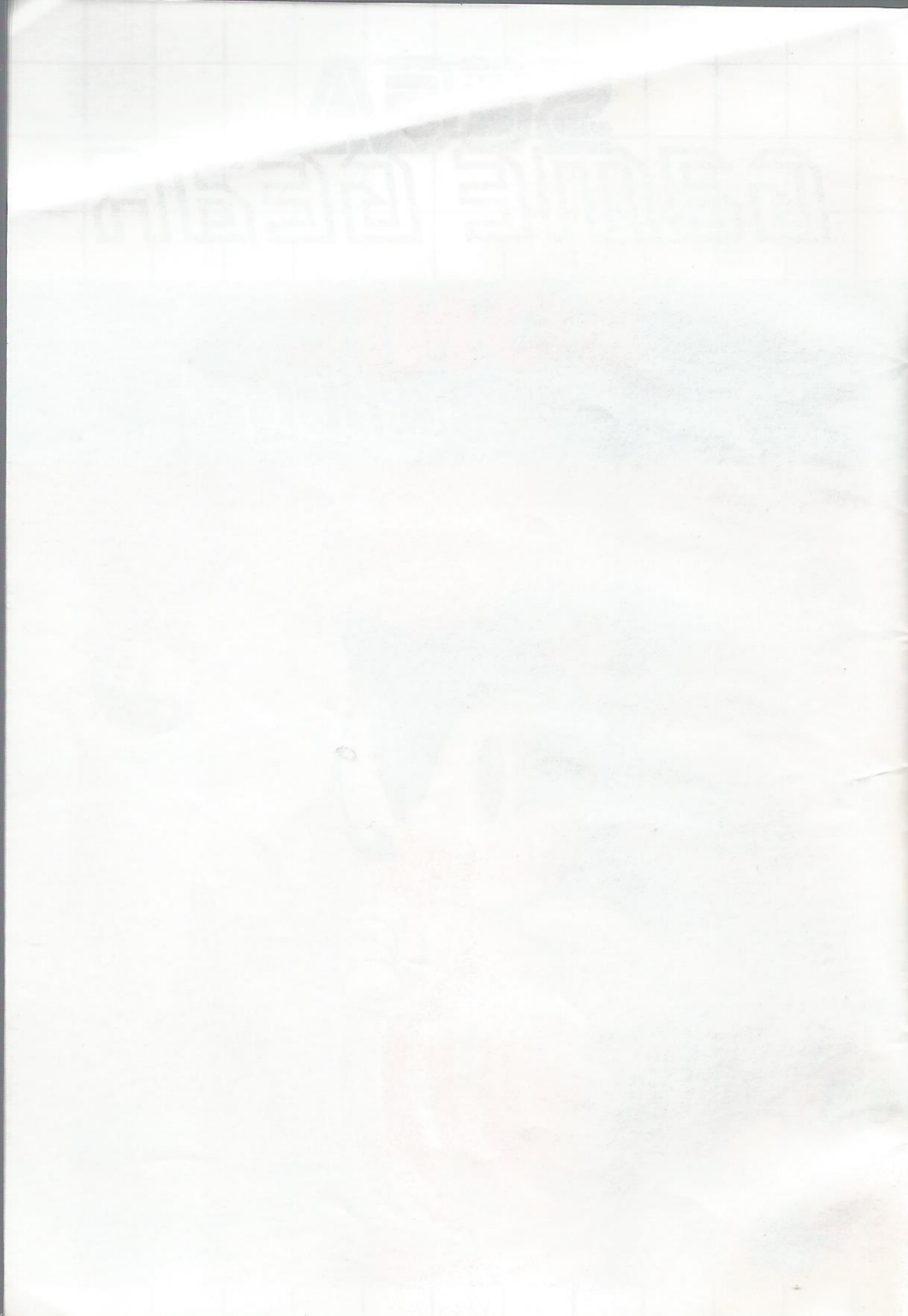


SEGA GAME GEAR

SONIC™ THE HEDGEHOG





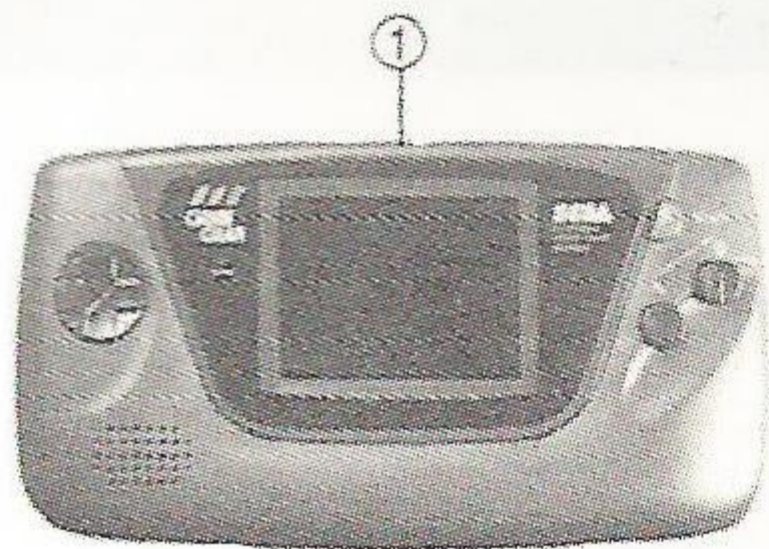
FUNCIONAMENTO

1. Instale o seu Sega Game Gear System da forma descrita no seu manual de instruções.
2. Certifique-se de que a Game Gear está desligada. De seguida introduza o cartucho Sega na consola.
3. Ligue a Game Gear, segundos depois aparece o título Sonic the Hedgehog.
4. Se não aparecer Sonic the Hedgehog no écran, verifique se o sistema se encontra bem ligado e se o cartucho está bem colocado. Ligue de novo.

IMPORTANTE: Nunca coloque ou retire o cartucho enquanto a Game Gear estiver ligada.

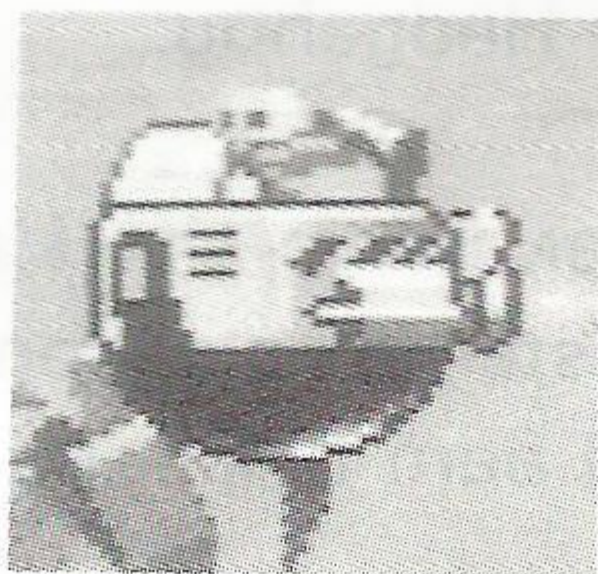
NOTA: Este jogo destina-se a 1 só jogador.

1. Introduza o Cartucho Sega



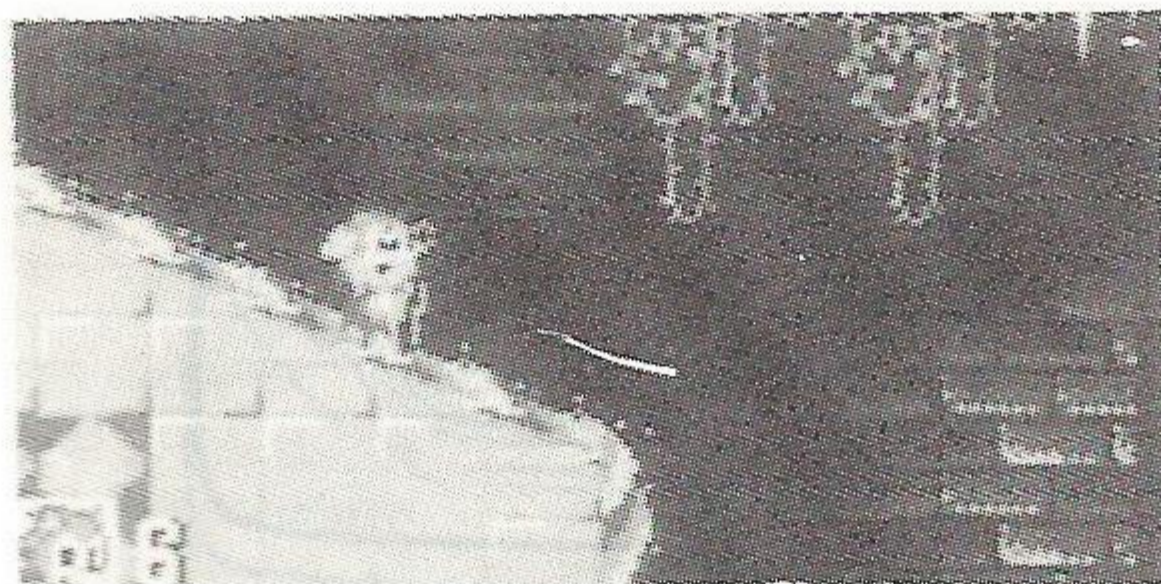
DESTRÓI O DR. ROBOTNIK

Dr. Robotnik, o cientista louco apanha animais inocentes e transforma-os em terríveis robots. Só um duro pode pôr fim ao seu projecto diabólico. É o SONIC, o intrépido ouriço com o seu cabelo espetado e os seus sapatos especiais que lhe conferem velocidade.



Ajuda SONIC a combater as quadrilhas de maníacos metálicos com o ataque giratório supersónico. Desce as colinas ondulantes e perigosas e cai, em seguida, nas águas geladas de uma caverna subterrânea. E se tiveres sorte podes passar à etapa especial onde te sentirás como numa verdadeira máquina de flippers. O maior desafio esconde-se num disco voador onde irás encontrar o Dr. Robotnik.

Fá-lo rodar até ficar tonto, salva os animais e converte-te em super herói. Sê SONIC! Sê Atómico.

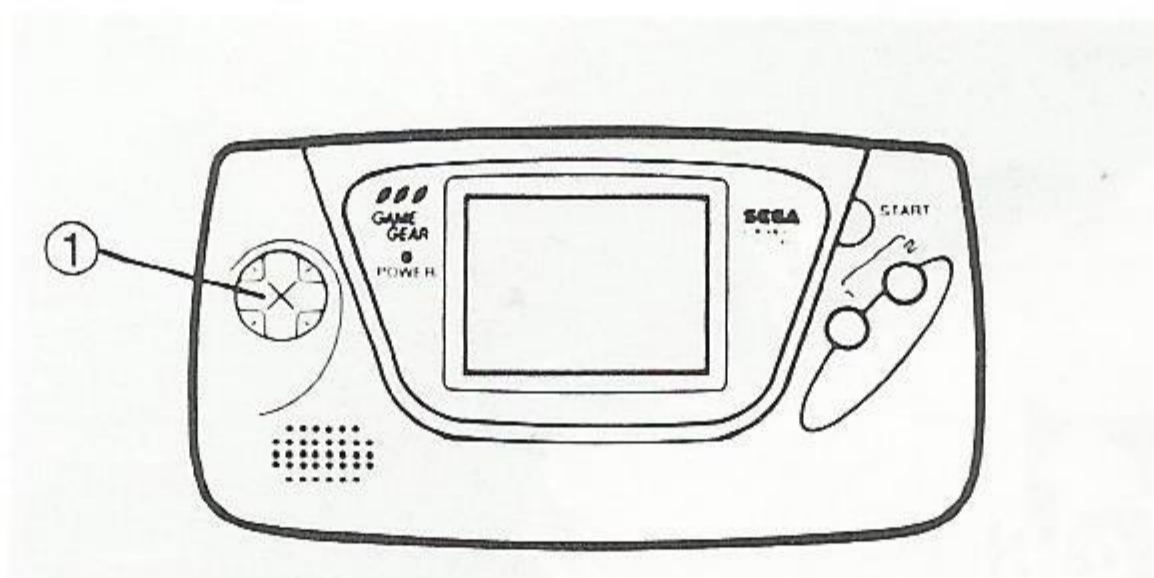


TOMA OS COMANDOS

Para jogar correctamente aprende as diferentes funções dos botões antes de começar.

1. Botão D (Botão direccional)

- Pressiona o botão D para a direita ou para a esquerda para mover o SONIC em diferentes direcções. Pressiona-o e mantém-no assim para obter maior velocidade.
- Quando o SONIC pára pressiona a parte superior ou a inferior do botão para observar a parte superior ou a inferior do écran (não o poderás fazer se o SONIC se encontrar no ponto mais alto ou mais baixo).



2 Tecla de início (START)

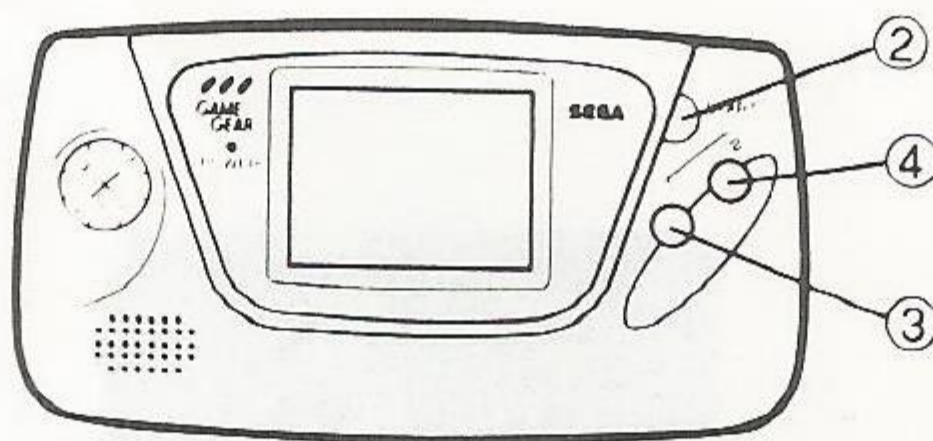
- Pressiona para começar o jogo.
- Pressiona para parar o jogo. Pressiona de novo para recomeçar.

3 Botão 1 ou 2

- Pressiona para efectuar o ataque giratório supersónico.

As incríveis acrobacias do SONIC

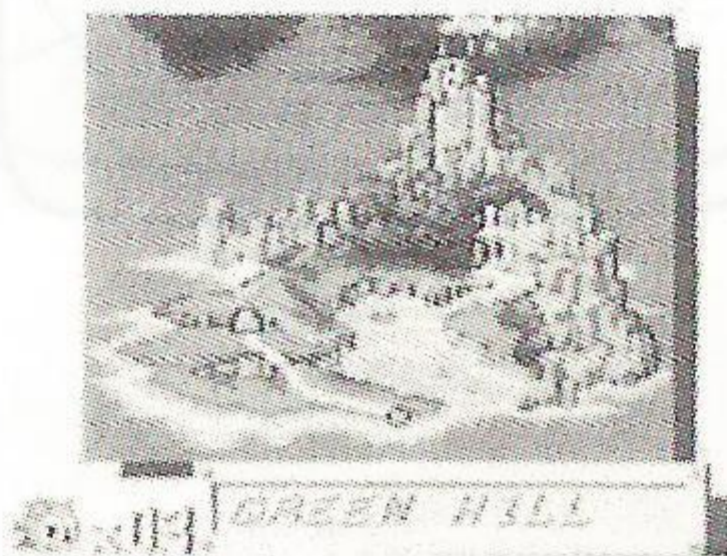
Pressiona a parte inferior do Botão D quando o SONIC se movimentar para destruir os seus inimigos com o ataque giratório supersónico.





INÍCIO DO JOGO

Ao ligar a consola aparece no écran o título SONIC. Pressiona a tecla de início (Start) para observar o mapa que te mostra as diferentes zonas. Pressiona a mesma tecla para começar o jogo.

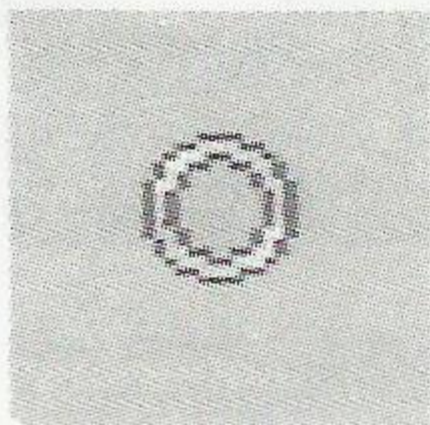


APANHA OS ANÉIS

Como SONIC, deves evitar as armadilhas e os loucos robots, com o seu ataque giratório supersónico, à medida que atravessas as seis perigosas zonas. O teu objectivo é salvar os teus amigos das diabólicas garras do louco cientista Dr. Robotnik.

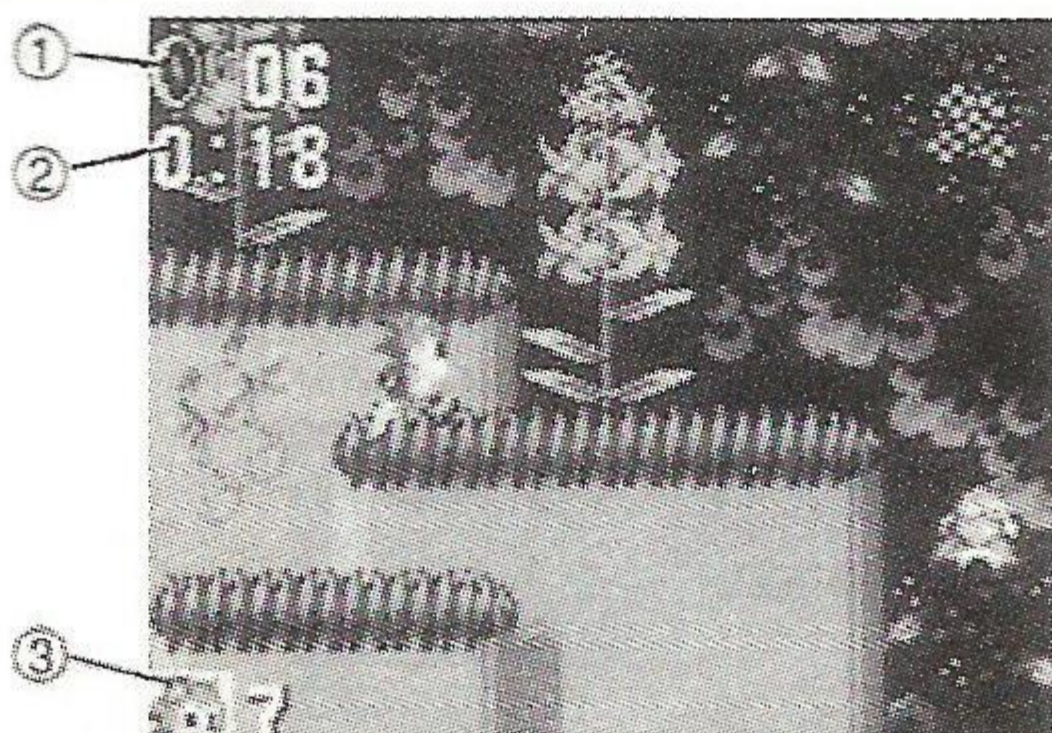
É difícil não morrer, mas podes apanhar os anéis ao longo do percurso.

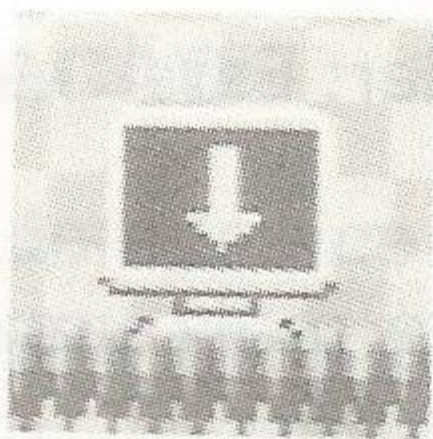
Enquanto possuíres anéis não serás ferido ou tocado por um inimigo. (Mas perderás todos os teus anéis). Se um inimigo te ataca quando não possuis anéis e não estás a usar o teu ataque giratório supersónico, perderás uma vida. (Mesmo que estejas a utilizar o ataque giratório supersónico perderás uma vida, se caíres na parte inferior do écran).



Podes ir observando os contadores de anéis e o número de vidas que tens para terminar o jogo, no écran.

1. Número de anéis que possuis.
2. Tempo: mostra o tempo que gastas desde que comesças o acto. Tens dez minutos para terminar cada acto. Se ultrapassares o tempo limite perderás 1 vida (a contagem do tempo é baseada na duração do jogo e não no tempo real).
3. O número de vidas que o SONIC tem para terminar o acto.





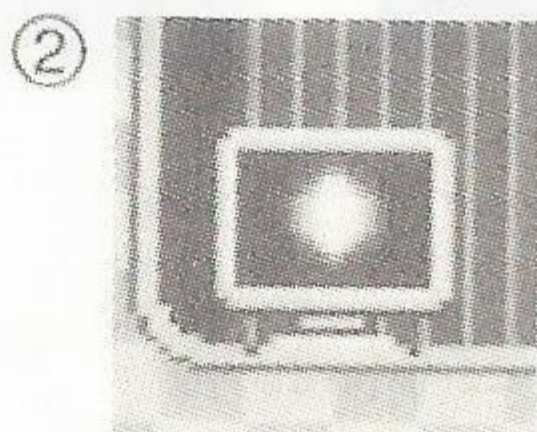
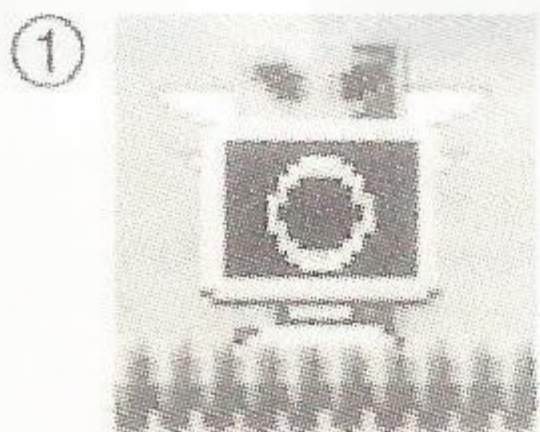
MONITORES COM SETAS

Vais encontrar em cada nível Monitores com setas. Destrói-os. Se morreres continuarás o jogo a partir do local onde se encontrava o monitor que destruiste.

OBJECTOS DE SOBREVIVÊNCIA

Para conseguires obter objectos especiais que te ajudarão a vencer o maligno Dr. Robotnik, abre os monitores de vídeo com o teu ataque giratório supersónico.

1. Super-Anéis — Quando apanhares estes monitores ganharás dez anéis.
2. Escudo — Este impede que percas anéis quando és atacado. Mesmo se não possuíres anéis não serás ferido se fores atacado (mas este não te protege contra outros obstáculos).



3. Sapatilhas de Poder: Estas permitem-te correr mais depressa.

4. SONIC: Este dá-te mais uma vida.

NOTA: Podes também ganhar uma vida sempre que:

— Juntas 50.000 pontos

ou

— Apanhes 100 anéis

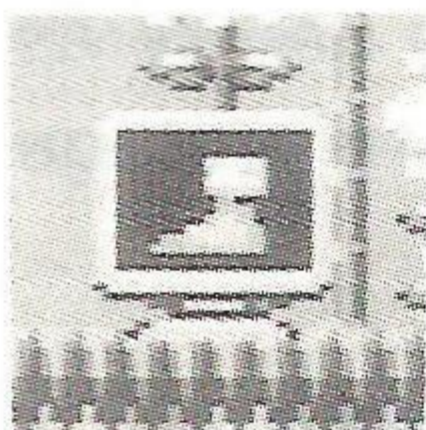
ou

— quando fizeres girar o painel de bonificação e encontrares o SONIC.

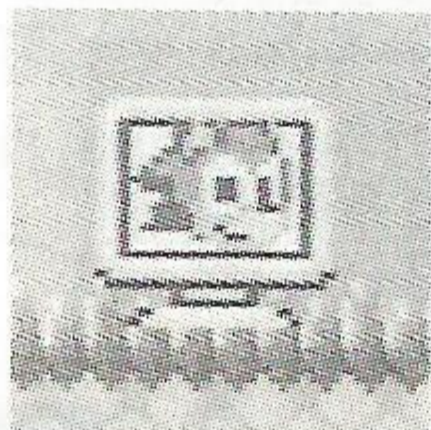
5. Invencível: Este coloca-te em segurança temporária, em caso de ataque do inimigo (mas não te protege de outros obstáculos).

6. Esmeraldas caóticas: Aparecem em todas as zonas. Recolhe as seis e prepara-te para um verdadeiro final.

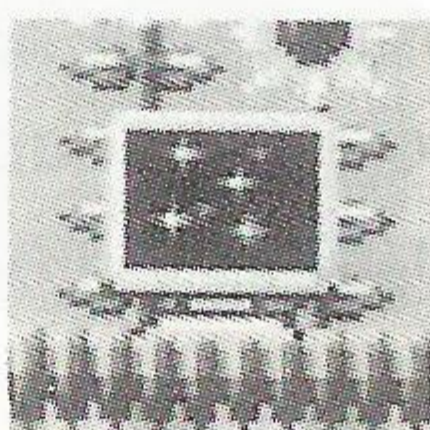
③



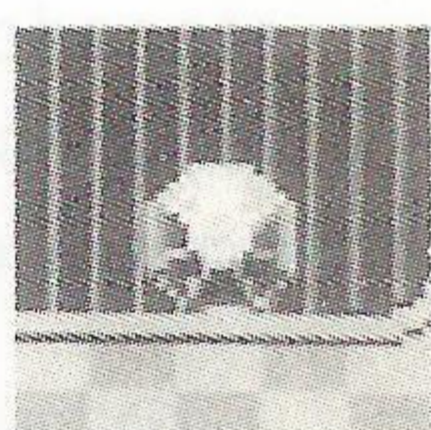
④



⑤



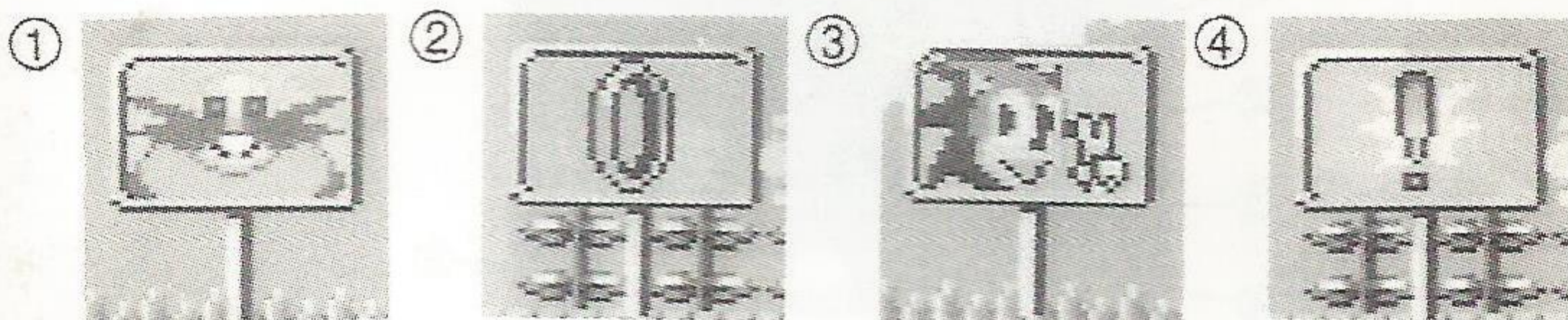
⑥



PAINEL DE BONIFICAÇÃO

O painel de bonificação aparece no final de cada acto. Terás de lhe tocar para o fazer girar. Diferentes coisas acontecem de acordo com a margem que aparece quando o painel pára de girar.

1. Dr. Robotnik: Que pena! Mas não acontece nada.
2. Anel: Ganhas 10 anéis.
3. SONIC: Ganhas mais uma vida.
4. Ponto de Exclamação: Podes ir ao nível especial.



PONTUAÇÃO

No fim de cada acto aparece o seguinte quadro:

1. A tua pontuação.
2. Bonificação de tempo: este bónus baseia-se no tempo que demoras a terminar um acto.
3. Bonificação de anéis: esta bonificação é determinada pelo número de anéis que te restam no fim de cada acto.
4. O número de vidas que te restam para terminar o jogo.
5. As esmeraldas caóticas aparecem, se tiveres recolhido alguma.

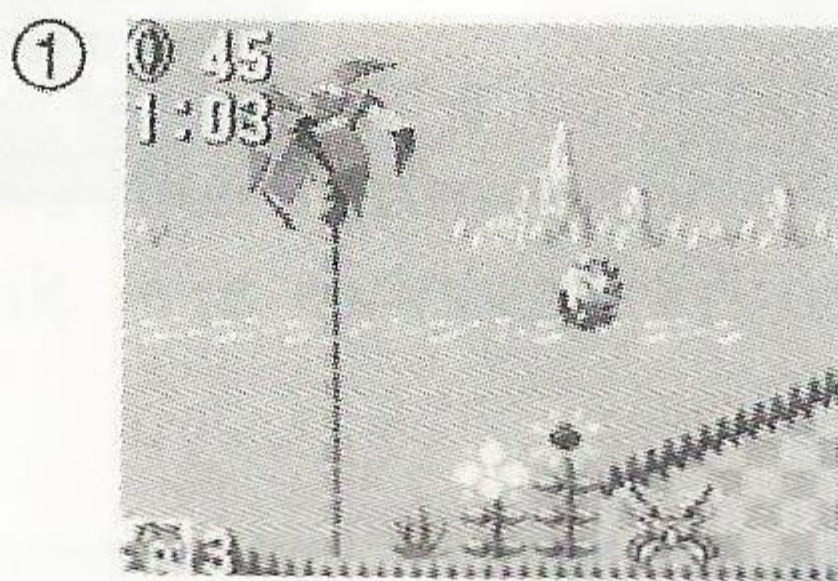


ATRAVESSA AS ZONAS A TODA A VELOCIDADE

Existem seis zonas de acção, cada uma com três excitantes actos. Encontrar-te-ás com o Dr. Robotnik no terceiro acto de cada zona. Uma gaiola metálica aparece após a destruição do Dr. Robotnik. Salta para cima dela para libertar os inocentes animais.

1. Zona da colina verde

Desce a toda a velocidade as ondulantes colinas e entra nas águas geladas de uma caverna subterrânea. Utiliza as plataformas elásticas excepto as que têm espetos.

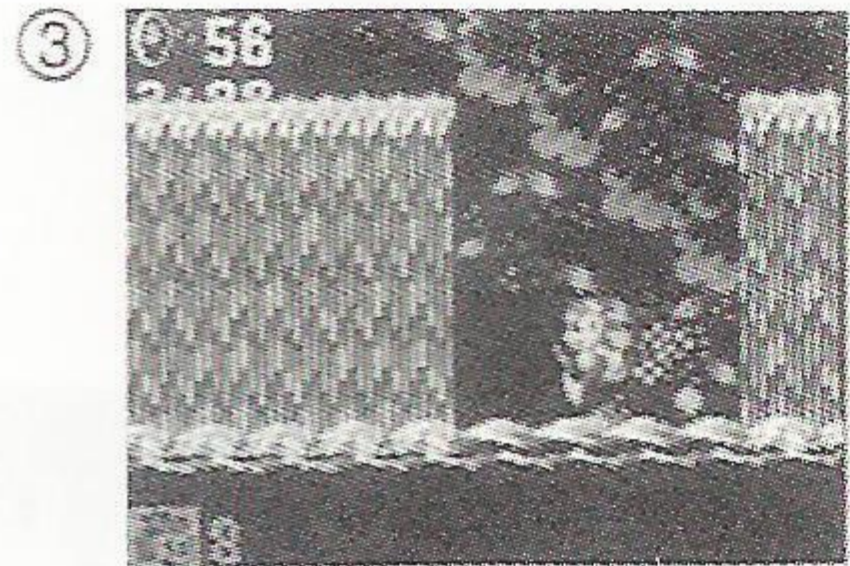
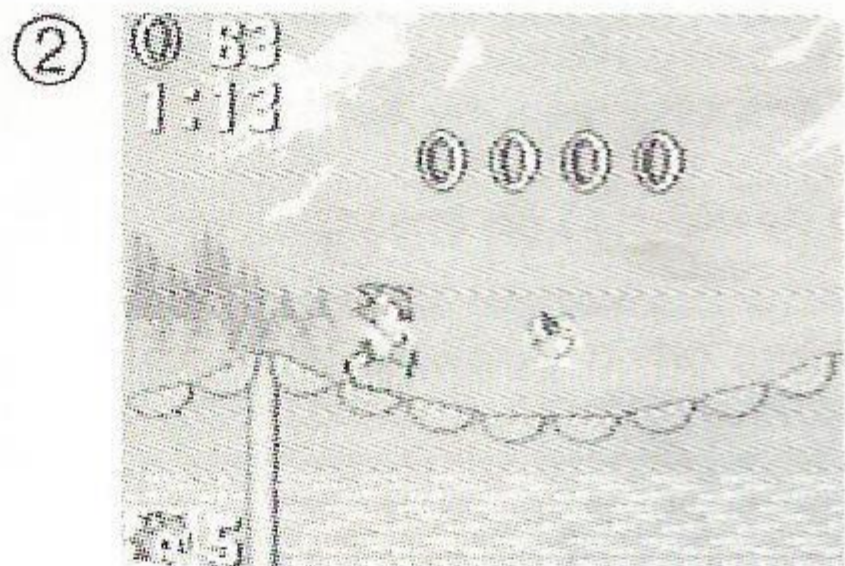


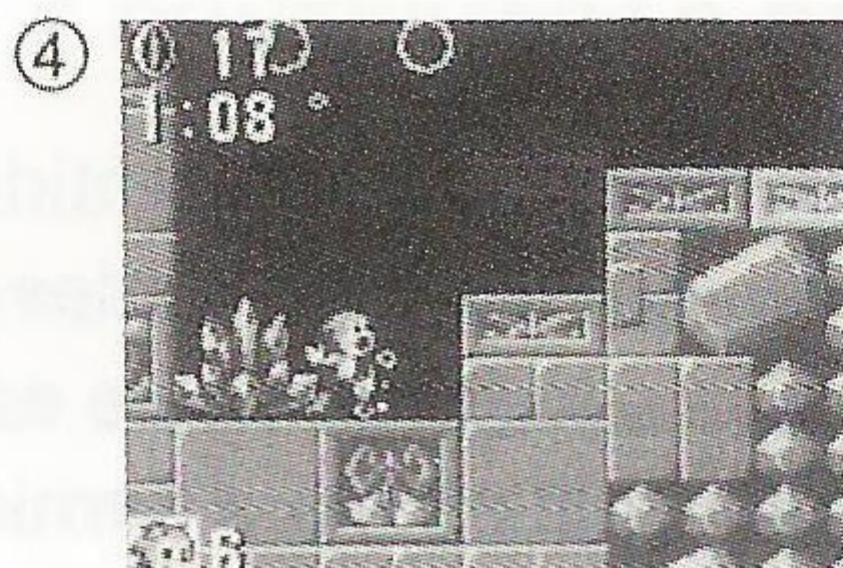
2. Zona da ponte

Atravessa rapidamente as pontes antes que estas ruam senão terminarás no fundo do lago. Salta nos baloiços para atingir as altas falésias. Uma boa sincronização é a chave da vitória.

3. Zona da selva

Flores selvagens e plantas exóticas rodeiam-te na floresta tenebrosa e húmida. Quando atingires a turbulenta cascata toma cuidado. Um só movimento em falso e estarás irremediavelmente perdido.





4. Zona do labirinto

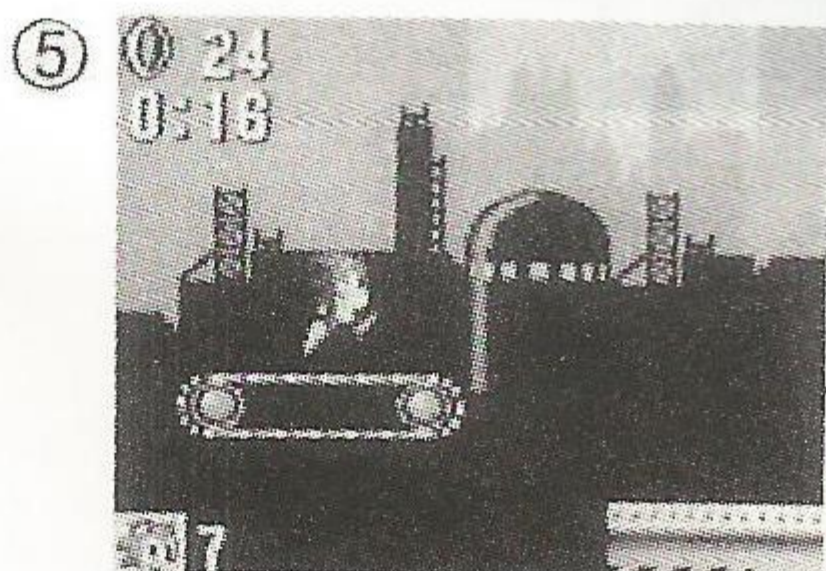
Explorar um intrincado labirinto cheio de água. Quando entras no labirinto uma contagem regressiva mostrar-te-á quando ficarás sem oxigénio. Para não afogares terás de respirar aos bolhas de ar.

5. Zona do cérebro em ruína

Plana sobre as brilhantes luzes da cidade. De seguida entra imediatamente num labirinto metálico cheio de armadilhas perigosas. As cintas de transporte são escorregadoras. Toma cuidado.

6. Zona do Céu

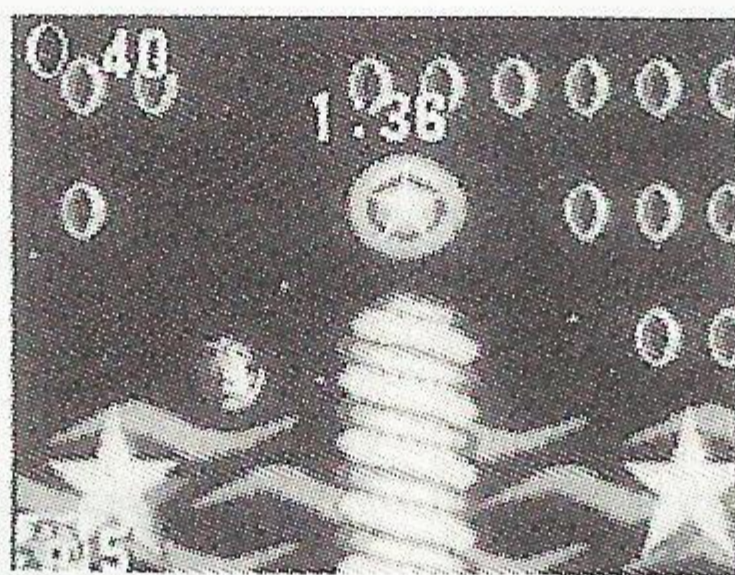
Desafia os raios laser e os mortais tiros de míssil. Atinges nesse momento o esconderijo do Dr. Robotnik — o dirigível. Enfrenta-o e destrói-o.



NÍVEL ESPECIAL

Se conseguires reunir uma certa quantidade de anéis e atingires o ponto de exclamação podes passar a uma etapa especial, onde irás jogar como se estivesses numa verdadeira máquina de flippers. Para terminares este nível não podes ultrapassar o tempo limite, se não perderás todos os objectos que tiveres conseguido reunir.

Quando destruíres o monitor "Continua", no nível especial, ganhas uma estrela de continuar que aparecerá no écran no fim do jogo. Enquanto possuíres estrelas poderás continuar no início da zona que tinhas abandonado, mesmo que o jogo já tenha terminado (ver fim de jogo e continuação de fogo).



FIM DE JOGO E CONTINUAÇÃO DE JOGO

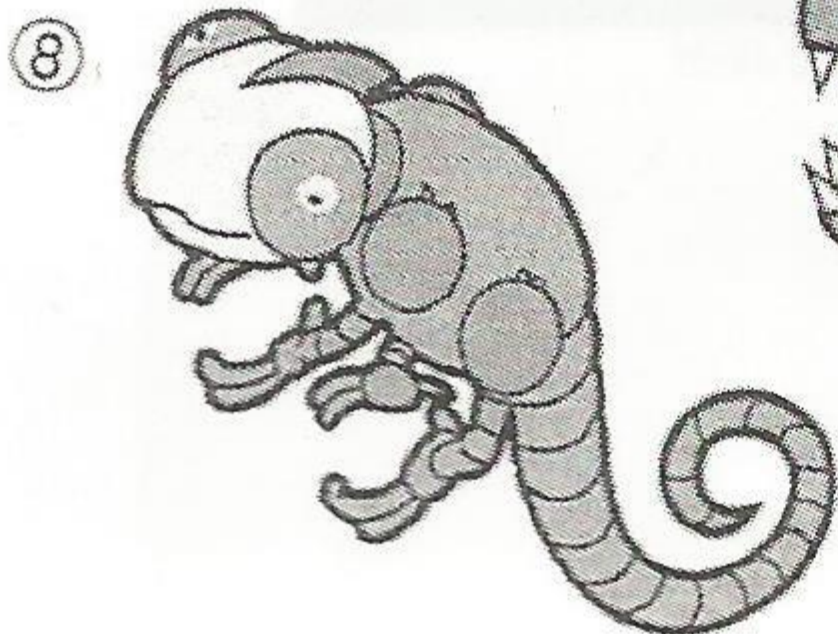
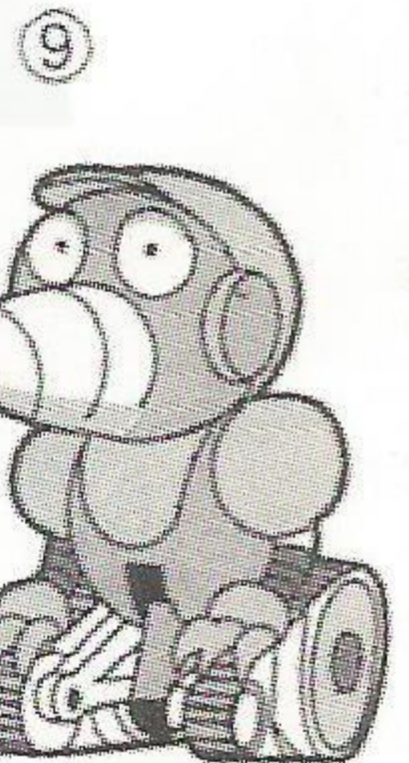
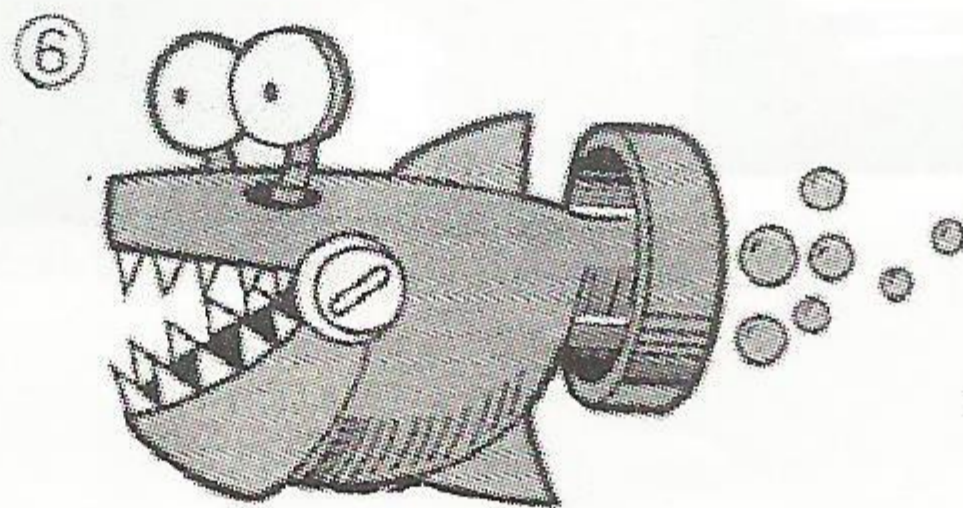
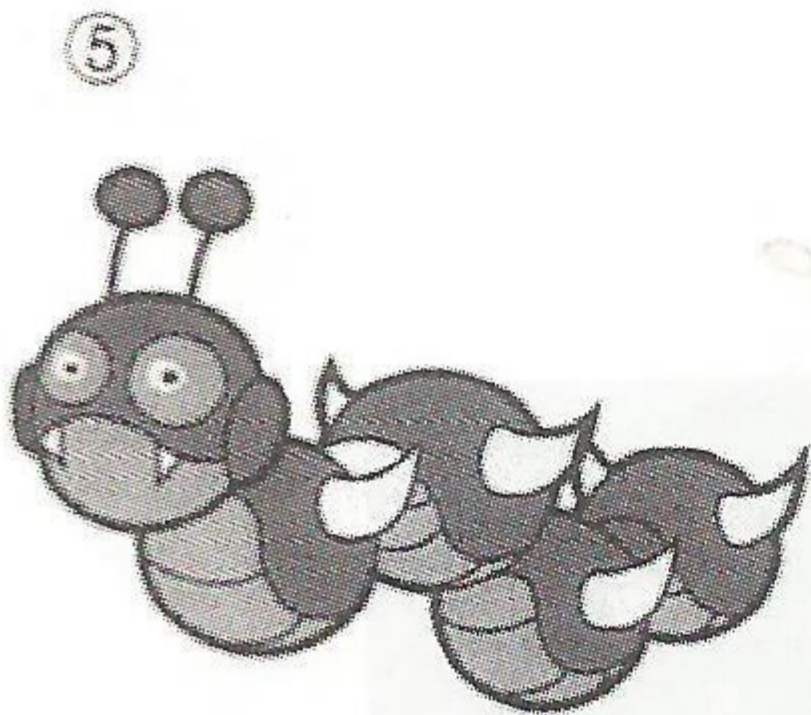
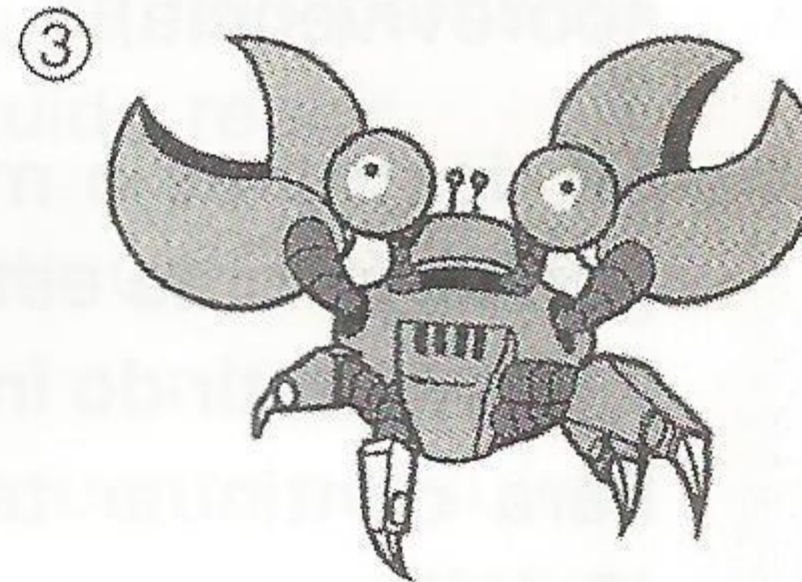
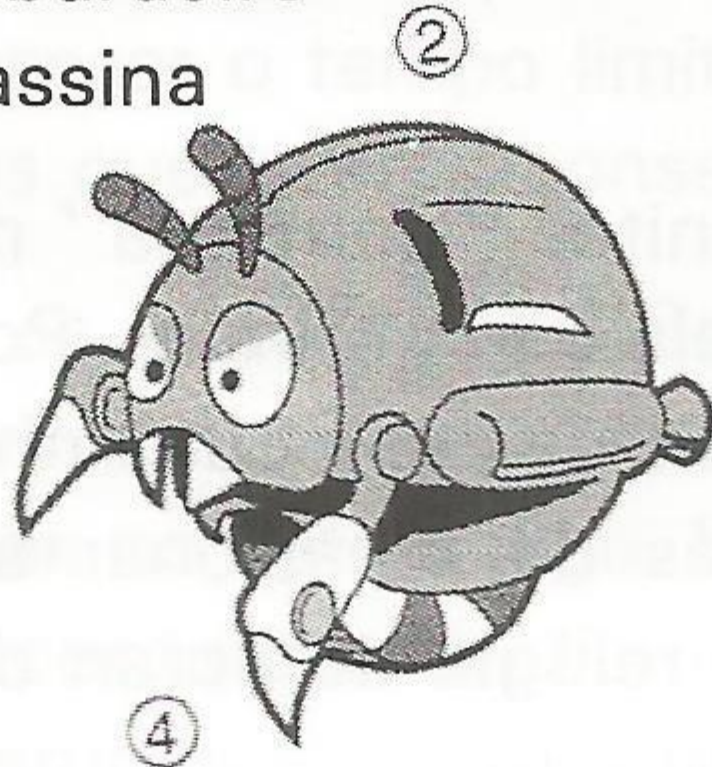
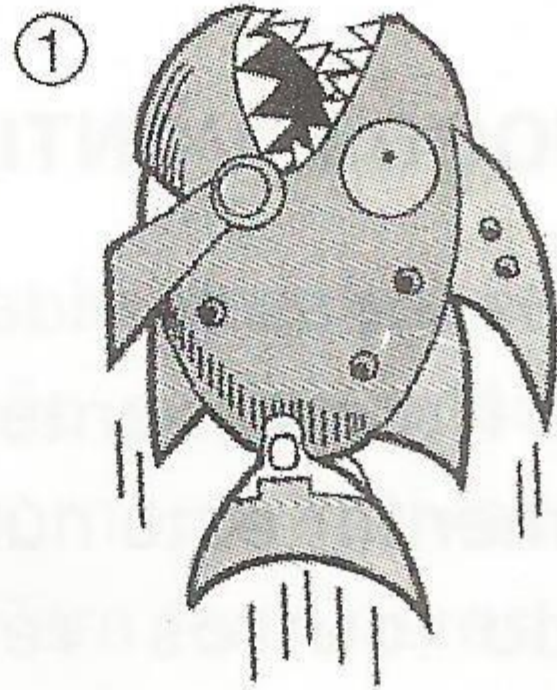
Se perderes todas as vidas para completar o jogo, o jogo terminará. Normalmente comesças com três vidas, mas podes aumentar este número recolhendo os SONIC ou cumprindo outros requisitos (ver objectos de sobrevivência).

Se destruíres o monitor "Continua" na zona especial ganharás uma estrela de continuar. Podes continuar a jogar a partir do início da zona que tinhas abandonado. Para continuar terás de pressionar a tecla de início (Start) antes que o relógio do écran dê GAME OVER.



AS ARMAS DE ROBOTNICK

1. Cortador (Peixe cortador)
2. Bicho motorizado
3. Carne de caranguejo
4. Insecto bombardeiro
5. Lagarta assassina
6. Mandíbulas
7. Porco
8. Newtron
9. Robot



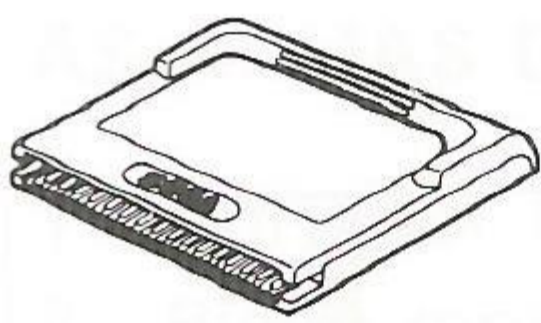
MARCADOR DE PONTOS

Data					
Nome					
Pontos					

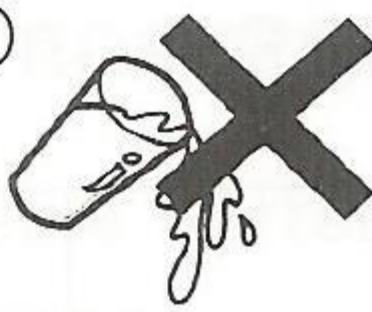
Date					
Name					
Score					

CONSELHOS PARA A SOBREVIVÊNCIA DO SONIC

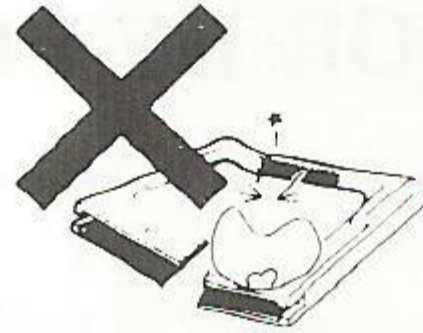
- Recolhe o maior número possível de anéis (deves recolher entre 50 a 99 anéis para teres a possibilidade de passar ao nível especial. Quando recolheres 100 anéis ganharás uma vida suplementar para terminar o jogo mas não terás acesso ao nível especial).
- Observa as armadilhas para ver como elas se movimentam. Terás mais hipóteses de te desviares ou de escapar.
- Procura os caminhos para atingir os lugares que te pareçam inacessíveis.
- Lembra-te que há uma bonificação de tempo. Para isso terás de ser o mais rápido possível a atravessar cada acto.



①



②



③



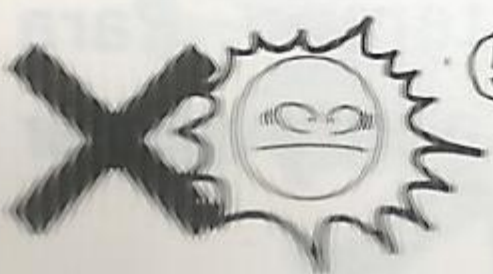
UTILIZAÇÃO DO CARTUCHO

O Cartucho foi concebido exclusivamente para o Sega Game Gear System.

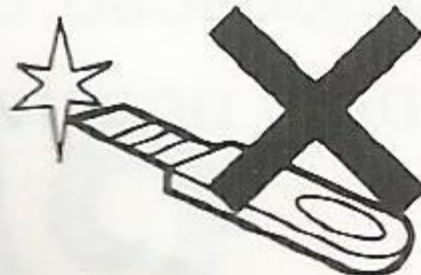
Para uma utilização adequada

1. Não molhar.
 2. Não dobrar.
 3. Não submeter a choques violentos.
 4. Não expôr ao sol.
 5. Não danificar.
 6. Não aproximar de uma fonte de calor.
 7. Não colocar em contacto com diluente, gasolina, etc.
- Se o teu Cartucho se encontrar molhado, seca-o muito bem antes de voltares a utilizá-lo.
 - Se está sujo, lava-o com muito cuidado com um pano húmido e sabão.
 - Deverás guardá-lo sempre na sua embalagem quando o não utilizares.
 - Se o jogo se prolongar muito, deverás fazer uma pausa.

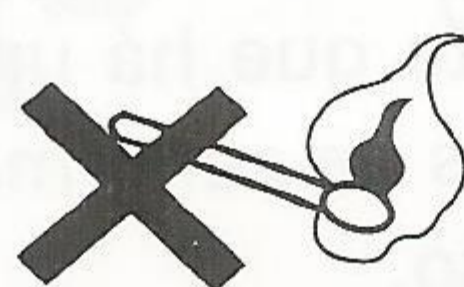
④



⑤



⑥



⑦





SEGA®

DISTRIBUIDOR OFICIAL



ECOFILMES

São João da Madeira