



SONIC

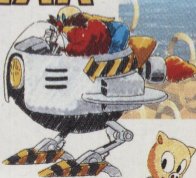
THE HEDGEHOG

ソニック・ザ・ヘッジホッグ



取扱説明書

GAME GEAR



SEGA

このたびはゲームギアカートリッジ「ソニック・ザ・ヘッジホッグ」
をお^か買^あい^まじ^こた^まだ^まき、誠^{まこと}にありがとうございました。ゲームを^{はじ}始め^ま
る^ま前^まにこの取^と扱^り説^せ明^め書^いをお^よ読^よみ^ただ^のき^あさ^そますと、より楽しく遊^あぶ^そこと
ができます。

SONIC
THE HEDGEHOG

もくじ

ストーリー	4
操作 ^{そうさ} 方法 ^{ほうほう}	6
遊 ^{あそ} び ^{かた} 方	8
ゾ ^{しょう} ン ^{かい} 紹 ^{しょう} 介 ^{かい}	17
敵 ^{てき} キ ^{てき} ャ ^{てき} ラ ^{てき} ク ^{てき} タ ^{てき} ー	22
使 ^{しょう} 用 ^{じょう} 上 ^{じょう} の ^{じょう} ご ^{じょう} 注 ^{ちゅう} 意 ^い	26



はし　はし　まわ　まわ
走る、走る。回る、回る。

ソニック・ザ・ヘッジホッグは

せ　かいいちはや
世界一速いハリネズミ。

こんど　だいかつやく
今度はゲームギアで、大活躍!



ストーリー

ソニックが動物たちと暮らすサウスアイランドは、豊かな自然に恵まれた楽園だ。宝石や遺跡の宝庫でもあり、幻の“カオスエメラルド”が眠る島ともいわれている。カオスエメラルドは、すべての生物にエネルギーを与える超物質。さらに科学技術によって核兵器やレーザー兵器にも利用できるのだ。

しま どうぶつ
島の動物たち



フリッキー



ポッキー



ペッキー



SONIC
THE HEDGEHOG

ある日、カオスエメラルドを狙うドクター・エッグマンが、島に降り立った。そして島の動物たちをカプセルに閉じ込め、自分の思い通りになるロボットを送り込んだ。

「今や、島中がおまえの敵。世界はすべてワシのものになるのじゃ」

タイヘンだ！行け！ソニック・ザ・ヘッジホッグ。みんなが助けを待っている。



リッキー



クッキー



ピッキー



ロッキー



そうさほうほう 操作方法



スタートボタン

●ゲームスタート

●ゲーム中に押すとポーズ (もう一度押すとゲーム再開)

ほうこう
方向ボタン

●左右に押すとソニックの移動

(押し続けると加速)

●走っているとき下に押すと、

回転しながら進む。

●立ち止まっているとき上下に押すと、

画面が上下にスクロール



①ボタン ②ボタン

●回転ジャンプ

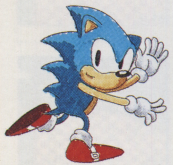
(敵に体当たりすると、アタック)



あそ かな 遊び方

■ゲームスタート

タイトル画面がめんのときにスタートボタンおを押すと、エリアマップ画面がめん (ソニックの現在位置げんざい いち ひょうじを表示か) に変わります。スタートボタンおを押して、さあゲームスタート！



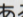
がめん
タイトル画面



がめん
エリアマップ画面



■ゲームの進め方

敵を倒し、リングを取りながら、全6ゾーンを進みます。各ゾーンは3つのアクトに分かれ、さまざまなトラップが仕掛けられています。各アクトの終わりにあるボーナスプレート（14ページ）を通過すると、アクトクリアとなります。

アクト3でドクター・エッグマンを倒し、カプセルのボタンを押せば、つかまっている動物たちを救出でき、ゾーンクリアとなります。

【カオスエメラルド】

各ゾーンにひとつずつカオスエメラルドが隠されています。全部集めると、本当のエンディングを見ることができます。



がめん みかた
■画面の見方



① 持っているリングの数も かず

② 経過時間けい か じ かん

10:00になるとタイムオーバーとなり、ソニックプレートすう じの数字が1つ減ります。へ

③ ソニックプレート

ソニックのかず あらわ数を表示します。このすう じ数字が1のときに倒れると、ゲームオーバーです。た お



[リング]

リングを1個でも持っていれば、敵からダメージを受けても大丈夫。ただし持っているリングは全部なくなります（散らばったリングを拾うことはできません）。

[ソニックの1 up]

リングを100個取るごとに、スコアが50,000点増えるごとに、ソニックは1 upします。また1 upアイテムを取ったときにも増えます。

■アイテム

アイテムボックスを壊すと、お役立ちアイテムが取れます。



ビッグ10リング

リングが10個手に入る。



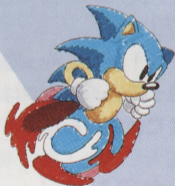
1 up

ソニックの数が1 upする。



ハイスピード

一定時間、ソニックの動きが速くなる。





バリア

敵のダメージやトラップから、ソニックを守る。ただし一度ダメージを受けるとなくなる。



無敵

一定時間、敵からダメージを受けない。またトラップに引っ掛かっても大丈夫。



ポイントマーカー

これを取ったあとでソニックが倒れると、取った場所から再スタートできる。(このときもう一度アイテムボックスを壊してポイントマーカーを取っておかないと、次に倒れたとき、この場所から再スタートできなくなる。)

■ボーナスプレート

アクト1, 2の終わりに必ずあります。
ソニックが通過するとプレートが回り、止
まったときのマークによって、いろいろな
ことが起こります。



スカ。何も起
こらない。



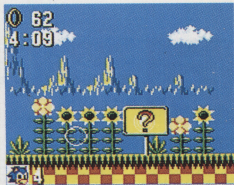
ソニックの数
が1upする。



リングが10個
増える



ゾーン1~4でリングを50個以上
も持っているとき、このマークになり、
スペシャルステージ(16ページ)
へ進める。



SONIC HAS
PASSED 1
ACT

①	SCORE	800
②	TIME	100
③	RING	71 × 100



■スコア画面 がめん

かく 各アクトをクリアすると、次 つぎ
の画面 がめん に変わります。

①スコアの合計 ごうけい

②タイムボーナス (クリアタイムに おう 応じて かさん 加算されます)

③リングボーナス (リングの数に かさん 応じて おもう 加算されます)

タイムアタックにチャレンジ!

ちょうこうそく 超高速タイムでクリアすると、おも 思いがけないボーナス点 てん が入る。はい

とも 友だちとクリアタイムを競うもの きそ 面白いヨ。グリーンヒルゾーン
で ちょうせん 挑戦してみよう。

■スペシャルステージ

つき かがや よる 月が輝く夜のステージ。リングを取りながら、制限時間内にゴールを目指します。



コンティニュー

スペシャルステージだけにあるアイテム。これを取るとコンティニュー回数が増える。



★ せいげん じ かんない 制限時間内にゴールできないと、取ったリングとコンティニューはなくなります。



しょうかい ゾーン紹介

●ゾーン1

GREEN HILL (グリーンヒル)

ヤシの木や南国の花が咲いているフィールド。なだらかな丘を進むと、地下への入口が……。ソニックは、地下水の流れる洞窟を抜けなければならないのだ。

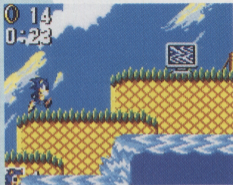


●ゾーン2

BRIDGE (ブリッジ)



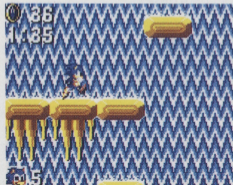
湖には小さな島がたくさんある。島と島
を結ぶ吊り橋は、ところどころ壊れていて
キケン！ さすがのソニックでも、深い湖
に落っこちたら、ひとた
まりもない。



●ゾーン3

JUNGLE (ジャングル)

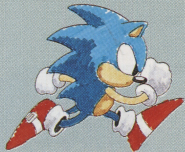
いわやまのふもとは、木がうっそうと繁るジャングル。
 ひときわ大きな^{おお}滝^{たき}が行く手をはばむけど、ここを登^{のぼ}
 らなければ、エッグマンのもとへたどり着けないゾ。



●ゾーン4

LABYRINTH (ラビリンス)

ぶきみ どうくつ
不気味な洞窟……。実はそこは、じつ すいぼつ
水没した迷宮だった。めいきゆう およ泳ぎの苦手なソニックは、
すいちゆう はや うご水中で速く動けない。いき き息が切れそうになる
とカウントダウンされるよ。



●ゾーン5

SCRAP BRAIN (スクラップブレイン)

とうとうドクター・エッグマンの基地の
 入りぐち^{いりぐち} いま^{いま} かげき^{かげき} みち^{みち}
 入口に。今までよりも過激なトラップ。道
 をよく覚えて、同じところをグルグル回ら
 ないように！



●ゾーン6

SKY BASE (スカイベース)

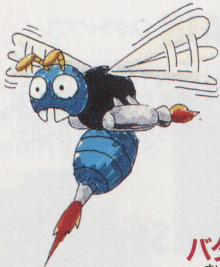
エッグマンは、なんと上空^{じょうくう} た^たに立ちこめるスモッグの
 なか^{なか}へ……。いったいあの中^{なか}には？ ソニックは果敢^{かかん}に
 も、雷鳴^{らいめい}とどろく雲^{くも}の中^{なか}に飛び込^{とこ}んだ————。



てき
敵キャラクター

モトラ

い
き
行ったり来たり。ただ
ある
ただ歩いてくるヤツ。

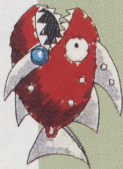


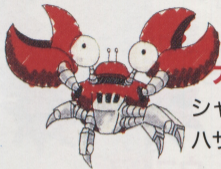
ビートン

ちか
ビーッと近づき、
と
止まってバシュッ
こうげき
と攻撃。

バタバタ

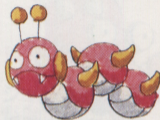
すいめん
ときどき水面から
と
バシャッと飛び出
だ
してくる。





ガニガニ

シャカシャカ^{よこある}横歩き。
ハサミから^{たま}弾^うを撃つゾ。



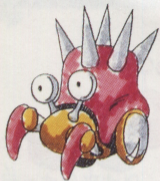
ナール

うねうね^{ぜんしん}前進。胴^{どう}
体^{たい}に^あ当たらないよ
うに^き気をつけて。

メレオン

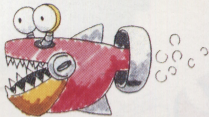
^{ふだん}普段は^{かく}隠れている
が、ソニックが^{ちか}近づくと……。





ヤドリン

うえ
上からつぶそうと
すると、チクリと
やられるぞ。



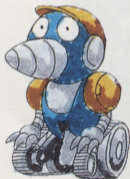
プクプク

あっちへプクプク……
こっちへプクプク。



ウニダス

ちか おこ
近づく^{ちか}と怒^{おこ}るヤツ。
トゲボール^なを投^なげて
くる。

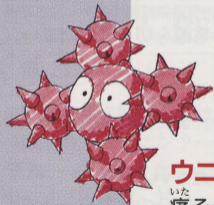


モグリン

じめん なか
地面^{じめん}の中^{なか}からニョキッ
あらわ うご だ
と現^{あらわ}れ、動^{うご}き出^だす。

ボム

ちか だいばくはつ
ソニックに近づき大爆発！
はへん あ いた
破片に当たると痛いヨ。



ウニウニ

いた
痛そうなトゲがぐ〜るぐる、
しゃがんでよけろ！

トントン

ジャンプしたあと、
ばくだん
爆弾をボロボロ。



し よう じょう ちゅう い
使用上のご注意



- カートリッジを抜き差しするときは、必ず本体の電源を切ってください。
- カートリッジを無理に折り曲げないでください。
- 端子部に触れたり、水でぬらしたりしないでください。
- 精密機器ですので、絶対に分解しないでください。また極端な温度条件のもとでの使用、保管は避けてください。
- シンナーやベンジンなどを使って、拭かないでください。
- ゲームをするときは健康のため、1時間ごとに10～20分の休憩をとってください。

株式
会社 **セガ・エンタープライゼス**

本 社 〒144 東京都大田区羽田1-2-12 お客様サービスセンター ☎03(3742)7068(直通)
札幌支店 〒062 北海道札幌市豊平区豊平五条3-2-34 ☎011(841)0248
関西支店 〒561 大阪府豊中市豊南町東2-5-3 ☎06(334)5331
博多支店 〒810 福岡県福岡市中央区白金2-5-15 ☎092(522)4715

修 理 に つ い て

修理を依頼されるときは、下記または各支店までお申しつけください。
株式会社セガ・エンタープライゼス 佐倉事業所 HE補修管理課
〒285 千葉県佐倉市大作1-3-4 ☎0434(98)2610 (直通)

Patents: U.S. Nos. 4,442,486/4,454,594/4,462,076; Europe No. 80244; Canada No. 1,183,276;
Hong Kong No. 88-4302; Singapore No. 88-155; Japan No. 82-205605 (Pending)

セガ ジョイジョイ テレフォン



セガからのホットライ
ン。^{しんさく}新作ゲームソフトや
^{たの}楽しい情報^{じょうほう}を、どんどん
お知らせ^ししています。

^{さっぽろ}札幌 011-832-2733
^{とうきょう}東京 03-3236-2999
^{おおさか}大阪 06-333-8181
^{ふくおか}福岡 092-521-8181

^{でんわばんごう}☆電話番号^{たし}をよく確かめて、^{ただ}正しくかけてください。

GAME GEAR

GAME GEAR

GAME GEAR

GAME GEAR

GAME GEAR

GAME GEAR

GAME GEAR

GAME GEAR

GAME GEAR

G-3307

672-0708

株式
会社

セガ・エンタープライゼス