

玻璃工业的温度测量解决方案

热电偶、高温计以及精炼技术



玻璃工业的温度测量解决方案

热电偶、高温计以及精炼技术

关于我们

60多年来，巴斯夫一直致力于为玻璃行业提供最高质量的温度测感产品，包括热电偶和温度计，以满足客户严格的应用需求。我们的先进技术不仅可以提供准确的测量结果，还可以改善工艺流程，降低成本，为客户提供有效的解决方案。

巴斯夫温度测感团队位于全球四个不同的地点——美国俄勒冈州波特兰、加利福尼亚州弗里蒙特、意大利罗马和新加坡。

服务的玻璃市场 细分：

- 容器玻璃
- 浮法玻璃
- 玻璃纤维
- 特种玻璃
- 餐具玻璃



热电偶产品

巴斯夫为玻璃行业提供专有的玻璃窑顶、窑底、供料道、烟道、教炉、锡浴等设计。

窑底热电偶

- 广泛的直接浸没范围以及封闭的终端设计。
- 可提供特殊设计。



窑顶热电偶

- 特殊保护管设计，最大限度地减少耐火反应。
- 特殊的空气浸没设计。



供料道热电偶

- 增强的低贵金属设计。
- 拥有旨在延长使用寿命的专利设计。



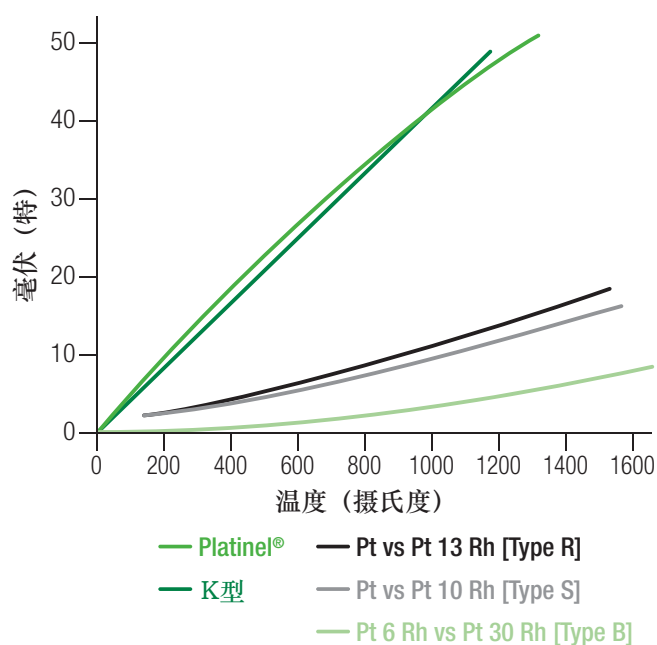
用于高温测量的热电偶线

巴斯夫提供多种热电偶线的校准服务，贵金属及其合金长期以来一直被视为高温测量中最可靠的传感元件。我们致力于确保热电偶线的准确性和稳定性，为客户提供可信赖的温度测量解决方案。

P型 (Platinel®)

BASF推出的新技术：

- 具有镍基合金的高电输出
- 具有抗氧化性
- 具有贵金属稳定性
- 在需要高温精度的场合下，K型热电偶的理想替代品



R, S, B型

杰出特性：

- 高熔点
- 可再现的电动势
- 耐腐蚀性
- 标定的稳定性
- 抗氧化性

Fibro®

巴斯夫专有的S型和R型热电偶电线

这是一项技术创新，通过改变铂分支的纤维晶粒结构，我们可以提供比市场上标准热电偶线更高的强度，从而让其具备更长的使用寿命和更好的测量稳定性。

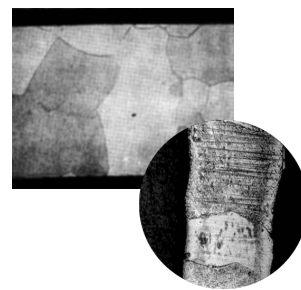
使用Fibro热电偶线的优势：

- 在保持相同电线直径的情况下，延长当前设计的使用寿命。
- 在保持相同使用寿命的同时，降低贵金属含量。

Fibro® Platinum
热电偶线



其他品牌



巴斯夫温度测感 - 成长史

前身Engelhard是一家在贵金属热电偶制造领域领先30多年的公司。

1902

Charles W. Engelhard Sr. 创办了 Engelhard。

1960

Engelhard发明了Fibro® 并申请了商标。

1966

Engelhard上市，股票在纽交所交易。

1900

高温计

技术及优势

EXACTUS®

规格:

准确度: 1.5°C 或 0.15%

漂移: <0.1°C (每年)

重复性: 0.1°C

速度: >1000次读数 (每秒)

杰出性能:

- 自动补偿环境温度变化。
- 具备智能数据输出的数据处理能力。
- 是多个竞争对手和美国国家标准与技术研究院 (NIST) 所采用的校准标准。

温度测量应用:

- 供料道
- 坯料尺寸测量
- 模具尺寸测量
- 玻璃纤维流
- 窑顶和窑底



2000

引入EXACTUS®光学温度计突破性技术。

2006

巴斯夫收购了 Engelhard。

2022

巴斯夫在加利福尼亚弗里蒙特的热电偶生产获得ISO-17025认证。

2025

发掘专业优势，助力产业升级

全面技术支持



贵金属专业知识能力



卓越声誉



全球供应链



世界一流制造业



全方位贵金属供应服务



高质量标准
通过ISO 9001:2015认证



循环经济



集中账户管理

巴斯夫以其专业的贵金属知识，为客户提供全面的贵金属管理服务，其中包括以下优势：

- 贵金属买卖
- 贵金属租赁
- 保险库服务

重金属回收

基于我们的精炼能力，巴斯夫的贵金属回收可提供最佳的总回报。



独特优势

全球化的精炼能力

巴斯夫拥有全球化精炼厂，为您提供卓越的精炼服务。相比其他供应商，巴斯夫直接拥有精炼能力，避免了中间环节，节省了成本和时间。我们的精炼服务覆盖了多种贵金属，包括热电偶、坩埚、块状物、衬套等常见应用中所含的贵金属。



We create chemistry

关于我们

BASF's Catalysts division is the world's leading supplier of environmental and process catalysts. The group offers exceptional expertise in the development of technologies that protect the air we breathe, produce the fuels that power our world and ensure efficient production of a wide variety of chemicals, plastics and other products, including advanced battery materials. By leveraging our industry-leading R&D platforms, passion for innovation and deep knowledge of precious and base metals, BASF's Catalysts division develops unique, proprietary solutions that drive customer success.

Although all statements and information in this publication are believed to be accurate and reliable, they are presented gratis and for guidance only, and risks and liability for results obtained by use of the products or application of the suggestions described are assumed by the user. NO WARRANTIES OF ANY KIND, EITHER EXPRESSED OR IMPLIED, INCLUDING WARRANTIES OF MERCHANTABILITY OR FITNESS FOR A PARTICULAR PURPOSE, ARE MADE REGARDING PRODUCTS DESCRIBED OR DESIGNS, DATA OR INFORMATION SET FORTH. Statements or suggestions concerning possible use of the products are made without representation or warranty that any such use is free of patent infringement and are not recommendations to infringe any patent. The user should not assume that toxicity data and safety measures are indicated or that other measures may not be required.

ENCLAD, EXACTUS, Fibro and Platinel are registered trademarks of BASF.
©2023 BASF. All rights reserved. BF-10667 A4 03/23

Americas

BASF Corporation
Temperature Sensing Business
46820 Fremont Boulevard
Fremont, CA 94538
Tel: +1-510-490-2150

EXACTUS Applications
Support 4011 S.E.
International Way Suite 604
Portland, OR 97222
Tel: +1-503-794-4073

Asia Pacific

BASF South East Asia Pte Ltd.
7 Temasek Boulevard
#35-01 Suntec Tower One
Singapore 038987
Tel: +65-6337-0330

Europe, Middle East, Africa

BASF Italia S.r.l.
Divisione Catalizzatori
Via di Salone, 245
00131, Rome, Italy
Tel: +39-06-41992-1

Germany
Tel: +49-6103-6049407



资格认证

