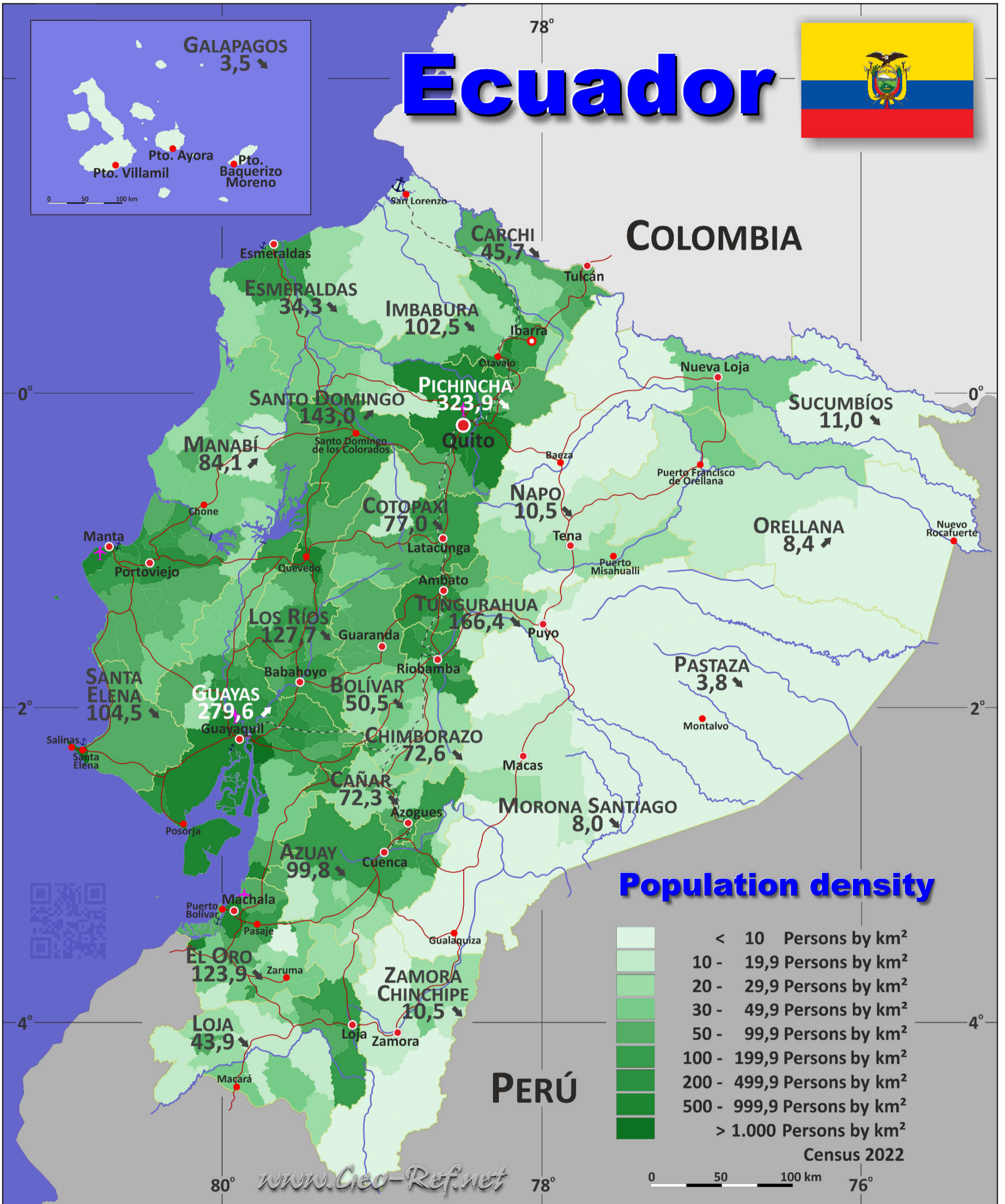
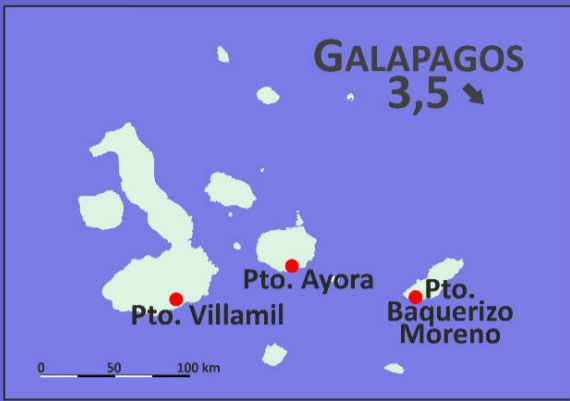


# Ecuador



80° [www.Cieo-Ref.net](http://www.Cieo-Ref.net) 78°

# Administrative division Ecuador

## Division by Province

### Census 2022

Province	ISO 3166-2	Capital	Area km <sup>2</sup>	Population	Density Persons/km <sup>2</sup>
Azuay	EC-A	Cuenca	8.030	801.609	99,8
Bolivar	EC-B	Guaranda	3.946	199.078	50,5
Cañar	EC-F	Azogues	3.146	227.578	72,3
Carchi	EC-C	Tulcán	3.780	172.828	45,7
Chimborazo	EC-H	Riobamba	6.500	471.933	72,6
Cotopaxi	EC-X	Latacunga	6.109	470.210	77,0
El Oro	EC-O	Machala	5.769	714.592	123,9
Esmeraldas	EC-E	Esmeraldas	16.133	553.900	34,3
Galapagos	EC-W	Puerto Baquerizo Moreno	8.228	28.583	3,5
Guayas	EC-G	Guayaquil	15.708	4.391.923	279,6
Imbabura	EC-I	Ibarra	4.586	469.879	102,5
Loja	EC-L	Loja	11.064	485.421	43,9
Los Rios	EC-R	Babahoyo	7.205	898.652	124,7
Manabi	EC-M	Portoviejo	18.937	1.592.840	84,1
Morona-Santiago	EC-S	Macas	24.059	192.508	8,0
Napo	EC-N	Tena	12.542	131.675	10,5
Orellana	EC-D	Orellana	21.691	182.166	8,4
Pastaza	EC-Y	Puyo	29.642	111.915	3,8
Pichincha	EC-P	Quito	9.537	3.089.473	323,9
Santa Elena	EC-SE	Santa Elena	3.690	385.735	104,5
Santo Domingo	EC-SD	Santo Domingo	3.447	492.969	143,0
Sucumbios	EC-U	Nueva Loja	18.084	199.014	11,0
Tungurahua	EC-T	Ambato	3.387	563.532	166,4
Zamora-Chinchipe	EC-Z	Zamora	10.583	110.973	10,5
<b>Total</b>			<b>255.803</b>	<b>16.938.986</b>	<b>66,2</b>

## Division by Canton

### Census 2022

Canton	HASC	Province	Capital	Area km <sup>2</sup>	Population	Density Persons/km <sup>2</sup>
24 de Mayo	n.d.	Manabí	24 de Mayo	526	31.473	59,8
Aguarico	OR.AG	Orellana	Aguarico	11.259	6.872	0,6
Alausí	CB.AL	Chimborazo	Alausí	1.657	37.275	22,5
Alfredo Baquerizo Moreno	GY.AB	Guayas	Alfredo Baquerizo Moreno	219	25.526	116,6
Ambato	TU.AM	Tungurahua	Ambato	1.018	370.664	364,1
Antonio Ante	IM.AA	Imbabura	Antonio Ante	82	53.771	655,7
Arajuno	PA.AR	Pastaza	Arajuno	8.869	9.553	1,1
Archidona	NA.AR	Napo	Archidona	3.029	30.488	10,1
Arenillas	EO.AR	El Oro	Arenillas	808	32.366	40,1
Atacames	ES.AT	Esmeraldas	Atacames	509	51.204	100,6
Atahualpa	EO.AT	El Oro	Atahualpa	278	6.112	22,0
Azogues	CN.AZ	Cañar	Azogues	611	74.515	122,0
Baba	LR.BB	Los Ríos	Baba	517	45.296	87,6
Babahoyo	LR.BH	Los Ríos	Babahoyo	1.087	178.509	164,2
Balao	GY.BO	Guayas	Balao	474	25.655	54,1
Balsas	EO.BA	El Oro	Balsas	70	7.875	112,5
Balzar	GY.BZ	Guayas	Balzar	1.186	57.829	48,8
Baños de Agua Santa	TU.BA	Tungurahua	Baños de Agua Santa	1.066	21.908	20,6
Biblián	CN.BI	Cañar	Biblián	227	18.852	83,0
Bolívar	CR.BO	Carchi	Bolívar	359	15.677	43,7
Bolívar	MN.BO	Manabí	Bolívar	538	41.827	77,7
Buena Fé	LR.BF	Los Ríos	Buena Fé	581	74.410	128,1
Caluma	BO.CA	Bolívar	Caluma	177	15.607	88,2
Calvas	LJ.CV	Loja	Calvas	841	26.042	31,0
Camilo Ponce Enríquez	n.d.	Azuay	Camilo Ponce Enríquez	299	22.810	76,3
Cañar	CN.CA	Cañar	Cañar	1.798	52.150	29,0
Carlos Julio Arosemena Tola	NA.CA	Napo	Carlos Julio Arosemena Tola	502	4.647	9,3
Cascales	SU.CA	Sucumbíos	Cascales	1.250	11.744	9,4
Catamayo	LJ.CT	Loja	Catamayo	652	35.240	54,0
Cayambe	PC.CA	Pichincha	Cayambe	1.191	105.267	88,4
Celica	LJ.CE	Loja	Celica	521	14.379	27,6
Centinela del Cóndor	ZC.CC	Zamora Chinchipe	Centinela del Cóndor	262	7.882	30,1
Cevallos	TU.CE	Tungurahua	Cevallos	19	10.433	549,1
Chaguarpamba	LJ.CP	Loja	Chaguarpamba	313	6.857	21,9
Chambo	CB.CB	Chimborazo	Chambo	164	13.431	81,9
Chilla	EO.CH	El Oro	Chilla	332	2.251	6,8
Chillanes	BO.CN	Bolívar	Chillanes	663	19.802	29,9
Chimbo	BO.CB	Bolívar	Chimbo	261	15.524	59,5

Canton	HASC	Province	Capital	Area km <sup>2</sup>	Population	Density Persons/km <sup>2</sup>
Chinchipe	ZC.CH	Zamora Chinchipe	Chinchipe	1.156	10.337	8,9
Chone	MN.CH	Manabí	Chone	3.037	128.166	42,2
Chordeleg	AZ.CH	Azuay	Chordeleg	105	12.197	116,2
Chunchi	CB.CN	Chimborazo	Chunchi	273	10.635	39,0
Colimes	GY.CO	Guayas	Colimes	758	26.251	34,6
Colta	CB.CT	Chimborazo	Colta	836	30.468	36,4
Coronel Marcelino Maridueña	GY.CM	Guayas	Coronel Marcelino Maridueña	254	13.183	51,9
Cotacachi	IM.CO	Imbabura	Cotacachi	1.687	53.001	31,4
Cuenca	AZ.CU	Azuay	Cuenca	3.104	596.101	192,0
Cumandá	CB.CD	Chimborazo	Cumandá	159	16.602	104,4
Cuyabeno	SU.CU	Sucumbíos	Cuyabeno	3.906	8.852	2,3
Daule	GY.DA	Guayas	Daule	462	222.446	481,5
Déleg	CN.DE	Cañar	Déleg	76	6.046	79,6
Durán	GY.DU	Guayas	Durán	300	303.910	1.013,0
Echeandía	BO.EC	Bolívar	Echeandía	230	14.654	63,7
El Carmen	MN.EC	Manabí	El Carmen	1.261	120.936	95,9
El Chaco	NA.EL	Napo	El Chaco	3.500	9.252	2,6
El Empalme	GY.EE	Guayas	El Empalme	716	79.767	111,4
El Guabo	EO.EG	El Oro	El Guabo	608	59.536	97,9
El Pan	AZ.EP	Azuay	El Pan	132	2.776	21,0
El Pangui	ZC.EP	Zamora Chinchipe	El Pangui	631	12.768	20,2
El Tambo	CN.ET	Cañar	El Tambo	64	9.285	145,1
El Triunfo	GY.ET	Guayas	El Triunfo	395	60.541	153,3
Eloy Alfaro	ES.EA	Esmeraldas	Eloy Alfaro	4.273	46.305	10,8
Esmeraldas	ES.ES	Esmeraldas	Esmeraldas	1.350	211.848	156,9
Espejo	CR.ES	Carchi	Espejo	554	14.522	26,2
Espíndola	LJ.ES	Loja	Espíndola	516	14.119	27,4
Flavio Alfaro	MN.FA	Manabí	Flavio Alfaro	1.347	26.415	19,6
Francisco de Orellana	OR.FO	Orellana	Francisco de Orellana	7.079	95.130	13,4
General Antonio Elizalde	GY.GE	Guayas	General Antonio Elizalde	154	11.810	76,7
Girón	AZ.GR	Azuay	Girón	354	12.182	34,4
Gonzalo Pizarro	SU.GP	Sucumbíos	Gonzalo Pizarro	2.229	10.356	4,6
Gonzanamá	LJ.GO	Loja	Gonzanamá	698	12.247	17,5
Guachapala	AZ.GC	Azuay	Guachapala	40	3.586	89,7
Gualaceo	AZ.GL	Azuay	Gualaceo	350	43.188	123,4
Gualaquiza	MS.GU	Morona Santiago	Gualaquiza	2.208	21.892	9,9
Guamote	CB.GM	Chimborazo	Guamote	1.222	35.769	29,3
Guano	CB.GN	Chimborazo	Guano	460	48.327	105,1
Guaranda	BO.GU	Bolívar	Guaranda	1.892	98.130	51,9
Guayaquil	GY.GU	Guayas	Guayaquil	4.191	2.746.403	655,3
Huamboya	MS.HB	Morona Santiago	Huamboya	664	10.830	16,3
Huaquillas	EO.HU	El Oro	Huaquillas	64	56.303	879,7
Ibarra	IM.IB	Imbabura	Ibarra	1.093	217.469	199,0
Isabela	GA.IS	Galápagos	Isabela	5.527	3.050	0,6

Canton	HASC	Province	Capital	Area km <sup>2</sup>	Population	Density Persons/km <sup>2</sup>
Isidro Ayora	GY.IA	Guayas	Isidro Ayora	487	14.305	29,4
Jama	MN.JM	Manabí	Jama	579	16.588	28,6
Jaramijó	MN.JR	Manabí	Jaramijó	97	29.759	306,8
Jipijapa	MN.JJ	Manabí	Jipijapa	1.467	78.117	53,2
Junín	MN.JN	Manabí	Junín	246	22.324	90,7
La Concordia	n.d.	Esmeraldas	La Concordia	323	51.386	159,1
La Joya de los Sachas	OR.JS	Orellana	La Joya de los Sachas	1.202	52.444	43,6
La Libertad	SE.LL	Santa Elena	La Libertad	25	112.247	4.489,9
La Maná	CT.LM	Cotopaxi	La Maná	656	53.793	82,0
La Troncal	CN.LT	Cañar	La Troncal	320	62.103	194,1
Lago Agrio	SU.LA	Sucumbíos	Lago Agrio	3.143	105.044	33,4
Las Lajas	EO.LL	El Oro	Las Lajas	298	5.738	19,3
Las Naves	BO.LN	Bolívar	Las Naves	149	7.012	47,1
Latacunga	CT.LA	Cotopaxi	Latacunga	1.386	217.261	156,8
Limón Indanza	MS.LI	Morona Santiago	Limón Indanza	1.821	9.602	5,3
Logroño	MS.LO	Morona Santiago	Logroño	1.171	7.484	6,4
Loja	LJ.LO	Loja	Loja	1.895	250.028	131,9
Lomas de Sargentillo	GY.LS	Guayas	Lomas de Sargentillo	67	22.254	332,1
Loreto	OR.LO	Orellana	Loreto	2.151	27.720	12,9
Macará	LJ.MA	Loja	Macará	576	18.215	31,6
Machala	EO.MC	El Oro	Machala	330	306.309	928,2
Manta	MN.MA	Manabí	Manta	303	271.145	894,9
Marcabelí	EO.MR	El Oro	Marcabelí	149	6.870	46,1
Mejía	PC.ME	Pichincha	Mejía	1.485	101.894	68,6
Mera	PA.ME	Pastaza	Mera	529	15.087	28,5
Milagro	GY.MI	Guayas	Milagro	405	195.943	483,8
Mira	CR.MI	Carchi	Mira	587	12.727	21,7
Mocache	LR.MC	Los Ríos	Mocache	568	42.026	74,0
Mocha	TU.MO	Tungurahua	Mocha	86	7.260	84,4
Montalvo	LR.MN	Los Ríos	Montalvo	363	28.354	78,1
Montecristi	MN.MO	Manabí	Montecristi	739	99.937	135,2
Montúfar	CR.MO	Carchi	Montúfar	383	29.590	77,3
Morona	MS.MO	Morona Santiago	Morona	4.657	54.935	11,8
Muisne	ES.MU	Esmeraldas	Muisne	1.243	36.426	29,3
Nabón	AZ.NA	Azuay	Nabón	633	14.776	23,3
Nangaritza	ZC.NA	Zamora Chinchipe	Nangaritza	2.023	6.429	3,2
Naranjal	GY.NL	Guayas	Naranjal	1.957	83.691	42,8
Naranjito	GY.NT	Guayas	Naranjito	225	44.169	196,3
Nobol	GY.NB	Guayas	Nobol	135	23.850	176,7
Olmedo	LJ.OL	Loja	Olmedo	113	4.164	36,8
Olmedo	MN.OL	Manabí	Olmedo	254	10.090	39,7
Oña	AZ.ON	Azuay	Oña	293	3.422	11,7
Otavalo	IM.OT	Imbabura	Otavalo	490	114.303	233,3
Pablo Sexto	MS.PS	Morona Santiago	Pablo Sexto	1.390	2.267	1,6
Paján	MN.PA	Manabí	Paján	1.088	41.879	38,5
Palanda	ZC.PA	Zamora Chinchipe	Palanda	1.991	8.873	4,5

Canton	HASC	Province	Capital	Area km <sup>2</sup>	Population	Density Persons/km <sup>2</sup>
Palenque	LR.PA	Los Ríos	Palenque	580	24.838	42,8
Palestina	GY.PA	Guayas	Palestina	194	18.019	92,9
Pallatanga	CB.PA	Chimborazo	Pallatanga	379	11.796	31,1
Palora	MS.PA	Morona Santiago	Palora	1.455	11.882	8,2
Paltas	LJ.PA	Loja	Paltas	1.155	22.841	19,8
Pangua	CT.PA	Cotopaxi	Pangua	722	21.867	30,3
Paquisha	n.d.	Zamora Chinchipe	Paquisha	354	4.737	13,4
Pasaje	EO.PA	El Oro	Pasaje	456	83.597	183,3
Pastaza	PA.PA	Pastaza	Pastaza	19.930	82.754	4,2
Patate	TU.PA	Tungurahua	Patate	316	13.879	43,9
Paute	AZ.PA	Azuay	Paute	271	26.782	98,8
Pedernales	MN.PE	Manabí	Pedernales	1.907	70.408	36,9
Pedro Carbo	GY.PC	Guayas	Pedro Carbo	935	52.177	55,8
Pedro Moncayo	PC.PM	Pichincha	Pedro Moncayo	338	40.483	119,8
Pedro Vicente Maldonado	PC.PV	Pichincha	Pedro Vicente Maldonado	624	15.475	24,8
Penipe	CB.PE	Chimborazo	Penipe	367	6.748	18,4
Pichincha	MN.PI	Manabí	Pichincha	1.075	30.380	28,3
Pimampiro	IM.PI	Imbabura	Pimampiro	449	13.366	29,8
Piñas	EO.PI	El Oro	Piñas	617	29.406	47,7
Pindal	LJ.PI	Loja	Pindal	202	10.409	51,5
Playas	GY.PL	Guayas	Playas	273	58.768	215,3
Portovelo	EO.PO	El Oro	Portovelo	288	13.556	47,1
Portoviejo	MN.PO	Manabí	Portoviejo	961	322.925	336,0
Pucará	AZ.PU	Azuay	Pucará	736	9.693	13,2
Pueblo Viejo	LR.PV	Los Ríos	Puebloviejo	336	40.961	121,9
Puerto López	MN.PL	Manabí	Puerto López	429	25.630	59,7
Puerto Quito	PC.PQ	Pichincha	Puerto Quito	695	25.067	36,1
Pujilí	CT.PU	Cotopaxi	Pujilí	1.302	66.980	51,4
Putumayo	SU.PU	Sucumbíos	Putumayo	3.575	9.018	2,5
Puyango	LJ.PU	Loja	Puyango	638	16.257	25,5
Quero	TU.QU	Tungurahua	Quero	174	19.084	109,7
Quevedo	LR.QU	Los Ríos	Quevedo	305	206.008	675,4
Quijos	NA.QU	Napo	Quijos	1.589	6.472	4,1
Quilanga	LJ.QU	Loja	Quilanga	237	3.971	16,8
Quinindé	ES.QU	Esmeraldas	Quinindé	3.876	126.841	32,7
Quinsaloma	n.d.	Los Ríos	Quinsaloma	283	19.470	68,8
Quito	PC.QU	Pichincha	Quito	4.218	2.679.722	635,3
Río Verde	ES.RV	Esmeraldas	Río Verde	1.508	32.885	21,8
Riobamba	CB.RI	Chimborazo	Riobamba	983	260.882	265,4
Rocafuerte	MN.RO	Manabí	Rocafuerte	280	42.688	152,5
Rumiñahui	PC.RU	Pichincha	Rumiñahui	136	107.904	793,4
Salcedo	CT.SL	Cotopaxi	Salcedo	486	67.493	138,9
Salinas	SE.SS	Santa Elena	Salinas	68	86.801	1.276,5
Salitre	GY.ST	Guayas	Salitre	393	61.060	155,4
Samborondón	GY.SM	Guayas	Samborondón	368	98.540	267,8
San Cristóbal	GA.SC	Galápagos	San Cristóbal	843	8.300	9,8
San Fernando	AZ.SF	Azuay	San Fernando	139	3.738	26,9

Canton	HASC	Province	Capital	Area km <sup>2</sup>	Population	Density Persons/km <sup>2</sup>
San Jacinto de Yaguachi	GY.YA	Guayas	San Jacinto de Yaguachi	510	72.699	142,5
San Juan Bosco	MS.SJ	Morona Santiago	San Juan Bosco	1.055	4.372	4,1
San Lorenzo	ES.SL	Esmeraldas	San Lorenzo	3.051	48.391	15,9
San Miguel	BO.SM	Bolívar	San Miguel	574	28.349	49,4
San Miguel de los Bancos	PC.SM	Pichincha	San Miguel de los Bancos	850	13.661	16,1
San Miguel de Urququí	IM.UR	Imbabura	San Miguel de Urququí	785	17.969	22,9
San Pedro de Huaca	CR.SP	Carchi	San Pedro de Huaca	69	7.937	115,0
San Pedro de Pelileo	n.d.	Tungurahua	San Pedro de Pelileo	202	63.897	316,3
San Vicente	MN.SV	Manabí	San Vicente	709	24.997	35,3
Santa Ana	MN.SA	Manabí	Santa Ana	1.025	51.462	50,2
Santa Clara	PA.SC	Pastaza	Santa Clara	314	4.521	14,4
Santa Cruz	GA.SZ	Galápagos	Santa Cruz	1.858	17.233	9,3
Santa Elena	SE.SE	Santa Elena	Santa Elena	3.597	186.687	51,9
Santa Isabel	AZ.SI	Azuay	Santa Isabel	600	20.753	34,6
Santa Lucía	GY.SL	Guayas	Santa Lucía	358	43.700	122,1
Santa Rosa	EO.SR	El Oro	Santa Rosa	822	80.299	97,7
Santiago de Méndez	MS.SA	Morona Santiago	Santiago de Méndez	1.405	9.755	6,9
Santiago de Píllaro	n.d.	Tungurahua	Santiago de Píllaro	447	42.497	95,1
Santo Domingo	SD.SD	Santo Domingo	Santo Domingo	3.447	441.583	128,1
Saquisilí	CT.SQ	Cotopaxi	Saquisilí	205	24.356	118,8
Saraguro	LJ.SA	Loja	Saraguro	1.083	29.111	26,9
Sevilla de Oro	AZ.SO	Azuay	Sevilla de Oro	315	4.613	14,6
Shushufindi	SU.SH	Sucumbíos	Shushufindi	2.470	50.826	20,6
Sigchos	CT.SG	Cotopaxi	Sigchos	1.352	18.460	13,7
Sígsig	AZ.SG	Azuay	Sígsig	659	24.992	37,9
Simón Bolívar	GY.SB	Guayas	Simón Bolívar	292	29.427	100,8
Sozoranga	LJ.SO	Loja	Sozoranga	411	6.970	17,0
Sucre	MN.SU	Manabí	Sucre	694	62.841	90,5
Sucúa	MS.SU	Morona Santiago	Sucúa	893	23.504	26,3
Sucumbíos	SU.SU	Sucumbíos	Sucumbíos	1.511	3.174	2,1
Suscal	CN.SU	Cañar	Suscal	50	4.627	92,5
Taisha	MS.TA	Morona Santiago	Taisha	6.170	26.700	4,3
Tena	NA.TE	Napo	Tena	3.922	80.816	20,6
Tisaleo	TU.TI	Tungurahua	Tisaleo	59	13.910	235,8
Tiwintza	n.d.	Morona Santiago	Tiwintza	1.170	9.285	7,9
Tosagua	MN.TO	Manabí	Tosagua	375	42.853	114,3
Tulcán	CR.TU	Carchi	Tulcán	1.828	92.375	50,5
Urdaneta	LR.UR	Los Ríos	Urdaneta	378	33.151	87,7
Valencia	LR.VA	Los Ríos	Valencia	978	51.509	52,7
Ventanas	LR.VE	Los Ríos	Ventanas	532	73.211	137,6
Vinces	LR.VI	Los Ríos	Vinces	697	80.909	116,1

Canton	HASC	Province	Capital	Area km <sup>2</sup>	Population	Density Persons/km <sup>2</sup>
Yacuambi	ZC.YC	Zamora Chinchipe	Yacuambi	1.254	6.391	5,1
Yantzaza	ZC.YN	Zamora Chinchipe	Yantzaza	1.014	23.370	23,0
Zamora	ZC.ZA	Zamora Chinchipe	Zamora	1.898	30.186	15,9
Zapotillo	LJ.ZA	Loja	Zapotillo	1.213	14.571	12,0
Zaruma	EO.ZA	El Oro	Zaruma	649	24.374	37,6
<b>Total</b>				<b>255.803</b>	<b>16.938.986</b>	<b>66,2</b>



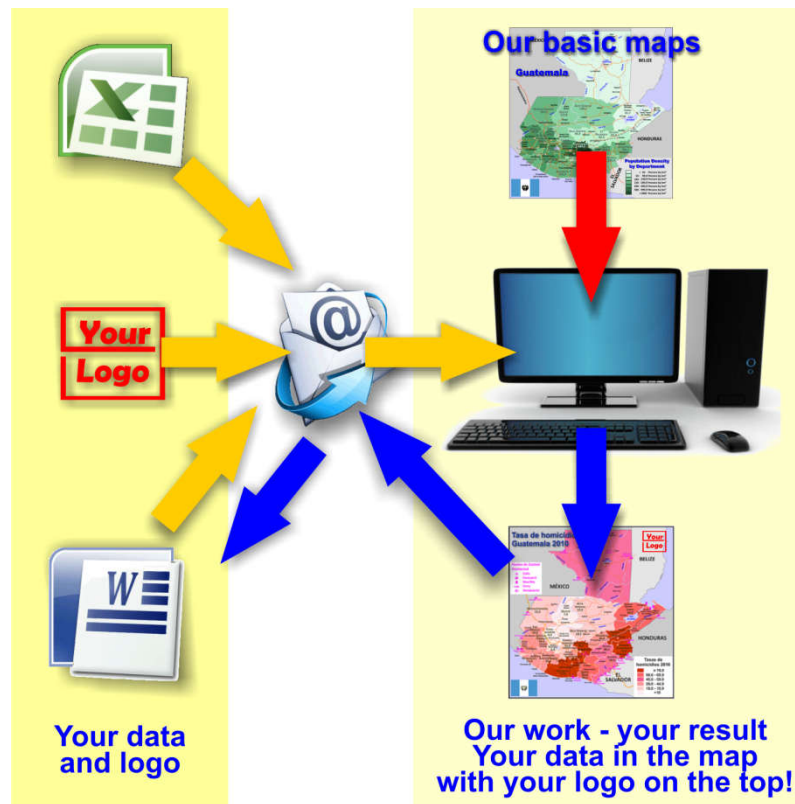
## About the maps on [www.geo-ref.net](http://www.geo-ref.net)

Each map published on our web site is free to use without costs, meanwhile the same is not modified, especially concerning our own site logotype. This is valid for all published PNG and the PDF-files.

We have published on the country page usually the population density of the country, the mostly interesting thematic map. But the real power of our offer consists in the display of your own data, drawing so your own maps with your results or relevant data.

The so generated thematic maps you can order as illustrations for reports and publications, in huger format for maps – mostly till A0 format. Also for the inclusion in PowerPoint presentations we can offer the maps, as bitmap or in vector format

So it works:



Please visit the corresponding page for our detailed conditions of service and supply.

The price of a thematic map is visible on the corresponding country page.

Visit our page Services to find out about our additional services.

Your Team from

*[www.Geo-Ref.net](http://www.Geo-Ref.net)*