

ぼうさい どうじょう 防災道場 クロスワード あそびかた

1 防災ランドの中にある、「ちょボットの防災道場」をひらいてみよう！

URL

<https://kids.yahoo.co.jp/bousai/>

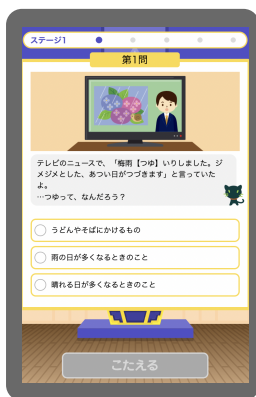


防災ランドにアクセスしよう！
QRコードからもアクセスできるよ。

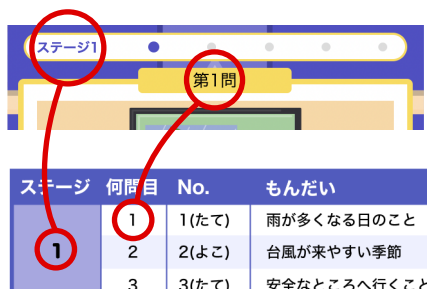
「台風・大雨の巻」、「地しん・つなみの巻」の2種類があるよ！ 2つの道場をクリアすると、クロスワードを完成させることができるよ。

「はじめから」をおしてクイズにちょうせん！
※スマートフォンは、まず「あそぶ」をおしてね。

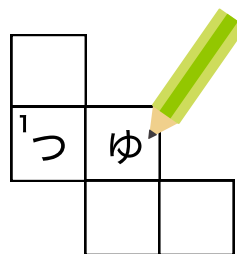
2 クイズをとこながら、クロスワードをうめていこう！



クイズをといてみよう！



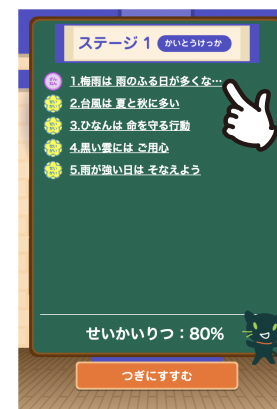
クイズと同じ番号の問題を
問題用紙からえらんでとこう！



問題ナンバーのマスに、
こたえをかこう。



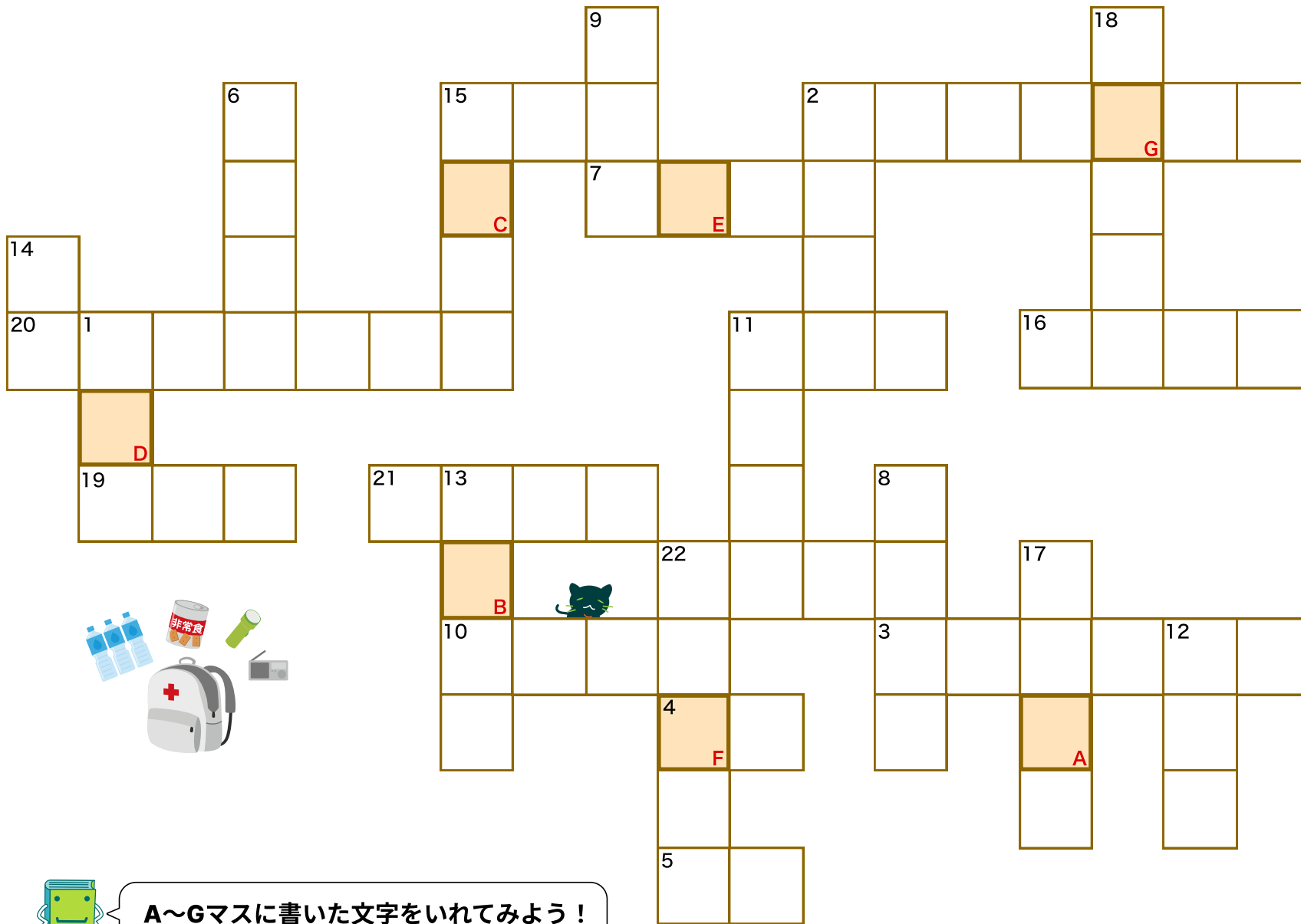
こたえがわからないときは…



「かいとうけっか」画面から、もう一度見たい問題のポイントをチェック！
「かいとうけっか」画面は、ステージの最後の問題をとくとみられるよ。

！ ちゅうい ！

ブラウザの「もどる」ボタンをおすとエラーになってしまうので注意してね。



A~Gマスに書いた文字をいれてみよう！

A

うさ

B

を学ぶことは「自分で

C

ぶ

D

の

E

の

F

を

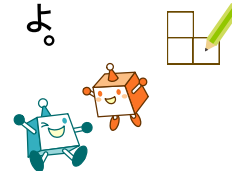
G

もること」



防災道場にチャレンジして「マス」をうめよう！
 すべてがまると、大切な言葉がうかびあがってくるよ。

防災道場クロスワード



もんだい ~地しん・つなみの巻~

ステージ	何問目	No.	もんだい	ヒント
1	1	1 (たて)	地しんのゆれの大きさのこと	
2	2	2 (よこ)	地しんやつなみにそなえて、見ておくといい地図は？	
	4	3 (よこ)	海の近くで、大きな地しんがおきたら、まずはどうしたらいいかな？	○○○○○○へ にげよう
	-	4 (よこ)	ステージ2のあとにゲットしたあいことば	
3	1	5 (よこ)	いつもねているへやでそなえておくといいはきものは？	スリッパや○○
	3	6 (たて)	つなみがかかることを知らせるサイレンのこと	つなみ○○○○
4	7	7 (よこ)	電気が止まってしまうこと	
	10	8 (たて)	おうちでひなんすること	○○○○ひなん
5	-	9 (たて)	ステージ5のあとにゲットしたあいことば	
6	2	10 (よこ)	水が出なくなること	
7	2	11 (よこ)	ガスが止まっても火を起こすためにそなえておくといいものは？	カセット○○○
8	2	12 (たて)	防災リュックにはどんなお金を入れておくといい？	10円玉や100円玉などの○○○
	7	13 (たて)	地しんのあと、高いビルから下ににげるときは何を使えばいい？	

あいことばをメモしておこう

ステージ 1	ステージ 2	ステージ 3	ステージ 4
ステージ 5	ステージ 6	ステージ 7	

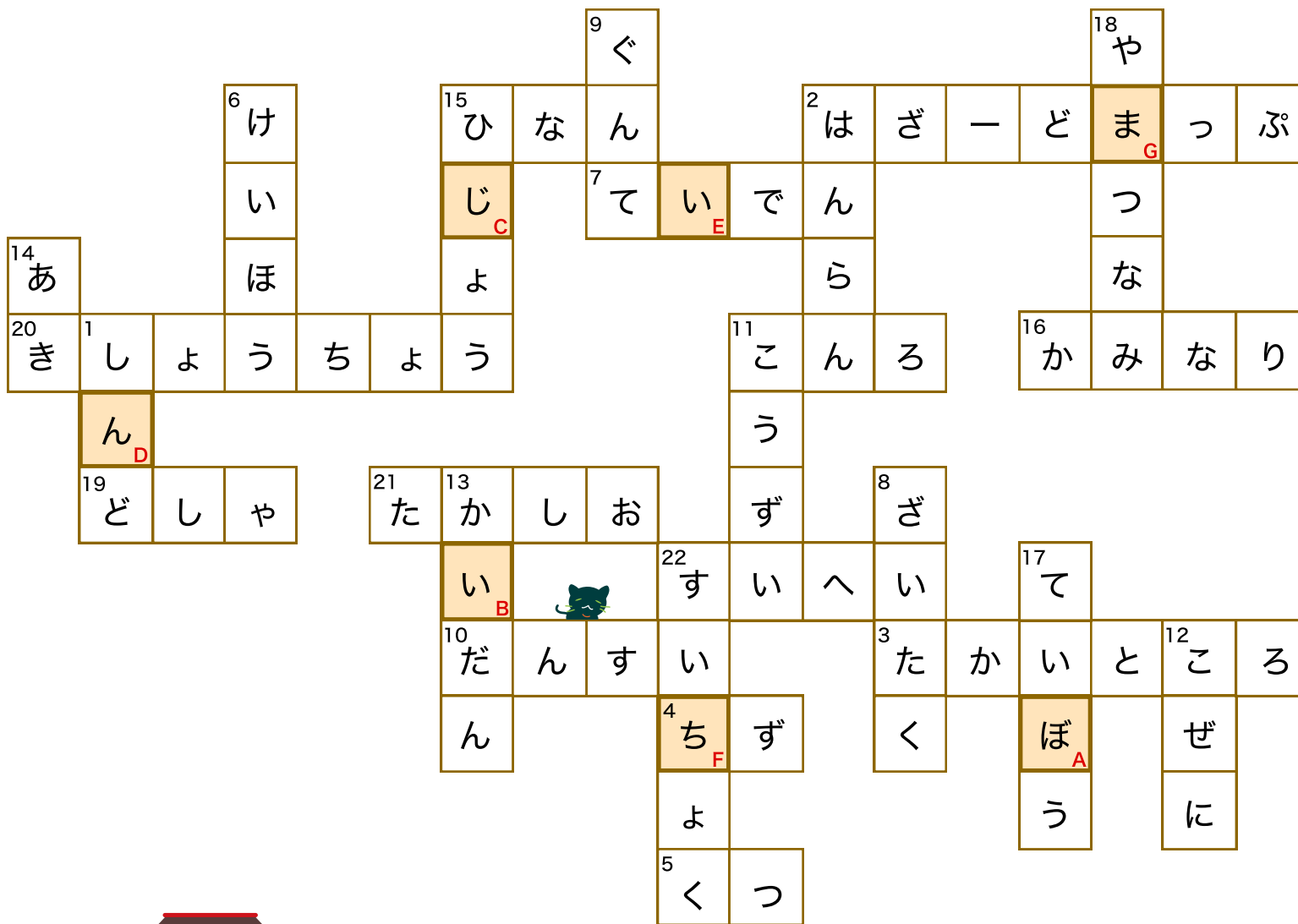
もんだい ~台風・大雨の巻~



ステージ	何問目	No.	もんだい	ヒント
1	2	14 (たて)	台風が来やすい季節	夏と〇〇
	3	15 (よこ)	災害が起きたときに安全なところへ行くこと	
2	1	16 (よこ)	木の下で雨宿りするとどうなる?	〇〇〇〇が落ちてくるかも
	3	11 (たて)	川の水がふえて、あふれること	
3	1	17 (たて)	川や海の水が、人が住んでいるところに流れてこないようにするもの	
4	8	15 (たて)	立ってられないくらいの風のこと	〇〇〇〇に強い風
	-	18 (たて)	ステージ4のあとにゲットしたあいことば	
5	3	19 (よこ)	山がくずれたりすること	〇〇〇災害
	5	2 (たて)	大雨で、川の水が町や通路、畑などへ流れこんでくること	
6	3	20 (よこ)	大雨注意報や大雨警報を出しているのは、どこ?	
7	3	21 (よこ)	台風力で海の表面が上がって、港や海の近くの道路に水があふれてくること	
8	9	22 (たて)	近くの高いたてもものや、自分の家の高い階へひなんすること	〇〇〇〇〇ひなん
	10	22 (よこ)	川や海、山からはなれたひなん所へ行くこと	〇〇〇〇ひなん

あいことばをメモしておこう

ステージ 1	ステージ 2	ステージ 3	ステージ 4
ステージ 5	ステージ 6	ステージ 7	



クロスワード完成、おめでとう！ 防災マスターに一步近づいたね！
防災ランドには大切なことがたくさんっているから何度でも見てね。

こたえ
 ぼうさいを学ぶことは
 「自分でじぶんのいのちをまもること」

