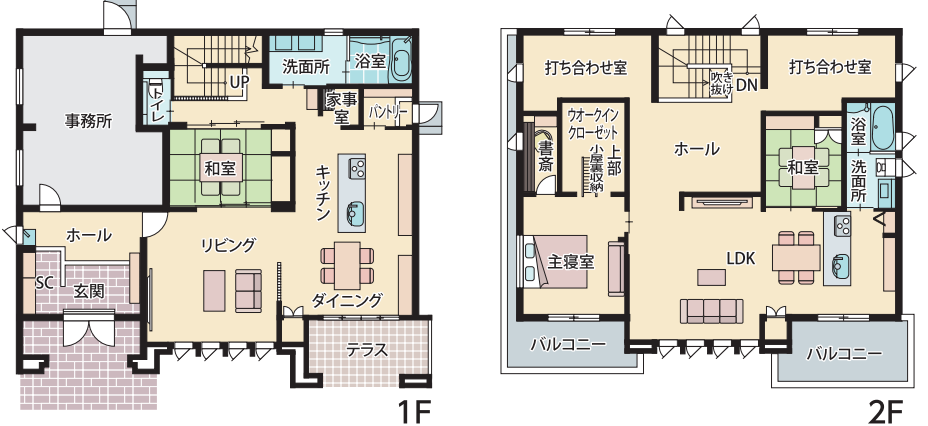




メインはLDKだけど 寝室の居心地に感激

展示場を見学するときは、何といても家族が集まるLDKを重点的にチェックしていました。寝室はどうせ寝るだけの空間だからと、それほど重視してなかったんです。でも、書斎とウォークインクローゼットを備えたこの主寝室を見学して、眠る前のひとときを心豊かに過ごすことが明日の活力になると思えてきました。責任世代、これくらいいざいざはきっと許されますよね。

家族みんなで行って楽しんで実感わくわくマイホーム



Vシリーズ(プレミアム・ハイブリッド構法)
クレバリーホーム
TEL.023-666-5227

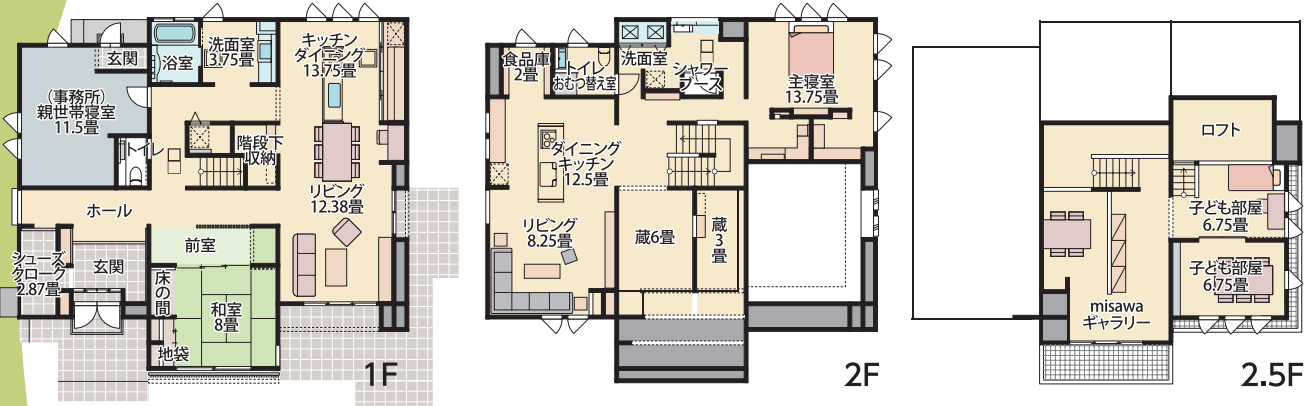
ポイント!
大きな窓から差し込む光がまぶしい2階LDKとは対照的に、シックなインテリアと間接照明が印象的な安らぎ感あふれる主寝室。ドレッシングコーナー付きウォークインクローゼット(WIC)や書斎スペースに注目されるご夫婦が多いようです。また、要所要所の収納に加えてWICの上部に小屋裏収納もあり、とても片付けやすくすぐキレイをキープしやすい空間となっています。

感激!

たくさんしまえる「蔵」と「ロフト収納」 結局大切「収納量」



1階が両親、2階が私たち若夫婦が暮らす2世帯住宅。収納量が少なく悩んでいましたが、2世帯住宅となると、やはりこれくらいは必要ですね。各部屋にある収納だけではなく、1階と2階の間に「蔵」をはじめ、シューズクローク、食品庫、最上階には階段付きのロフト収納など、たくさんの収納箇所があると、モノをしまうことはもちろん、子どもたちの遊びのスペースとしても、大変重宝しそうです。



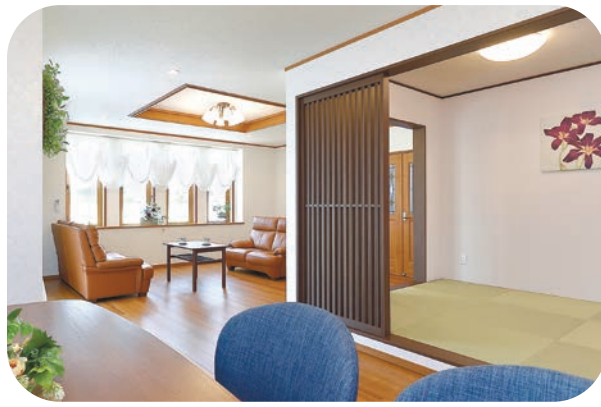
GENIUS UD二世帯(木質パネル接着工法)
東北ミサワホーム
TEL.023-633-0330

ポイント!
2階部分に大収納空間「蔵」を設けた2世帯住宅で、スキップフロア、ロフトを配した4層2階建てです。蔵は階下への遮音空間としても機能し、子どもたちが元気に駆け回る音も親世帯には伝わりにくく、お互いにストレスフリーな毎日をお過ごしいただけます。また、スキップフロアで子ども部屋を両親の寝室よりも数段高い2.5階にすることで子どもの独立心を育みます。

発見!

LDKにも畳って必要? やっぱり、あると便利

最近では珍しい本格的な和室続き間のある住宅は、人が集まったり、親戚が泊まったりすることの多いわが家では重宝しそうだと思見学しました。さすがにLDKにも畳コーナーがあったのにはびっくり。でも、モダンな雰囲気でもLDKに違和感なくマッチしています。子どもたちのお昼寝や多世代でのだんらんなどに、和室続き間とはまた違った便利さがあると感じました。



木造軸組工法
ウッドホーム
TEL.023-687-1742

ポイント!
和室続き間が少し改まった空間であるのに対して、LDKに設けられた畳コーナーはまさに普段使いの空間。子どもの遊び場になったり、家族のお茶の間になったり、家事しながらでも目が届く安心感、畳ならではのくつろぎ感が自慢です。また、格子扉が程よい目隠し効果を発揮し、食事中に来客があっても気になりません。畳のある暮らしの癒やしや便利さをぜひご実感ください。

便利!

イベント情報

夏休み! マイホーム探検

8/6±7日 10:00~18:00

夏色スイーツが勢ぞろい!!
冷え冷えデザート大抽選会

1等 夕張メロン ひとくちゼリー(15個)

2等 ぎゅっと凝縮 シェイクマスカットゼリー(16個)

3等 果実味わう しるくまゼリー(15個)

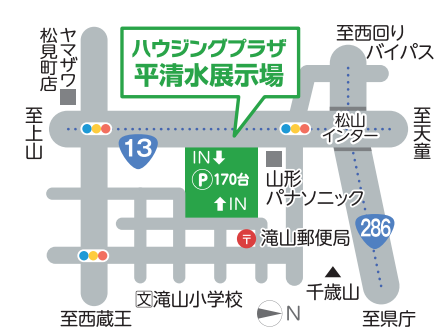
4等 涼果の輝き アワードフルーツゼリー(6個)

5等 ヨーグルトムースBOX(6個)

6等 マンゴープリンとヨーグルトムース(4個)



- | | | | | | |
|-------------|----------------|------------|-------------------|-------------------|----------------------|
| 1 セキスイハイム東北 | 2 ウンハウス平清水展示場 | 3 クレバリーホーム | 4 テワホーム | 5 検家住宅 山形平清水B展示場 | 6 一条工務店 平清水東展示場 |
| 7 ササキハウス | 8 ウンハウス平清水南展示場 | 9 工事中 | 10 一条工務店 | 11 住友林業 | 12 日本ハウスHD 平清水展示場「館」 |
| 13 イシカワ | 14 東北ミサワホーム | 15 工事中 | 16 検家住宅 山形平清水A展示場 | 17 積水ハウス シヤークツ展示場 | 18 ウッドホーム |



「センターハウス」のご利用でより快適にご見学いただけます。
しっかり暑さ対策、ご見学は楽しく爽やかに。ご来場の際は、センターハウス(管理棟)にお気軽にお立ち寄りください。住まいに関する情報収集やWCタイム、ご休憩のためのオープンスペースです。ご不明な点、お気づきの点は係員までお申し出ください。

「見学が一番!」その前に、事前チェック&ご予約を。
「やましん住宅展示場」のホームページでは、各展示棟の魅力や特徴を写真や動画で詳しくご紹介しています。ご来場前にスマホやパソコンでチェックしていただくのがおすすめです。また、各展示棟の写真右下のQRコードから事前見学予約ができますので活用ください。

【新型コロナウイルスへの対応策について】
●スタッフはマスク着用の上、手指除菌を徹底しています。
●お客さまが手を触れられる場所への除菌用薬剤などによる清掃を強化します。
●除菌薬を設置しますので、入場の際は手指除菌にご協力ください。
●各モデルハウスは定期的に窓を開け、空気の入れ替えも実施しています。
●(お知らせ)新型コロナウイルス感染拡大防止の観点から、モデルハウスが休業、営業時間を短縮しているケースもございます。あらかじめお電話でモデルハウスへ直接ご連絡いただいた上でのご来場をお勧めします。
やましんハウジングプラザ平清水展示場 〒990-2401 山形市平清水1丁目1番66号 TEL.023(631)2868 公開時間/午前10時~午後5時(土・祝は午後6時まで) ●毎週水曜日は休業させていただきます(一部カーは営業しております) やましんハウジング