



CORPORATE PROFILE

2007

キャリアバンク株式会社

会社概要

社名	キャリアバンク株式会社 (英訳:CAREER BANK CO.,LTD)
本社所在地	〒060-0005 札幌市中央区北5条西5丁目7番地sapporo55
設立	昭和62年11月
資本金	2億4,218万円
発行済株式総数	9,556株
代表者	代表取締役社長 佐藤 良雄
社員数	331名
事業内容	1.人材派遣事業 2.メディカル事業 3.人材紹介事業 4.再就職支援事業 5.販売アウトソーシング事業 6.ペイロール事業
決算月	5月
連結子会社	株式会社エコミック 株式会社セールスアウトソーシング

(平成19年5月31日現在)

経営理念&スローガン

経営理念

**信頼のお付き合いをモットーに
社会のブレーンたらん**

スローガン

**Work Work (わくわく)
社会の創造**

会社沿革

1987

昭和62年11月:札幌市中央区に人材紹介事業を目的として
キャリアバンク株式会社(資本金500万円)を設立

1988

昭和63年2月:労働大臣(現・厚生労働大臣)許可 01-コ-0002
(現・01-ユ-010037)を取得し、経営管理者の人材紹介事業を開始

1991

平成3年6月:労働大臣(現・厚生労働大臣)許可 般01-01-0050
(現・般01-010050)を取得し、人材派遣事業を開始

1999

平成11年7月:労働者の職業訓練を目的として職業訓練法人キ
ャリアバンク職業訓練協会を設立

2000

平成12年5月:株式会社エコミック(本社・札幌)の株式を70%
取得して子会社化し、ペイロール事業へ参入

2001

平成13年3月:札幌証券取引所アンビシャス市場に株式を上場

2002

平成14年7月:議決権所有割合75%出資により、株式会社セールス
アウトソーシング(本社・東京都新宿区)を設立

2005

平成17年4月:sapporo55ビル(札幌市中央区)に本社移転

2005

平成17年11月:札幌証券取引所既存市場へ市場変更

2006

平成18年4月:連結子会社である株式会社エコミックが札幌
証券取引所アンビシャス市場に株式を上場

2006

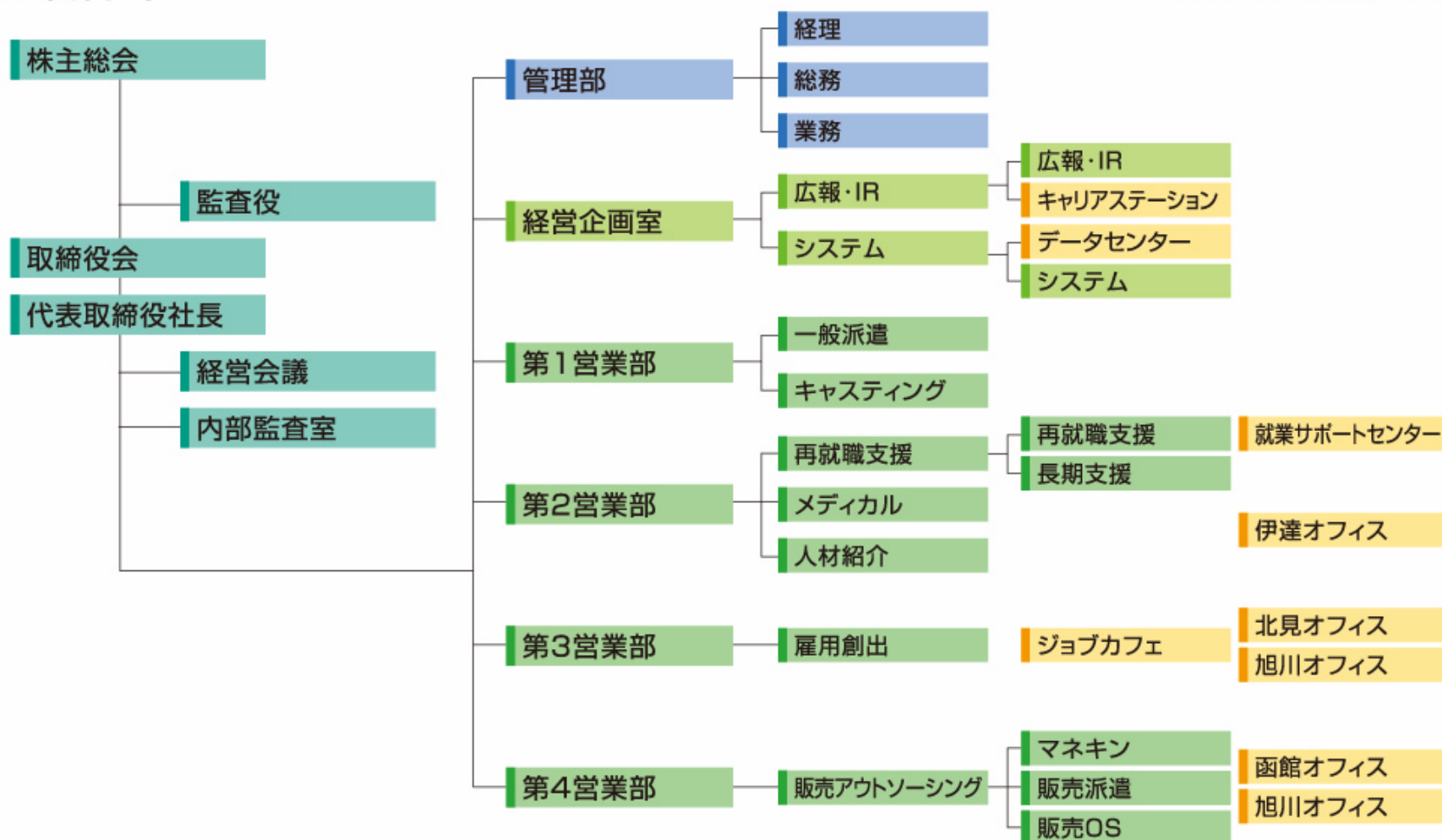
平成18年6月:普通株式1株を2株に分割

2007

平成19年7月:韓国・株式会社スカウトと業務提携に向けて、
情報交換を開始

組織図

(平成19年5月31日現在)



役員構成

代表取締役社長 佐藤 良雄

取締役 中川 均

取締役 新谷 隆俊

取締役 益山 健一

取締役 美濃 孝二

執行役員 桜井 勝啓

取締役 似鳥 昭雄（社外取締役）

監査役 神坂 和子（常勤監査役）

監査役 土屋 公三（社外監査役）

主要株主

(平成19年5月31日現在)

主要株主	所有株式(株)	議決権比率(%)
佐藤 良雄	3,638	38.07
株式会社エス・ジー・シー	1,026	10.73
株式会社SATO-GROUP	300	3.13
株式会社アインファーマシーズ	212	2.21
山越 賢次	201	2.10
竹田 和平	200	2.09
株式会社ジャパンケアサービス	200	2.09
井筒 大輔	190	1.98
大谷 喜一	168	1.75
中川 均	164	1.71
株式会社北洋銀行	120	1.25
株式会社札幌銀行	120	1.25
クライアントツノンタックストリーティ	93	0.97

※平成18年6月1日付けで普通株式1株を2株に分割しております。

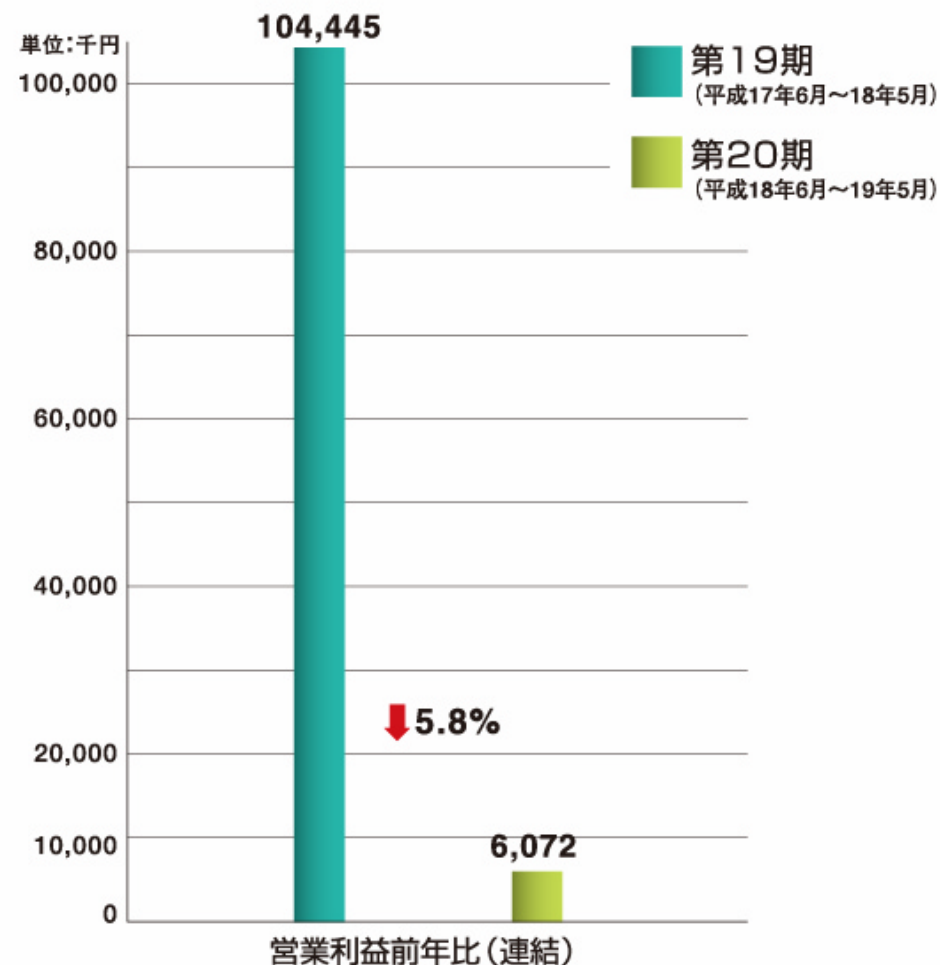
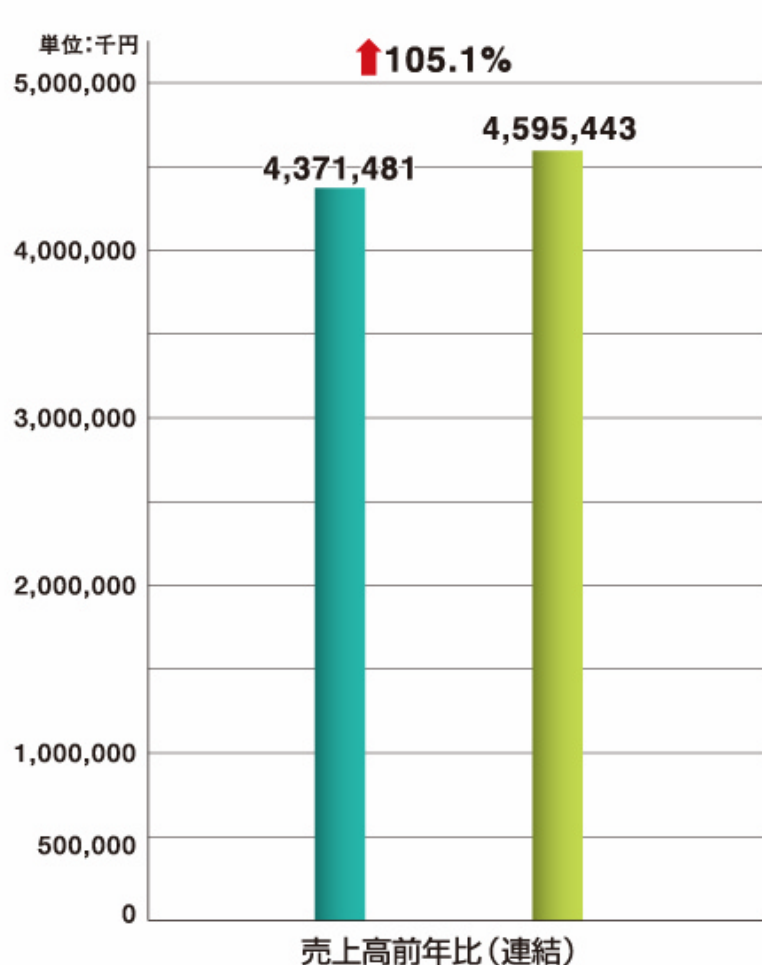
主な経営指標（連結）

項目	決算期	第17期 (平成15年6月～16年5月)	第18期 (平成16年6月～17年5月)	第19期 (平成17年6月～18年5月)	第20期 (平成18年6月～19年5月)	第21期予想 (平成19年6月～20年5月)
売上高	(千円)	2,603,032	3,616,186	4,371,481	4,595,443	5,556,740
営業利益又は営業損失(△)	(千円)	66,816	155,164	104,445	6,072	143,158
経常利益又は経常損失(△)	(千円)	65,987	154,654	90,323	2,740	139,845
当期純利益又は当期純損失(△)	(千円)	33,712	67,667	89,336	△23,115	50,191
資本金	(千円)	230,500	230,500	239,884	242,181	242,181
発行済株式総数	(株)	4,600	4,600	4,743	9,556	9,556
純資産額	(千円)	347,795	412,494	621,968	637,611	710,158
総資産額	(千円)	854,510	1,140,001	1,231,346	1,330,433	1,402,980
1株当たり純資産額	(円)	75,607.62	89,129.25	107,617.87	50,674.93	74,315.40
1株当たり配当額 (うち1株当たり中間配当額)	(円)	1,000円0銭(—)	1,500円0銭(—)	1,500円0銭(—)	800円0銭(—)	800円0銭(—)
1株当たり 当期純利益又は当期純損失(△)	(円)	7,328.87	14,166.77	19,150.37	△2,422.47	5,252.30
潜在株式調整後 1株当たり当期純利益	(円)	7,286.11	13,621.90	18,480.86	—	5,191.99
自己資本比率	(%)	40.7	36.2	50.5	36.4	37.8
自己資本利益率	(%)	10.2	17.8	17.3	—	9.9
株価収益率	(倍)	32.75	25.76	15.67	—	12.38
配当性向	(%)	13.6	10.2	15.3	—	15.2
従業員数(ほか、平均臨時雇用者数)	(人)	181(30)	262(29)	298(47)	274(57)	290(66)

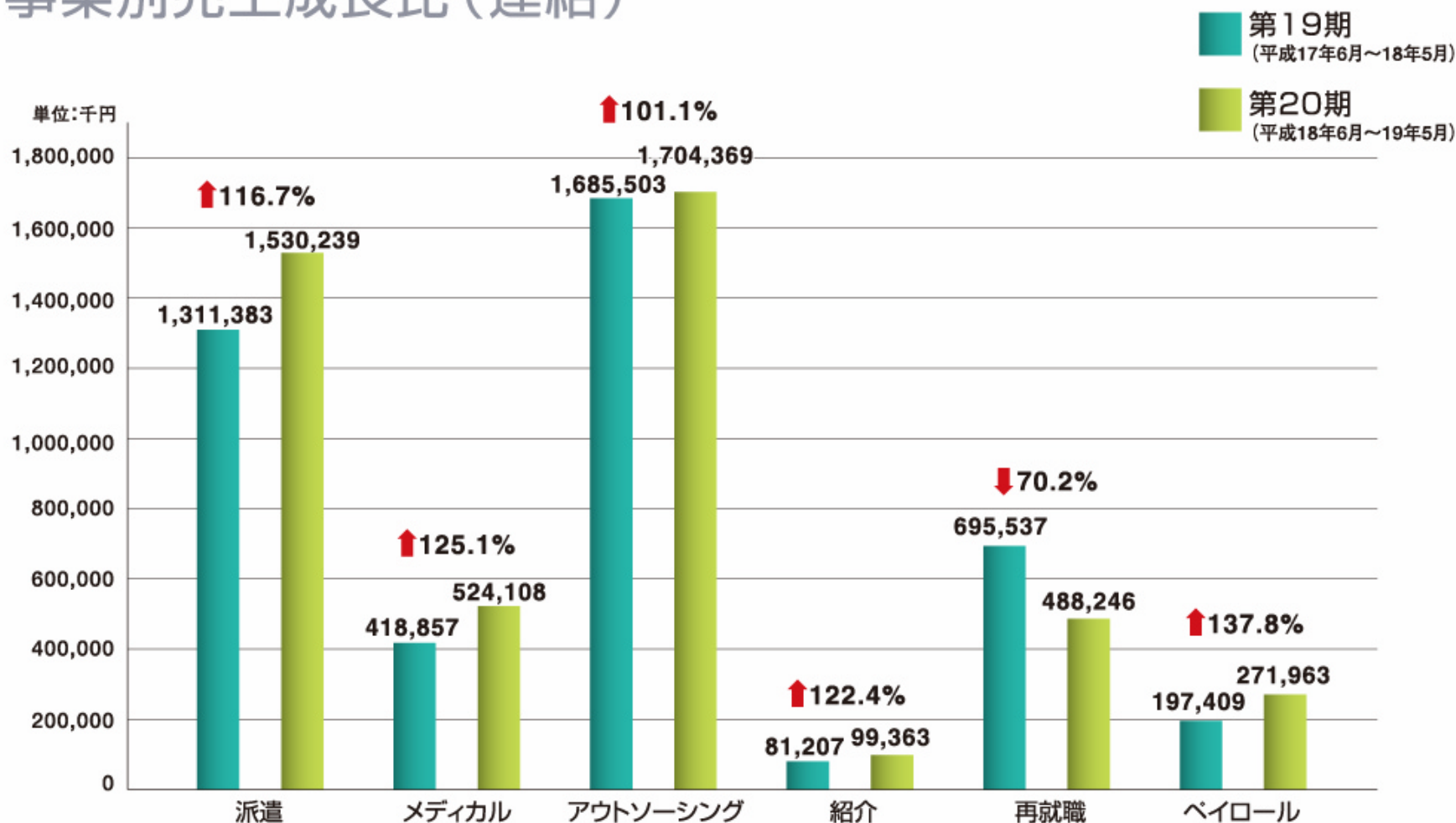
(注) 1. 売上高には、消費税等は含まれておりません。

2. 第20期の潜在株式調整後1株当たり当期純利益額及び株価収益率等については当期純損失であるため記載しておりません。

売上高前年比(連結)・営業利益前年比(連結)

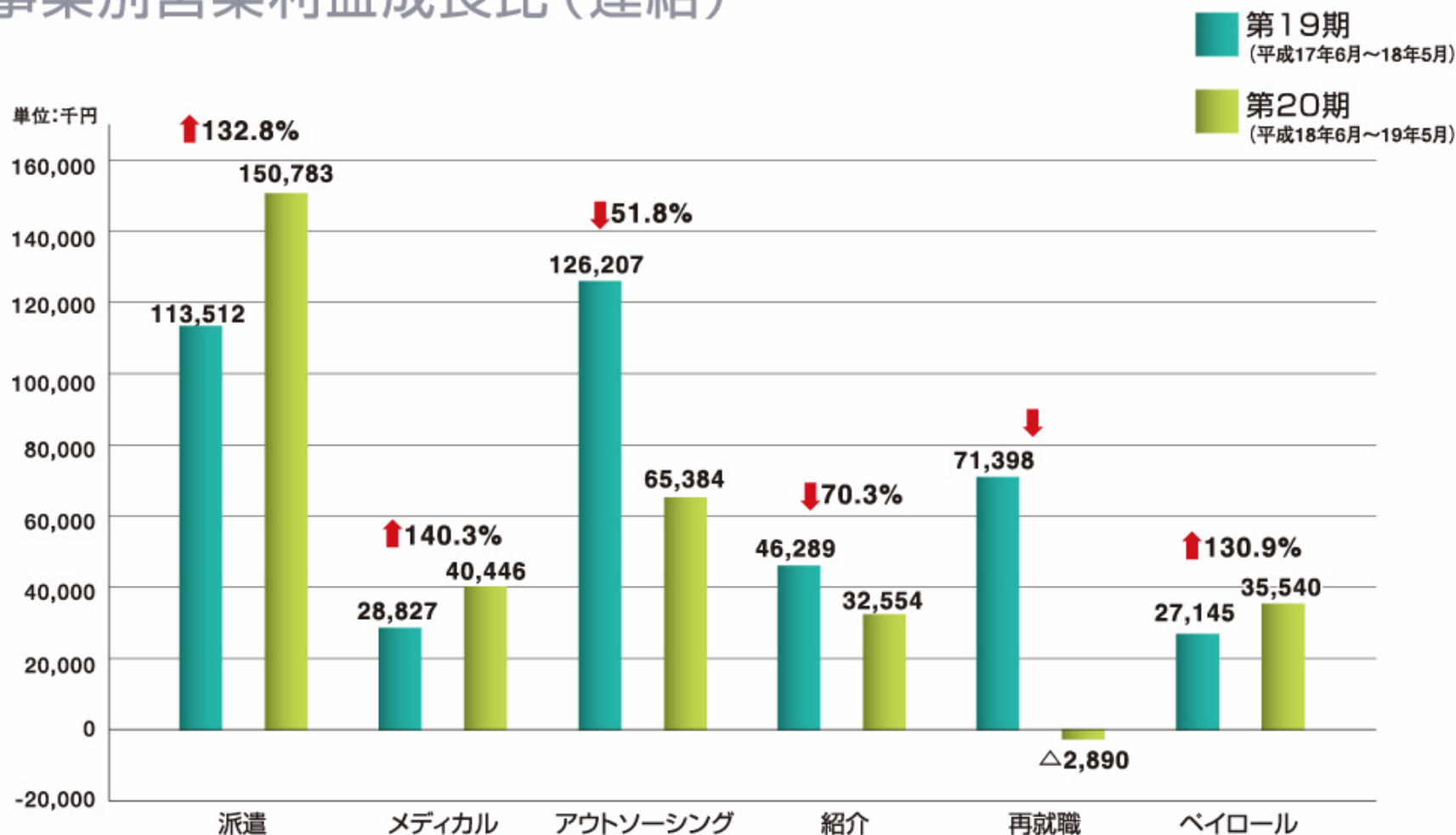


事業別売上成長比（連結）



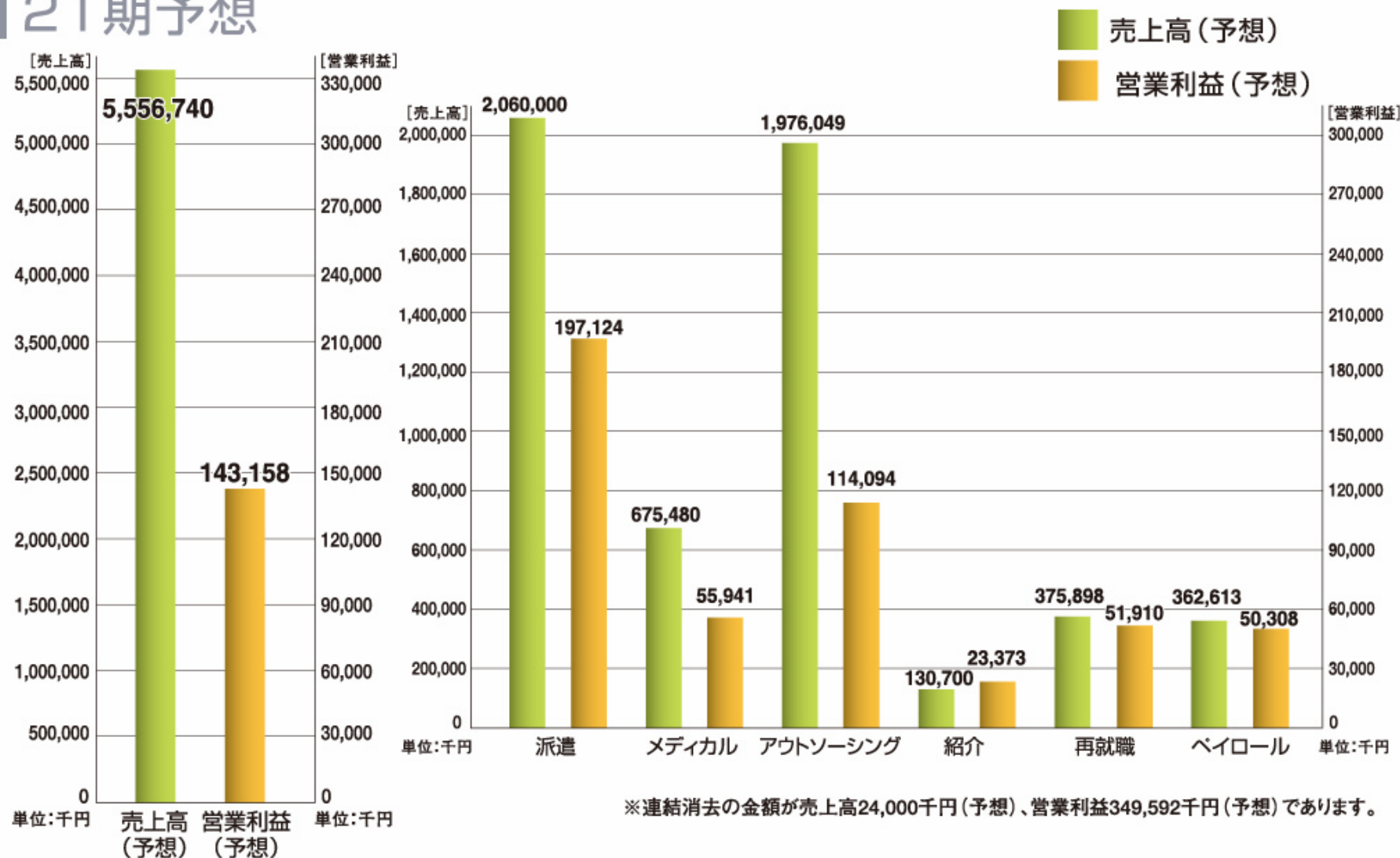
※連結消去の金額が第19期は18,418千円、第20期は22,846千円であります。

事業別営業利益成長比（連結）



※連結消去の金額が第19期は308,936千円、第20期は315,746千円であります。

21期予想



事業展開

