



## 札幌IR 個人投資家向け会社説明会資料

2013.1.29

**キャリアバンク株式会社**

札幌証券取引所上場 4834

## キャリアバンク25年の軌跡 社長の思い

当社は社長の佐藤良雄が22歳で行政書士として独立し、4年後には全道トップの事務所となりました。その後も多数の事業を起業し、どの事業も道内においてトップの座を獲得しました。

社長として若い佐藤は多くの先輩経営者に会い情報を得ることをモットーにしておりました。そして経営者と会うたび、資金の相談以上に人材に関する相談を持ちかけられることに、「人材」が次のビジネスになることを予見。昭和61年に東京の人材会社を多数訪問し、得られた情報から人材ビジネスの成功を確信、翌年昭和62年11月17日に北海道で最初となる人材会社であるキャリアバンク株式会社を設立しました。

当社は道内でも新進気鋭の企業として注目を集め、社長が築いた道内経営者との信頼のネットワークにより多くの求人を得ることもでき、初年度から黒字を確保することができました。

佐藤の信念は、「失敗を恐れず、常に前に進むこと」「時代が求める新規事業を思考し実行すること」、この精神のもと当社は次々と新規サービスを構築し、現在では企業だけではなく行政機関に対し他社の追随を許さない「人材のワンストップサービス」を提供するに至りました。

25周年を迎えた今も、社員の先頭に立ち、時代の変化を瞬時に読み取り、新規サービスの追及を社員に課し、自らも行動することでキャリアバンクの未来を確かなものとするべく、佐藤は挑戦しています。



本社はsapporo55ビルの5階  
(札幌市中央区北5西5)



登録者が自由に利用できる  
「キャリアステーション」。就  
職情報が満載

# キャリアバンク25年の軌跡 創業期(昭和62年～平成元年)



## 人材派遣 事業へ進出

- 道内に当社の人材紹介ビジネスも認知され、順調に業容拡大。新たな人材ビジネスのステージとして人材派遣事業へ進出(平成3年)
- 国内で人材紹介+人材派遣を行う、数少ない人材会社として全国でも注目を集める

㈱ニトリの似鳥社長と  
海外店舗を視察



## メディカル 事業へ進出

- 他の派遣会社との差別化をはかるため事務系派遣だけではなく、医薬分業による新たな医療関連の派遣ニーズを先取りし、メディカル事業を開始(平成8年)

㈱アインファーマシーズの大谷社長  
ほか若手経営者と海外視察



## 再就職支援 事業を開始

- 不況によるリストラを受け、再就職支援の国内最大手と提携し、道内において再就職支援事業を開始
- これにより企業に対しワンストップサービス(人材紹介・派遣・再就職)を提供可能に

上場決意

札証アンビシャス市場への上場準備  
(平成13年3月29日に第1号上場)



アンビシャス上場当日(札証にて)



大株主の竹田和平方氏と

金融危機により平成10年11月、北海道拓殖銀行  
及び山一証券が破綻

## アウトソーシング事業進出

- 労働者派遣法の大改正を受け、販売及び営業のアウトソーシング(OS)事業を開始。
- 大手通信会社から大口の営業OS、大手百貨店から販売OS業務を受託。

## 行政事業を積極受託へ

- 国は「市場化テスト」と称し、行政サービスの民間委託を検討。雇用対策事業を数多く受託
- 例) ジョブカフェ・就業サポートセンターなど

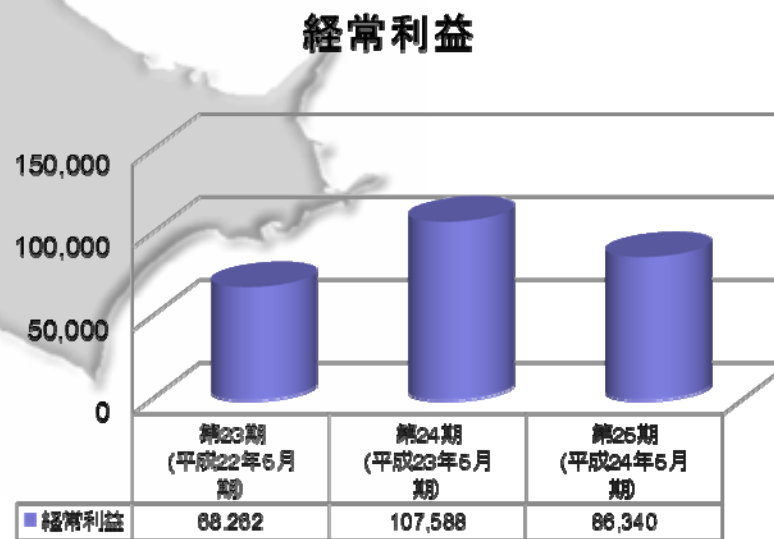
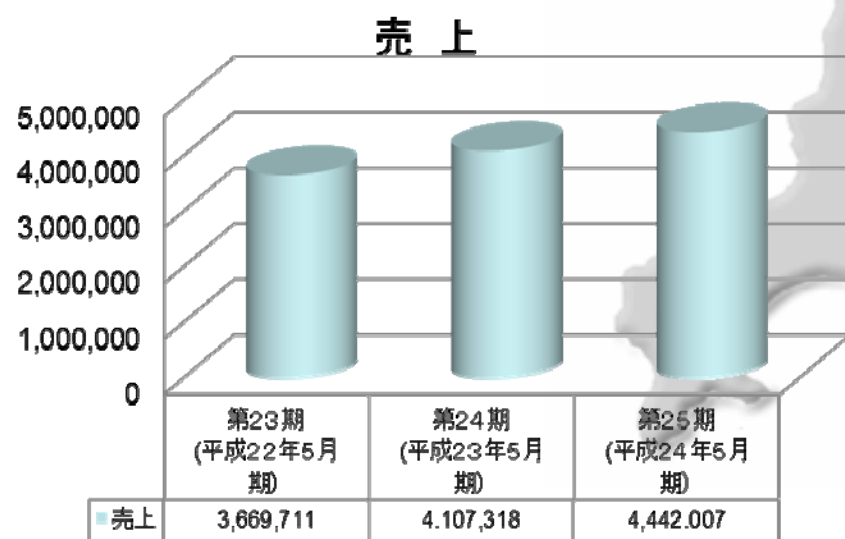


	第14期 (平成13年5月)	第15期 (平成14年5月)	第16期 (平成15年5月)	第17期 (平成16年5月)	第18期 (平成17年5月)
従業員数	44人	59人	136人	158人	237人

OS事業拡大に伴い急増

## 道内支店網 拡充

- 旭川・函館オフィスを支店へ昇格
- 帯広支店を新設し、道内におけるサービスの拡充



## 北海道から 東北へ進出

- 平成23年からは青森を基点に、盛岡・仙台に拠点を開設。北海道、東北エリアを足がかりに全国へ
- 青森・岩手・宮城県の各労働局より若年者及び長期失業者への就職支援事業を受託

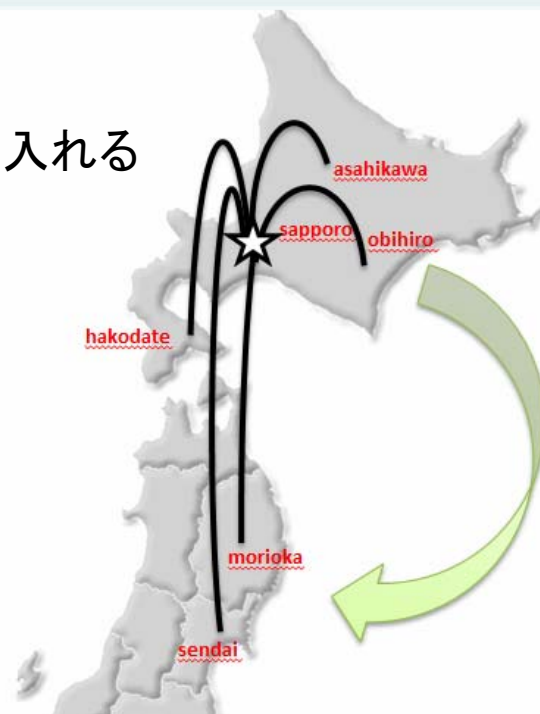
北海道に基盤を置きつつも、本州進出も視野に入れる



仙台オフィス(仙台市青葉区)



盛岡オフィス(盛岡市大通)





## キャリアバンク25年の軌跡 経営理念とスローガン

当社は次に掲げる「経営理念」と「スローガン」を実践し、北海道の雇用環境改善の一躍を担うべく、社員一同、日々の業務に邁進しています。

### 経営理念

信頼のお付き合いを  
モットーに社会のブ  
レーンたらん

### スローガン 1

Work Work  
(わくわく)社会の  
創造

### スローガン 2

社会的終身雇用  
の実現

### 経営理念のイメージ

キャリアバンクは信頼される企業活動を通し、心強いブレーンとなるべく、雇用創造の役割と使命を果たします。

### スローガンのイメージ

#### ■Work Work社会の創造

当社社員及び役員は、お取引先と人材から信頼を得る人間像と、たえず能力の啓発と向上を目指し一所懸命働き(Work Work)自らの価値を高め、顧客のお役に立ちます。

#### ■社会的終身雇用の実現

定年後であっても「やる気」のある方にいつまでも働けるよう、社会における終身雇用の実現を目指し、充実した人生のバックアップを行います。

## キャリアバンク25年の軌跡 お客様への貢献～オープンセミナー～

私たちは20年間、お取引先さまへの情報発信の一環として、各界で活躍する講師を招き、毎月セミナーを開催しています



2012年  
(株)土屋ホールディングス 土屋公三会長  
『生きがい、やりがいを育てる』



2012年  
フレンチ モリエール(円山) 中道 博オーナーシェフ  
『「料理の世界」～ミシュラン三ツ星獲得の意味するもの～』



2012年  
アトリエテンマ 長谷川演社長  
『デザインでもっと豊かに幸せに』  
※ユニークな店舗デザインの第一人者

### ●過去にお招きした主な講師

2007年／元全日本サッカー代表チーム監督:岡田武史氏、2009年／大丸百貨店札幌店長:柚木和代氏、2010年／土屋ホームスキー部選手兼監督:葛西紀明氏、前コンサドーレ札幌監督:石崎信弘氏、2011年／夕張市長:鈴木直道氏

# 事業フレーム



25周年を記念して地下歩行空間にて撮影

## 会社概要

社名	キャリアバンク株式会社（英訳：CAREER BANK CO.,LTD）
本社所在地	〒060-0005 札幌市中央区北5条西5丁目7番地
設立	昭和62年11月
資本金	2億4,218万円
発行済株式総数	9,556株
代表者	代表取締役社長 佐藤 良雄
社員数	326名（連結：429名）
事業内容	1. 人材派遣事業 2. メディカル事業 3. アウトソーシング事業 4. 人材派遣関連事業（関東） 5. 人材紹介事業 6. 再就職支援事業 7. ペイロール事業 8. その他
決算月	5月
連結子会社	株式会社エコミック 株式会社セールスアウトソーシング



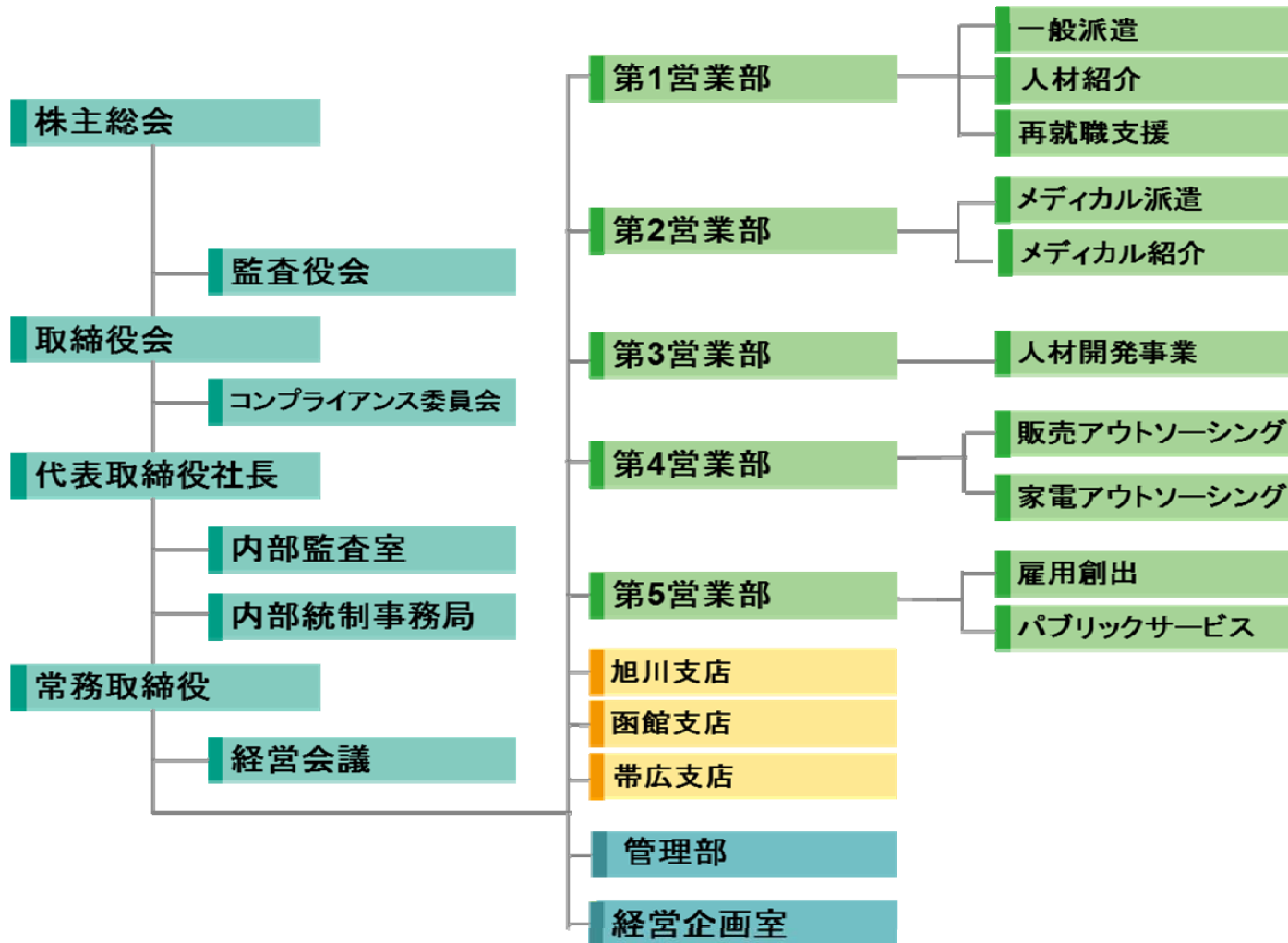
（平成24年5月31日現在）

### 当社は北海道で最初に人材紹介ビジネスを開始しています

1987	昭和62年11月:札幌市中央区に人材紹介事業を目的としてキャリアバンク株式会社(資本金500万円)を設立
1988	昭和63年2月:労働大臣(現・厚生労働大臣)許可 01-コ-0002を取得し、経営管理者の人材紹介事業を開始
2000	平成12年5月:株式会社エコミック(本社・札幌市中央区 現・札幌市東区)の株式を70%取得して子会社化し、ペイロール事業に参入
2001	平成13年3月:札幌証券取引所アンビシャス市場に株式を上場
2002	平成14年7月:議決権所有割合75%出資により、株式会社セールスアウトソーシング(本社・東京都新宿区)を設立
2005	平成17年4月:sapporo55ビル(札幌市中央区)に本社移転
2005	平成17年11月:札幌証券取引所既存市場へ市場変更
2006	平成18年4月:連結子会社である株式会社エコミックが札幌証券取引所アンビシャス市場に株式を上場
2010	平成22年2月:従業員持株会設立
2010	平成22年4月:札幌市より札幌市産業振興センターの指定管理者業務を受託
2011	平成23年6月:北海道内の営業を強化するため、旭川・函館・帯広に支店を開設
2013	平成25年1月:厚生労働大臣より北海道で最初の中国における人材紹介の許可を取得

# 組織図

(平成24年5月31日現在)



# 道内拠点



## 旭川支店

〒070-0031

旭川市一条通9丁目50-3 旭川緑橋通第一生命ビル3F

TEL0166-29-2077

従業員数 5名

下記参照 単-/雇-

① サンプリングスタッフ ② コールセンタースタッフ  
③ 携帯販売スタッフ(長期)

**短期・長期オシゴトいろいろ!**  
イベント・携帯販売・コールセンター-etc  
まずはお気軽に  
お問い合わせください!

**CAREER BANK**  
キャリアバンク株式会社

<p>■ サンプリングスタッフ</p> <p>[内容] 風船やチラシ配りの簡単なお仕事です</p> <p>[派遣先] 旭川市内</p> <p>[期間] 土日祝</p> <p>※勤務日ご希望に応じます ※1日だけの短期もありません</p> <p>[時間] 9:00~19:00(実働7~8時間)</p> <p>[給与] 時給800~1,100円</p> <p>[待遇] 交通費規定支給、車通勤可</p> <p>★元気に笑顔でお仕事出来る方 お待ちしております♪</p> <p>■ コールセンタースタッフ</p> <p>[内容] 通販受注やご案内業務、電話事務受付業務</p> <p>[派遣先] 市内中心部</p> <p>[期間] 勤務開始日相談に応じます ※長期ももちろん1週間~1か月程度の短期のお仕事もあります</p> <p>[時間] 9:00~21:00で シフト制(実働3~8時間)</p> <p>[勤務] 週3~5日(勤務シフト応相談)</p> <p>[給与] 時給780~900円 (勤務時期、経験による)</p> <p>★その他、短期や長期の仕事はもちろん、PC操作のみの確認業務や通販受付業務など仕事内容、時間も色々選べます♪</p>	<p>■ 携帯販売スタッフ(長期)</p> <p>[内容] 携帯販売の接客販売・契約業務全般のお仕事です</p> <p>[派遣先] 旭川市内ショップ又は大手家電量販店</p> <p>[時間] 10:00~20:00 シフト制(実働8時間)</p> <p>[勤務] 週5日勤務</p> <p>[給与] 時給1,000~1,200円</p> <p>[待遇] 交通費支給、制服貸与、車通勤可相談</p> <p>★未経験者大歓迎!!しっかりサポートしますので安心して応募下さい♪ ノルマは一切ありません。 &lt;共通項目&gt;</p> <p>[資格] 高校生不可・フリーター、未経験者歓迎</p> <p>[応募] お問い合わせはメールにて応募ください。メールの場合は件名に「旭川シゴトガイド」、本文に「希望職種・氏名・年齢・電話番号」を入力の上、送信下さい。</p> <p>☐ asahikawa@career-bank.co.jp</p> <p>★登録のみでもOK! お気軽にご応募ください!</p> <p>☎0166-29-2077(受付/平日9~18時) 旭川市一条通9丁目50-3 旭川緑橋通第一生命ビル3F キャリアバンク株式会社 旭川支店</p> <p>人材派遣業 人材紹介業 登録番号:010925201-0109271</p>
--	---

114781/ASG:11670080(12.05/21)  
10/複数エリア

販売派遣の道北の拠点として開設し、売上に貢献しました。その後、旭川市をはじめ行政官庁から事業を積極的に受託。今後はメディカル事業にも注力し業績拡大を目指します。

# 道内拠点



## 函館支店

〒040-0001

函館市五稜郭町1-14 五稜郭114ビル5階

Tel.0138-55-2002

従業員数5名

下記参照 新〜 ◆申請OK

① 店舗スタッフ ② カード加入促進  
③ レストランホール ④ イベントスタッフ

**シゴトのことならおまかせください!!**

**CAREER BANK** 他にもたくさんお仕事あります♪  
キャリアバンク株式会社 お気軽にお問合せください!!

<p>■店舗スタッフ</p> <p>【勤務】 週3日程度(日数応相談)</p> <p>【期間】 (a)6月上旬～長期 (b)10月中旬～11月下旬 ※期間は天候等の状況により変更の可能性あり ※ご都合により応相談</p> <p>【内容】 (a)にらの収穫・選別等 (b)三つ葉の盛り取り</p> <p>【資格】 未経験者歓迎</p> <p>【時間】 8:00～17:00(休憩90分)</p> <p>【勤務】 週2～5日(日数応相談)</p> <p>【給与】 時給780円～</p> <p>【派遣先】 知内町</p> <p>【待遇】 交通費規定支給、車通勤可</p> <p>■カード加入促進</p> <p>【期間】 即日～長期</p> <p>【内容】 ガソリンスタンドでのカード加入促進</p> <p>【資格】 未経験者歓迎</p> <p>【時間】 10:00～18:00</p> <p>【勤務】 土日のみ</p> <p>【給与】 時給950円</p> <p>【派遣先】 函館市内</p> <p>【待遇】 交通費規定支給、車通勤可</p> <p>■レストランホール</p> <p>【期間】 6月～3ヶ月程度 (長期継続も可)</p> <p>【内容】 レストランでのホール業務全般</p> <p>【資格】 未経験者歓迎</p> <p>【待遇】 学食・Wワークの方歓迎します</p> <p>【時間】 17:00～22:00</p>	<p>【勤務】 週3日程度(日数応相談)</p> <p>【給与】 時給950円</p> <p>【派遣先】 函館市西部地区</p> <p>【待遇】 有給付与、車通勤可</p> <p>★日中に家事を終わらせて、夕方から働きたいアナタにもピッタリです!!</p> <p>■イベントスタッフ</p> <p>【期間】 6月16日・17日(2日間)</p> <p>【内容】 家電製品展示会での接客業務</p> <p>【資格】 営業未経験者も歓迎</p> <p>【時間】 9:00～17:30(休憩45分)</p> <p>【給与】 時給1,000円</p> <p>【勤務先】 函館市内</p> <p>【待遇】 交通費規定支給</p> <p>＜派遣項目＞</p> <p>【応募】 電話又はメールで応募下さい メールの場合は件名に「希望職種名」を、本文に「氏名・年令・電話番号」を入力の上、送信して下さい。</p> <p>[E-mail] <a href="mailto:hakodate@career-bank.jp">hakodate@career-bank.jp</a></p> <p>12373/HSG:4780122(12.05/28) 10/複数エリア</p>
---	---

開設当初は販売派遣をメインに業績に貢献、その後一般派遣に注力し、現在2,500名の登録者を確保し、業績も堅調に推移しております。

同支店では再就職支援事業も以前から行っており、人材紹介事業を強化することで、いち早くワンストップサービスの実現が可能となりました。



## 道内拠点



### 帯広支店

〒080-0012  
帯広市西2条南11丁目12-1 天光堂ビル3階  
TEL0155-67-7270  
従業員数 4名

派遣販売スタッフ 勤務地 池田・帯広地区

**■イベントスタッフ集まれ!**  
勤務地 **池田町** 2日間のお超短期のお仕事!  
【期間】6月23日(土)・24日(日)  
【内容】イベント設置・運営  
【時間】8:00~16:00の間の  
実働6~7時間  
力持ち 歓迎 **時給 850円** ※交通費規定支給  
又は送迎

**■家電販売スタッフ大募集!**  
勤務地 **帯広市内** 【期間】随時 **経験者優遇**  
【内容】家電販売員  
【時間】10:00~19:00の間の実働7~8時間  
**時給 1,000円以上** ※交通費込

応募方法  
まずはお気軽にメールまたはお電話で  
ご応募ください。  
e-mail: [obihiro@career-bank.co.jp](mailto:obihiro@career-bank.co.jp)  
☎0155-67-7270  
<電話受付>平日9:00~18:00  
応募QR

**CAREER BANK** 帯広市西2条南11丁目12-1  
キャリアバンク株式会社 帯広支店 天光堂ビル3F  
人材派遣業 (8601-010050)

開設から1年、支店の中では最も新しい拠点です。開設当初はメディカル及び販売派遣にて売上貢献。  
ここには帯広を基盤とし、道内を代表する優れた企業が多数あり、それら優良企業に対し、派遣関連事業や人材紹介事業にて積極的にアプローチを行い、業績の拡大を目指します。

## 役員構成

(平成24年11月30日現在)

代表取締役社長	佐藤 良雄	昭和28年3月2日生
常務取締役	新谷 隆俊	昭和31年4月3日生
取締役	中川 均	昭和30年7月4日生
取締役	益山 健一	昭和44年8月8日生
取締役	桜井 勝啓	昭和28年5月14日生
取締役	橋本 正太	昭和43年7月5日生
執行役員	蜂谷 忠義	昭和32年5月19日生
常勤監査役	小泉 直嗣	昭和25年7月14日生
社外監査役	土屋 公三	昭和16年8月1日生
社外監査役	松田 一敬	昭和37年7月1日生

## 大株主の状況

(平成24年5月31日現在)

株主名	所有株式(株)	議決権比率(%)
佐藤 良雄	3,670	38.40
株式会社エス・ジー・シー	1,039	10.87
株式会社SATO-GROUP	368	3.85
斎藤 良正	330	3.45
株式会社北洋銀行	240	2.51
株式会社アインファーマシーズ	212	2.21
竹田 和平	211	2.20
株式会社ジャパンケアサービスグループ	200	2.09
大谷 喜一	168	1.75
中川 均	136	1.42

## 決算概要

## 主な経営指標(単体)

項目	決算期	第22期 (平成20年6月～21年5月)	第23期 (平成21年6月～22年5月)	第24期 (平成22年6月～23年5月)	第25期 (平成23年6月～24年5月)
売上高(千円)		3,600,627	3,669,711	4,107,318	4,442,007
営業利益(千円)		6,097	72,035	108,937	87,195
経常利益(千円)		5,192	68,262	107,588	86,340
当期純利益(千円)		2,587	40,722	46,454	42,150
資本金(千円)		242,181	242,181	242,181	242,181
発行済株式総数(株)		9,556	9,556	9,556	9,556
純資産額(千円)		376,567	412,482	456,394	495,496
総資産額(千円)		1,195,102	1,203,496	1,195,224	1,217,532
1株当たり純資産額(円)		39,406.44	43,164.76	47,215.30	51,365.03
1株あたり配当額 (うち1株当たり中間配当額)(円)		800円0銭(—)	800円0銭(—)	900円0銭(—)	900円0銭(—)
1株当たり当期純利益(円)		270.80	4,261.50	4,861.27	4,410.91
潜在株式調整後 1株当たり当期純利益(円)		—	—	—	—
自己資本比率(%)		31.5	34.3	37.7	40.3
自己資本利益率(%)		0.68	10.32	10.76	8.95
株式収益率(倍)		127.40	8.45	7.27	9.52
配当性向(%)		295.4	18.8	16.5	20.4
従業員数 (他、平均臨時雇用者数)(人)		224(25)	226(37)	274(47)	239(87)

(注) 1.売上高には、消費税等は含まれておりません。

2.潜在株式調整後1株当たり当期純利益金額については、希薄化効果を有している潜在株式が存在しないため記載しておりません。

# 第26期予想(単体)

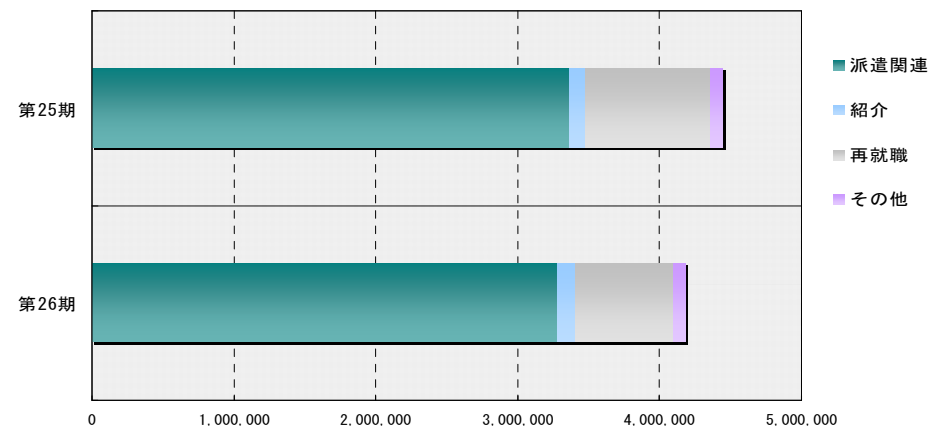
## 売上高

単位:千円

	第25期実績	第26期予想	前年度比
派遣関連	3,363,119	3,276,900	97.4%
紹介	114,858	127,850	111.3%
再就職	879,867	687,742	78.2%
その他	84,164	85,281	101.3%
合計	4,442,008	4,177,773	94.1%

## セグメント別売上予想

単位:千円



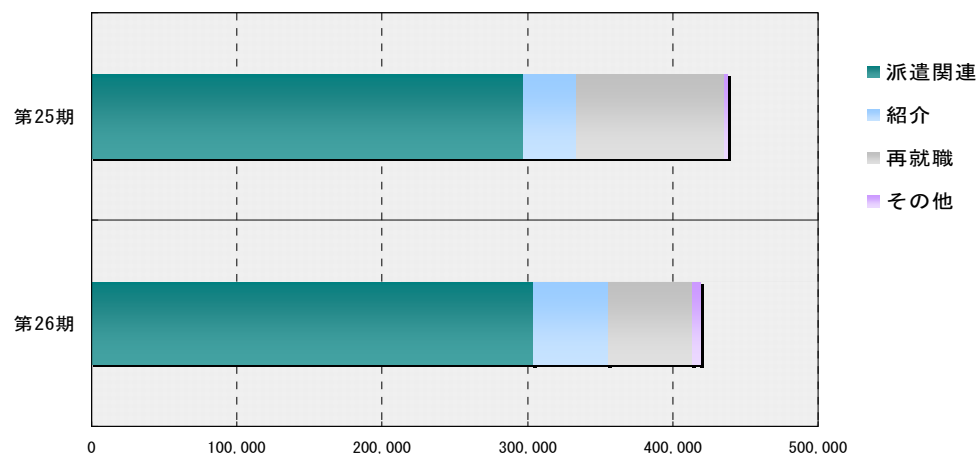
## 営業利益

単位:千円

	第25期実績	第26期予想	前年度比
派遣関連	297,332	304,114	102.3%
紹介	36,261	51,805	142.9%
再就職	102,047	57,752	56.6%
その他	1,752	5,249	299.6%
消去・共通	▲350,196	▲337,812	—
合計	87,196	81,108	93.0%

## セグメント別営業利益予想

単位:千円



# 地域事業(札幌本社:近郊自治体からの受託事業)

**Recruit in Eniwa**  
就職力を身につける3日間  
**就職支援 in 恵庭**

受講料 無料

働く意欲や能力のある求職者の就職支援のために、企業見学やセミナーなどの研修を無料で行います。また、実際の研修体験実習を実施して、求職者に幅広い職種選択を促します。

対象者：恵庭市在住、または通学している方

**就職支援セミナーコース**  
恵庭市内に拠るメソッド、コミュニケーションのスキル、ビジネスマナーの研修を室内として開催します。

会場 | 恵庭市民会館 恵庭市駅前10番地1101号 恵庭駅前駅

一般求職者向け	204	日程	23日 24日 25日
学生(高校・大学生)向け	204	日程	23日 31日 1日

**職場体験実習コース**  
実際の仕事や職業の仕組みを知り、自己の職業志向や職業選択について深く考えるきっかけとなることを目的として開催します。

会場 | 恵庭市内の協力企業

申し込み締め切り | 一般求職者向け 7/20 | 学生向け 7/27

問い合わせ先 | キャリアバンク株式会社  
〒069-0201 恵庭市南2条1丁目1-1  
TEL: 011-251-3313 FAX: 011-251-3314

恵庭市 就職支援セミナー

ひとりひとりのしごとを探し。ひとりひとりを完全サポート。

就職に役立つための方法や活動スタイルは、ひとりひとり違います。カウンセリングやセミナーを通じて、自分に合った就職活動のしるべ、必要なノウハウや知識、そして自分に向いている仕事や職種を見つけるお手伝いをします。

「しごとひろば見沢」って？  
見沢市に拠る就職支援施設。恵庭市から車で約15分。恵庭市と見沢市にまたがる、2つの自治体からなる「しごとひろば」の恵庭市拠点です。

多彩なサポートメニューから、ひとりひとりに必要なサービスをチョイス。  
その日の状況に応じて個別相談や、グループでの活動も実施しています。

就職活動のサポートに悩む求職者を支援。  
求職活動のサポートに悩む求職者を支援。求職活動のサポートに悩む求職者を支援。

企業の見学もへ  
しごとひろば見沢には、求職者が企業見学を行うための専用バスを完備しています。企業見学の際には、専用バスに乗車して企業見学を行います。企業見学の際には、専用バスに乗車して企業見学を行います。

就職サポートセンター  
しごとひろば見沢  
www.shigoto-hiroba.jp  
TEL: 011-863-1201 FAX: 011-863-1202

岩見沢市 就職支援施設

室蘭市就職活動サポート事業

働くことの意味を考えた。そんなあなたを応援したい。

あなたの就職活動をよりスムーズに、自分らしさを活かせるしごと探しを応援します。

ご利用には会員登録が必要です(無料)

キャリアカウンセラーによる個別就職相談  
企業訪問による独自の求人情報を公開  
希望に応じてセミナーを開催  
就職活動のサポートに悩む求職者を支援

企業の見学もへ  
しごとひろば見沢には、求職者が企業見学を行うための専用バスを完備しています。企業見学の際には、専用バスに乗車して企業見学を行います。企業見学の際には、専用バスに乗車して企業見学を行います。

就職サポートプラザ 室蘭  
www.shushoku-muroran.jp  
TEL: 0143-84-1111 FAX: 0143-84-1113

室蘭市 就職支援施設

# 事業内容(札幌本社:就業サポートセンターほか)

北海道労働局 長期失業者等総合支援事業

## 求職活動が長期化している方へ

一定期間、専門的に求職活動を支援する制度ができました。  
【長期失業者等総合支援事業】

求職活動が長期化している方(失業期間が1年以上で、就職意欲が高い方)で、安定した雇用に至っていない方に、職業紹介を始めとする就職支援から就職後の職場定着指導までを一環して行います。

**■利用料** 無料  
**■支援対象者** ハローワークに求職の申し込みをしている方  
離職後1年以上経過している方  
(1年未満でも対象となる場合があります)  
ハローワークで積極的に求職活動を行っている65歳未満の方  
**■支援期間** 就職支援(最長6ヶ月)と職場定着支援(最長3ヶ月)の最長9ヶ月間

### 支援スケジュール

就職支援(最長6ヶ月)	職場定着支援(最長3ヶ月)
専任のキャリアコンサルタントによる個別の就職支援(週1回等随時の各種相談、求人情報の提供、職業紹介等)	就職定着フォローアップ 職場定着
専任のスタッフによるアレコール・企業訪問による新求人企業紹介(取引先や関連企業の求人情報も提供)	
履歴書・職務経歴書の作成・添削支援、模擬面接、同行面接等の実施(コンサルタントが時間をかけてじっくり支援)	
就職支援セミナー、各種研修等による専任支援(パソコン研修、企業人講話、メンタルヘルス・食生活セミナー等)	

※詳細はハローワーク窓口にお尋ねください。

実施運営 **CAREER BANK**  
キャリアバンク株式会社  
札幌市中央区北5条西5丁目7 sapporo55  
Tel:011-200-7702 fax:011-223-3048

北海道労働局 長期失業者等総合支援事業

札幌市が主催する無料のセミナーです。 2012年度

## 再就職支援セミナー

就職活動何から始めますか?  
住事を探している女性(20歳~60歳)  
中高年(35歳~64歳)の皆様へ

**悩むより相談しよう!**

専任カウンセラーと一緒にあなたの就職活動をサポートします!

就職活動の進め方から履歴書の書き方までの基礎力が身につきます。

2012年 **4月17日(火)** スタート

会場 札幌サンプラザ 3階 セミナー室

女性向け全18回  
中高年向け全15回

主催/札幌市 労働・産業 / キャリアバンク株式会社  
**札幌市就業サポートセンター**  
TEL:011-708-8321 <http://www.sapporo-sc.jp>

札幌市 就業サポートセンター  
再就職支援セミナー

札幌市委託事業 障がい者元気スキルアップ事業

## 働く意欲がある障がいのある方と 障がい者雇用の意欲がある企業を応援します

札幌市委託事業 障がい者元気スキルアップ事業  
実施期間:平成24年4月1日~平成25年3月31日

**全て無料**

障がいのある方への支援  
● 就職支援セミナー  
● 企業研修  
● 人材紹介

企業への支援  
● 無料人材紹介  
● 職場実習  
● 障がい者雇用の相談と情報提供

福祉サービス事業所への支援  
● 支援員向けのセミナー  
● 職場実習の紹介  
● 求人紹介

「元気スキルアップ事業」とは  
札幌市内にお住まいの障がいのある方のスキルアップを図り、福祉サービス事業所の支援能力向上や、民間企業に障がい者雇用の理解を深めるセミナーを行い民間企業での職場実習や求人紹介などで障がい者雇用の充実を目指す事業です。

「元気スキルアップ事業」登録対象者  
● 札幌市在住の方  
● 障がい者雇用枠の交付を受けている方  
● 専任スタッフの交付を受けている方  
● 精神障害者保健福祉手帳の交付を受けている方

● 障害者自立支援法第24条及び障害者自立支援法施行規則第36条第1項第3号に定める自立支援事業(精神障害者保健福祉手帳)の交付を受けている方  
● 特定救済措置等事業の「特定救済受給者証」又は「特定救済措置受給者証」をお持ちの方  
● その他自治体の職員等により、障がいの状態が総合と同等程度以上と認められる障がいのある方

お問い合わせ先 **元気スキルアップ事業事務局**  
tel:011-251-3313 fax:011-223-3048  
e-mail:genki@career-bank.co.jp  
URL:www.career-bank.jp/genki/

運営: **キャリアバンク株式会社**  
札幌市中央区北5条西5丁目7 sapporo55


札幌市 元気スキルアップ事業



# 事業内容(札幌本社:若年者就職サポート)

**Job cafeで  
できること**

ジョブカフェは、概ね35歳程度までの正規雇用を希望する方(学生含む)が、就職相談やセミナーなどの支援を無料で受けられる施設です。



北海道若年者就職支援センター  
**ジョブカフェ北海道**

北海道若年者就業支援センター ジョブカフェ

札幌市 高卒新卒未就職者人材育成雇用プログラム事業

高卒者の皆さんへ、研修で自信をつけてあなたにぴったりの就職を見つけましょう!!  
ジョブスタートプログラムジュニアで皆さんを札幌市が応援します!!

平成23年3月以降  
(平成23年3月～平成24年3月)  
**高卒者  
向け**  
ジョブスタートプログラムジュニア

**仕事を学んで笑顔で就職  
有給研修生大募集**

STEP1 社会人デビュー講座 STEP2 お仕事実践研修 STEP3 職場就業実習

研修期間 平成24年5月7日～平成24年12月31日  
(研修期間は土日祝日、就業実習は就業先企業の休日に依ります)

- 事務系、販売、接客・サービス業に特化し、職場実習を行いながら就職を目指す研修内容です
- 社会人基礎講座、企業見学、職場体験などを通じて働くイメージを実感できます
- [給与]日額5,840円(時給730円×8時間)1ヵ月平均20日勤務(交通費規定支給、社保完備)

**募集説明会 4月より開催!!**  
(応募受付期間4/2～4/20)

お申し込み方法 お電話またはQRコード、EメールのURLから予約ください。  
開催場所 **キャリアバンク(株)**  
札幌市中央区南一条西5丁目1番1号10F  
(札幌駅前通、JR東札幌駅南口徒歩1分)

【PC版】<https://www.career-bank.jp/jobstart/>  
【スマホ版】<https://www.career-bank.jp/career-bank/jobstart/>

北海道緊急雇用創出事業 重点分野雇用創出事業

実行事業社 株式会社 **キャリアバンク株式会社** ☎011-221-9482

札幌市 ジョブスタートプログラムジュニア

北広島市 平成24年度 緊急雇用創出推進事業

平成22年3月以降大学等卒業者対象企画

**A 就業力育成業務**  
(期間:5.5ヵ月・募集人数:2名)

**B 接客販売力育成業務**  
(期間:6.5ヵ月・募集人数:2名)

現在、就職が決まっていない大学等卒業の皆さんへ  
長期の研修でスキルアップのチャンスです!  
研修期間中は給与が支給されます!

平成22年3月以降、高校、高専、専門学校、短大、大学等を卒業された方対象

**有給研修生募集!!**

一 募集説明会 開催 一 ●研修生の3大メリット

日時:4月10日(火) 11:00～11:30・  
16:30～17:00の2回開催

場所:北広島市芸術文化ホール(花ホール)2F 3階会議室3  
北広島市中央6丁目2番地1 TEL:011-372-7667

対象:北広島市に住む卒業後2年以内程度の未就職者及び、そのご家族の方

1 技術・ノウハウの習得が可能です  
2 専任キャリアカウンセラーが就職相談に対応します  
3 研修期間中、月額136,500円が支給されます

募集説明&面接、随時実施中!! まずは下記までお電話を。

お申込みお問い合わせ **CAREER BANK** TEL:011-200-6745  
キャリアバンク株式会社

北広島市 緊急雇用創出推進事業

# 事業内容(仙台オフィス・盛岡オフィス)

宮城労働局 平成24年度長期失業者就職支援事業

## 求職者(無料)ご紹介のご案内

現在求人されている企業(団体)様  
求人予定されている企業(団体)様  
ご採用を検討いただけます企業(団体)様

**募集中**

ハローワークに求職申込みをされ、就職活動をされている方を対象として、就職セミナー研修等を実施し就業に必要な知識を習得していただき、支援期間(最長6ヶ月)と職場定着支援(3ヶ月)の**最長9ヶ月間**の支援をおこない企業(団体)様へご紹介します。

～新たな人材を検討されている企業(団体)様は、ぜひ求人情報をご提供ください～

### 〈企業(団体)様のメリット〉

- ①企業(団体)様に合った人材が見つかります。
- ②就職支援セミナー、スキルアップ研修①を受けた人材を無料(紹介、手数料一切かかりません)にて紹介します。
- ③求職者一人一人に専任のキャリア・コンサルタントが付き、適職、能力、意識等を正確に把握し、貴社に合った人材をご提供できます。

①:適性検査の実施・個別キャリアコンサルティング・求職活動セミナーの受講  
:PC研修の受講・キャリアコンサルティングの実施・企業人講話 等々

※求職者の無料紹介を希望されるもしくは、詳細説明を希望される企業(団体)様は下記までご連絡ください。

**お問い合わせ先**

宮城労働局「平成24年度長期失業者就職支援事業」受託者  
**キャリアバンク株式会社 仙台オフィス**  
〒980-0014 仙台市青葉区本町2丁目10-33 第2日本オフィスビル9F  
電話(022)395-5923 FAX(022)395-5924

宮城労働局 長期失業者等総合支援事業

岩手労働局委託事業

求職活動が長期化している方に対して一定期間、専門的に就職活動を支援する制度ができました。

求職活動が長期化している方(就職意識が高いにもかかわらず、求職活動が長期化して、安定した雇用に至らなかった方)に、職業紹介を始めとする就職支援から就職後の職場定着指導までを一貫して行います。

- 利用料 無料
- 支援対象者 ハローワークに求職の申し込みをしている方  
離職後1年以上経過している方(1年未満でも対象となる場合があります)  
ハローワークで積極的に求職活動を行っている65歳未満の方
- 支援期間 就職支援(最長6ヶ月)と職場定着支援(最長3ヶ月)の最長9ヶ月間

### 支援スケジュール

就職支援(最長6ヶ月) → 職場定着支援(最長3ヶ月)

就職

職場定着フォローアップ

職場定着

- 専任のキャリア・コンサルタントによる個別の就職支援(週1回等随時の各種相談、求人情報の提供、職業紹介等)
- 専任のスタッフによるテレコール・企業訪問による新規求人企業開拓(取引先や関連企業の求人情報も提供)
- 履歴書・職務経歴書等の作成・添削支援、模擬面接、同行面接等の実施(コンサルタントが時間をかけてじっくり支援)
- 就職支援セミナー、各種研修等による集団支援(パソコン研修、メンタルヘルスセミナー、等)

※詳細はハローワーク盛岡 窓口(Tel: 019-624-8902)にお尋ねください。

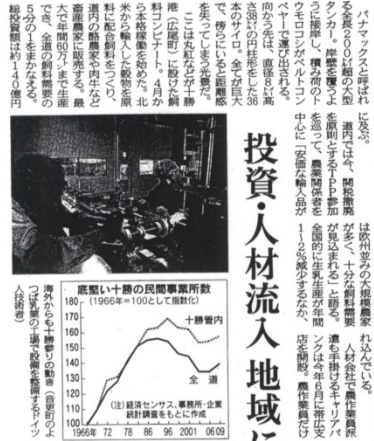
**CAREER BANK**  
キャリアバンク株式会社  
盛岡オフィス  
盛岡市大通1丁目1番16号  
岩手教育会館 6F  
Tel: 019-601-5528  
fax: 019-601-5529  
バス停 盛岡城跡公園下車徒歩0分

岩手労働局 長期失業者等総合支援事業

---

ニュースリリース

# 強い農業 企業呼び込む



十勝の農産物産出額が、国内総生産に占める割合は、昭和27年(1952年)の3.2%から、令和元年(2019年)の12.8%へと、約4倍に増加した。農産物の産出額の増加は、農産物の生産性向上によるものと考えられる。十勝の農産物の産出額は、国内総生産に占める割合は、昭和27年(1952年)の3.2%から、令和元年(2019年)の12.8%へと、約4倍に増加した。農産物の産出額の増加は、農産物の生産性向上によるものと考えられる。

十勝の農産物産出額は、国内総生産に占める割合は、昭和27年(1952年)の3.2%から、令和元年(2019年)の12.8%へと、約4倍に増加した。農産物の産出額の増加は、農産物の生産性向上によるものと考えられる。

## 十勝の研究

十勝の農産物産出額は、国内総生産に占める割合は、昭和27年(1952年)の3.2%から、令和元年(2019年)の12.8%へと、約4倍に増加した。農産物の産出額の増加は、農産物の生産性向上によるものと考えられる。

十勝の農産物産出額は、国内総生産に占める割合は、昭和27年(1952年)の3.2%から、令和元年(2019年)の12.8%へと、約4倍に増加した。農産物の産出額の増加は、農産物の生産性向上によるものと考えられる。

## 投資・人材流入地域に活気

農産物産出額の増加は、農産物の生産性向上によるものと考えられる。十勝の農産物の産出額は、国内総生産に占める割合は、昭和27年(1952年)の3.2%から、令和元年(2019年)の12.8%へと、約4倍に増加した。



●キャリアバンク創業25周年のパーティーで新入社員を歓迎する佐藤社長(11月11日、札幌市中央区)。山本高裕(前右)●会社設立後間もない頃のキャリアバンクの事務所



【キャリアバンク】1999年11月に会社設立。人材紹介から事業を始め、現在人材派遣、雇用創出、再就職支援、職業能力開発などの事業も手がける。9月に5月期の売上高は引当。従業員数は407人、本社札幌市中央区北5区。

# 時流見極め人材市場開拓

キャリアバンクは、時流を見極め、問題意識が強い企業から事業を始め、現在人材派遣、雇用創出、再就職支援、職業能力開発などの事業も手がける。9月に5月期の売上高は引当。従業員数は407人、本社札幌市中央区北5区。

キャリアバンクは、時流を見極め、問題意識が強い企業から事業を始め、現在人材派遣、雇用創出、再就職支援、職業能力開発などの事業も手がける。9月に5月期の売上高は引当。従業員数は407人、本社札幌市中央区北5区。



札幌の人材会社 キャリアバンク

厚労省の長期失業者を対象とする就職支援事業は2004年度から行われているが、景気低迷や企業の「厳選採用」の徹底などで依然厳しい雇用環境が

人材会社のキャリアバンク（札幌）は2月から、1年以上失業している石狩管内在住の長期求職者のうち、70人を上限に就職支援事業を行う。厚生労働省が民間企業に業務を委託する支援策の一端。長期離職で精神的に病む人が増えているため、メンタルヘルス相談を初めて取り入れるのが特徴だ。（升田一憲）

長期離職者の精神もケア

来月から就労支援「働く意欲促したい」

続く。失業の長期化でうつ状態になる人も近年目立つため、臨床心理士や精神保健福祉士らによるメンタルヘルス相談を行う。事業は入札でキャリアバンクが受託した。同社の中川均経営企画室長は「個別相談で求職者の悩みを聞き、働く意欲の向上につなげたい」と話す。求職者には専門の担当者が就き、履歴書の書き方や面接指導、生活習慣の改善指導も行う。11年度の支援事業は、就職活動が長期化する割合が比較的高い北海道や東北など計8カ所が対象。道内は札幌、札幌北、札幌東の各ハローワークに通う求職者で、支援期間は最長9カ月。受講料は無料。



創立25年の節目を迎え東北地方も視野に

◎キャリアバンク社長  
佐藤良雄氏



北海道で最初に人材サレシスを開始した。地域密着型企業。キャリアバンクは、2011年11月、創立25年という節目の年に入った。同年5月期の連結決算は、売上高、営業利益ともに過去最高を記録。リーマンショック以降、厳しい経営環境が続く人材サレシスの中にありながら、派遣、紹介、再就職支援、人材開発などが、いずれも好調に推移。同年6月には

「経済が堅調で、優秀な会社がたくさんある地域。以前から支店を出したいと思っていた」という希冀に支店を開設。道内では旭川、函館に続く3支店目。12年は、盛岡など東北地方にも支店を開設予定で、来期の業績も期待が持てる。グループ企業で日本最大規模のSATO社会労務士法人は11年12月1日から、業務提携を結んだ上海の「マイツグループ」に社員を派遣。中国市場をにらんだ展開も本格化している。

（さとう・よしお）1953年札幌市生まれ。87年キャリアバンク設立。01年札幌アンビシャス第1号上場。05年札幌上場。グループに給与計算のエコミック、SATO行政書士法人などがある。

キャリアバンク

メディアカル分野が伸びる

東北での展開も本格化

北海道を地盤に人材バンクを行っている。2012年5月期（前年比15%増）、営業利益の第2・四半期（昨年6月11日）は、売上高2億4100万円（前年同）

から事務処理の大型案件を受託した。大きく伸びているのがメディアカル（医療）分野。公立病院からの大口受託に加え、積極的な営業展開により一般病院からの新規受託も増えている。昨年4月に受託した介護関連事業も貢献し、第2・四半期のメディアカル部門の売上高は前年同期比で49%も増えた。

昨年11月には、1年以上失業している長期失業者への就職支援事業を北海道労働局から受託した。失業の長期化により、本格的に東北展開を開始している。

通期では、売上高96億1400万円（前年比9%増）、営業利益1億3300万円（同1%増）を記録している。配当は年900円を据え置く。は札幌で就活する学生の割合が6割を超えており、札幌や東京など慣れない環境で企業の説明会に参加し、試験を受けるケースが多い。ここ数年

就活支援、札幌に拠点

釧路公立大 助言や情報交換も

釧路公立大学（釧路市）を開設した。就職カウンセラーに相談でき、学生との就職活動を支援する。同士の情報交換の場にも「サテライトスペース」使用する。同大学生は約6

名称は「釧路公立大学サテライトスペース」。JR札幌駅に隣接したビルに1日に開設した。学内で毎月実施している就職カウンセリングの委託先企業からリソースを借りた。平日が午前10〜午後7時、土曜日は

情報交換もできる。

同大学生は釧路を離れ、札幌や東京など慣れない環境で企業の説明会に参加し、試験を受けるケースが多い。ここ数年

日本経済新聞 平成24年2月7日

日本証券新聞 平成24年2月10日

道内企業 東北の拠点拡充

昨年3月11日に発生した東日本大震災からまもなく1年。当初、北海道は北海道で被災地の復旧に注力してきたが、時の経過とともに「求められる役割」が変化を遂げ、今後は被災地を復興の道に導く役割を担っていくことになった。

道内各産業大手のキャリアバンクは、この機会に、東北地方にオフィスを設け、被災地の復興支援に力を入れる。東北地方は、震災の被害を受けた企業や個人が、復興のために必要な人材を確保し、被災地の復興を支援していくことが、道内各産業大手のキャリアバンクの使命である。

道内各産業大手のキャリアバンクは、この機会に、東北地方にオフィスを設け、被災地の復興支援に力を入れる。東北地方は、震災の被害を受けた企業や個人が、復興のために必要な人材を確保し、被災地の復興を支援していくことが、道内各産業大手のキャリアバンクの使命である。

**震災を越えて**  
道内各産業大手のキャリアバンクは、この機会に、東北地方にオフィスを設け、被災地の復興支援に力を入れる。東北地方は、震災の被害を受けた企業や個人が、復興のために必要な人材を確保し、被災地の復興を支援していくことが、道内各産業大手のキャリアバンクの使命である。

**被災地の復興下支え 建設業は苦戦目立つ**  
震災発生以降、被災地の復興に必要不可欠な建設業は、苦戦を続けている。被災地の復興に必要不可欠な建設業は、苦戦を続けている。被災地の復興に必要不可欠な建設業は、苦戦を続けている。

**人材派遣や流通**  
被災地の復興に必要不可欠な人材派遣や流通業は、苦戦を続けている。被災地の復興に必要不可欠な人材派遣や流通業は、苦戦を続けている。



被災地の復興に必要不可欠な人材派遣や流通業は、苦戦を続けている。

努力が人生を切り開く



「生きがいと夢を求めて」と話す土屋H.Dの土屋会長（札幌市中央区の向陵中で）

**土屋H.D・土屋会長**

向陵中では、土屋H.D創業 出会いで閉まる。最初から決者の土屋会長が「生きがいを求めて、大きな生き方」をテーマに、3年生約2千人の前で講演し、「夢は人生の生きがいとなる夢、親しい人

とかなえる夢、社会のための夢がある」と説明。その上で自分の名前から「土地と家屋の仕事をやるのが使命」と語り、「人生は自分で作る」と力強く語った。

**キャリアバンク・佐藤社長**

柏中では、3年生165人。柏中では、3年生165人を前に、同校OBである佐藤社長が、自分で人生を決断することの大切さについて、キャリアプランとライブプログラムが身生え、大きな糧となった。

「人に頼ったままだったら、自分でビジネスをしよう」と話した。

読売ゆめ授業

道内のビジネスリーダーが学校で授業を行う「読売ゆめ授業」(読売ビジネス・フォローアップ企画協力)が12日、札幌市中央区内の市立中学校2校で開催された。講師として招かれた

札幌の2 中学で  
のは、柏中(本間良夫校長、生徒514人)が人材派遣会社「キャリアバンク」の佐藤社長、向陵中(塚野昭臣校長、生徒913人)が住宅会社「土屋ホールディングス(H.D)」の土屋公三会長。道内経済を牽引する2人が、卒業間近の両校3年生を対象に、約1時間にわたって熱い授業を繰り広げた。

経済総合 | 2012年4月12日(木) 7:44

## 札幌証券取引所が「IRセミナー」でキャリアバンク佐藤良雄社長とカナモト高山雄一広報室長が講演



札幌証券取引所は11日、個人投資家向け「IRセミナー」上場会社説明会を札幌2階会議室で開催した。札幌に上場しているキャリアバンクの佐藤良雄社長と東証1部・札幌上場のカナモト高山雄一広報室長が、それぞれ自社の業績見通しや経営戦略などを集まった個人投資家約70人に話した。佐藤社長は、「キャリアバンクは北海道という地域に特化した人材ビジネスで雇用マーケットを創出していく」と厳しい雇用環境の中で新たな労働市場を創出する意欲を示した。(写真は、キャリアバンクの佐藤良雄社長＝左とカナモト高山雄一広報室長)

佐藤社長は、日本の労働市場は若者向けの構造に作られているとし、「例えばネクタイ売り場でも若い女性が売るよりもネクタイをして仕事をしてきた65歳以上の高齢者が見立てた方が、買い求めるビジネスマンにはじっくり来る場合がある。そういう商品はたくさんある」と述べ、65歳以上の高齢者が働けるような労働市場の作り替えが必要だと強調した。

また、雇用のマッチングだけでなく、雇用のニーズを増やすことも人材派遣会社の役目として働く場所を作ることに注力する姿勢を示した。

佐藤社長は「雇用のマーケットは拡大しているものの、人材の能力を上げる人材教育・職業訓練が必要なケースが多くなっている。フルキャリアチェンジが求められ、社会人教育のニーズが強まり人材派遣に伴う教育マーケットも我々の市場として期待できる」と語った。

さらに、就労支援の仕事も着々と増えているとして札幌の生活保護に言及。「札幌市内では、30人に1人が生活保護を受けている。生活保護を受けている人の雇用には、就労支援が不可欠。働ける人と働けない人の不公平感を調整する機能が就労支援」と生活保護の出口戦略のためにも就労支援は重要な役割を果たすとした。

キャリアバンクは、北海道に特化した人材ビジネスを展開しているが、北海道と風土の似ている東北にも一部進出。昨年3月の青森に続き今年1月には盛岡にもオフィス開設、行政による雇用対策事業として就労支援を行っている。関東圏は視野に入れていないものの、東北では今後、仙台などにもオフィス開設して、北海道をベースに東北の雇用マーケットとの連携も進めていく考え。

セミナーでは、カナモト高山雄一広報室長が、震災復興や防災・減災、北海道新幹線などによる建機レンタル事業の見通しや中国での事業展開についても話した。

出勤前の朝の1時間を自分磨きのために有効活用する「朝活」。今回はより深く学びたいという要望を受け、通常の単発講座に加え、3回連続の珈琲講座や、座学で学んだことを実

7回目を迎える「朝活」APPORO MORNING COLLEGE(キャリアバンク、読売新聞北海道支社主催)が2日、札幌市中央区のキャリアバンクセミナールームで始まった。出前の朝の1時間を自分磨きのために有効活用する「朝活」。今回はより深く学びたいという要望を受け、通常の単発講座に加え、3回連続の珈琲講座や、座学で学んだことを実



## 自分磨きスタート

コーヒーなど14講座



後藤講師(右)の話し耳を傾ける参加者

後藤栄一郎さんが講師を務め、珈琲にまつわる知識、おいしい入れ方などについて解説した。詳しくは朝活HP (<http://hokkaido.yominuri.co.jp/pasakatsu/>)へ。

27日。初日は、丸美珈琲店主の

北海道リアルエコノミー 平成24年4月12日

読売新聞 平成24年7月3日



トップの決断

キャリアバンク社長 佐藤 良雄さん(69)

「北の」は、あの会社のたもと... 経営者たち

人材市場開拓へ札幌アンビシャス上場第1号



社業歴はなく、社員と同じフロアにいる。「社員が社長の仕事をこなすことが大事」と語る佐藤さん=札幌市中央区の本社

変わらぬ挑戦の姿勢

赤字です。配当はできません。... 変わらぬ挑戦の姿勢

東北営業に注力

そのほかのいっぽう、アンビシャス... 東北営業に注力

「招聘を終え」... 招聘を終え

赤字続きの10年

77歳。最初の年を大手企業... 赤字続きの10年

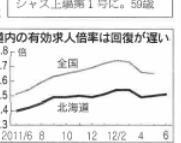
道内景気を聞く

人材サービスタイト

雇用、事務受託が有望



キャリアバンク社長 佐藤 良雄氏



観光強化へ外資誘致必要

回復へ一歩... 観光強化へ外資誘致必要

北海道

連絡先



---

ご清聴ありがとうございました



はたらクダ