

株式会社インサイト
(証券コード:2172)

会社
説明会
資料

2010年11月19日

会社概要

商号：株式会社インサイト
代表者：代表取締役 浅井 一
所在地：●本社 / 〒060-0004 札幌市中央区北四条西三丁目1番地
札幌駅前合同ビル6階
TEL 011-233-2221 (代) FAX 011-233-2223
●青森オフィス / 〒030-0801 青森市新町2丁目5番3号
TEL 017-731-2661 FAX 017-731-2662
●東京オフィス / 〒103-0027 東京都中央区日本橋1丁目2番10号 東洋ビル3階
TEL 03-3517-1912 FAX 03-3517-1913
設立：昭和50年6月17日
資本金：1億3,550万円

事業内容

- 住宅・不動産の広告・販促企画の制作と総合プロデュース
- 娯楽・情報・サービス業の広告・販促企画の制作と総合プロデュース
- 流通・小売業の広告・販促企画の制作と総合プロデュース
- 地方自治体・公共団体のイベント・広報計画の企画・制作の総合プロデュース
- マーケティングリサーチサイトの運営と市場調査分析・CS調査・広告効果測定
- 店舗装飾・ディスプレイ・トータルサインの企画・施工と総合プロデュース

加盟団体

- 北海道広告業協会
- 全日本シーエム放送連盟
- 全北海道広告業協会
- 日本地域広告会社協会
- 日本マーケティング協会
- 札幌商工会議所

沿革

- 昭和50年06月 設立
- 平成12年12月 (社)北海道広告業協会加盟
- 平成18年05月 資本金を3,000万円に増資
- 平成18年07月 商号を株式会社インサイトに変更
- 平成18年11月 資本金を9,000万円に増資
- 平成18年12月 プライバシーマーク付与認証を取得
- 平成20年02月 資本金を1億3,550万円に増資
- 平成20年02月 札幌証券取引所アンビシャス市場に上場

企業
理念

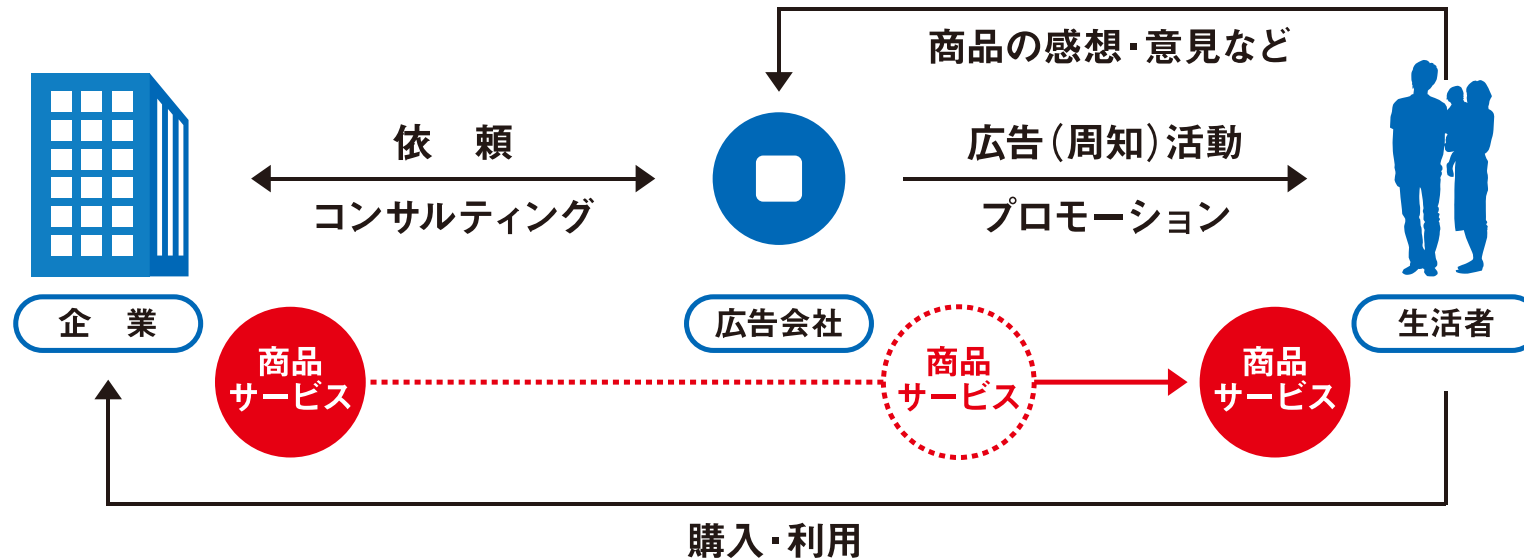
- ・新しい価値と満足を顧客に
- ・新鮮で高質な情報を生活者に
- ・ゆとりと感動のある生活を社員と共に

経営
基本方針

生活者視点を大切にし、クライアントの最良の
プロモーションパートナーとなる。

- ・トッププライオリティは「お客様のために」
お客様により満足していただくために、私たちは日々努力します。
- ・オリジナルなマーケティング調査・企画で
トータルプロモーションを提案します。
- ・個人の専門力とモチベーションを高め、
真摯でクオリティの高いチームとして成長します。

[広告会社の役割]



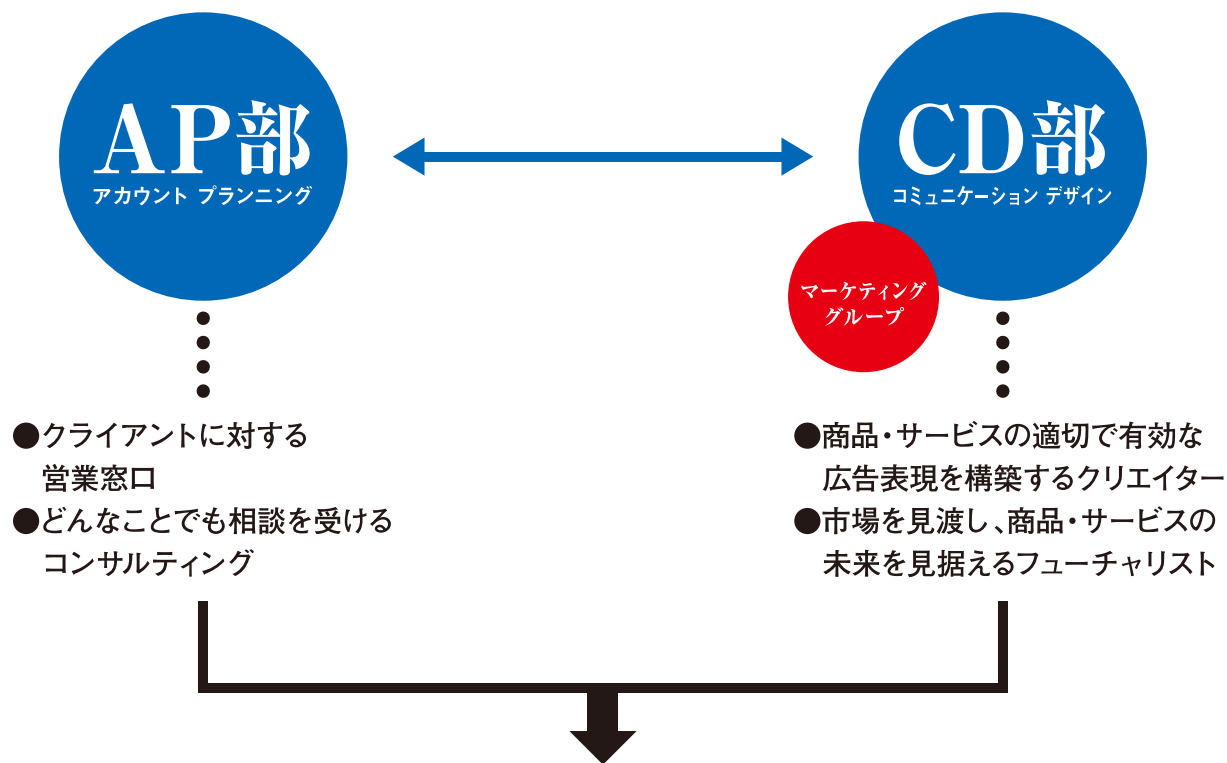
●クライアントが生活者に販売する商品やサービスについて、適切なメッセージ化、ヴィジュアル化を行い、生活者へ発信します。

●クライアントの商品・サービスに対する感想や意見を生活者から吸い上げ、さらに優れた商品・サービスの開発に役立てます。

●状況に応じて「生活者のプロ」として商品やサービスの開発から携わり、一貫したコンセプトをクライアントと共に創りあげます。



それが私たちの考える「**広告会社**」=「**プロモーションパートナー**」です。



**広告プロモーションの全てをワンストップで
実行できる新しいタイプの広告会社**

[インサイトが携わった広告例・プロモーション例]



イベントポスター



折込チラシ



折込チラシ



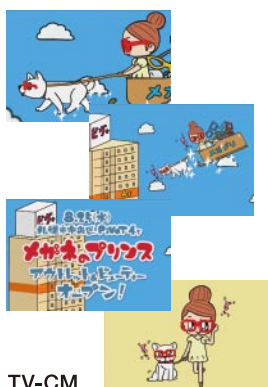
折込チラシ



折込チラシ



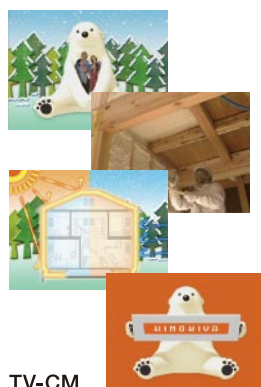
ノベルティ



TV-CM



TV-CM



TV-CM



IRパンフレット



ショールーム・プロデュース



当社はメインである広告・プロモーションの企画・制作・実施に加えて
生活者と企業とを結ぶ様々な「活動」を実行しています。

Marketing Research System
INSEARCH®

The logo for INSEARCH, featuring the word 'INSEARCH' in a bold, black, sans-serif font. Above the word 'SEARCH' is the text 'Marketing Research System' in a smaller, black, sans-serif font. To the left of the word 'INSEARCH' is a red circle containing a white arrow pointing up and to the right.

札幌広告.COM®

The logo for 札幌広告.COM, featuring the text '札幌広告.COM' in a bold, red, sans-serif font. A registered trademark symbol (®) is located to the right of the text.

Couleur®
クルール

The logo for Couleur, featuring the word 'Couleur' in a red, cursive font. Below the word 'Couleur' is the text 'クルール' in a smaller, red, sans-serif font. A registered trademark symbol (®) is located to the right of the word 'Couleur'.

もっと、暮らし目線で。もっと女性視点で。
MAMA SEARCH®
ママサーチ

The logo for MAMA SEARCH, featuring the text 'MAMA SEARCH' in a bold, red, sans-serif font. Above the text is the tagline 'もっと、暮らし目線で。もっと女性視点で。' in a smaller, black, sans-serif font. Below the text is the text 'ママサーチ' in a smaller, red, sans-serif font. To the left of the text is a red circle containing a white stylized 'M'.

Area Targeting System
POS SEARCH
エリアターゲティングシステム：ポスサーチ

The logo for POS SEARCH, featuring the text 'POS SEARCH' in a bold, black, sans-serif font. Above the text is the text 'Area Targeting System' in a smaller, black, sans-serif font. Below the text is the text 'エリアターゲティングシステム：ポスサーチ' in a smaller, black, sans-serif font. To the left of the word 'SEARCH' is a green circle containing a white stylized 'S'.

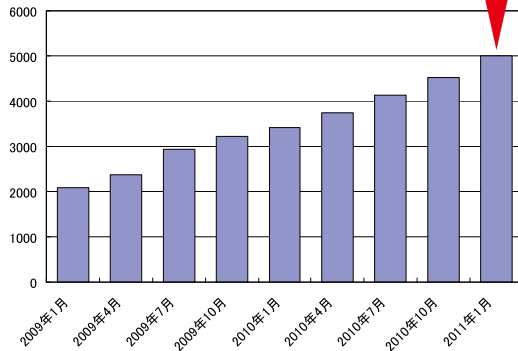
北海道・札幌には「地域特有」の生活・消費・文化があるため
 全国規模の研究では把握しきれないのが現状



札幌圏に特化したマーケティングリサーチシステム

2008年3月本格稼働

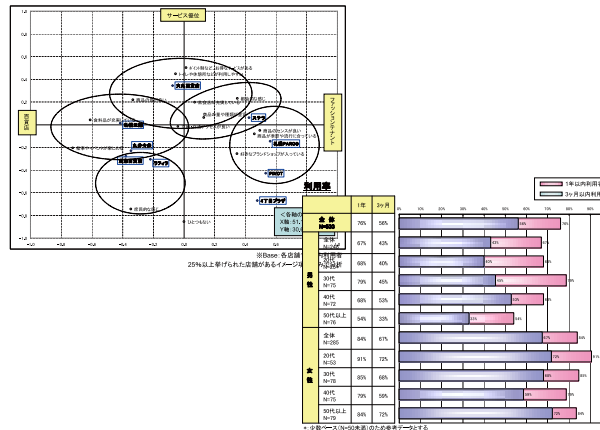
目標会員数
5,000人



会員数4,700人超

(2010年10月現在)

地域密着&意識の高い会員による、
 良質なデータ



インサーチ仙台
 2009年誕生



全国主要地域へ
 展開中



道内企業への認知が進み
札幌特化型のリサーチとしてオンリー1の地位を確立



リサーチを発端としたプロモーション提案へ



企業

企業による調査事例

- メガネチェーン様 「メガネ店イメージ調査」
- パチンコ店様 「広告浸透実態調査」
- 住宅メーカー様 「広告浸透実態調査」
- 飲料メーカー様 「ビールメーカーイメージ・実態調査」
- パチンコ店様 「パチンコ店イベント浸透実態調査」
- 航空会社様 「航空会社イメージ調査」



生活者

生活者へのアンケート事例

- バレンタインについてのアンケート
- ツイッターなど、インターネットについてのアンケート
- 電車広告についてのアンケート
- 札幌・冬のイベントについてのアンケート
- ゴールデンウィークについてのアンケート
- iPhoneなど情報端末についてのアンケート

札幌広告.COM®

北海道外の企業にとっての「広告相談窓口」となることが目的



あまり知られていない北海道の媒体をきめ細かくレクチャー



北海道外のクライアント獲得へ



2009年10月開設

希望者へ「札幌メディアガイド」を送付

随時、新規クライアント獲得中

実例：除雪業者、飲食店など

さらに道内の中小企業・個人事業主にとっての「広告駆け込み寺」として
広告コミュニケーションをゼロから学び、気軽に発注できるサイトに

CouLeur.[®]

クルール

子育てママ(パパ)を対象にしたフリーペーパー



**未就学児を持つファミリーがターゲットの
企業・商品を効率良く告知する新メディア**



2010年3月創刊

札幌圏4万部発行

子育てお役立ち情報を記事広告として掲載
コミュニティ会員組織を構築(約1,000人)

ママに必ず届く!



- 札幌4万世帯で確実に読まれる媒体へ
- webクルールリニューアル準備中



全国的に
広がり続ける
子育て情報誌

Couleur.[®]

クルール

特 徴

- 読者参加型
- 実用性の高い記事
- 読み応えのある記事型広告
- 読者の意見・ライフスタイルを発信
- 双方向 情報誌
- 実践的食育情報
- 専門家のアドバイス
- 行政の取組み
- 読者体験レポート
- 地域密着 生活情報





IN  SEARCH Marketing Research System



Couleur.
フルール

「ママ(女性)視点 + 札幌圏」に特化し
ターゲットを絞り込んだマーケットリサーチ



ママ向け
ファミリー向け商品・
サービスの
認知リサーチ



女性向け商品・
サービスの
認知リサーチ



新商品・
サービスの
開発援助



全国と地域の
認識差、
理解差などの
リサーチ

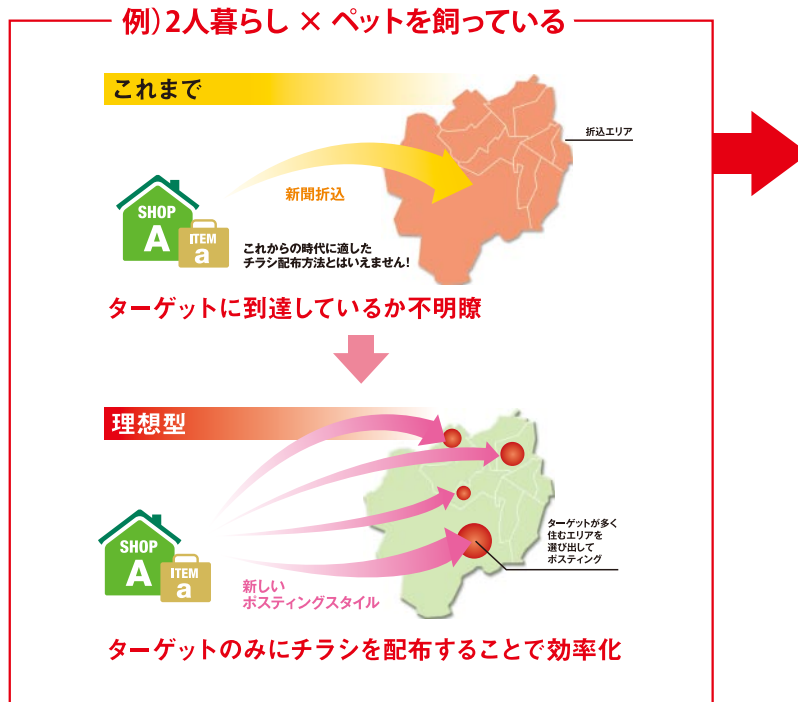
など

クライアント(企業)の成長・業績に貢献
クール15拠点を基盤に、全国へ展開中

Area Targeting System
POS Q SEARCH
エリアターゲティングシステム：ポスサーチ

インターネットの普及 ➡ 新聞折込チラシが効かない時代 ← 新聞購読率の低下

チラシの「適材適所適量」化



国勢調査
商業統計データ
推計消費データ
推計年収階級別
世帯データ



札幌市内96万世帯超を条丁目まで細分化して抽出

低コスト・高効率を実現し「必要最低限」のチラシポスティングへ

クライアント(企業)の広告コスト体質改善



インターネットの一般化により「通販」の需要が高まってきた



北海道の広告会社として「道産品」を扱うインターネット通販サイトは不可欠



2009年11月開設

今後、年商1~2億円規模の
サイト運営を目指す

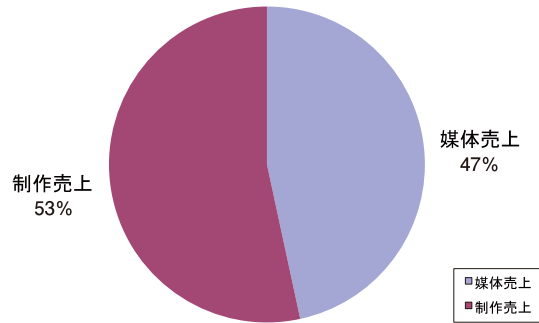
クライアントを介さない
新たな収益源の創造



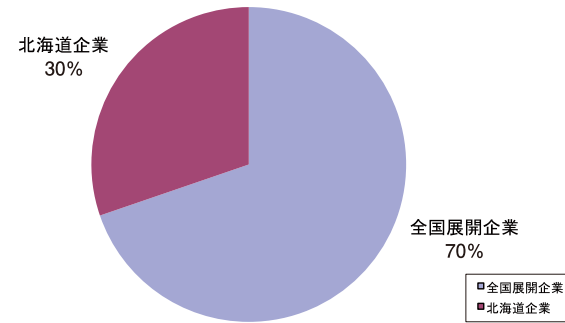
このノウハウをクライアント(企業)へ還元し、さらなる売上増へ

当社の
売上の
特徴

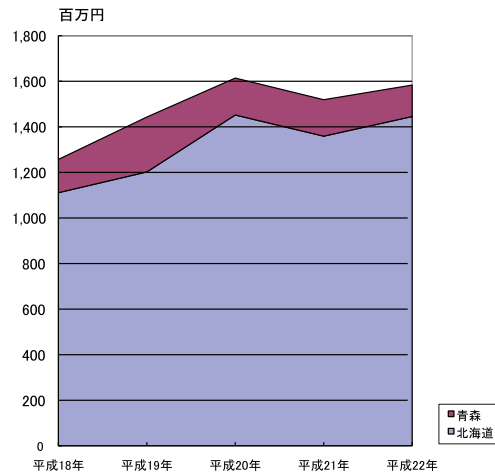
媒体売上と制作売上



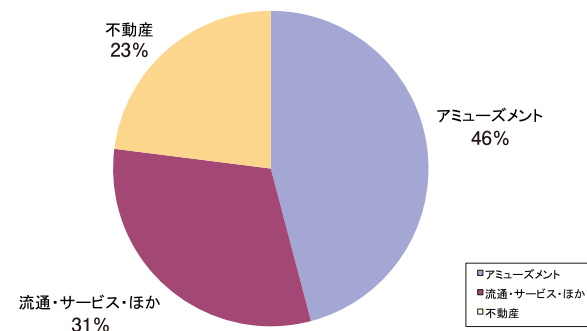
当社売上の
70%は全国展開企業、30%が北海道企業



地域別売上

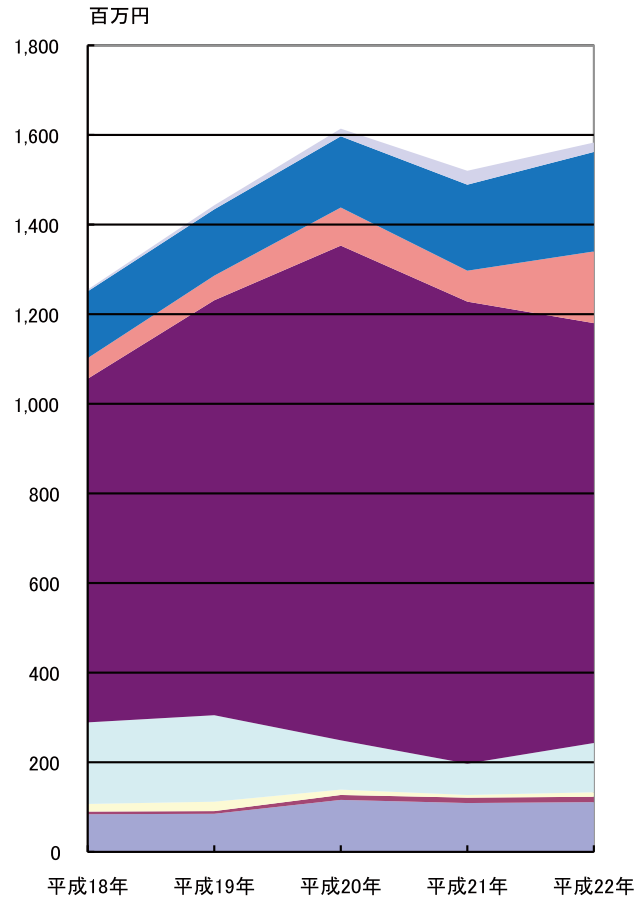


クライアント業種別売上

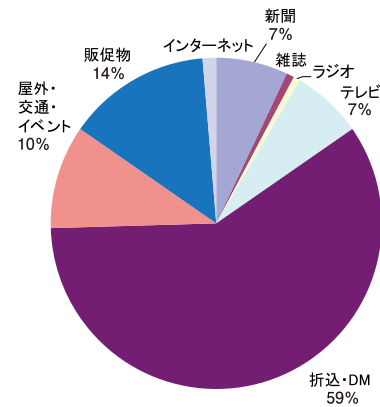


媒体別 売上

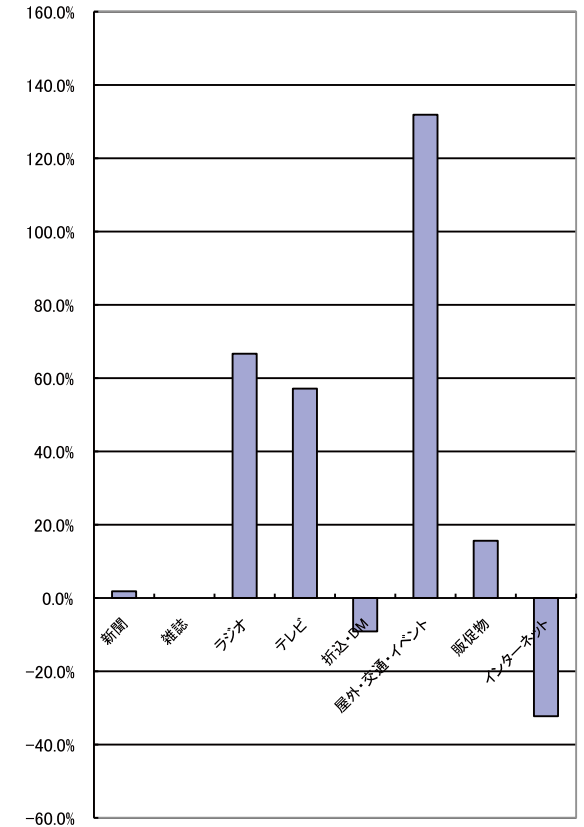
媒体別売上



当社の媒体別売上構成

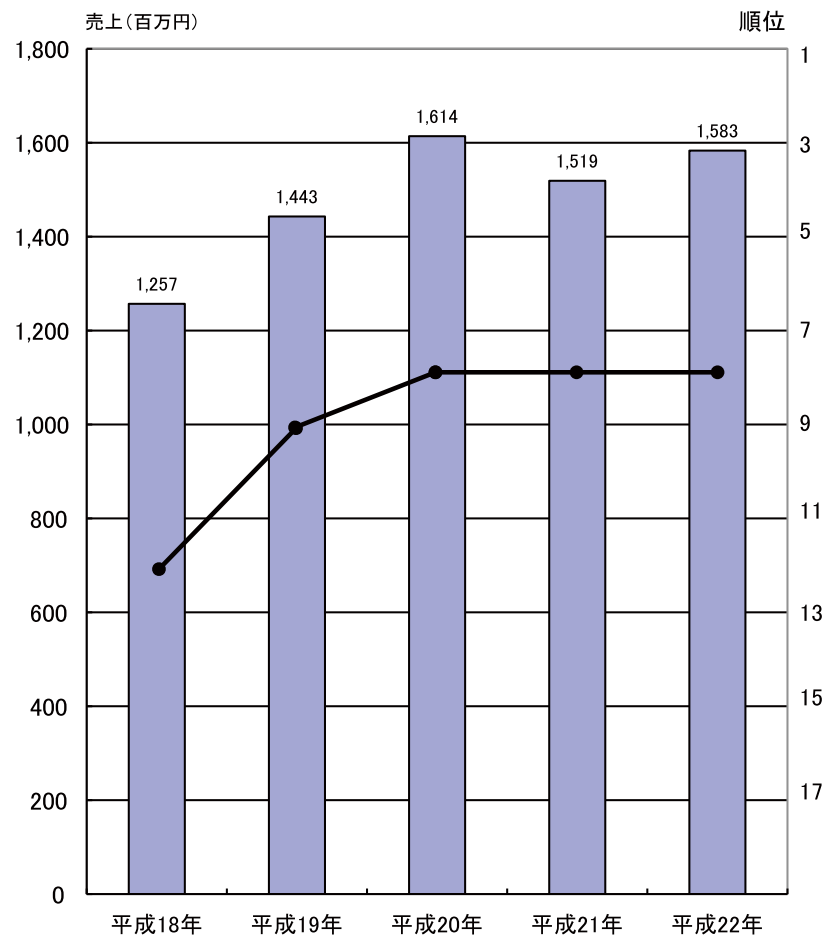


当社の媒体別売上における平成22年増減

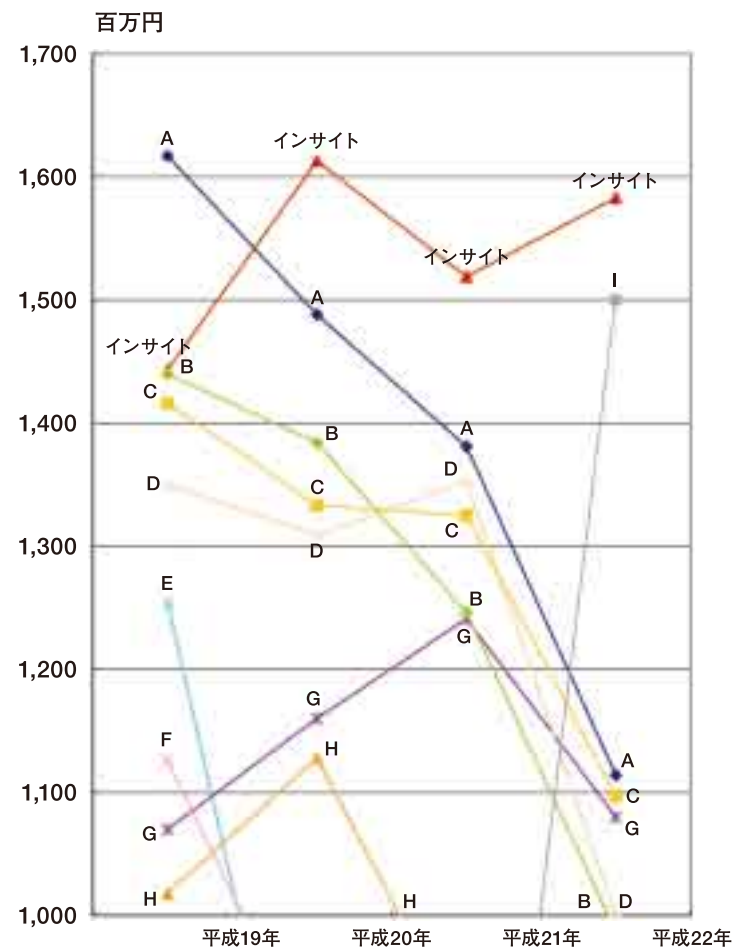


北海道の
広告会社
売上順位

北海道の広告会社(非媒体系)における
当社の売上順位



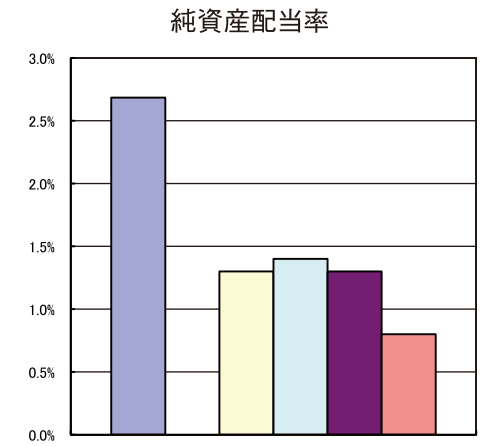
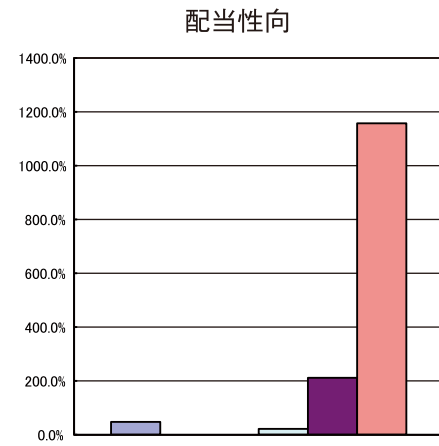
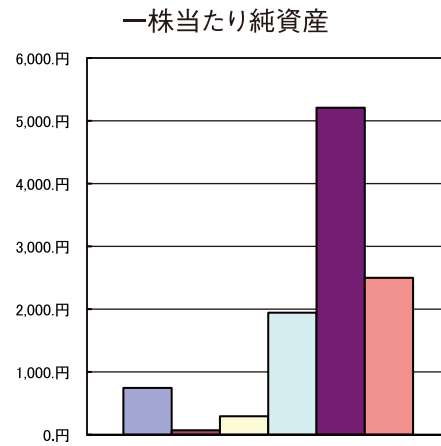
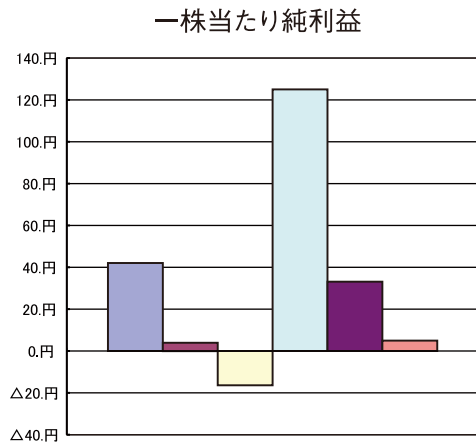
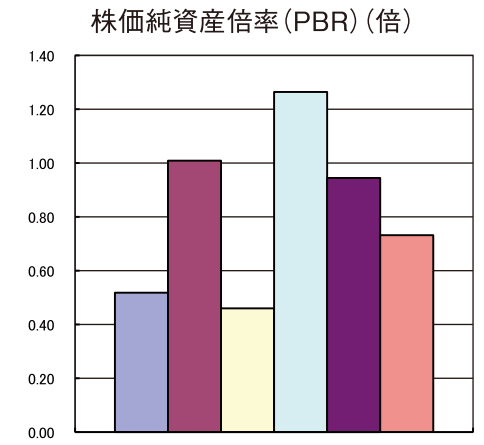
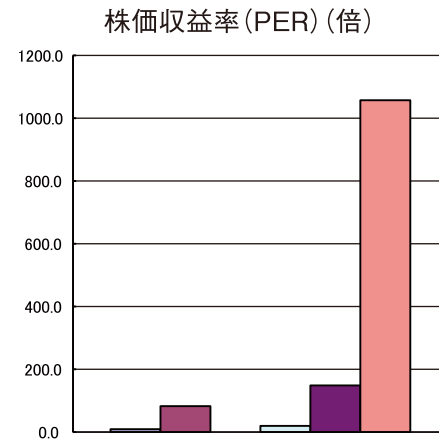
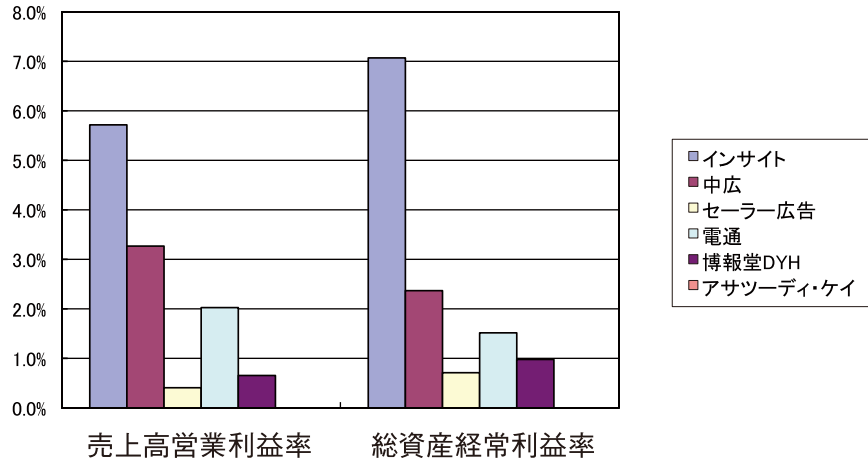
年間売上10~20億円の北海道広告会社の推移



上場
広告会社
6社比較

上場広告会社6社比較						
	インサイト	中広	セーラー広告	電通	博報堂DYH	アサツーディ・ケイ
直近四半期	第1四半期	第2四半期	第2四半期	第2四半期	第2四半期	第3四半期
売上高営業利益率	5.7%	3.3%	0.4%	2.0%	0.7%	△0.0%
総資産経常利益率	7.1%	2.4%	0.7%	1.5%	1.0%	△0.0%
1株当たり四半期純利益	58.19円	6.49円	6.23円	11.48円	△86.70円	△47.81円
1株当たり純資産	783.21円	76.57円	295.33円	1,919.03円	5,041.37円	2,446.47円
直近決算期	平成22年6月	平成22年3月	平成22年3月	平成22年3月	平成22年3月	平成21年12月
1株当たり純利益	42.06円	0.86円	△16.39円	125.03円	33.12円	1.73円
1株当たり純資産	745.12円	70.38円	293.55円	1,943.55円	5,209.02円	2,499.05円
株価収益率(PER)(倍)	9.2	82.6	—	19.7	148.6	1,057.2
株価純資産倍率(PBR)(倍)	0.52	1.01	0.46	1.26	0.94	0.73
配当性向	47.6%	—	—	21.6%	211.4%	1157.4%
純資産配当率	2.7%	—	1.3%	1.4%	1.3%	0.8%
有利子負債/年間CF(倍)	0.0	6,703.8	—	1.6	0.1	0.1
決算期末時点株価	386円	71円	135円	2,457円	4,920円	1,829円
平成22年11月17日時点株価	437円	77円	162円	2,123円	4,135円	1,972円

上場6社比較



平成23年6月期 業績予想

(百万円)

	平成21年6月期	平成22年6月期	平成23年6月期 (予想)
売上高	1,519	1,583	1,657
経常利益	54	40	86
当期純利益	29	21	52



私たちは広告プロモーションを中心に、生活者とより円滑なコミュニケーションを図るため、
様々な角度から市場にアプローチする広告会社です。