

株式会社インサイト
(証券コード:2172)

会社
説明会
資料

2009年8月25日

企業
理念

- ・新しい価値と満足を顧客に
- ・新鮮で高質な情報を生活者に
- ・ゆとりと感動のある生活を社員と共に

経営
基本方針

生活者視点を大切にし、クライアントの最良の
プロモーションパートナーとなる。

- ・トッププライオリティは「お客様のために」
お客様により満足していただくために、私たちは日々努力します。
- ・オリジナルなマーケティング調査・企画で
トータルプロモーションを提案します。
- ・個人の専門力とモチベーションを高め、
真摯でクオリティの高いチームとして成長します。

会社概要

商号：株式会社インサイト
代表者：代表取締役 浅井 一
所在地：●本社／〒060-0004 札幌市中央区北四条西三丁目1番地
札幌駅前合同ビル6階
TEL 011-233-2221 (代) FAX 011-233-2223
●青森オフィス／〒030-0801 青森市新町2丁目5番3号
TEL 017-731-2661 FAX 017-731-2662
●東京オフィス／〒103-0027 東京都中央区日本橋1丁目2番10号 東洋ビル3階
TEL 03-3517-1912 FAX 03-3517-1913
設立：昭和50年6月17日
資本金：1億3,550万円

事業内容

- 住宅・不動産の広告・販促企画の制作と総合プロデュース
- 娯楽・情報・サービス業の広告・販促企画の制作と総合プロデュース
- 流通・小売業の広告・販促企画の制作と総合プロデュース
- 地方自治体・公共団体のイベント・広報計画の企画・制作の総合プロデュース
- マーケティングリサーチサイトの運営と市場調査分析・CS調査・広告効果測定
- 店舗装飾・ディスプレイ・トータルサインの企画・施工と総合プロデュース

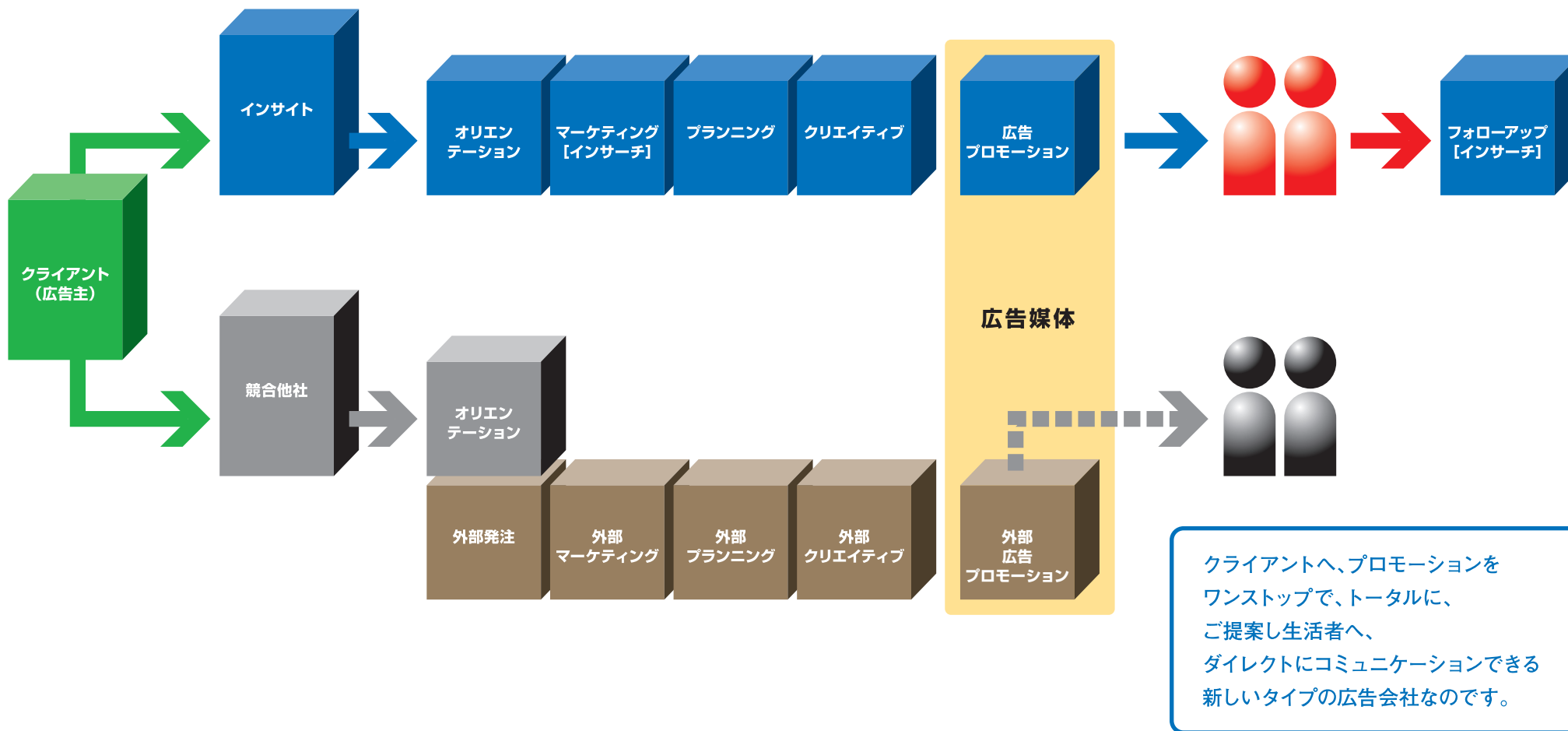
加盟団体

- 北海道広告業協会
- 全北海道広告業協会
- 日本マーケティング協会
- 全日本シーエム放送連盟
- 日本地域広告会社協会
- 札幌商工会議所

沿革

- 昭和50年06月 設立
- 昭和58年11月 資本金を1,000万円に増資
- 平成12年12月 (社)北海道広告業協会加盟
- 平成18年05月 資本金を3,000万円に増資
- 平成18年07月 商号を株式会社インサイトに変更
- 平成18年11月 資本金を9,000万円に増資
- 平成18年12月 プライバシーマーク付与認証を取得
- 平成20年02月 資本金を1億3,550万円に増資
- 平成20年02月 札幌証券取引所アンビシャス市場に上場
- プライバシーマーク使用許諾(第26000026(02)号)を取得

仕事の 流れ



上場
広告会社6社
比較

上場広告会社6社比較

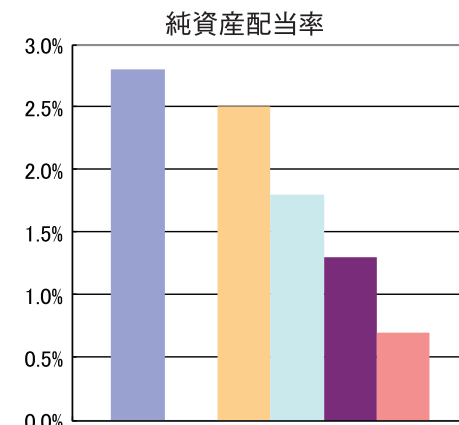
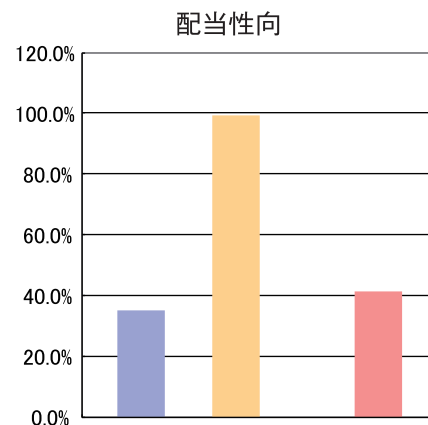
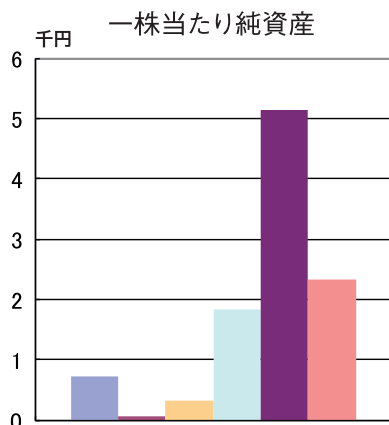
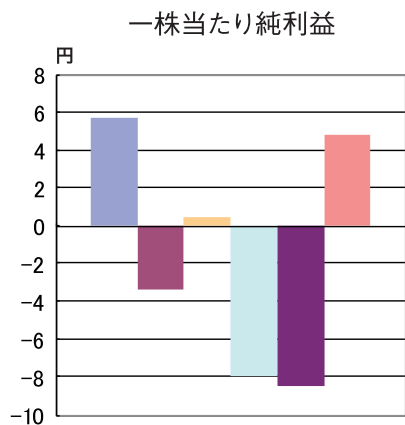
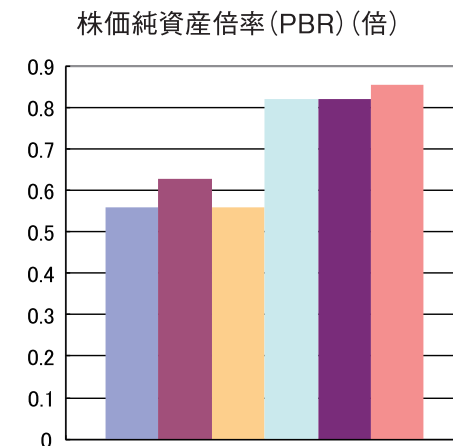
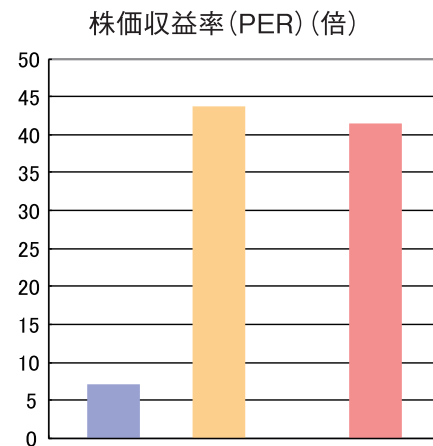
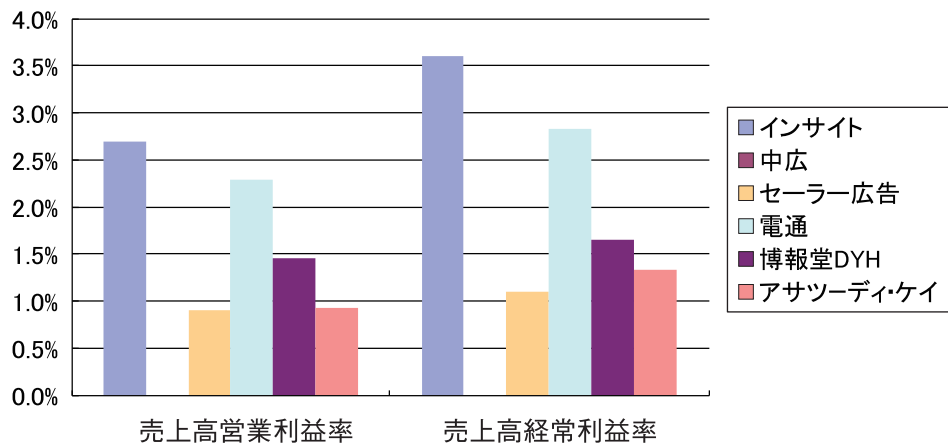
	インサイト	中広	セーラー広告	電通	博報堂DYH	アサツーディ・ケイ
売上高営業利益率	2.7%	△1.0%	0.9%	2.3%	1.5%	0.9%
売上高経常利益率	3.6%	△1.2%	1.1%	2.8%	1.7%	1.3%
1株当たり純利益	56.94円	△33.64円	4.03円	△79.61円	△84.97円	48.14円
1株当たり純資産	723.55円	68.38円	313.54円	1,823.23円	5,142.58円	2,334.48円
株価収益率(PER) (倍) (注1)	7.1	—	43.7	—	—	41.5
株価純資産倍率(PBR) (倍)	0.56	0.63	0.56	0.82	0.82	0.86
配当性向 (注1)	35.1%	—	99.3%	—	—	41.5%
純資産配当率 (注2)	2.8%	—	2.5%	1.8%	1.3%	0.7%
有利子負債/年間CF(倍) (注3)	0.0	—	8.3	3.4	—	—
決算期	平成21年6月	平成21年3月	平成21年3月	平成21年3月	平成21年3月	平成20年12月
決算期末時点株価	405円	43円	175円	1,496円	4,220円	1,996円
平成21年8月21日時点株価	400円	66円	161円	2,090円	5,000円	2,005円

(注1) 当期純利益がマイナスの会社は「—」表記

(注2) 当期配当がゼロの会社は「—」表記

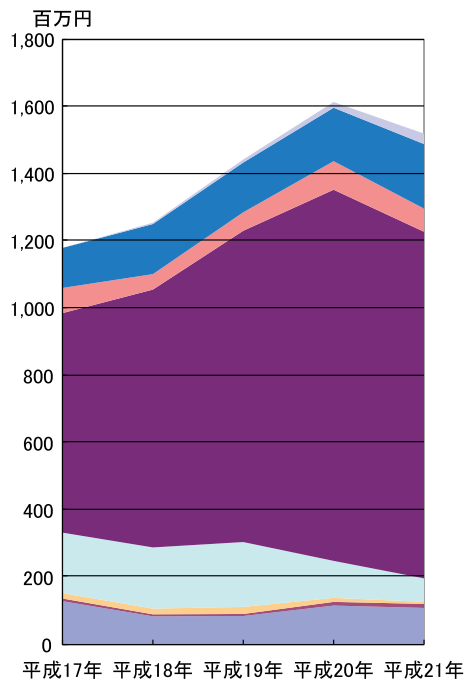
(注3) 営業キャッシュフローがマイナスの会社は「—」表記 ※当社は有利子負債がありません

上場6社比較



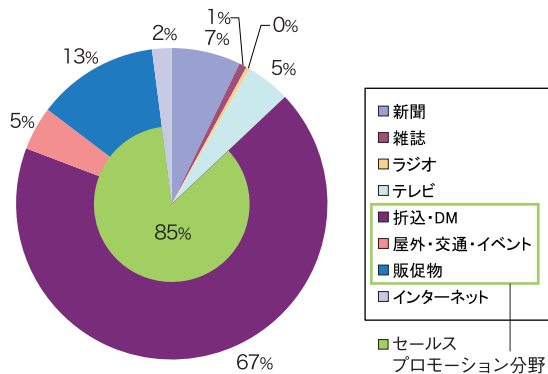
媒体別 売上

当社媒体別売上



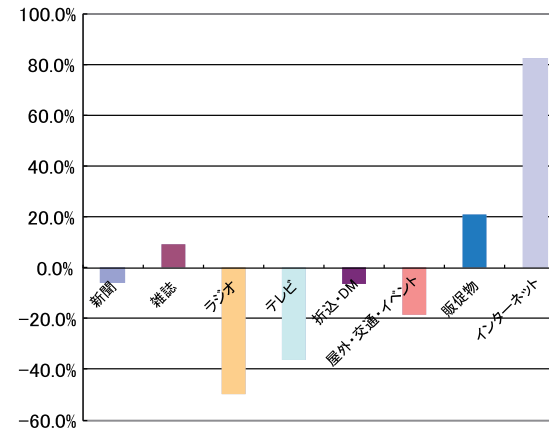
- インターネット
- 販促物
- 屋外・交通・イベント
- 折込・DM
- テレビ
- ラジオ
- 雑誌
- 新聞

当社の媒体別売上構成



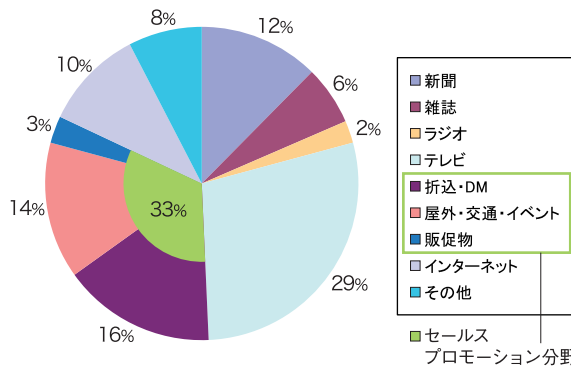
- 新聞
- 雑誌
- ラジオ
- テレビ
- 折込・DM
- 屋外・交通・イベント
- 販促物
- インターネット
- セールスプロモーション分野

当社の媒体別売上における平成21年増減



全国の媒体別売上構成

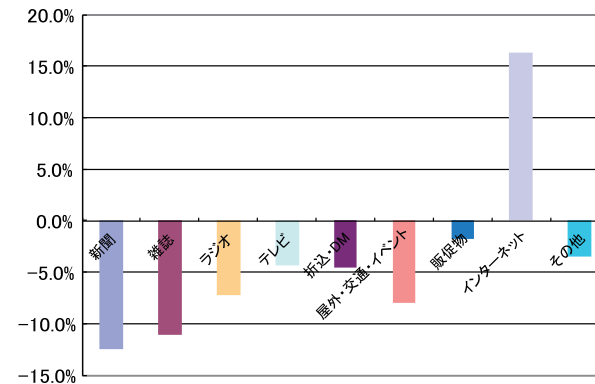
(電通発表:2008年日本の広告費)



- 新聞
- 雑誌
- ラジオ
- テレビ
- 折込・DM
- 屋外・交通・イベント
- 販促物
- インターネット
- セールスプロモーション分野
- その他

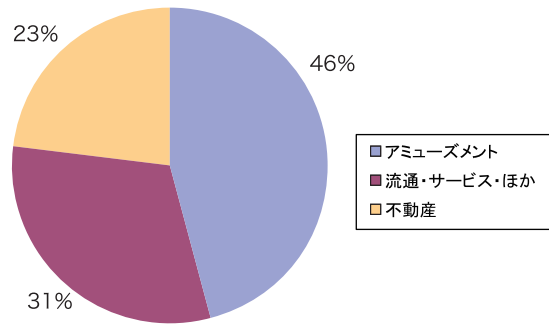
全国の媒体別売上における平成20年増減

(電通発表:2008年日本の広告費)

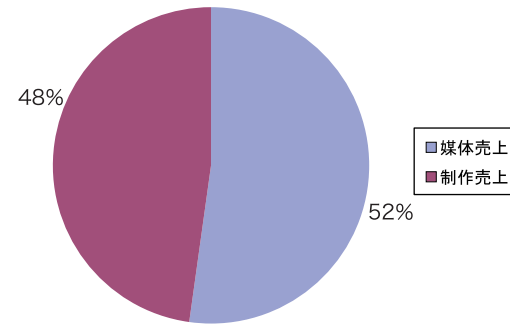


当社の
売上の
特徴

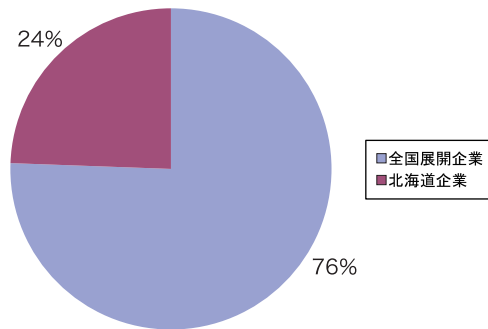
クライアント業種別売上



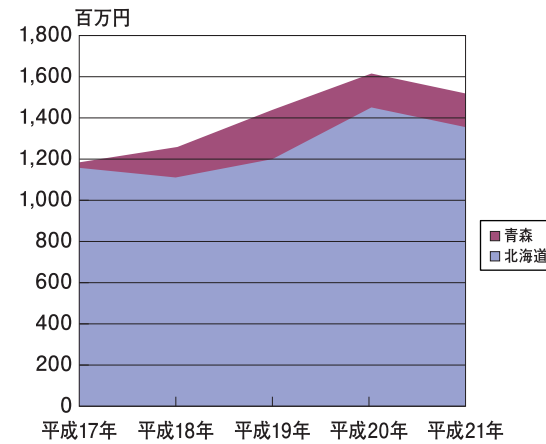
媒体売上と制作売上



当社売上の
76%は全国展開企業、24%が北海道企業

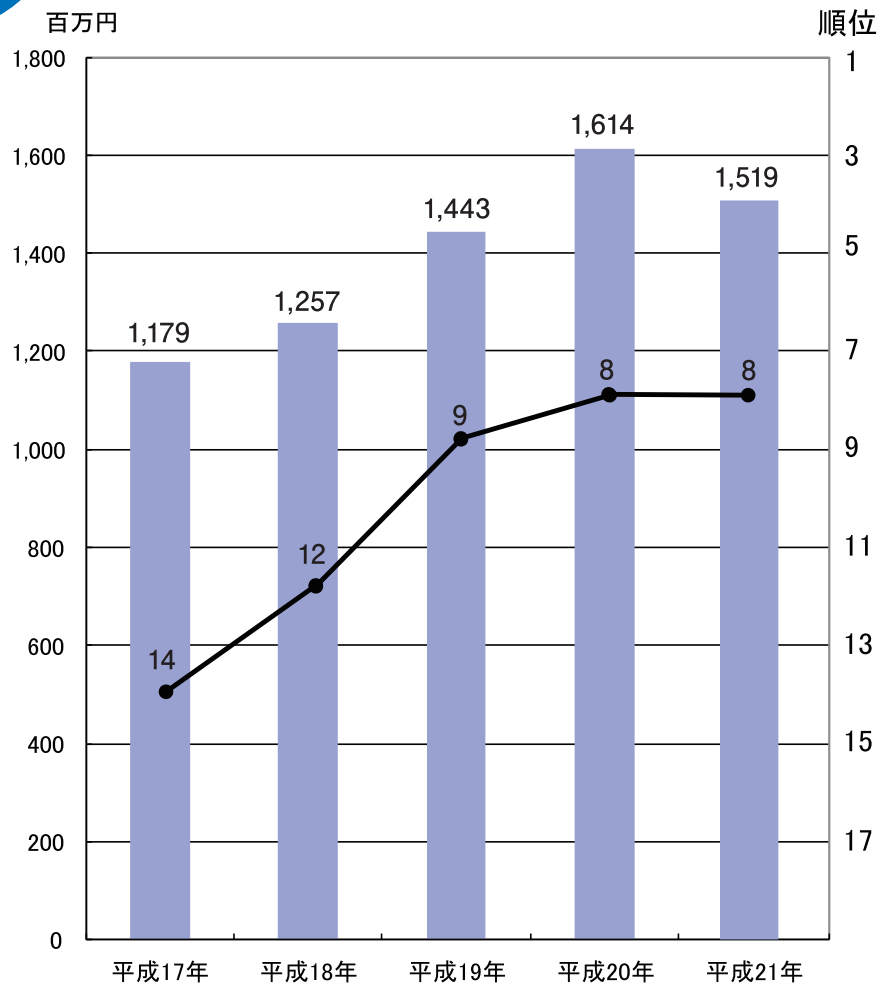


地域別売上

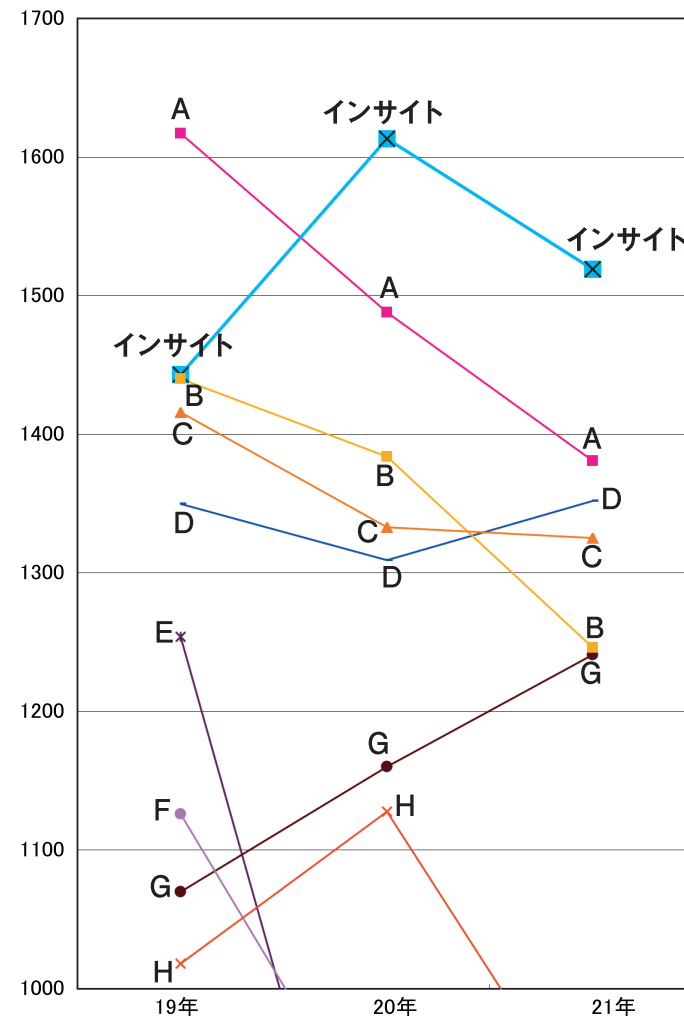


北海道の 広告会社 売上順位

北海道の広告会社(非媒体系)における
当社の売上順位



年間売上10~20億円の北海道広告会社の推移



今期の業績予想と今後の目標

本資料に記載されている業績予想および目標の将来に関する記述は、当社が現在判断している一定の前提に基づいており、実際の業績は様々な要因により大きく異なる可能性があります。

