

日糧製パン株式会社

おいしく、北海道らしく。



札幌証券取引所 個人投資家向け会社説明会
2018年2月28日(水)

上場市場：札幌証券取引所（証券コード2218）

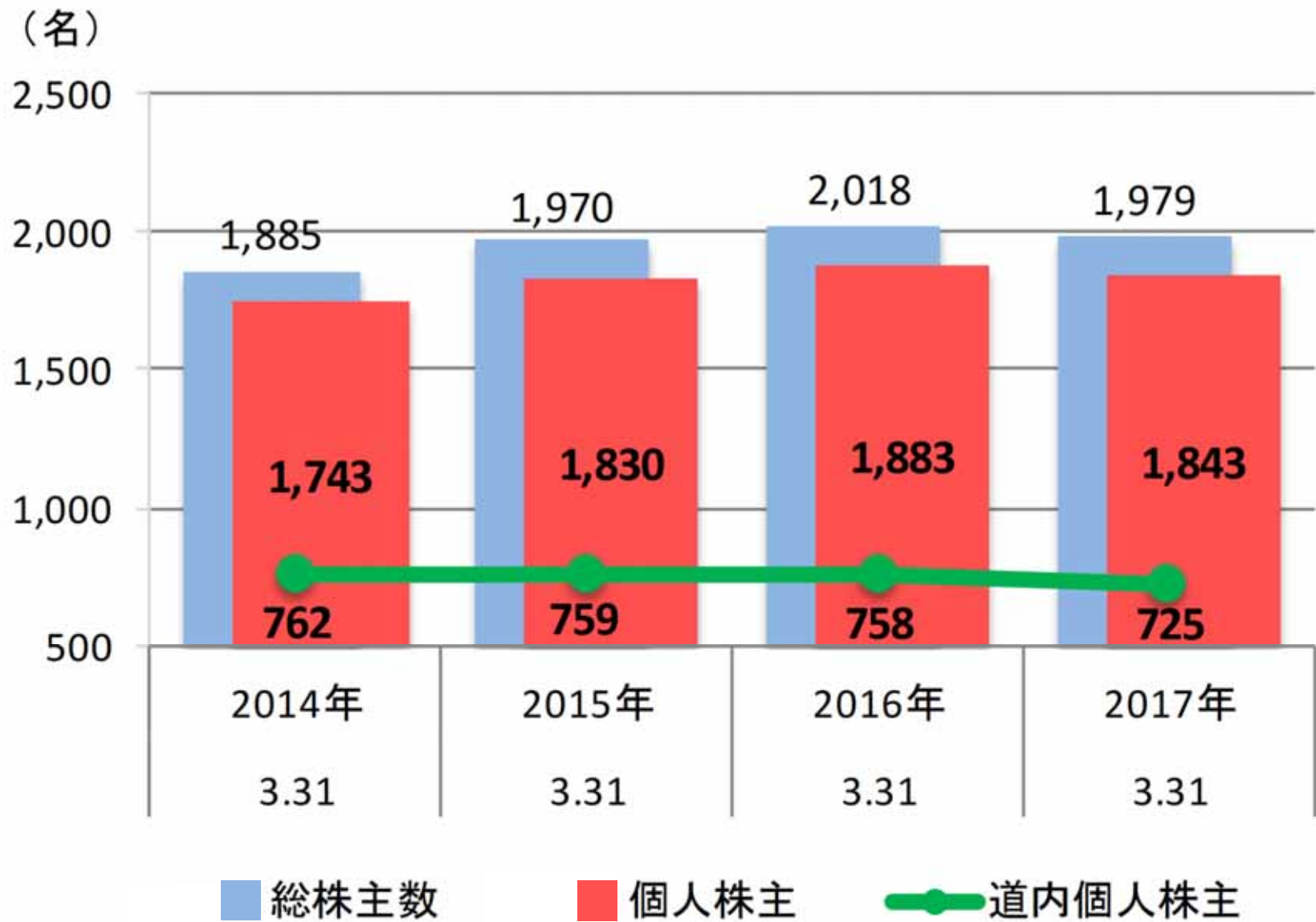
連絡先：011-851-8131

URL：<http://www.nichiryō-pan.co.jp/>

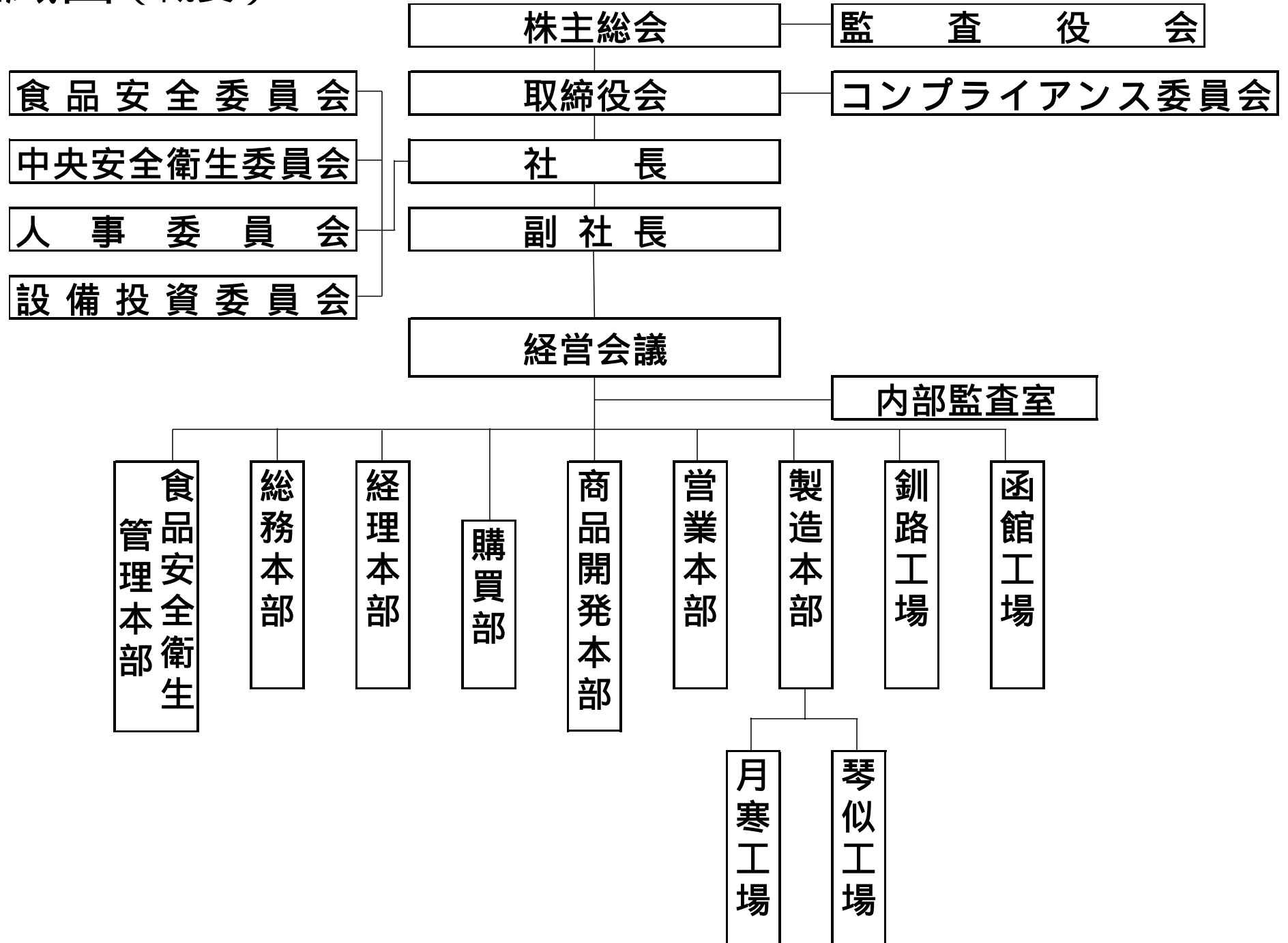
会社概要

商号	日糧製パン株式会社
本店所在地	札幌市豊平区月寒東1条18丁目5番1号
代表者	代表取締役社長 吉田 勝彦 代表取締役副社長 染谷 正行
創業	1943年(昭和18年)10月
従業員数	約1,500名(内、社員770名)
決算期	3月
資本金	10億5,197万円
株主数	1,883名(2017年9月30日現在) <u>(内、単元株以上の株主数 1,480名)</u>
発行済株式総数	2,103,948株
単元株式数	100株

株主数推移



組織図 (概要)



沿革

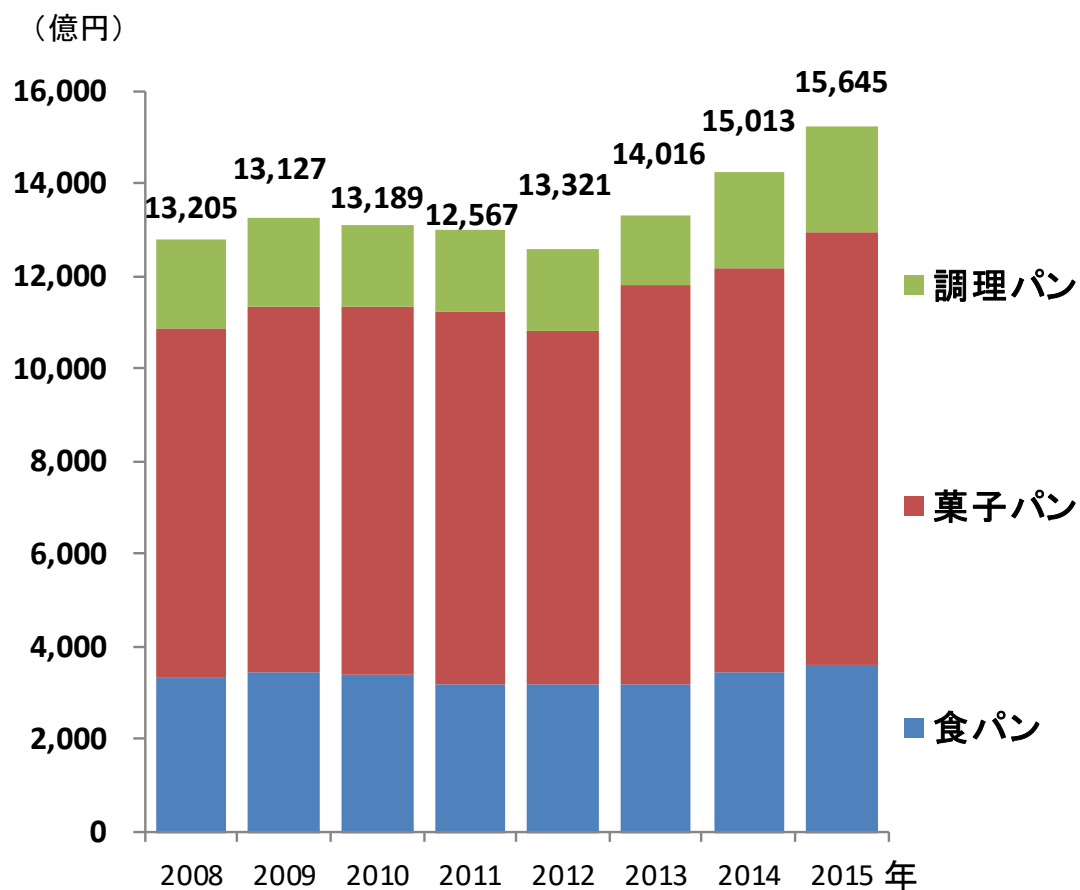
1943年 10月	北海道報国製菓有限公司設立(創業)
1959年 3月	日糧製パン株式会社に改称
1966年 12月	東京へ進出
1977年 10月	札幌証券取引所へ株式上場
1990年 1月	「チーズ蒸しパン」が大ヒット (1990年度 日経優秀製品授賞、 日経流通新聞賞優秀賞授賞)
1999年	本州(東北地方の一部を除く)から撤退
2005年 7月	食パン「絹艶」発売
2009年 8月	山崎製パン株式会社と業務資本提携契約を締結
2017年 6月	復配(20期ぶり)



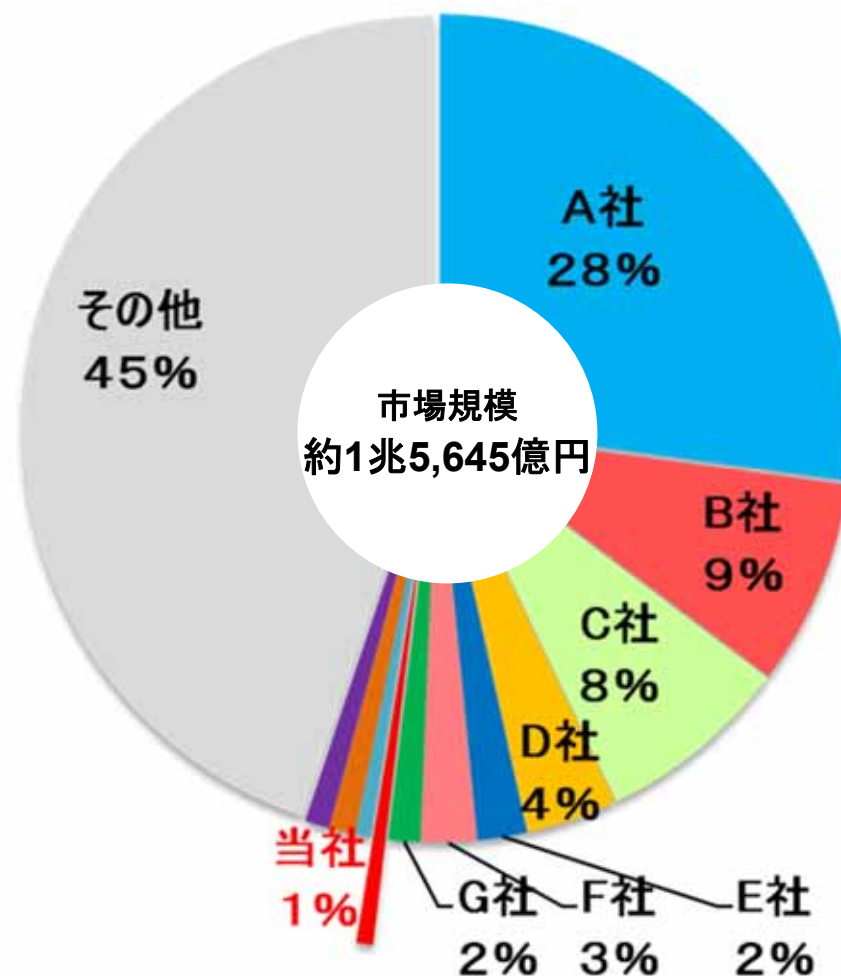
パンの市場規模

◆ 全国 約1兆5,645億円 <経済産業省工業統計調査(2015年度)> (パン出荷金額)

<パンの市場規模推移(2008~2015年度)>



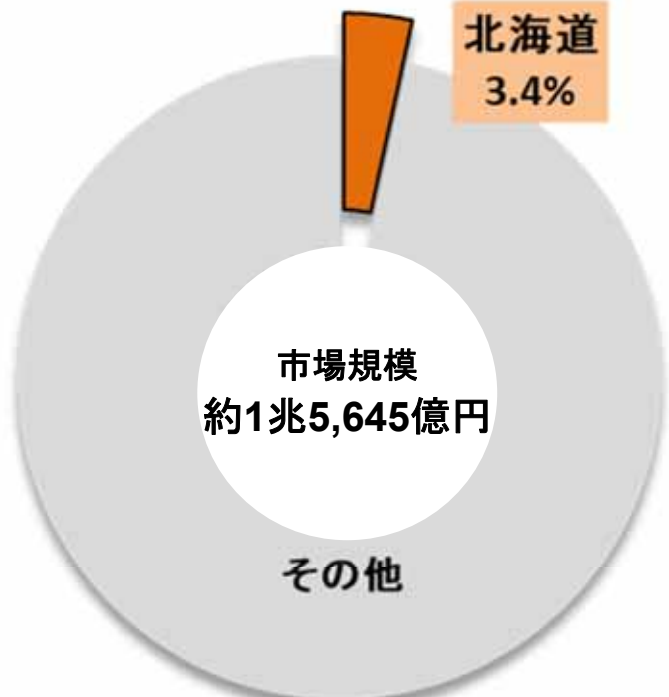
<パンの市場規模 メーカーシェア>



※比率は当社推定値

パンの市場規模

◆ 北海道 約532億円

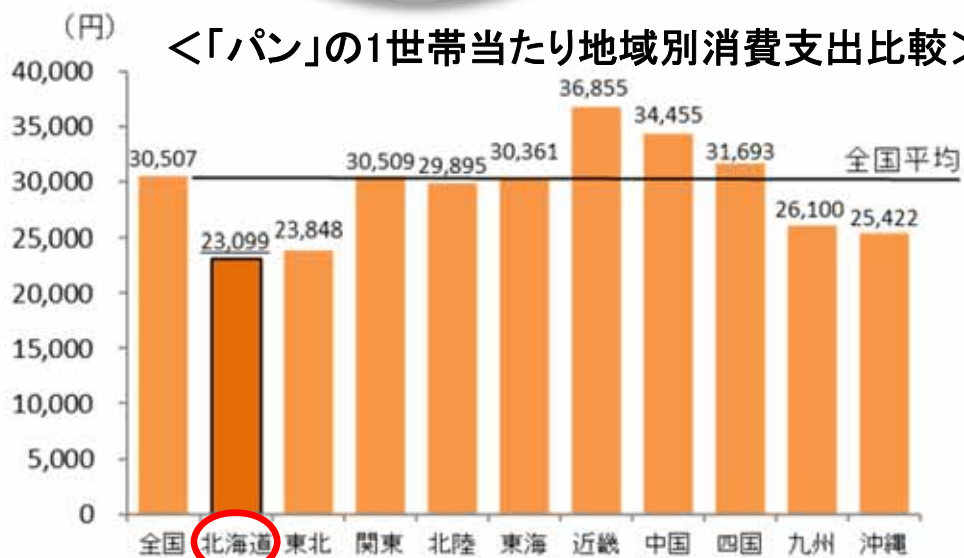


＜経済産業省工業統計調査(2015年度)＞ (パン出荷金額)

＜北海道パンの市場規模 メーカーシェア＞



＜「パン」の1世帯あたり地域別消費支出比較＞



※比率は当社推定値

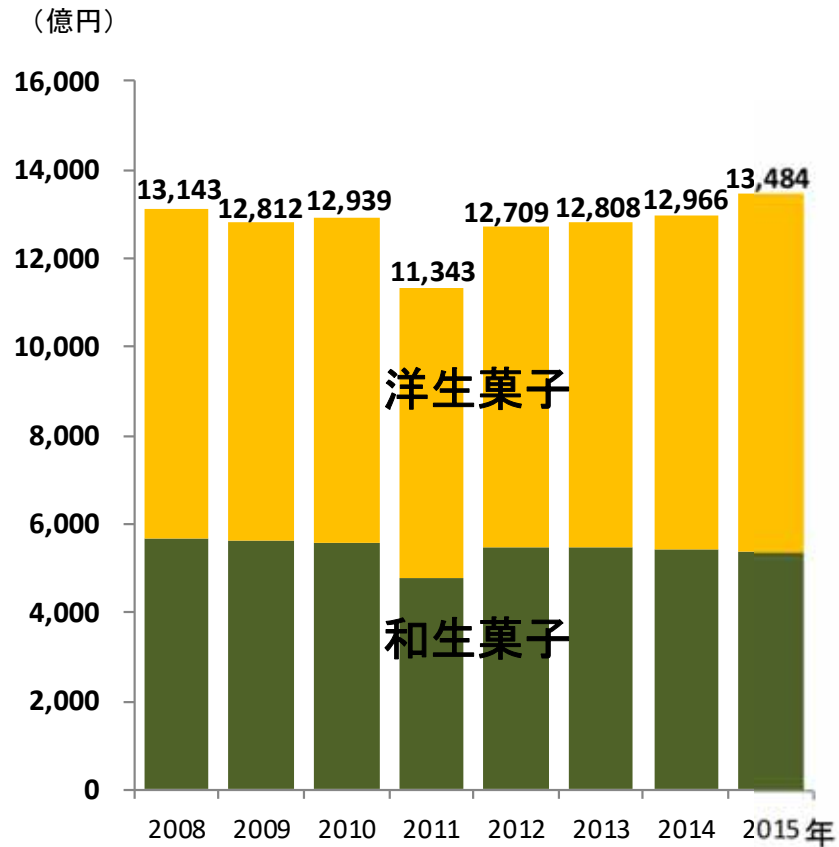
和洋菓子の市場規模

＜経済産業省工業統計調査（2015年度）＞

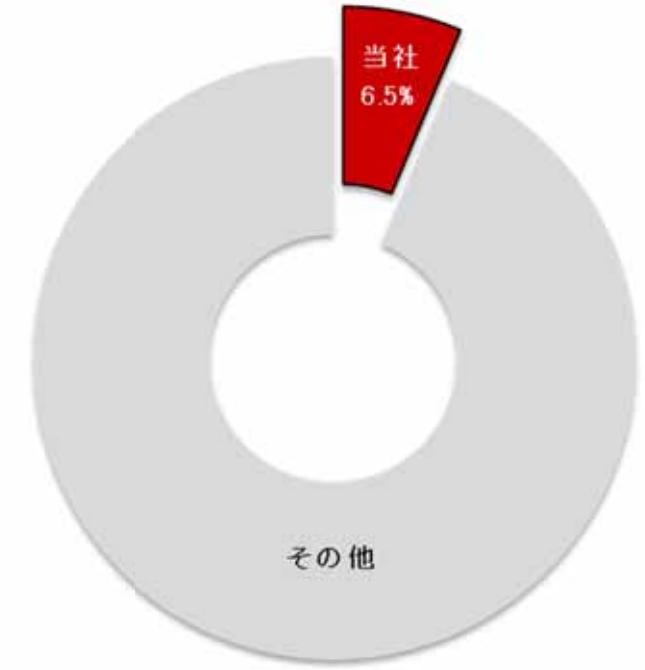
◆ 全国 約1兆3,484億円
 （和・洋生菓子出荷金額）

◆ 北海道 約718億円

＜和・洋生菓子の市場規模推移
 （2008～2015年度）＞



＜北海道 和・洋生菓子の市場規模＞



※比率は当社推定値

当社の事業内容

製品開発から販売まで一貫して行う

製品企画開発

品質検査

原料調達

製造

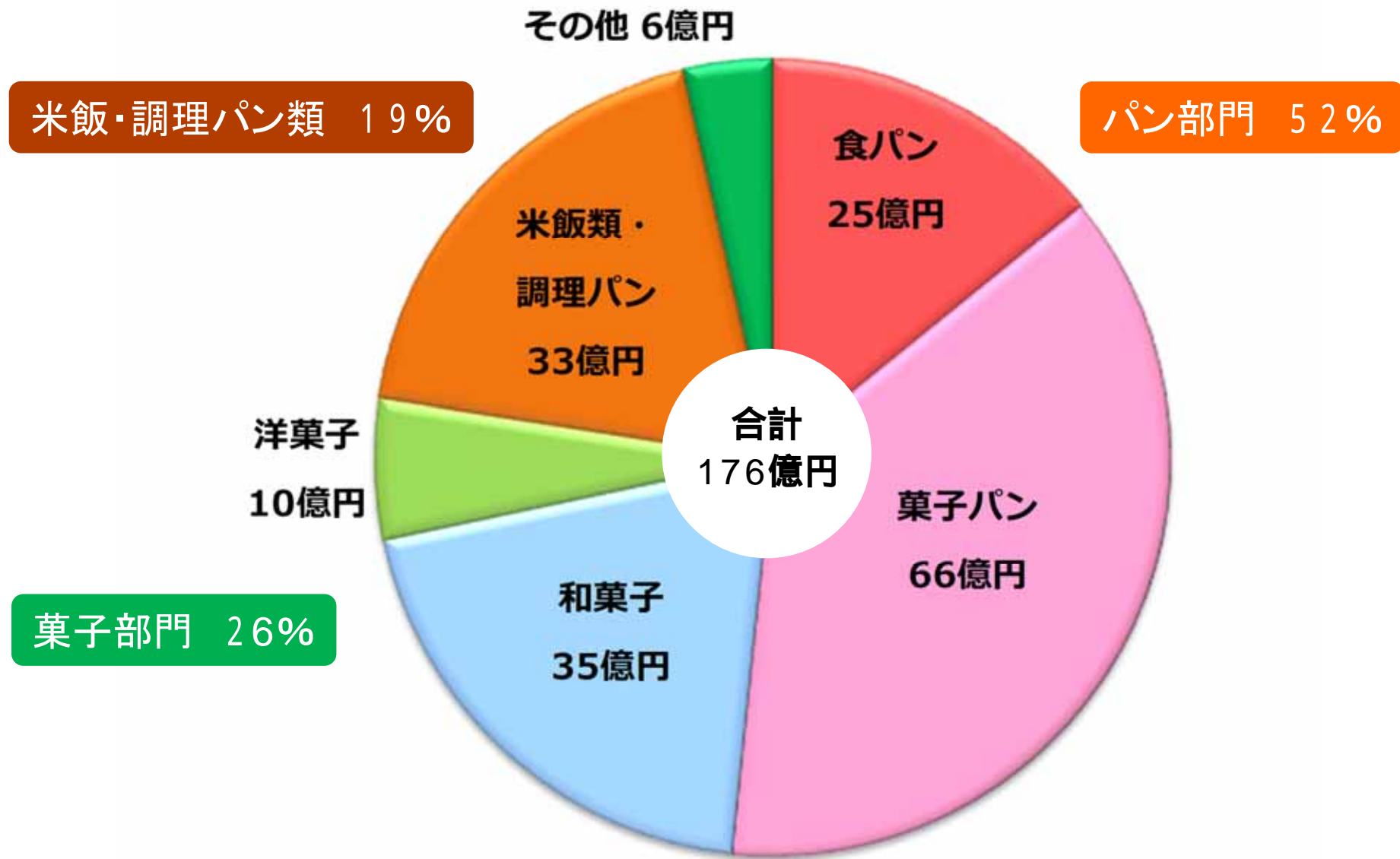
仕分け

配送・販売



売上高構成比 2017年3月期

(単位未満四捨五入)



食パン

売上高 構成比 14.1%

24億8千9百万円

(対前期比 101.0%)

アイテム数 約60品



- 「しっとり、やわらか」な食感をさらに向上させた「絹艶」が順調に推移
- イギリス食パン（昨年10月発売）も好調

絹艶シリーズ



絹艶 (10枚入)



絹艶 (8枚入)



絹艶 (6枚入)



絹艶 (5枚入)



絹艶プレミアム (3枚入)

9月リニューアル



絹艶 (4枚入)



絹艶 (3枚入)



絹艶 (2枚入)



絹艶北海道 (3枚入)



絹艶北海道 (6枚入)



絹艶北海道 (5枚入)

バラエティブレッド



牛乳ブレッド
(7枚入)

あんブレッド
(7枚入)

デニッシュブレッド



プレミアムデニッシュ
(3枚入)

プレミアムデニッシュ
レーズン(3枚入)

プレミアムデニッシュ
くるみ(3枚入)



ロどけレーズン
極(3枚入)

ロどけクルミ
極(3枚入)

ロどけ小豆
極(3枚入)



レーズンブレッド(3枚入)



ライ麦ブレッド(3枚入)



全粒粉ブレッド(3枚入)

菓子パン

売上高 構成比 37.5%

66億 2千 1百万円

(対前期比 97.9%)

アイテム数 約 290品



■ 「北の国のベーカリー」シリーズと「ラブラブサンド」シリーズの取扱拡大を継続

■ 季節感を取り入れた製品やコンビニエンスストア向けの製品の強化による売上の確保

■ ペストリー類が伸び悩む

北の国のベーカリーシリーズ

9月リニューアル



しっとりあんぱん
つぶあん



しっとりあんぱん
こしあん



こしあんとなめらかホイップ



いちごジャムと
なめらかホイップ



しっとりジャムパン



しっとりクリームパン



あじわい薫るメロンパン



あじわい薫る
チョコチップメロンパン



手包み豆パン



チョココロネ



ミルクコロネ



クリームクロワッサン



チョコクロワッサン

ラブラブサンドシリーズ

「ピーナツ」「チョコレート」「ジュシータマゴ」「ジュシーツナ」の中身を増量。食べ応えと満足感がアップしました。



ピーナツ



チョコレート



ジュシータマゴ



ジュシーツナ



トリプルイチゴ



ミルクコーヒー



はちみつ & マーガリン



焼きそば & マヨ



濃厚キャラメル



板チョコ & 3種のベリー



とちおとめいちご & 北海道ミルク

新発売

新発売

スライサーの刃を改良することで、パンへのダメージを軽減し、より“なめらか”な食感にしました。

人気製品



ずっしり
りんごとクリーム



ずっしり
あんことお豆

2月新製品(冬だけの贈り物シリーズ)



冬>トリュフチョコ



冬>生チョコケーキ



冬>チョコデニッシュ



冬>ショコラ・オン・ショコラ

和菓子

売上高 構成比 20.1%

35億4千1百万円

(対前期比 102.8%)

アイテム数 約120品



■ 「チーズ蒸しパン」などの蒸しパン類、「ロングライフの和生菓子」シリーズや季節商品が好調に推移

■ 北海道産原料を使用し積極的に取扱拡大をはかった「福かまど」シリーズの寄与



LLチーズ蒸しパン

「チーズ蒸しパン」は、1990年1月に発売以来、多くのお客様から長い間ご好評をいただき、来年の1月には30周年目を迎えます。



新製品発売

7月には、ロングライフ製品として「LLチーズ蒸しパン」を新たに発売しました。きめ細かく、しっとりした食感、口どけの良い生地と、濃厚なチーズの味わいはそのまま、約2ヶ月（賞味期限）のおいしさを実現しました。保存食としてもご利用いただけます。

赤いリボン
が目印



大好評発売中

ラスクも
あります！



福かまどシリーズ



道産小麦



白饅頭



こげ蜜饅頭



よもぎ饅頭



どらやき



マドレーヌ



パイ饅頭



栗饅頭



あんロール



あんロール抹茶

道産うるち米



ひとくちすあま



べこ餅

さらに、道産もち米粉使用



杵つき大福白



杵つき大福赤



杵つき大福草

LL上和生

賞味期限日数22日

桃の節句



おひな様



お内裏様



一重桜



桃



橘



紅梅

十二支



子(ねずみ)



丑(うし)



寅(とら)



卯(うさぎ)



辰(たつ)



巳(へび)



午(うま)



未(ひつじ)



申(さる)



酉(とり)



戌(いぬ)



亥(いのしし)

節分



赤鬼



青鬼



豆

洋菓子

売上高 構成比 5.7%

10億8百万円

(対前期比 86.5%)

アイテム数 約70品



- 「きょうのドルチェ」シリーズや「中札内産たまごのロールケーキ」などの新製品投入

- コンビニエンスストア向け製品の開発に注力



チルドシリーズ



モンブランタルト



宇治抹茶パフェ



フルーツぜんざい



ホワイトショコラケーキ



濃厚ショコラケーキ



洋酒香るティラミスケーキ



スフレロール(6)

和洋菓子の季節商品

約30～90品(年間約300品)



米飯類・調理パン

売上高 構成比 19.0%

33億4千5百万円

(対前期比 101.9%)

- 量販店向けの米飯類が引き続き堅調に拡大
- 「絹艶サンド」の品揃え強化



デリカ新工場棟建築(2018年夏稼働予定)



最新鋭の炊飯設備をはじめ効率の良い調理・加工設備を導入し、米飯類・調理パンの品質向上と生産性の向上をはかり、安全・安心でお客様に喜ばれる製品を提供します。

2018年夏稼働予定、投資額はおよそ15億円。

事業拠点

琴似工場
和生菓子、大福、落雁など



函館工場
落雁、ようかんがけ製品など




釧路工場
バラエティ食パン
ラスクなど



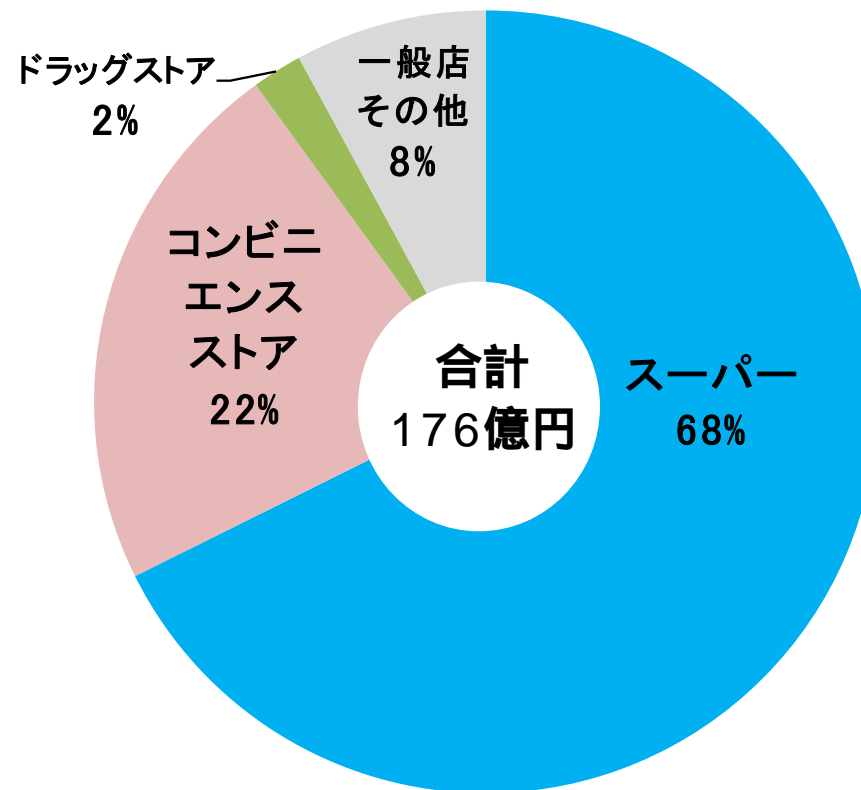
本社月寒工場 主力工場 パン・菓子・米飯類を製造



取引先

お客様

スーパー、コンビニエンスストア、ドラッグストア、一般店など
約6,750店



【当社売上高構成比】

経営理念

おいしく、北海道らしく。



Mission ミッション
(果たすべき使命・役割)

いつも安心できるおいしさと信頼感で人と環境にやさしい企業

Vision ビジョン
(達成すべき企業像)

北海道の活性化に貢献する“真の北海道企業”への成長

Domain ドメイン
(事業の領域)

良質なパン・菓子を中心とした食関連事業

具体的施策方針 「おいしく、北海道らしく。」を追求

おいしく、北海道らしく。



◆ 北海道産原料を使用した製品の積極展開(約130品)



『絹艶北海道』

北海道産小麦を
使用



『十勝しゃっきりコーン』

北海道産小麦
士幌町産の新物コーンを使用



『福かまど べこ餅』

北海道産上新粉を使用

北海道産原料を使用



『道産米粉のクロワッサン(3)』
北海道産米の米粉を使用



『牛乳ブレッド(7)』
北海道産小麦
べつかい牛乳を使用



『中札内産たまごのロールケーキ
ミルク&チョコ』
北海道産小麦
中札内産たまごを使用



『チーズタルト』
北海道産小麦を使用



『きなこ求肥餅(12)』
北海道産大豆の
きなこを使用

北海道産原料使用のLL(ロングライフ)菓子パンシリーズ

賞味期限日数61日



『北海道の豆パン』



『北海道の粒あんぱん』

北海道産小麦と十勝産小豆を使用



『北海道のクリームパン』

北海道産小麦と

北海道産牛乳のクリームを使用



『北海道のパンオショコラ』



『北海道のクロワッサン』

北海道産小麦を使用

北海道をしっかりと香ばしくシリーズ



北海道小麦の
ソフトライ麦ブレッド



北海道小麦の
ロングバゲット



北海道小麦の田舎風
もっちりフランス



北海道小麦の
フルーツブロード



北海道小麦の
レーズンブロード



北海道小麦の
チーズブロード



北海道小麦の
カンパーニュ



北海道小麦と亜麻仁(4)



北海道小麦と発芽玄米(4)



北海道小麦とくるみ(4)

◆「三笠高校」とコラボレート

2017年10月17日
読売新聞に掲載

情報ファイル

● ケーキを共同開発

日糧製パン（札幌市）は北海道三笠高校（三笠市）製菓部に所属する生徒たちとクリスマスケーキ写真を共同開発した。イチゴとキウイの



- グラサージュ
- チョコムース
- キウイムース
- いちごムース
- ココアスポンジ

2層のムースが特徴で、1個3000円（税抜き）。道内のスーパーなどで3000個販売する計画だ。このほか、10月末までのハロウィーン限定商品として、道産のカボチャを使ったミルフィーユなども共同開発した。

「はこぱん」シリーズ(ロングライフ)

函館工場生産

賞味期限日数15日

北海道産原料を使用(函館牛乳、十勝産金時豆、十勝産小豆)



「函館メロンパン」

函館牛乳を使用した優しい甘さのメロンパンです。



「十勝産金時豆パン」

十勝産金時豆の甘納豆を手包みしました。



「十勝産小豆のこしあんぱん」

十勝産小豆のこしあんを包みました。



「国産米粉のキャラメルパン」

国産米粉を配合した生地にキャラメル風味クリームを折りこんで焼き上げました。



「国産米粉のチョコパン」

国産米粉を配合した生地にチョコクリームを折りこんで焼き上げました。



「国産米粉のミルク風味パン」

国産米粉を配合した生地にミルク風味クリームを折りこんで焼き上げました。

「おいしく、北海道らしく。」の追求

◆ 北海道の食パン市場の拡大に向けて

- ・ 食べ飽きないおいしさを追求した「絹艶」
- ・ お求めやすい価格、かつ、おいしさを追求した「みんなの食パン ANN(アン)」の展開

◆ 北海道から全国へ

「Kitaラスク」「ラスク チーズ蒸しパン」
ロングライフ製品(パン・菓子)などを展開



糖質コントロール新菓子パンシリーズ

食物繊維も配合 チーズ蒸しパンを除く



粒あんぱん



タマゴサラダこっぺぱん(2)



豆乳ブレッド(3)



メロンパン(2)



チーズ蒸しパン(2)

品質の安定・向上 おいしさと安全・安心の追求

① AIBフードセーフティに基づく工場運営

安全・安心で高品質な製品を提供するため、「食の安全・安心」を最優先課題に掲げ、原材料調達から生産、出荷まで全ての工程をAIBフードセーフティシステム(AIB国際検査統合基準)に則り、全工場において継続的に食品安全衛生管理体制を強化



② 品質保証体制(食品安全衛生管理本部担当)

各工程における衛生・品質管理の指導・徹底
科学的な検査に基づく、製品の出荷判定・期限決定



◆ 全員参加の5S(整理・整頓・清掃・清潔・しつけ)

おいしさと安全・安心を更に推進・徹底するため、全従業員が参加する「N・NPM活動」を実施し、(ニュー・ニチリョウ・プロダクティブ・マネジメント)品質の安定・向上を現場の改善から支えています。



- 「仕事の見直し活動を開始」



3ヶ月毎に、改善状況報告会を実施

社会貢献活動

東日本大震災以後、特に防災に関する取組みを強化しています

◆「災害発生時における物資供給に関する協定」の締結

北海道、青森県、札幌市、北海道警察との間で、
災害時の物資供給について協定を結び、協力体制を整えています

◆札幌市総合防災訓練に参加

〔 2016年9月陸上自衛隊真駒内駐屯地で実施
2017年9月札幌市消防学校・発寒東上学校で実施 〕

ロングライフ製品の展示、救援物資の輸送訓練など



◆地域活性化に貢献

北海道150年事業を応援



その先の、道へ。北海道
Hokkaido. Expanding Horizons.

2018年3月期 第3四半期 (4月~12月) 決算状況

◆ 概況

(単位:百万円)

	当 期	
	金 額	前年同期比
売 上 高	13,298	99.0
営 業 利 益	200	56.7
経 常 利 益	230	62.4
当 期 純 利 益	107	45.3

◆ 部門別売上高

(単位:百万円)

	当 期		比 較 増 減	
	金 額	構 成 比	金 額	前年同期比
食 パ ン	1,926	14.5	46	102.5
菓 子 パ ン	4,886	36.7	▲200	96.0
和 菓 子	2,596	19.5	▲93	96.5
洋 菓 子	740	5.6	▲62	92.2
米飯類・調理パン	2,788	21.0	224	108.8
そ の 他	360	2.7	▲54	86.9
売上高合計	13,298	100.00	▲138	99.0

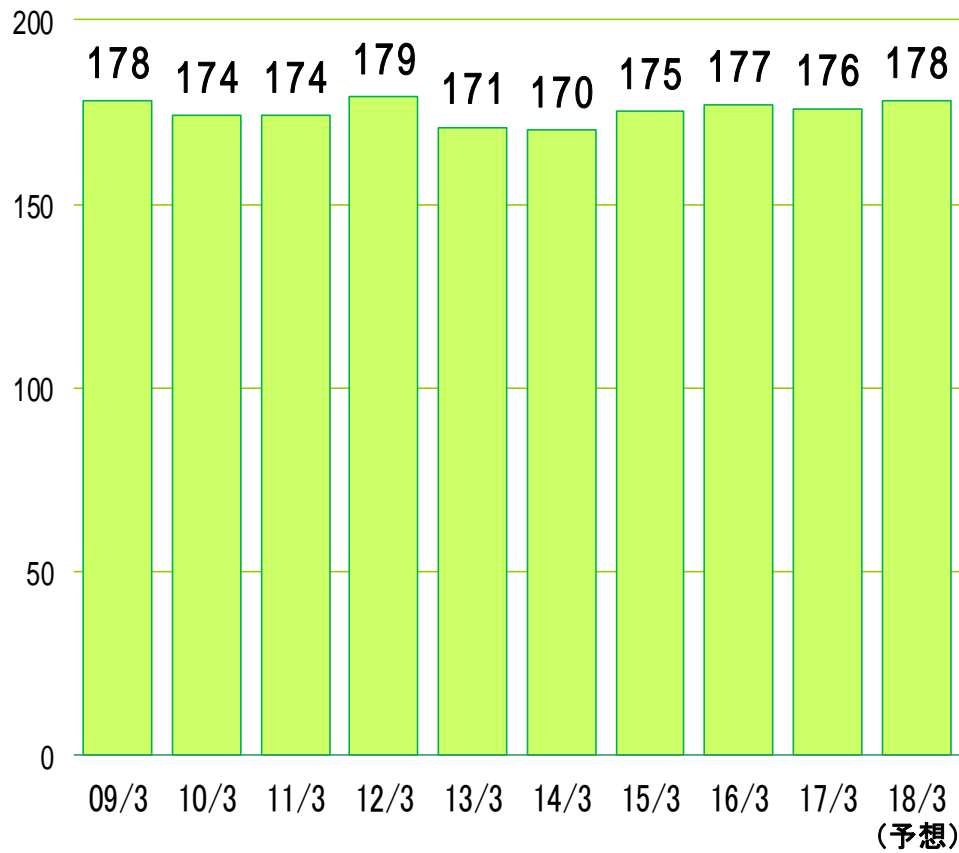
- 「日糧ベスト70」をはじめとした主力製品の品質向上を継続し、安全・安心で高品質な製品を提供
- 人手不足に伴う人件費と燃料・物流コストおよび原材料価格上昇の影響もあり、厳しい経営環境

- 食パン部門は、主力の「絹艶」シリーズの取引を拡大するとともに、新製品投入の寄与もあり売上は順調に推移
- 「絹艶サンド」の品揃え強化とコンビニエンスストアおよび量販店向け製品の取扱拡大により伸長

業績推移

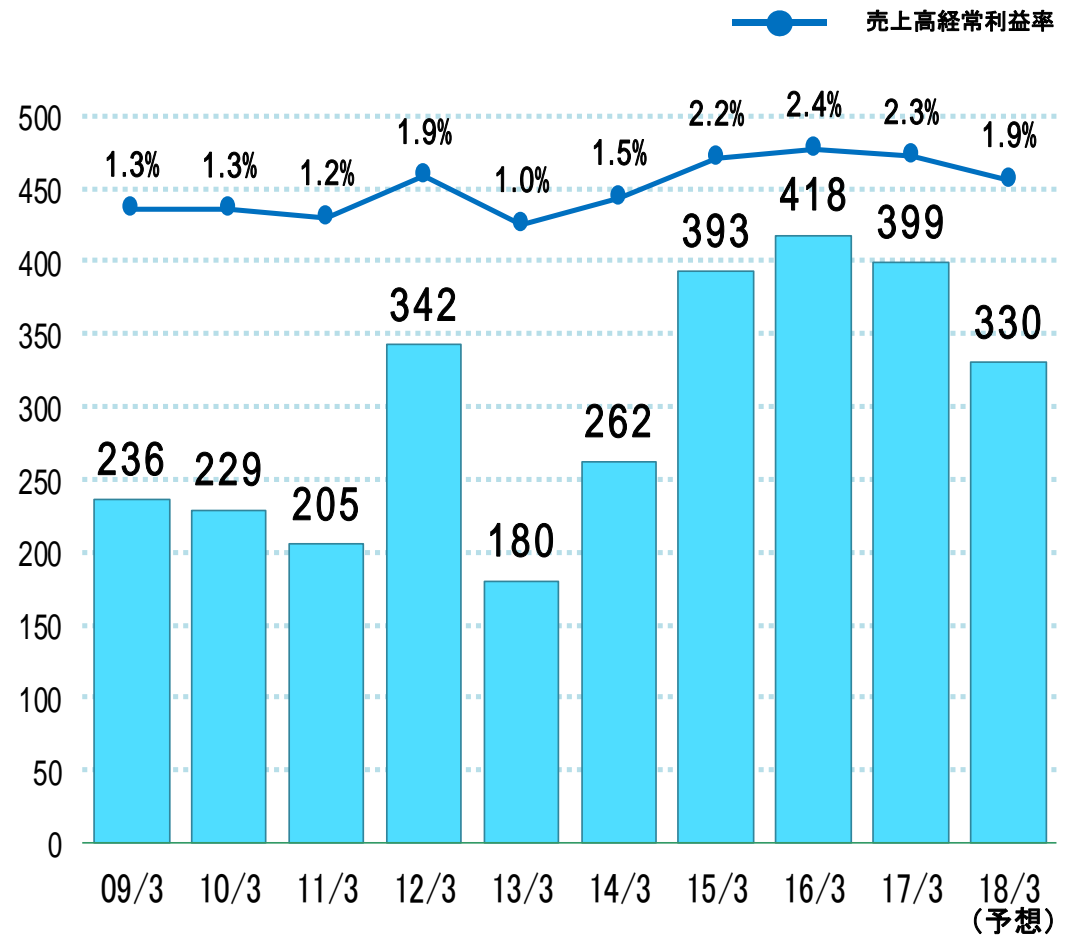
◆ 売上高

(単位:億円)



◆ 経常利益

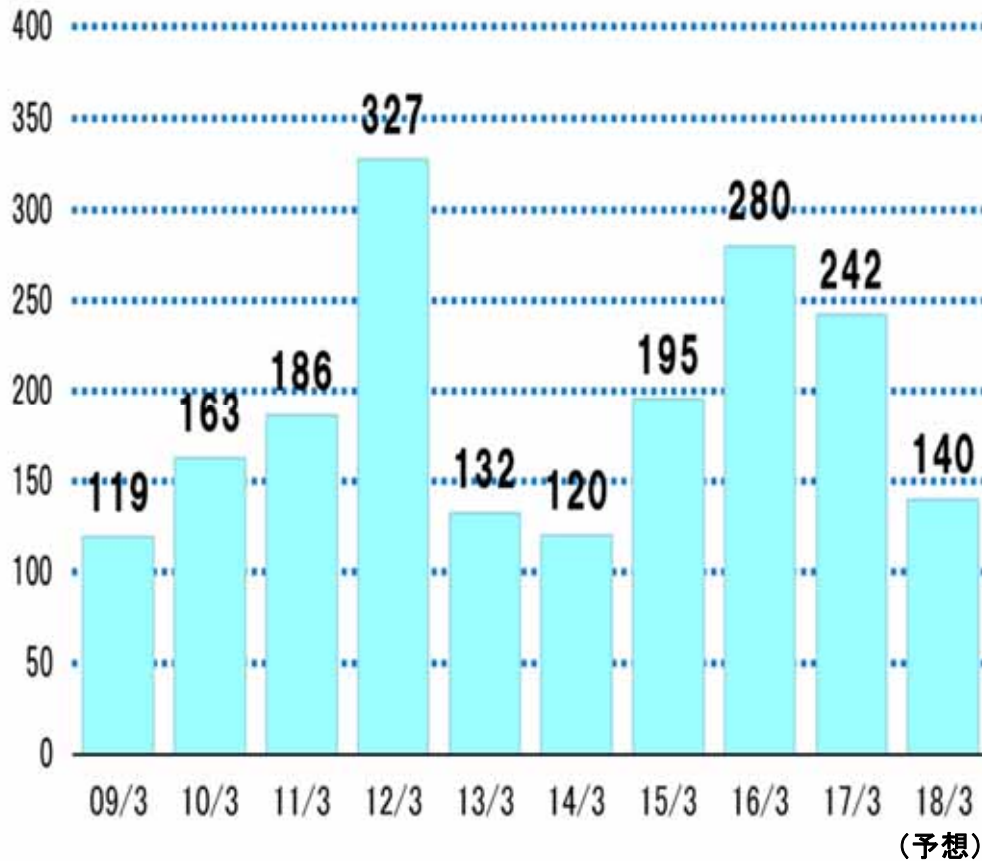
(単位:百万円)



業績推移

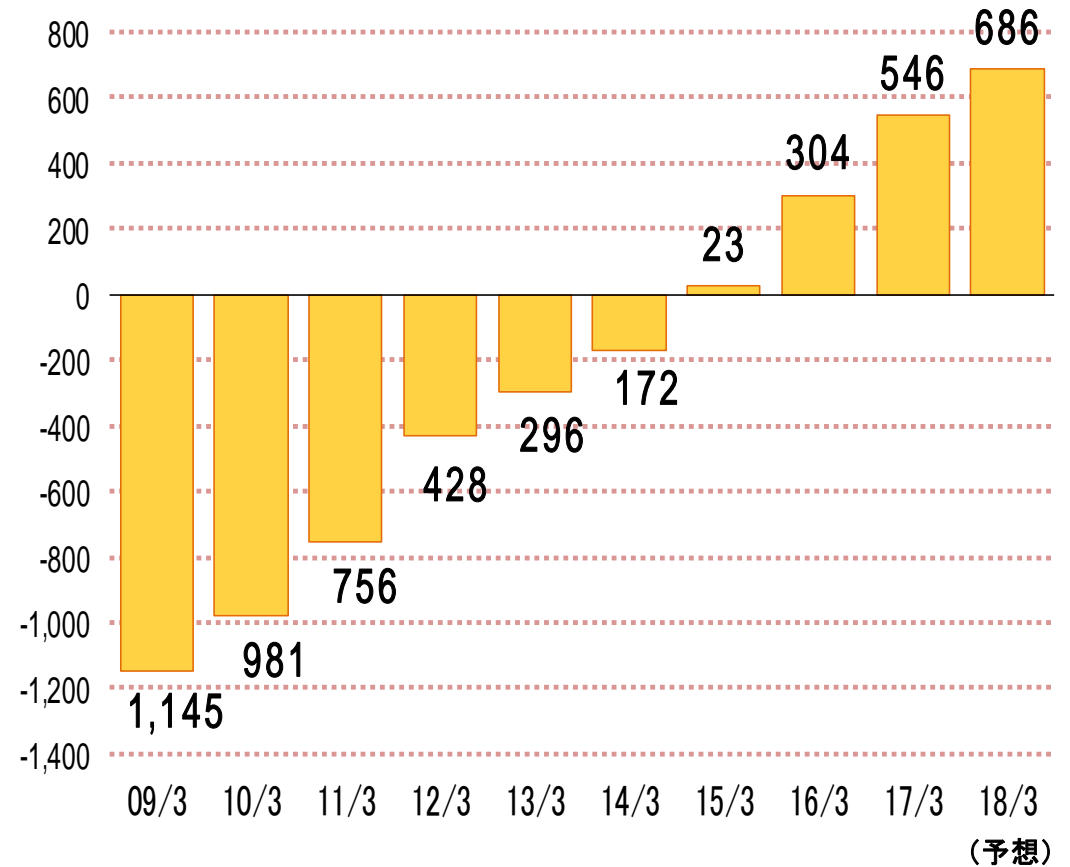
◆ 当期純利益

(単位:百万円)



◆ 利益剰余金

(単位:百万円)



株主還元

◆ 配当方針

収益率のさらなる向上をはかるとともに、経営基盤と財務体質の強化に鋭意取り組み、永続的な企業の成長と安定・継続して配当できる体制を維持してまいります。

◆ 株主優待

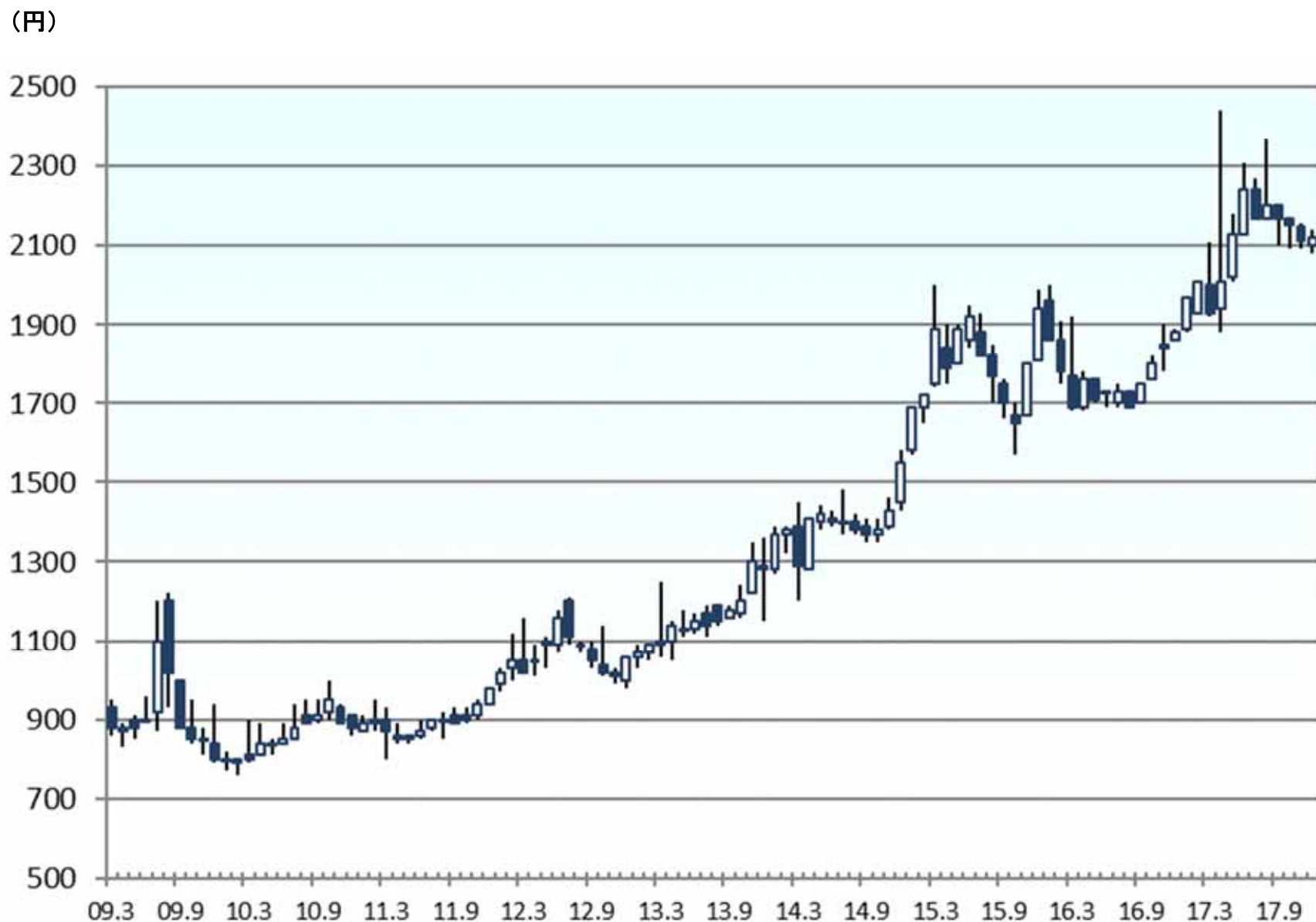
当社事業へ一層のご理解と、製品をご愛顧をいただき、多くの株主様に株式を保有していただきますよう、株主優待制度を設けております。

毎年3月31日(基準日)現在の株主名簿に記載された1単元以上を保有の株主様1記名に対して、販売価格2,000円相当の当社製品を毎年7月にお送りいたします。



【2017年度の株主優待品】

株価推移 (2009年3月～2017年12月)



2017年10月1日をもって当社普通株式10株を1株に併合し、単元株式数を1,000株から100株に変更いたしました。2017年9月以前の株価につきましては、株式併合の影響を考慮しております。

**本日はありがとうございました。
当社製品をお土産として用意いたしておりますので、
ぜひご賞味下さい。**



おいしく、北海道らしく。

注意事項

本資料の予想は、本資料公開日現在において、入手可能な情報、あるいは想定できる市場動向などを前提としており、不確実性が含まれています。

実際の業績は、今後の様々な要因により、予想と異なる結果となる可能性があることをご承知おきください。

投資に関する決定は利用者ご自身のご判断において行われるようお願いいたします。