

ひとりの商人、無数の使命

The ITOCHU logo is displayed in a bold, blue, sans-serif font. The word "ITOCHU" is written in a slightly slanted, upward-curving manner, with the letters "I", "T", "O", "C", "H", and "U" all in a consistent blue color.

www.itochu.co.jp/

個人投資家様向け会社説明会

～進化する無数の使命、成長 その先へ～

伊藤忠商事株式会社

証券コード(8001)

2017年7月



1. 伊藤忠商事について ……3～10
2. 中期経営計画 Brand-new Deal 2017 ……11～18
3. 当社株式の魅力 ……19～22



1. 伊藤忠商事について



伊藤忠商事株式会社



(代表取締役社長 岡藤 正広)

業態	総合商社
証券コード	東京証券取引所第一部 (8001)
住所	【東京本社】 東京都港区北青山2丁目5番1号 【大阪本社】 大阪市北区梅田3丁目1番3号

株価	1,732.0 円 (2017年7月11日)
時価総額	2.71兆 円
配当利回り	3.7%
株主優待	なし

創業	1858年
連結対象会社数	308社
従業員数	95,944人(連結) 4,285人(単体)
単元株式数	100株

当社株主帰属当期純利益(連結純利益)	3,522 億円
PBR(株価純資産倍率)	1.12 倍
PER(株価収益率)	6.71 倍
ROE	15.3 %

*1: 2016年度実績、2016年度末時点

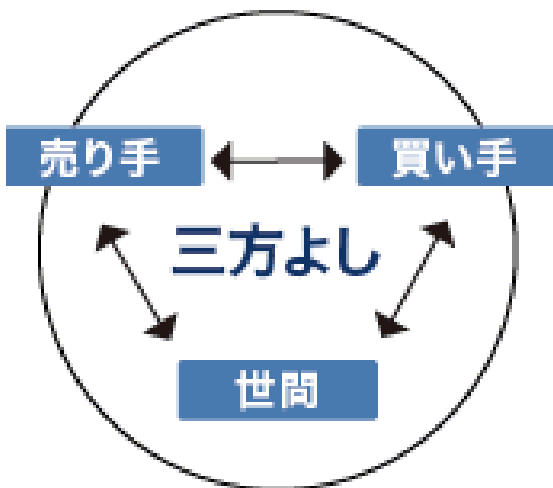
*2: 自己株式を除いた2017年7月11日終値ベース

*3: 2017年度配当下限64円と2017年7月11日終値より算出

*4: 2016年度実績と2017年7月11日終値より算出

*5: 2017年度見通しと2017年7月11日終値より算出

創業の精神



コーポレート
メッセージ

企業理念

Committed to the Global Good

豊かさを担う責任



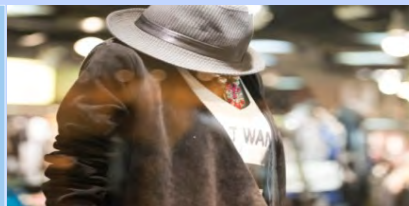
伊藤忠グループは、
個人と社会を大切にし、
未来に向かって豊かさを担う
責任を果たしていきます。

ひとりの商人、無数の使命

非資源

<生活消費関連>

繊維



ブランドビジネス
アパレル分野
素材・
繊維資材分野

食料



食糧原料分野
製造加工分野
中間流通分野
リーテイル分野

住生活



生活資材分野
建設・物流分野

情報
・金融



情報・通信分野
金融・保険分野

<基礎産業関連>

エネルギー
・化学品



化学品分野
エネルギー分野

機械



プラント・船舶
・航空機分野
自動車分野
建機・産機・
医療ビジネス分野

資源

金属



金属資源分野
鉄鋼・非鉄
・ソーラー分野

伊藤忠の事業：非資源・生活消費関連「衣・食・住」



エドウィン



ファミリーマート



コンバース



ドール



アウトドア



英国・タイヤ卸・小売事業



エビアン



携帯電話流通事業



保険小売事業



パルプ製造事業



北米・IPP

いすゞビジネス



航空機ビジネス



インドネシア・地熱発電



エネルギートレード



ヤナセ



新造船ビジネス



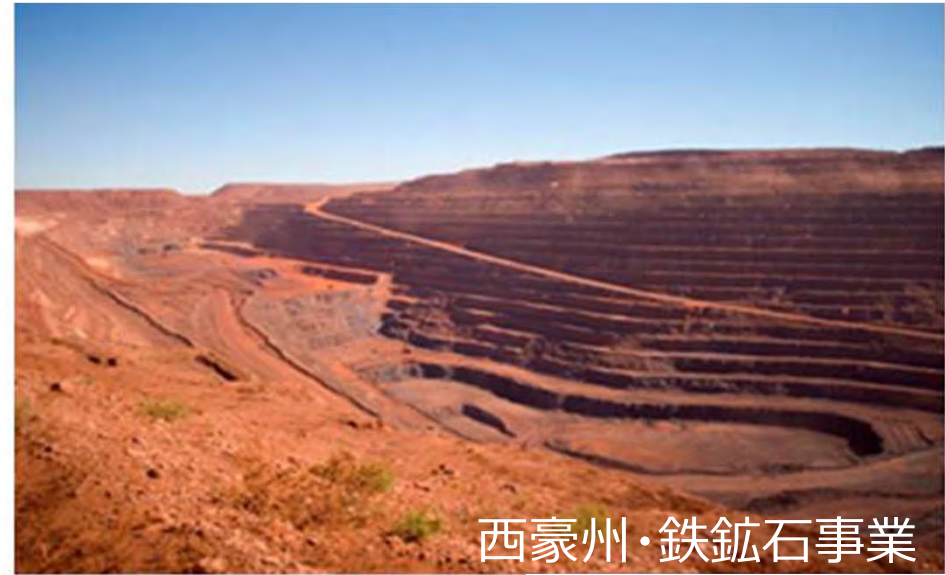
ブルネイ・メタノール事業



ドイツ・洋上風力発電



大分・太陽光発電所



西豪州・鉄鉱石事業

BHP Billiton社提供



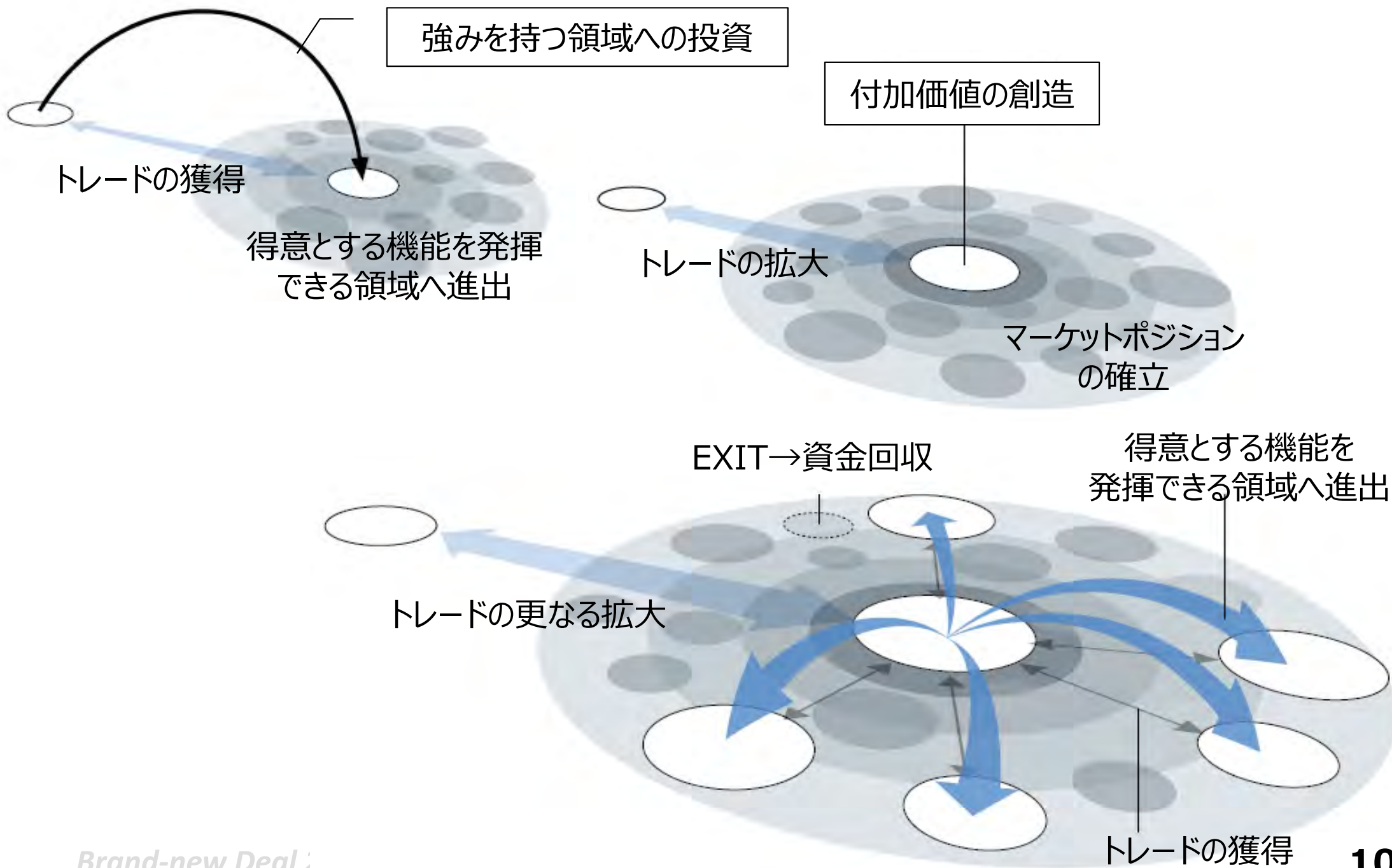
コロンビア・石炭事業



アゼルバイジャン・原油開発 / 生産

BP社提供

伊藤忠の強み：得意機能を発揮し、連鎖的に「面」を拡大

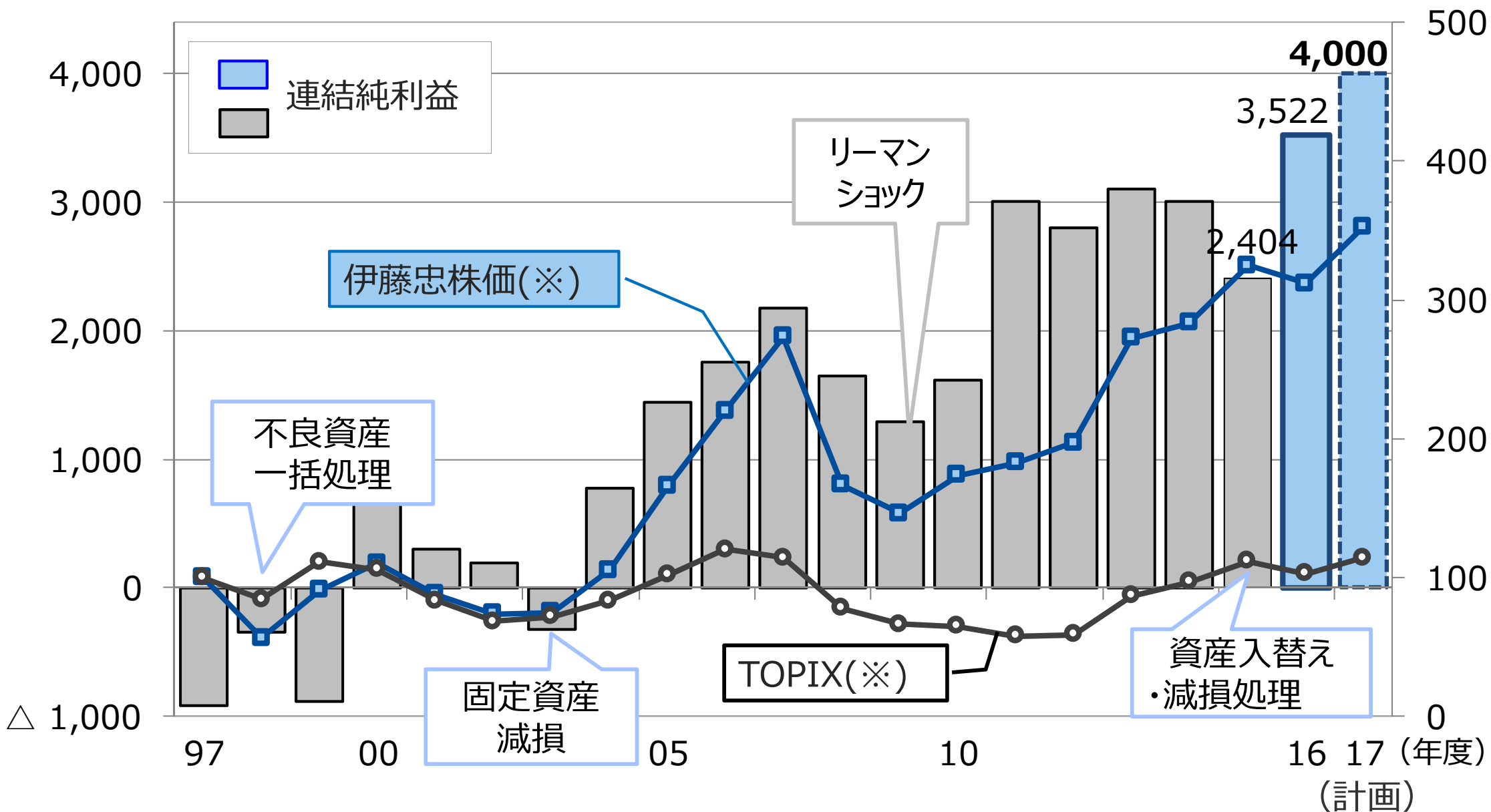




2. 中期経営計画 Brand-new Deal 2017 ～進化する無数の使命、成長 その先へ～

連結純利益(億円)

指数化した伊藤忠株価及びTOPIX



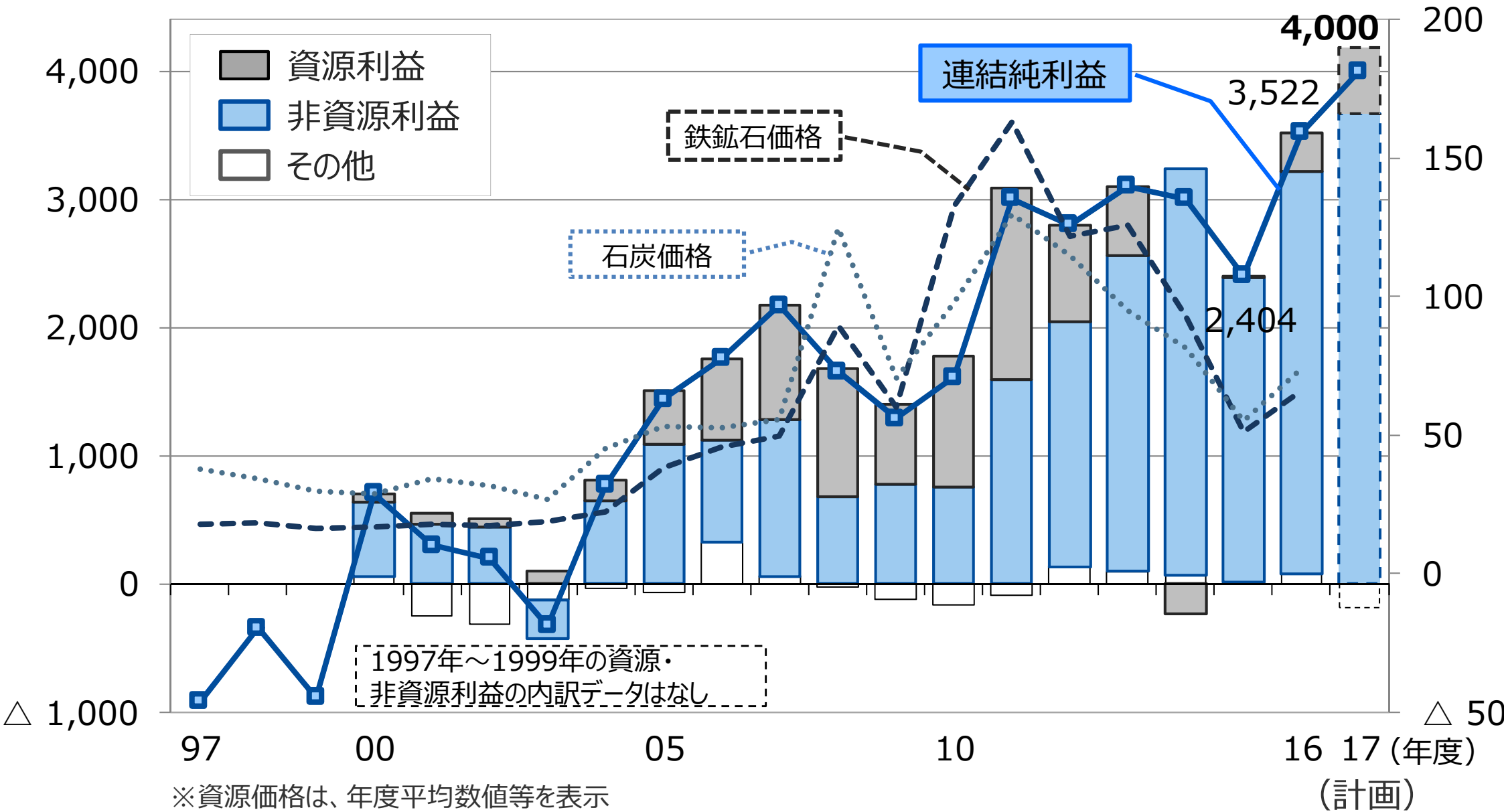
※当社株価及びTOPIXは、97年度平均のそれぞれ451円と1,366円を100とした年度平均数値で表示

Brand-new Deal 2017

※2017年度は2017年7月11日までの平均値を使用

連結純利益(億円)

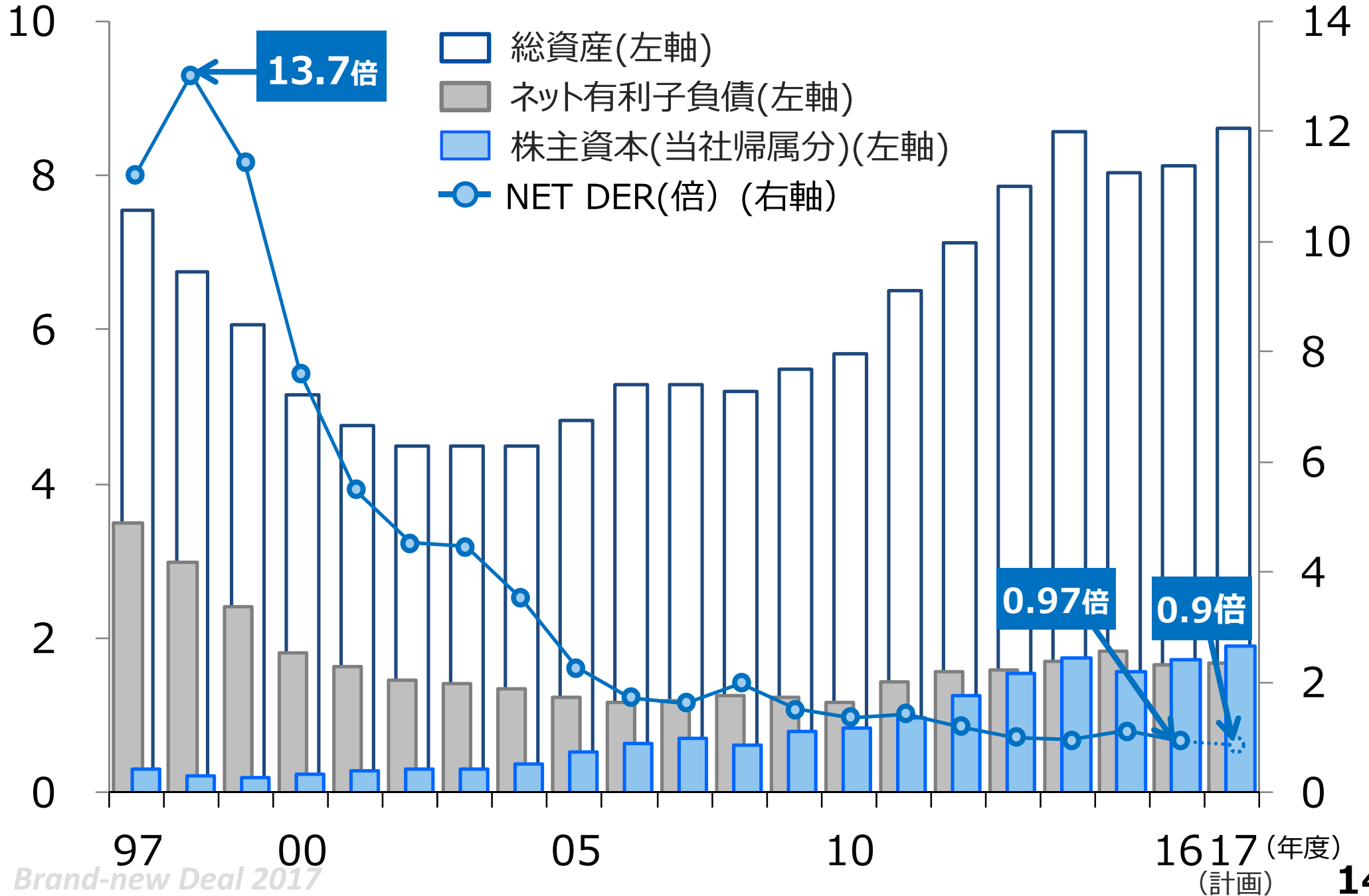
鉄鉱石・石炭価格(USドル/トン)



財務状況(B/S)の推移

(単位：兆円)

(単位：倍)



CITIC・CPグループとの戦略的提携を軸とした中国・アジアでの事業基盤・領域の拡大

3社が各々の強みを融合し、今後も高い成長が見込まれる中国・アジア市場において非資源分野を中心に、幅広い事業領域で相乗効果の最大化を追求。



伊藤忠

(総合商社トップクラスの非資源分野収益力)

- 幅広い分野における総合力
- グローバルな調達・販売網と事業展開

チャロン・ポカパングループ (CP)

(非資源分野 (農業・食品、小売、通信他))

- 中国・アジアでの強固な地場事業基盤
- 中国・アジアにおける華僑ネットワーク

戦略的業務・資本提携

- 既存事業インフラ・機能の活用
- 優良プロジェクトへの共同参画

中国中信集团公司 (CITIC)
(中国における総合金融サービス)

- 中国政府との強固な関係
- 中国におけるブランド力

重点地域：中国・アジア

中期経営計画
Brand-new Deal 2017

進化する無数の使命、
成長 その先へ

Brand-new Deal 2017 基本方針

財務体質強化

資産入替の促進
キャッシュ・フロー経営の強化

**4,000億円に向けた
収益基盤構築**

戦略的提携先との協業徹底推進
非資源分野の更なる増強

2015~2016年度の実績及び2017年度計画



ひとりの商人、無数の使命

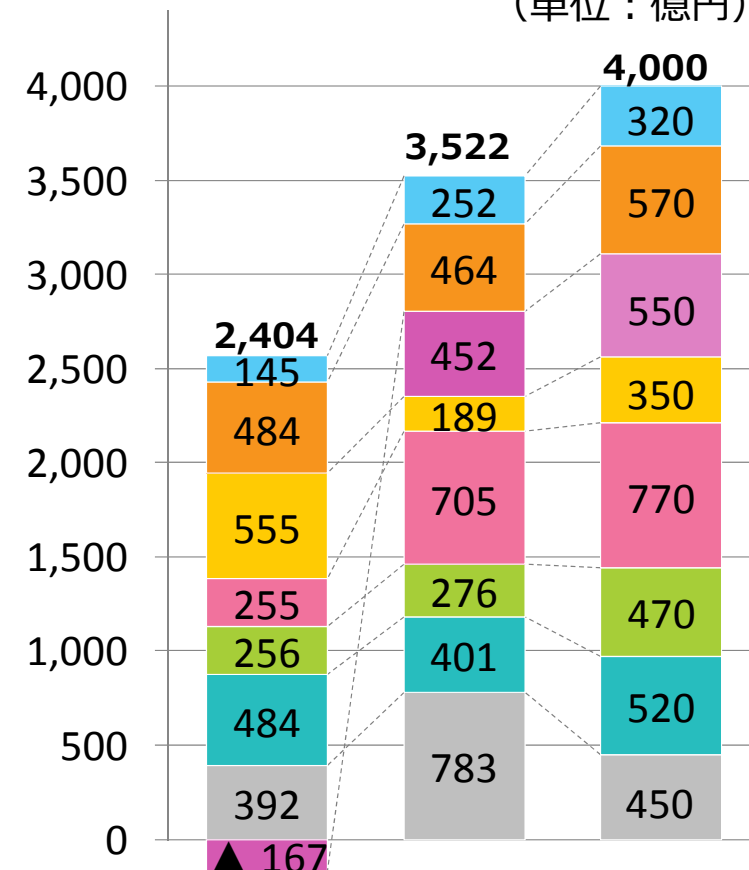
P/L計画

	15年度 実績	16年度 実績	17年度 計画
当社株主帰属当期純利益	2,404	3,522	4,000
売上総利益	10,697	10,935	12,300
販管費	▲ 8,355	▲ 8,018	▲ 9,210
持分法による投資損益	1,477	1,852	1,900
法人所得税費用	▲ 464	▲ 1,253	▲ 1,030

B/S計画

	16年3月末 実績	17年3月末 実績	18年3月末 計画
総資産	80,364	81,220	86,000
ネット有利子負債	25,556	23,307	23,500
株主資本	21,937	24,019	26,500
株主資本比率	27.3%	29.6%	30.8%
NET DER	1.17 倍	0.97 倍	0.9 倍
ROE	10.4%	15.3%	15.8%

(単位：億円)



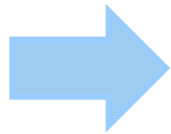
	15年度 実績	16年度 実績	17年度 計画
内、非資源	2,373	3,137	3,670
資源	18	306	510
その他	13	80	▲ 180
非資源比率	99%	91%	88%

* 構成比は「合計」から「その他」を除いた値を100%として算出。

■ 繊維 ■ 機械 ■ 金属 ■ エネルギー・化学品 ■ 食料 ■ 住生活 ■ 情報・金融 ■ その他及び修正消去

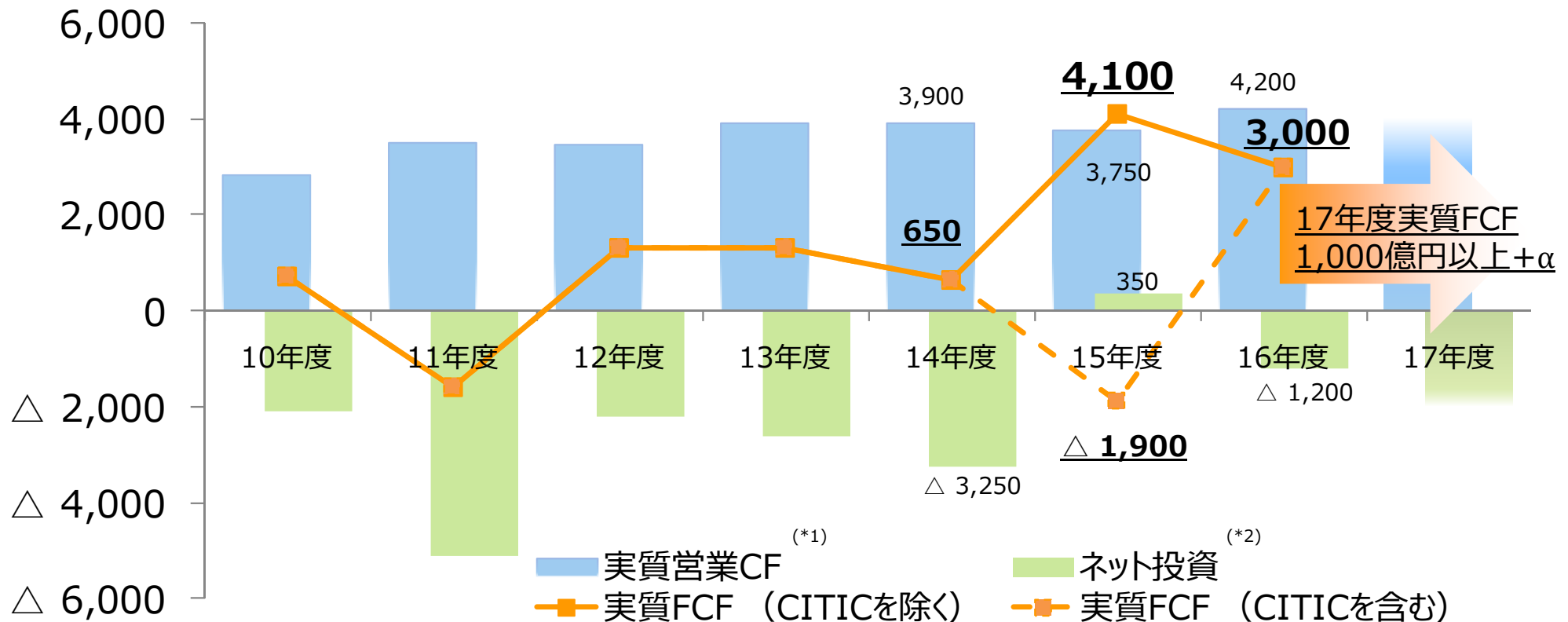
(単位：億円)

新規投資：実質営業キャッシュ・フロー^{*1}とEXIT等で創出された資金の範囲内で実行



実質的なフリー・キャッシュ・フローを1,000億円以上 + α
黒字化し、配当原資を確保

各年度の実質的なフリー・キャッシュ・フローの推移とイメージ



17年度実質FCF
1,000億円以上 + α

(*1) 「営業CF」 - 「運転資金等の増減」

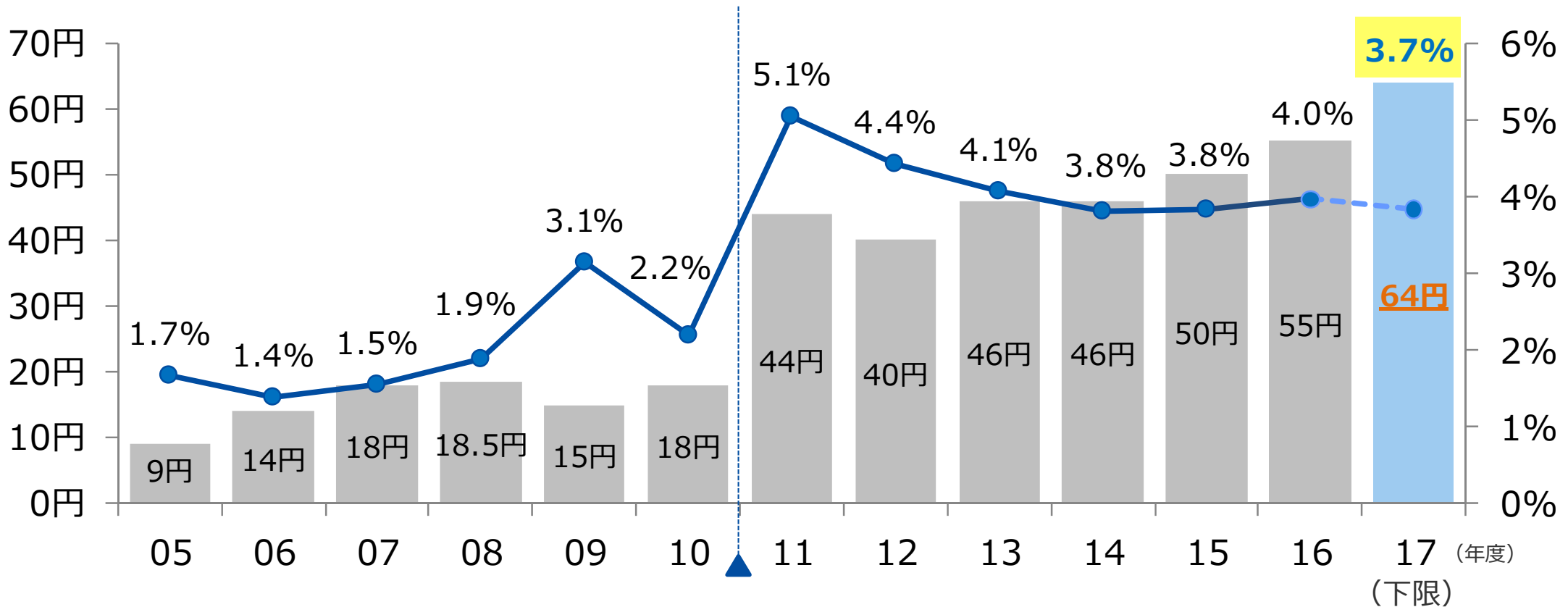
(*2) 実質的な出資及び設備投資に係る支出及び回収
 「投資CF」 + 「非支配持分との資本取引」 - 「貸付金の増減」等。
 CITIC出資を除く



3. 当社株式の魅力

- ① 2017年度の1株当たりの配当金は、当社史上最高となる**64円**を**下限保証**
- ② 連結純利益が2,000億円/年までの部分に対しては配当性向20%、
2,000億円/年を超える部分に対しては配当性向30%を目処に実施する方針

※ 連結純利益：当社株主に帰属する当期純利益



※ グラフ内の ▲ は、配当方針を定量的に明確化した時期

※ 配当利回り = 年間配当金実績 ÷ 前年度末株価*

* 17年度は7月11日株価1,732.0円で試算

2017年度 配当予想額
1株当たり64円 (下限)
(年2回に分けて配当)

年間実績4,000億円を下回っても64円/株

<計算方法>：連結純利益が4,000億円の場合

(連結純利益が2,000億円までの部分)

連結純利益2,000億円 × 20%

+

(連結純利益が2,000億円を超える部分)

連結純利益2,000億円 × 30%

÷

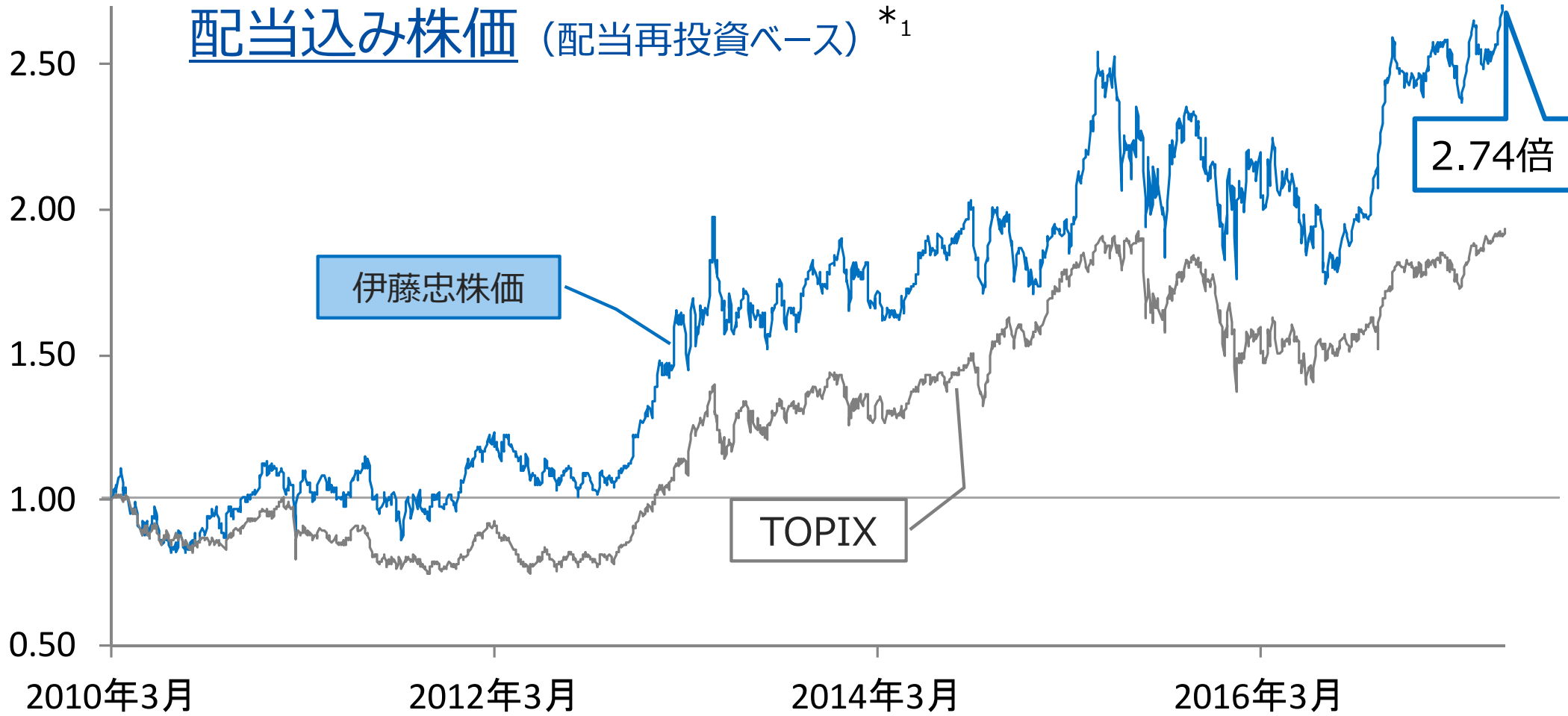
発行済株式数

(除く自己株式)

約15億5千万株

≒

64円/株



(岡藤社長就任時)

*₁ 2010年3月31日の株価を1.0として計算

株価	10年3月31日	17年7月11日	増減	上昇率	時価総額 (単位: 兆円) (17年7月11日終値時点)
伊藤忠	819.0	1,732.0	+913.0	111%	2.71
TOPIX	978.8	1,627.1	+648.3	66%	



見通しに関する注意事項

本資料に記載されている当社の計画、戦略、見通し及びその他の歴史的事実でないものは、将来に関する見通しであり、これらは、現在入手可能な期待、見積り、予想に基づいています。これらの期待、見積り、予想は、経済情勢の変化、為替レートの変動、競争環境の変化、係争中及び将来の訴訟の結果、資金調達の継続的な有用性等多くの潜在的リスク、不確実な要素、仮定の影響を受けますので、実際の業績は見通しから大きく異なる可能性があります。従って、これらの将来予測に関する記述に全面的に依拠することは差し控えるようお願いいたします。また、当社は新しい情報、将来の出来事等に基づきこれらの将来予測を更新する義務を負うものではありません。