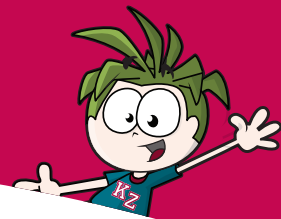


# フードチケットメニューのご案内



## フードチケットは団体予約をされたお客さまが、 特定のメニューと引き換えることのできるチケットです

(要事前申込、当日限り有効)

- セットメニューは「レギュラー」と「ラージ」の2種があります。1団体として、どちらかを選んでください。
- 各店舗での提供数に限りがあるため、希望のメニューがある場合は、当日早めの引き換えをお願いします。
- セットメニューと交換できるチケットのため、おつりは出ません。当日限り有効で、返金および紛失による再発行は行っていません。
- 当日、同料金でフードチケットと同じメニューの購入はできません。

※季節によりメニューが一部変更となる場合があります。

※衛生管理上、食事の持ち込みはご遠慮いただいておりますが、水筒・離乳食・アレルギー除去食についての持ち込みは可能です。

### 食物アレルギーをお持ちの方へ

- レギュラーセットメニュー・ラージセットメニュー・低アレルゲンメニューのアレルギー物質の情報は、食品表示法で表示が義務付けられている品目および表示推奨の品目を記載しております。
- 原材料に含まれていない場合でも、すべての食材・メニューにおいて工場製造時や店舗調理時等でアレルギーが混入することがあります。
- ご利用の際は、事前に担当医とご相談のうえ、お客さまご自身で最終判断をお願いします。
- 低アレルゲンメニューの詳細は裏面をご覧ください。

アレルギー情報は  
こちらからご確認  
ください。



## レギュラーセットメニュー 700円(税込)

**R1F**  
SOZAI

アール・エフ・ワン  
(シティマップ1F-)

### カレーライスセット

- ・元気キッズカレー
- ・じゃがバター
- ・なっちゃんりんご



SCHAU ESSEN

**シャウエッセン**

シャウエッセン  
(シティマップ1F-)

### ホットドッグセット

- ・シャウエッセン キッズドッグ
- ・国産鶏肉のミートボール
- ・ドリンク (お選びいただけます)



boulangerie française  
**DONQ**

ドンク  
(シティマップ1F-)

### パンセット

- ・パン 2個 (フードチケット対象のパンからお好きなもの)
- ・キッズドリンク (コーラ、100%オレンジジュース、ウーロン茶から1種類)



**PIZZA-LA EXPRESS**

ピザーラエクスプレス  
(シティマップ2F-)

### ピザセット


- ・ピザ『テリヤキチキン』
- ・フレンチフライポテト
- ・ドリンク (メロンソーダ、なっちゃんオレンジ、ウーロン茶から1種類)





## ラージセットメニュー 1,000円(税込)

**R1F**  
SOZAI

アール・エフ・ワン  
(シティマップ1F-)

### カレーライスセット

- ・元気キッズカレー
- ・じゃがバター ・桜島どりのさっくり唐揚げ
- ・おさつスティック ・なっちゃん りんご



SCHAU ESSEN  
**シャウエッセン**

シャウエッセン  
(シティマップ1F-)

### ホットドッグセット

- ・シャウエッセン キッズドッグ
- ・国産鶏肉のミートボール ・チキンナゲット(3個)
- ・ドリンク(お選びいただけます)



boulangerie française  
**DONQ**

ドンク  
(シティマップ1F-)

### パンセット

- ・パン 3個(フードチケット対象のパンからお好きなもの)
- ・ドリンク(コーラ、100%オレンジジュース、ウーロン茶から1種類)



**PIZZA-LA EXPRESS**

ピザーラエクスプレス  
(シティマップ2F-)

### ピザセット

- ・ピザ『テリヤキチキン』 ・フレンチフライポテト
- ・ナゲット(3個)
- ・ドリンク(メロンソーダ、なっちゃんオレンジ、ウーロン茶から1種類)



## 低アレルゲンメニュー 700円(税込)

食物アレルギーをお持ちの方でも安心して食事をしていただけるよう、  
**卵・乳成分・小麦・えび・かに・そば・落花生**を使わない商品をご用意しております。

**Parents Lounge**

保護者ラウンジ  
(シティマップ2F-)

### カレーライスセット

- ・ポークカレーライス(甘口) ・水

アレルギー情報(原材料に使用しているもの)

- ポークカレー(甘口):豚肉



商品名:あたためなくてもおいしいカレー(甘口)  
内容量:210g  
原材料:野菜(じゃがいも、にんじん)、炒めたまねぎ(たまねぎ、なたね油)、砂糖、豚肉、トマトペースト、カレー粉、食塩、ポテトフレーク、ポークエキス、パーム油、酵母エキス、にんにく、糊料(加工でん粉)



商品名:サトウのごはん  
内容量:200g  
原材料:米(秋田県産あきたこまち)、水