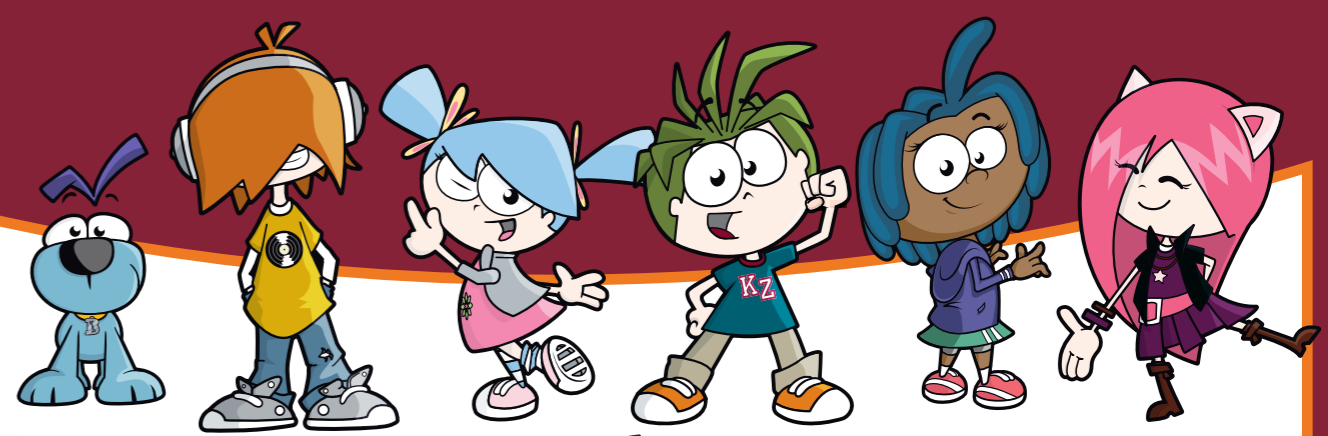


KidZania Tokyo

City Map



| パビリオン Establishments | |
|---|-------------------------------|
| 1 飛行機 [Airplane] | +Z ANA |
| 2 ハンバーガーショップ [Hamburger Shop] | +Z MOS BURGER |
| 3 おもちゃ工場 [Toys & Hobby Factory] | +Z BAN DAI |
| 4 総合商社 [General Trading Company] | +Z ITOCHU 伊藤忠商事 |
| 5 イベントスペース1 [Event Space 1] | - |
| 6 パティスリーショップ [Patisserie Shop] | +Z AUDREY |
| 7 食品開発センター [Food R&D Center] | +Z SPY |
| 8 ほん酢工房 [Ponzu Factory] | +Z 味ぽん |
| 9 お菓子工場 [Sweets Factory] | +Z MORINAGA |
| 10 科学研究所 [Science Lab] | +Z Yakult |
| 11 ベーカリー [Bakery] | +Z boulangerie française DONQ |
| 12 イベントスペース2 [Event Space 2] | - |
| 13 劇場 [Theater] | +Z 松竹芸能 |
| ファッションショー [Fashion Show] | +Z |
| スペースショー [Space Show] | +Z |
| ウェディングセレモニー [Wedding Ceremony] | +Z セラシ |
| お笑いライブ [Comedy Show] | +Z |
| パレード [Parade] | +Z |
| 15 ソフトクリームショップ [Softcream Shop] | -Z NISSEI |
| 16 石けん工場 [Soap Factory] | +Z 牛乳石鹸 |
| 17 マジックスタジオ [Magic Studio] | +Z |
| 18 ピザショップ [Pizza Shop] | +Z PIZZA-LA |
| 19ソーセージ工房 [Sausage Factory] | +Z Nipponham |
| 20 建設機械開発センター [Construction Equipment Development Center] | +Z KOMATSU |
| 21 警察署 [Police Department] | +Z |
| 22 裁判所 [Courthouse] | +Z IHI |
| 23 運転免許試験場 [Department of Motor Vehicles] | -Z |
| 24 カーデザインスタジオ [Car Design Studio] | +Z MITSUBISHI MOTORS |
| 25 レンタカー [Car Rental] | -Z |

| パビリオン Establishments | |
|--|---------------------------------|
| 26 カーライフサポートセンター [Car Life Support Center] | +Z |
| 27 ガソリンスタンド [Gas Station] | +Z apollostation |
| 28 くつ工場 [Shoe Factory] | +Z MOONSTAR |
| 29 おしごと相談センター [Job Information Center] | +Z RECRUIT |
| 30 ビューティスタジオ [Beauty Studio] | +Z KOSÉ |
| 31 エネルギー会社 [Energy Company] | +Z TOKYO GAS NETWORK |
| 32 歯科医院 [Dental Clinic] | +Z LION |
| 33 クライミングビルディング/キーメンテナンス [Climbing Building / Key Maintenance] | +Z 120cm以上 [Height Requirement] |
| 34 クライミングビルディング/クライミング [Climbing Building / Climbing] | -Z 120cm以上 [Height Requirement] |
| 35 観光バス [City Tour Bus] | +Z -Z |
| 36 デパート [Department Store] | +Z -Z |
| 37 電子マネーセンター [Electronic Money Center] | - |
| 38 通信会社 [Telecom Company] | +Z au |
| 39 キッズニアSDGsセンター [KidZania SDGs Center] | - |
| 40 ゲーム会社 [Game Company] | +Z Nintendo |
| 41 ケアサポートセンター [Care Support Center] | +Z SOMPOケア |
| 42 サラダショップ [Salad Shop] | +Z R1 SOZAI |
| 43 病院(出口) [Hospital(Exit)] | - |
| 44 商店街/花屋 [Shopping Alley / Flower Shop] | -Z |
| 45 商店街/はんこ屋 [Shopping Alley / Stamp Shop] | -Z 三井不動産 |
| 46 商店街/画材屋 [Shopping Alley / Art Supply Shop] | -Z |
| 47 コールセンター [Call Center] | +Z Bell System24 |
| 48 銀行 [Bank] | +Z SMBC 三井住友銀行 |
| 49 宅配センター [Courier Service] | +Z ヤマト運輸 |
| 50 警備センター [Security Center] | +Z ALSOK |
| 51 消防署 [Fire Department] | +Z |
| 52 地下鉄 [Subway] | +Z |

Welcome to KidZania

| サービス Services | |
|---------------------------------------|--|
| トイレ (Restroom) 1F, 2F | |
| バリアフリートイレ (Barrier Free Restroom) 1F | |
| おむつ交換台 (Diaper Changing Table) 1F, 2F | |
| 授乳室 (Baby Care Center) 2F | |
| ベビーカー置き場 (Stroller Parking) 1F | |
| 救護室 (First Aid) 1F | |
| 水飲み場 (Drinking Fountain) 1F | |
| 保護者ラウンジ (Parents Lounge) 2F | |
| キッズ専用 ATM (KidZo ATM) 1F, 2F | |
| インフォメーションデスク (Information Desk) 1F | |
| AED 1F | |

| 飲食店&ショッピング Food Court & Shopping | |
|-----------------------------------|------------------|
| アール・エフ・ワン 1F (RF1) | R1 SOZAI |
| シャウエッセン 1F (SCHAU ESSEN) | シャウエッセン |
| ピザラエクスプレス 2F (PIZZA-LA EXPRESS) | PIZZA-LA EXPRESS |
| モスバーガー 1F (MOS BURGER) | MOS BURGER |
| ナショナルストア【お土産】 1F (National Store) | NATIONAL STORE |

飲食店、ナショナルストアは、「日本円」を使用のお店です。
キッズを使うことはできません。
The National Store and Food Court only accept Japanese Yen. You cannot use kidZos at these shops.

| マップにあるマークの意味 Legend | |
|------------------------|------------------------|
| +Z キッズをもらう Earn kidZos | -Z キッズを払う Spend kidZos |
| ★ 大人も入場可 Adults OK | 👶 乳幼児向け Toddlers OK |

| パビリオンにあるマークの意味 Establishment Information Mark | |
|---|------------------------------|
| 🔗 プロアクト(キッズニア プロフェッショナル会員向け限定アクティビティ) ProAct (KidZania Professional Exclusive Activity) | |
| 🗣️ 英語アクティビティ All English Activity | 👔 アルバイトアクティビティ Part-time Job |
| 🎂 パーステサーサービス Birthday Service | 📷 フォトサービス Photo Service |
| 👶 e-kidZo 使用可 e-kidZo OK | |

- 共用通路 Access
- 階段 (Stairs)
- エレベーター (Elevator)
- 非常口 (Emergency Exit)



2F

階段 (Stairs) ※全部で4か所あります。エレベーター (Elevator) 非常口 (Emergency Exit)

パビリオン Establishments

| | | |
|---|----|------------------------------|
| 71 ラジオ局 [Radio Station] | +Z | J-WAVE 81.3FM |
| 72 サッカースタジアム [Soccer Stadium] | -Z | |
| 73 絵の具屋 [Watercolors Shop] | -Z | サクラクレパス |
| 74 鉛筆工場 [Pencil Factory] | +Z | uni MITSUBISHI PENCIL |
| 76 メガネショップ [Glasses Shop] | +Z | Zoff |
| 81 プリント工房 [Printing Company] | -Z | DNP |
| 82 パソコン工場 [PC Factory] | +Z | mouse |
| 83 家電専門店 [Electronics Store] | +Z | Itojima |
| 84 出版社 [Publishers] | +Z | KODANSHA |
| 85 ミルクハウス / 商品開発エリア [Milk House / Product Development Area] | +Z | 森永乳業 |
| 乳幼児エリア [Milk House / Toddler Area] | ☆ | |
| 86 証券会社 [Securities Company] | +Z | 大和証券グループ |
| 87 CMスタジオ [Commercial Studio] | +Z | ECC |
| 88 街時計 [City Clock] | +Z | SEIKO |
| 89 病院 [Hospital] | +Z | Johnson & Johnson |
| 外科手術室 [Surgery Room] / 眼科手術室 [Ophthalmic Surgery Room] / 新生児室 [Nursery] | | FAMILY OF COMPANIES IN JAPAN |
| 救命救急室 [Emergency Room] / 薬局 [Pharmacy] | | |
| 90 スポーツクラブ [Sports Club] | -Z | RENAISSANCE |

オフィシャル サプライヤー Official Supplier



飲食店 Food Court



サービス Services

- トイレ (Restroom)
 - 女性専用トイレ (Ladies Room)
 - おむつ交換台 (Diaper Changing Table)
 - 授乳室 (Baby Care Center)
 - キッズ専用 ATM (KidZo ATM)
 - ベビーカー置き場 (Stroller Parking)
 - 保護者ラウンジ (Parents Lounge)
 - ドリンクバー (有料) (Drink Bar (¥))
 - 充電サービス (有料) (Service Fee (¥))
- スマートフォンの充電に便利です。 Convenient for charging smartphones.

パビリオンのくわしい情報は インフォメーションボードを見てね!

Federal Information Bureau OF KIDZANIA 6

REGISTERED ESTABLISHMENT: **PATISSERIE SHOP** パティスリーショップ

ROLE: **PATISSIER** パティシエ

・花束をモチーフにした焼き菓子を作る

| | |
|----------------------|-----------------|
| CAPACITY 定員 | DURATION 所要時間目安 |
| ~6人 | ~35分 |
| SUGGESTED AGE おすすめ年齢 | ECONOMY キッズ |
| 3歳 | +Z 5 |

Information ようこそキッズニア東京へ! Welcome to KidZania Tokyo!

What kind of place is KidZania?
It's a city for all Kids from 3 to 15 years old.

▶ **These are the things you can do here** ▶ Do different jobs and earn money.
 • Use your salary to shop, eat, take lessons and more.
 • Deposit and save your salary at the bank.

When you decide which activity you want to try, please go to the establishment and talk to a Supervisor. Only the kid who will do the activity can register at the establishment.

Traveler's Cheque ... Use your Travelers Cheque like money at establishments.

KidZos ... Once you have finished an activity, your salary is paid in kidZos. After earning some kidZos, there are several things you can do.
 • Shop at the Department Store. • Enjoy a service.
 • Save your kidZos at the Bank.

▶ **Inside KidZania**
 • Kids can only use kidZos at KidZania. (Adults cannot use kidZos.) The National Store and Food Court only accept Japanese Yen. You cannot use kidZos at these shops.

▶ **Important things at KidZania.**
 • Allergy information is shown at the front of the establishments.
 • Food made during activities must be eaten before you leave KidZania.
 • For your safety please walk slowly inside of KidZania.
 • If you have any questions, please ask a Supervisor.

キッズニアってどんなところ? 3~15歳の、キッズニアのみなさんのための「街」です。ここで、みなさんは次のようなことができます。

- 好きな仕事を選んで働く
- 働いてもらったお給料を使う (買い物やサービスを受けるなど)
- お給料を銀行に預金する

ポイント ... パビリオンに入れるのは子どもだけです。大人は入ることができません。自分のしたいアクティビティが決まったら、パビリオンのスーパーバイザーに声をかけてください。受付ができるのは本人分のみです。

トラベラーズチェック ... キッズを払うパビリオンで使えます。

キッズ ... 働くとお給料として「キッズ」がもらえます。キッズを使って、みなさんは次のようなことができます。

- デパートで買い物する
- サービスを受ける
- 銀行にキッズを預ける

ちゅうい キッズを使えるのは、子どもだけです。(大人は使うことができません。)

ナショナルストア 飲食店 (☺☺☺) は、「日本円」を使うお店です。キッズを使うことはできません。

そのほかキッズニア全体のことについて

- アレルギーについては、各パビリオンのスーパーバイザーに相談してください。
- アクティビティで作った食べ物は、キッズニアの中で食べてください。
- 安全のため、キッズニア内ではゆっくり歩きましょう。
- そのほか、何か分からないことや困ったことがあれば、スーパーバイザーに聞いてください。

アルバイトアクティビティ Part-time Job

一部のパビリオンでは、所要時間が約15分の「アルバイトアクティビティ」を実施しています。体験時間が短いので空き時間の有効活用にオススメです。

このマークのあるパビリオンで実施しています。

バースデーカード提示特典

誕生日のお子さまはチェックイン時、または入場後にパビリオンスタッフにお声がけください。バースデーカードをプレゼントします。

キッズを支払うアクティビティが無料 (デパートでの買い物、特別イベントには使用できません)

シークレットプレゼント 1:00pm/7:00pm 中央広場にお集まりください

※イベントの開催状況によって内容が異なる場合があります。

KidZania Tokyo

〒135-8614 東京都江東区豊洲2-4-9 アーバンドックららぽーと豊洲1 ノースポート3F
 Urban Dock Lalaport Toyosu1, North Port 3rd floor 2-4-9 Toyosu, Koto-ku Tokyo

Tel: 0570-06-4646 www.kidzania.jp

キッズニア公式SNSで
 キッズニア東京のさまざまな情報を配信中!

はじめる! 地球のためにできること