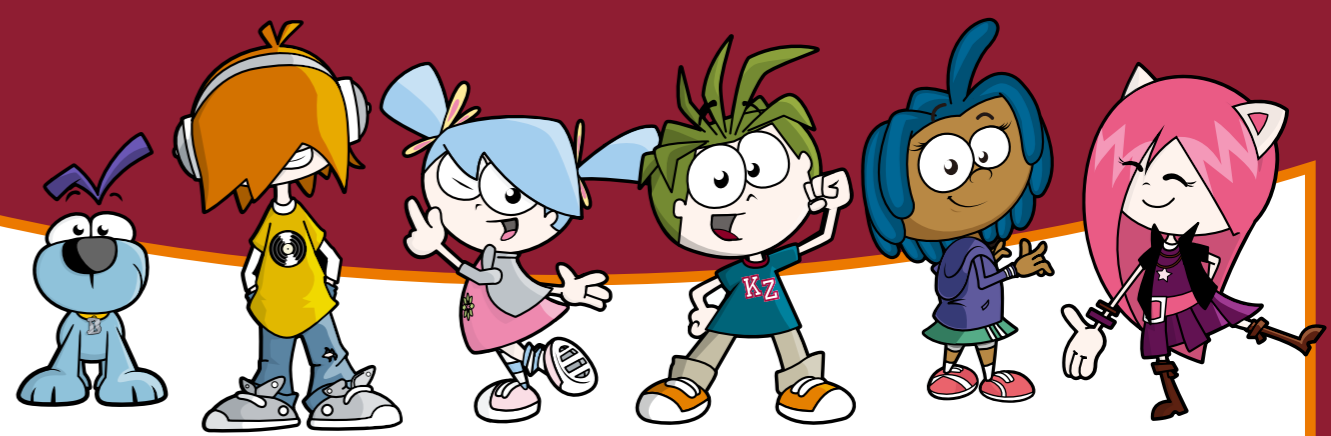


KidZania

Koshien

City Map



1F

Welcome to KidZania

B1F



| パビリオン Establishments | |
|---|------|
| 1 カーライフサポートセンター [Car Life Support Center] | +Z |
| 2 ガソリンスタンド [Gas Station] | +Z |
| 3 レンタカー [Car Rental] | -Z |
| 4 運転免許試験場 [Department of Motor Vehicles] | -Z |
| 5 自動車工場 [Car Plant] | +Z |
| 6 ポストレコーディングスタジオ [Post-Recording Studio] | +Z |
| 7 通信会社 [Telecom Company] | +Z |
| 8 楽屋 [Acting Academy] | - |
| 10 マジックスタジオ [Magic Studio] | ☆ +Z |
| 11 劇場 [Theater] | ☆ - |
| 演劇 [Performance] | 🎭 +Z |
| お笑いライブ [Live Comedy] | 🎤 +Z |
| ファッションショー [Fashion Show] | 👗 +Z |
| パレード [Parade] | +Z |
| 12 クライミングビルディング / クライミング [Climbing Building / Climbing] | -Z |
| 13 クライミングビルディング / ビルメンテナンス [Climbing Building / Building Maintenance] | +Z |
| 14 サラダショップ [Salad Shop] | +Z |
| 15 ソフトクリームショップ [Softcream Shop] | -Z |
| 16 パスタスタンド [Pasta Stand] | +Z |
| 17 すし屋 [Sushi Restaurant] | +Z |
| 18 パッケージング・ラボ [Packaging Lab] | +Z |
| 19 歯科医院 [Dental Clinic] | +Z |
| 20 ケアサポートセンター (出口) [Care Support Center (Exit)] | - |
| 21 ペインティングウォール [Painting Wall] | +Z |
| 22 イベントスペース1 [Event Space 1] | - |
| 23 動画制作スタジオ [Video Production Studio] | +Z |
| 24 パーカリー [Bakery] | +Z |
| 25 消防署 (出口) [Fire Department (Exit)] | - |

| パビリオン Establishments | |
|---|----------------------|
| 26 病院 (出口) [Hospital (Exit)] | - |
| 27 デパート [Department Store] | +Z -Z Takashimaya |
| 28 おしごと相談センター [Job Information Center] | +Z RECRUIT |
| 29 ゲーム会社 [Game Company] | +Z Nintendo |
| 30 花屋 [Flower Shop] | -Z |
| 31 はんこ屋 [Stamp Shop] | -Z 三井不動産 |
| 32 キッズニア プロフェッショナル特設ブース [KidZania Professional Special Booth] | -Z uni |
| 33 筆記具屋 [Pen Shop] | -Z MITSUBISHI PENCIL |
| 34 ネイルサロン [Nail Salon] | -Z |
| 35 メガネショップ [Glasses Shop] | -Z OWNDAYS |
| 37 リユースショップ [Reuse Shop] | +Z EcoRing |
| 39 警備センター [Security Center] | +Z ALSOK |
| 40 銀行 [Bank] | +Z SMBC 三井住友銀行 |
| 42 キッチンリフォームセンター [Kitchen Renovation Center] | +Z Takara standard |
| 43 医薬品研究所 [Medical Lab] | +Z ROHTO |
| 44 電子マネーセンター [Electronic Money Center] | - JCB |
| 45 キッズニアSDGsセンター [KidZania SDGs Center] | - |
| 46 裁判所 [Courthouse] | ☆ +Z |
| 47 警察署 [Police Department] | +Z GLORY |
| 48 送配電会社 [Transmission and Distribution Company] | +Z 関西電力送配電 |
| 49 宅配センター [Courier Service] | +Z ヤマト運輸 |
| 50 ソーセージ工房 [Sausage Factory] | +Z NH Nipponham |
| 51 冷蔵サポートセンター [Refrigerator Support Center] | +Z GALILEI |
| 61 水道施設 [Waterworks] | +Z TAISEI KIKO |
| 62 ホースパーク [Horse Park] | +Z -Z JRA |

| サービス Services | |
|---|------|
| ✕ 空港 (Airport) 1F | (RF) |
| 🚻 トイレ (Restroom) 1F, 2F | |
| ♿ バリアフリートイレ (Barrier Free Restroom) 1F | |
| 👶 おむつ交換台 (Diaper Changing Table) 1F, 2F | |
| 👶 授乳室 (Baby Care Center) 2F | |
| 🏥 救護室 (First Aid) 1F | |
| 🚰 水飲み場 (Drinking Fountain) 1F | |
| 🏧 キッズ専用 ATM (KidZo ATM) 1F, 2F | |
| 👪 保護者ラウンジ (Parents Lounge) 2F | |
| ℹ️ インフォメーションデスク (Information Desk) 1F | |
| 🚑 AED 1F, 2F | |

| 飲食店 & ショッピング Food Court & Shopping | |
|-------------------------------------|----------------------------|
| 🍽️ アール・エフ・ワン 1F (RF1) | RF1 SOZAI |
| 🍷 シャウエッセン 1F (SCHAU ESSEN) | SCHAU ESSEN |
| 🍷 ドング 1F (DONQ) | boulangerie française DONQ |
| 🍷 ピザラエクスプレス 2F (PIZZA-LA EXPRESS) | PIZZA-LA EXPRESS |
| 🛒 ナショナルストア【お土産】 1F (National Store) | THE NATIONAL STORE |

飲食店、ナショナルストアは、「円(本当のお金)」を使うお店です。キッズを使うことはできません。
The National Store and Restaurants only accept Japanese Yen. You cannot use kidZos at these shops.

| マップにあるマークの意味 Legend | |
|---------------------|-----------------------|
| +Z | キッズをもらう (Earn KidZos) |
| -Z | キッズを払う (Spend KidZos) |
| ☆ | 大人も入場可 (Adults OK) |
| 👶 | 乳幼児向け (Toddlers OK) |

| パビリオンにあるマークの意味 Establishment Information Mark | |
|---|---|
| 🏠 | フロアクト(キッズニア プロフェッショナル会員向け限定アクティビティ) (ProAct (KidZania Professional Exclusive Activity)) |
| 🕒 | アルバイトアクティビティ (Part-time Job) |
| 🇬🇧 | 英語アクティビティ (All English Activity) |
| eZ | e-kidZo 使用可 (e-kidZo OK) |
| 📷 | フォトサービス (Photo Service) |



2F

- 階段 (Stairs)
- エレベーター (Elevator)
- 非常口 (Emergency Exit)

ようこそキッズニア甲子園へ! Welcome to KidZania Koshien!

キッズニアってどんなところ? 3~15歳の、キッズニアのみなさんのための「街」です。ここで、みなさんは次のようなことができます。

- 好きな仕事を選んで働く
- 働いてもらったお給料を使う(買い物やサービスを受けるなど)
- お給料を銀行に預金する

ポイント ... パビリオンに入れるのはキッズニアだけです。大人は入ることができません。自分のしたいアクティビティが決まったら、パビリオンのスーパーバイザーにお声をかけてください。受付ができるのは本人分のみです。

トラベラーズチェック ... キッツを払うパビリオンで使えます。または、銀行でキッツに両替する。

キッツ ... 働くと、お給料として「キッツ」がもらえます。キッツを使って、みなさんは次のようなことができます。

- テパートで買い物する
- サービスを受ける
- 銀行にお金を預ける

ちゅうい キッツを使えるのは、キッズニアだけです。(大人は使うことができません。)

そのほかキッズニア全体のことについて

- アレルギーについては、各パビリオンのスーパーバイザーに相談してください。
- アクティビティで作った食べ物は、キッズニアの中で食べてください。
- 走ると危ないですから、走らないでください。
- そのほか、何かわからないことや困ったことがあれば、インフォメーションデスクに聞いてください。

What kind of place is KidZania?
It's a city for all Kids from 3 to 15 years old.

▶ These are the things you can do here

- Do different jobs and earn money.
- Use your salary to shop, eat, take lessons and more.
- Deposit and save your salary at the bank.

When you decide which activity you what to try, please go to the establishment and talk to a Supervisor. Only the kid who will do the activity can register at the establishment.

Traveler's Cheque Use your Travelers Cheque like money at establishments or exchange it for 50 kidZos at the Bank.

KidZos Once you have finished an activity, your salary is paid in kidZos. After earning some kidZos, there are several things you can do.

- Shop at the Department Store or Shopping Alley.
- Enjoy a service.
- Save your kidZos at the Bank.

▶ Inside KidZania

- Kids can only use kidZos at KidZania. (Adults cannot use KidZos.)
- The National Store and Food Court only accept Japanese Yen. You cannot use kidZos at these shops.

▶ Important things at KidZania.

- Allergy information is shown at the front of the establishments.
- Food made during activities must be eaten before you leave KidZania.
- Please do not run! Please walk inside of KidZania.
- If you have any questions, please ask the Information Desk.

パビリオン Establishments

| | | | |
|---|-----------------------------------|---------------------------------|-------------------------|
| 71 飛行機 [Airplane] | ANA | 84 病院 [Hospital] | フコク生命 |
| 72 電車 [Train Station] | 阪神電気鉄道 | 85 証券会社 [Securities Company] | 大和証券グループ |
| 73 ボイラ施設 [Boiler Facility] | MiURA | 86 ガラス工場 [Glass Factory] | AGC |
| 74 テレビ局 [TV Station] | テレビ大阪 | 87 チョコレート工場 [Chocolate Factory] | Glico |
| 75 街時計 [City Clock] | SEIKO | 88 食品開発センター [Food R&D Center] | FSVT |
| 76 石けん工場 [Soap Factory] | 牛乳石鹸 | 89 科学研究所 [Science Lab] | Yakult |
| 77 イベントスペース2 [Event Space 2] | | 90 パソコン工場 [PC Factory] | mouse |
| 78 ミルクハウス/ラボエリア [Milk House / Lab Area] | 森永乳業 | 91 イベントスペース3 [Event Space 3] | |
| 79 乳幼児エリア [Milk House / Toddler Area] | | 92 ピザショップ [Pizza Shop] | PIZZA-LA JAPAN STANDARD |
| 80 ケアサポートセンター [Care Support Center] | 日の出医療福祉グループ | 93 DIYスタジオ [DIY Studio] | コーナン |
| 81 ラジオ局 [Radio Station] | FMB 2 meet the music on the radio | 94 消防署 [Fire Department] | |
| 82 不動産会社 [Real Estate Company] | CENTURY 21 | | |
| 83 モデルハウス [Model House] | AI 株式会社 | | |

オフィシャル サプライヤー Official Supplier

飲食店 Food Court

ピザラエクスプレス (PIZZA-LA EXPRESS)

サービス Services

- AED
- トイレ (Restroom)
- おむつ交換台 (Diaper Changing Table)
- 授乳室 (Baby Care Center)
- キッツ専用 ATM (KidZo ATM)
- 保護者ラウンジ (Parents Lounge)
- ドリンクバー (有料) (Drink Bar(¥))
- 充電サービス (有料) (Service Fee (¥))

スマートフォンの充電に便利です。 Convenient for charging smartphones.

アルバイトアクティビティ Part-time Job

一部のパビリオンでは、所要時間が約15分の「アルバイトアクティビティ」を実施しています。体験時間が短いので空き時間の有効活用におすすめです。

このマークのあるパビリオンで実施しています。

※日によっては、実施していない場合がありますので、詳しくは実施しているパビリオンのスーパーバイザーにお問い合わせください。

パビリオンのくわしい情報は、インフォメーションボードを見てね!

Need more information!

KidZania FUN! FUN! BIRTHDAY

誕生日をお祝いしてもらおう!

誕生月のお子さまは、入場後にパビリオンスーパーバイザーにお声がけください。バースデーカードやバースデーシールなどの特典をお渡しします。シークレットプレゼントもお楽しみに!

キッツを支払うアクティビティが無料に!

バースデーカードを見せると、キッツを支払うパビリオンが無料で体験できます。

※テパートでの買い物、特別イベントは対象外です。