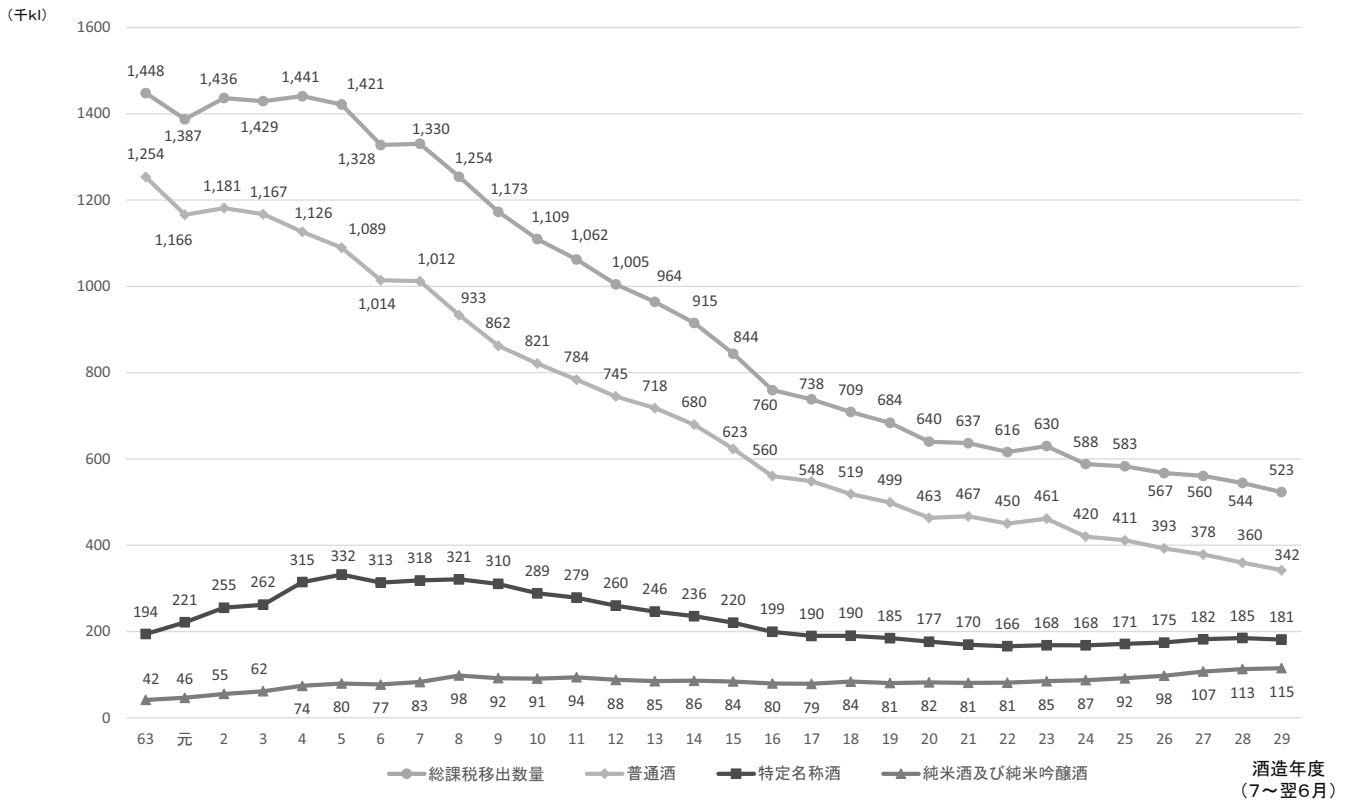


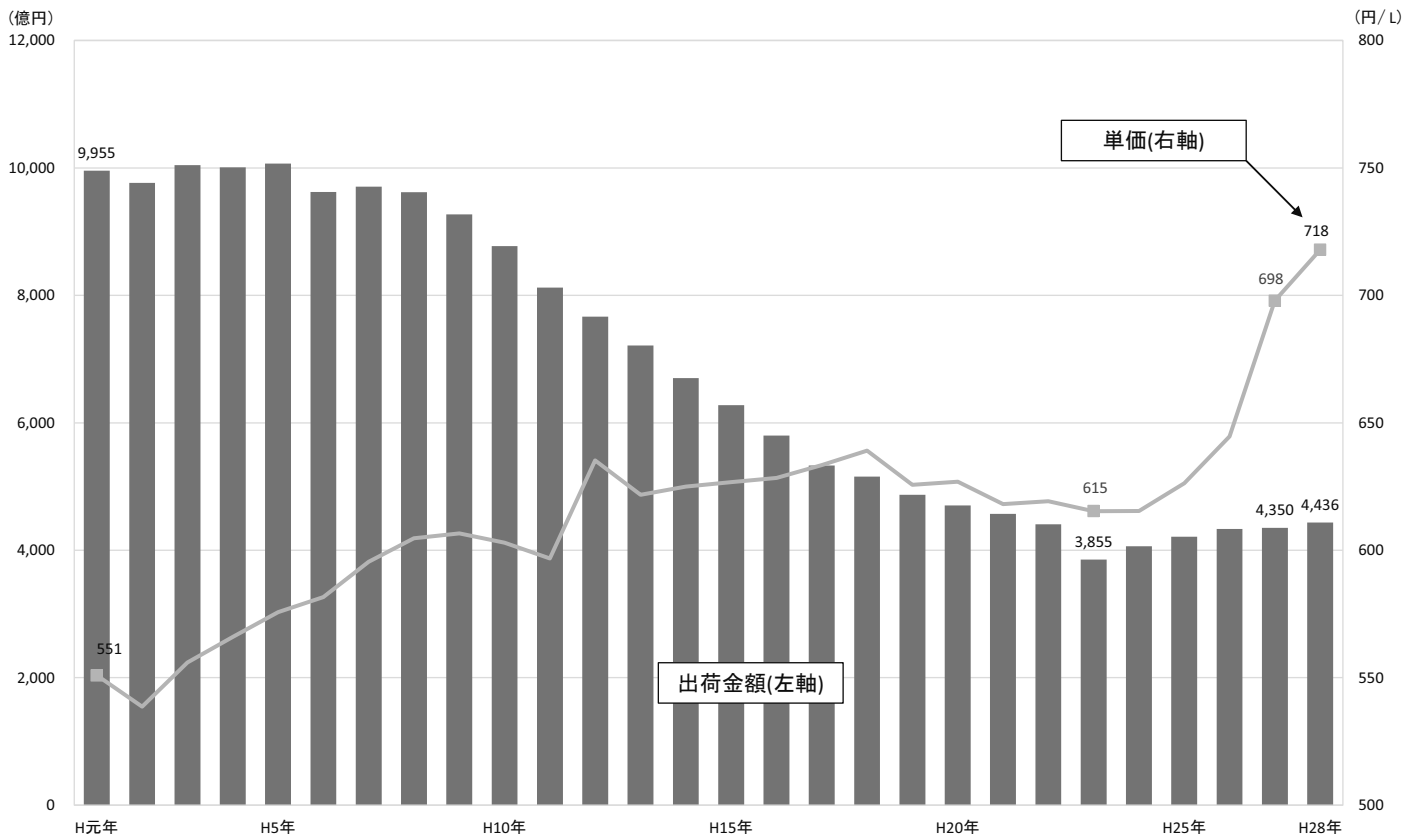
清酒のタイプ別 課税移出数量の推移



(注) 1 特定名称酒とは、清酒の製法品質表示基準（平成元年11月国税庁告示第8号）に定められた要件により分類された「吟醸酒」「純米酒」「本醸造酒」等の特定名称を表示した清酒をいう。
2 普通酒とは、特定名称酒以外の清酒をいう。

出典：「清酒製造状況等調査」（国税庁）より作成

付表3 清酒製造業の出荷金額と単価の推移



(注) 従業員4人以上の事業所
出典：経済産業省「工業統計表」より作成