

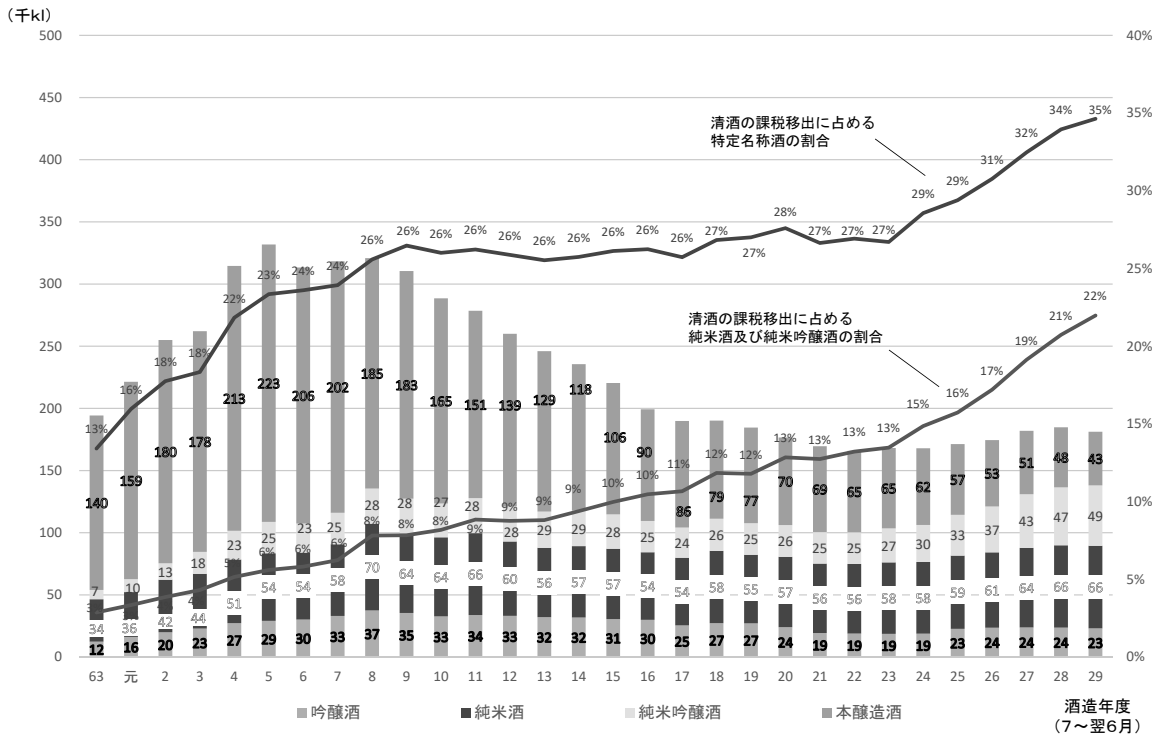
(8 酒類課税数量の推移(国税局分))

付表2 特定名称の清酒のタイプ別課税数量の推移表(国税局分)

酒造年度 タイプ	平19		24		27		28		29	
	kl	構成比 %	kl	構成比 %	kl	構成比 %	kl	構成比 %	kl	構成比 %
吟醸酒	27,109	4.0	18,849	3.2	23,813	4.2	23,638	4.3	23,083	4.4
純米酒	55,205	8.1	57,641	9.8	63,995	11.4	66,288	12.2	66,478	12.7
純米吟醸酒	25,376	3.7	29,728	5.1	43,189	7.7	46,570	8.6	48,515	9.3
本醸造酒	76,896	11.2	61,689	10.5	50,994	9.1	48,334	8.9	43,129	8.2
計	184,586	27.0	167,908	28.6	181,990	32.5	184,830	34.0	181,205	34.6
総移出数量	683,538	100.0	587,876	100.0	560,477	100.0	544,377	100.0	523,215	100.0

(注) 1 本表は、「清酒の製造状況等について」(国税庁)によった。  
 2 酒造年度は7月～翌年6月までをいう。

特定名称酒の課税移出数量等の推移



(注) 特定名称酒とは、清酒の製法品質表示基準(平成元年11月国税庁告示第8号)に定められた要件により分類された「吟醸酒」「純米酒」「本醸造酒」等の特定名称を表示した清酒をいう。  
 出典: 「清酒製造状況等調査」(国税庁)より作成