

## 7 酒類課税数量の推移(国税局分及び税関分の合計)

(単位:千kℓ)

品目 年度	清酒	合 成 清 酒	連 続 式 蒸 溜 焼 酎	単 式 蒸 溜 焼 酎	み り ん	ビ ール	果 実 酒	甘 味 果 実 酒	ウ イ ス キ ー	ブ ラ ン デ ー	発 泡 酒	リ キ ュ ール	ス ピ リ ツ ツ 等	そ の 他 の 醸 造 酒 等	合 計
昭和 45	1,601	38	161	53	31	2,982	6	27	132	5	0	23	9	0	5,068
50	1,747	22	122	73	41	3,908	31	21	249	8	0	22	6	1	6,250
55	1,473	21	141	107	69	4,533	47	18	354	18	0	24	8	2	6,814
60	1,355	21	366	260	80	4,861	69	20	272	27	5	91	33	5	7,464
平成 元	1,353	22	209	207	91	6,320	137	13	222	38	0	121	46	8	8,788
5	1,422	42	367	289	93	7,015	116	12	186	40	2	168	31	9	9,792
6	1,243	48	342	275	92	7,413	146	11	168	36	31	223	33	10	10,071
7	1,310	54	385	300	95	6,979	158	12	148	33	252	240	31	10	10,006
8	1,254	56	406	329	97	7,012	176	12	135	32	350	262	30	11	10,160
9	1,162	54	420	324	106	6,686	268	14	141	27	497	279	27	11	10,016
10	1,094	55	400	331	110	6,165	370	15	136	25	1,075	287	24	10	10,095
11	1,061	57	410	346	158	5,820	279	16	131	23	1,441	388	26	11	10,166
12	999	61	425	357	135	5,416	269	15	125	20	1,746	406	29	11	10,015
13	949	64	479	368	107	4,808	259	13	112	18	2,385	500	30	11	10,104
14	898	67	483	395	107	4,299	270	10	106	15	2,646	587	29	12	9,923
15	842	64	511	471	109	3,955	248	8	97	13	2,527	615	52	54	9,567
16	753	64	519	534	108	3,837	241	7	86	11	2,308	732	81	272	9,554
17	730	65	505	539	112	3,642	257	7	84	10	1,699	770	83	1,047	9,549
18	700	58	495	550	113	3,528	236	14	80	9	1,591	813	106	1,069	9,362
19	676	55	465	569	115	3,466	237	10	74	9	1,535	1,066	129	858	9,266
20	653	51	478	537	111	3,199	246	7	76	8	1,383	1,337	216	790	9,093
21	616	47	480	532	108	3,018	250	7	84	7	1,148	1,685	265	755	9,001
22	603	44	462	508	107	2,943	274	7	96	7	967	1,917	303	726	8,963
23	603	41	450	508	104	2,859	302	8	96	7	855	2,058	320	724	8,936
24	583	39	439	506	104	2,804	344	8	101	6	786	2,138	333	672	8,863
25	587	38	439	512	106	2,842	364	9	110	6	761	2,268	375	623	9,040
26	555	35	405	477	104	2,714	369	10	122	6	783	2,124	444	550	8,698
27	554	34	400	486	108	2,764	379	9	142	6	767	2,166	500	522	8,836
28	538	31	386	480	106	2,710	368	8	149	6	732	2,191	569	500	8,773
29	525	29	377	465	103	2,628	382	8	167	5	694	2,269	640	452	8,745

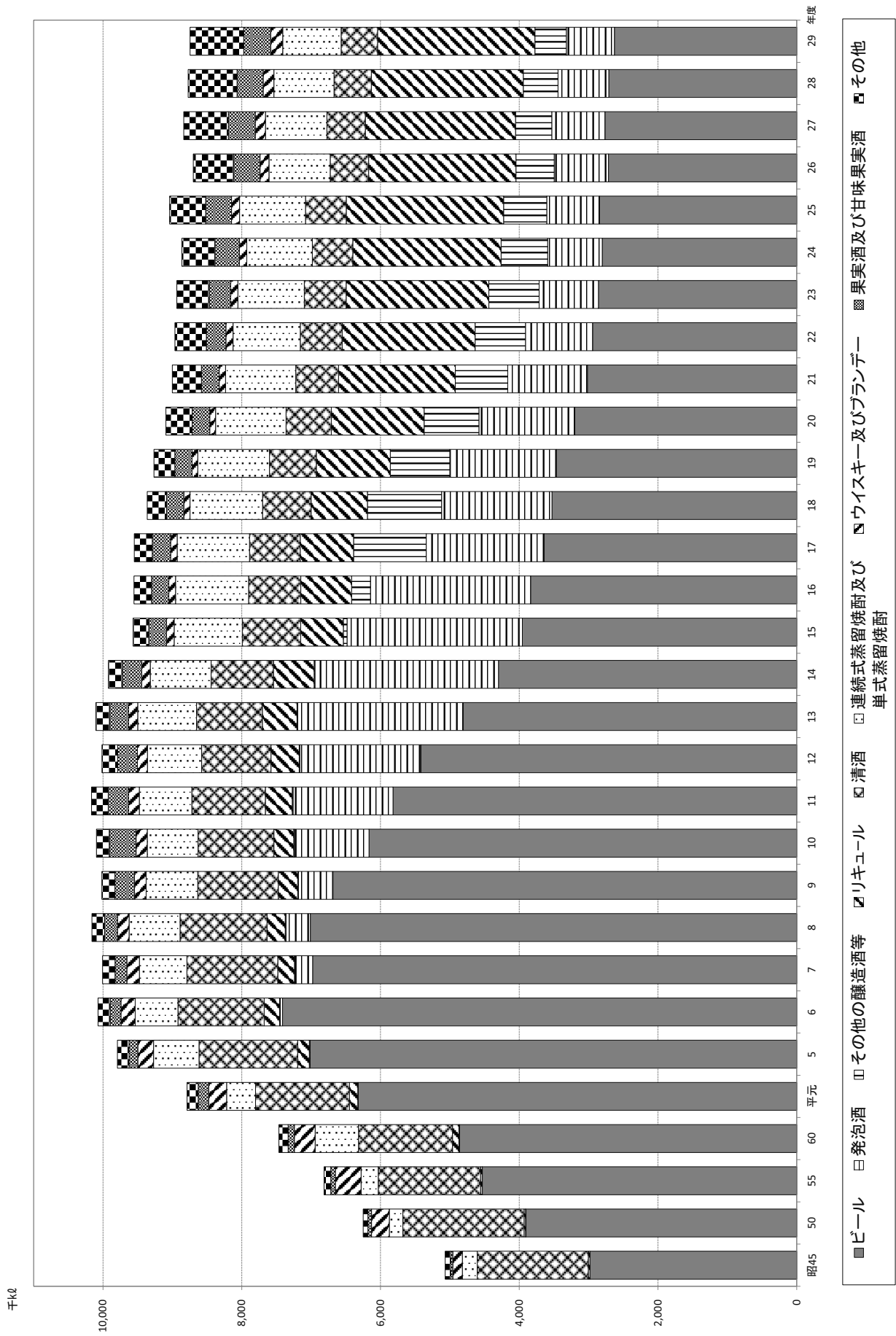
(注) 1 本表は、主として「国税庁統計年報」(4月～翌年3月)によった。

2 品目は、平成18年度改正後の酒税法の品目によった。

3 平成17年度以前の品目別課税数量は、現行の品目に対応する平成18年度改正前の酒税法の種類又は品目の課税数量である。

4 スピリッツ等には原料用アルコールを含み、その他の醸造酒等には粉末酒及び雑酒を含む。

( 7 酒類課税数量の推移 ( 国税局分及び税関分の合計 ) )



(7 酒類課税数量の推移(国税局分及び税関分の合計))

付表 酒類課税数量の推移表(国税局分及び税関分の合計)

品目	年度							
	平19	24	27	28	29	対19年度比	対24年度比	対前年度比
	kℓ	kℓ	kℓ	kℓ	kℓ	%	%	%
清 酒	679,053	583,006	554,029	538,071	525,398	77.4	90.1	97.6
合 成 清 酒	55,475	39,125	34,147	31,269	29,333	52.9	75.0	93.8
連 続 式 蒸 留 焼 酎	465,448	439,209	399,691	385,616	377,157	81.0	85.9	97.8
単 式 蒸 留 焼 酎	569,374	506,161	485,539	479,533	464,604	81.6	91.8	96.9
み り ん	114,524	104,069	107,956	106,213	103,415	90.3	99.4	97.4
ビ ー ル	3,466,420	2,803,592	2,764,195	2,709,758	2,628,186	75.8	93.7	97.0
果 実 酒	237,489	344,226	378,979	368,297	381,956	160.8	111.0	103.7
甘 味 果 実 酒	9,656	7,907	8,526	7,627	7,592	78.6	96.0	99.5
ウ イ ス キ ー	73,850	100,747	142,154	148,824	167,043	226.2	165.8	112.2
ブ ラ ン デ ー	8,600	6,326	6,194	5,777	5,453	63.4	86.2	94.4
発 泡 酒	1,535,194	785,896	767,184	732,058	694,065	45.2	88.3	94.8
リ キ ュ ー ル	1,066,313	2,138,087	2,165,698	2,191,445	2,269,196	212.8	106.1	103.5
ス ピ リ ッ ツ 等	129,357	333,414	500,321	568,664	639,667	494.5	191.9	112.5
そ の 他 の 醸 造 酒 等	857,835	671,682	521,806	500,292	452,173	52.7	67.3	90.4
合 計	9,265,587	8,863,450	8,836,409	8,773,475	8,745,246	94.4	98.7	99.7

(注) 1 本表は、主として「国税庁統計年報」(4月～翌年3月)によった。

2 品目は、平成18年度改正後の酒税法の品目によった。

3 スピリッツ等には原料用アルコールを含み、その他の醸造酒等には粉末酒及び雑酒を含む。

## 8 酒類課税数量の推移(国税局分)

(単位:千ℓ)

品目 年度	清酒	合成 清酒	連続式蒸留 焼酎	単式蒸留 焼酎	みりん	ビール	果実酒	甘味 果実酒	ウイスキー	ブランデー	発泡酒	リキュール	スピリッツ等	その他の 醸造酒等	合計
昭和 45	1,601	38	161	52	31	2,981	5	25	130	4	-	23	8	0	5,060
50	1,747	22	122	73	41	3,905	24	19	228	6	-	22	5	0	6,214
55	1,473	21	141	107	69	4,521	35	16	332	12	-	23	7	1	6,758
60	1,355	21	363	260	80	4,851	47	15	252	20	5	90	31	3	7,394
平成 元	1,353	22	206	207	91	6,250	71	11	168	27	0	107	41	6	8,559
5	1,421	42	359	289	93	6,895	58	9	142	29	1	163	26	5	9,534
6	1,243	48	330	275	92	7,086	64	8	126	26	26	216	27	5	9,572
7	1,310	54	362	300	95	6,766	75	7	110	24	205	233	23	3	9,568
8	1,253	56	373	328	97	6,846	84	7	101	21	318	252	21	4	9,762
9	1,162	54	381	324	106	6,570	119	11	109	19	475	267	19	3	9,619
10	1,093	55	357	331	110	6,096	146	11	104	20	1,053	280	16	3	9,676
11	1,061	57	359	346	158	5,779	120	13	103	18	1,400	378	17	3	9,810
12	999	61	365	357	134	5,389	103	12	100	15	1,693	395	20	3	9,646
13	949	64	408	368	106	4,778	101	10	89	13	2,342	486	21	3	9,738
14	898	67	404	394	106	4,271	105	6	82	11	2,600	571	20	3	9,538
15	841	64	431	469	108	3,929	89	5	77	10	2,488	597	44	45	9,197
16	753	64	431	532	107	3,810	80	4	69	8	2,278	711	73	261	9,182
17	730	65	425	539	111	3,613	99	4	67	8	1,683	743	75	1,036	9,197
18	700	58	418	550	112	3,499	81	7	65	7	1,580	783	98	1,058	9,016
19	676	55	396	569	113	3,442	81	6	59	6	1,526	1,023	121	848	8,922
20	653	51	410	536	110	3,175	83	4	63	6	1,374	1,270	209	781	8,726
21	616	47	411	531	106	2,996	83	4	71	6	1,141	1,575	256	747	8,589
22	603	44	398	508	106	2,920	88	4	81	5	961	1,745	292	718	8,472
23	603	41	388	507	103	2,822	95	4	80	5	850	1,819	297	718	8,332
24	583	39	380	505	103	2,767	99	4	83	5	781	1,882	317	665	8,211
25	587	38	380	511	104	2,806	110	5	92	5	756	1,997	361	616	8,369
26	555	35	353	476	103	2,681	110	6	103	5	778	1,858	432	544	8,040
27	554	34	350	485	106	2,732	113	5	120	5	761	1,925	489	517	8,196
28	538	31	342	479	104	2,681	114	4	126	4	727	1,975	557	495	8,177
29	525	29	334	464	102	2,600	121	4	143	4	689	2,049	627	447	8,139

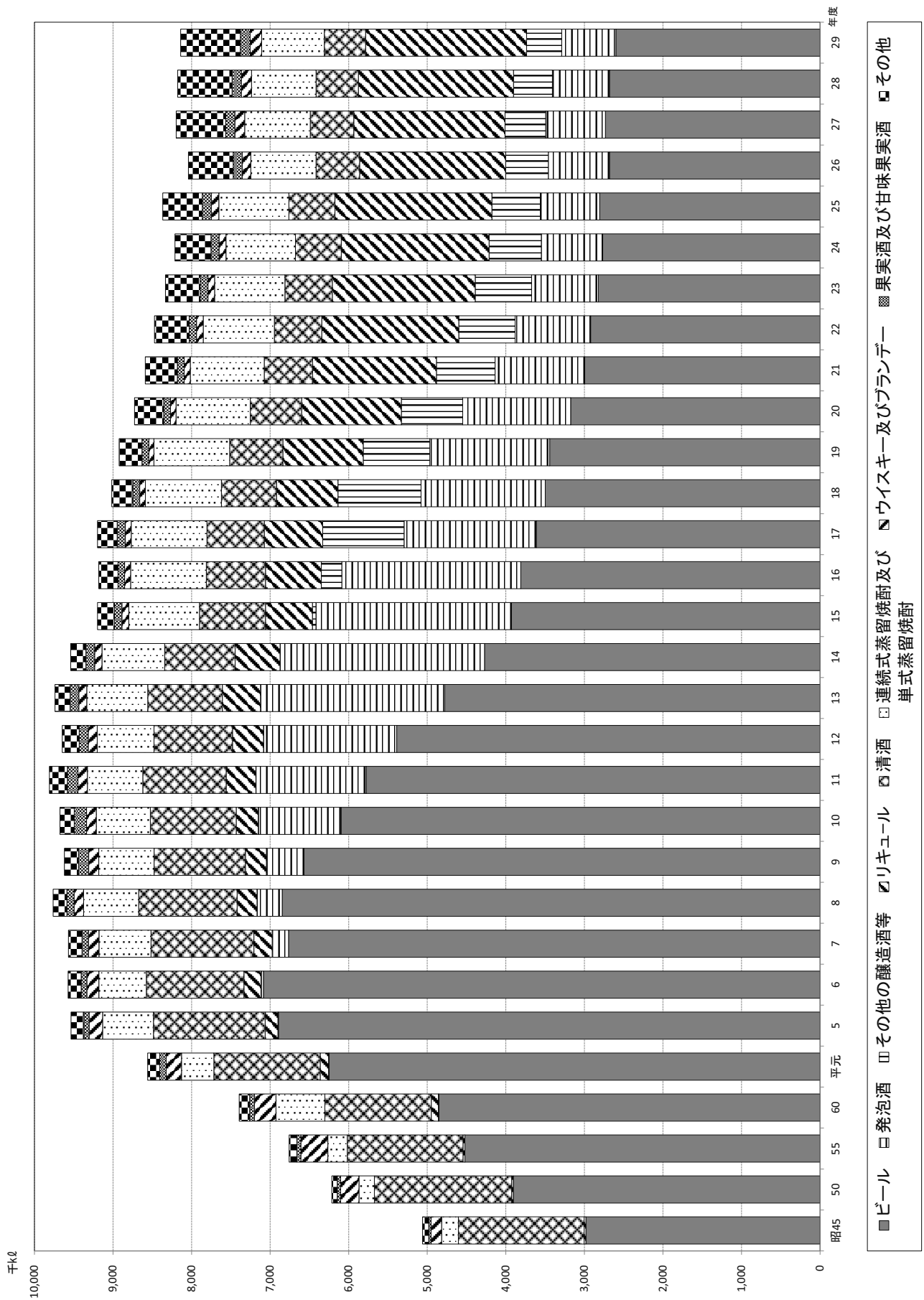
(注) 1 本表は、主として「国税庁統計年報」(4月～翌年3月)による。

2 品目は、平成18年度改正後の酒税法の品目による。

3 平成17年度以前の品目別課税数量は、現行の品目に対応する平成18年度改正前の酒税法の種類又は品目の課税数量である。

4 スピリッツ等には原料用アルコールを含み、その他の醸造酒等には酎未酒及び雑酒を含む。

( 8 酒類課税数量の推移 ( 国税局分 ) )



(8 酒類課税数量の推移(国税局分))

付表1 酒類課税数量の推移表(国税局分)

品目	年度							
	平19	24	27	28	29	対19年度比	対24年度比	対前年度比
	kℓ	kℓ	kℓ	kℓ	kℓ	%	%	%
清酒	675,944	582,952	553,989	538,025	525,349	77.7	90.1	97.6
合成清酒	55,475	39,108	34,130	31,254	29,319	52.9	75.0	93.8
連続式蒸留焼酎	395,632	379,735	350,194	341,583	333,982	84.4	88.0	97.8
単式蒸留焼酎	568,975	505,458	485,011	479,124	464,188	81.6	91.8	96.9
みりん	113,319	102,504	106,175	104,482	101,747	89.8	99.3	97.4
ビール	3,442,082	2,766,743	2,732,321	2,681,181	2,599,797	75.5	94.0	97.0
果実酒	80,681	98,770	112,653	114,026	120,553	149.4	122.1	105.7
甘味果実酒	5,787	3,673	4,573	3,998	3,974	68.7	108.2	99.4
ウイスキー	59,272	82,979	119,936	125,549	143,056	241.4	172.4	113.9
ブランデー	6,192	4,853	4,784	4,485	4,119	66.5	84.9	91.8
発泡酒	1,526,474	781,247	761,186	726,744	688,790	45.1	88.2	94.8
リキュール	1,023,324	1,881,850	1,925,399	1,974,924	2,049,157	200.2	108.9	103.8
スピリッツ等	120,750	316,570	489,256	556,999	627,457	519.6	198.2	112.6
その他の醸造酒等	847,906	664,744	516,511	494,542	447,051	52.7	67.3	90.4
合計	8,921,813	8,211,188	8,196,112	8,176,947	8,138,548	91.2	99.1	99.5

- (注) 1 本表は、主として「国税庁統計年報」(4月～翌年3月)によった。  
 2 品目は、平成18年度改正後の酒税法の品目によった。  
 3 スピリッツ等には原料用アルコールを含み、その他の醸造酒等には粉末酒及び雑酒を含む。

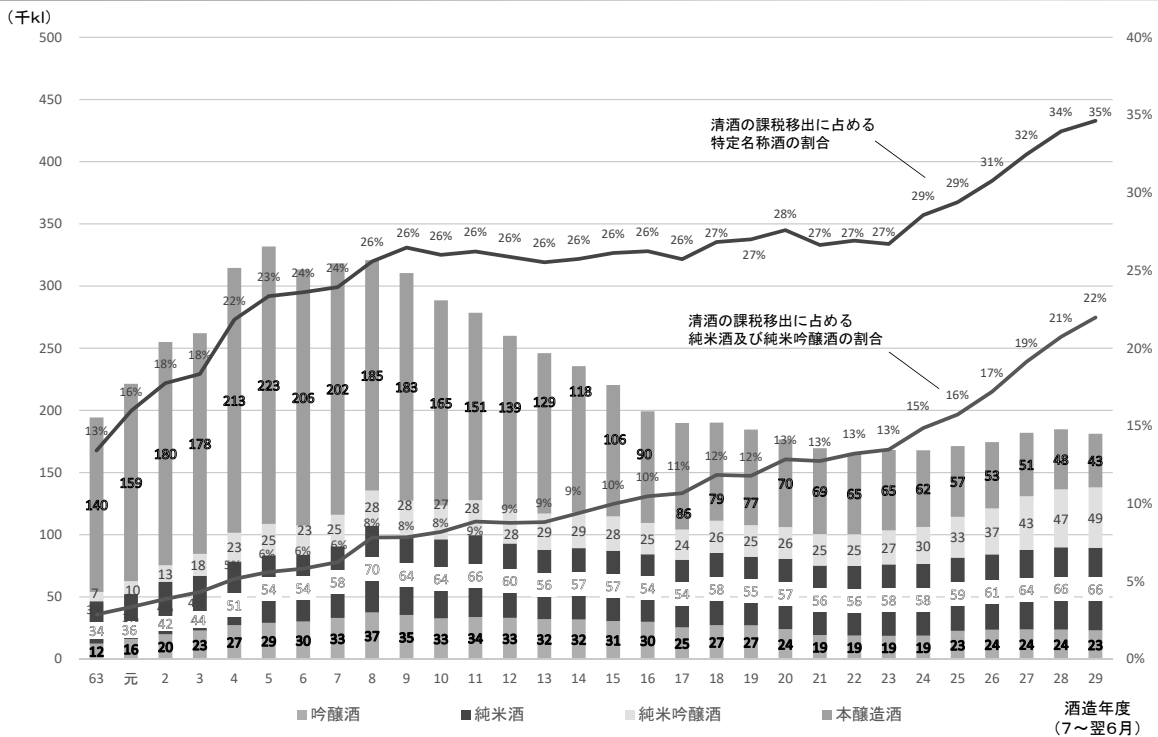
(8 酒類課税数量の推移(国税局分))

付表2 特定名称の清酒のタイプ別課税数量の推移表(国税局分)

酒造年度 タイプ	平19		24		27		28		29	
	kl	構成比 %	kl	構成比 %	kl	構成比 %	kl	構成比 %	kl	構成比 %
吟醸酒	27,109	4.0	18,849	3.2	23,813	4.2	23,638	4.3	23,083	4.4
純米酒	55,205	8.1	57,641	9.8	63,995	11.4	66,288	12.2	66,478	12.7
純米吟醸酒	25,376	3.7	29,728	5.1	43,189	7.7	46,570	8.6	48,515	9.3
本醸造酒	76,896	11.2	61,689	10.5	50,994	9.1	48,334	8.9	43,129	8.2
計	184,586	27.0	167,908	28.6	181,990	32.5	184,830	34.0	181,205	34.6
総移出数量	683,538	100.0	587,876	100.0	560,477	100.0	544,377	100.0	523,215	100.0

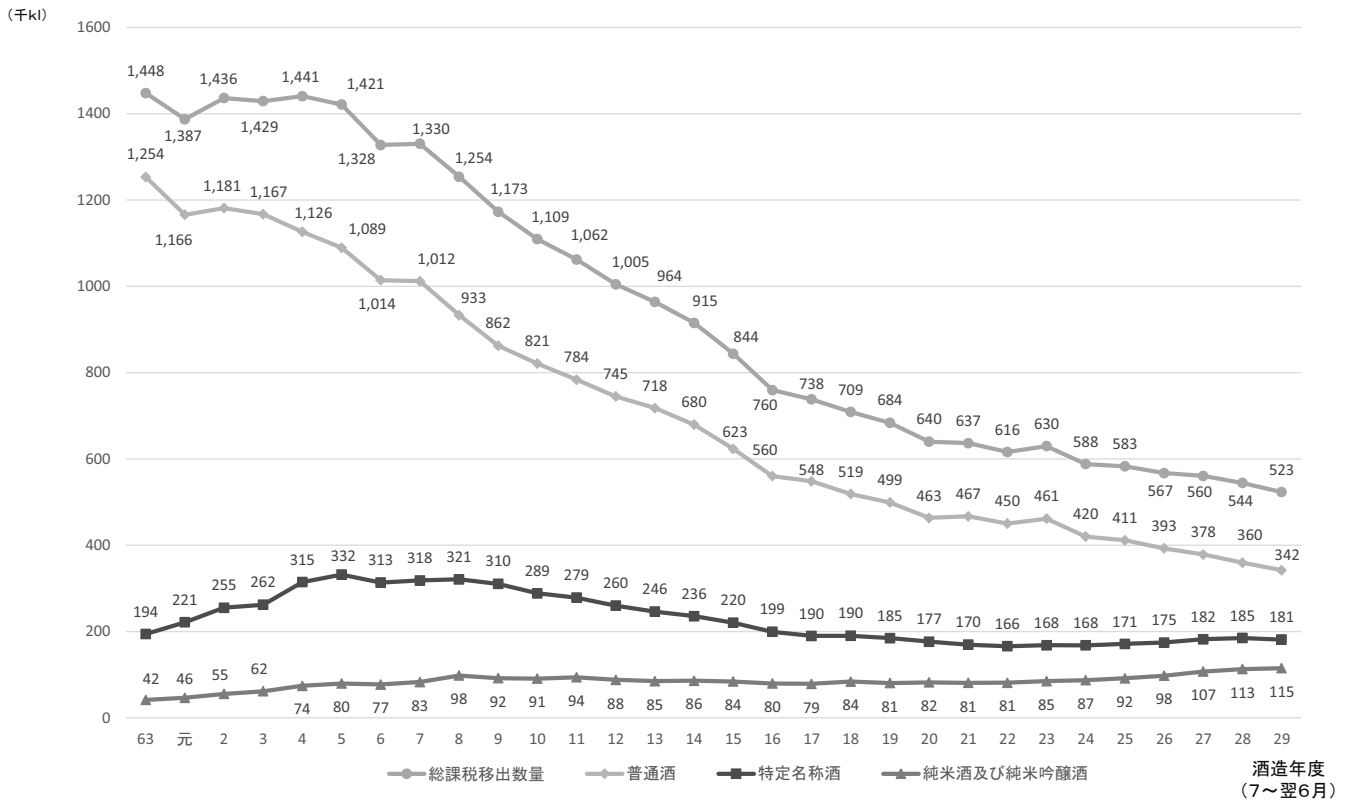
(注) 1 本表は、「清酒の製造状況等について」(国税庁)によった。  
2 酒造年度は7月～翌年6月までをいう。

特定名称酒の課税移出数量等の推移



(注) 特定名称酒とは、清酒の製法品質表示基準(平成元年11月国税庁告示第8号)に定められた要件により分類された「吟醸酒」「純米酒」「本醸造酒」等の特定名称を表示した清酒をいう。  
出典:「清酒製造状況等調査」(国税庁)より作成

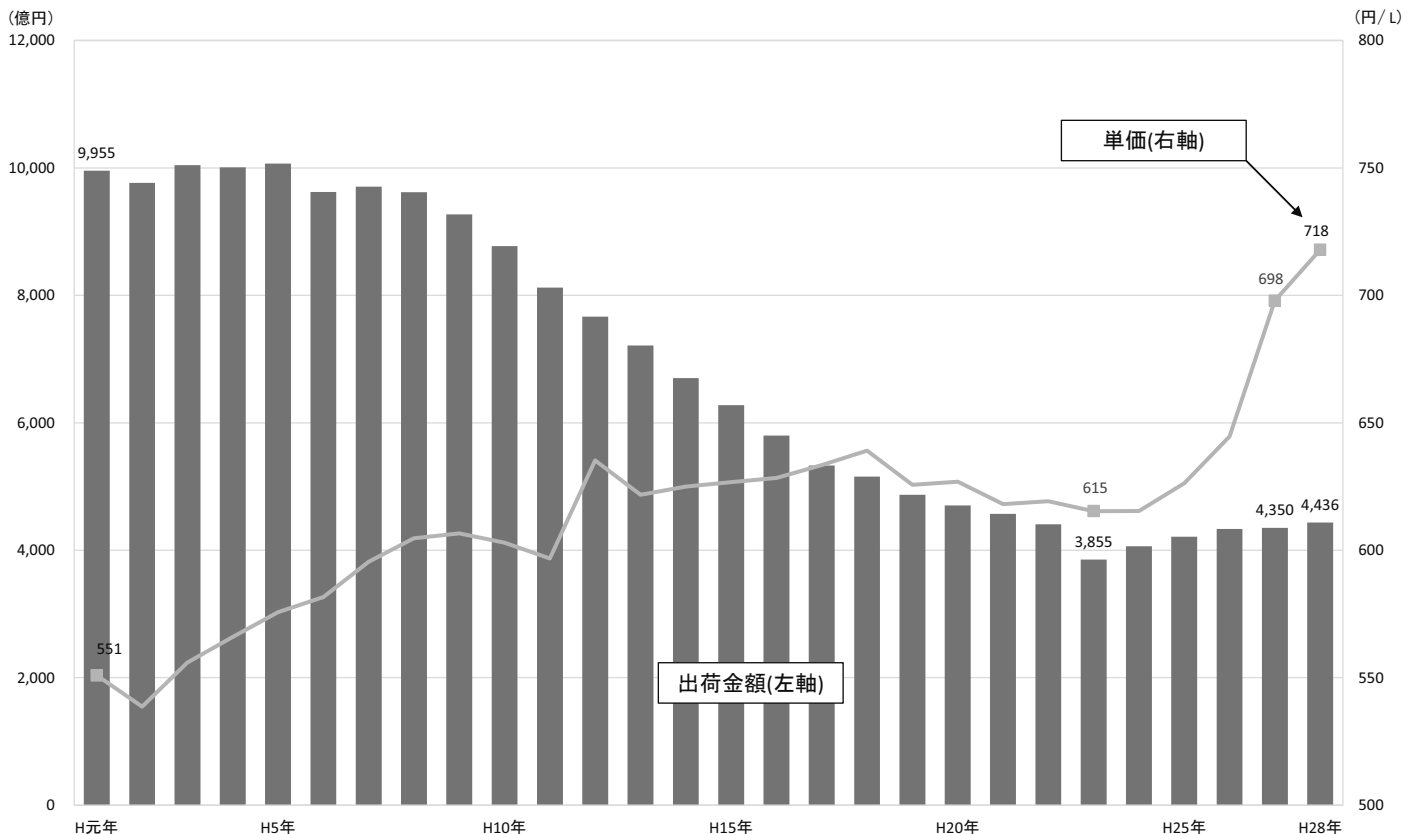
## 清酒のタイプ別 課税移出数量の推移



(注) 1 特定名称酒とは、清酒の製法品質表示基準（平成元年11月国税庁告示第8号）に定められた要件により分類された「吟醸酒」「純米酒」「本醸造酒」等の特定名称を表示した清酒をいう。  
2 普通酒とは、特定名称酒以外の清酒をいう。

出典：「清酒製造状況等調査」（国税庁）より作成

## 付表3 清酒製造業の出荷金額と単価の推移



(注) 従業員4人以上の事業所  
出典：経済産業省「工業統計表」より作成



9 酒類課税数量の推移(税関分)

(単位:千kg)

品目 年度	清酒	合成 清酒	連続式蒸留 焼酎	単式蒸留 焼酎	みりん	ビール	果実酒	甘味 果実酒	ウイスキー	ブランデー	発泡酒	リキュール	スピリッツ等	その他の 醸造酒等	合計
昭和 45	0	0	0	0	0	1	1	1	2	0	0	0	1	0	8
50	0	0	0	0	0	3	7	2	21	2	0	0	1	1	36
55	0	0	0	0	0	12	12	2	22	5	0	1	1	1	56
60	0	0	3	0	0	9	22	5	20	7	0	1	2	2	71
平成 元	0	0	3	0	0	71	67	2	54	11	0	14	5	3	229
5	0	0	8	0	0	120	58	3	43	11	1	5	5	4	259
6	0	0	12	0	0	327	82	3	42	10	5	7	6	5	499
7	0	0	22	0	0	213	83	5	38	9	46	7	8	6	439
8	0	0	33	1	0	166	92	4	33	10	32	10	8	7	398
9	0	0	39	0	0	117	149	3	32	8	22	12	8	7	397
10	0	0	43	0	0	69	223	3	31	5	22	8	8	6	419
11	0	0	51	0	1	41	158	3	28	5	42	11	9	8	356
12	0	0	60	0	1	27	166	3	26	5	53	11	9	8	370
13	0	0	71	0	1	30	158	4	23	5	43	14	9	8	366
14	0	0	79	1	1	28	165	4	23	4	45	16	9	9	385
15	0	0	81	2	1	26	159	3	20	4	38	18	9	9	370
16	0	0	88	2	1	27	161	3	17	3	29	22	8	11	371
17	0	0	80	0	1	29	158	3	17	3	16	27	8	11	352
18	0	0	76	0	1	28	155	6	15	3	11	31	8	11	346
19	0	0	70	0	1	24	157	4	15	2	9	43	9	10	344
20	0	0	68	0	1	24	163	3	14	2	9	67	8	9	367
21	0	0	69	0	1	22	167	3	14	1	8	110	8	9	412
22	0	0	65	1	2	23	186	3	15	1	5	172	10	8	491
23	0	0	62	1	2	38	207	4	17	2	5	239	22	7	604
24	0	0	59	1	2	37	245	4	18	1	5	256	17	7	652
25	0	0	59	1	2	35	255	4	17	1	5	271	14	6	671
26	0	0	52	1	2	32	259	4	18	1	5	265	12	6	658
27	0	0	49	1	2	32	266	4	22	1	6	240	11	5	640
28	0	0	44	0	2	29	254	4	23	1	5	217	12	6	597
29	0	0	43	0	2	28	261	4	24	1	5	220	12	5	607

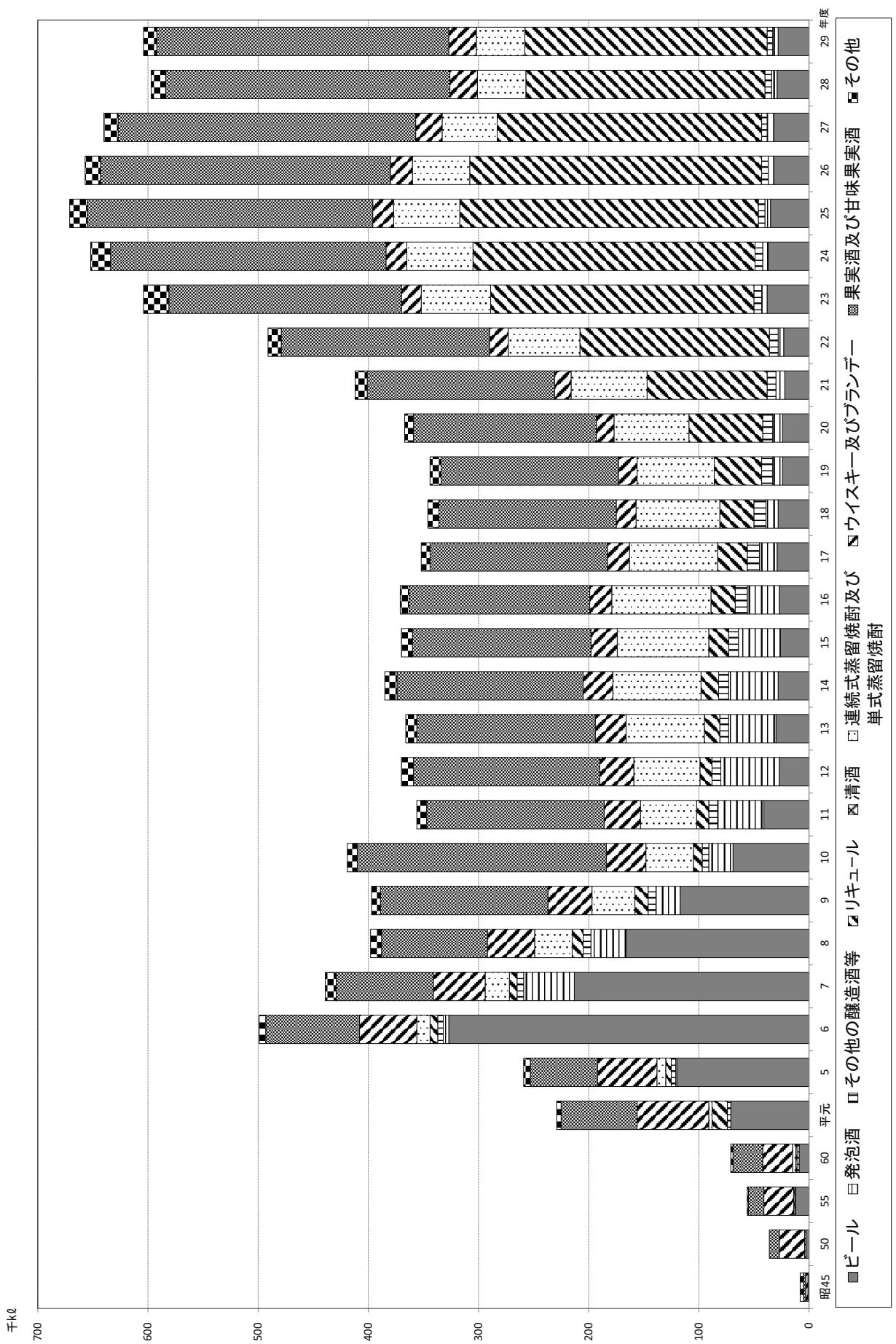
(注) 1 本表は、主として「国税庁統計年報」(4月～翌年3月)によった。

2 品目は、平成18年度改正後の酒税法の品目によった。

3 平成17年度以前の品目別課税数量は、現行の品目に対応する平成18年度改正前の酒税法の種類又は品目の課税数量である。

4 スピリッツ等には原料用アルコールを含み、その他の醸造酒等には粉末酒及び雑酒を含む。

( 9 酒類課税数量の推移 (税関分) )

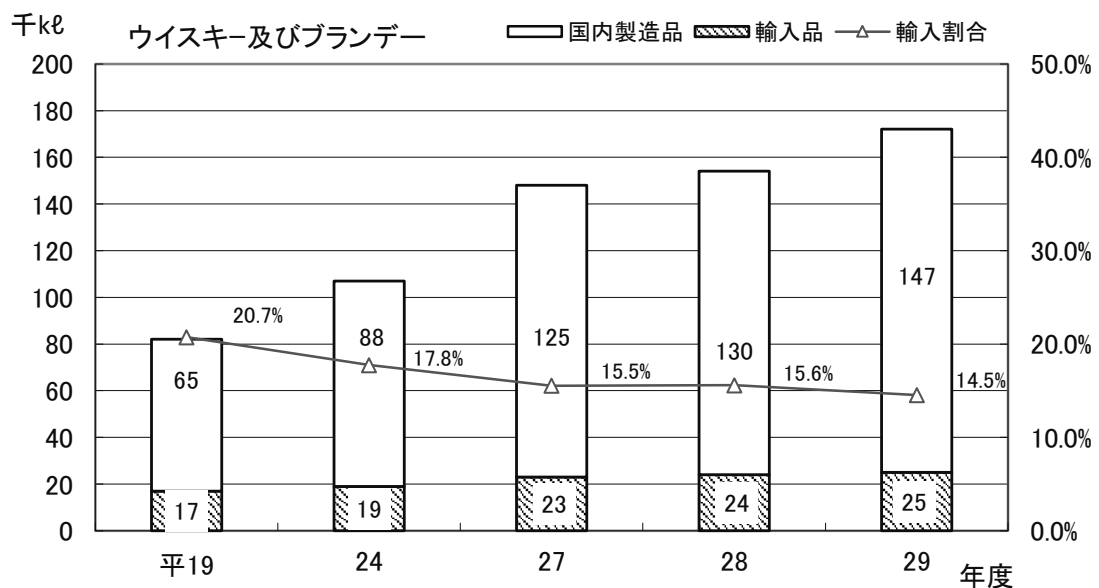
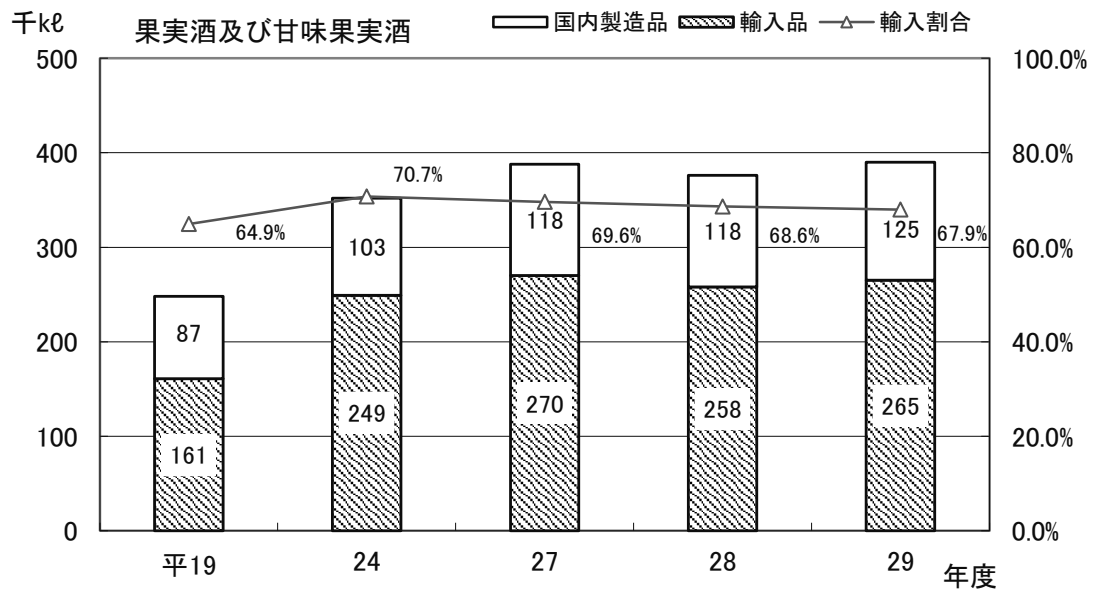
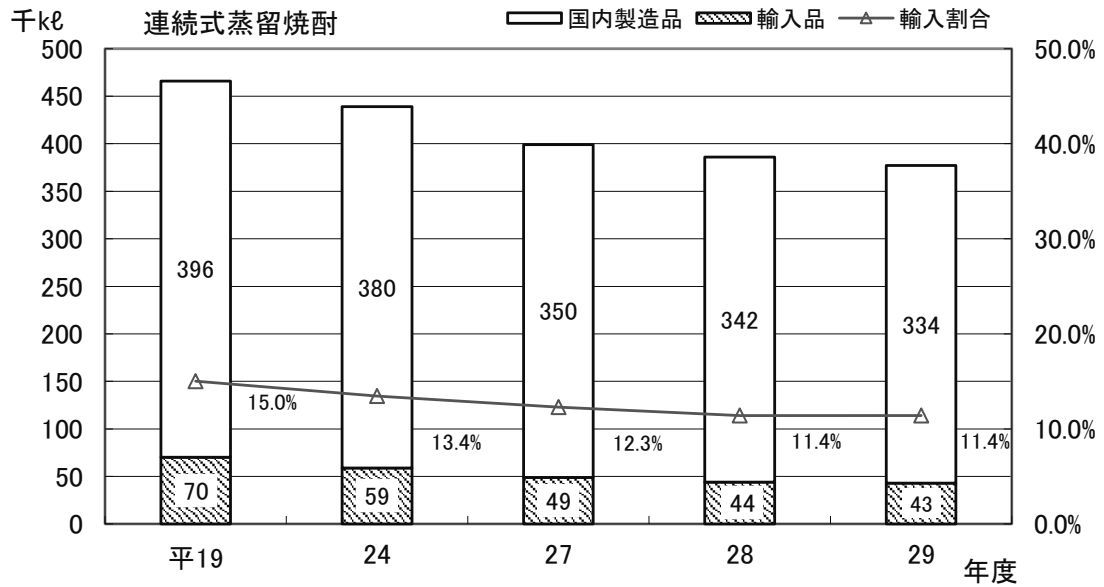


付表1 酒類課税数量の推移表(税関分)

品目	年度							
	平19	24	27	28	29	対19年度比	対24年度比	対前年度比
	kQ	kQ	kQ	kQ	kQ	%	%	%
清 酒	109	54	40	46	49	45.0	90.7	106.5
合 成 清 酒	0	17	17	15	14	-	-	93.3
連 続 式 蒸 留 焼 酎	69,816	59,474	49,497	44,033	43,175	61.8	72.6	98.1
単 式 蒸 留 焼 酎	399	703	528	409	416	104.3	59.2	101.7
み り ん	1,205	1,565	1,781	1,731	1,668	138.4	106.6	96.4
ビ ー ル	24,338	36,849	31,874	28,577	28,389	116.6	77.0	99.3
果 実 酒	156,808	245,456	266,326	254,271	261,403	166.7	106.5	102.8
甘 味 果 実 酒	3,869	4,234	3,953	3,629	3,618	93.5	85.5	99.7
ウ イ ス キ ー	14,578	17,768	22,218	23,275	23,987	164.5	135.0	103.1
ブ ラ ン デ ー	2,408	1,473	1,410	1,292	1,334	55.4	90.6	103.3
発 泡 酒	8,720	4,649	5,998	5,314	5,275	60.5	113.5	99.3
リ キ ュ ー ル	42,989	256,237	240,299	216,521	220,039	511.8	85.9	101.6
ス ピ リ ッ ツ 等	8,607	16,844	11,065	11,665	12,210	141.9	72.5	104.7
そ の 他 の 醸 造 酒 等	9,929	6,938	5,295	5,749	5,122	51.6	73.8	89.1
合 計	343,774	652,262	640,297	596,528	606,698	176.5	93.0	101.7

- (注) 1 本表は、主として「国税庁統計年報」(4月～翌年3月)によった。  
2 品目は、平成18年度改正後の酒税法の品目によった。  
3 平成17年度以前の品目別課税数量は、現行の品目に対応する平成18年度改正前の酒税法の種類又は品目の課税数量である。  
4 スピリッツ等には原料用アルコールを含み、その他の醸造酒等には粉末酒及び雑酒を含む。

付表2 国内製造品・輸入品別課税数量の推移



# 10 酒税課税額の推移(国税局分及び税関分の合計)

(単位:億円)

品目 年度	清酒	合成 清酒	連続式蒸留 焼酎	単式蒸留 焼酎	みりん	ビール	果実酒	甘味 果実酒	ウイスキー	ブランデー	発泡酒	リキュール	スピリッツ等	その他の 醸造酒等	合計
昭和	2,106	24	89	20	21	3,161	4	15	605	51	0	24	17	0	6,137
50	2,600	14	74	28	28	4,190	26	13	1,976	143	0	22	12	1	9,125
55	2,538	13	93	41	47	7,295	52	18	3,793	312	0	33	24	2	14,260
60	2,728	17	318	134	58	11,608	73	28	3,662	477	8	116	102	12	19,336
平成	1,963	15	249	139	20	13,150	63	13	2,294	375	0	111	148	8	18,549
5	1,777	27	460	199	20	14,594	52	12	1,743	371	2	148	112	9	19,527
6	1,614	35	510	262	20	16,327	78	12	1,635	347	46	197	118	11	21,211
7	1,709	39	581	300	20	15,464	85	13	1,431	323	301	217	115	11	20,610
8	1,633	40	602	326	21	15,540	96	13	1,305	310	343	235	108	12	20,583
9	1,508	38	693	391	23	14,817	148	16	1,032	205	523	267	97	12	19,771
10	1,412	39	918	551	24	13,661	203	16	554	103	1,133	295	85	11	19,005
11	1,365	40	965	652	42	12,898	152	16	516	91	1,516	373	83	13	18,721
12	1,279	43	1,001	752	32	12,002	145	14	486	82	1,834	386	82	13	18,150
13	1,209	45	1,131	860	24	10,656	140	13	434	71	2,503	461	79	13	17,638
14	1,139	46	1,140	925	23	9,528	145	10	408	60	2,776	531	78	13	16,822
15	1,065	50	1,203	1,107	23	8,761	163	9	369	54	3,302	552	91	43	16,792
16	950	50	1,221	1,262	23	8,501	162	8	326	45	3,093	643	111	194	16,588
17	918	50	1,185	1,274	24	8,068	170	9	318	41	2,281	674	109	731	15,849
18	803	54	1,171	1,312	23	7,751	184	15	295	37	2,133	712	127	846	15,461
19	772	55	1,103	1,363	23	7,611	187	12	271	33	2,057	916	148	692	15,244
20	746	51	1,135	1,285	22	7,024	195	10	279	31	1,854	1,132	214	636	14,613
21	703	46	1,139	1,270	22	6,626	198	9	312	27	1,541	1,415	255	608	14,171
22	688	43	1,095	1,213	21	6,463	217	9	358	26	1,297	1,590	284	585	13,891
23	695	41	1,067	1,216	21	6,279	240	10	362	27	1,146	1,701	300	584	13,687
24	671	39	1,039	1,212	21	6,156	273	10	374	24	1,055	1,770	314	541	13,498
25	675	38	1,042	1,227	21	6,239	289	11	392	25	1,024	1,876	348	502	13,708
26	636	35	959	1,142	21	5,957	293	12	421	24	1,055	1,873	401	444	13,274
27	635	34	946	1,161	22	6,068	301	11	490	24	1,034	1,786	446	421	13,378
28	617	31	913	1,145	21	5,948	293	9	493	22	988	1,805	506	404	13,195
29	602	29	891	1,111	21	5,768	304	9	548	21	937	1,866	567	365	13,039

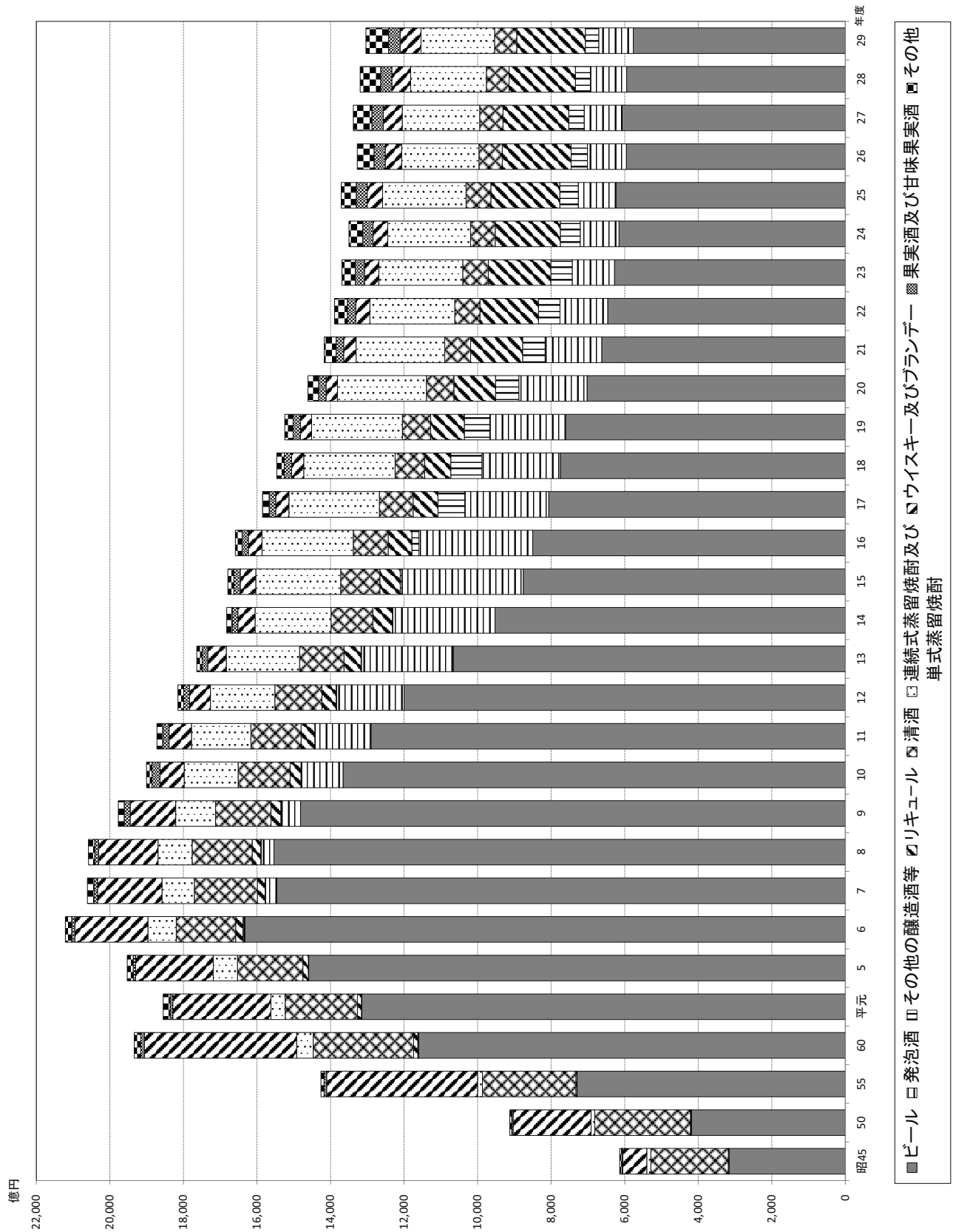
(注) 1 本表は、主として「国税庁統計年報」(4月～翌年3月)によった。

2 品目は、平成18年度改正後の酒税法の品目とした。

3 平成17年度以前の品目別課税額は、現行の品目に対応する平成18年度改正前の酒税法の種類又は品目の課税額である。

4 スピリッツ等には原料用アルコールを含み、その他の醸造酒等には粉末酒及び雑酒を含む。

(10 酒税課税額の推移 (国税局分及び税関分の合計))



(10 酒税課税額の推移(国税局分及び税関分の合計))

付表 酒税課税額の推移表(国税局分及び税関分の合計)

品目	年度							
	平19	24	27	28	29	対19年度比	対24年度比	対前年度比
	百万円	百万円	百万円	百万円	百万円	%	%	%
清 酒	77,208	67,072	63,489	61,674	60,179	77.9	89.7	97.6
合 成 清 酒	5,468	3,891	3,392	3,105	2,908	53.2	74.7	93.7
連続式蒸留焼酎	110,292	103,888	94,613	91,265	89,088	80.8	85.8	97.6
単式蒸留焼酎	136,344	121,213	116,093	114,534	111,060	81.5	91.6	97.0
み り ん	2,291	2,081	2,159	2,124	2,068	90.3	99.4	97.4
ビ ー ル	761,095	615,584	606,792	594,817	576,829	75.8	93.7	97.0
果 実 酒	18,748	27,337	30,089	29,285	30,375	162.0	111.1	103.7
甘 味 果 実 酒	1,187	979	1,052	937	945	79.6	96.5	100.9
ウ イ ス キ ー	27,131	37,371	49,049	49,276	54,785	201.9	146.6	111.2
ブ ラ ン デ ー	3,340	2,443	2,387	2,226	2,106	63.1	86.2	94.6
発 泡 酒	205,744	105,450	103,441	98,755	93,741	45.6	88.9	94.9
リ キ ュ ー ル	91,635	176,999	178,582	180,515	186,638	203.7	105.4	103.4
ス ピ リ ッ ツ 等	14,799	31,390	44,610	50,556	56,667	382.9	180.5	112.1
そ の 他 の 醸 造 酒 等	69,188	54,149	42,102	40,402	36,524	52.8	67.5	90.4
合 計	1,524,449	1,349,846	1,337,849	1,319,472	1,303,912	85.5	96.6	98.8

- (注) 1 本表は、主として「国税庁統計年報」(4月～翌年3月)によった。  
2 品目は、平成18年度改正後の酒税法の品目によった。  
3 スピリッツ等には原料用アルコールを含み、その他の醸造酒等には粉末酒及び雑酒を含む。

# 11 酒税課税額の推移(国税局分)

(単位:億円)

品目 年度	清酒	合 成 清 酒	連 続 式 蒸 留 焼 酎	単 式 蒸 留 焼 酎	み り ん	ビ ール	果 実 酒	甘 味 果 実 酒	ウ イ ス キ ー	ブ ラ ン デ ー	発 泡 酒	リ キ ュ ー ル	ス ピ リ ツ ツ 等	そ の 他 の 醸 造 酒 等	合 計
昭和	2,106	24	89	19	21	3,160	2	14	553	34	-	23	13	0	6,058
50	2,600	14	74	28	28	4,187	13	10	1,628	69	-	19	9	0	8,679
55	2,538	13	93	41	47	7,276	28	13	3,371	133	-	28	18	1	13,598
60	2,728	17	316	134	58	11,585	38	19	3,228	283	8	107	90	4	18,615
平成	1,963	15	247	139	20	13,002	31	10	1,733	267	0	95	129	5	17,656
5	1,777	27	451	199	20	14,343	25	9	1,296	264	1	139	92	4	18,646
6	1,614	35	492	262	20	15,604	33	9	1,196	250	40	184	92	4	19,833
7	1,709	39	547	300	20	14,992	40	8	1,045	230	235	202	83	3	19,454
8	1,633	40	552	325	21	15,171	45	8	964	206	301	216	74	3	19,561
9	1,507	38	627	391	23	14,558	64	11	786	146	498	247	64	3	18,963
10	1,412	39	816	551	24	13,509	79	12	418	82	1,109	274	50	3	18,378
11	1,365	40	840	652	42	12,808	65	12	400	70	1,472	348	47	3	18,163
12	1,279	43	856	752	31	11,942	55	11	378	60	1,777	359	43	3	17,588
13	1,208	45	962	859	24	10,589	54	9	336	53	2,457	430	42	2	17,069
14	1,139	46	951	923	22	9,465	55	6	309	42	2,728	499	39	2	16,226
15	1,065	50	1,012	1,101	23	8,703	57	6	285	39	3,251	519	54	31	16,196
16	950	50	1,013	1,256	23	8,440	53	5	255	32	3,053	608	78	180	15,996
17	918	50	997	1,273	24	8,004	62	5	248	30	2,259	635	76	716	15,296
18	803	54	990	1,311	22	7,688	62	8	233	26	2,117	670	94	831	14,910
19	772	55	938	1,362	23	7,557	62	7	211	24	2,045	866	112	679	14,713
20	746	51	974	1,284	22	6,971	65	6	223	23	1,841	1,062	183	625	14,074
21	703	46	976	1,269	21	6,578	64	5	255	21	1,530	1,313	220	597	13,599
22	688	43	943	1,211	21	6,412	69	5	296	21	1,288	1,437	249	575	13,258
23	695	41	920	1,214	21	6,196	75	5	294	20	1,138	1,493	252	574	12,939
24	671	39	899	1,210	21	6,075	77	5	301	18	1,046	1,548	268	532	12,710
25	675	38	902	1,225	21	6,162	86	6	322	19	1,014	1,634	303	493	12,899
26	636	35	838	1,140	21	5,887	85	7	346	19	1,044	1,634	360	436	12,487
27	635	34	830	1,160	21	5,998	88	6	400	18	1,022	1,572	406	414	12,603
28	617	31	810	1,144	21	5,885	89	5	398	17	977	1,613	462	396	12,465
29	602	29	790	1,110	20	5,706	95	5	450	16	926	1,671	522	358	12,299

(注) 1 本表は、主として「国税庁統計年報」(4月～翌年3月)による。

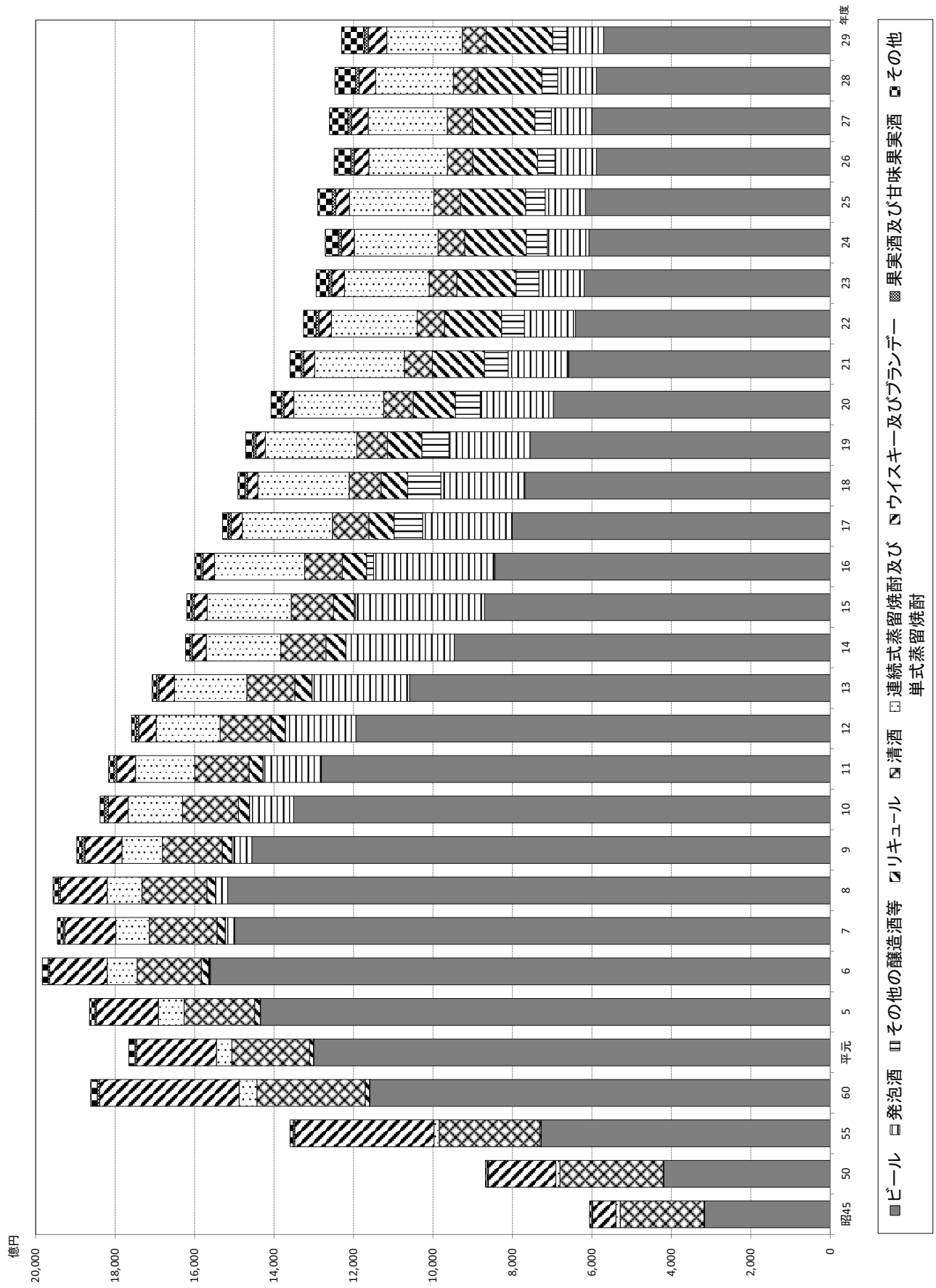
2 品目は、平成18年度改正後の酒税法の品目による。

3 平成17年度以前の品目別課税額は、現行の品目に対応する平成18年度改正前の酒税法の種類又は品目の課税額である。

4 スピリッツ等には原料用アルコールを含む、その他の醸造酒等には粉末酒及び雑酒を含む。



(11 酒税課税額の推移 (国税局分))



(注) その他は、合成清酒、みりん及びスピリッツ等の合計である。

付表 酒税課税額の推移表(国税局分)

品目	年度							
	平19	24	27	28	29	対19年度比	対24年度比	対前年度比
	百万円	百万円	百万円	百万円	百万円	%	%	%
清酒	77,196	67,066	63,484	61,669	60,173	77.9	89.7	97.6
合成清酒	5,468	3,889	3,390	3,104	2,907	53.2	74.7	93.7
連続式蒸留焼酎	93,799	89,918	82,994	80,965	78,977	84.2	87.8	97.5
単式蒸留焼酎	136,244	121,041	115,963	114,434	110,958	81.4	91.7	97.0
みりん	2,266	2,050	2,124	2,090	2,035	89.8	99.3	97.4
ビール	755,741	607,479	599,781	588,531	570,589	75.5	93.9	97.0
果実酒	6,203	7,719	8,784	8,943	9,472	152.7	122.7	105.9
甘味果実酒	713	490	589	524	529	74.2	108.0	101.0
ウイスキー	21,146	30,127	40,005	39,822	45,024	212.9	149.4	113.1
ブランデー	2,369	1,850	1,821	1,707	1,570	66.3	84.9	92.0
発泡酒	204,467	104,609	102,213	97,650	92,638	45.3	88.6	94.9
リキュール	86,580	154,755	157,230	161,271	167,072	193.0	108.0	103.6
スピリッツ等	11,215	26,775	40,603	46,227	52,158	465.1	194.8	112.8
その他の醸造酒等	67,862	53,217	41,361	39,599	35,806	52.8	67.3	90.4
合計	1,471,268	1,270,984	1,260,340	1,246,535	1,229,907	83.6	96.8	98.7

- (注) 1 本表は、主として「国税庁統計年報」(4月～翌年3月)によった。  
2 品目は、平成18年度改正後の酒税法の品目によった。  
3 スピリッツ等には原料用アルコールを含み、その他の醸造酒等には粉末酒及び雑酒を含む。