

地理院地図Vector (仮称)

-自分で地図をデザインできるサイト-

PCやスマホから
アクセス!

<https://maps.gsi.go.jp/vector/>

地理院地図Vector



いろいろな地図表示にカスタマイズできます!



地理院地図Vector (仮称) は、ベクトルタイル*を用いたウェブ地図であり、地図表示を様々な形にカスタマイズできます。

例えば、空中写真の上に必要な情報 (ここでは地名や道路・鉄道等) のみを上乗せ表示させた地図表現をすることができます。また、文字情報を大きくした表現、文字情報を消した白地図表現も作成できるので、学校教育現場や防災分野で活用ができます。

*ベクトル形式の地図データをタイルに分割したものであり、ユーザが色や表現を設定できる性質を有する。



「地理院地図Vector (仮称)」でできること

「地理院地図Vector (仮称)」で用いられているベクトルタイルは、画像ではなく、機械判読が容易な地図データであるため、地図デザインの自由な設定等が可能です。

地図表現の編集・保存ができる！



背景地図の色の変更、表示・非表示の切替、文字の大きさ変更等ができます。また、これらの設定を保存・共有することができます。

地図の回転や鳥瞰表示ができる！



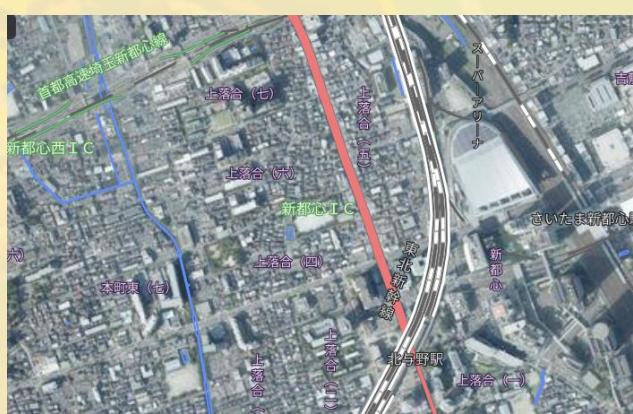
注記や記号の向きを保ったまま、地図を回転させ、鳥瞰表示にすることもできます。

地理院地図と同様の情報がある！

【国土の基本情報】		【国土の地形】	
基本図	写真	地形起伏図	アナグリフ
過去～現在まで	災害時に活用	標高を地形で表現し、地形が分かりやすい地図	赤青2色で立体効果のある地図
【火山関連】		【水害関連】	
火山基本図	火山土地条件図	活断層図	土地条件図
火山の地形や山頂の分布を示す地図	活断層の分布や断層の向きを示す地図	活断層の分布を示す地図	山地、台地、谷地、河川、低地、人工地形等の地形分類を示す地図
【過去の氾濫分布】		【災害関連】	
明治期の氾濫地	土地の形成と災害リスク	自然災害伝承碑	【命を守るために避難する場所】
明治期、作成された地図から当時の氾濫地を抽出した地図	地形の形成、成り立ち、性質、地図上でクリックで検索	過去の自然災害の発生履歴、伝承	災害対策基本法に基づき指定された避難場所の地図
			湖沼図
			湖沼の分布、水中植物の生育状況に関する解説の地図

色別標高図や年代別の空中写真等、基本的に地理院地図で表示可能な情報を表示することができます。

他レイヤーと重ね合わせできる！



地図表現を編集した背景地図と写真等を重ね合わせて表示することができます。

地理院地図Vector (仮称) の使い方は、動画でも解説しています。

YouTube 地理院地図チャンネル



【お問い合わせ】地理院地図担当 gsi-inad-9@gxb.mlit.go.jp