

がんばって チャレンジしてね!

税関クイズ

クイズの答えは、パンフレットの中にあるよ
しっかりと読んで全部答えてね。

□に答えを書き終わったら **A** ~ **E** の文字を順にならべて言葉を作ってね!

Q1 税関職員の大変なお仕事のパートナーは?

				★						
--	--	--	--	---	--	--	--	--	--	--

Q2 海外から到着した貨物を検査するには時間がかかってしまう…。
そんなときに使うトラック丸ごと検査できる機械は?

大型

				★					
--	--	--	--	---	--	--	--	--	--

 検査装置

Q3 日本は海に囲まれている島国。
怪しい船が日本に近づいてきていないかなあ。

そんな時には、これを使ってパトロール!
税関では何を使うかな?

★							
---	--	--	--	--	--	--	--

Q4 税関職員は●●●●や港で麻薬や拳銃、偽ブランド品が密輸されないように日々頑張っています!

●に入る言葉は?

★							
---	--	--	--	--	--	--	--

Q5 外国から貨物を輸入するときは、関税や消費税などの●●●●を払わないといけないよ。●に入る言葉は?

				★			
--	--	--	--	---	--	--	--

こたえ

言葉の答えのヒントは
麻薬探知犬をモデルにした
税関のキャラクターだよ!

★	★	★		★	★
			ム		

詳しくは税関 HP を
ご覧ください

<https://www.customs.go.jp/>

税関

検索



@Custom_kun
税関の取組みについて、税関イメージキャラクターの「カスタム君」のつぶやきを通じて発信します。

@Japan.Customs
税関ホームページに掲載する情報を中心に、税関からお知らせしたい情報を発信します。

税関チャンネル
税関の取組みを、動画でわかりやすく紹介しています。



税関のおしごと

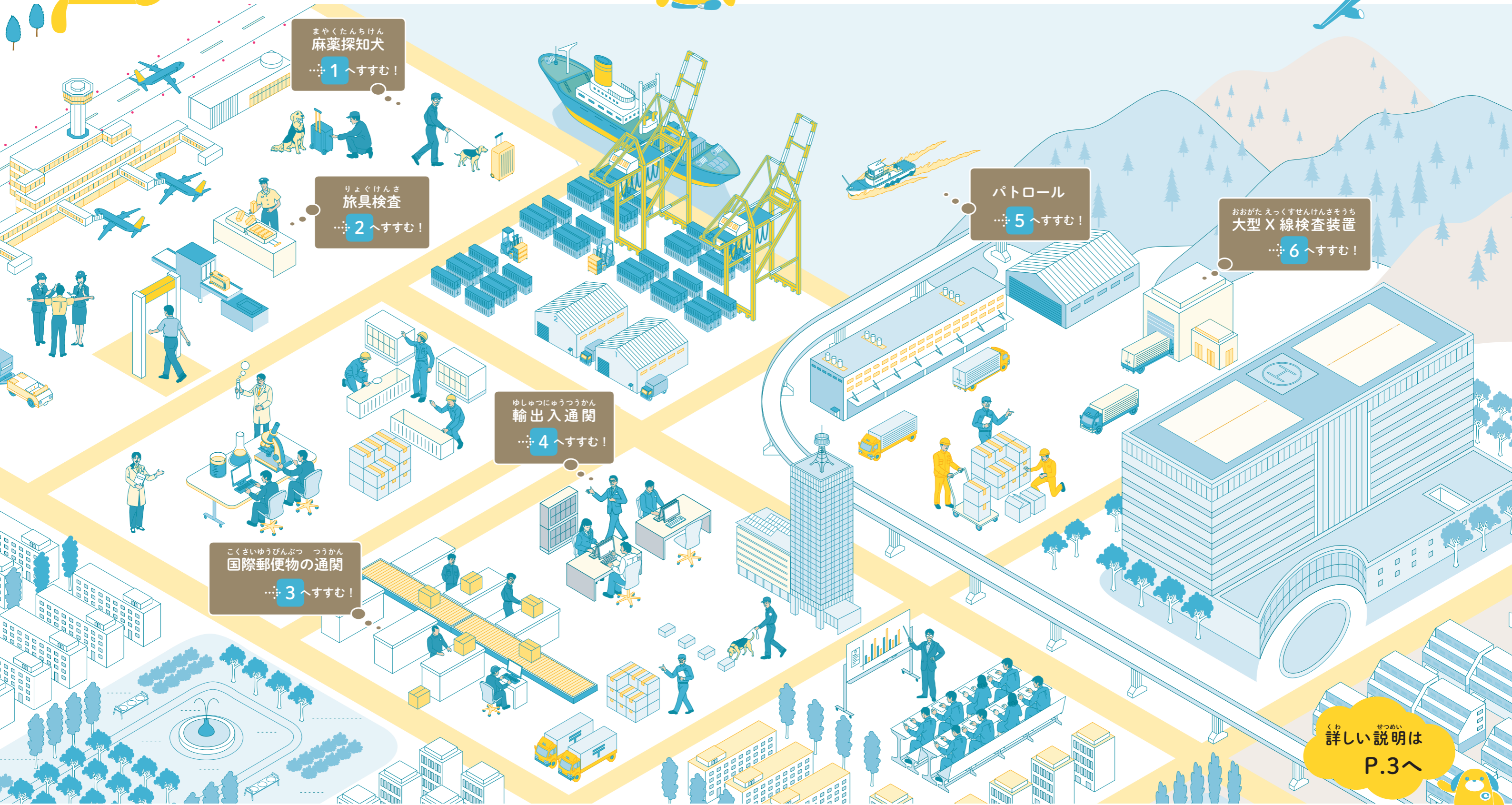
どんなお仕事があるかな?



いろいろな
お仕事やっています！

税関のお仕事いろいろ

海外から危険なものが持ち込まれないように、どんなことをしているか見てみよう！
どんなお仕事があるかな？



まやくたんちけん
麻薬探知犬
…1へすすむ！

りょくけんさ
旅具検査
…2へすすむ！

ゆしゆつにゆうつうかん
輸出入通関
…4へすすむ！

こくさいゆうびんぶつ つうかん
国際郵便物の通関
…3へすすむ！

パトロール
…5へすすむ！

おおがた えつくすせんけんさそうち
大型X線検査装置
…6へすすむ！

詳しい説明は
P.3へ

1 まやくたんちけん
麻薬探知犬
にもつ なか まやく にお たんち
荷物の中の麻薬の匂いを探知し、ハンドラー（税関職員）に知らせます。



2 りょくけんさ
旅具検査
かいがいりょこうしゃ てにもつ みやげ
海外旅行者の手荷物やお土産の検査をします。



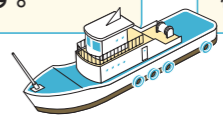
3 こくさいゆうびんぶつ つうかん
国際郵便物の通関
かいがい ゆうびんぶつ かいがい
海外からくる郵便物、海外へおく ゆうびんぶつ けんさ
送る郵便物の検査をします。



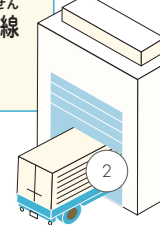
4 ゆしゆつにゆうつうかん
輸出入通関
かいがい ゆにゆう かもつ かいがい ゆしゆつ
海外から輸入される貨物や海外へ輸出される貨物の審査・検査を行います。



5 パトロール
あや ふね かんしてい
怪しい船がないか監視艇を使ってパトロールします。



6 おおがた えつくすせんけんさそうち
大型X線検査装置
コンテナを丸ごと検査できる大型X線検査装置を使って早く検査を行います。





税関のお仕事は？



P1 1

大切なパートナー

麻薬探知犬

麻薬探知犬は、人間の数万倍とも言われる素晴らしい嗅覚で輸出入貨物、郵便物、海外旅行客の荷物の中に紛れた麻薬の匂いを見つけ出します。麻薬の匂いを見つけるとお座りしてハンドラー(税関職員)にお知らせします。



P1 2

見逃さないぞ

旅具検査

外国から日本に到着した人の荷物やお土産に麻薬や拳銃、偽ブランド品などの日本に持って入ることが出来ないものがないか検査したり、たくさん買い物をしてきた人がちゃんと税金を払うよう検査します。



P2 5

不審船や不審者を警戒

パトロール

海に不審な船がないか監視艇という船を使って海上パトロールをしたり、船で仕事をしている船員が船から降りてきた時に質問したりして24時間365日取り締まっています。



P2 6

トラックごと検査

大型 X 線検査装置

税関にはコンテナを丸ごと検査できる大型 X 線検査装置があります。外国から船で運ばれてきたコンテナをトラックに乗せたまま検査することで、コンテナの中の貨物を全部開けなくても早く検査することが出来ます。



P1 3

たくさんの荷物から見つけ出す

国際郵便物の通関

日本には毎日たくさんの郵便物が外国から来ています。外国から到着した郵便物の中に、麻薬や拳銃、偽ブランド品などの日本に持って入ることが出来ないものがないか検査します。



P2 4

正確かつスムーズに

輸出入貨物の通関

外国からコンテナ船や飛行機を使って日本に到着した貨物を輸入する人は、何をいくらずか輸入するかを税関に申告します。税関では、その申告内容が正しいか審査をしています。

これを「通関」と言います。輸入の時には「関税」、「消費税」といった税金がかかるので、

輸入する人は

通関の手続き

をするときに

税金を払いま

す。



その他にも

安全・安心を守る

ニセモノの密輸取締り

アニメ、ゲーム、洋服などホンモノを作った人の努力やアイデアを守ったり、薬や赤ちゃんのおもちゃなど使うと体に害を及ぼすものから国民の健康を守るために、税関ではニセモノの密輸取締りを行っています。

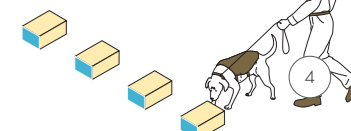


その他にも

野生動物のミカタ

動植物の密輸取締り

世界には珍しい生き物や絶滅しそうなきものがたくさんいます。そのような動植物が日本に違法に持ち込まれないよう取り締まっています。



にほん せかい
日本と世界の つながりは？

2023

貿易統計 ランキング

じょうずに ぬってね！

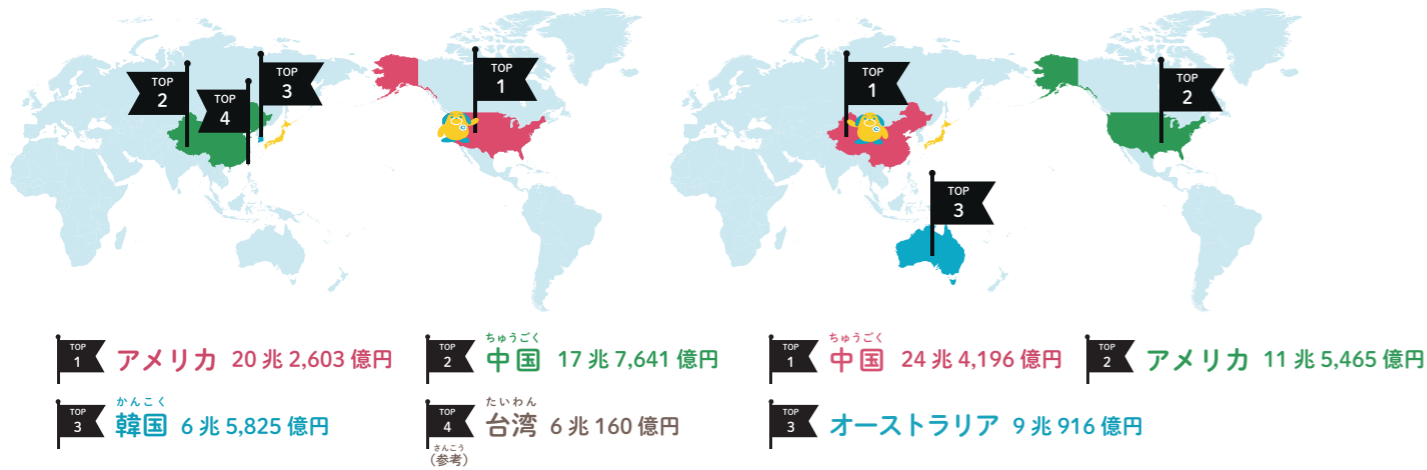
ぬりえカスタム君



★ カスタム君と一緒に日本を守る！ ★

輸出相手国 トップ4

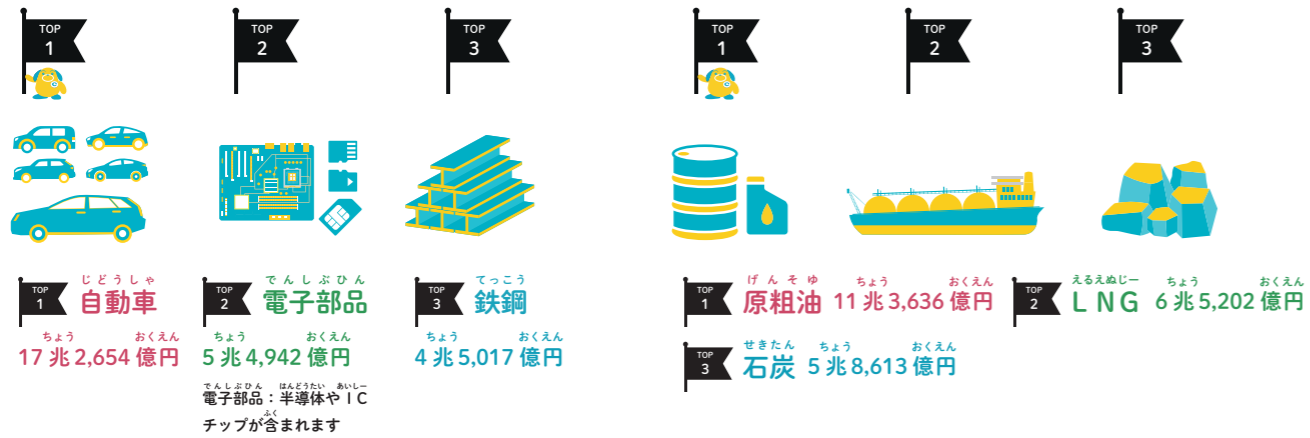
輸入相手国 トップ3



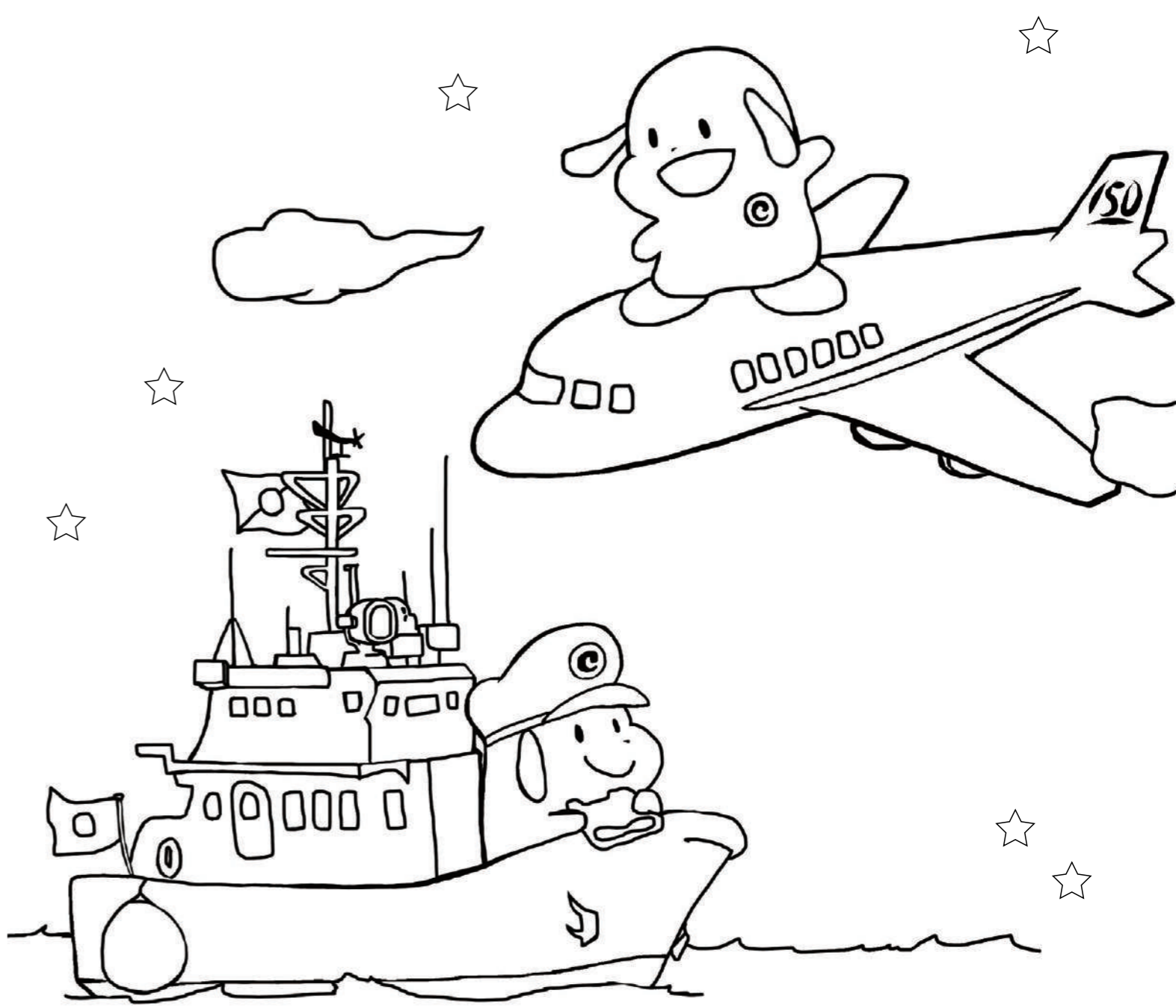
輸出は、この4か国でほぼ半分以上を占めているワン。輸入は中国が1位だワン。

輸出品目 トップ3

輸入品目 トップ3



輸出は自動車や電子部品、輸入は原油やLNGが多くなっているワン。



A1
マヤクタンチケン
麻薬探知犬は、麻薬の匂いを見つけるとダミーというおもちゃでハンドラーに遊んでもらえるとおもって頑張っています。

A2
大型エクスセン検査装置
貨物を全部開けると検査に2時間以上かかっていたところ、大型X線検査装置を使うと約10分で検査することができます。

A3
カンシテイ
税関は監視艇という船を使って、海をパトロールします。

A4
クウコウ
空港や港では海外から到着した人の荷物やお土産を検査します。

A5
ゼイキン
税関には、空港や港での取締りだけではなく、税金を集める役割があります。