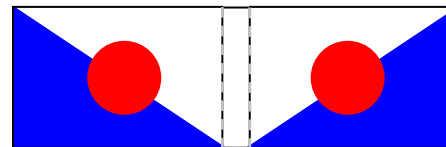


作り方
 実線——「きりとり」
 破線-----「やまおり」
 点線.....「たにおり」

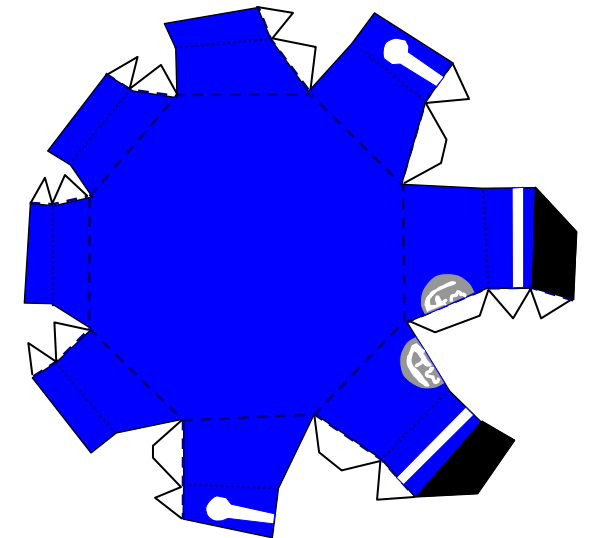
税関イメージキャラクター「カスタム君」

密輸に関する情報は財務省・税関まで通報下さい。

シロイ クロイ
 0120-461-961 (携帯・公衆電話からもOK)



税関の旗
 つまようじを支柱にして、
 折って貼り合わせてください



カッターナイフ、はさみ等の刃物使用時は、ケガに充分ご注意下さい。