

24時間・365日、
街と暮らしの安全を支えるために。

ガスライト24



緊急保安業務における人材育成の詳細は、「東京ガスネットワーク
緊急保安研修センターのご案内」パンフレットでご紹介しています。

お客さまの最も身近なところで 休みなく「安心・安全」を守り続けるのが、 「ガスライト24」の使命です。

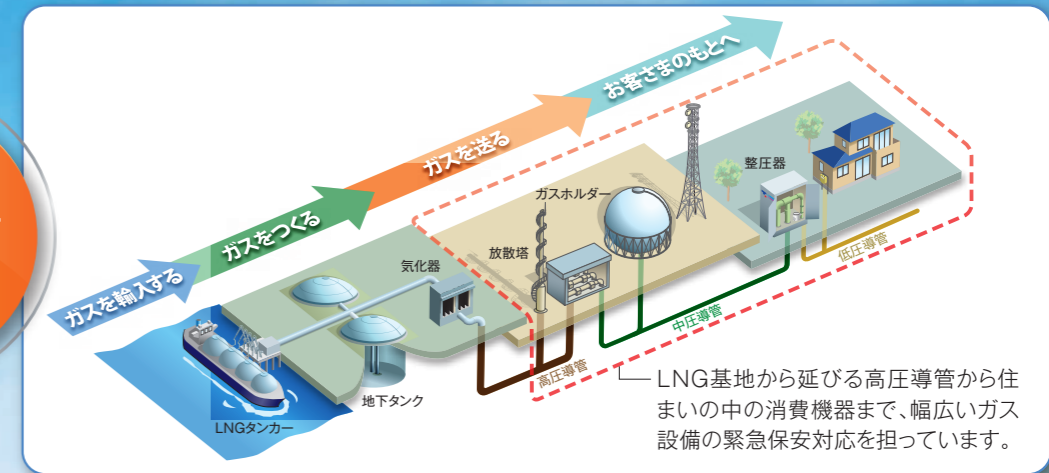
東京ガスネットワークでは、都市ガスをお届けしているすべてのお客さまに安心・安全にガスをお使いいただくために、安全性の高いガス供給設備の構築、予防保全の考え方に基づいた点検・維持管理の遂行、万々に備えた防災・緊急保安体制の確立に取り組んでいます。こうした中で、ガス漏れなどの通報時に24時間・365日迅速な緊急保安対応を行ない、お客さまの最も身近なところで事故を未然に防止するのが、ガスライト24です。

ガスライト24
の出動エリア



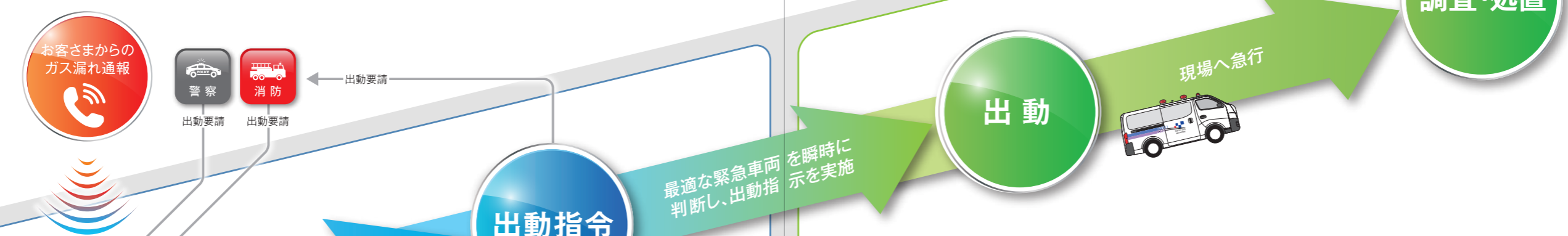
ガスライト24は、首都圏1都6県の東京ガスネットワーク供給エリア内に数十箇所の出動拠点を設置し、600名余りの緊急保安対応のエキスパートと緊急車両、工作車両を配置。通報受付を担当する保安指令センターと各車両、出動拠点を専用無線によるネットワークで結び、出動に備えています。

ガスライト24
の守備範囲



ガス漏れ通報受付から出動指令、 緊急車出動、処置完了までを迅速、確実に遂行。

お客さまからのガス漏れ通報を受けると、緊急保安業務に携わるすべてのエキスパートたちが緊密な連携のもと、「事故の未然防止」を第一に、的確かつスピーディに保安確保のための諸業務を遂行します。



通報受付

通報受付

緊急保安業務に精通した受付担当者が、お客さまのご不安を静めながら情報を聞き出し、その内容から緊急性を判断して出動形態(緊急出動、一般出動)を決定。あわせて「窓開けによる換気」「火気厳禁」などお客さまに事故防止のための保安措置をお願いします。



通報内容を記入し、その内容から緊急性を判断

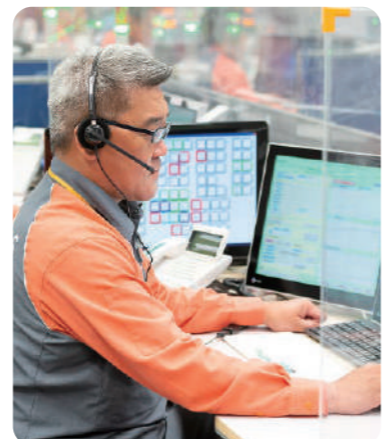
出動指令

出動指令

受付情報及び動態情報から最適な緊急車両を判断し、出動指令を発令します。通信担当者は出動した緊急車両と情報を共有し、対応内容の確認、関係箇所への情報連携、現場状況に応じた応援要請を実施します。



システムが最適な車両を判断



現場情報をもとに最適な対応体制を準備

出動

出動

出動指令を受けた緊急車両では、2名1組のエキスパートが指令内容を確認し、最短ルートで現場に急行します。到着すると車両端末により必要情報を収集し、速やかに保安作業に着手するための準備を進めます。



指令を受けるとただちに緊急車両で出動



車載端末で通報内容の詳細や導管図、お客さま情報などを確認

調査・処置

調査・処置

お客さま先では、周辺ガスの臭気などに注意を払いながら調査作業を進め、安全確保のための措置を講じた後、必要な応急処置を実施します。状況に応じて、お客さまの避難誘導や応援要請を実施します。



まず火気厳禁を徹底



安全確保のための措置を実施



ガス検知器などを駆使して調査に着手



応急処置を行って作業を終了

完了報告

作業が終了し、お客さまへのご説明を終えると、車載端末を使用して報告書を作成。保安指令センター、出動拠点とも共有して業務を完了します。

通報受付から出動指示、保安業務遂行、完了報告までを一貫サポート。



東京ガスネットワークでは、高い緊急性と的確な判断が求められる緊急保安業務をサポートするために、緊急保安業務支援システムEAGLE24を開発し、活用を図っています。
1997年の運用開始以来、情報蓄積と技術進化を重ね、より迅速で確実な業務遂行をサポートしています。

現場力の最大発揮と知識、技能・技術向上への取り組み。

「安心・安全」を守り続けるために エキスパート支援・育成

常に冷静で確かな判断力と高い専門性が求められる緊急保安業務。
保安マインドを胸に日々業務を遂行しているのが、約600名のエキスパートです。東京ガスネットワークでは、これらエキスパートが最大限の力を発揮できる装備の高度化やその人材育成にも力を注いでいます。

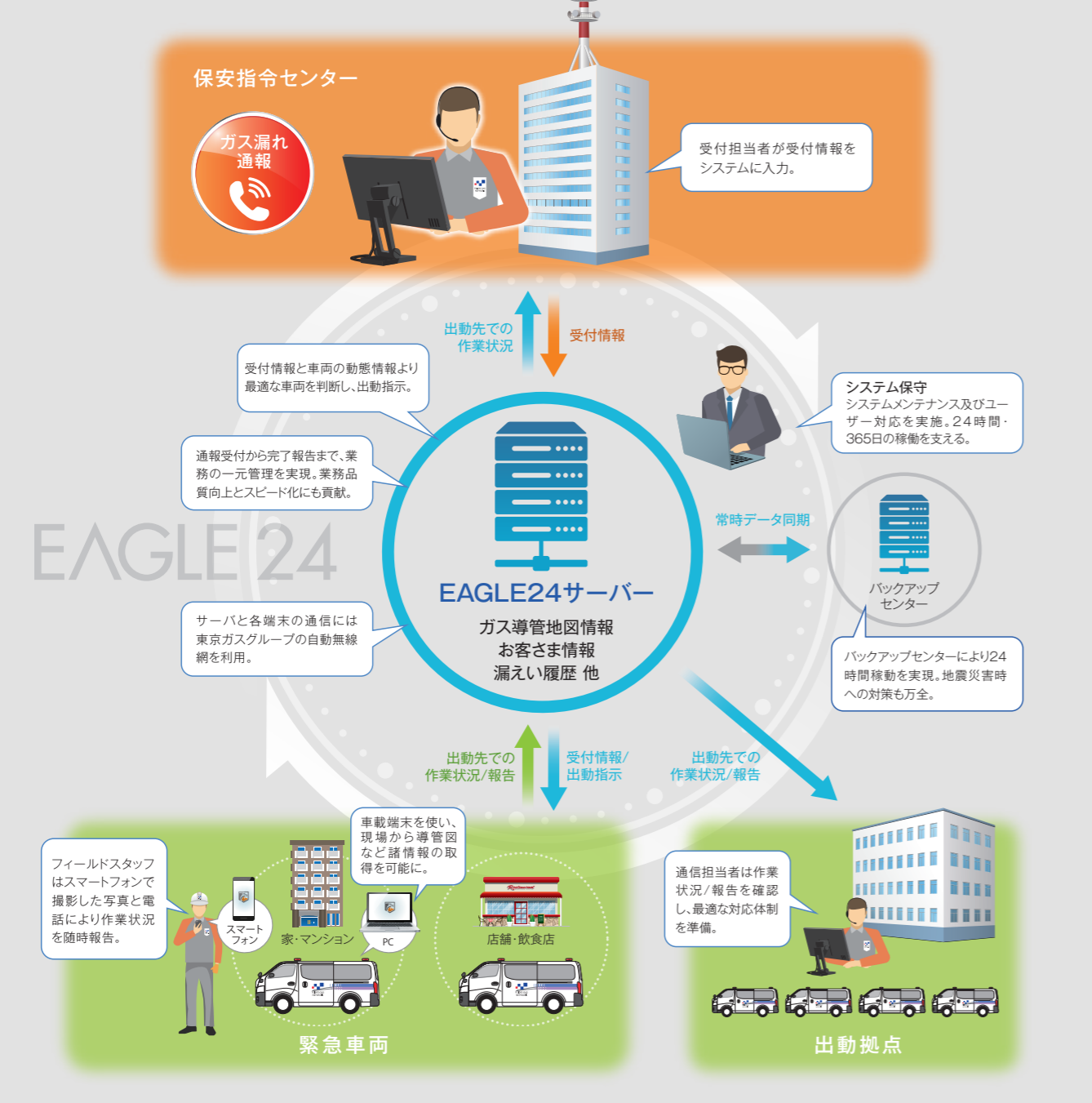
業務支援・人材育成 技術・技能認定制度、研修制度

ガスライト24では、緊急保安業務を担うエキスパートを対象に、独自の「技術・技能認定制度」を確立。技能レベルの「見える化」を図ることで、緊急保安現場での指揮命令体制構築を容易にするとともに、スキルアップへの目標として役立てています。また、専用研修施設や教育用設備、教育プログラムも整備し、人材育成も継続的に進めています。

頼れるパートナー 緊急車両

緊急走行時に使用する赤色灯を装備した緊急車両には、現場での調査業務をサポートする数種類のカスタムガス検知器、修理・処置作業に欠かせない特殊工具や資材・機材などを常時搭載し、あらゆる状況に対応できるよう備えています。エキスパートたちは、日頃の訓練で修得した知識や技能でこれらを使いこなし、お客様の保安確保に全力を挙げています。

EAGLE24の特長と活用イメージ



エキスパートの頂点に立つのが、高度な総合力を備えた緊急保安業務のスペシャリスト「緊急保安マイスター」です。業務遂行時はキーマンとして活躍、部下の指導・育成にも力を発揮しています。