



ヒトカゲを つかまえよう！

# おい すくない



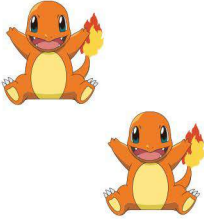
てん

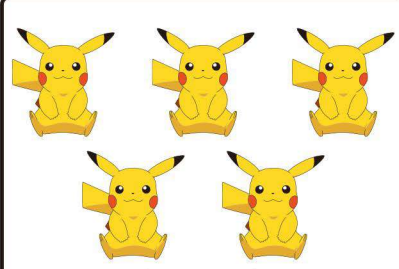
50てん  
いじょうで  
「クリア！  
シール」を  
はれるよ！

はじめに ここを よもう！

ヒトカゲ  
とかけポケモン  
タイプ▶ほのお  
たかさ▶0.6m  
おもさ▶8.5kg

おい ほうを  で かこみましょう。



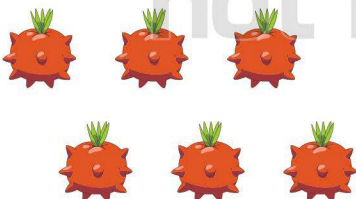


ピカチュウ


ピカチュウの  
ほうが  
おいね！

1 おい ほうを  で かこみましょう。 1つ 50てん

①




マトマのみ

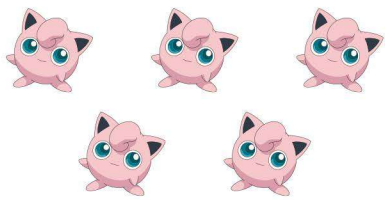


モモンのみ

②



カビゴン



プリン

クリアした 日

が 月

に 日



ラフレシアをつかまえよう!

# なんじかな

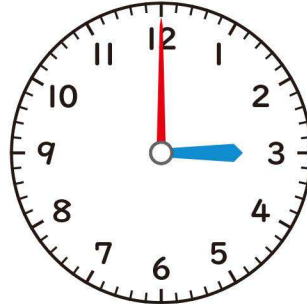
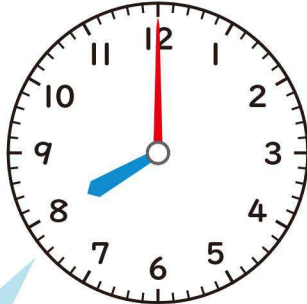


てん  
60てん  
いじょうで  
「クリア!  
シール」を  
はれるよ!

ラフレシア  
フラワーポケモン  
タイプ▶くさ・どく  
たかさ▶1.2m  
おもさ▶18.6kg

はじめに ここを よもう!

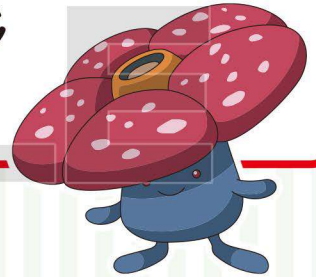
みじかい はりは、なんじを あらわします。



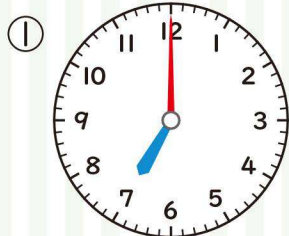
みじかい はりが  
さしている  
すう字を よもう。

8じ

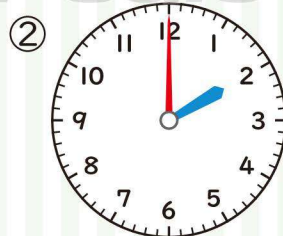
3じ



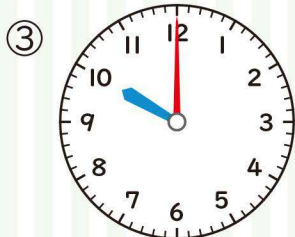
1 とけいを よみましょう。 1つ 20てん



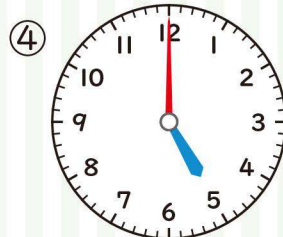
じ



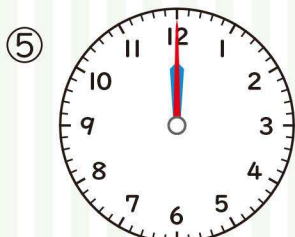
じ



じ



じ



じ

クサイハナ

ラフレシアは クサイハナが  
しんかした すがた。



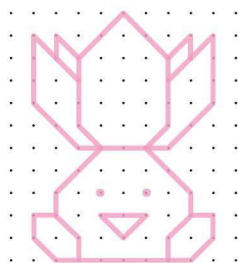
クリアした

がっ  
月

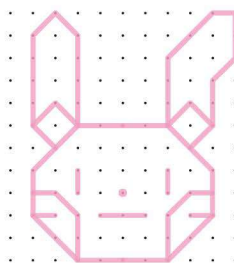
にち  
日

# てんつなぎ おえかき シート

バトル④7を クリアしたら、  
かたちづくりに チャレンジ！  
てんと てんをつないで、えを かいてみよう！  
右の〈れい〉のような  
えを かいてみるのも たのしいよ。



〈れい〉  
ナゾノクサ(バトル⑤)



〈れい〉  
マイナン(バトル⑧)

SAMPLE  
not for sale

ペン・ボールペンで かいてください。  
※このシートはホワイトボード仕様ではありません。

●おうちの方へ このシートは、『ポケモンずかんどリル』のWEBサイトの、本書の「おためしサンプル」からダウンロードすることもできます。お子さんに何度もチャレンジさせてあげてください。

