

<シネマ専用・大型空調用ウイルス対策システム「トレイン・トリプルエアシールド」の特徴>

取り込んだ外気の微小のごみを高効率集塵フィルターで取り除きます。さらに光触媒と紫外線で微生物（バクテリア・ウイルス）を分解・無害化し、さらに揮発性有機化合物も分解。ファンユニットを通して新鮮で清浄な空気を送風します。

- ① 高効率集塵フィルター（MERV13 フィルター）による捕集効果
- ② 紫外線による照射分解効果
- ③ 光触媒による酸化無害化効果

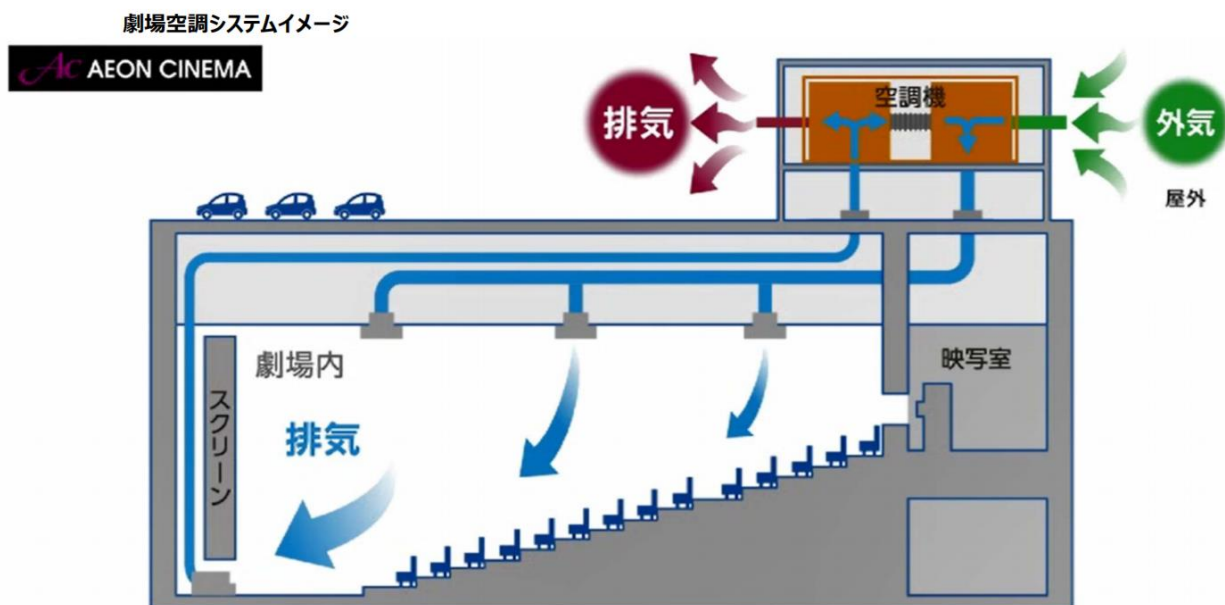
本システムは、すでに海外では米国の空港、病院、米軍施設、中国の国際展示場、韓国の高級ホテルなど多数の施設に導入され、実績を挙げていますが、国内では初の導入となります。

■導入の背景

イオンエンターテイメントは、感染症への安全対策を高めるため各種対策を実施しており、AI 技術と赤外線カメラを使った「自動検温システム」の全劇場への導入、接客スタッフの体調管理とマスクの着用など、感染予防と感染拡大リスクの低減に努めています。

さらに安全対策を一時的な取り組みでなく継続的に実行していくことで、防疫が生活の一部となる社会を目指し、防疫対策の基準などを示した「イオンエンターテイメント 新型コロナウイルス 防疫プロトコル」^{※1} を2020年7月に制定しました。これを指針として、お客さまのご協力を得ながら、従業員の防疫教育を強化し、防疫対策の実行に努めています。

劇場には窓がないという特性から、密閉空間ではないかと思われがちですが、空調については、興行場法と条例が定める基準を満たす換気装置を備え法令に定める基準の空調システムにより、常に換気を徹底しております（下図「空調の仕組み」参照）。



イオンエンターテイメントは、今後もこのような新システムの導入を順次拡大し、引き続きお客さまが安心して映画をご鑑賞いただけるよう万全の対策をとり、あらゆる観点からの感染防止に取り組んでまいります。

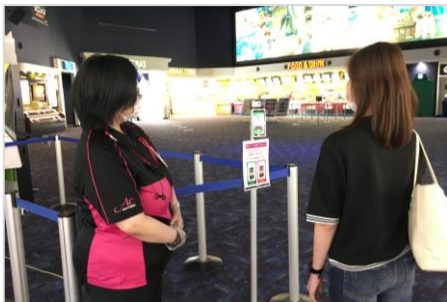
<イオンエンターテイメントの新型コロナウイルス感染症対策について>

新型コロナウイルス感染症拡大予防策について、当社は以下の対応を行っています。

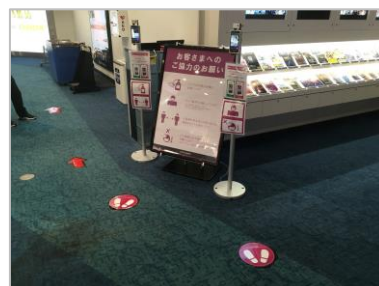
- 1) 「イオンエンターテイメント 新型コロナウイルス 防疫プロトコル」※1 制定
当社独自の「防疫プロトコル実施手順書」を200以上の項目で外部専門家※2の監修のもと制定いたしました。本プロトコルは、防疫対策を一時的な取組みでなく継続的に実行していくことで、防疫が生活の一部となる社会を実現し、お客さま及び従業員の健康と生活を守り、お客さまとともに地域社会の「安全・安心」な生活を守ることを目的にしています。
- 2) ご入場のお客さまへのマスク等着用をお願い
- 3) ご入場前にすべてのお客さまへ検温をお願い
- 4) 接客スタッフのマスクの着用
- 5) 座席の間隔をあけてのチケット販売
- 6) チケットもぎりの中止（チケットのご呈示のみで入場いただけます）
- 7) 劇場入口など各所へのアルコール消毒剤の設置
- 8) 自動券売機および売店前での足元サイン設置による間隔を空けた整列をお願い
- 9) 飛沫防止シートの設置
- 10) ポップコーン等のご購入の際は、除菌ウェットシートを提供
- 11) 個包装のドリンクストローの提供
- 12) 座席のひじ掛けなどの除菌清掃
- 13) ブランケットの貸し出し中止
- 14) 退場の際のゴミ捨て用に専用テーブルを設置
- 15) 従業員の体調管理とマスク着用の徹底

※1 本プロトコルは、随時改訂を行い2021年2月末までを当面の期間としています。

※2 前世界保健機関（WHO）食品安全・人畜共通感染症部長、イオン(株)アドバイザー 宮城島 一明氏
国際医療福祉大学医学部公衆衛生学教授 和田 耕治氏
東京理科大学薬学部教授 堀口 逸子氏



ロビー入口での検温の様子

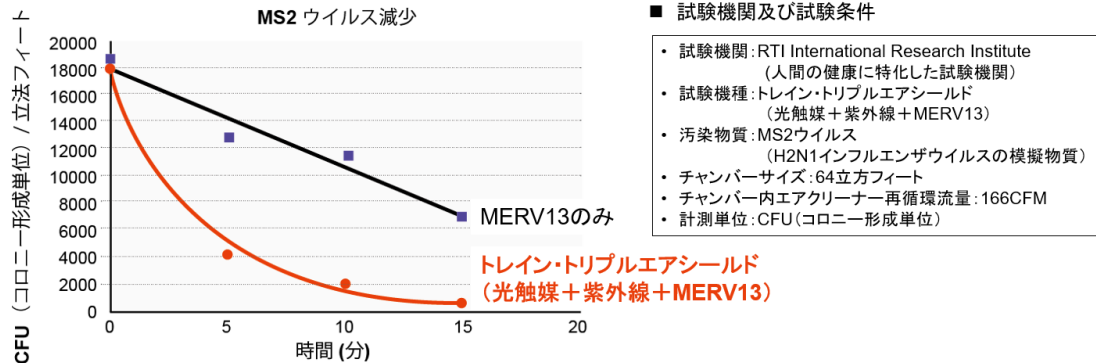


劇場内のご案内

「トレイン・トリプルエアシールド」検証データ

第3者機関による検証結果(トレイン・トリプルエアシールド)

テストチャンバー内で放出されたCFU(コロニー形成単位)数は、トレイン・トリプルエアシールドを使用することにより、5分間で78%、10分間で89%、15分間で95%削減されました。
このことは、MERV13のみに比べ、トレイン・トリプルエアシールドのウイルスの減少率が更に高いという結果を示しています。



トレイン・トリプルエアシールド 設置病院での感染率比較

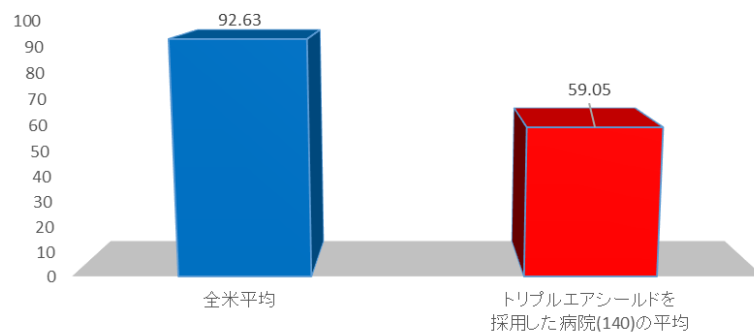
調査対象: MRSA(メチシリン耐性黄色ブドウ球菌)の標準化感染率

記録期間: 2015年6月~2020年1月

全米病院感染率(SIR): **92.63%**

トレイン・トリプルエアシールド設置病院感染率: **59.05%**

MRSAの院内感染率



	全米平均	トリプルエアシールドを採用した病院(140)の平均
■MRSAの院内感染率	92.63	59.05

※トレイン社資料より