

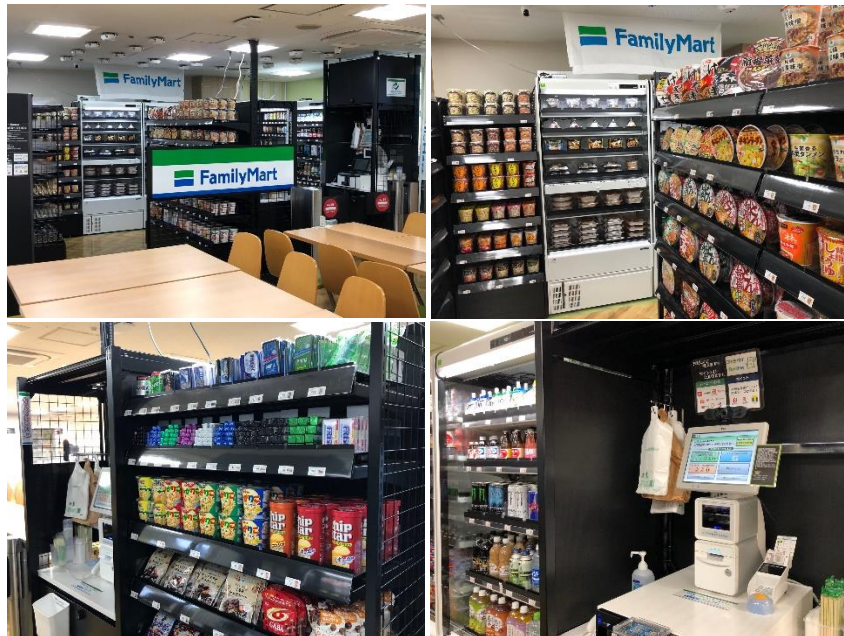
## 従業員休憩室内へ無人決済システムを活用した店舗を初出店 ファミリーマートルミネエスト新宿/S 店を7月14日オープン！

～無人決済システムで商業施設の福利厚生の実現～

株式会社ファミリーマート（本社：東京都港区、社長：細見研介）は、株式会社 TOUCH TO GO（本社：東京都港区、社長：阿久津智紀）が開発した無人決済システムを導入した店舗として、ルミネエスト新宿の従業員休憩室内に「ファミリーマートルミネエスト新宿/S 店」（住所：東京都新宿区新宿3丁目38-1）を、2022年7月14日（木）にオープンいたします。

従業員休憩室内にて無人決済システムを活用した店舗の展開により、施設内で働く従業員の皆さまが休憩時間に短時間で食事を購入できることや、飲料、スイーツ等でリフレッシュできるなど、福利厚生の実現に繋がります。

このたびの「ファミリーマートルミネエスト/S 店」の開店で、無人決済システムを導入した店舗は、全国で6店舗目の展開となります。



ファミリーマートルミネエスト新宿/S 店

### ■店舗運営コストやオペレーション負荷の低減、および非対面決済の推進

無人決済システムは、“次世代のお買い物体験”を可能にし、通常の有人レジ店舗に比べ、時間節約ニーズの高い朝や移動の合間など、短時間で手軽にお買い物ができるようになり、利便性の向上が期待できます。また、省人化・省力化が可能となるため、店舗のオペレーションコストを低減させ、人材不足の解消を目指します。さらに、お買い物の際、ストアスタッフとの接触を極力減らすことができ、新型コロナウイルス感染症の対策としても効果的です。

仕組みは、設置されたカメラなどの情報から入店したお客さまと手に取った商品をリアルタイムに認識します。出口付近に設置された決済端末のディスプレイに購入商品と合計金額が自動で表示され、ファミペイを含むバーコード決済、交通系電子マネー、クレジット、現金で支払いが可能であり、スピーディにお買い物ができます。

## ■利用方法

商品を手に取り、出口でタッチパネルの表示内容を確認し、支払いするだけでお買い物が完了します。



①店舗に入店  
※事前に手続きは必要ありません



②商品は手持ちのバックに入れても OK



③出口のディスプレイで購入商品を確認して決済

## ■店舗概要

店舗名称：ファミリーマート ルミネエスト新宿/S店

住 所：東京都新宿区新宿3丁目38-1

オープン日：2022年7月14日（木）

営業時間：9：00～21：00

支払方法：バーコード決済、交通系電子マネー、クレジットカード、現金

## ■株式会社 TOUCH TO GO について

所在地：東京都港区高輪2-21-42 TokyoYard Building 8F

代表者：代表取締役社長 阿久津智紀

設立年月日：2019年7月1日

事業内容：無人決済などの省人化システム及びサービスの企画、設計、開発、保守及び販売

無人決済システムに関するお問合せ先

株式会社 TOUCH TO GO <https://ttg.co.jp/page-1796/>

## ■無人決済店舗一覧 ※2022年7月13日時点

<東京都>	ファミマ!!サピアタワー/S店	東京都千代田区丸の内1丁目7-12 サピアタワー1F
<東京都>	トモニー中井駅店	東京都新宿区中落合1-19-1
<埼玉県>	ファミリーマート岩槻駅店	埼玉県さいたま市岩槻区本町1丁目1-1
<埼玉県>	ファミリーマート川越西郵便局/S店	埼玉県川越市小室22-1
<千葉県>	ファミリーマート八洋LP北柏/S店	千葉県柏市松ヶ崎新田13-1

ファミリーマートは、「あなたと、コンビニ、ファミリーマート」のもと、地域に寄り添い、お客さま一人ひとりと家族のようにつながりながら、便利の先にある、なくてはならない場所を目指してまいります。

以上