

株式会社ビッグ・エー健康経営宣言

イオン健康経営宣言

イオンは、従業員と家族の健康をサポートします。

そして、従業員とともに

地域社会の健康とハピネスを実現します。

Copyright 2021 AEON CO., LTD. All Rights Reserved.

1. 組織内の良好なコミュニケーションにより従業員一人ひとりの「こころ」と「からだ」の健康状態を把握し、対策を講じます。
2. 健康診断受診率100%を目指すとともに結果に基づくフォローアップの徹底により従業員の疾病予防、改善に取り組みます。
3. 労働時間短縮、計画有休・長期休暇完全取得による健康と仕事と家庭の両立を推進します。
4. ストレスチェック対象者の実施率100%を目指すとともに、目指すとともに、結果データを活用し、職場環境改善に取り組みます。
5. ヘルスケア研修を実施し、従業員さんの健康に対する意識向上に努めます。
6. お取引先様の、健康経営・安全衛生委員会についてのお取り組み状況を、確認・把握します。

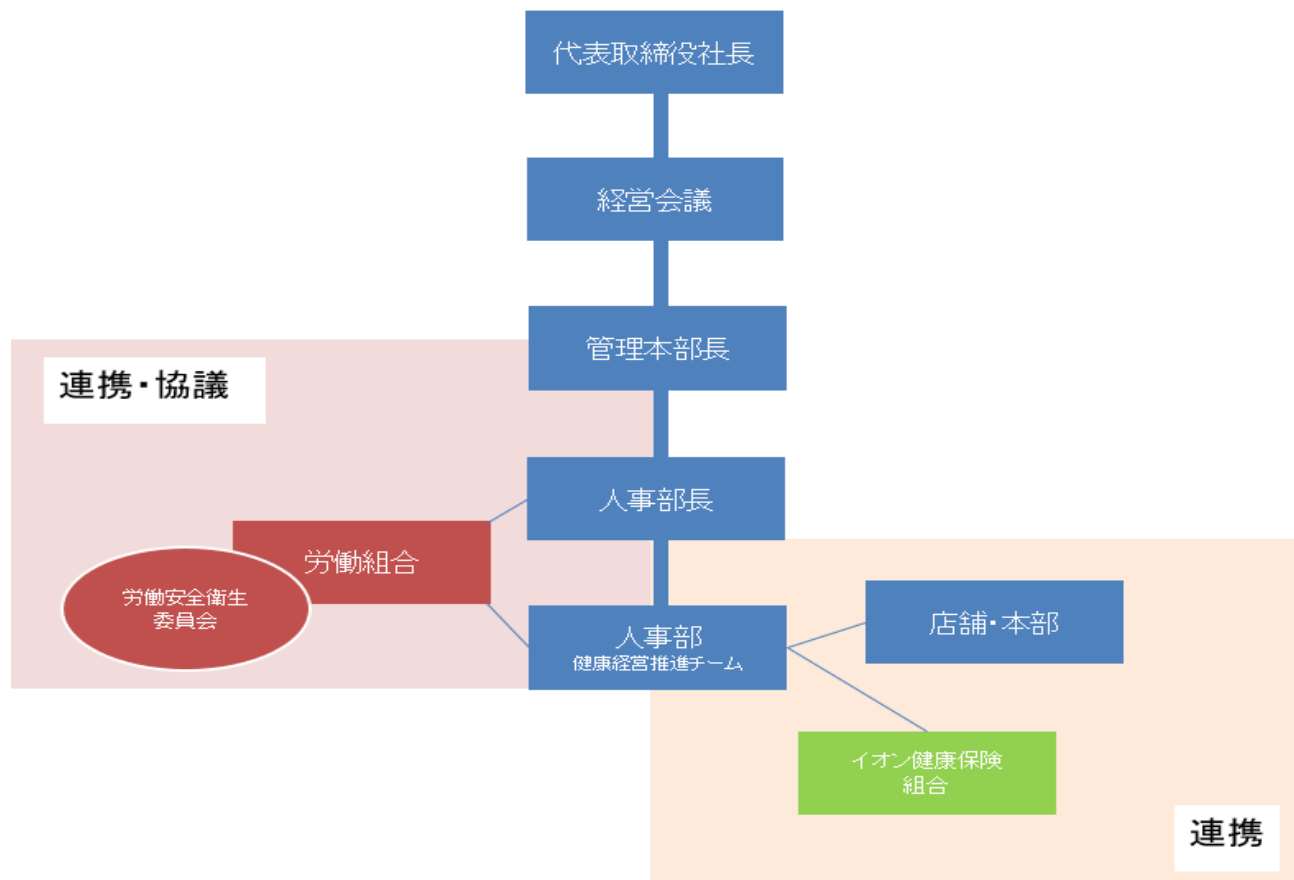
2023年5月11日

株式会社ビッグ・エー
代表取締役社長
三浦 弘

<課題と取組み>

	課題	取組み	結果
従業員の健康管理	健康診断受診率100%	<ul style="list-style-type: none"> ・自社で健診会場を設け、数か所で数日間にかけて開催 ・自宅⇄健診会場（※）の移動時間を含めて健診受診時間は勤務時間として給与を支給 ・自宅⇄健診会場（※）の交通費は全額支給 ・健診結果における産業医の有所見者に対し、二次検査の受診勧奨実施 （※）自社健診会場 	
	健康増進	<ul style="list-style-type: none"> ・労災二次受診勧奨 ・特定保健指導の実施 ・PePu（健康アプリ）を活用した健康活動の推進 	<2023年度 健診結果より> <ul style="list-style-type: none"> ・運動習慣率：25.0% ・適性体重率：54.8%
	労災防止	<ul style="list-style-type: none"> ・労災セミナーの実施 ・動作前の1分間体操の実施（予定） 	<ul style="list-style-type: none"> ・2022年度 労災セミナー 実施回数：2回 ・2022年度 労災度数率：8.5
	喫煙率	<ul style="list-style-type: none"> ・卒煙セミナーの実施 ・卒煙サポート（卒煙プログラムの紹介等） ・敷地内の全面禁煙化 ※喫煙した場合は懲戒案件 	<ul style="list-style-type: none"> ・2022年度 卒煙セミナー（喫煙研修含む）実施回数：2回 ・2022年度 喫煙率：37.7% ・2023年度 喫煙率：34.1%
	メンタルヘルス	<ul style="list-style-type: none"> ・外部講師による、メンタルヘルスセミナーの実施 	<ul style="list-style-type: none"> ・2022年度 メンタルヘルスセミナー 実施回数：1回
	プレゼンティーズム ワーク・エンゲイジメント	<ul style="list-style-type: none"> ・株式会社アドバンテッジリスクマネジメントの「アドバンテッジタフネスプログラム」を使用したストレスチェックで計測。 	<ul style="list-style-type: none"> ・2022年度 ストレスチェック 回答率：87.4%（489名回答） ・2022年度 高ストレス者率：25.1% ・2022年度 生産性損失割合：40.1% ・2022年度 働きがい数値：47.8（偏差値）
働きやすい環境づくり	職場の満足度	<ul style="list-style-type: none"> ・行動規範サーベイ（行動規範の意識、コンプライアンス、価値観満足度等の検査）の実施 	<ul style="list-style-type: none"> ・2022年度 行動規範サーベイ回答率：68.9%
	長時間労働の防止	<ul style="list-style-type: none"> ・週ごとの労働時間の進捗管理を実施→上長へアラート発信 ・長時間労働者の上長へ、理由書の提出、業務の再配分を指示 ・長時間労働者に対し、産業医面談を実施 	<2022年度 結果> <ul style="list-style-type: none"> ・法定外労働 45時間超：169名 ・法定外労働 80時間超：1名
	有給休暇の取得	<ul style="list-style-type: none"> ・有給休暇の計画的な取得推進 	
	働きやすさ	<ul style="list-style-type: none"> ・時間給社員から正社員への、積極的な登用 ・エリア社員（地域限定社員）制度の導入 ・労働組合（ビッグ・エーユニオン）と連携し、労使・労安での活発な意見交換。 ・リファラル採用、アルムナイ採用の積極導入 	

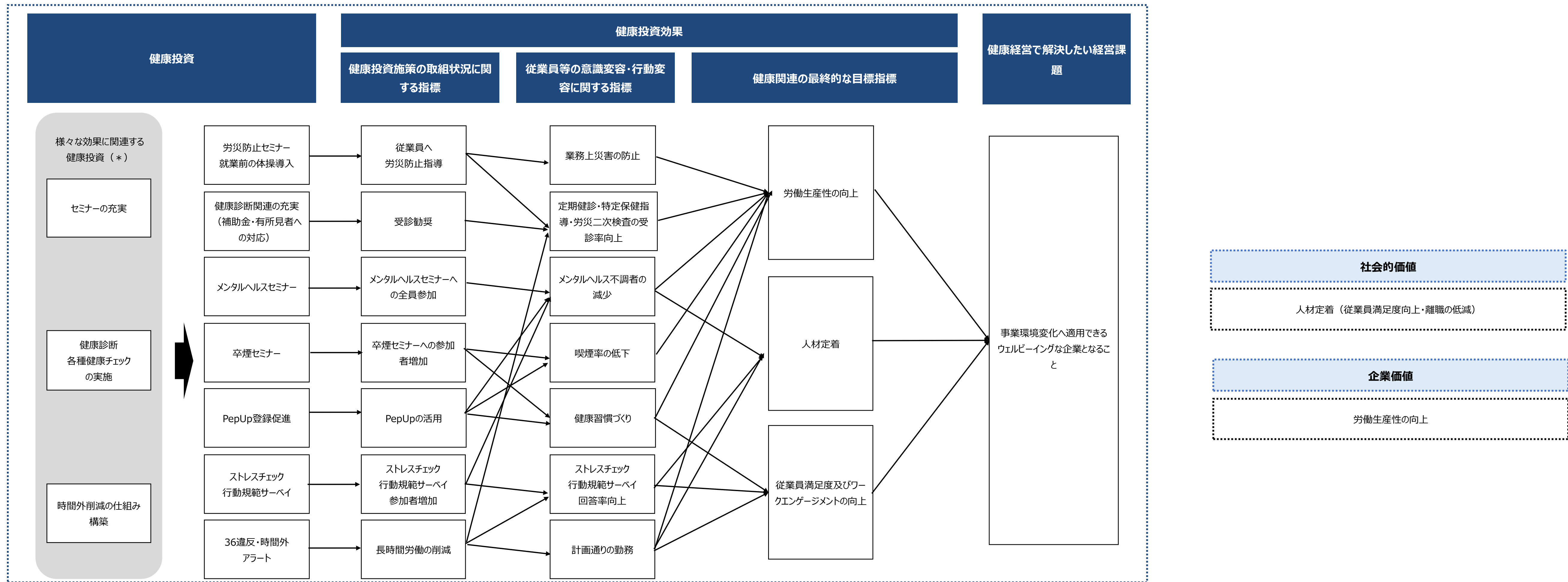
<推進体制>



【基本情報】

従業員等の男女比率	男性：37% 女性：67%
従業員等の平均年齢	43.2歳
拠点	東京・埼玉・千葉・神奈川

【戦略マップ】



(*) 基本的に「健康投資」と「健康投資施策の取組状況に関する指標」は1対1で対応する。しかし、中には複数の「健康投資施策の取組状況に関する指標」に対応する「健康投資」も存在するため、そのような「健康投資」を「様々な効果に関連する健康投資」とする。

