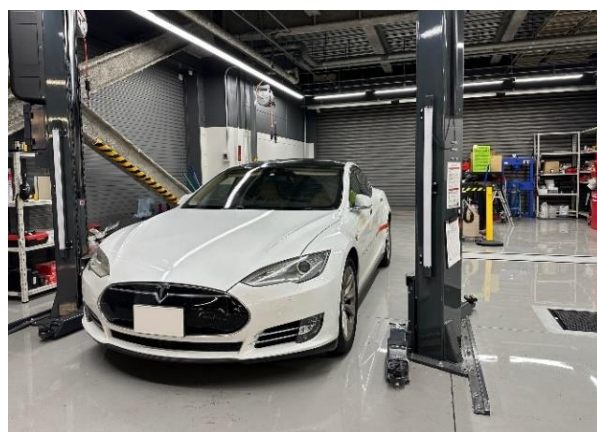


2023年1月11日

「テスラ エクスプレスサービスセンター京都」が A PIT AUTOBACS KYOTO SHIJO店舗内にオープン

株式会社オートバックスセブン（代表取締役 社長執行役員：堀井勇吾）と加盟店契約を結んでいる株式会社オートバックス関西販売（代表取締役：佐々木勝）が運営するオートバックスグループのフラッグシップ店舗「A PIT AUTOBACS KYOTO SHIJO（京都府京都市）（以下、A PIT オートバックス京都四条）」の店舗内に、Tesla Motors Japan 合同会社（以下、テスラモーターズジャパン）が運営するサービス拠点「テスラ エクスプレスサービスセンター京都」が新テナントとしてオープンいたしましたのでお知らせします。



テスラ サービスセンターのオートバックスグループ店舗へのテナント入店は、2019年5月のA PIT AUTOBACS SHINONOME（東京都江東区）（以下、A PIT オートバックス東雲）に続き、2店舗目となります。また、日本国内のテスラ直営サービス拠点としては9拠点目となります。

A PIT オートバックス京都四条では、テスラ サービスセンターのテナント入店とともに、テスラモーターズジャパンと業務委託基本契約を締結し、車検などの請負作業を実施します。

テナントは、A PIT オートバックス京都四条の2階に位置しており、立体駐車場1階にはテスラの急速充電設備「スーパーチャージャー」が6基設置されています。

今回、テナント入店いただくことによりテスラの利用者をはじめ、これまでA PIT オートバックス京都四条をご利用いただいたことがない新規顧客層の来店促進を図り、ご来店いただいたお客様一人ひとりに合ったカーライフスタイルをご提案します。

テスラ エクスプレスサービスセンター京都では、テスラの最新車両に試乗できる「タッチレス試乗」を2022年11月5日（土）よりスタートしています。タッチレス試乗は、新型コロナウイルス感染防止を目的にテスラスタッフの同乗なしで試乗体験できる新しいサービスです。同店舗では、2022年9月から日本でも納車を開始したミッドクラス電動SUV「Model Y」を特別展示しており、タッチレス試乗予約が可能です。



Model Y



タッチレス試乗（イメージ）

（次ページへ続きます）

■テスラホームページ（タッチレス試乗予約ページ）：https://www.tesla.com/ja_jp/event/59197

テナント店舗の概要は以下の通りです。

店舗名	： テスラ エクスプレスサービスセンター京都
所在地	： 〒615-0051 京都府京都市右京区西院安塚町1
連絡先	： TEL. 0120-312-441
駐車台数	： 375台<共用>
営業時間	： 10:00~19:00
定休日	： 日曜・月曜・祝日
経営母体	： Tesla Motors Japan 合同会社

（ご参考）

A PIT オートバックス京都四条の概要

店舗名	： A PIT AUTOBACS KYOTO SHIJO	開店日	： 2022年9月16日（金）
所在地	： 〒615-0051 京都府京都市右京区西院安塚町1		
連絡先	： TEL. 075-326-0055 / FAX. 075-326-0033		
敷地面積	： 10,299㎡（3,115坪）<共用>	売場面積	： 3,751㎡（1,135坪）
駐車台数	： 375台<共用>	ピット台数	： 33台
営業時間	： 10:00~20:00		
定休日	： 不定休		
経営母体	： 株式会社オートバックス関西販売	代表取締役	： 佐々木 勝

テナント店舗運営企業の概要

会社名	： Tesla Motors Japan 合同会社
所在地	： 東京都港区虎ノ門四丁目1番13号 プライムテラス神谷町10階

オートバックスグループでは、「常にお客様に最適なカーライフを提案し豊かで健全な車社会を創造すること」を使命とし、これからもお客様の安全・安心を守り、利便性向上に取り組み続けていくことはもちろん、環境・社会課題の解決へ向けた取り組みにも挑戦してまいります。

以上

この件に関するお問い合わせ先

【お客様からのお問い合わせ】

オートバックスお客様相談センターフリーコール：0120-454-771
受付時間：9:00~12:00 13:00~17:30（土・日・祝祭日を除く）

【報道関係者からのお問い合わせ】

株式会社オートバックスセブン 広報・IR部 小笠原、富井
〒135-8717 東京都江東区豊洲5-6-52 NBF豊洲チャンネルフロント
TEL. 03-6219-8787 FAX. 03-6219-8762