

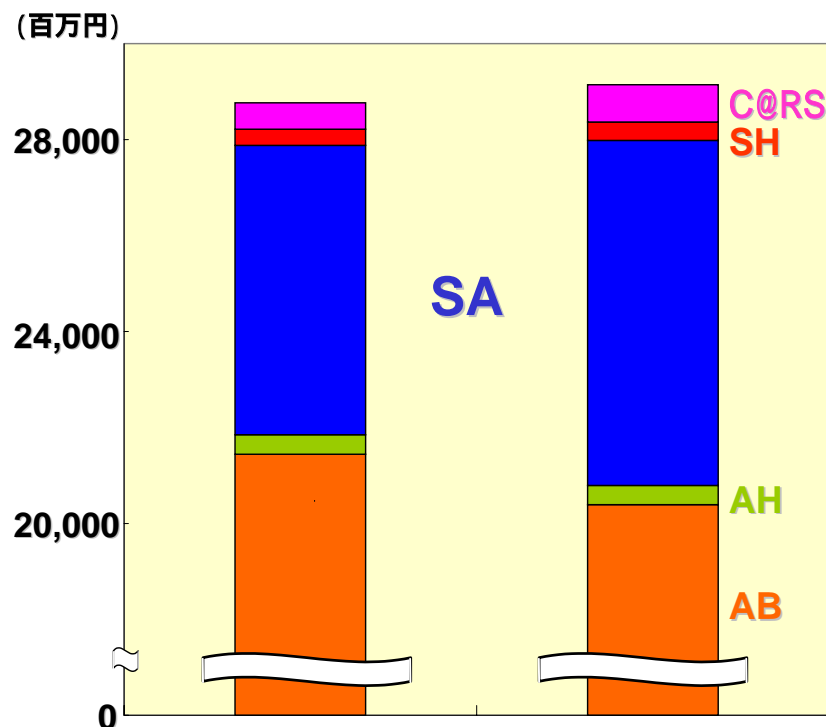
• 業態別店舗売上高	Page 1
• 商品カテゴリー別売上・粗利の増減額	Page 2
• 車検・車販売の実績	Page 3
• 非公開FC法人の経常利益額の推移	Page 4
• 単体業績	Page 5
• 店舗子会社の業績	Page 6
• カー用品アフターマーケット	Page 7

2005年5月25日
決算説明会

業態別店舗売上高

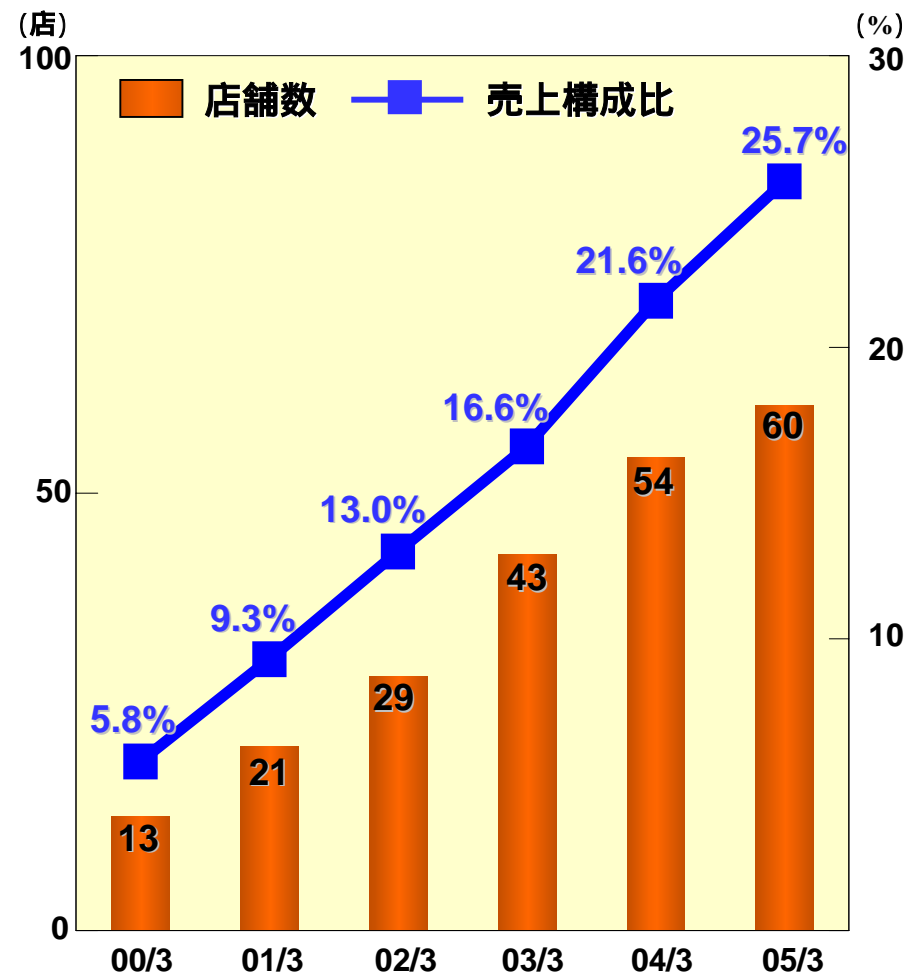


〈業態別店舗売上高の推移〉



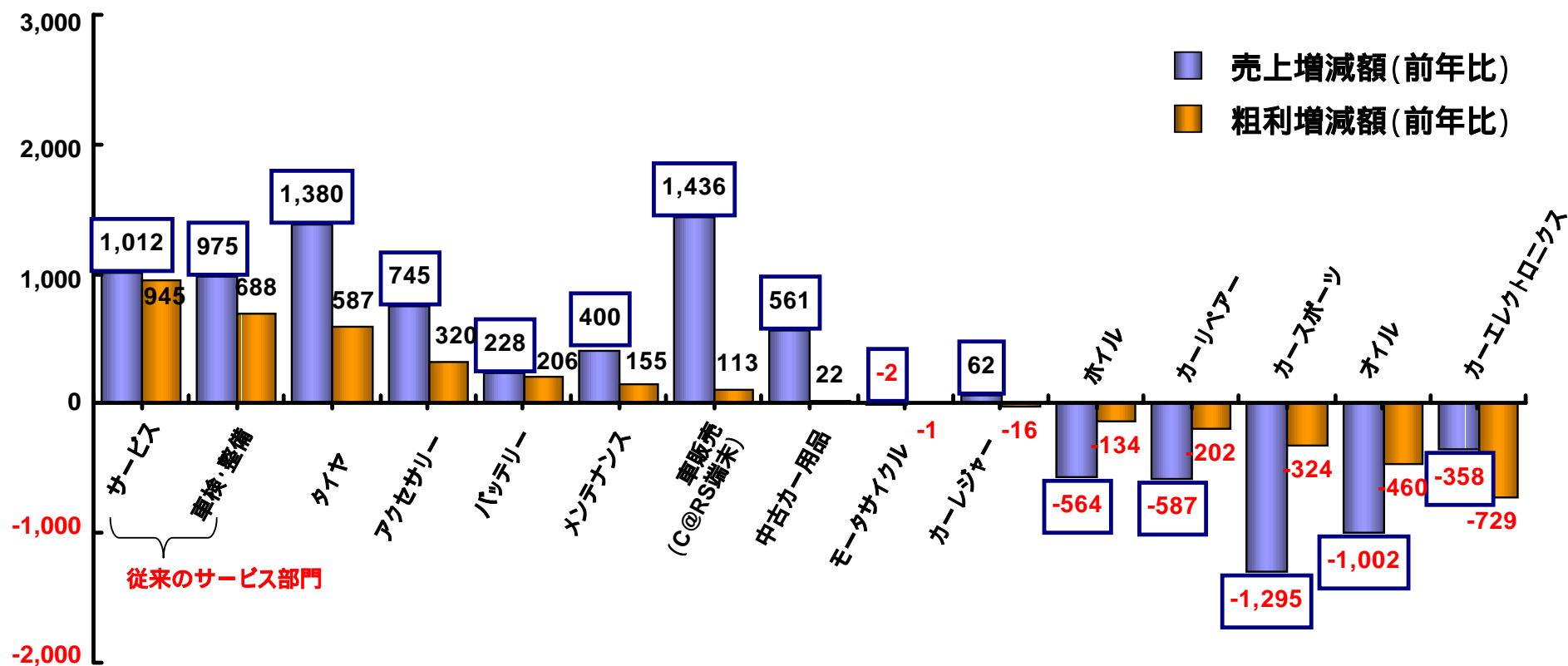
全店ベース	04/3 期	05/3 期	増減 (%)
AB + SA + AH	278,803	279,799	0.4
SH + C@RS	8,861	11,660	31.6
合計	287,664	291,459	1.3

〈SA店舗数・SA売上構成比率推移〉



売上構成比: AB, SA, AH売上合計に対する比率

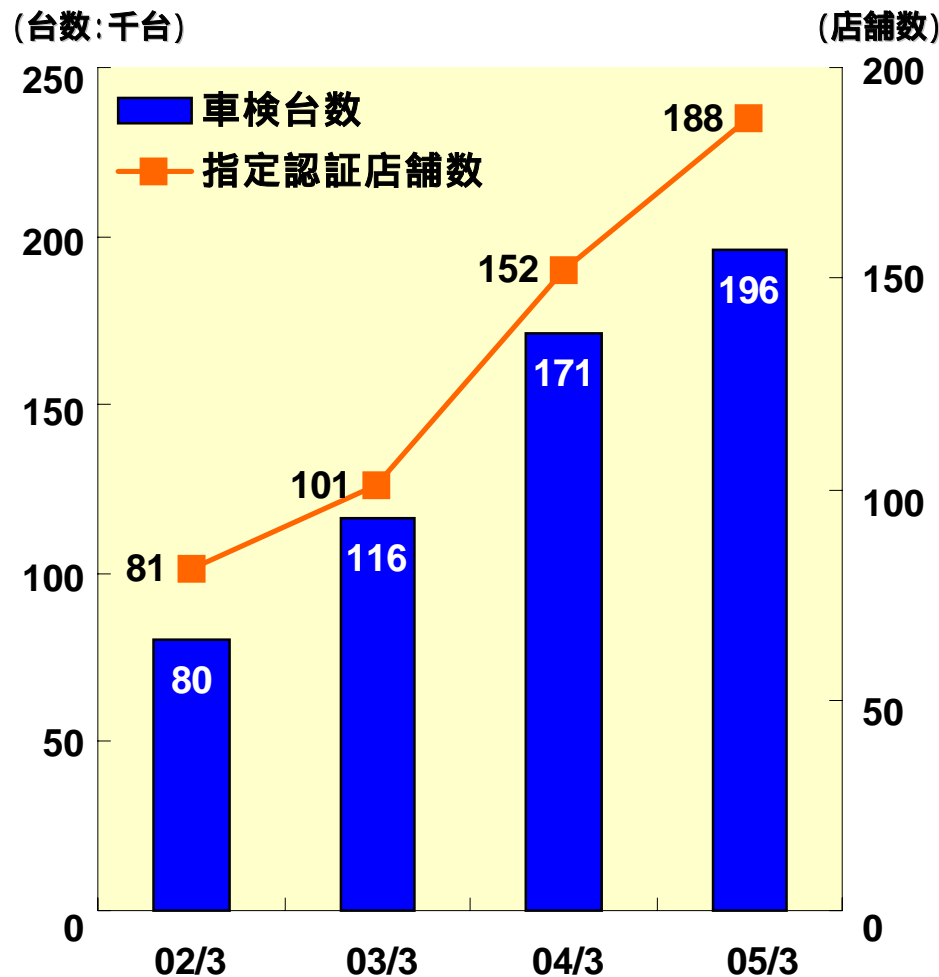
商品カテゴリー別 売上・粗利の増減額



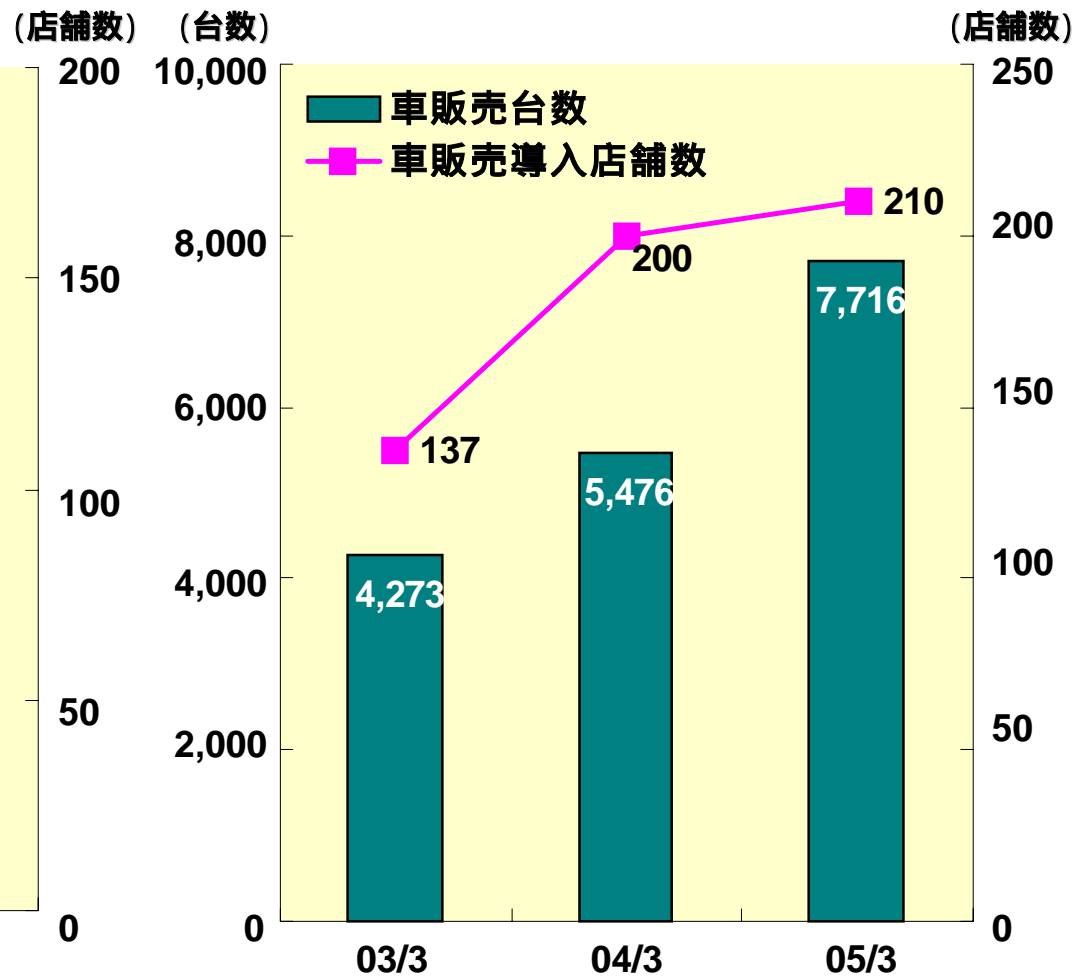
車検・車販売の実績



【車検】



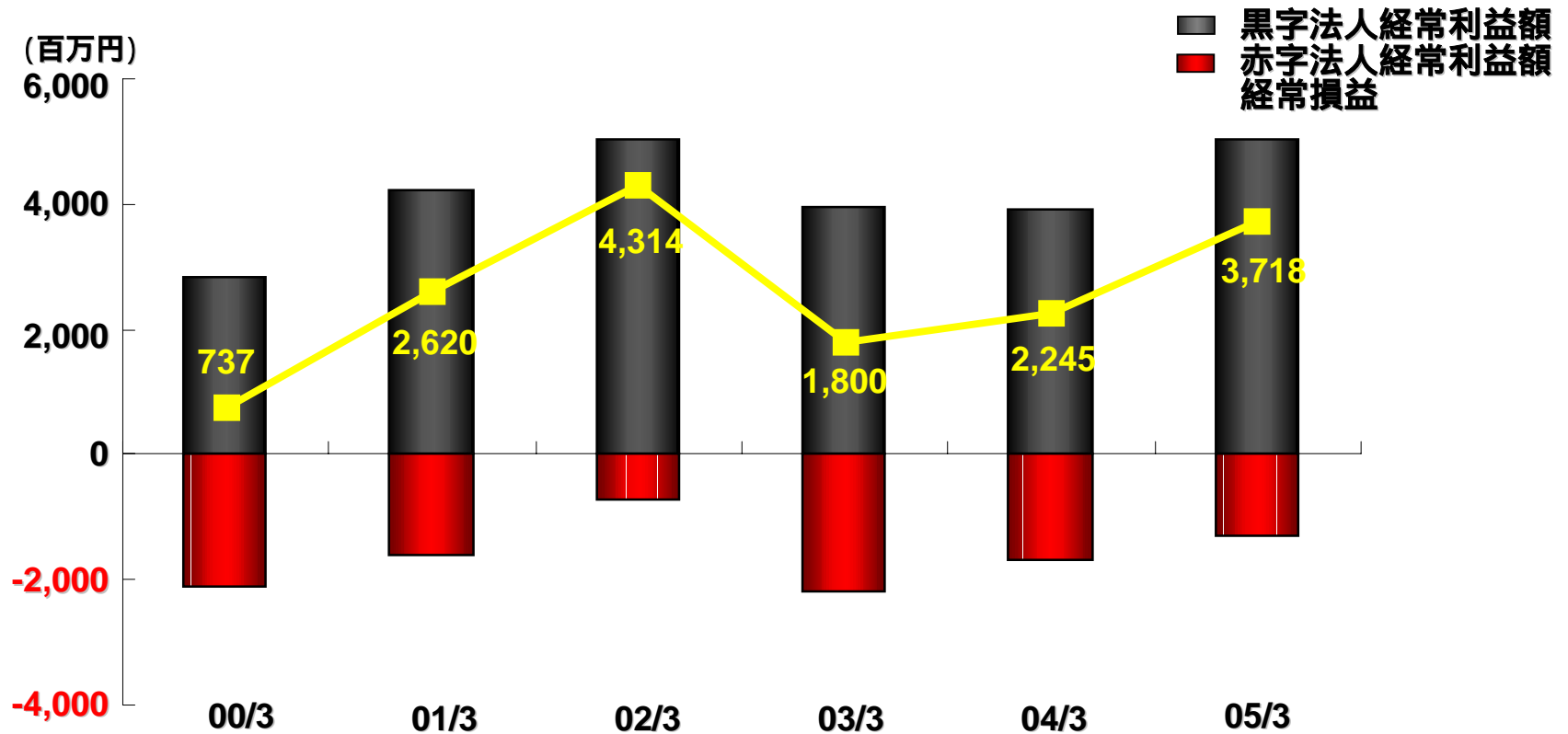
【車販売】



注)・車販売の本格導入が03/3期である為、03/3期以降の推移表示となっている

・C@RS 端末店以外の車販売台数を含む

非公開FC法人の経常利益額の推移



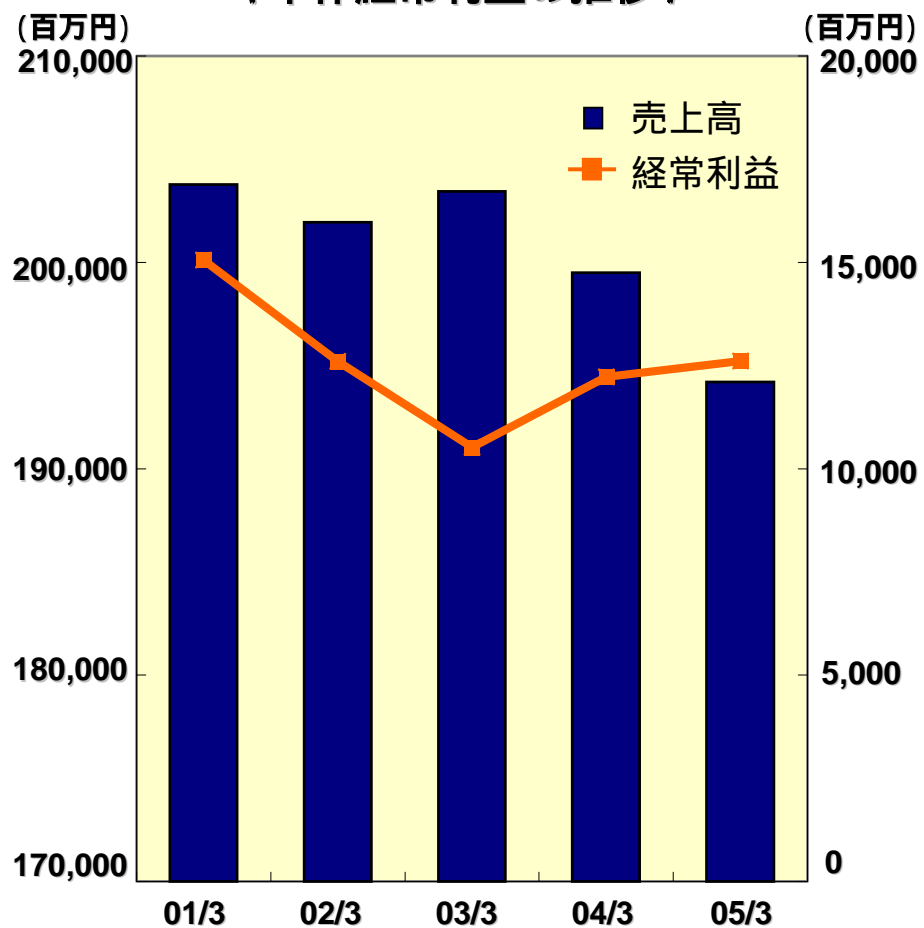
黒字法人数	101	110	117	99	96	94
赤字法人数	49	37	23	28	29	18

子会社FCを含む

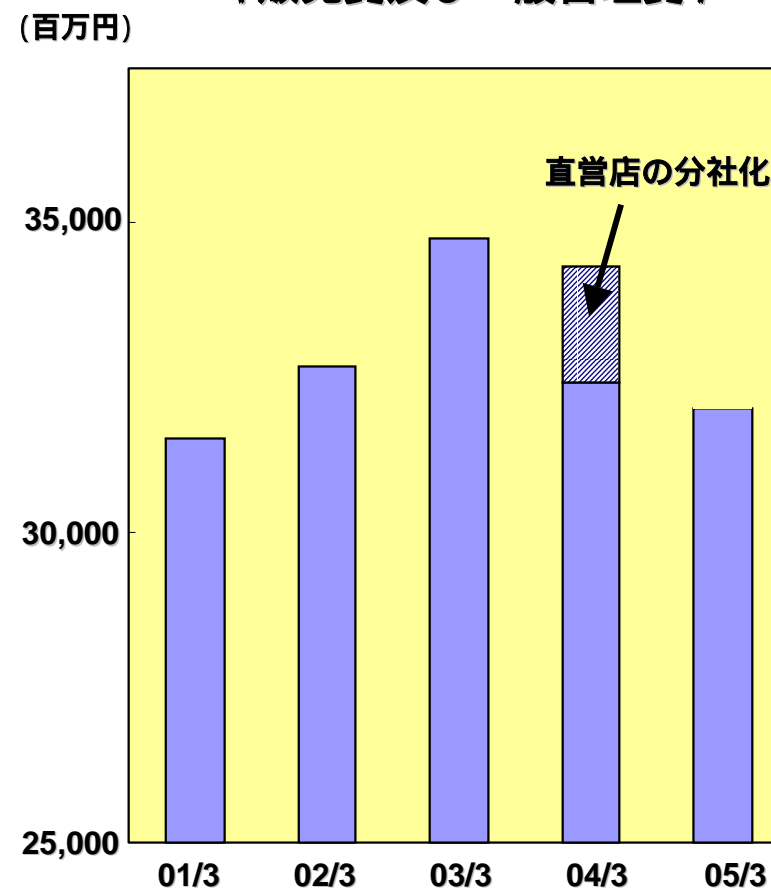
単体業績



〈単体経常利益の推移〉



〈販売費及び一般管理費〉

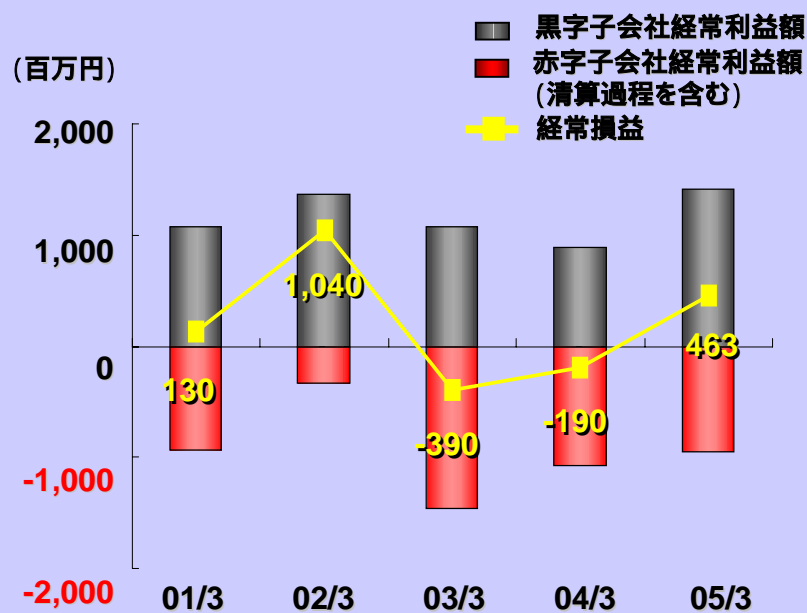


店舗子会社の業績



国内店舗子会社

〈 経常利益額及び子会社数の推移 〉

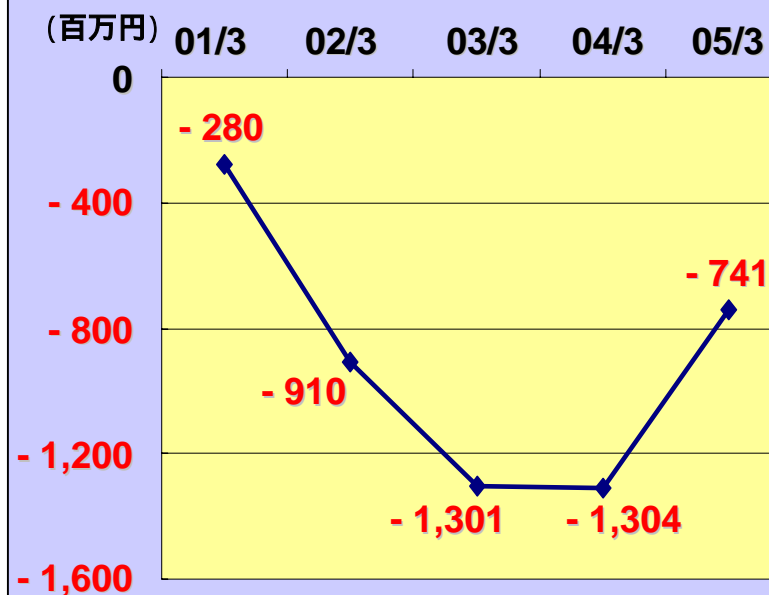


黒字子会社数	31	36	33	37	25
赤字子会社数	12	9	7	8	5

清算過程を除く

海外店舗子会社

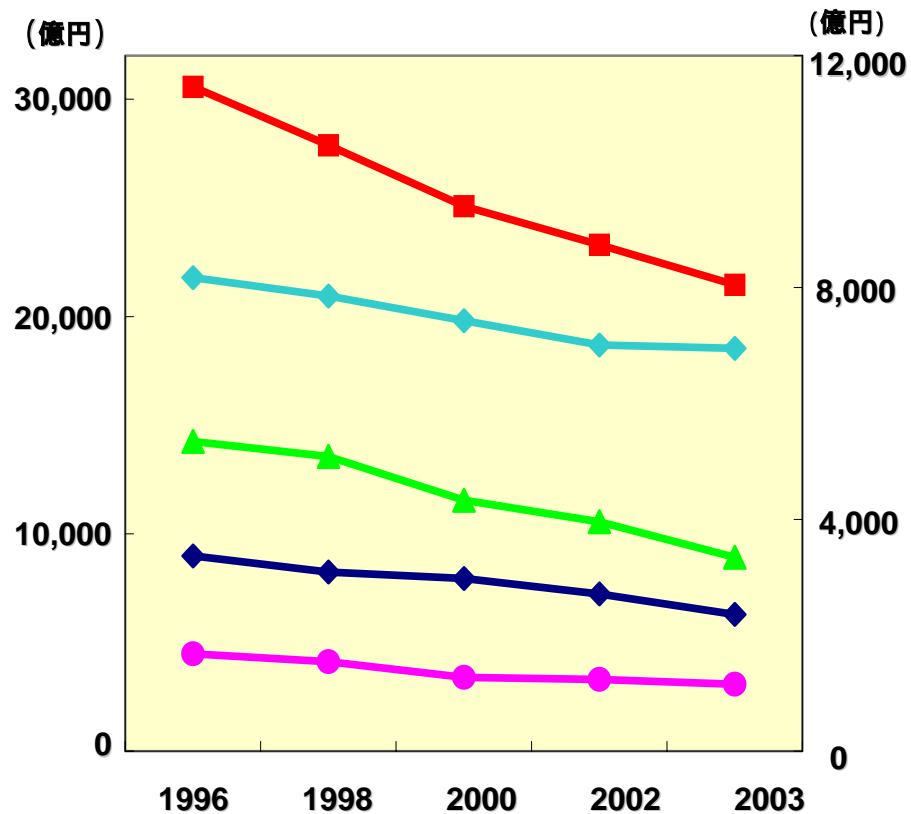
〈 経常利益額の推移 〉



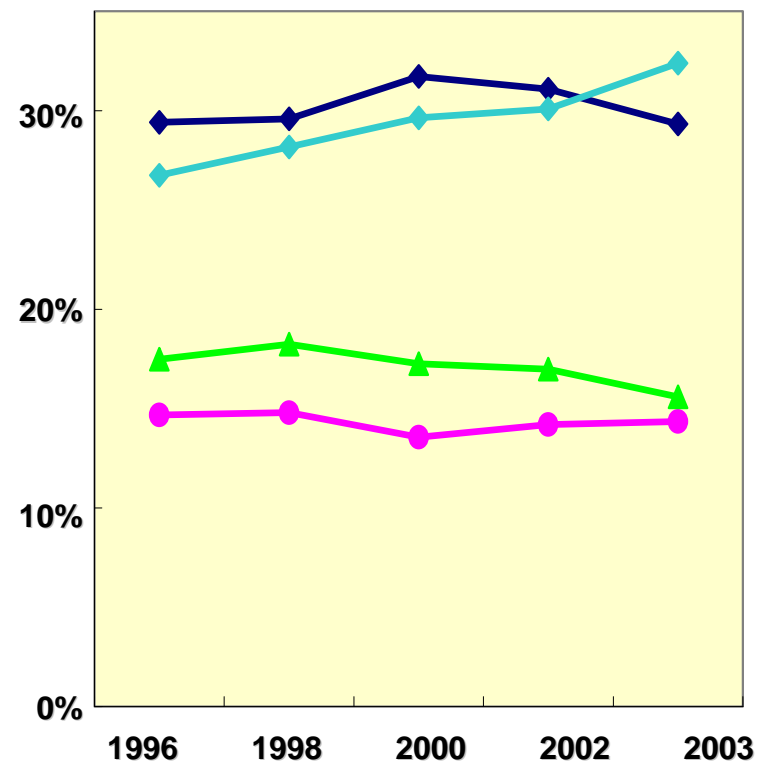
カー用品アフターマーケット



(カー用品アフターマーケットの売上推移)



(カー用品アフターマーケットの構成比推移)



- アフターマーケット全体
- ◆ カーディーラー
- ▲ サービスステーション
- タイヤショップ
- ◆ カー用品専門店



見通しに関する注意事項

当社の将来についての計画、戦略及び業績に関する予想と見通しの記述が含まれています。これらの情報は現在入手可能な情報による判断及び仮定に基づき算出しており、今後の事業内容等の変化により実際の業績等が予想と大きく異なる可能性がございます。