

14 予科夜間部開設に関する学則改正（昭和四年三月）

（欄外注記1）

（欄外注記2）

（欄外注記3）

進達	学務部長（田中印） 学務課長（落合印）	昭和四年二月六日 <small>案起</small> 主任（森田印）（丸山印）
下付	学務部長 学務課長	昭和四年三月廿日 <small>案起</small> 主任（森田印）（丸山印）

中央大学  
予科夜間部設置ノ件  
右第三式經由印ヲ捺シ  
文部省へ進達スルモノトス

同上ニ対スル指令  
昭和四年三月十九日 認可  
右第四式經由印ヲ捺シ  
郡区役所へ送付スルモノトス

進達願  
(欄外注記4)

別紙学則改正認可申請主務省ニ御進達被成下度此段及御願候

昭和四年一月廿九日

東京市神田区駿河台南甲賀町六番地

財団法人中央大学理事学長

馬場愿治團

(欄外注記5)

東京府知事 平塚広義殿

学則改正認可申請

今般本学学則中別記要項ノ通り改正致度候間何卒御認可相成度  
此段申請候也

昭和四年一月廿九日

財団法人中央大学

理事学長 馬場愿治團

(欄外注記6)

文部大臣 勝田主計殿

要項

第四十四条ヲ左ノ通り改ム

予科ヲ分チテ第一予科及第二予科トス

修学期間ハ第一予科ハ三学年、第二予科ハ二学年トス  
第四十五条「大学予科授業科目其配当及毎週授業時数左ノ如  
シ」ノ次ニ「第一予科」ヲ加ヘ新ニ左ノ如ク第二予科ノ授業  
科目、其配当及毎週授業時数ヲ加フ

第二予科  
第一部(法科、経済科)

倫語、漢文	第一学年	一五〇四二二二二	倫語、漢文	第二学年	一五〇四二二二二
外国語(英、独、日)	第一学年	一〇	外国語(英、独、日)	第二学年	一〇
歴史	第一学年	四	歴史	第二学年	四
数学	第一学年	二	数学	第二学年	二
自然科学	第一学年	二	自然科学	第二学年	二
心理学	第一学年	二	心理学	第二学年	二
体育	第一学年	二	体育	第二学年	二
第二外国語(英、独、日)	第一学年	二	第二外国語(英、独、日)	第二学年	二

第二部(商科)

倫語、漢文	第一学年	一五〇四二二二二	倫語、漢文	第二学年	一五〇四二二二二
外国語(英、独、日)	第一学年	一〇	外国語(英、独、日)	第二学年	一〇
歴史	第一学年	四	歴史	第二学年	四
数学	第一学年	二	数学	第二学年	二
自然科学	第一学年	二	自然科学	第二学年	二
心理学	第一学年	二	心理学	第二学年	二
体育	第一学年	二	体育	第二学年	二
第二外国語(英、独、日)	第一学年	二	第二外国語(英、独、日)	第二学年	二
法哲学	第一学年	二	法哲学	第二学年	二
同	第一学年	二	同	第二学年	二
同	第一学年	二	同	第二学年	二
同	第一学年	二	同	第二学年	二

自然科	二	同上	同上	二
商業論	二	簿籍	同上	二
心理学	二	同上	同上	二
体育	二	同上	同上	二
第二外国語(独逸語)	二	同上	同上	二

第四十六条ヲ左ノ通り改ム

大学予科ノ入学資格左ノ如シ

第一予科

- 一、中学校四学年終了者
- 二、高等学校尋常科修了者
- 三、高等学校高等科入学資格試験合格者
- 四、専門学校入学者検定規程ニ依ル試験検定合格者
- 五、文部大臣ニ於テ高等学校高等科ノ入学ニ関シ検定シタル者
- 六、専門学校ノ入学ニ関シ中学校卒業者ト同等以上ノ学力アリト指定シタル者

第二予科

- 一、中学校卒業者
- 二、専門学校入学者検定規程ニ依ル試験検定合格者
- 三、専門学校入学ニ関シ中学校卒業者ト同等以上ノ学力アリト指定シタル者

第四十七条 左ノ各号ノ一ニ該当シ前級各科目ノ試験ニ合格シタル者ハ「第二学年以上」ヲ「第一予科第二学年」ニ改ム

一、改正理由

国家文運ノ進展ニ伴ヒ専門高等ノ教育ヲ受ケント欲スル者日ニ

益々多キヲ加フ惟フニ今日ノ教育機関ハ多クハ昼間授業ニシテ其施設亦略々整ヘリト雖モ未タ以テ多数ノ志望者ヲ満足セシムルニ足ラス又其者ノ境遇上昼間一定ノ業務ニ服シ夜間授業ヲ修メントスル有為ノ青年ニ対シ前記ノ教育ヲ施シ得ル設備ニ至リテハ其教極メテ少ク多数ノ志アル者ヲシテ其進歩向上ノ途ヲ絶タシムルモノアルハ洵ニ遺憾ニ耐エサル所トス本大学ハ茲ニ見ル所アリ此欠陥ヲ補フ為メ学則ヲ改正シテ大学予科ヲ二部制トシ来ル四月ヨリ夜間授業ヲ開始シ之ニ因ツテ主トシテ逆境ニ処シツ、大学教育ヲ受ケント欲スル有為ノ青年ニ対シ其途ヲ開キ質実剛健以テ之ヲ教養センコトヲ期ス是レ今回学則改正ノ認可ヲ申請シタル所以ナリ

追テ学生生徒定員ハ現在ノ儘トス

二、定員ノ区分

定員ハ之ヲ増減セサルモ左ノ如ク区分スルモノトス

	大学予科	学部
定員	一、五六〇	一、五五〇
昼間	一、三二〇	一、二九〇
夜間	二四〇	三六〇

三、経費

学部開設年度タル昭和六年度ニ於テ經常費ノ不足ヲ補ハシカ為メニ基本金中ニ金五万円ヲ増加セントス(別紙申込書ノ通り)

記

中央大学夜間学部開設ニ付基金トシテ左記ノ通寄附候也

一金五万円也 但シ払込期日ハ昭和六年三月十日

昭和四年一月二十八日

東京市本郷区丸山福山町三

馬場鉄一<sup>㊦</sup>

中央大学御中

記

中央大学夜間学部開設ニ付基金トシテ左記ノ通寄附候也  
一金五万円也 但シ払込期日ハ昭和七年三月十日

東京府豊多摩郡渋谷町羽沢六十六番地

昭和四年一月二十八日

田中文蔵<sup>㊦</sup>

中央大学御中

(欄外注記1)

「收受已学第一一九七号」「判決二月十二日」「施行二月十二日」

(欄外注記2)

「判決三月二十七日」

(欄外注記3)

「完結」

(欄外注記4)

「第六五号」「神田区役所経由」

(欄外注記5)

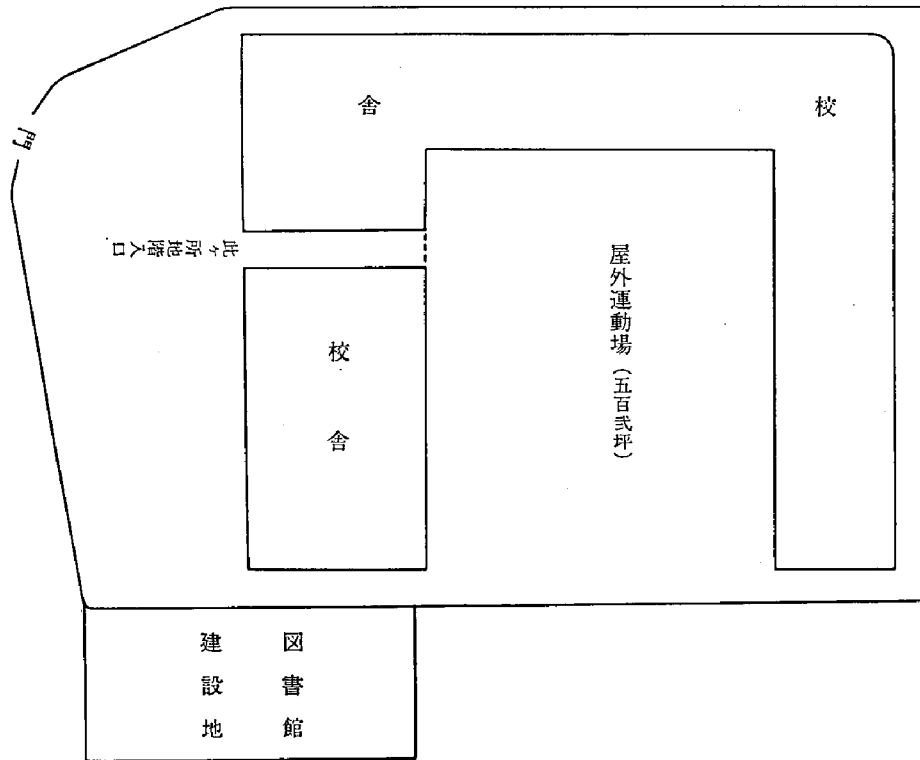
「東京府收受・昭和四年二月五日」

(欄外注記6)

「東京府收受・昭和四年二月五日・已学一九七号」

〔昭和四年 学務課 私立学校 第一種 冊の百六十二 312 A5 15〕

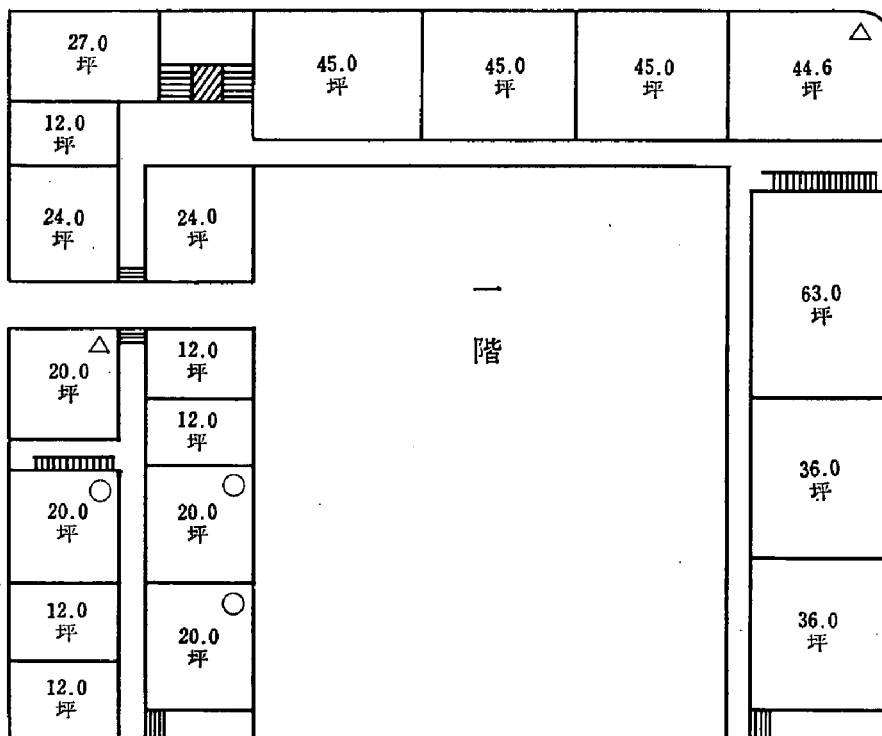
校地校舎ノ平面図 (配置図)



校舎平面詳細図 (○印ハ第二予科ニ使用スヘキ教室)

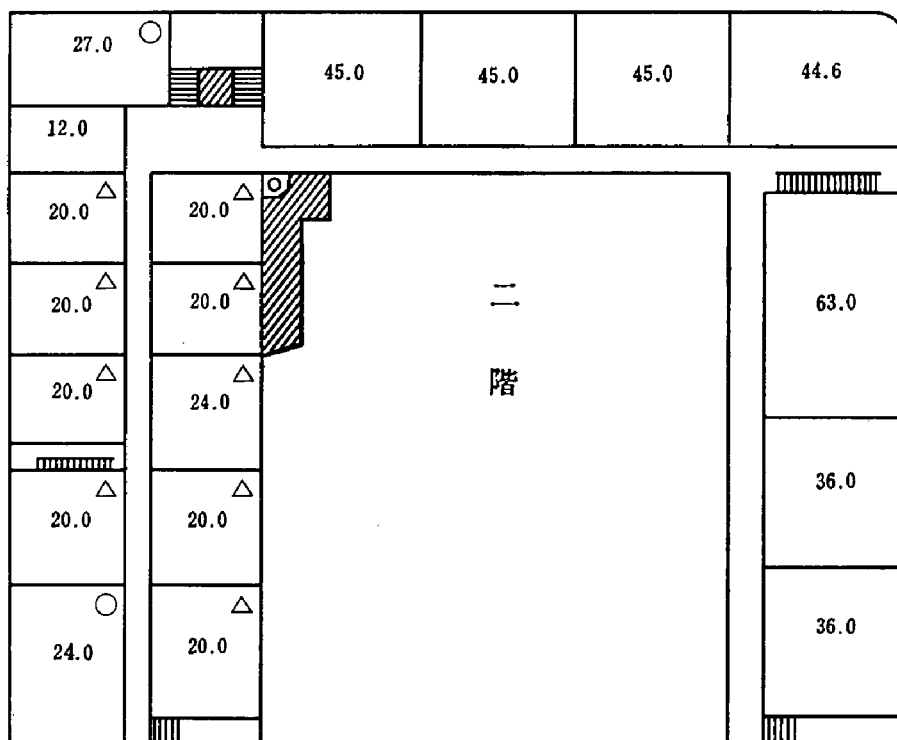
(△印ハ商業学校ニ使用スヘキ教室)

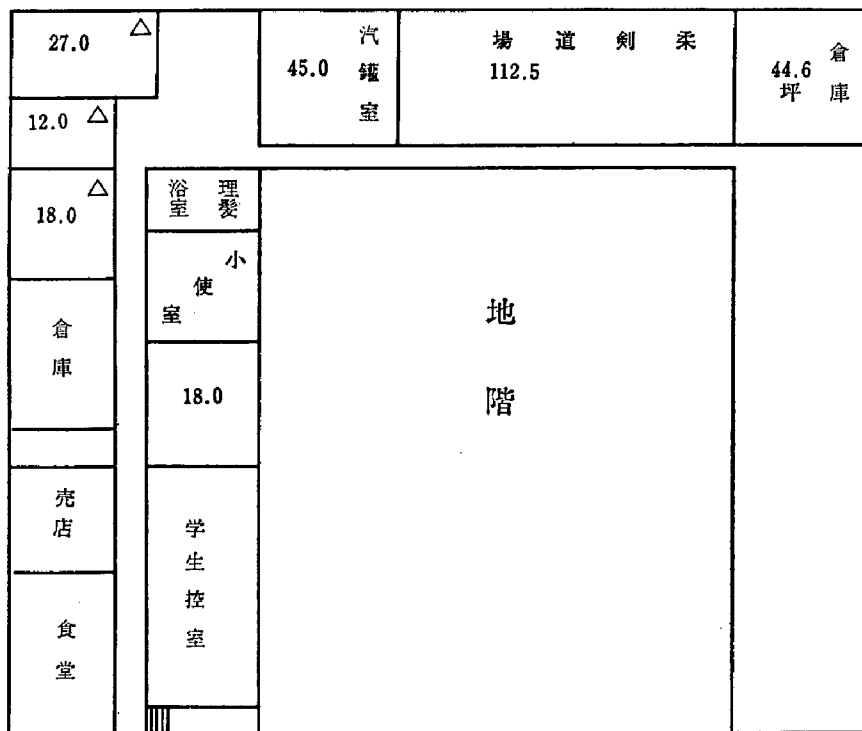
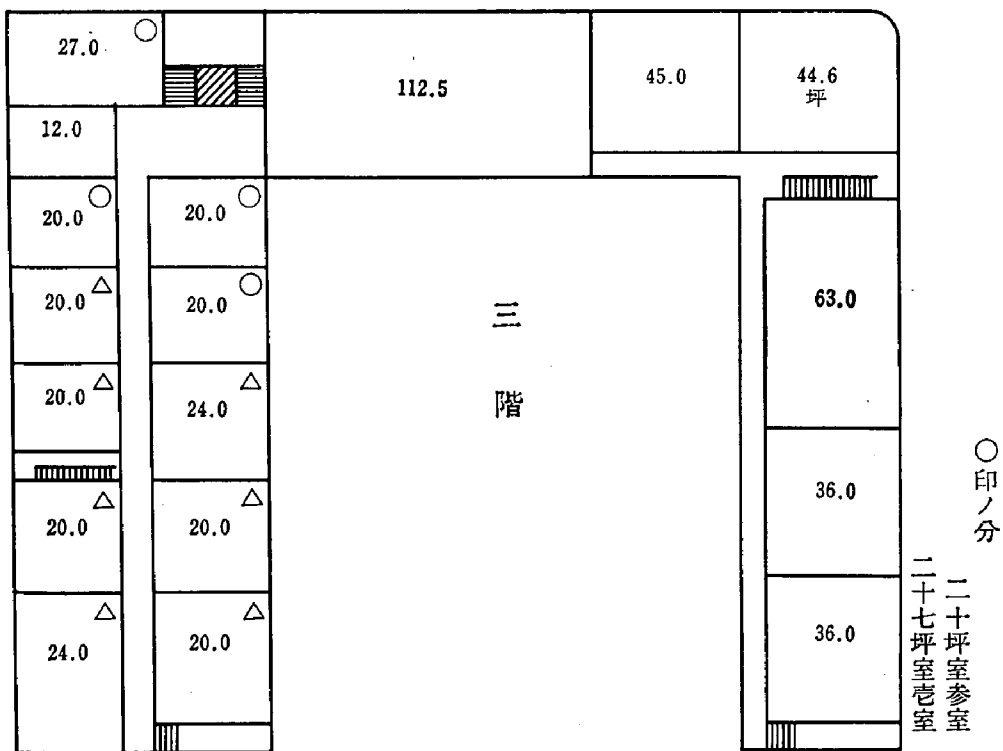
○印ノ分ニ〇坪室 参室



○印ノ分

二十七坪室一室  
二十四坪室一室

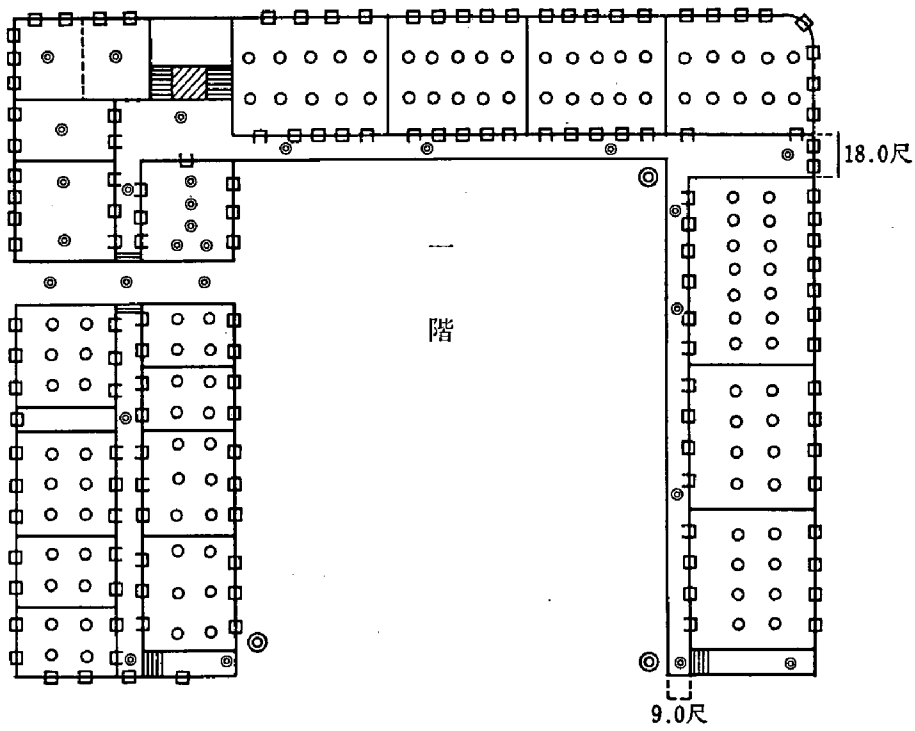




照明ヲ示ス図

凡例 屋外運動場燭光百燭光

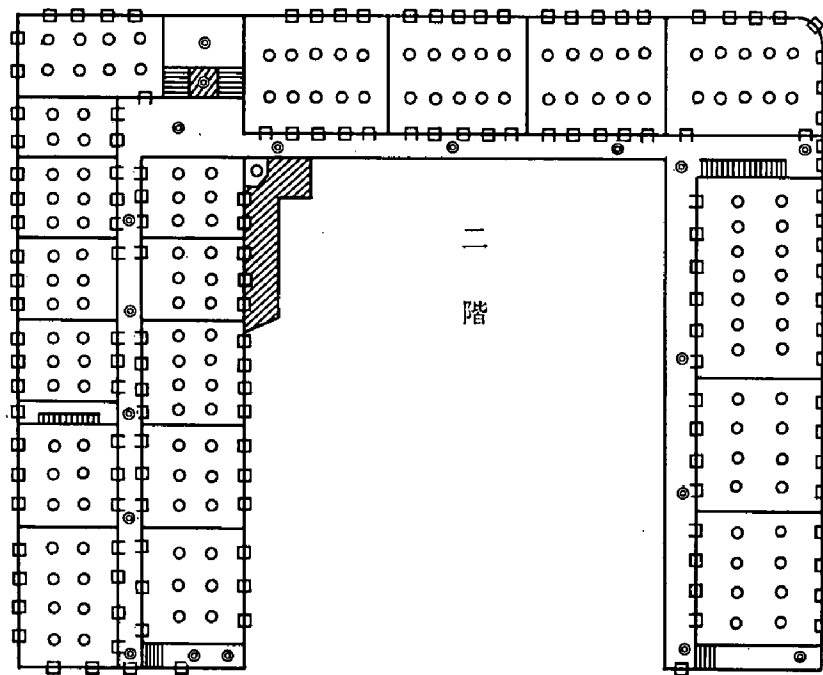
- 直接照明
- ◎ 間接照明
- ⊕ 窓
- ⊖ 出入口

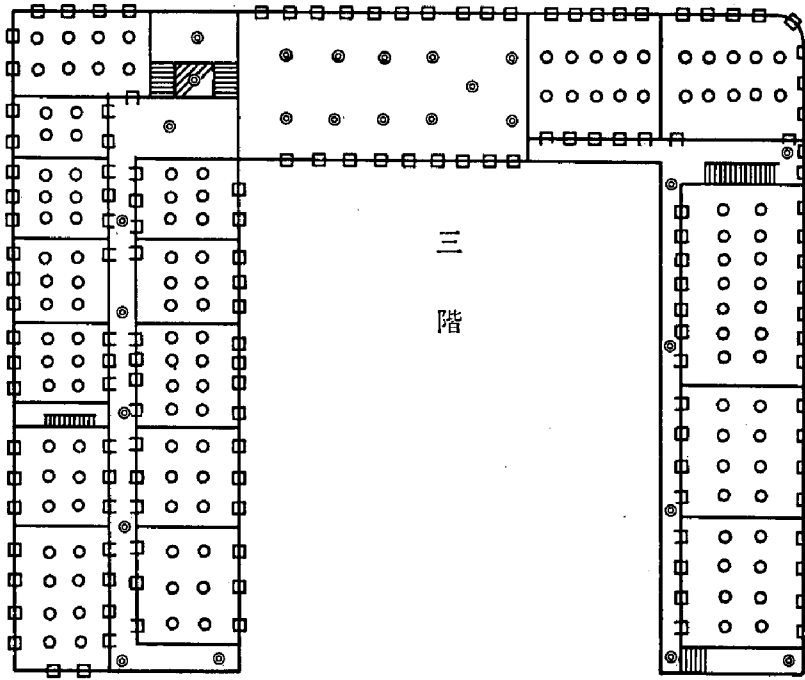


照明ヲ示ス図

凡例 屋外運動場燭光百燭光

- 直接照明
- ◎ 間接照明
- ⊕ 窓
- ⊖ 出入口

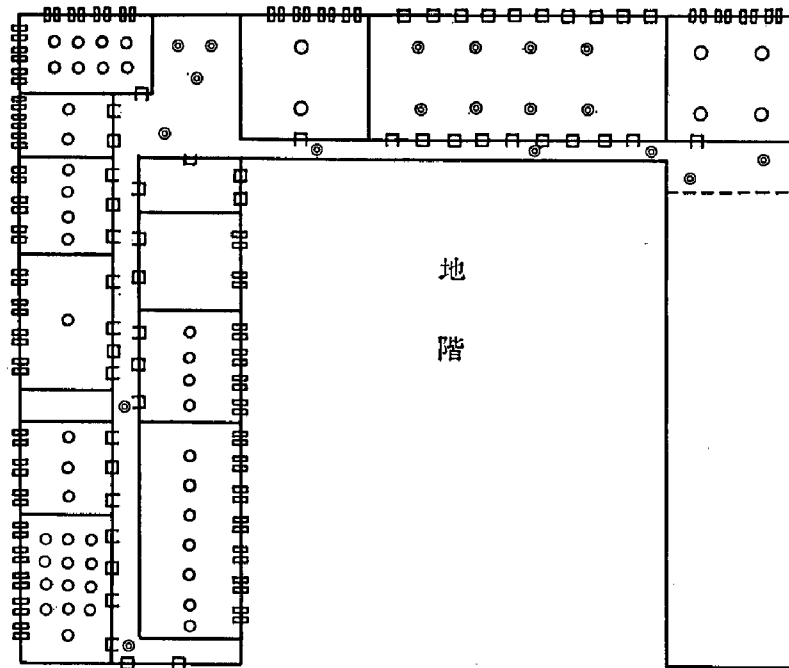




照明ヲ示ス図

凡例

- 直接照明
- ◎ 間接照明
- ⊕ 窓
- ⊥ 出入口



照明ヲ示ス図

凡例

- 直接照明
- ◎ 間接照明
- ⊕ 窓
- ⊥ 出入口