

LEGO[®]

Architecture

21044

Paris

Frankreich



Paris – Stadt der Lichter

Völlig zu Recht gilt Paris als eine der schönsten und romantischsten Städte der Welt. Künstler, Schriftsteller und politisch Andersdenkende fühlten sich schon immer magnetisch von ihr angezogen, und sie ist auch heute noch eine Vorreiterin in Sachen Kunst, Mode, Gastronomie und Kultur. Mit ihren von Bistros und Boutiquen umsäumten Prachtboulevards und ihrer atemberaubenden Skyline, die übrigens unter dem Schutz der UNESCO steht, zählt Paris zu den größten und unvergesslichsten Städten Europas. Die mit dem Set LEGO® Architecture Paris nachgebildete Skyline stellt einige der bekanntesten Wahrzeichen der Stadt als LEGO Erinnerungsstück im Mikromaßstab dar. Hoffentlich weckt dieses Modell schöne und gute Erinnerungen an diese Weltstadt.



*„Ein Spaziergang durch Paris liefert
Erkenntnisse über die Geschichte,
die Schönheit und den Sinn des
Lebens.“*

Thomas Jefferson



Der Triumphbogen

Beim Gedanken an Paris kommt einem spontan der Triumphbogen in den Sinn, weil er zu den bedeutsamsten Denkmälern der Stadt zählt. Der eindrucksvolle Triumphbogen wurde 1806 von Napoleon in Auftrag gegeben und vom Architekten Jean Chalgrin entworfen, um die Soldaten und Gefallenen der Französischen Revolution und der Napoleonischen Kriege zu ehren. Seither dient er nach erfolgreichen Feldzügen als Sammelpunkt für Paraden des französischen Militärs sowie als Schauplatz der jährlichen Parade zur Feier des französischen Nationalfeiertags.



Champs-Élysées

Die Avenue des Champs-Élysées zählt zu den schönsten und berühmtesten Prachtstraßen der Welt und spiegelt all die glamourösen und prachtvollen Facetten von Paris wider, denn Luxusläden, Cafés und Theater säumen den Boulevard. Die Avenue verläuft durch das 8. Arrondissement und erstreckt sich über 2 Kilometer. Ursprünglich diente sie als Verlängerung der Tuilerien, die zum Palast von Versailles führten, und wurde 1667 von Louis XIV eröffnet. Viele betrachten dieses Datum als Geburtsstunde der Großstadt Paris.





Tour Montparnasse

Dieser 210 Meter hohe monumentale Wolkenkratzer befindet sich im Pariser Stadtteil Montparnasse. Das von den Architekten Eugène Beaudouin, Urbain Cassan und Louis de Hoÿm de Marien entworfene Bauwerk wurde von der Baufirma Campenon Bernard errichtet. Es war das höchste Bauwerk, bis es 2011 vom Tour First übertrumpft wurde. An dem Wolkenkratzer scheiden sich die Geister. Häufig wird ihm vorgeworfen, ein Fremdkörper in der Pariser Skyline zu sein. Andererseits bietet er auch einen besonderen Panoramablick auf die bekanntesten Sehenswürdigkeiten der Stadt.



Grand Palais

Das Grand Palais des Champs-Élysées wurde 1897 in Vorbereitung auf die Weltausstellung im Jahr 1900 erbaut. Heute ist es eine historische Stätte und dient als Ausstellungshalle und Museumskomplex. Ursprünglich war das Palais als Veranstaltungsort für große künstlerische Auftritte in Paris gedacht. Seit der Einweihung hat dieses Gebäude mit dem spektakulären Glasdach unzählige künstlerische und kulturelle Darbietungen erlebt.



Eiffelturm

Kein Wahrzeichen verkörpert Paris besser als der berühmte Eiffelturm. Der Turm wurde in den Jahren 1887 bis 1889 errichtet und nach dem Bauingenieur Gustave Eiffel benannt, der das Bauwerk entworfen und erbaut hatte.

Der eigentliche Entwurf des Turms stammte von Maurice Koechlin und Émile Nouguier, die damals für Eiffel arbeiteten, sowie vom Architekten Stephen Sauvestre. Als Vorbild diente das Lattung Observatory in New York.

Das weltweit bekannte und allseits beliebte kulturelle Wahrzeichen von Paris war anfangs alles andere als populär. Führende Künstler und Intellektuelle jener Zeit ließen kein gutes Haar an dem Bauwerk. Heute gilt es jedoch als prächtiges Beispiel für Ingenieurskunst.

Musée du Louvre

Das Musée du Louvre wurde zur Zeit der Französischen Revolution im Jahr 1793 eröffnet. Bereits damals sollte es die Begeisterung für zeitgenössische Kunst wecken. Als ehemalige königliche Residenz ist der Louvre untrennbar mit acht Jahrhunderten französischer Geschichte verknüpft. Mehr als 35.000 Kunstwerke sind dort ausgestellt, darunter auch weltbekannte Werke wie die Mona Lisa von Leonardo da Vinci, die Nike von Samothrake sowie die Venus von Milo.





LEGO® Architecture – gefällt es dir?

Die LEGO Group würde sich freuen, deine Meinung zu dem gerade gekauften Produkt zu erfahren. Dein Feedback trägt zur Weiterentwicklung dieser Produktreihe bei. Besuche:

[LEGO.com/productfeedback](https://www.lego.com/productfeedback)

Durch Ausfüllen unseres kurzen Feedback-Fragebogens nimmst du automatisch an der Verlosung eines LEGO® Preises teil.



Es gelten die Teilnahmebedingungen.

LEGO® Architecture

Die LEGO® Architecture Reihe spiegelt die wesentlichen Merkmale zahlreicher weltbekannter Bauwerke auf kreative Weise wider und vermittelt außerdem ein absolut fesselndes LEGO Bauerlebnis.

Wer sich für Reisen, Design, Geschichte und Architektur interessiert, erhält mit diesen Sets ein perfektes Andenken an eine tolle Auslandsreise oder ein bestens bekanntes Bauwerk. Diese Modelle lassen dich aber auch weiter vom Besuch berühmter Städte träumen.

Jedes LEGO Architecture Set soll aber auch bestaunt werden. Wenn du dein Modell baust und dann auf deinem Schreibtisch oder im Bücherregal aufstellst, wirst du bei seinem Anblick jedes Mal in eine andere Welt versetzt. Da kann ein Foto nicht mithalten.

Folge uns auf



Adam Reed Tucker war an der Entwicklung der Produktlinie LEGO Architecture maßgeblich beteiligt.



Feiere die Welt der Architektur, indem du alle Modelle sammelst.



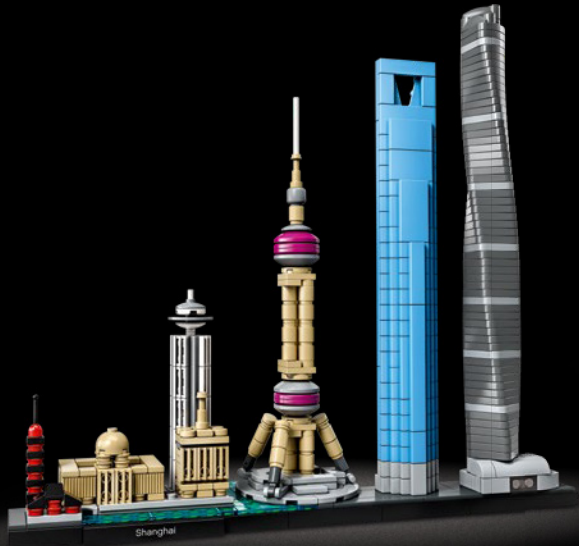
21041
Die Chinesische Mauer



21030
Das Kapitol

21042
Freiheitsstatue





21039
Shanghai



21047
Las Vegas



21034
London



21028
New York City

Quellenverweise

Bilder:

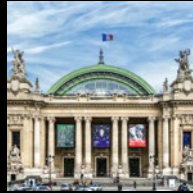
© GettyImages

Customer Service
Kundenservice
Service Consommateurs
Servicio Al Consumidor
[LEGO.com/service](https://www.lego.com/service) or dial

 00800 5346 5555 ;
 1-800-422-5346 ;

So zerbrechlich, und doch so robust

Das Grand Palais ist das weltweit größte noch erhaltene Bauwerk aus Schmiedeeisen und Glas.



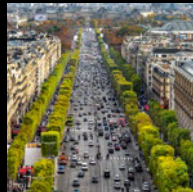
Ein weltumfassendes Museum

Der Louvre ist das größte und meistbesuchte Museum der Welt. Als weltumfassendes Museum beherbergt er bekannte Sammlungen, die aus den unterschiedlichsten Epochen und Kulturen stammen.



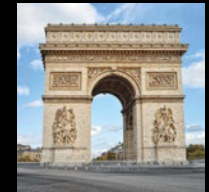
Der glamouröseste Fahrradweg

Seit 1975 endet die letzte Etappe der Tour de France auf dieser prestigeträchtigen Avenue. Vor der Siegerehrung müssen die Radrennfahrer noch einige rasante Runden auf den Champs-Élysées zurücklegen.



Flug eines Siegers

Zu Ehren der im 1. Weltkrieg gefallenen Piloten flog Charles Godefroy mit seinem Doppeldecker vom Typ Nieuport durch den Triumphbogen.



Eine enorme Herausforderung für die Fensterputzer

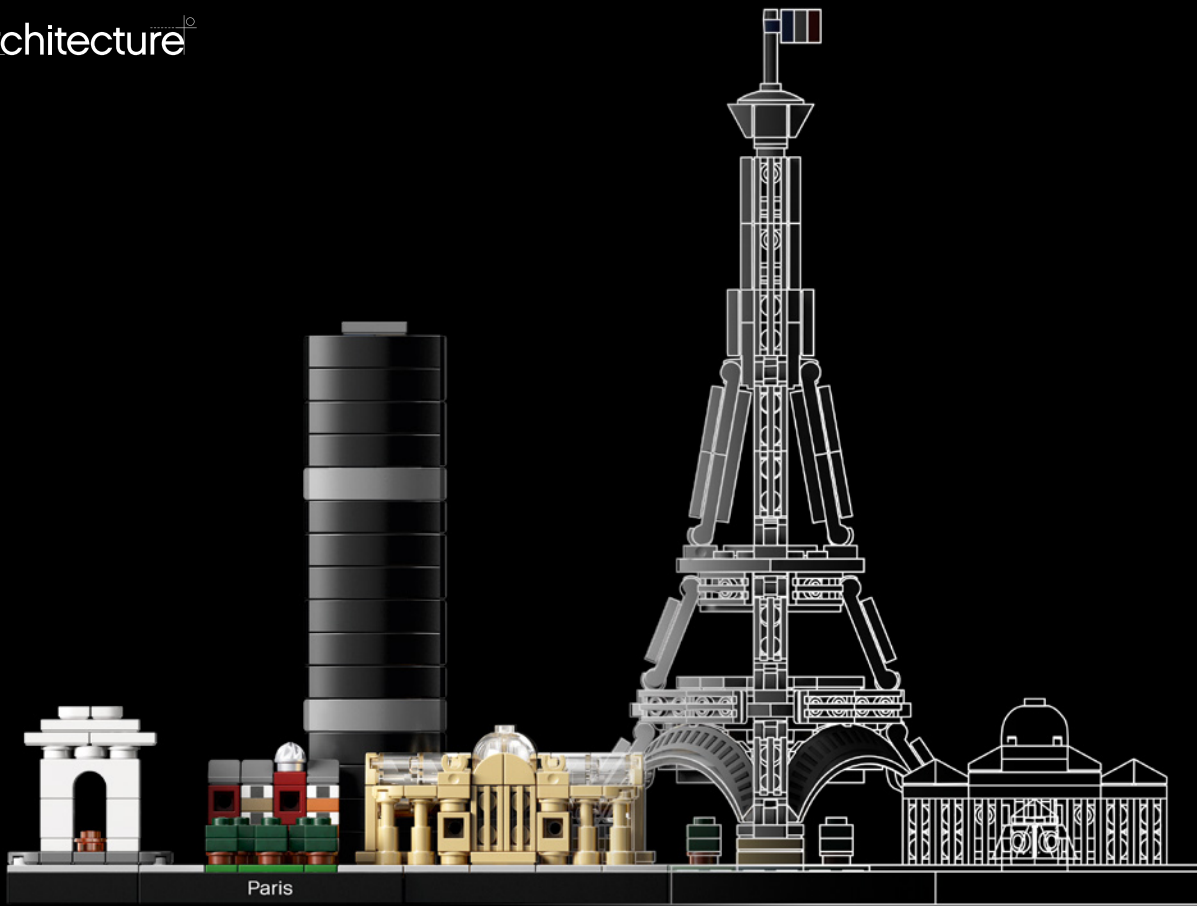
Schätzungsweise gibt es in dem 59-stöckigen Gebäude 7.200 Fenster.



Ausstellungsstück auf Zeit – mit langem Atem

Der Eiffelturm wurde für die Pariser Ausstellung 1889 errichtet und sollte nicht dauerhaft stehen bleiben, sondern 1909 wieder abgebaut werden. Durch seinen Nutzen als Funkturm blieb ihm dieses Schicksal erspart.





LEGO and the LEGO logo are trademarks of the LEGO Group.
©2019 The LEGO Group.

© Pyramide du Louvre, architecte I. M. Pei, musée du Louvre.

 [LEGO.com/architecture](https://www.lego.com/architecture)

Folge LEGO® Architecture auf

