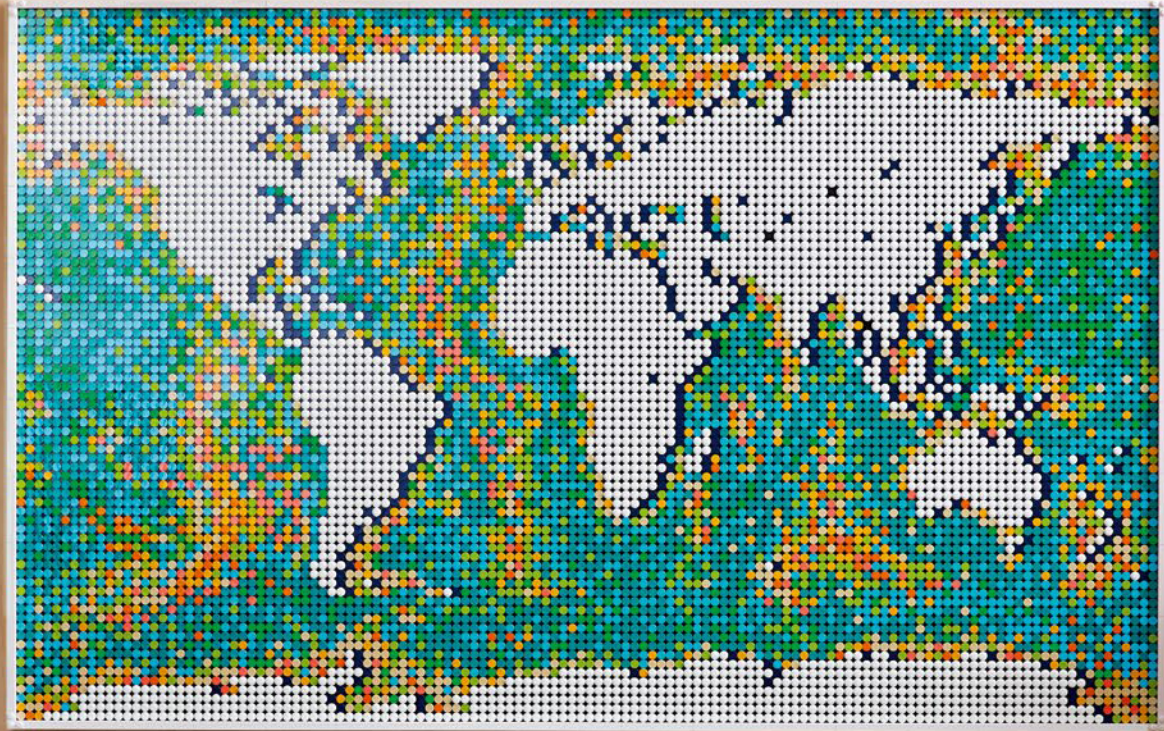




**LEGO**









## BIENVENUE DANS LEGO® ART

Le thème vous passionne peut-être ou bien vous avez envie de vivre une expérience immersive unique. Vous pouvez désormais retourner à des endroits que vous avez visités ou découvrir de nouvelles destinations de rêve. La bande sonore qui accompagne le set a été élaborée avec soin pour rendre hommage à la diversité, la beauté et les cultures de notre monde. Écoutez la bande sonore tout en construisant à votre rythme. Détendez-vous et explorez votre créativité. Créez un bel objet et faites une place à l'aventure chez vous.



## Une œuvre d'art qui rend hommage à notre monde

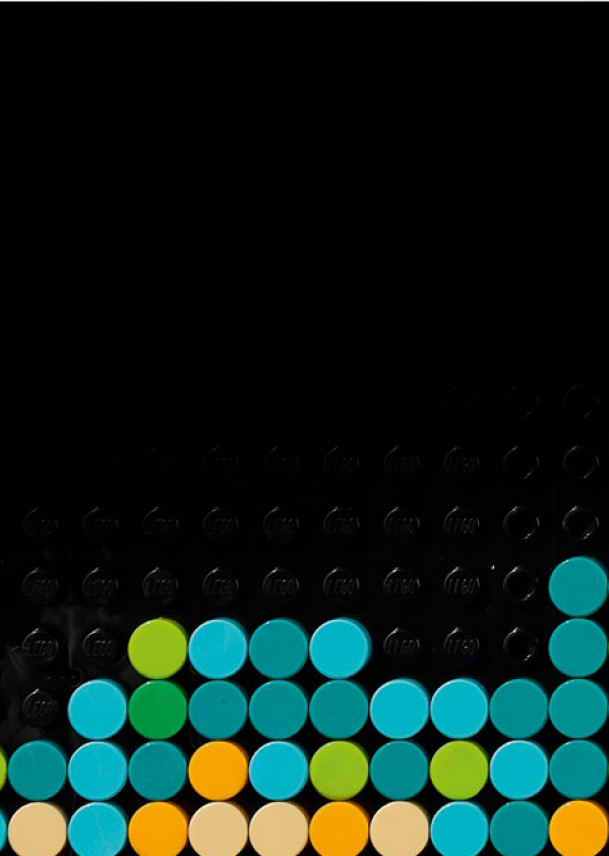
Comment créer une carte du monde à la fois réaliste, unique et créative ? Fiorella Groves, directrice du design pour LEGO® Art, a commencé à travailler avec des représentations numériques approximatives de cartes réelles, dotées de frontières et de détails topographiques.

« Mais c'est LEGO Art. Je voulais voir jusqu'où on pouvait aller. C'est la chance que l'on a en tant que designers LEGO : on peut prendre des libertés créatives et se jouer des normes. Nous avons donc effacé toutes les frontières créées par l'homme et conçu des masses terrestres d'une manière à la fois simple et puissante, avec un effet d'ombres. Les océans font partie de l'espace négatif et les masses terrestres ressortent sur un océan (littéralement) de couleurs gaies. Nous avons créé des dizaines de versions de ce modèle jusqu'à obtenir une palette magnifiquement équilibrée, permettant de construire une version bathymétrique des océans, tout en offrant suffisamment de polyvalence pour créer des itérations alternatives infinies et amusantes. »

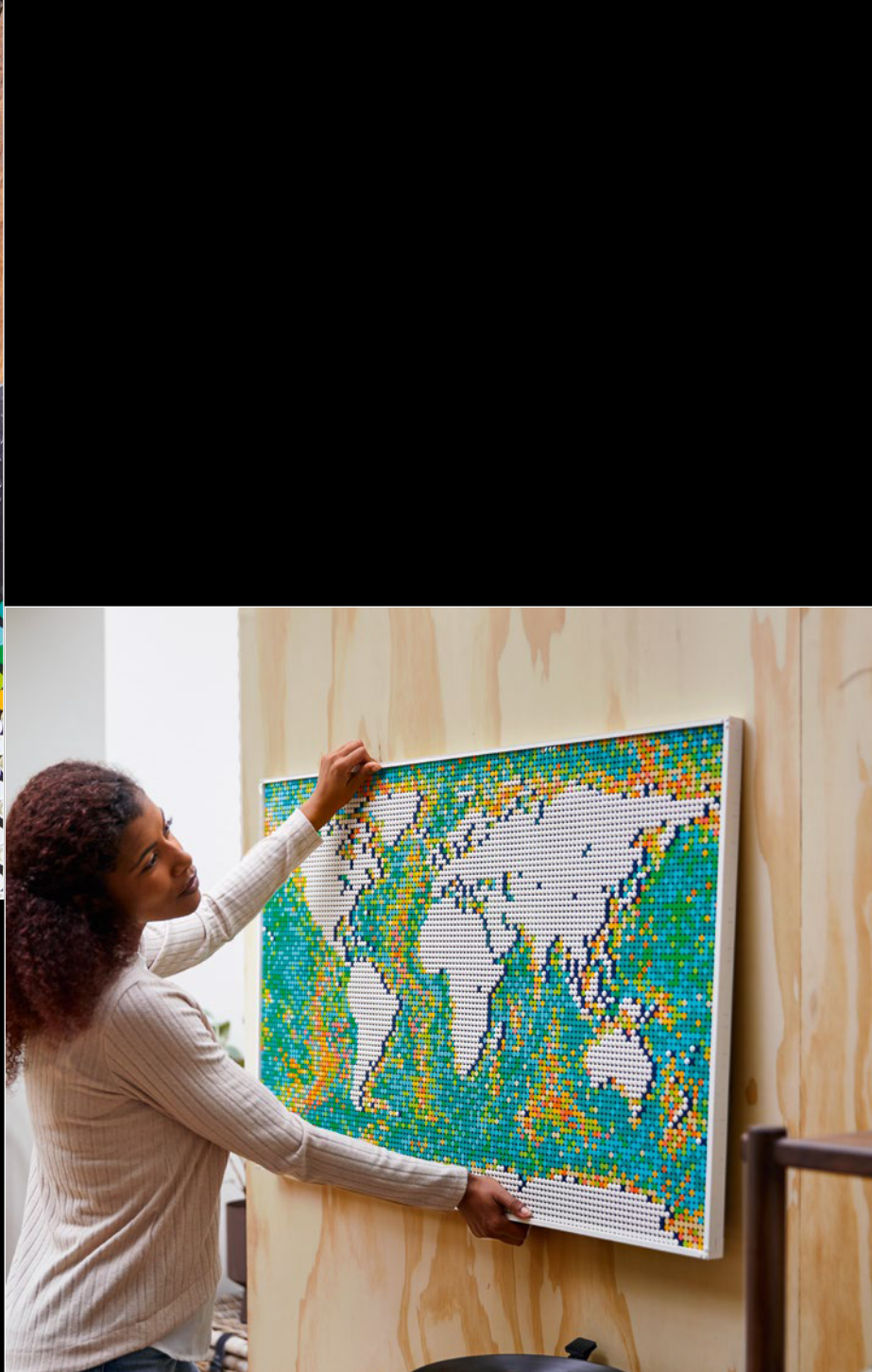
– Fiorella Groves.











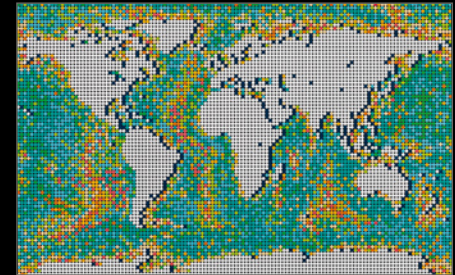




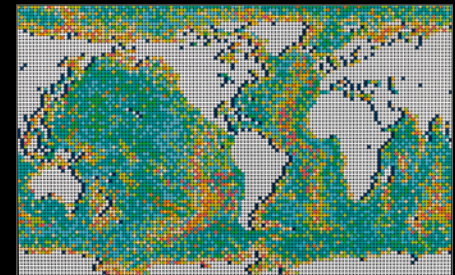
## Donnez vie à votre monde

Le lieu d'où l'on vient, les endroits où l'on a vécu et les lieux que l'on aime deviennent le centre de notre monde. Si vous aimez voyager, vous savez que les cartes du monde sont différentes selon l'endroit où l'on se trouve. Nous voulions vous donner la liberté créative de changer la perspective de votre carte du monde en disposant à votre guise les 3 sections, à savoir l'Amérique, l'Europe et l'Afrique, ainsi que l'Asie et l'Australie, de sorte que la région du monde où vous vous trouvez apparaisse au centre.

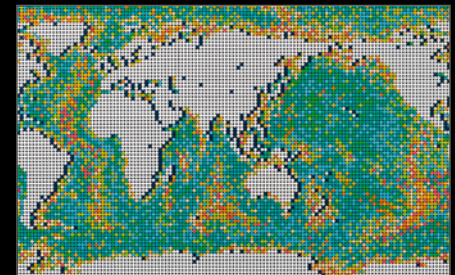
Combinaison A - Europe et Afrique au centre.



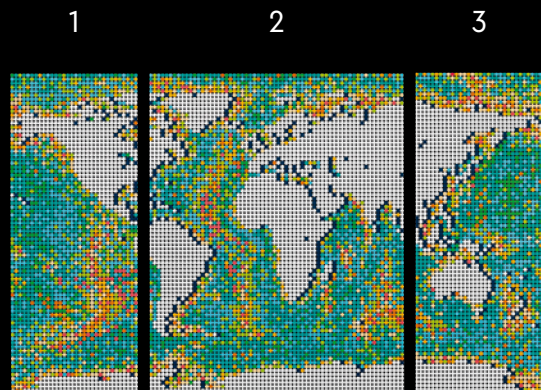
Combinaison B - Amérique au centre.



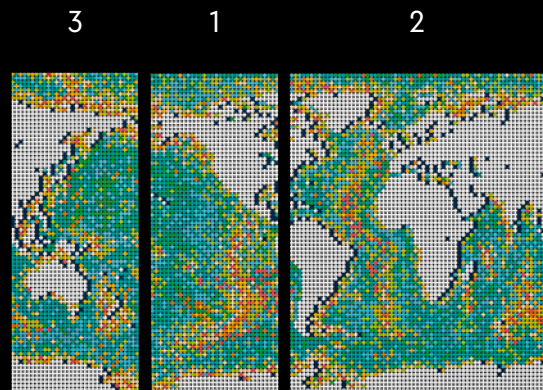
Combinaison C - Asie et Australie au centre.



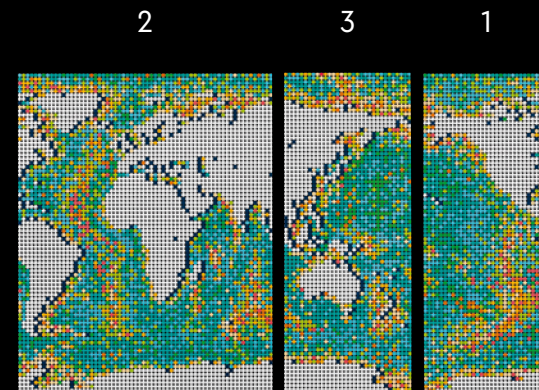




Combinaison A  
– Europe et Afrique au centre.



Combinaison B  
– Amérique au centre.



Combinaison C  
– Asie et Australie au centre.

## 1 monde – 3 combinaisons

Votre carte du monde se compose de 3 sections principales – l'Amérique, l'Europe et l'Afrique, ainsi que l'Asie et l'Australie – que vous construisez séparément. Votre set contient des épingles permettant d'assembler les 3 sections afin de former une œuvre d'art complète, avec la partie que vous préférez au centre.





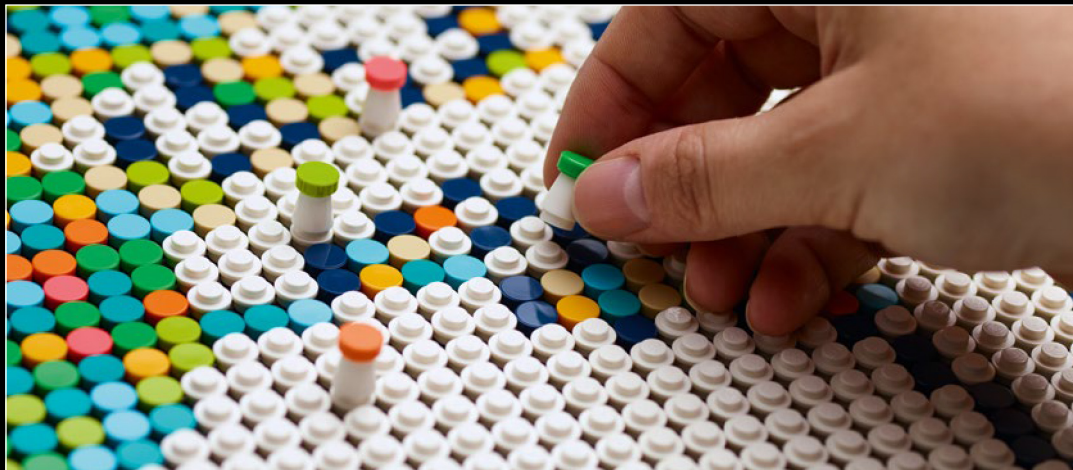




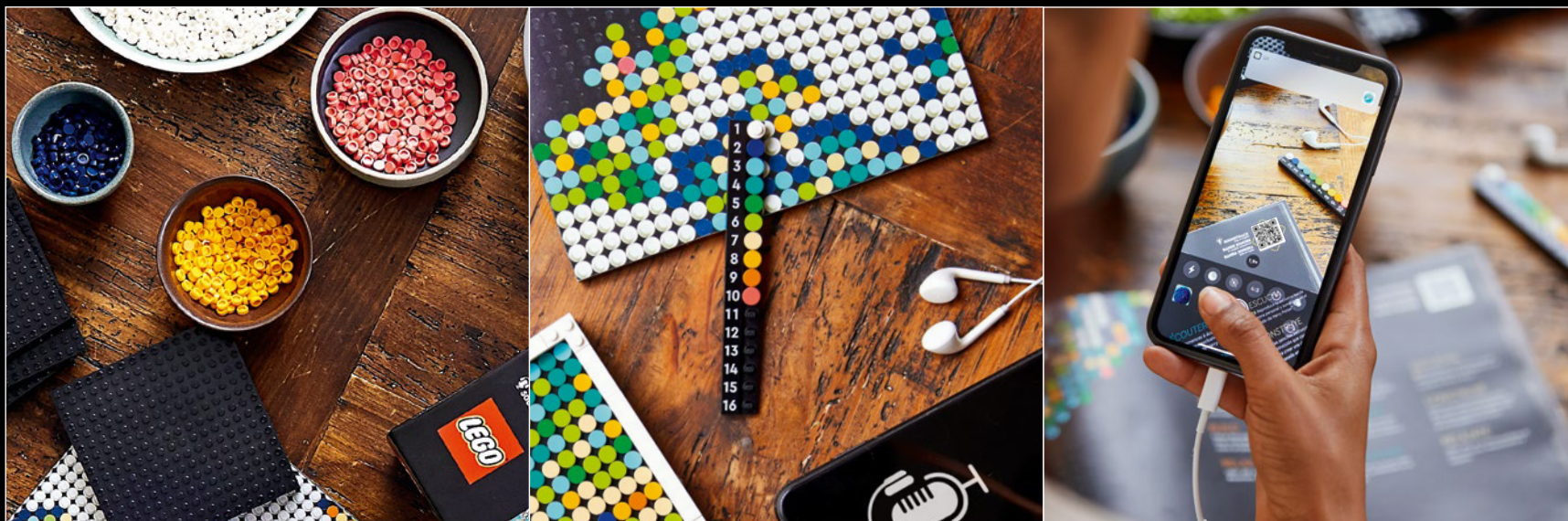


## Indiquez les lieux qui vous sont chers sur votre carte

Utilisez les cônes et les tuiles rondes de 4 couleurs différentes pour indiquer les voyages que vous avez réalisés. Vous pouvez également faire preuve de créativité et inventer vos propres repères. Indiquez tous les lieux qui vous sont chers avec les épingles : votre lieu de naissance, de résidence, les endroits où vous êtes allé(e) ou bien où vous rêvez d'aller.







## Place à la construction !

Aménagez un coin tranquille, commencez à écouter la bande-son et construisez à votre rythme. Astuces : commencez par organiser votre palette de couleurs et trier vos tuiles pour effectuer le suivi des chiffres et des couleurs que vous choisissez. Grâce au crochet et au séparateur de briques LEGO® Art, vous pourrez transformer et actualiser facilement votre modèle.

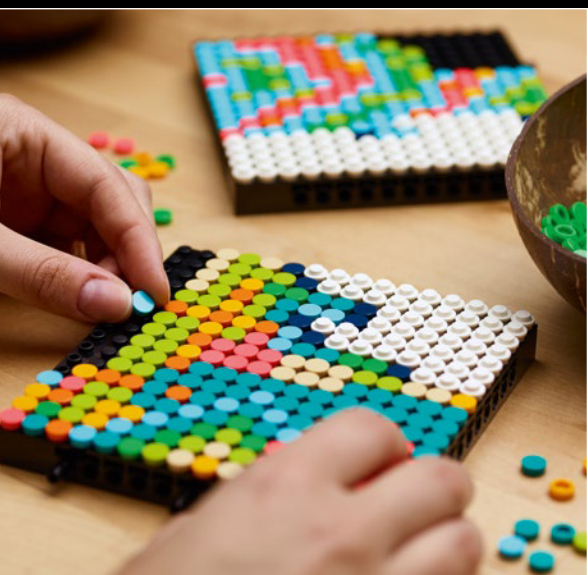






Découvrez nos tutoriels sur [LEGO.com/brickseparator](https://www.lego.com/fr/fr/brickseparator)

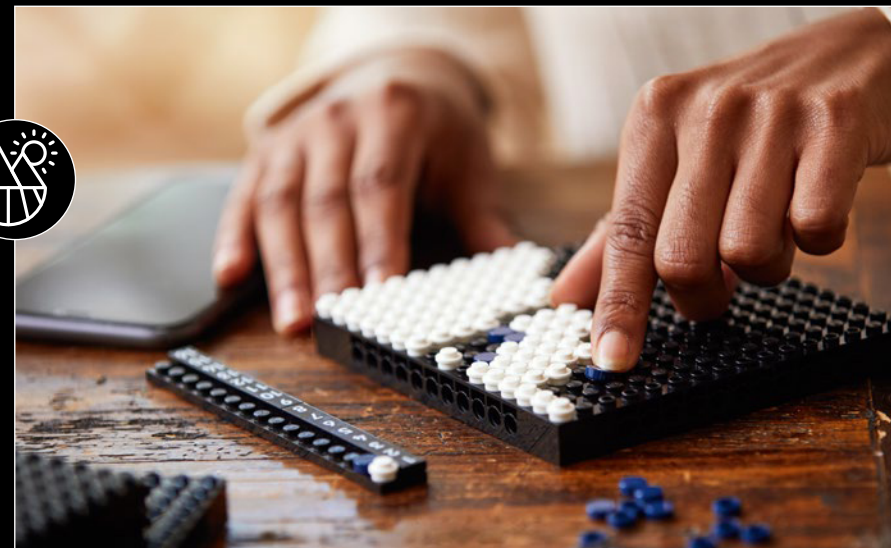






## Personnalisez les océans

Votre œuvre d'art n'est pas seulement une carte statique à accrocher au mur. C'est aussi une boîte à outils créative qui permet d'apporter une touche créative et personnelle à une belle carte du monde conventionnelle. Parce que votre imagination n'a pas de limites non plus. Une fois que vous aurez terminé de réaliser les masses terrestres avec les tuiles blanches et bleu foncé, vous pourrez transformer les océans en réalisant des mosaïques de couleurs personnalisées pour faire de votre carte une œuvre gaie et dynamique. Créez des drapeaux, des symboles, vos initiales, des motifs ou lancez les dés pour décider quelle couleur utiliser. Construisez seul(e) ou bien invitez des membres de votre famille ou vos compagnons de voyage à laisser leur empreinte créative sur votre monde. Votre œuvre, à votre manière.











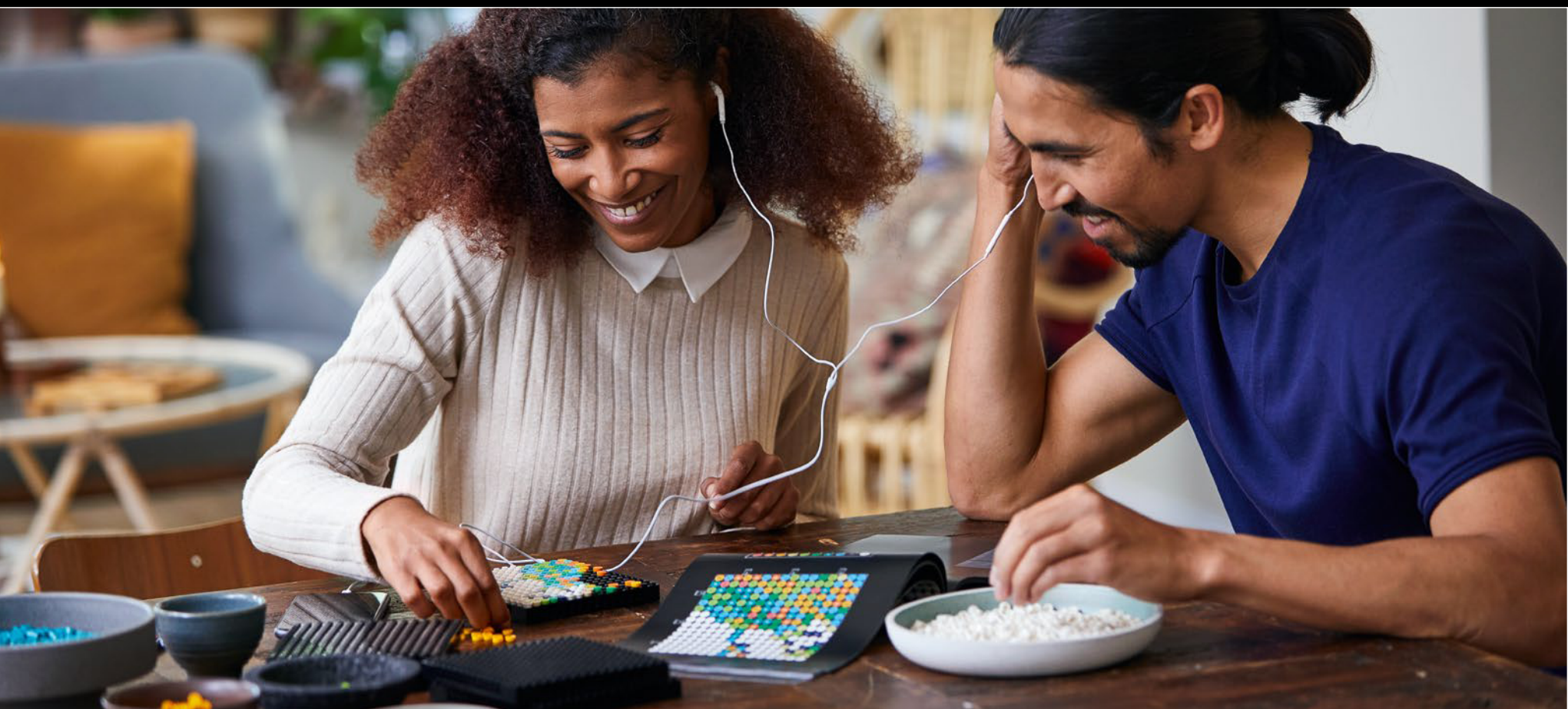
## INSPIRATION

Personnalisez les océans

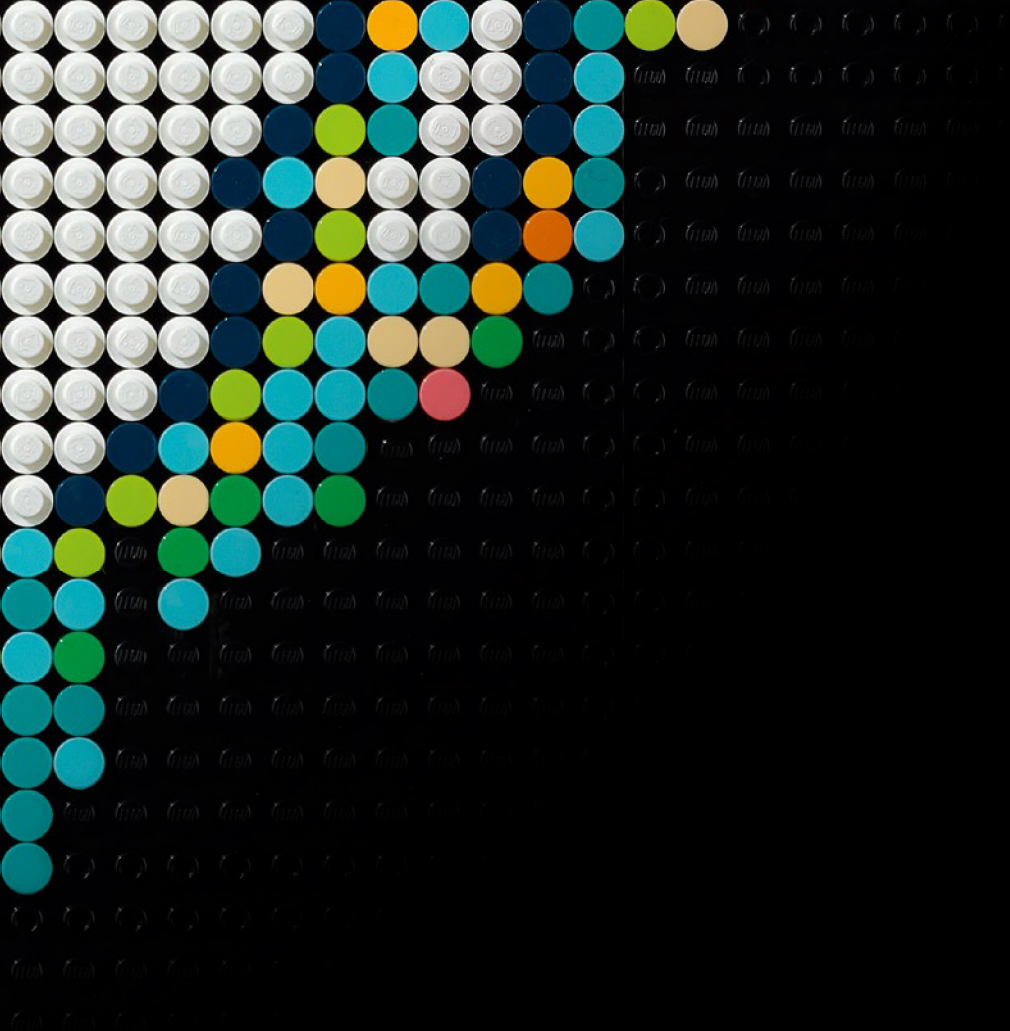


## Un tour du monde audio

Scannez le code QR pour télécharger et écouter la bande-son, qui contient des interviews exclusives dans les coulisses de l'équipe de design. Découvrez comment La carte du monde LEGO® Art a été créée et inspirez-vous-en pour aller un peu plus loin dans votre processus créatif.







 **BANDE-SON**  
Disponible uniquement en Anglais



## ÉCOUTER

Commencez à écouter votre bande-son exclusive et plongez dans les joies du voyage.

## CONSTRUIRE

Suivez les instructions simples présentées dans ce livret pour créer votre œuvre d'art emblématique.

## SE DÉTENDRE

LEGO® Art est le moyen idéal de se déconnecter et se détendre.



**PROFITEZ**  
DE LA CARTE DU MONDE LEGO® ART

