

# Tartalomjegyzék

Outlook Express e-mail fiók beállítása .....	2
Outlook Express e-mail fiók módosítása. ....	5
Outlook 2003 e-mail fiók beállítása .....	7
Outlook 2003 e-mail fiók módosítása .....	10
Outlook 2007 e-mail fiók beállítása .....	13
Outlook 2007 e-mail beállítások módosítása: .....	18
Outlook 2010 e-mail fiók beállítása .....	20
Outlook 2010 E-Mail fiók módosítása: .....	24
Outlook 2013 e-mail fiók beállítása .....	27
Outlook 2013 e-mail fiók módosítás .....	33
Windows Live Mail e-mail fiók beállítása .....	35
Windows Live Mail e-mail beállítások módosítása .....	39
Opera Mail e-mail beállítások .....	40
Opera Mail e-mail beállítások módosítása .....	43
Mozilla Thunderbird e-mail fiók beállítása .....	45
Mozilla Thunderbird e-mail beállítások módosítása .....	49
Android Email fiók beállítása .....	52

## Levelezéshez kapcsolódó alapfogalmak

### Pop3

A levelek letöltésére napjainkban a legelterjedtebb protocol (Post Office Protocol version 3 egy alkalmazás szintű protokoll, melynek segítségével az e-mail kliensek egy meglévő internet kapcsolaton keresztül letölthetik az elektronikus leveleket a kiszolgálóról.

### IMAP

Az IMAP (Internet Message Access Protocol) is egy alkalmazásrétegbeli protokoll, amely segítségével a leveleinkhez férhetünk hozzá. A POP3 mellett a legelterjedtebb levélekérési internetszabvány. A legtöbb modern szerver és kliens is támogatja használatát. A levelek nem töltődnek le, a kliens csak cache-eli őket, ezáltal csökken a hálózati forgalom, a kliens háttértárigénye, a levelek bárhol elérhetővé válnak.

Mivel a levelek a levelező szerveren maradnak, a rendelkezésre álló postafiók mérete miatt fokozottan figyelni kell a postaláda karbantartására, a felesleges levelek manuális eltávolítására.

### WEBMAIL

A levelek bármely Internet-kapcsolattal rendelkező számítógépről történő elérésére szolgál, egyszerű webböngésző program használatával, anélkül, hogy az adott gépen bármilyen kliensprogramot be kellene állítani.

A webmail a postaláda karbantartásának eszköze is lehet. Amennyiben a kiszolgálón (is) tárolja a leveleit, azok az e-mail fiókjának tárhelyét fogják foglalni, így akár olyan helyzet is előállhat, hogy a tárhelye betelik! A tárhely végleges felszabadítása a WebMail-be való bejelentkezéssel, és az ott tárolt e-mailek végleges törlésével szabadítható fel, amit a következő címen tehet meg: [WebMail bejelentkezés](#)

### SMTP

Az SMTP a Simple Mail Transfer Protocol rövidítése, ami egy kommunikációs protokoll az e-mailek Interneten történő továbbítására. A levelező kliensek is ezt a protokollt használják a levelek elküldéséhez.

## SMTP hitelesítés

Elektronikus levél küldése előtt a levélküldő kiszolgáló (SMTP szerver) megköveteli, hogy a levelező kliens egy, a szerveren létező azonosítóval és hozzá tartozó jelszóval jelentkezzen be ("azonosítsa magát"), mielőtt továbbítaná a címzettnek. Az SMTP hitelesítés megkövetelésének elsődleges célja a kéretlen levelek küldésének megakadályozása.

Forrás:

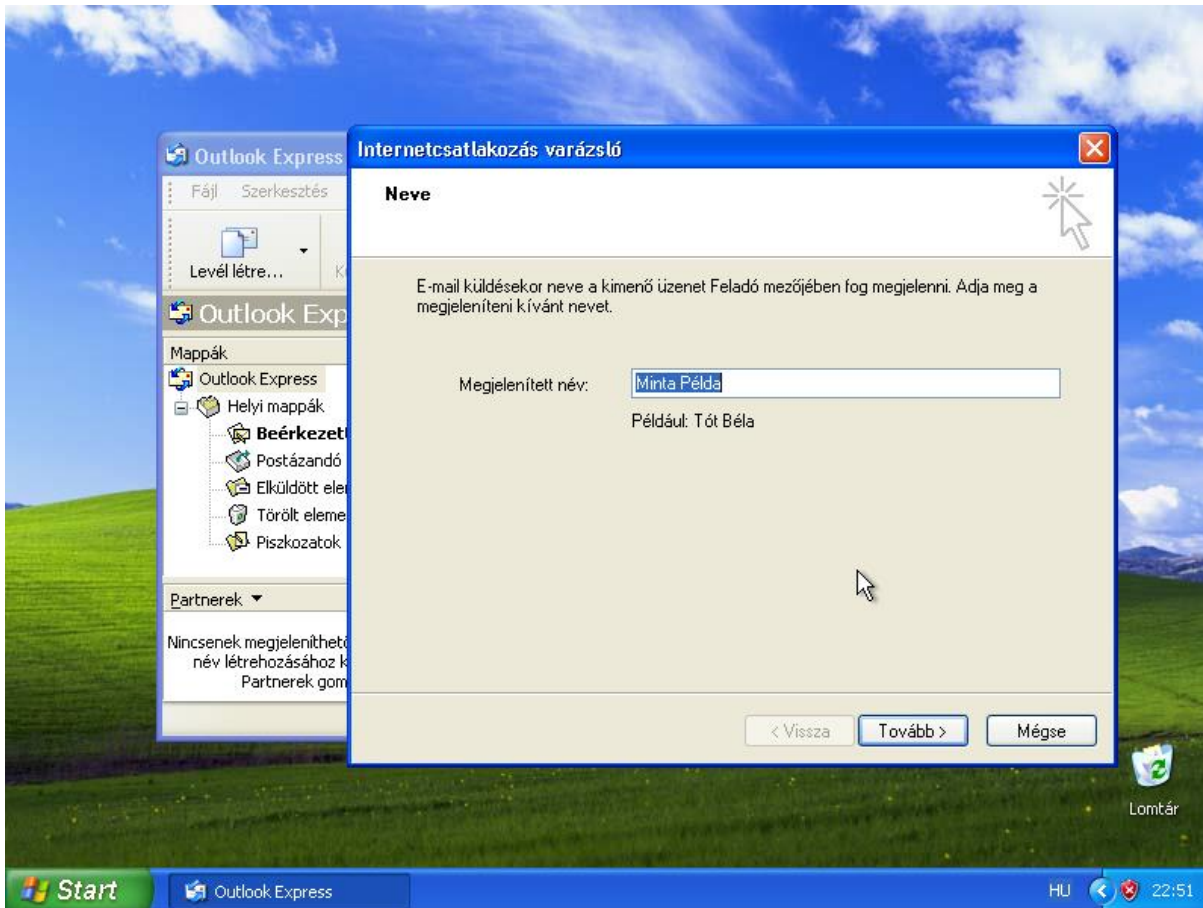
<http://hu.wikipedia.org/wiki/POP3>

[http://hu.wikipedia.org/wiki/Simple\\_Mail\\_Transfer\\_Protocol](http://hu.wikipedia.org/wiki/Simple_Mail_Transfer_Protocol)

<http://hu.wikipedia.org/wiki/IMAP>

## Outlook Express e-mail fiók beállítása

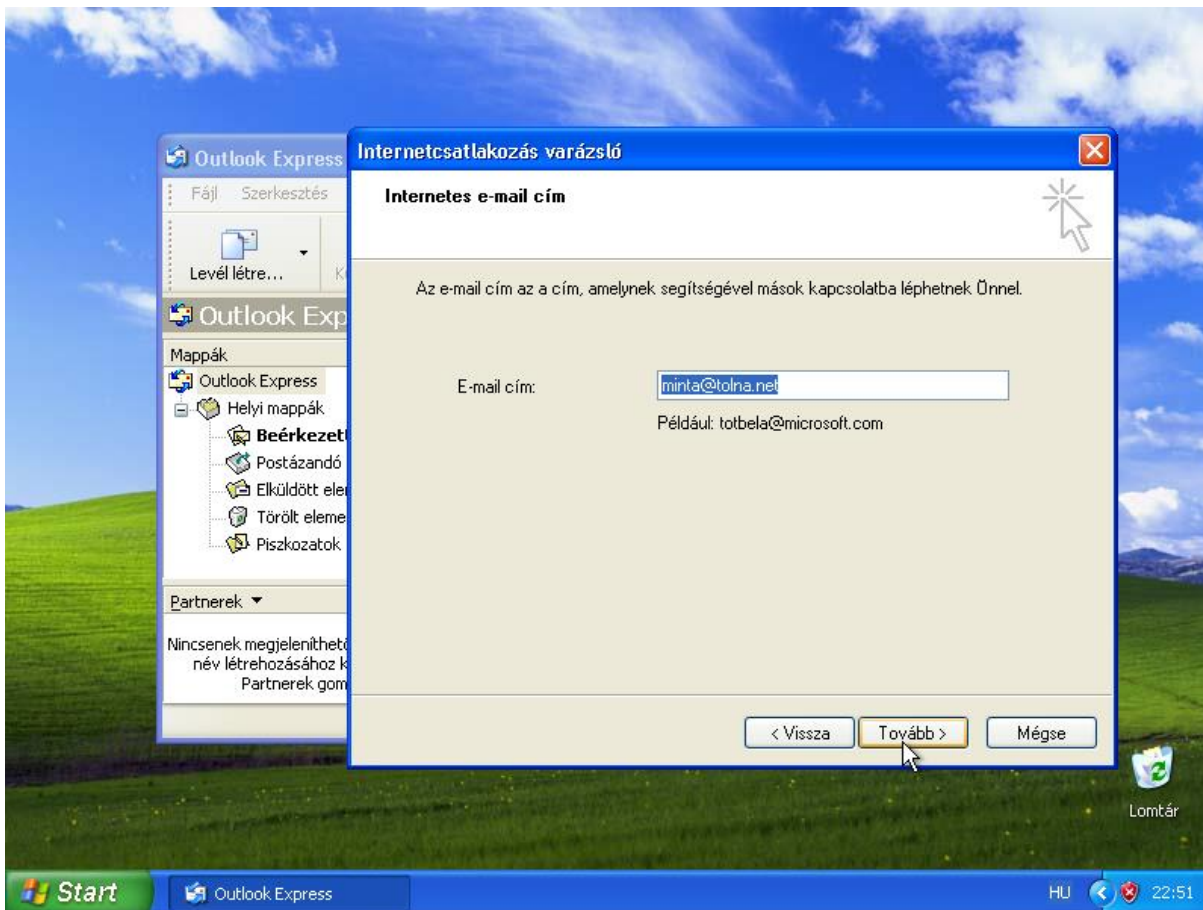
Miután sikeresen feltelepítette és elindította a programot, egy Varázsló fogadja Önt. Első lépésként adja meg a nevét, olyan formában, ahogy szeretné, hogy a címzettek lássák. Legjobban a postai levél borítékjára írott feladó nevéhez hasonlítható.



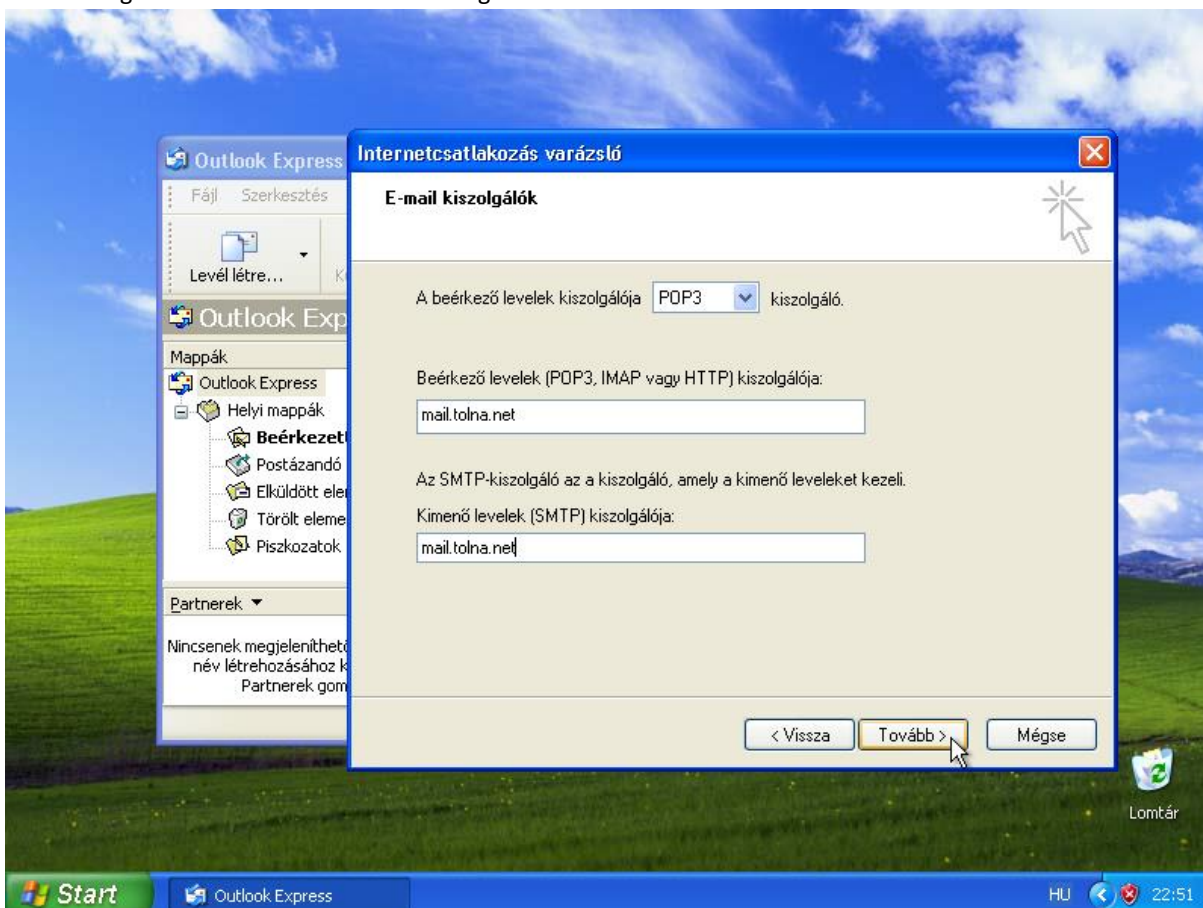
Ezután a program az e-mail címét kéri.

Az e-mail cím a következőképpen nézhet ki:

- ✓ minta@tolna.net



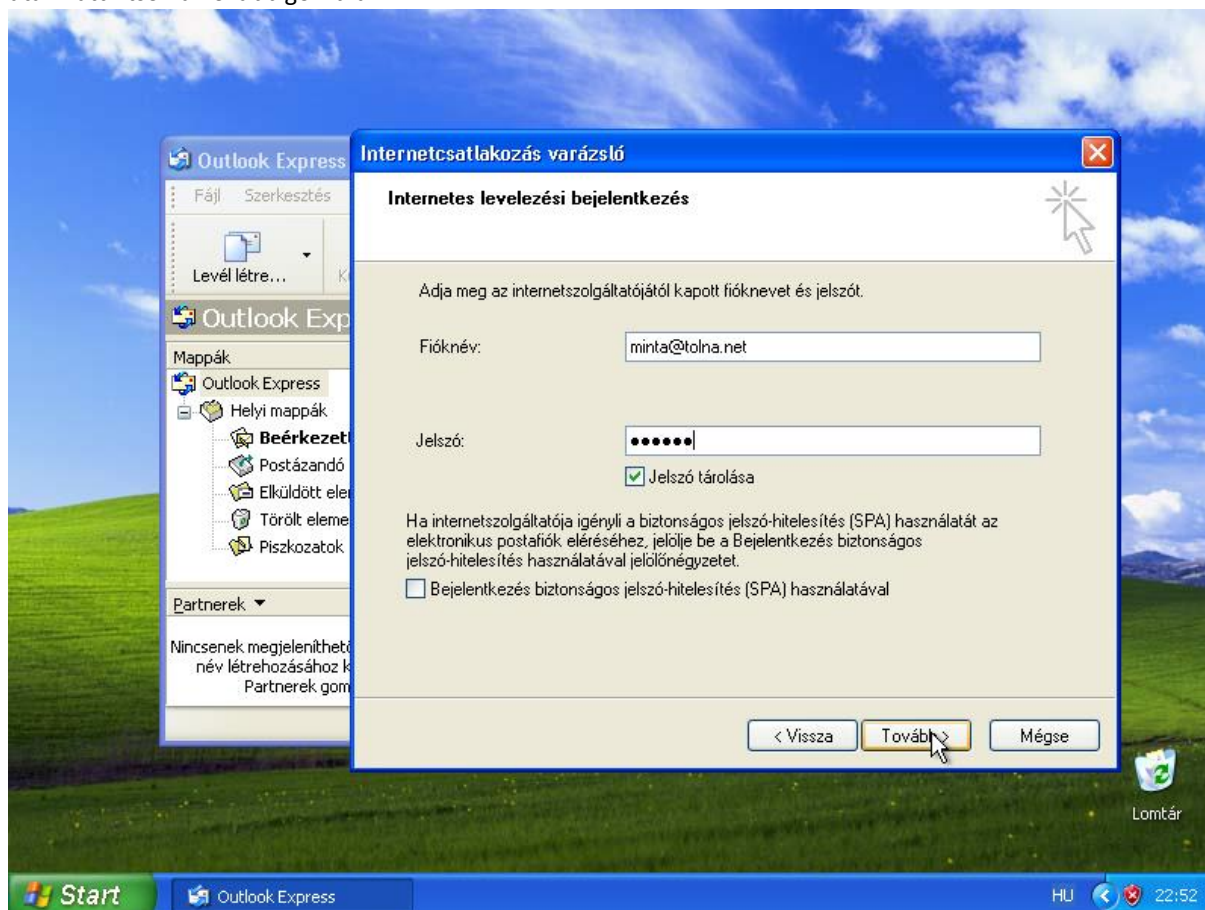
A következő lépésben a levelezési kiszolgáló típusát és nevét kell megadnia. A fenti legördülő menüben a POP3 legyen kiválasztva. A Beérkező levelek kiszolgálója, valamint a Kimenő levelek kiszolgálója mezőkbe mail.tolna.net legyen bírva. Az adatok megadása után kattintson a Tovább gombra.



Ez után a program a fióknevet és a jelszót kéri.  
A fióknev a teljes e-mail cím!

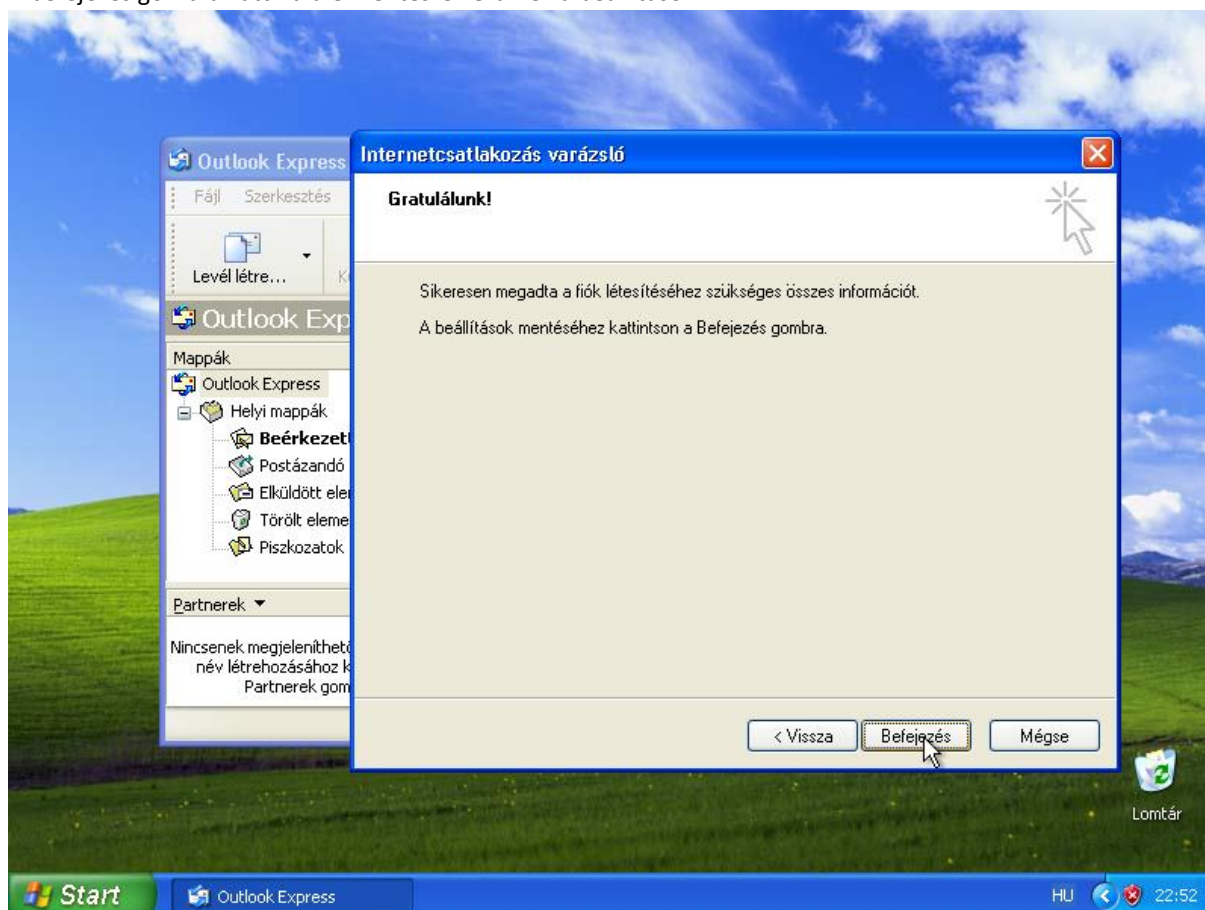
Jelszó a kapott vagy beállított jelszó. (A kis és nagy betűk különbözőségére figyeljen!)

Az ablakban látható „Bejelentkezés biztonságos jelszó hitelesítés (SPA) használatával” opciót ne válassza ki! Az adatok megadása után kattintson a Tovább gombra.



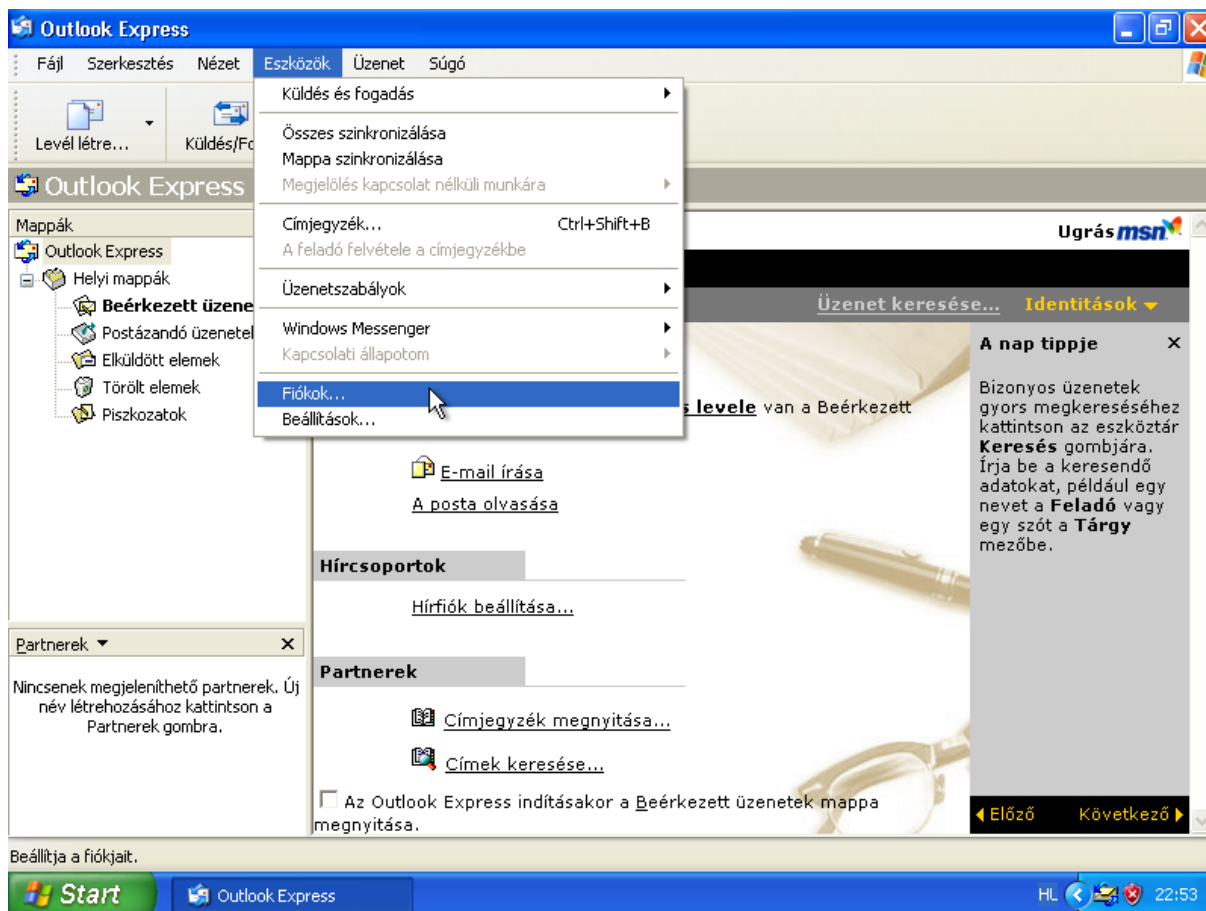
A postafiók varázsló végére értünk.

A befejezés gombra kattintva elmentésre kerülnek a beállítások.

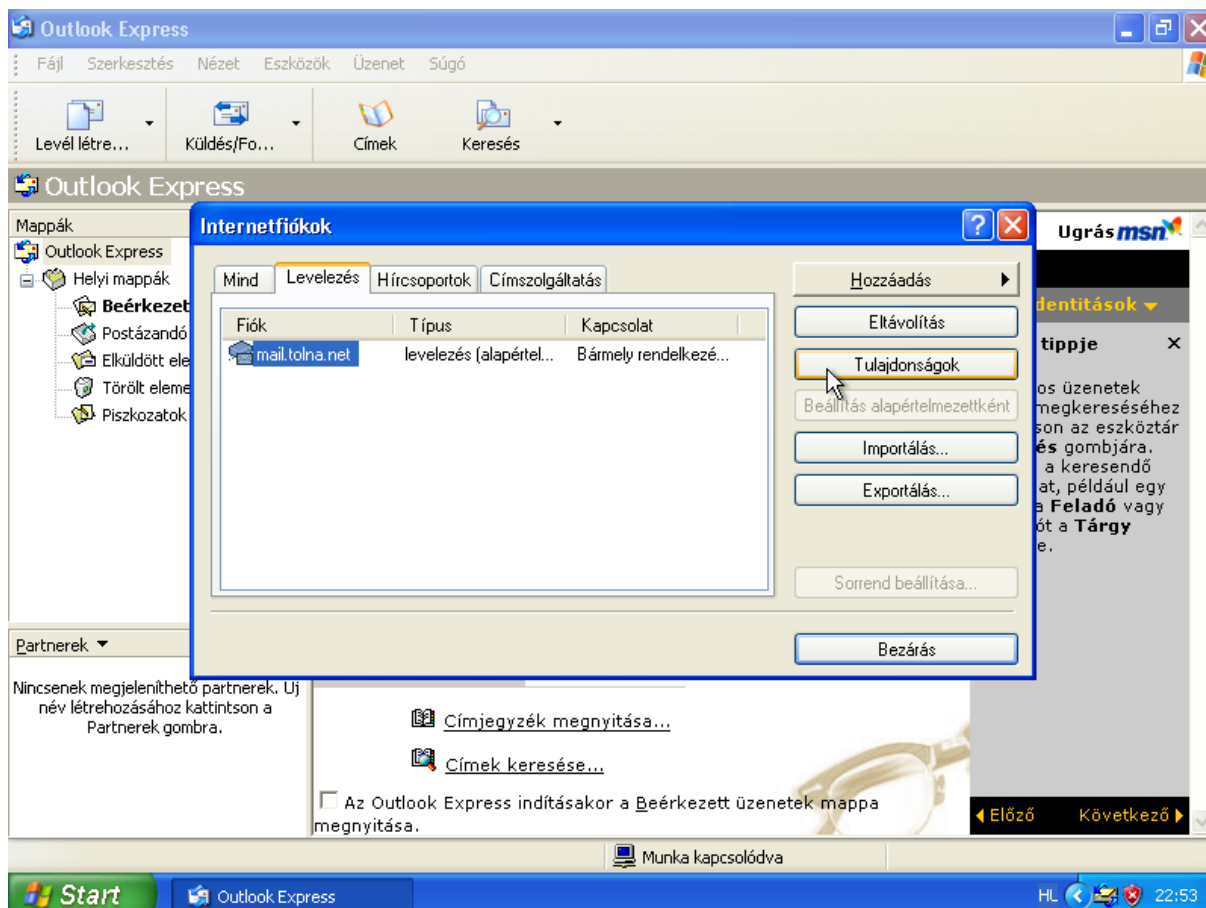


# Outlook Express e-mail fiók módosítása.

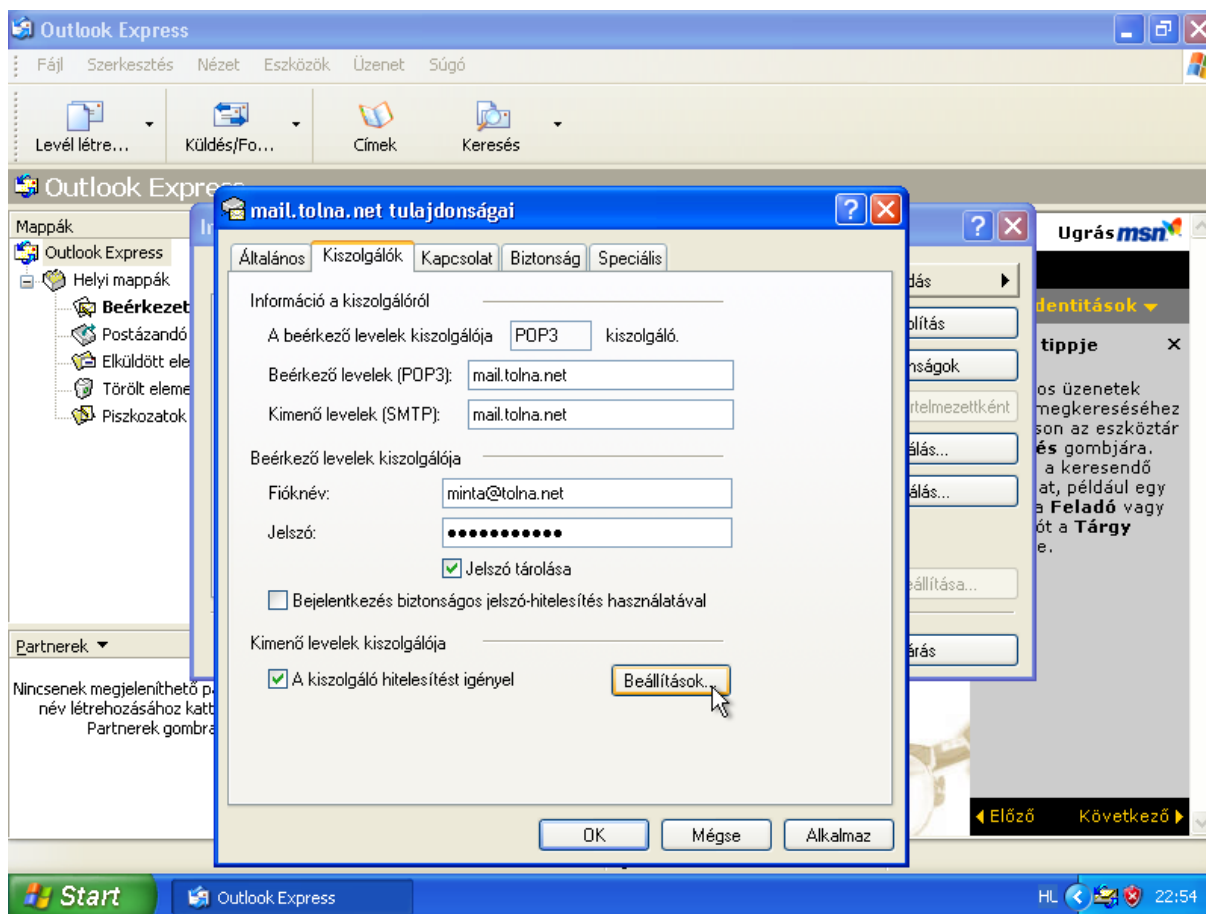
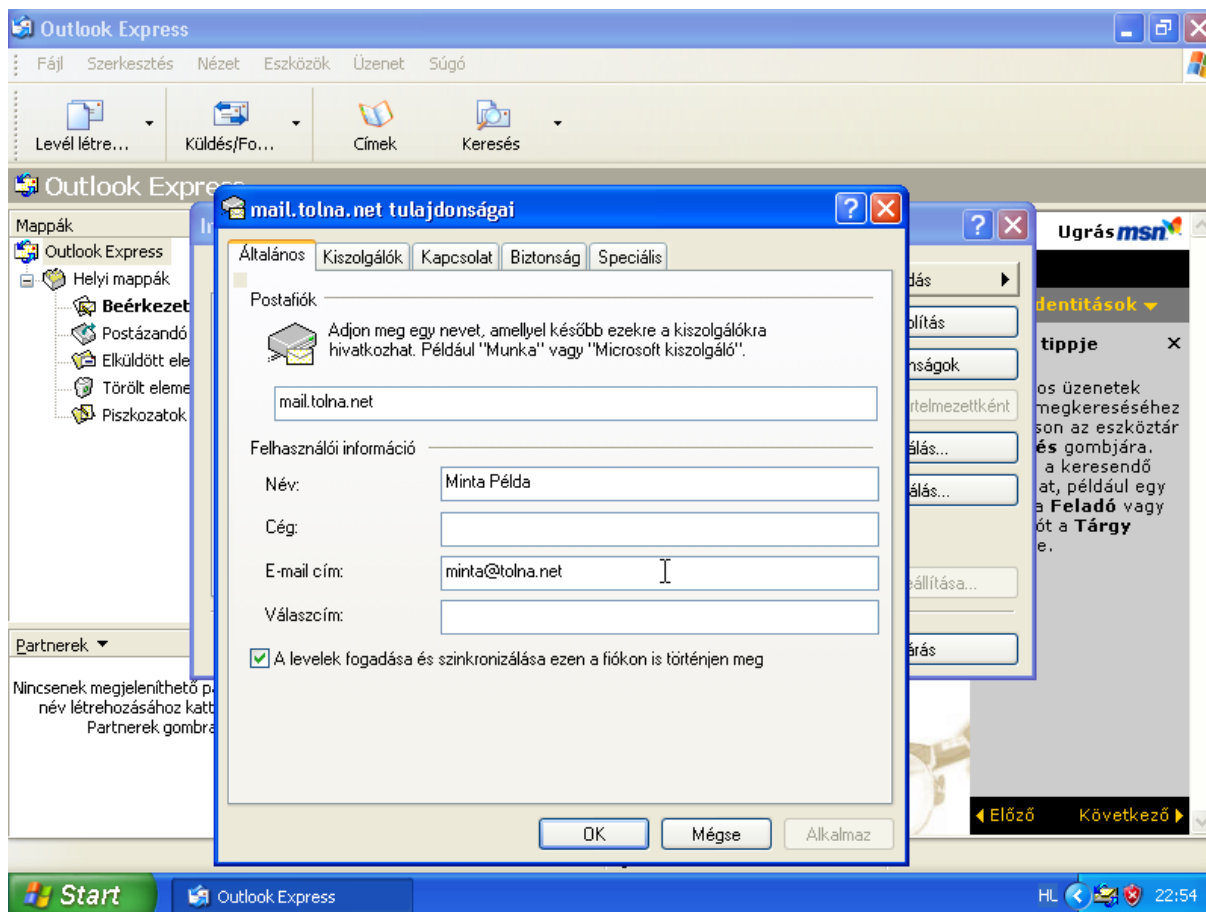
Kattintson az „Eszközök” „Fiókok...” menüpontra.

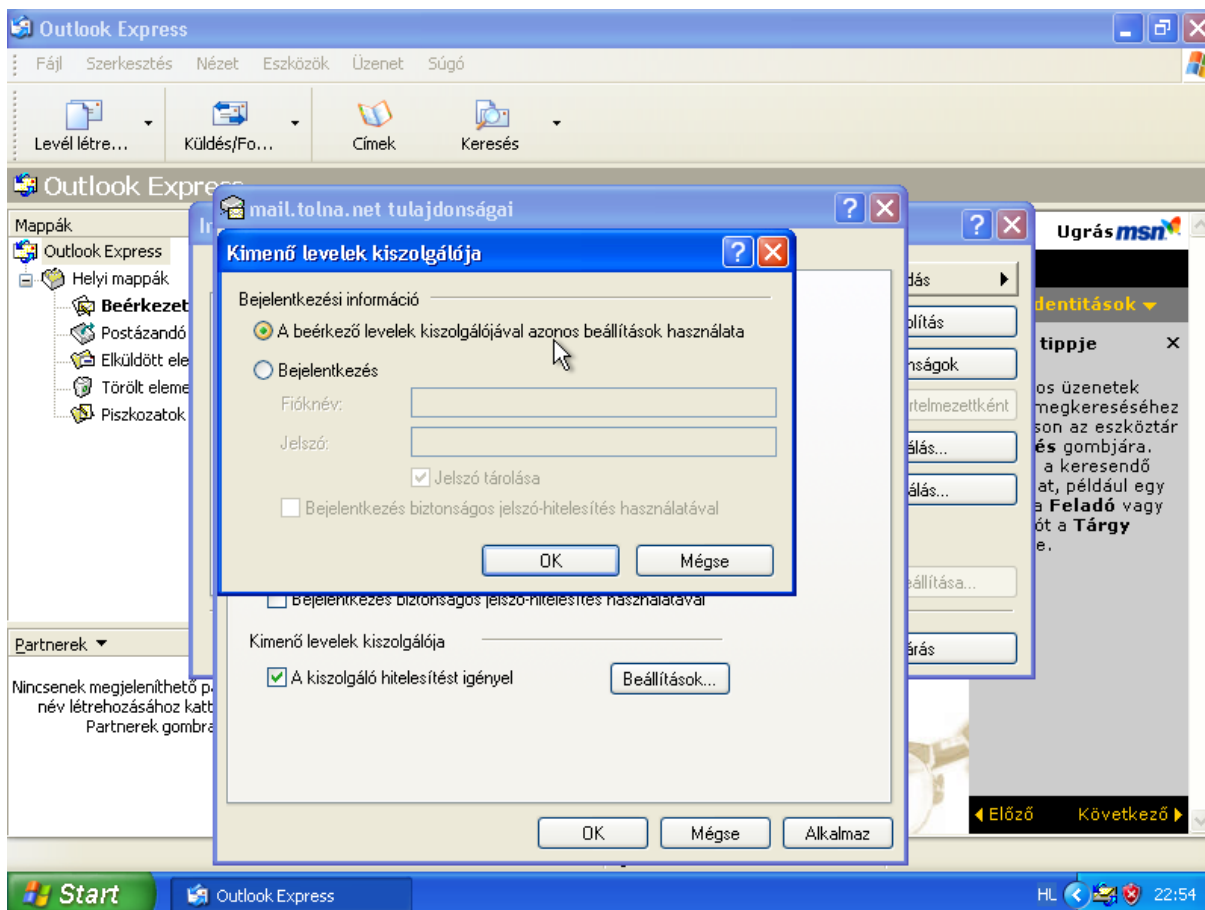


A „Levelezés” fülön válassza ki a módosítani kívánt postafiókot, és kattintson a „Tulajdonságok” menüpontra.



Ellenőrizze a beállításokat a minta alapján.

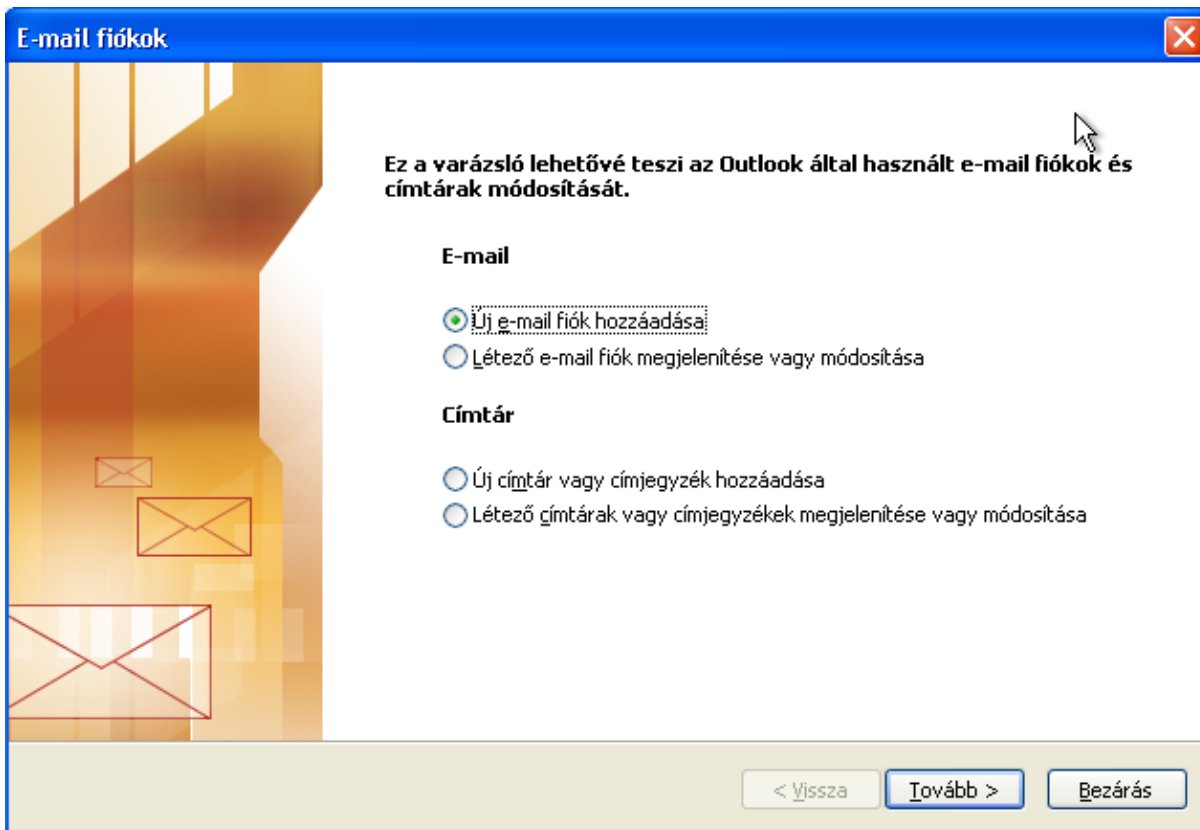




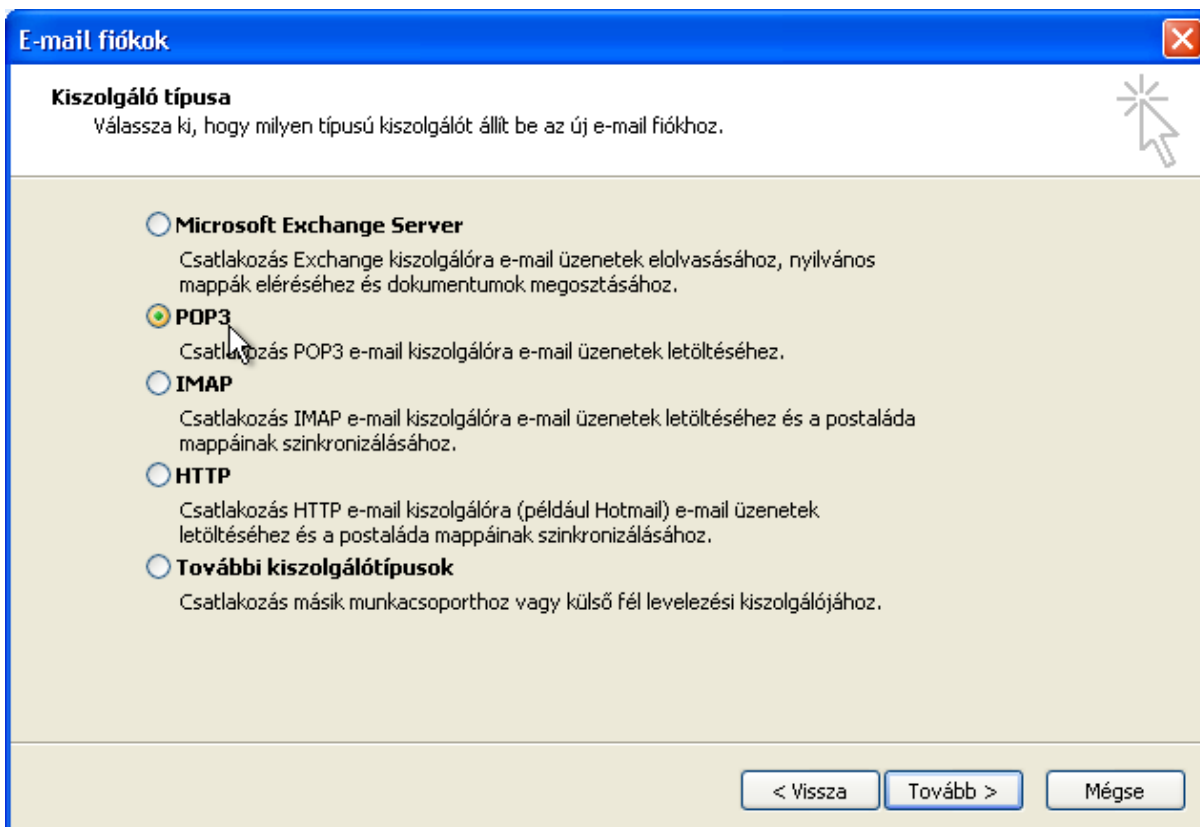
Végezetül OK gomb megnyomásával zárja be a postafiók beállításait.

## Outlook 2003 e-mail fiók beállítása

Miután feltelepítette és elindította a programot, a beállítás varázsló fogadja Önt. Ez a varázsló segít az új postafiók létrehozásában. Ekkor megjelenik az E-mail fiókok ablak. Itt választhat, hogy új e-mail fiókot szeretne hozzáadni, vagy egy létező e-mail fiókját szeretné megtekinteni vagy módosítani. Válassza ki az „Új e-mail fiók hozzáadása” menüpontot.



A következő lépéstől a Varázslóval és a kézzel történő beállítási folyamat teljesen megegyezik. Itt választható ki, hogy milyen típusú levelezést szeretne beállítani. Itt legyen a rádiógomb a „POP3” típusú kiszolgálón.



Első lépésként adja meg a nevét, olyan formában, ahogy szeretné, hogy a címzettek lássák. Legjobban a postai levél borítékjára írott feladó nevéhez hasonlítható.

Ezután a program az e-mail címét kéri.

Az e-mail cím a következőképpen nézhet ki:

minta@tolna.net



**E-mail fiókok**

**Internetes levelezés beállításai (POP3)**  
Az e-mail fiók működéséhez az összes alábbi beállítást meg kell adnia.

<b>Felhasználói adatok</b>	<b>Kiszolgálóadatok</b>
Név: <input type="text" value="Minta Példa"/>	Bejövő levelek kiszolgálója (POP3): <input type="text"/>
E-mail cím: <input type="text" value="minta@tolna.net"/>	Kimenő levelek kiszolgálója (SMTP): <input type="text"/>
<b>Bejelentkezési adatok</b>	<b>Beállítások tesztelése</b>
Felhasználónév: <input type="text"/>	A kért adatok megadása után célszerű a fiókot az alábbi gombra kattintva tesztelni. (Ehhez hálózati kapcsolat szükséges.)
Jelszó: <input type="text"/>	<input type="button" value="Fiók beállításainak tesztelése..."/>
<input checked="" type="checkbox"/> Jelszó tárolása	<input type="button" value="További beállítások..."/>
<input type="checkbox"/> Bejelentkezés biztonságos jelszó-hitelesítés (SPA) használatával	

A következő lépésben a levelezési kiszolgáló típusát és nevét kell megadnia. A Bejövő levelek kiszolgálója (POP3), valamint a Kimenő levelek kiszolgálója (SMTP) mezőbe egyaránt mail.tolna.net legyen beírva.

A fióknév a teljes e-mail cím!

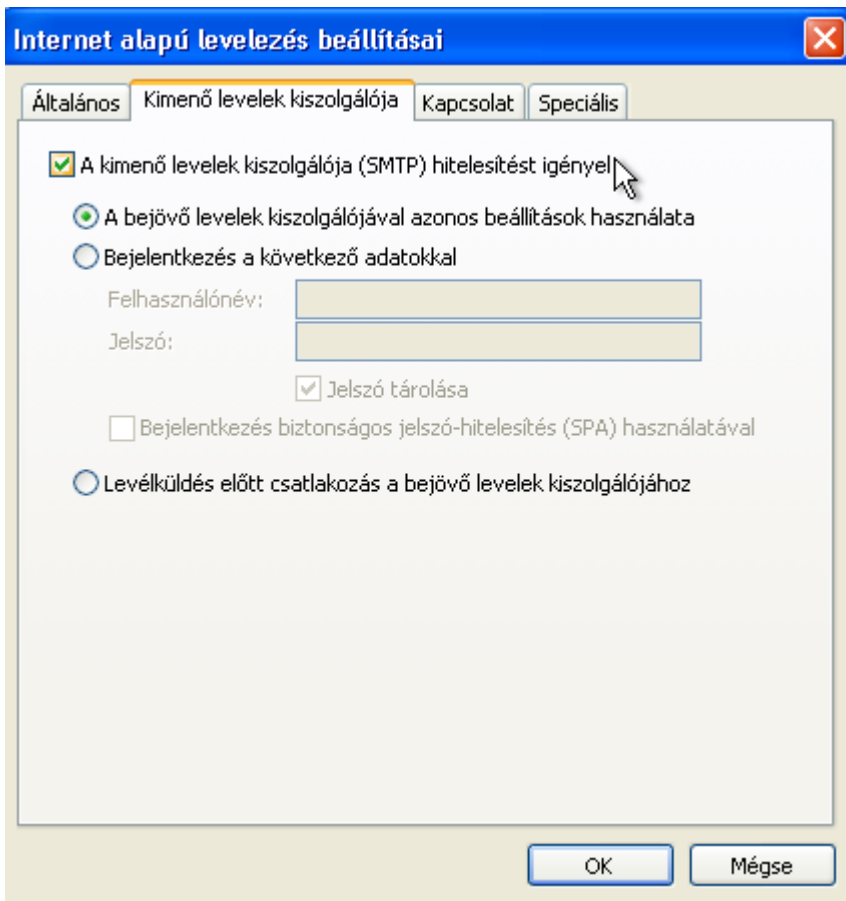
Jelszó a kapott vagy beállított jelszó. (A kis- és nagybetűk különbözőségére figyeljen!) Az ablakban látható „Bejelentkezés biztonságos jelszó-hitelesítés (SPA) használatával” opciót NE válassza ki!

**E-mail fiókok**

**Internetes levelezés beállításai (POP3)**  
Az e-mail fiók működéséhez az összes alábbi beállítást meg kell adnia.

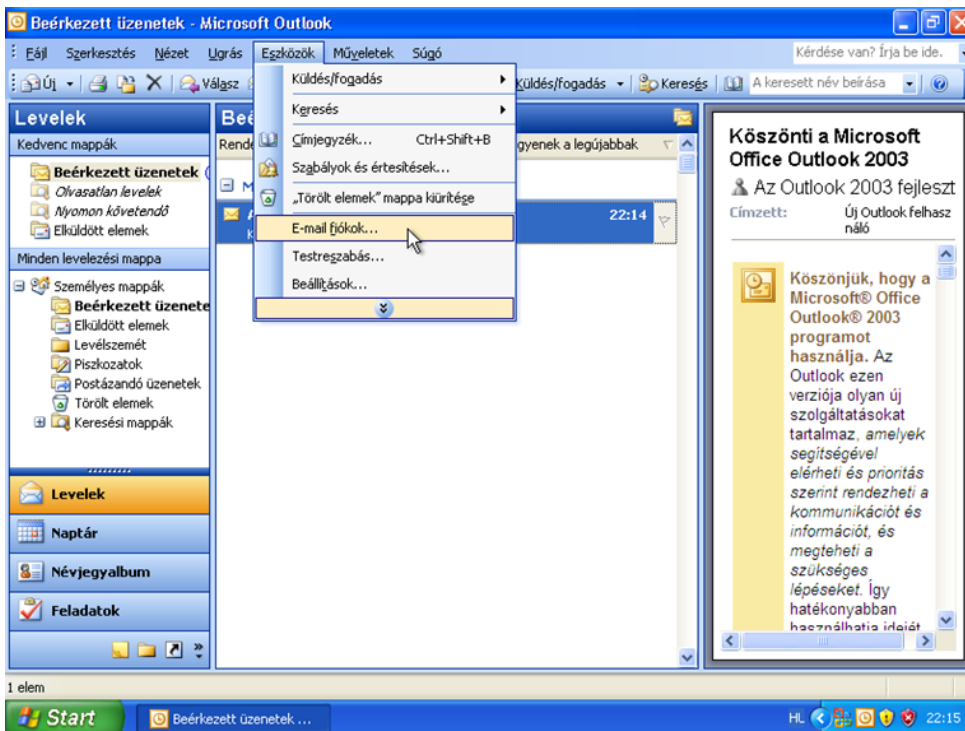
<b>Felhasználói adatok</b>	<b>Kiszolgálóadatok</b>
Név: <input type="text" value="Minta Példa"/>	Bejövő levelek kiszolgálója (POP3): <input type="text" value="mail.tolna.net"/>
E-mail cím: <input type="text" value="minta@tolna.net"/>	Kimenő levelek kiszolgálója (SMTP): <input type="text" value="mail.tolna.net"/>
<b>Bejelentkezési adatok</b>	<b>Beállítások tesztelése</b>
Felhasználónév: <input type="text" value="minta@tolna.net"/>	A kért adatok megadása után célszerű a fiókot az alábbi gombra kattintva tesztelni. (Ehhez hálózati kapcsolat szükséges.)
Jelszó: <input type="text" value="*****"/>	<input type="button" value="Fiók beállításainak tesztelése..."/>
<input checked="" type="checkbox"/> Jelszó tárolása	<input type="button" value="További beállítások..."/>
<input type="checkbox"/> Bejelentkezés biztonságos jelszó-hitelesítés (SPA) használatával	

Az adatok megadása után kattintson a „További beállítások...” gombra. A Kimenő levelek kiszolgálója lapfülön pipálja ki „A kimenő levelek kiszolgálója (SMTP) hitelesítést igényel” sor előtti jelölőnégyzetet.

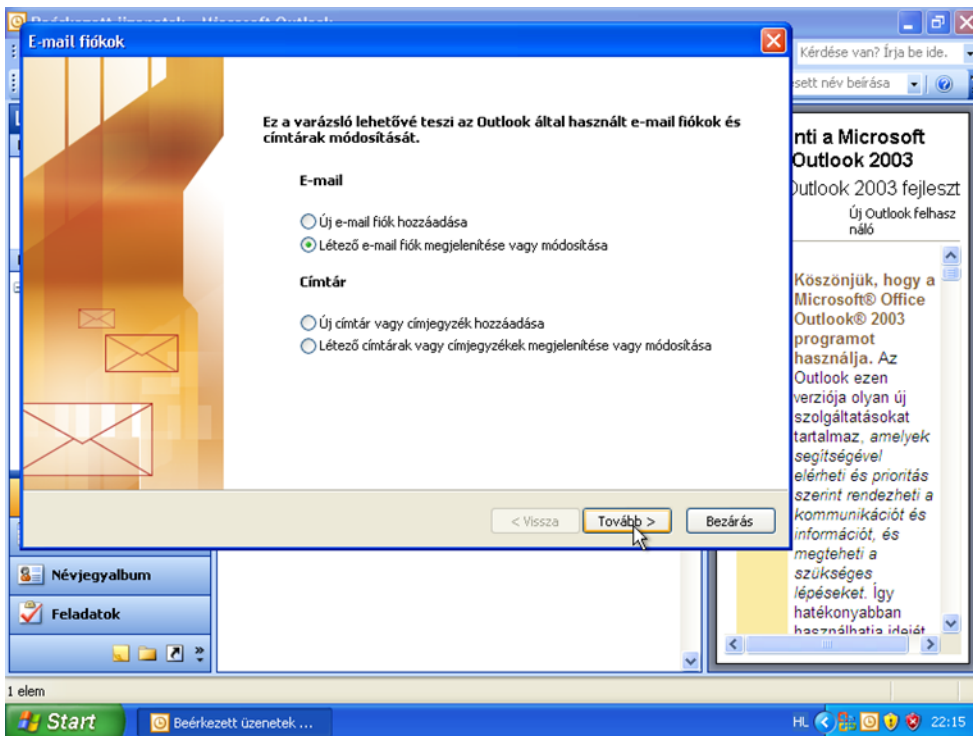


## Outlook 2003 e-mail fiók módosítása.

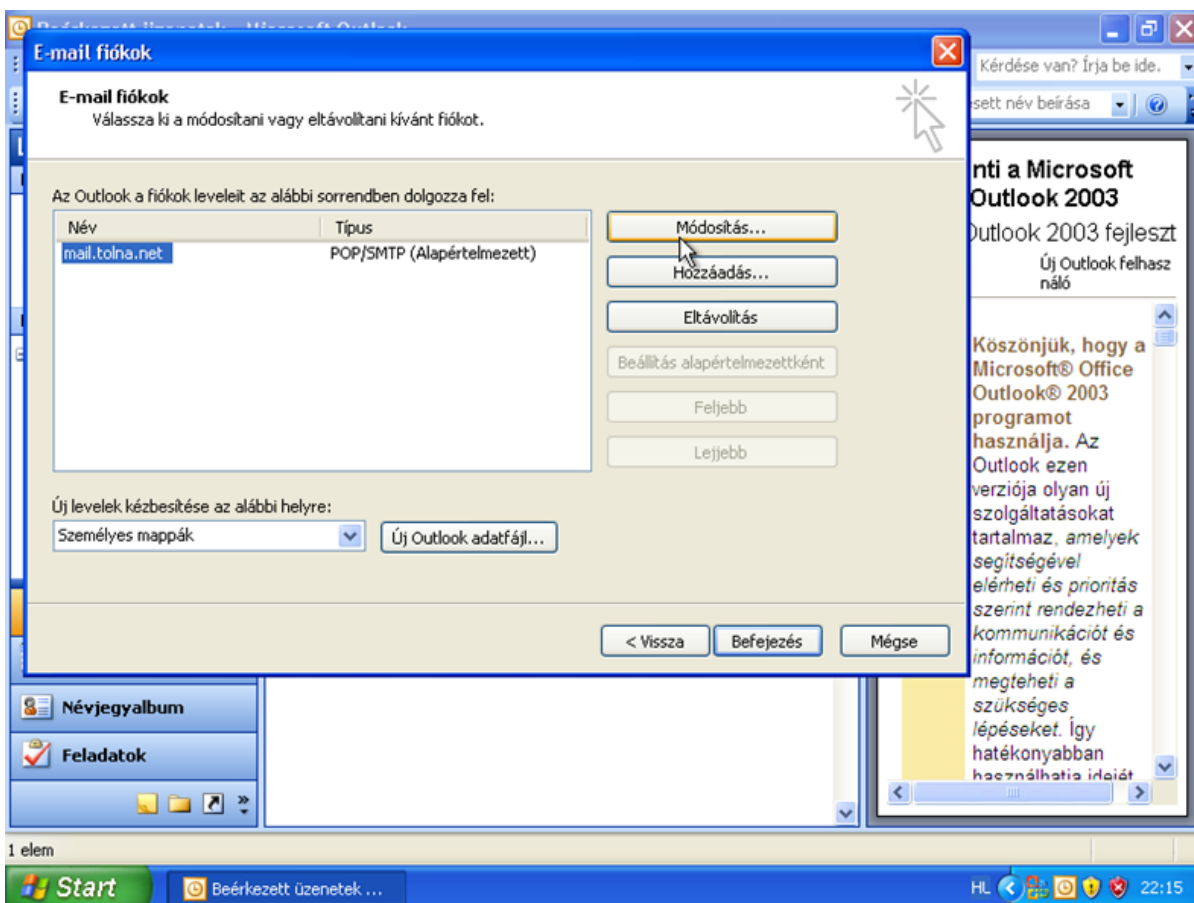
Válassza az „Eszközök” „E-mail fiókok” menüpontot:



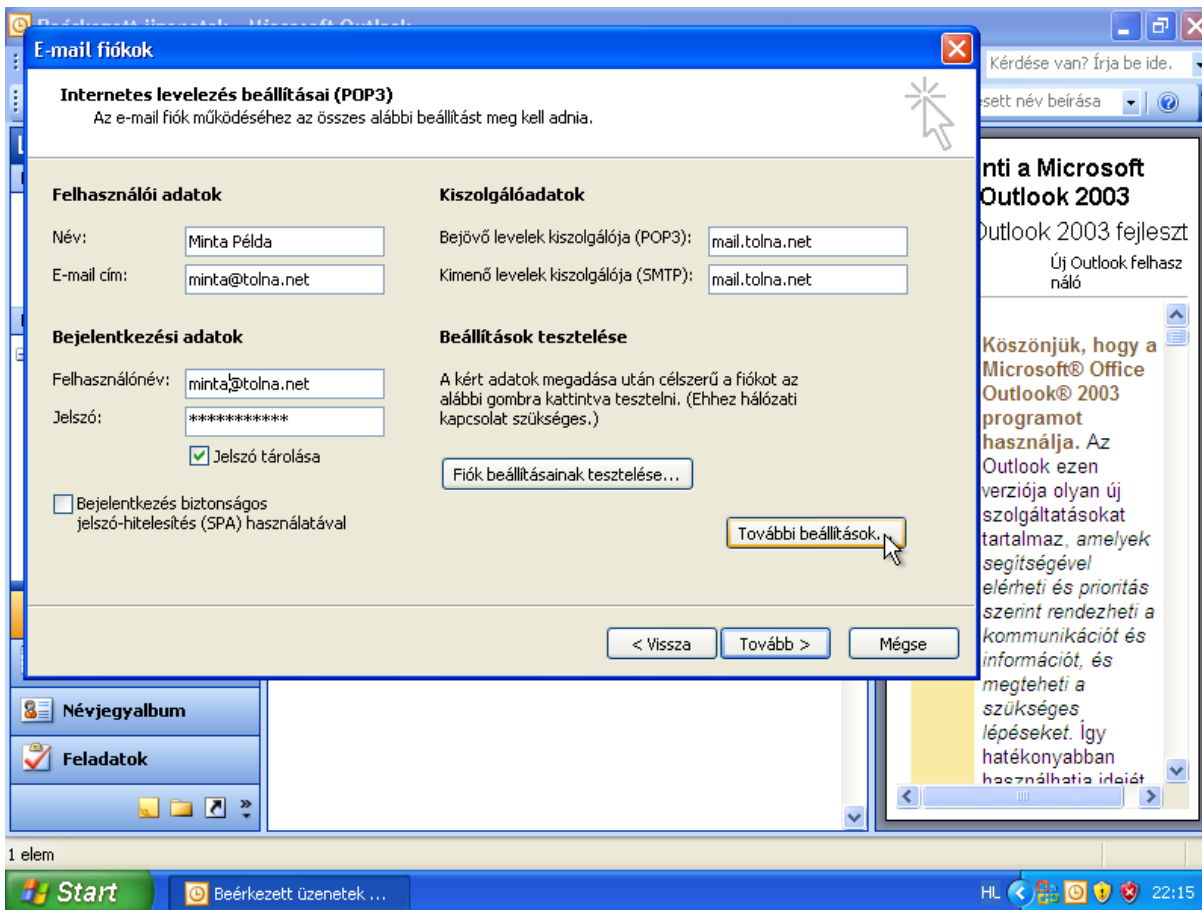
Majd "Tovább"



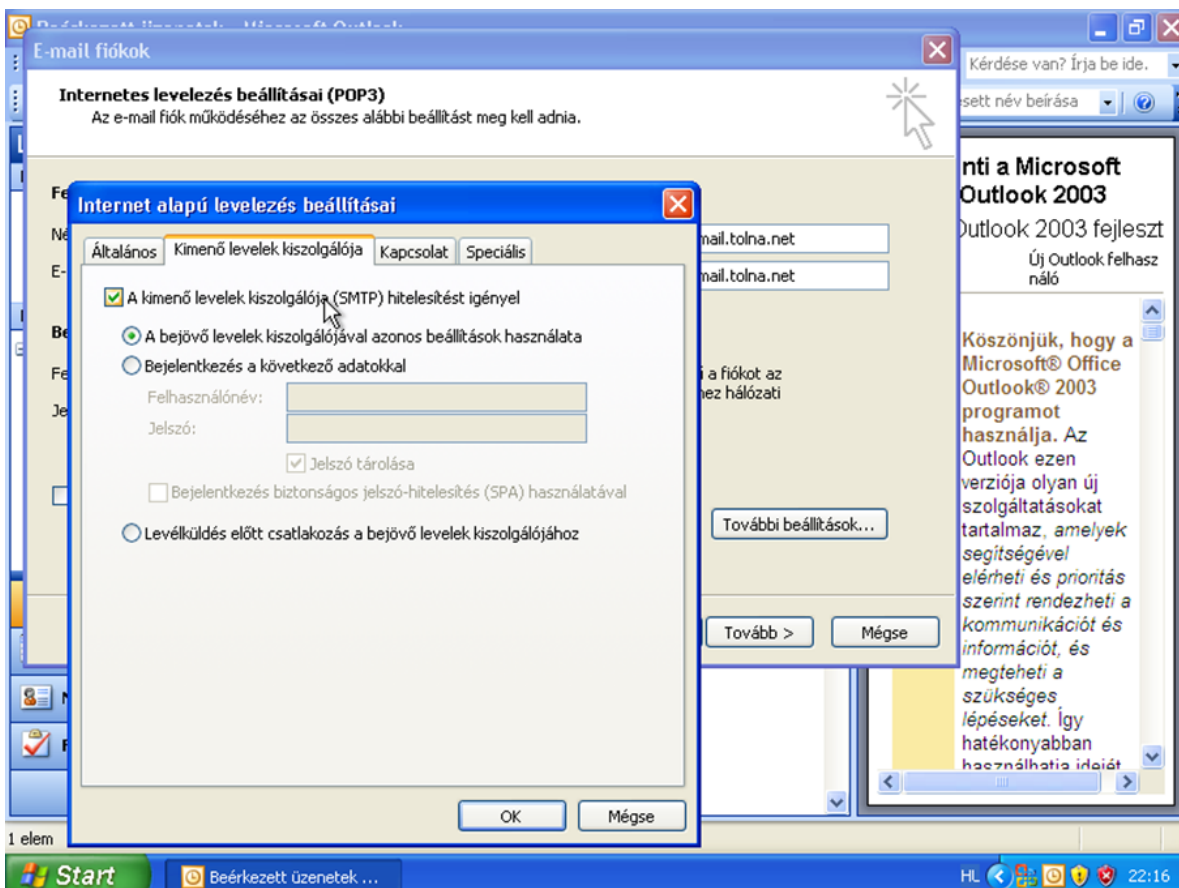
Válassza ki a módosítani kívánt postafiókot, és kattintson a „Módosítás” menüpontra.



A mintának megfelelően módosítsa a beállításokat.



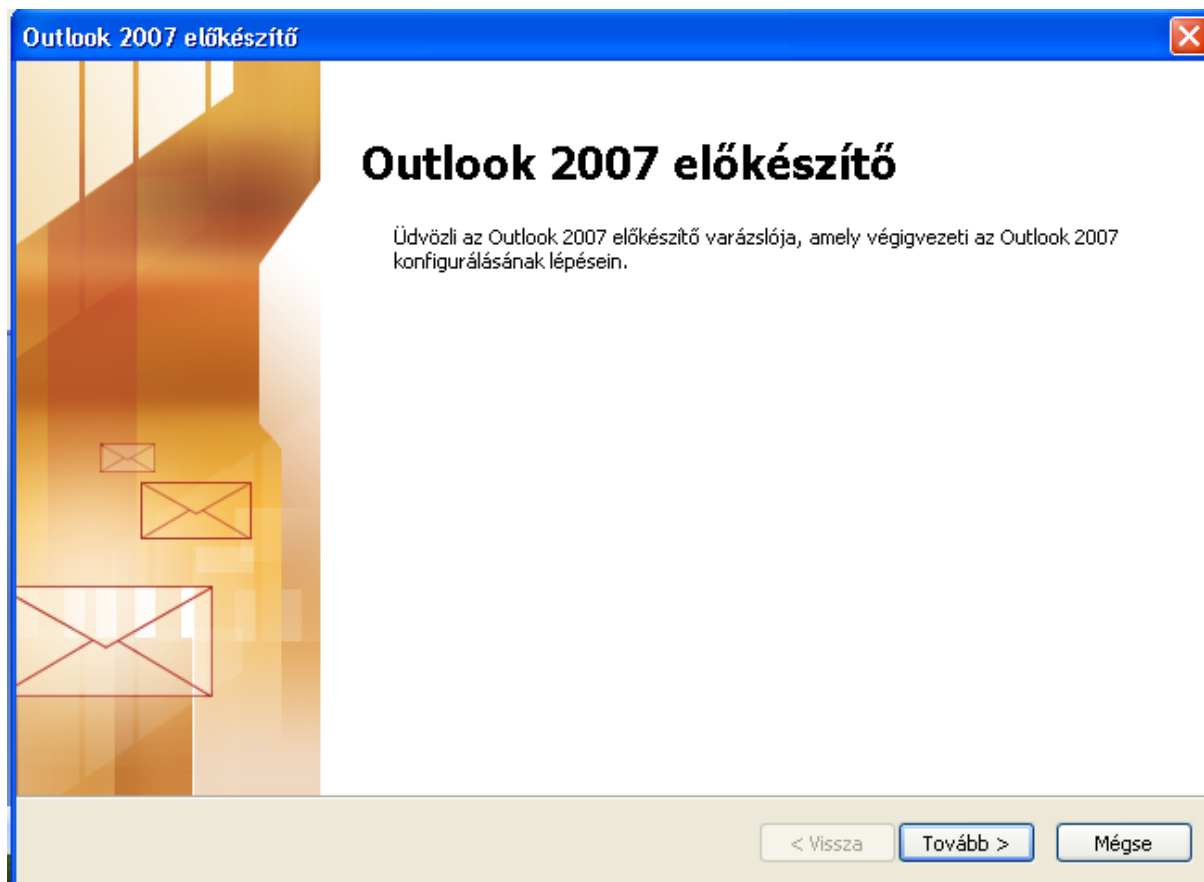
Ellenőrizze le a „További beállítások” menüpontnál, hogy „A kimenő levelek kiszolgálója (SMTP) hitelesítést igényel” engedélyezve van:



Az „OK” és a „Tovább” gombra kattintva mentjük a változtatásokat, ezzel a véglegesítve a módosításokat.

# Outlook 2007 e-mail fiók beállítása

Miután feltelepítette és elindította a programot, a beállítás varázsló fogadja Önt. Ez a varázsló segít az új postafiók létrehozásában



A program első használata esetén eldönthetjük, kívánunk-e postafiókot beállítani. Esetünkben válassza az „Igen” opciót.

**Fiók konfigurálása**

**E-mail fiókok**

Az Outlook programot Microsoft Exchange-kiszolgálóhoz, illetve internetes vagy más e-mail kiszolgálóhoz való csatlakozásra állíthatja be. Szeretne e-mail fiókot beállítani?

Igen  
 Nem

< Vissza    Tovább >    Mégse

Automatikus fiókbeállítások helyett válassza a „Kiszolgáló beállítások vagy további kiszolgálótípusok kézi megadása” opciót a jelölőnégyzetbe helyezett pipával.

**Új e-mail fiók felvétele**

**Automatikus fiókbeállítás**

Név:   
Példa: Verebélyi Ágnes

E-mail cím:   
Példa: agnes@kontraktor.hu

Jelszó:

Jelszó megerősítése:   
Írja be az internetszolgáltatótól kapott jelszót.

Kiszolgálóbeállítások vagy további kiszolgálótípusok kézi megadása

< Vissza    Tovább >    Mégse

E-mail szolgáltatás kiválasztásakor az „Internetes e-mail opciót” válassza, mert ezen belül nyílik lehetőség POP3/IMAP típusú fiókot beállítani.

**Új e-mail fiók felvétele**

**E-mail szolgáltatás kiválasztása**

**Internetes e-mail**  
Kapcsolódás POP, IMAP vagy HTTP típusú kiszolgálóhoz e-mail üzenetek küldéséhez és fogadásához.

**Microsoft Exchange**  
Kapcsolódás a Microsoft Exchange-kiszolgálóhoz, hogy hozzáférhetővé váljanak az e-mailek, a névjegyek, a faxok és a hangposta.

**Egyéb**  
Kapcsolódás az egyik alábbi típusú kiszolgálóhoz  
Outlook mobilszolgáltatás (szöveges üzenetek küldése)

< Vissza    Tovább >    Mégse

Első lépésként adja meg a nevét, olyan formában, ahogy szeretné, hogy a címzettek lássák. Legjobban a postai levél borítékjára írott feladó nevéhez hasonlítható.

**Új e-mail fiók felvétele**

**Internetalapú levelezés beállításai**  
Az e-mail fiók működéséhez az összes alábbi beállítást meg kell adnia.

**Felhasználói adatok**

Név:

E-mail cím:

**Kiszolgálóadatok**

Fiók típusa:

Bejövő üzenetek kiszolgálója:

Kimenő levelek kiszolgálója (SMTP):

**Bejelentkezési adatok**

Felhasználónév:

Jelszó:

Jelszó tárolása

Biztonságos jelszó-hitelesítés (SPA) megkövetelése a bejelentkezéshez

**Fiók beállításainak tesztelése**

A kért adatok megadása után célszerű a fiókot az alábbi gombra kattintva tesztelni. (Ehhez hálózati kapcsolat szükséges.)

< Vissza    Tovább >    Mégse

Ezután a program az e-mail címét kéri.

Az e-mail cím a következőképpen nézhet ki:

✓ minta@tolna.net

**Új e-mail fiók felvétele**

**Internetalapú levelezés beállításai**  
Az e-mail fiók működéséhez az összes alábbi beállítást meg kell adnia.

**Felhasználói adatok**

Név:

E-mail cím:

**Kiszolgálóadatok**

Fiók típusa:

Bejövő üzenetek kiszolgálója:

Kimenő levelek kiszolgálója (SMTP):

**Bejelentkezési adatok**

Felhasználónév:

Jelszó:

Jelszó tárolása

Biztonságos jelszó-hitelesítés (SPA) megkövetelése a bejelentkezéshez

**Fiók beállításainak tesztelése**

A kért adatok megadása után célszerű a fiókot az alábbi gombra kattintva tesztelni. (Ehhez hálózati kapcsolat szükséges.)



A következő lépésben a levelezési kiszolgáló típusát és nevét kell megadnia. A „Bejövő üzenetek kiszolgálója”, valamint a „Kimenő levelek kiszolgálója (SMTP)” mezőbe mail.tolna.net legyen beírva.

### Új e-mail fiók felvétele

**Internetalapú levelezés beállításai**  
Az e-mail fiók működéséhez az összes alábbi beállítást meg kell adnia.

**Felhasználói adatok**

Név:

E-mail cím:

**Kiszolgálóadatok**

Fiók típusa:

Bejövő üzenetek kiszolgálója:

Kimenő levelek kiszolgálója (SMTP):

**Bejelentkezési adatok**

Felhasználónév:

Jelszó:

Jelszó tárolása

Biztonságos jelszó-hitelesítés (SPA) megkövetelése a bejelentkezéshez

**Fiók beállításainak tesztelése**

A kért adatok megadása után célszerű a fiókot az alábbi gombra kattintva tesztelni. (Ehhez hálózati kapcsolat szükséges.)

Ezután a program a fióknevet és a jelszót kéri el.

A fióknev a teljes e-mail cím!

Jelszó a kapott vagy beállított jelszó.(A kis- és nagybetűk különbözőségére figyeljen!) Az ablakban látható „Bejelentkezés biztonságos jelszó-hitelesítés használatával” opciót NE válassza ki!

### Új e-mail fiók felvétele

**Internetalapú levelezés beállításai**  
Az e-mail fiók működéséhez az összes alábbi beállítást meg kell adnia.

**Felhasználói adatok**

Név:

E-mail cím:

**Kiszolgálóadatok**

Fiók típusa:

Bejövő üzenetek kiszolgálója:

Kimenő levelek kiszolgálója (SMTP):

**Bejelentkezési adatok**

Felhasználónév:

Jelszó:

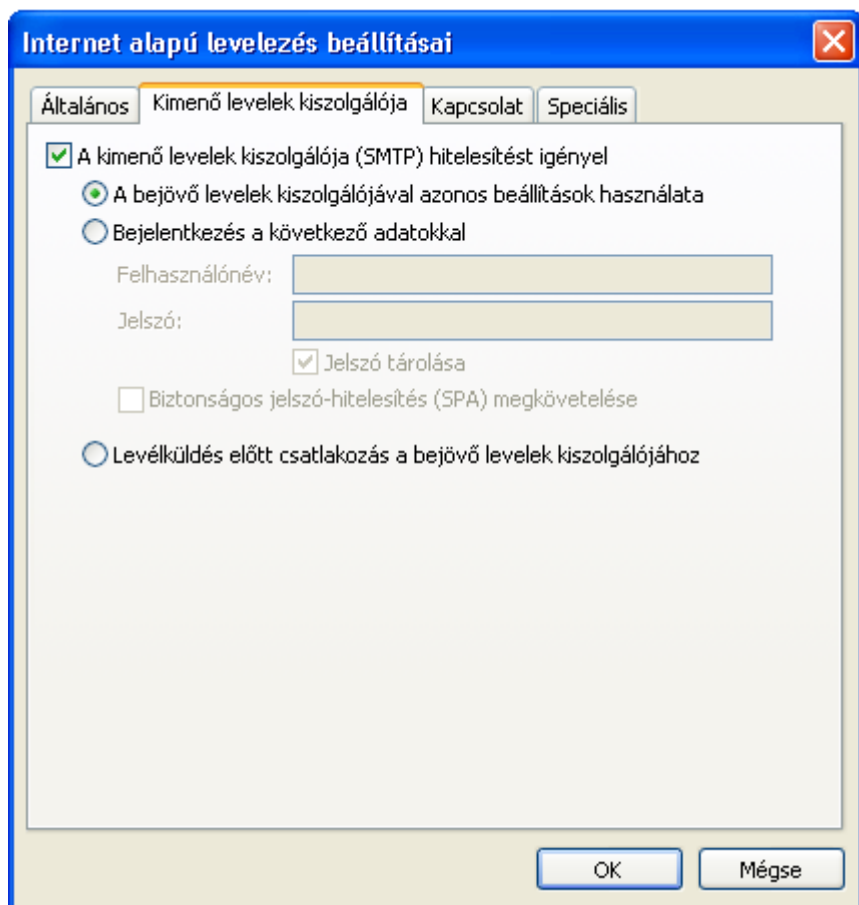
Jelszó tárolása

Biztonságos jelszó-hitelesítés (SPA) megkövetelése a bejelentkezéshez

**Fiók beállításainak tesztelése**

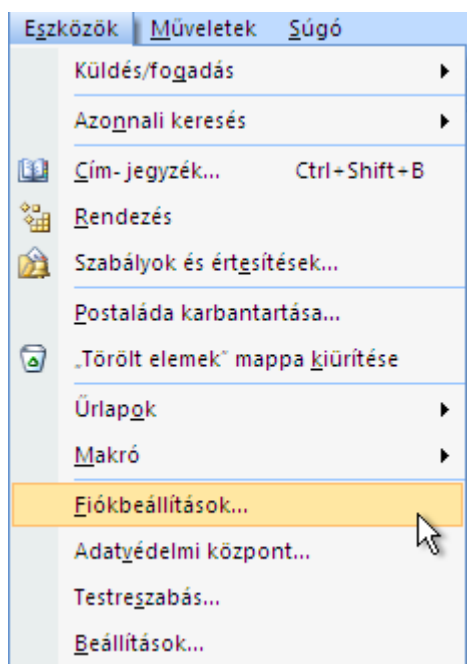
A kért adatok megadása után célszerű a fiókot az alábbi gombra kattintva tesztelni. (Ehhez hálózati kapcsolat szükséges.)

Az adatok megadása után kattintson a „További beállítások...” gombra. A Kimenő levelek kiszolgálója lapfülön pipálja ki „A kiszolgáló levelek kiszolgálója (SMTP) hitelesítést igényel” jelölőnégyzetet.

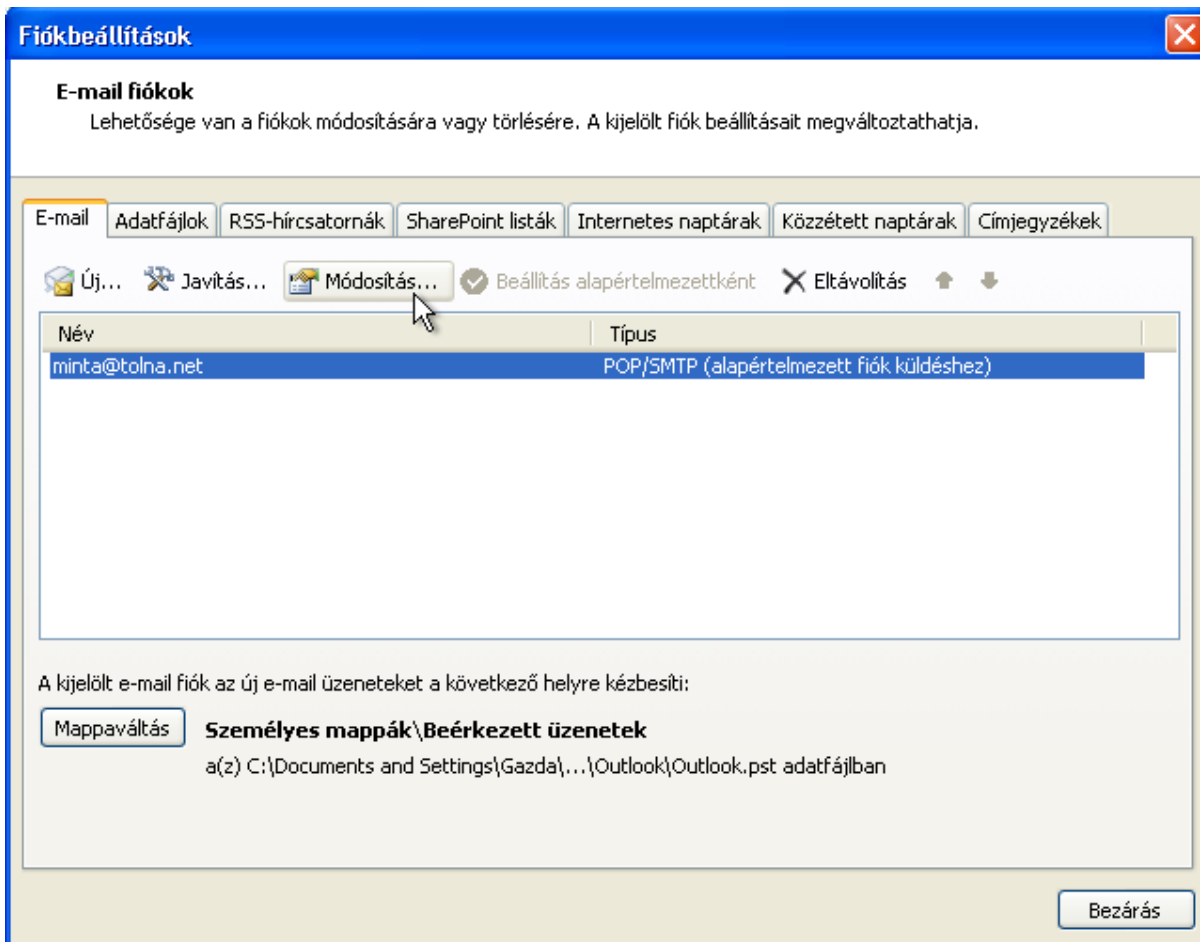


## Outlook 2007 e-mail beállítások módosítása:

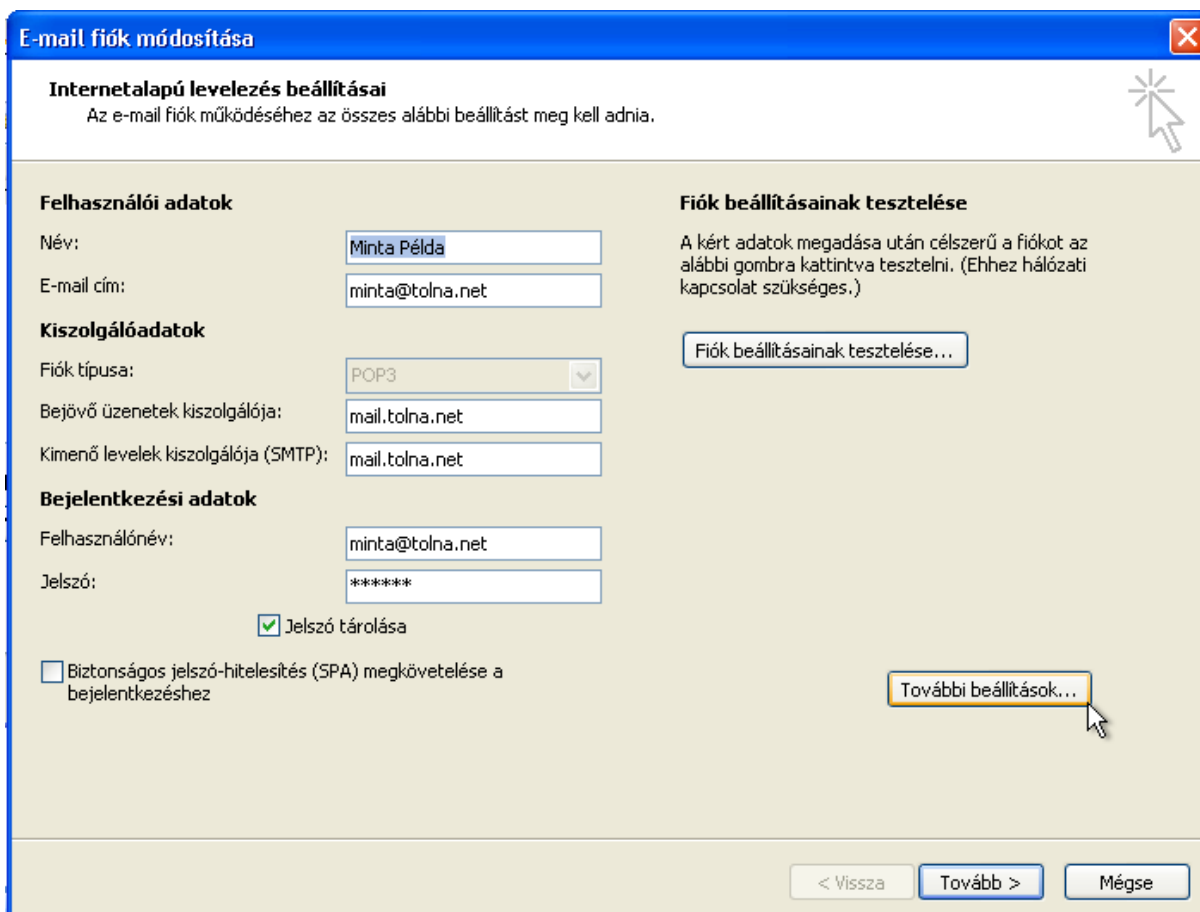
Korábban beállított fiók módosítását az „Eszközök/Fiókbeállítások...” menüpontba lépve tudja elvégezni.



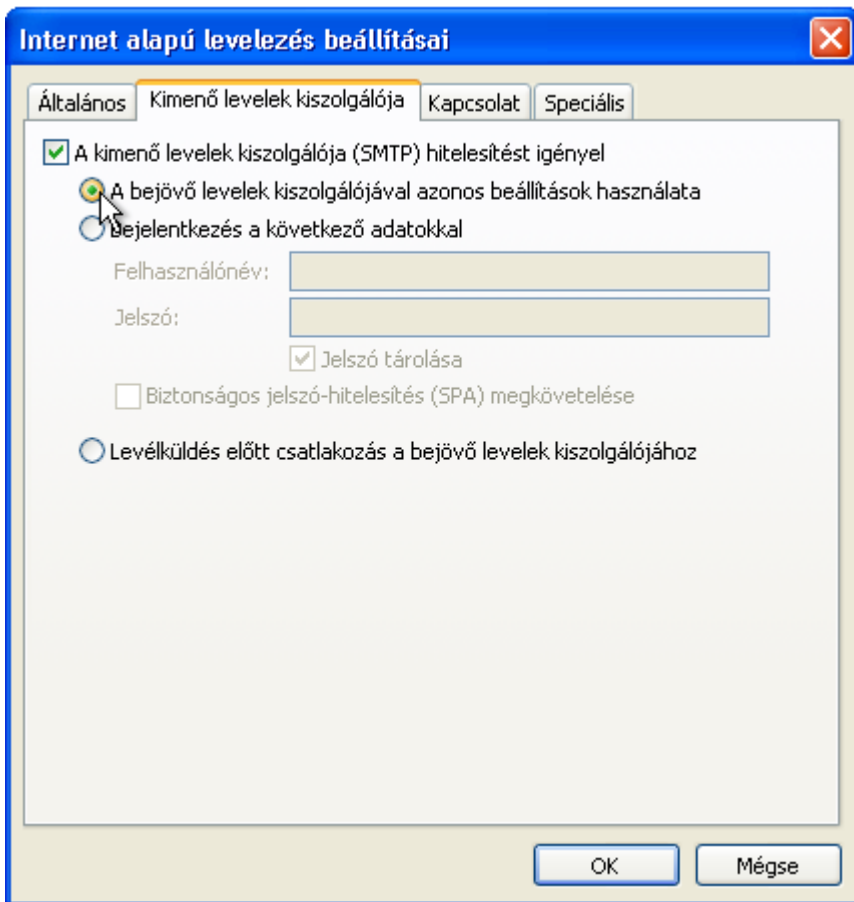
Az „E-mail” fülön válassza ki a módosítani kívánt postafiókot, és kattintson a „Módosítás...” menüpontra.



Ellenőrizze le a kép alapján a beállításokat:



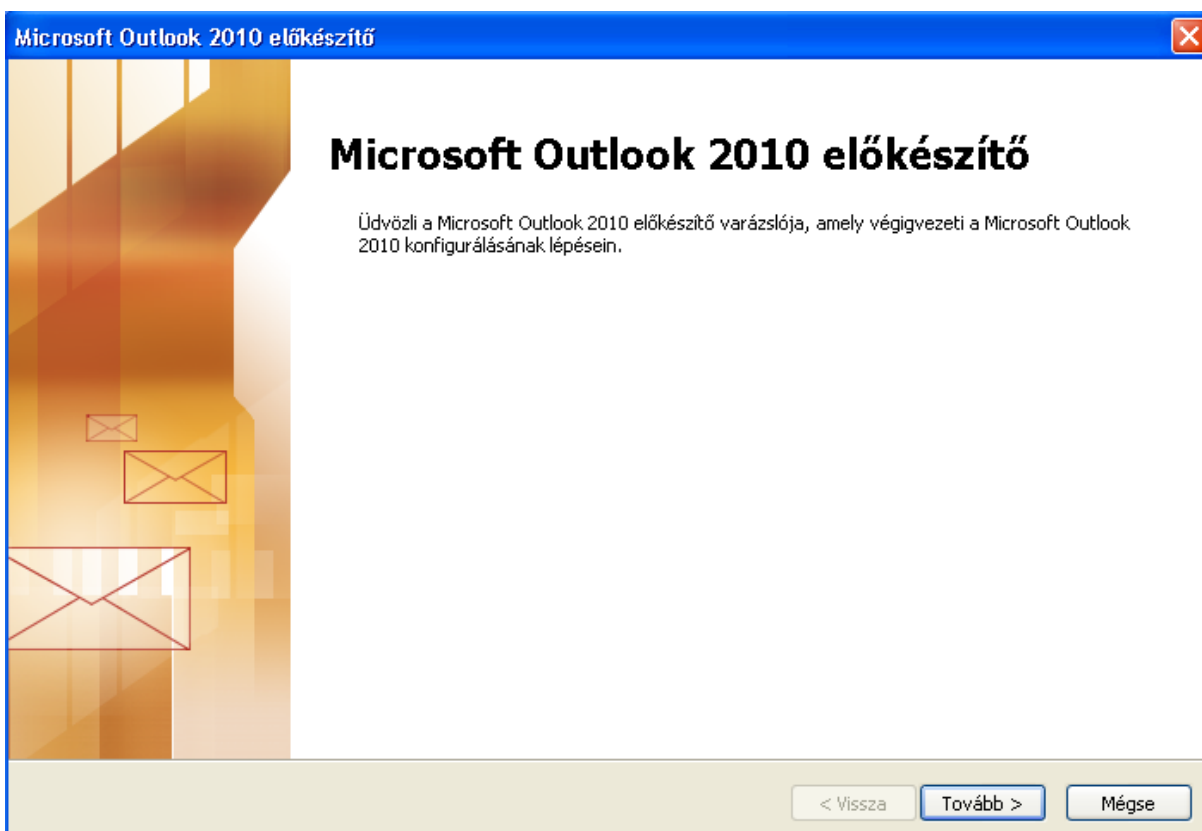
A „További beállítások...” menüpontban ellenőrizze, hogy „A kimenő levelek kiszolgálója (SMTP) hitelesítést igényel” a képek megfelelően, bevan-e pipálva.



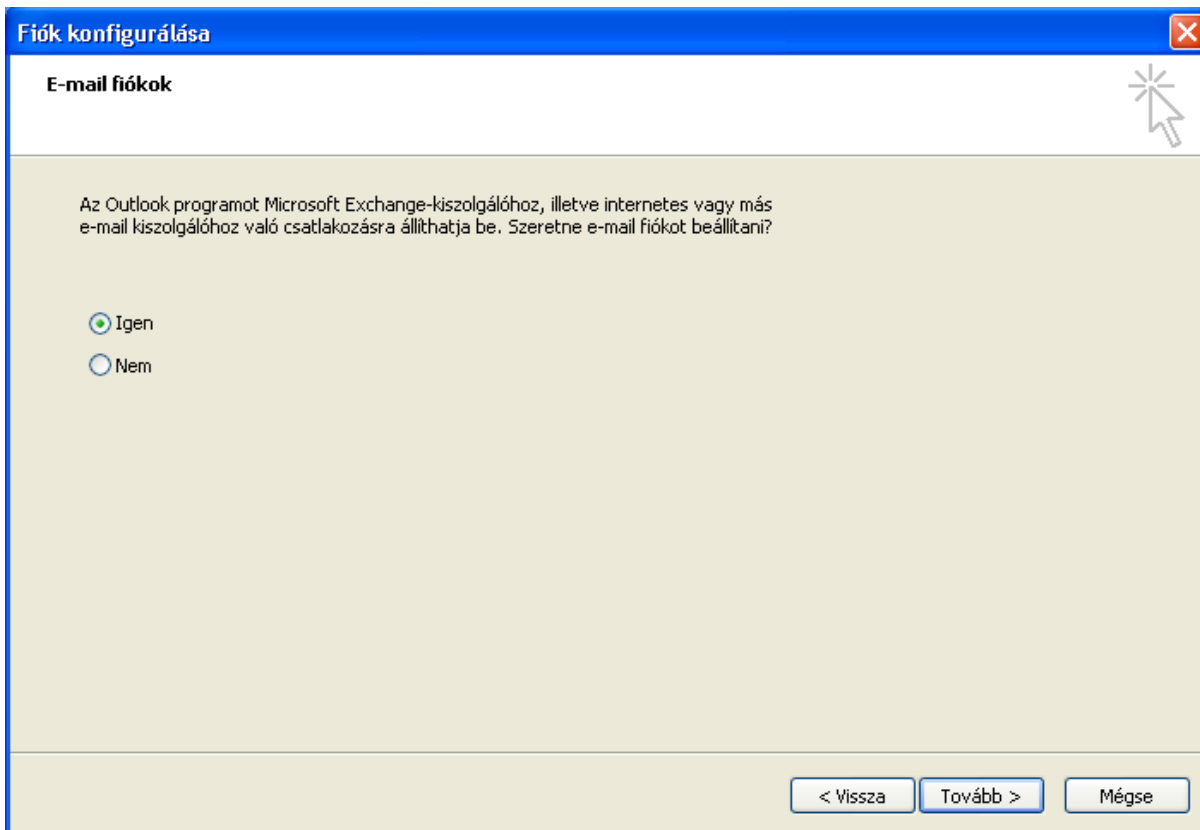
Az „OK” és a „Tovább” gombra kattintva mentjük a változtatásokat, ezzel a véglegesítve a módosításokat.

## Outlook 2010 e-mail fiók beállítása

Miután feltelepítette és elindította a programot, egy Varázsló fogadja Önt. Ez a Varázsló segít az új postafiók létrehozásában.



A program első használata esetén eldönthetjük, kívánunk-e postafiókot beállítani. Esetünkben válassza az „Igen” opciót.



**Fiók konfigurálása**

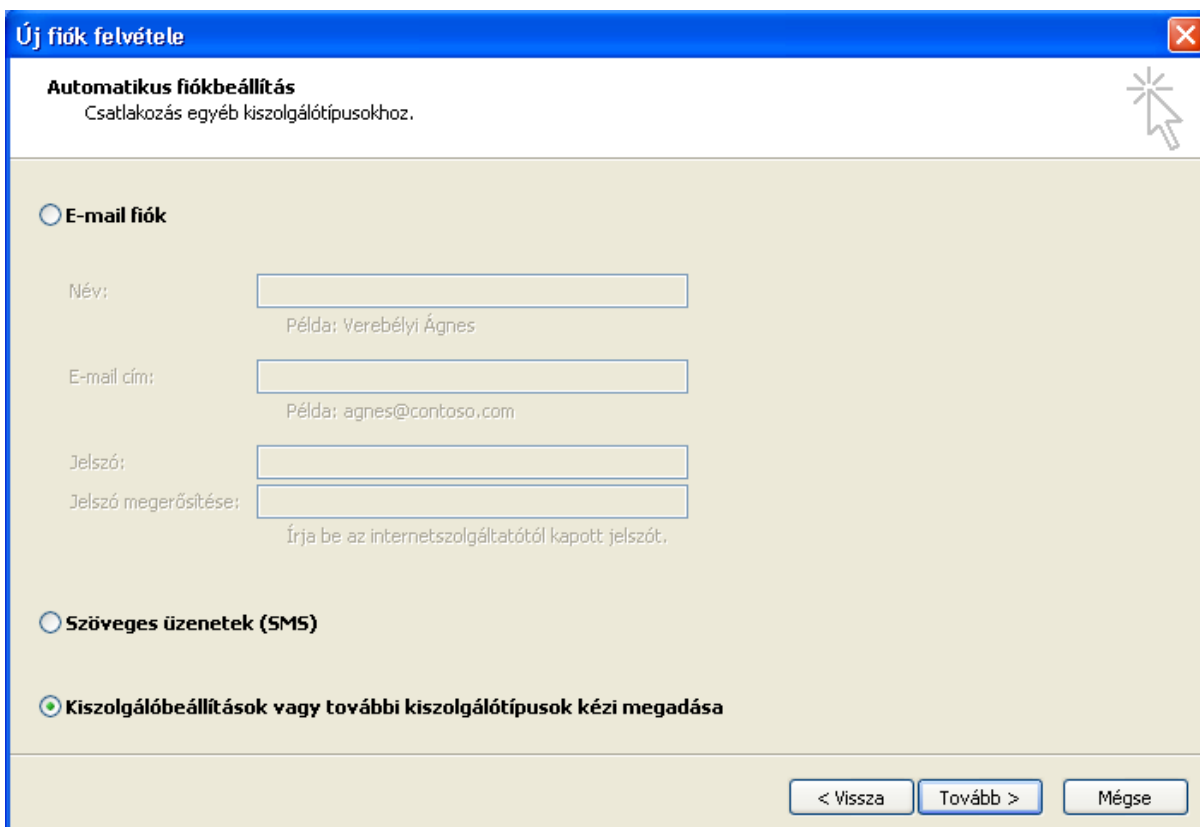
**E-mail fiókok**

Az Outlook programot Microsoft Exchange-kiszolgálóhoz, illetve internetes vagy más e-mail kiszolgálóhoz való csatlakozásra állíthatja be. Szeretne e-mail fiókot beállítani?

Igen  
 Nem

< Vissza    Tovább >    Mégse

Automatikus fiókbeállítások helyett válassza a „Kiszolgáló beállítások vagy további kiszolgálótípusok kézi megadása” opciót a rádiógombbal.



**Új fiók felvétele**

**Automatikus fiókbeállítás**  
Csatlakozás egyéb kiszolgálótípusokhoz.

E-mail fiók  
 Szöveges üzenetek (SMS)  
 Kiszolgálóbeállítások vagy további kiszolgálótípusok kézi megadása

Név:   
Példa: Verebélyi Ágnes

E-mail cím:   
Példa: agnes@contoso.com

Jelszó:   
Jelszó megerősítése:   
Írja be az internetszolgáltatótól kapott jelszót.

< Vissza    Tovább >    Mégse

E-mail szolgáltatás kiválasztásakor az „Internetes e-mail” opciót válassza, mert ezen belül nyílik lehetőség POP3/IMAP típusú fiókot beállítani.

**Új fiók felvétele**

**Szolgáltatás kiválasztása**

**Internetes e-mail**  
Kapcsolódás POP vagy IMAP típusú kiszolgálóhoz e-mail üzenetek küldéséhez és fogadásához.

**Microsoft Exchange vagy kompatibilis szolgáltatás**  
Kapcsolódás az e-mailek, a naptár, a névjegyek, a faxok és a hangposta eléréséhez.

**Szöveges üzenetek (SMS)**  
Kapcsolódás mobilüzenet-kezelési szolgáltatóhoz

< Vissza    Tovább >    Mégse

Első lépésként adja meg a nevét, olyan formában, ahogy szeretné, hogy a címzettek lássák. Legjobban a postai levél borítékjára írott feladó nevéhez hasonlítható.

**Új fiók felvétele**

**Internetalapú levelezés beállításai**  
Az e-mail fiók működéséhez az összes alábbi beállítást meg kell adnia.

**Felhasználói adatok**

Név:

E-mail cím:

**Kiszolgálóadatok**

Fiók típusa:

Bejövő üzenetek kiszolgálója:

Kimenő levelek kiszolgálója (SMTP):

**Bejelentkezési adatok**

Felhasználónév:

Jelszó:

Jelszó tárolása

Biztonságos jelszó-hitelesítés (SPA) megkövetelése a bejelentkezéshez

**Fiók beállításainak tesztelése**

A kért adatok megadása után célszerű a fiókot az alábbi gombra kattintva tesztelni. (Ehhez hálózati kapcsolat szükséges.)

A Tovább gombra kattintva tesztelheti a fiók beállításait

**Új üzenetek kézbesítési címe:**

Új Outlook-adatfájl

Meglévő Outlook-adatfájl

< Vissza    Tovább >    Mégse

Ezután a program az e-mail címét kéri.

Az e-mail cím a következőképpen nézhet ki:

- ✓ minta@tolna.net

**Új fiók felvétele**

**Internetalapú levelezés beállításai**  
Az e-mail fiók működéséhez az összes alábbi beállítást meg kell adnia.

**Felhasználói adatok**

Név:

E-mail cím:

**Kiszolgálóadatok**

Fiók típusa:

Bejövő üzenetek kiszolgálója:

Kimenő levelek kiszolgálója (SMTP):

**Bejelentkezési adatok**

Felhasználónév:

Jelszó:

Jelszó tárolása

Biztonságos jelszó-hitelesítés (SPA) megkövetelése a bejelentkezéshez

**Fiók beállításainak tesztelése**

A kért adatok megadása után célszerű a fiókot az alábbi gombra kattintva tesztelni. (Ehhez hálózati kapcsolat szükséges.)

A Tovább gombra kattintva tesztelheti a fiók beállításait

**Új üzenetek kézbesítési címe:**

Új Outlook-adatfájl

Meglévő Outlook-adatfájl

A következő lépésben a levelezési kiszolgáló nevét kell megadnia.

A „Bejövő üzenetek kiszolgálója”, valamint a „Kimenő levelek kiszolgálója (SMTP)” mezőbe egyaránt mail.tolna.net legyen beírva.

Ez után a program a fióknevet és a jelszót kéri el.

A fióknév a teljes e-mail cím!

Jelszó a kapott vagy beállított jelszó. (A kis és nagy betűk különbözőségére figyeljen!)

Az ablakban látható „Biztonságos jelszó hitelesítés (SPA) megkövetelése a bejelentkezéshez” opciót ne válassza ki! Az adatok megadása után kattintson a „Tovább” gombra.

**Új fiók felvétele**

**Internetalapú levelezés beállításai**  
Az e-mail fiók működéséhez az összes alábbi beállítást meg kell adnia.

**Felhasználói adatok**  
Név:   
E-mail cím:

**Kiszolgálóadatok**  
Fiók típusa:   
Bejövő üzenetek kiszolgálója:   
Kimenő levelek kiszolgálója (SMTP):

**Bejelentkezési adatok**  
Felhasználónév:   
Jelszó:   
 Jelszó tárolása  
 Biztonságos jelszó-hitelesítés (SPA) megkövetelése a bejelentkezéshez

**Fiók beállításainak tesztelése**  
A kért adatok megadása után célszerű a fiókot az alábbi gombra kattintva tesztelni. (Ehhez hálózati kapcsolat szükséges.)  
  
 A Tovább gombra kattintva tesztelheti a fiók beállításait

**Új üzenetek kézbesítési címe:**  
 Új Outlook-adatfájl  
 Meglévő Outlook-adatfájl

Az adatok megadása után kattintson a „További beállítások...” gombra. A „Kimenő levelek kiszolgálója” lapfülön pipálja ki „A kimenő levelek kiszolgálója (SMTP) hitelesítést igényel” sor előtti jelölőnégyzetet.

**Internet alapú levelezés beállításai**

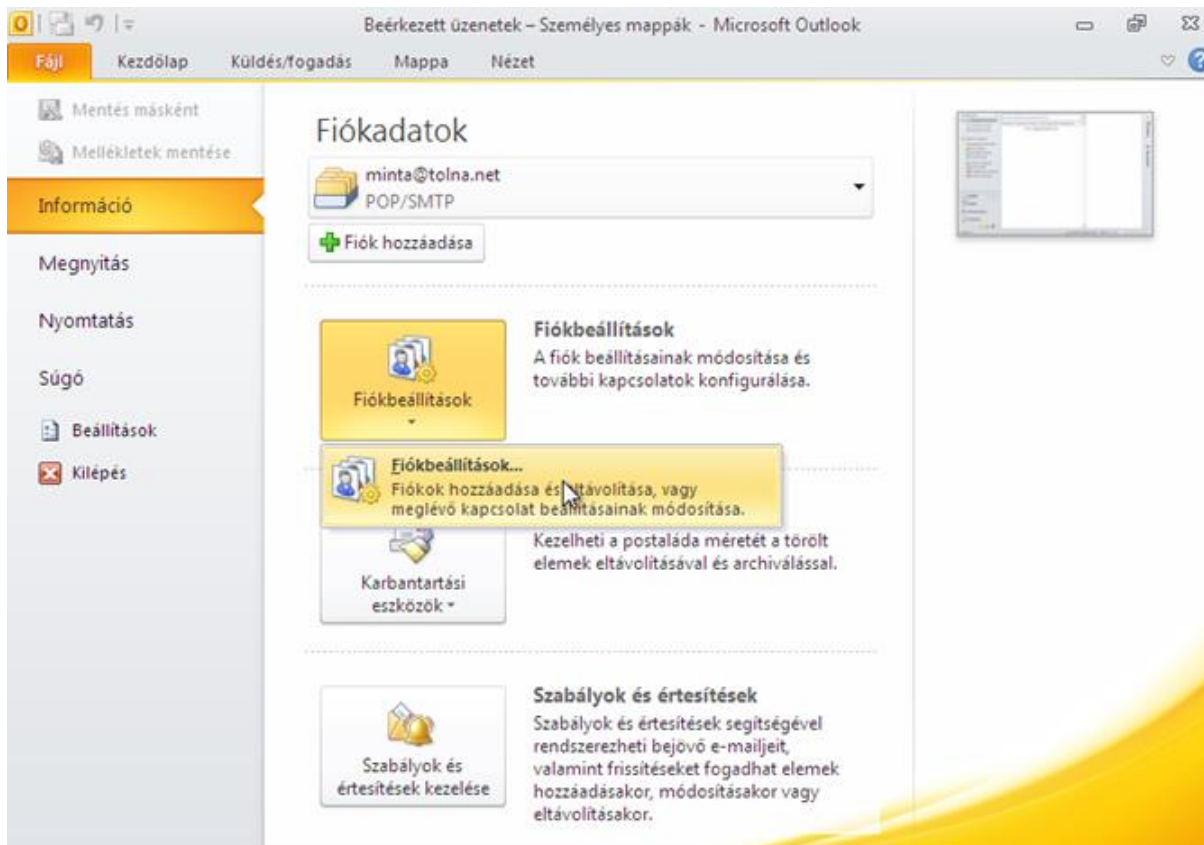
Általános **Kimenő levelek kiszolgálója** Kapcsolat Speciális

A kimenő levelek kiszolgálója (SMTP) hitelesítést igényel  
 A bejövő levelek kiszolgálójával azonos beállítások használata  
 Bejelentkezés a következő adatokkal  
Felhasználónév:   
Jelszó:   
 Jelszó tárolása  
 Biztonságos jelszó-hitelesítés (SPA) megkövetelése  
 Levélküldés előtt csatlakozás a bejövő levelek kiszolgálójához

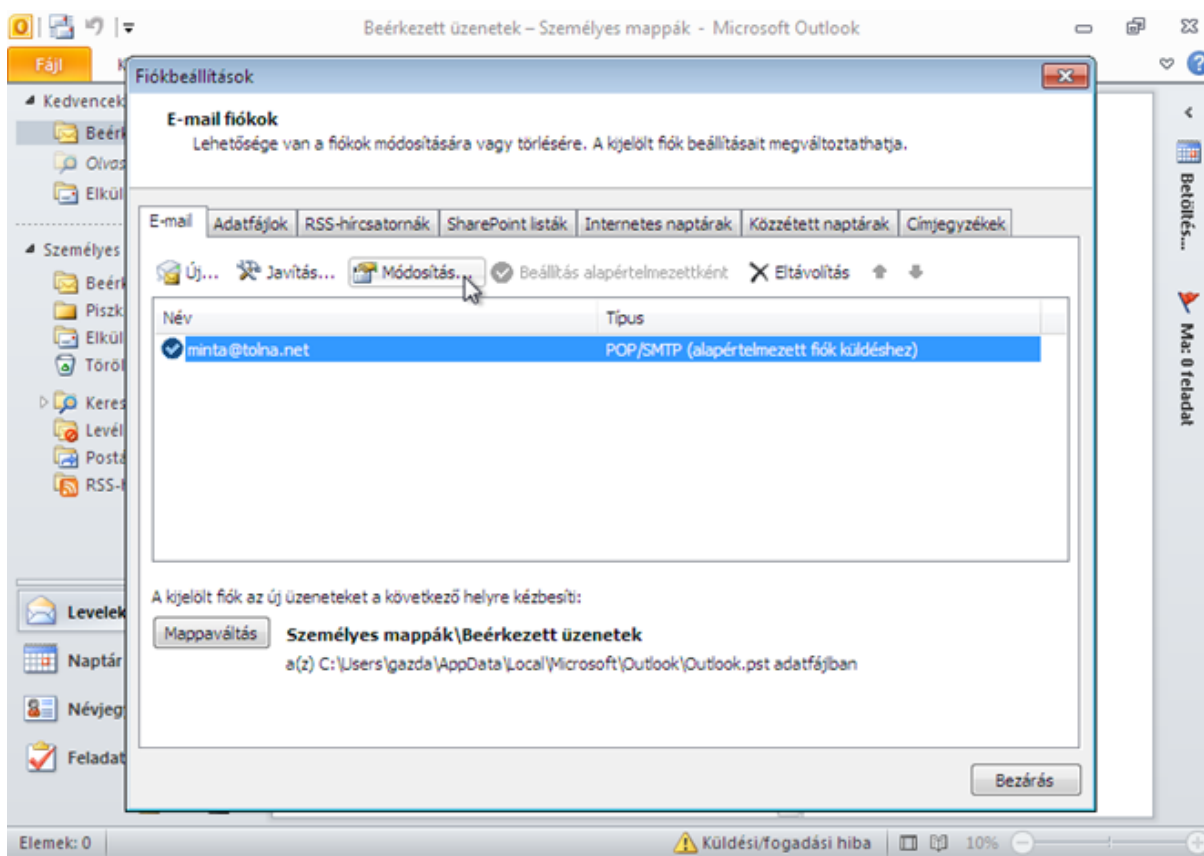
## Outlook 2010 E-Mail fiók módosítása:

A fiók módosításához kattintson a „File” „Fiókbeállítások” menüpontra.

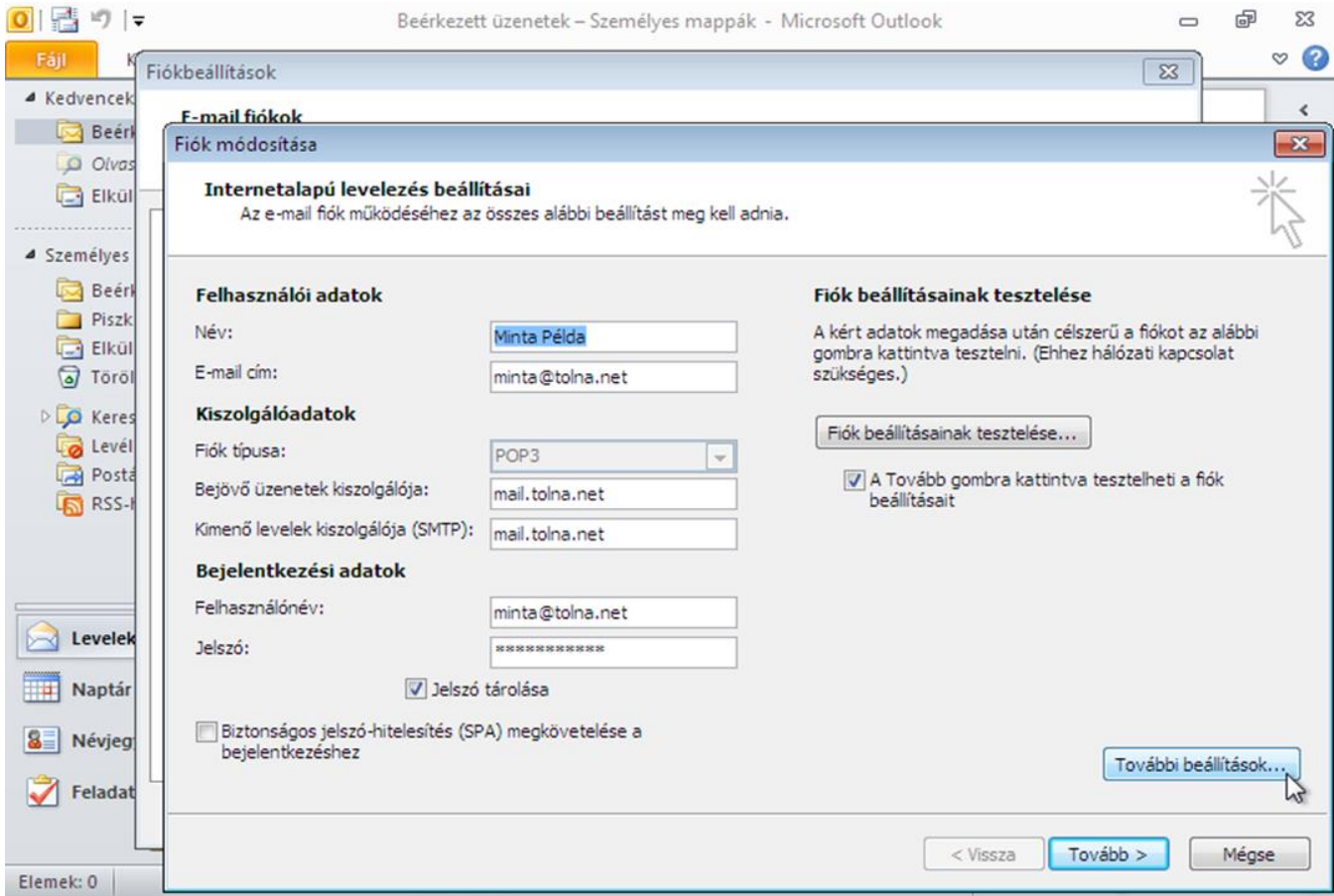




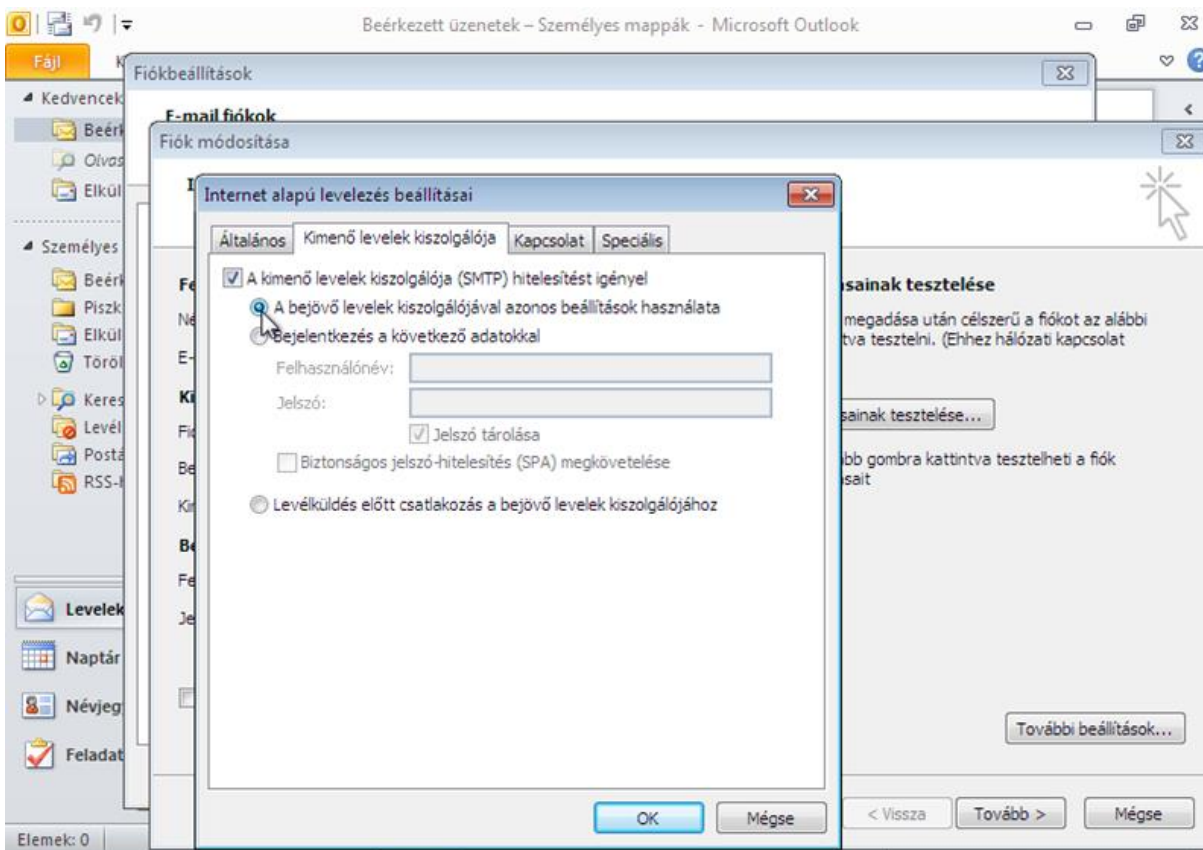
Az „E-mail” fülön válassza ki a tolna.net-hez tartozó bejegyzést, és kattintson a „Módosításra”



Ellenőrizze a képnek megfelelő beállítások meglétét:



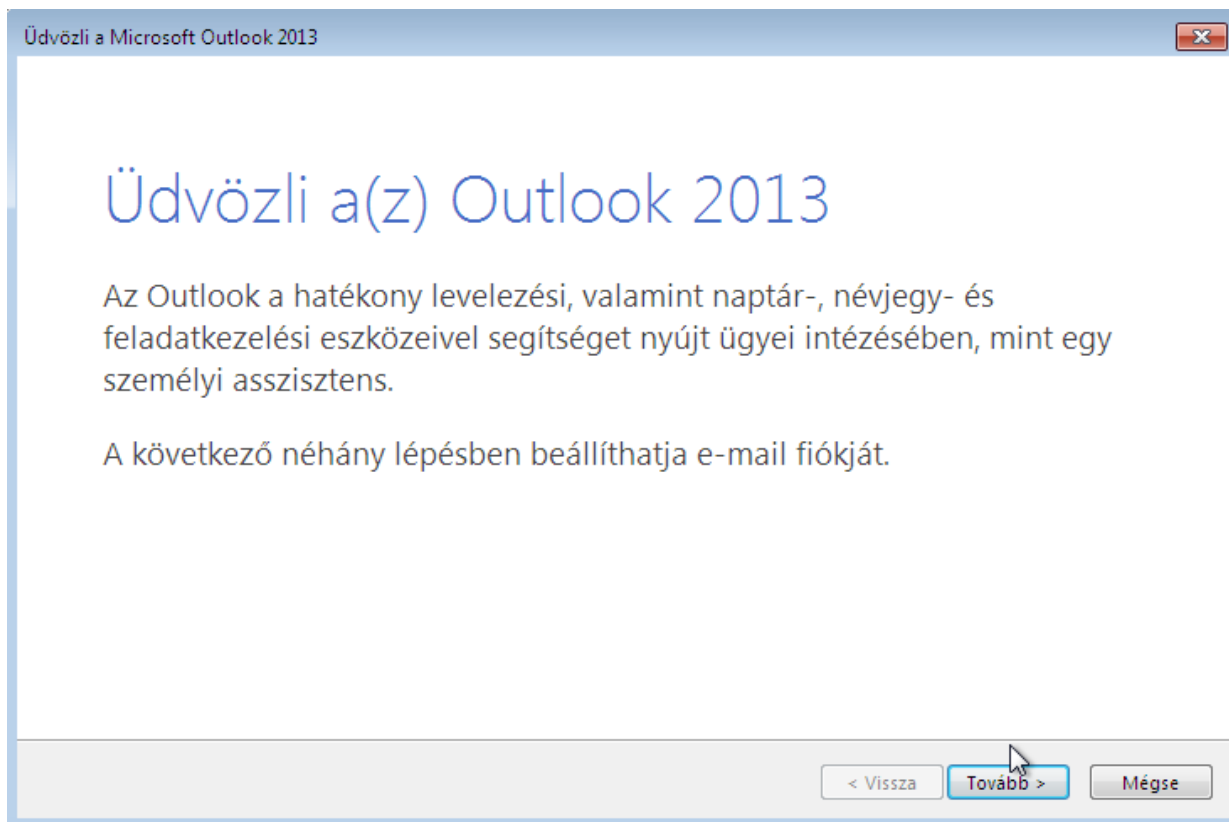
A „További beállítások...” fülön ellenőrizze, hogy „A kimenő levelek kiszolgálója (SMTP) hitelesítést igényel” megfelelően van-e beállítva.



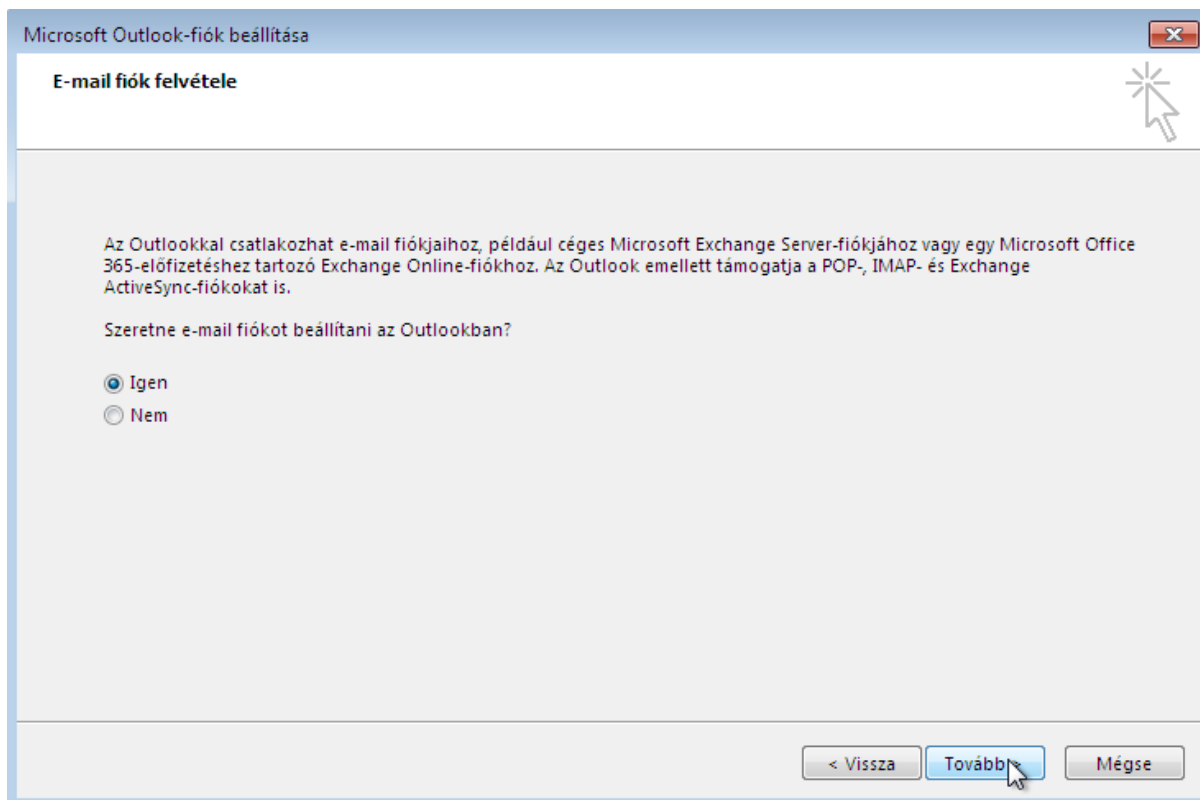
Miután befejeztük a módosításokat kattintson az „OK” aztán a „Tovább” gombra a változtatások elmentéséhez.

# Outlook 2013 e-mail fiók beállítása

Miután feltelepítette és elindította a programot, egy Varázsló fogadja Önt. Ez a Varázsló segít az új postafiók létrehozásában.



A program első használata esetén eldöntheti, kíván-e postafiókot beállítani. Válassza az „Igen” opciót.



Automatikus fiókbeállítások helyett válassza a „Kézi beállítás, vagy további kiszolgálótípusok megadása” opciót a rádiógombbal.

Fiók hozzáadása

### Automatikus fiókbeállítás

Fiók kézi beállítása vagy csatlakozás egyéb kiszolgálótípusokhoz.

E-mail fiók

Név:   
Példa: Verebélyi Ágnes

E-mail cím:   
Példa: agnes@contoso.com

Jelszó:   
Jelszó megerősítése:   
Írja be az internetszolgáltatótól kapott jelszót.

Kézi beállítás, vagy további kiszolgálótípusok megadása

< Vissza    Tovább >    Mégse

Válassza a „POP vagy IMAP” opciót.

Fiók hozzáadása

### Szolgáltatás kiválasztása

Microsoft Exchange Server vagy kompatibilis szolgáltatás  
Kapcsolódás Exchange-fiókhoz e-mailek, naptárak, névjegyek, feladatok és hangposta elérése céljából

Outlook.com- vagy Exchange ActiveSync-kompatibilis szolgáltatás  
Csatlakozás az Outlook.com-hoz vagy más szolgáltatáshoz e-mailek, naptárak, névjegyek és feladatok elérése céljából

POP vagy IMAP  
Kapcsolódás POP vagy IMAP típusú e-mail fiókhoz

< Vissza    **Tovább >**    Mégse

Első lépésként adja meg a nevét, olyan formában, ahogy szeretné, hogy a címzettek lássák. Legjobban a postai levél borítékjára írott feladó nevéhez hasonlítható.

**Fiók hozzáadása**

**POP- és IMAP-fiókok beállításai**  
Adja meg a fiókjához tartozó e-mail kiszolgáló beállításait.

**Felhasználói adatok**

Név:

E-mail cím:

**Kiszolgálóadatok**

Fiók típusa:

Bejövő üzenetek kiszolgálója:

Kimenő üzenetek kiszolgálója (SMTP):

**Bejelentkezési adatok**

Felhasználónév:

Jelszó:

Jelszó tárolása

Biztonságos jelszó-hitelesítés (SPA) megkövetelése a bejelentkezéshez

**Fiók beállításainak tesztelése**

Javasoljuk, hogy tesztelje fiókját. Így meggyőződhet róla, hogy a megadott beállítások megfelelőek.

A fiók beállításainak automatikus tesztelése a Tovább gombra való kattintáskor

**Új üzenetek kézbesítési címe:**

Új Outlook-adattájl

Meglévő Outlook-adattájl

Ezután a program az e-mail címét kéri.

Az e-mail cím a következőképpen nézhet ki:

minta@tolna.net

**Fiók hozzáadása**

**POP- és IMAP-fiókok beállításai**  
Adja meg a fiókjához tartozó e-mail kiszolgáló beállításait.

**Felhasználói adatok**

Név:

E-mail cím:

**Kiszolgálóadatok**

Fiók típusa:

Bejövő üzenetek kiszolgálója:

Kimenő üzenetek kiszolgálója (SMTP):

**Bejelentkezési adatok**

Felhasználónév:

Jelszó:

Jelszó tárolása

Biztonságos jelszó-hitelesítés (SPA) megkövetelése a bejelentkezéshez

**Fiók beállításainak tesztelése**

Javasoljuk, hogy tesztelje fiókját. Így meggyőződhet róla, hogy a megadott beállítások megfelelőek.

A fiók beállításainak automatikus tesztelése a Tovább gombra való kattintáskor

**Új üzenetek kézbesítési címe:**

Új Outlook-adattájl

Meglévő Outlook-adattájl

A „Beérkező levelek kiszolgálója”, valamint a „Kimenő levelek kiszolgálója (SMTP)” mezőkbe mail.tolna.net legyen beírva.

**Fiók hozzáadása**

**POP- és IMAP-fiókok beállításai**  
Adja meg a fiókjához tartozó e-mail kiszolgáló beállításait.

**Felhasználói adatok**

Név:

E-mail cím:

**Kiszolgálóadatok**

Fiók típusa:

Bejövő üzenetek kiszolgálója:

Kimenő üzenetek kiszolgálója (SMTP):

**Bejelentkezési adatok**

Felhasználónév:

Jelszó:

Jelszó tárolása

Biztonságos jelszó-hitelesítés (SPA) megkövetelése a bejelentkezéshez

**Fiók beállításainak tesztelése**

Javasoljuk, hogy tesztelje fiókját. Így meggyőződhet róla, hogy a megadott beállítások megfelelőek.

A fiók beállításainak automatikus tesztelése a Tovább gombra való kattintáskor

**Új üzenetek kézbesítési címe:**

Új Outlook-adattájl

Meglévő Outlook-adattájl

Ez után a program a fióknevet és a jelszót kéri el.

A fióknév a teljes e-mail cím!

Jelszó a kapott vagy beállított jelszó. (A kis és nagy betűk különbözőségére figyeljen!)

Az ablakban található „Biztonságos jelszó-hitelesítés (SPA) megkövetelése a bejelentkezéshez” opciót ne válassza ki!

**Fiók hozzáadása**

**POP- és IMAP-fiókok beállításai**  
Adja meg a fiókjához tartozó e-mail kiszolgáló beállításait.

**Felhasználói adatok**

Név:

E-mail cím:

**Kiszolgálóadatok**

Fiók típusa:

Bejövő üzenetek kiszolgálója:

Kimenő üzenetek kiszolgálója (SMTP):

**Bejelentkezési adatok**

Felhasználónév:

Jelszó:

Jelszó tárolása

Biztonságos jelszó-hitelesítés (SPA) megkövetelése a bejelentkezéshez

**Fiók beállításainak tesztelése**

Javasoljuk, hogy tesztelje fiókját. Így meggyőződhet róla, hogy a megadott beállítások megfelelőek.

A fiók beállításainak automatikus tesztelése a Tovább gombra való kattintáskor

**Új üzenetek kézbesítési címe:**

Új Outlook-adattájl

Meglévő Outlook-adattájl

A „Fiók beállításainak tesztelése” kattintva tesztelhetjük a helyes működést.

**Fiók hozzáadása**

**POP- és IMAP-fiókok beállításai**  
Adja meg a fiókjához tartozó e-mail kiszolgáló beállításait.

**Felhasználói adatok**

Név:

E-mail cím:

**Kiszolgálóadatok**

Fiók típusa:

Bejövő üzenetek kiszolgálója:

Kimenő üzenetek kiszolgálója (SMTP):

**Bejelentkezési adatok**

Felhasználónév:

Jelszó:

Jelszó tárolása

Biztonságos jelszó-hitelesítés (SPA) megkövetelése a bejelentkezéshez

**Fiók beállításainak tesztelése**

javasoljuk, hogy tesztelje fiókját. Így meggyőződhet róla, hogy a megadott beállítások megfelelőek.

**Fiók beállításainak tesztelése...**

A fiók beállításainak automatikus tesztelése a Tovább gombra való kattintáskor

**Új üzenetek kézbesítési címe:**

Új Outlook-adattájl

Meglévő Outlook-adattájl

Amennyiben a beállítások megfelelőek, az alábbi üzenet jelenik meg.

**Fiók beállításainak tesztelése**

Gratulálunk! Minden teszt sikeresen lezajlott. A folytatáshoz kattintson a **Bezárás** gombra.

**Feladatok** **Hibák**

Feladatok	Állapot
✓ Bejelentkezés a bejövő levelek kiszolgálój...	Kész
✓ E-mail tesztüzenet küldése	Kész

Következő

lépésként kattintson a „További beállítások...” gombra.

**Fiók hozzáadása**

**POP- és IMAP-fiókok beállításai**  
Adja meg a fiókjához tartozó e-mail kiszolgáló beállításait.

**Felhasználói adatok**  
Név:   
E-mail cím:

**Kiszolgálóadatok**  
Fiók típusa:   
Bejövő üzenetek kiszolgálója:   
Kimenő üzenetek kiszolgálója (SMTP):

**Bejelentkezési adatok**  
Felhasználónév:   
Jelszó:   
 Jelszó tárolása  
 Biztonságos jelszó-hitelesítés (SPA) megkövetelése a bejelentkezéshez

**Fiók beállításainak tesztelése**  
Javasoljuk, hogy tesztelje fiókját. Így meggyőződhet róla, hogy a megadott beállítások megfelelőek.  
  
 A fiók beállításainak automatikus tesztelése a Tovább gombra való kattintáskor

**Új üzenetek kézbesítési címe:**  
 Új Outlook-adatfájl  
 Meglévő Outlook-adatfájl

A „Kimenő levelek kiszolgálója” lapfülön pipálja ki „A kimenő levelek kiszolgálója (SMTP) hitelesítést igényel” sor előtti jelölőnégyzetet.

**Fiók hozzáadása**

**POP- és IMAP-fiókok beállításai**  
Adja meg a fiókjához tartozó e-mail kiszolgáló beállításait.

**Internet alapú levelezés beállításai**

Általános | **Kimenő üzenetek kiszolgálója** | Speciális

A kimenő üzenetek kiszolgálója (SMTP) hitelesítést igényel

A bejövő levelek kiszolgálójával azonos beállítások használata

Bejelentkezés a következő adatokkal

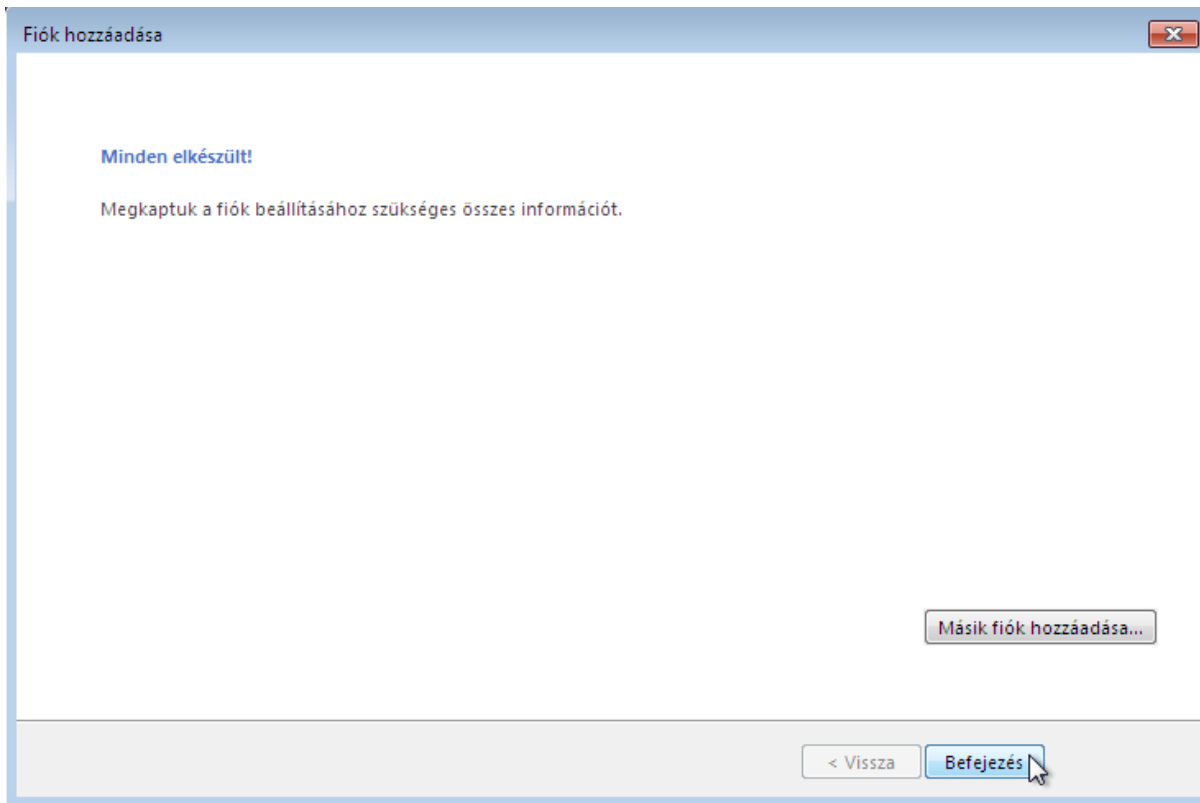
Felhasználónév:   
Jelszó:   
 Jelszó tárolása

Biztonságos jelszó-hitelesítés (SPA) megkövetelése

Levélküldés előtt csatlakozás a bejövő levelek kiszolgálójához

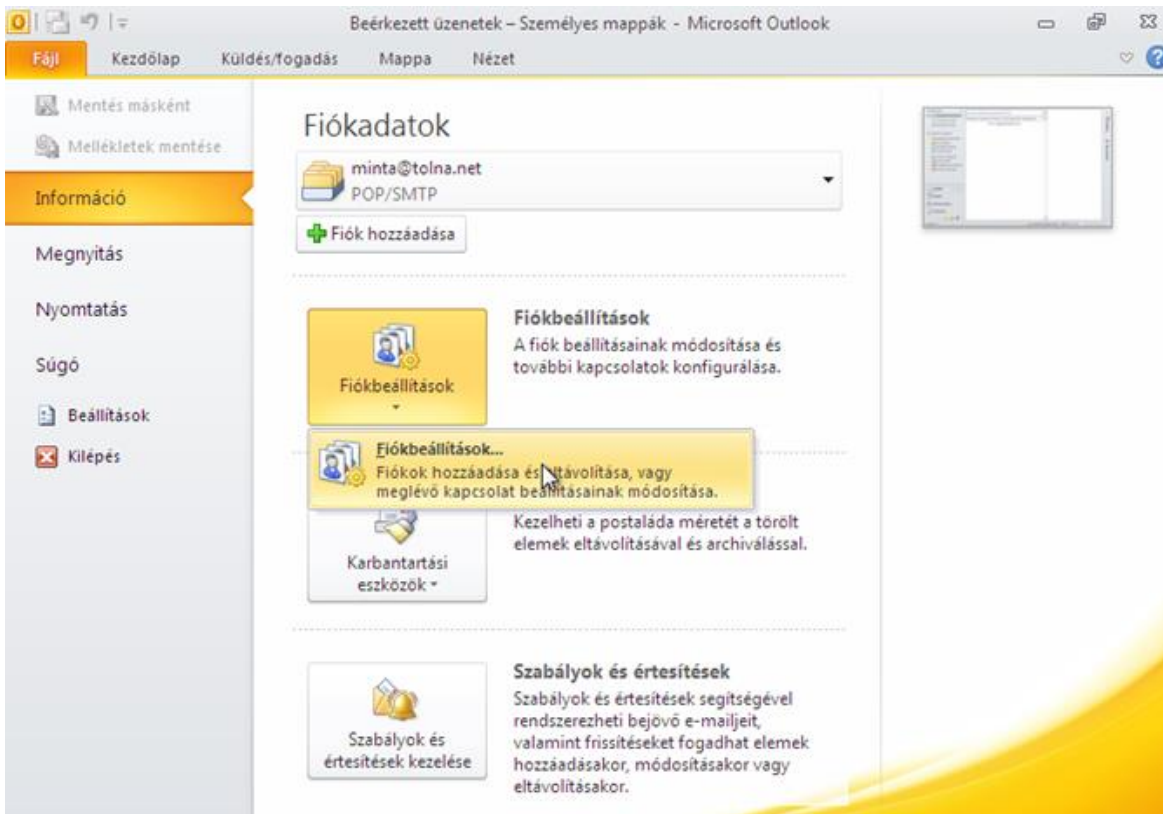
Kattintson a „Befejezés” gombra, és a postafiókunk használatra kész.



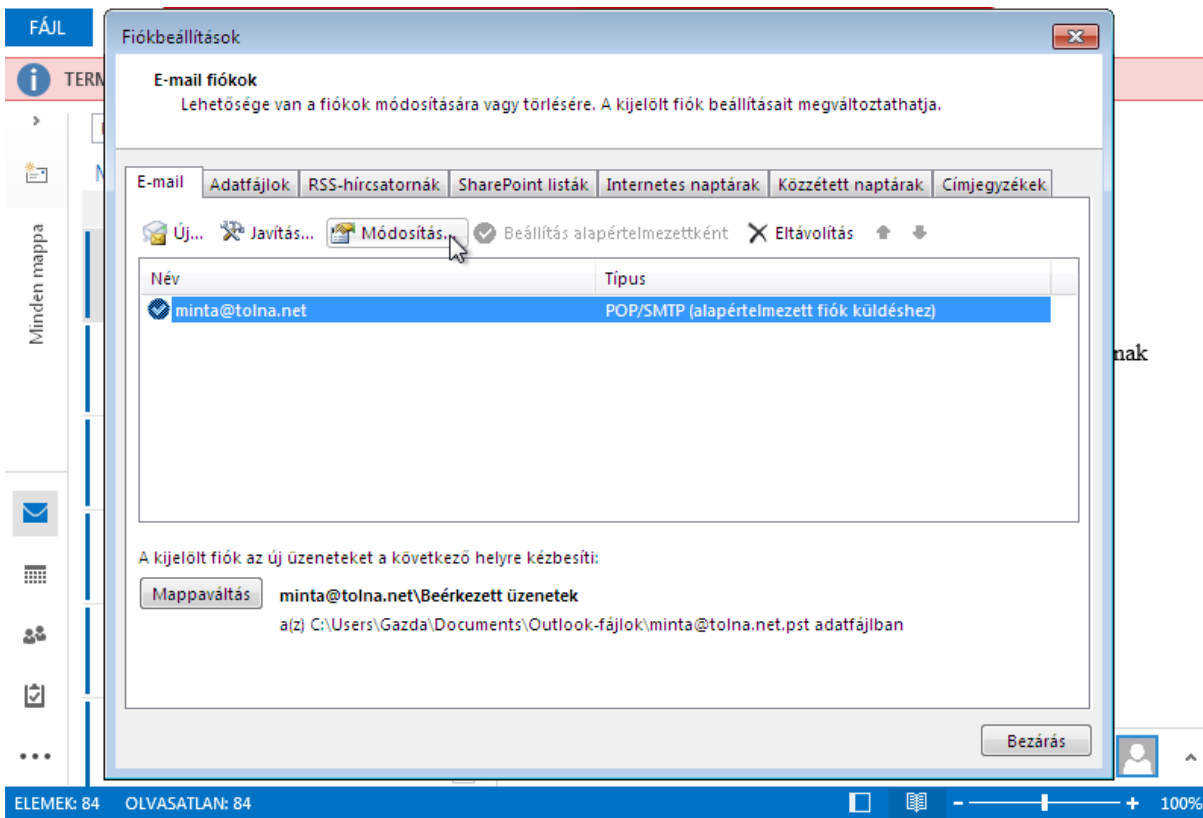


## Outlook 2013 e-mail fiók módosítás

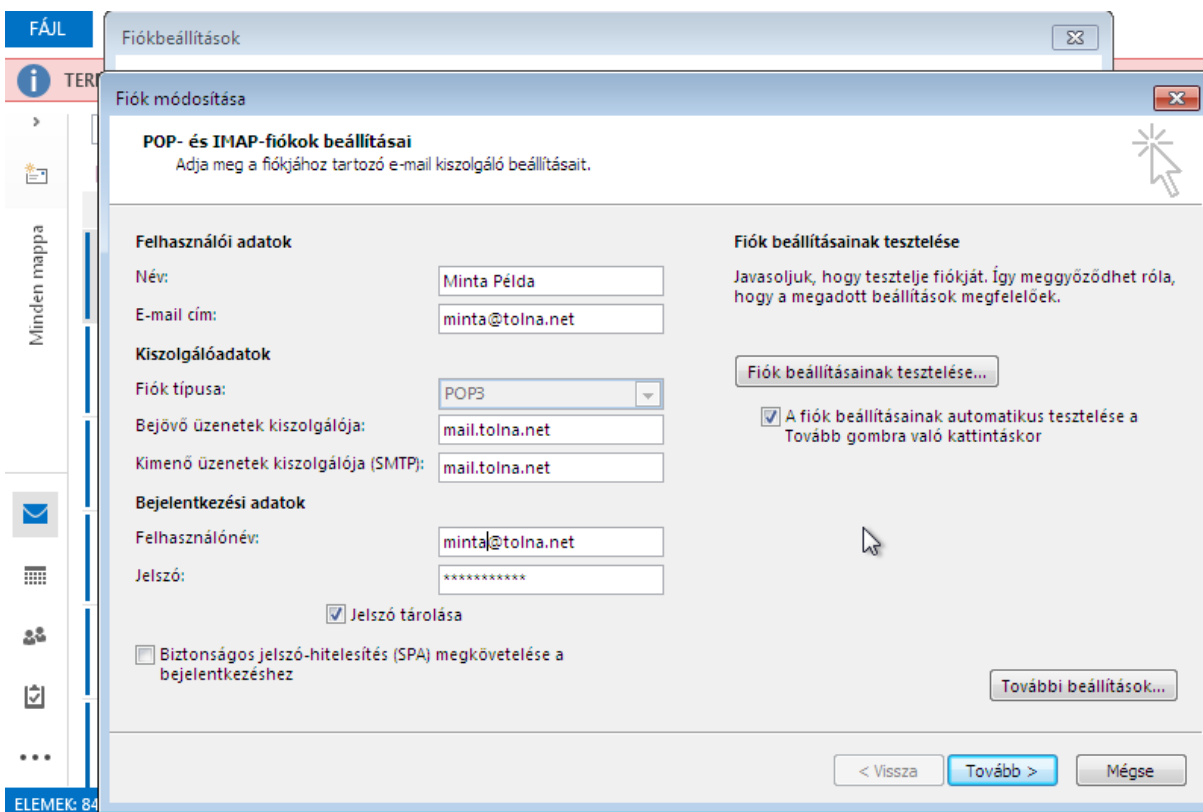
A fiók módosításához kattintson a „File” „Fiókbeállítások...” menüpontra.



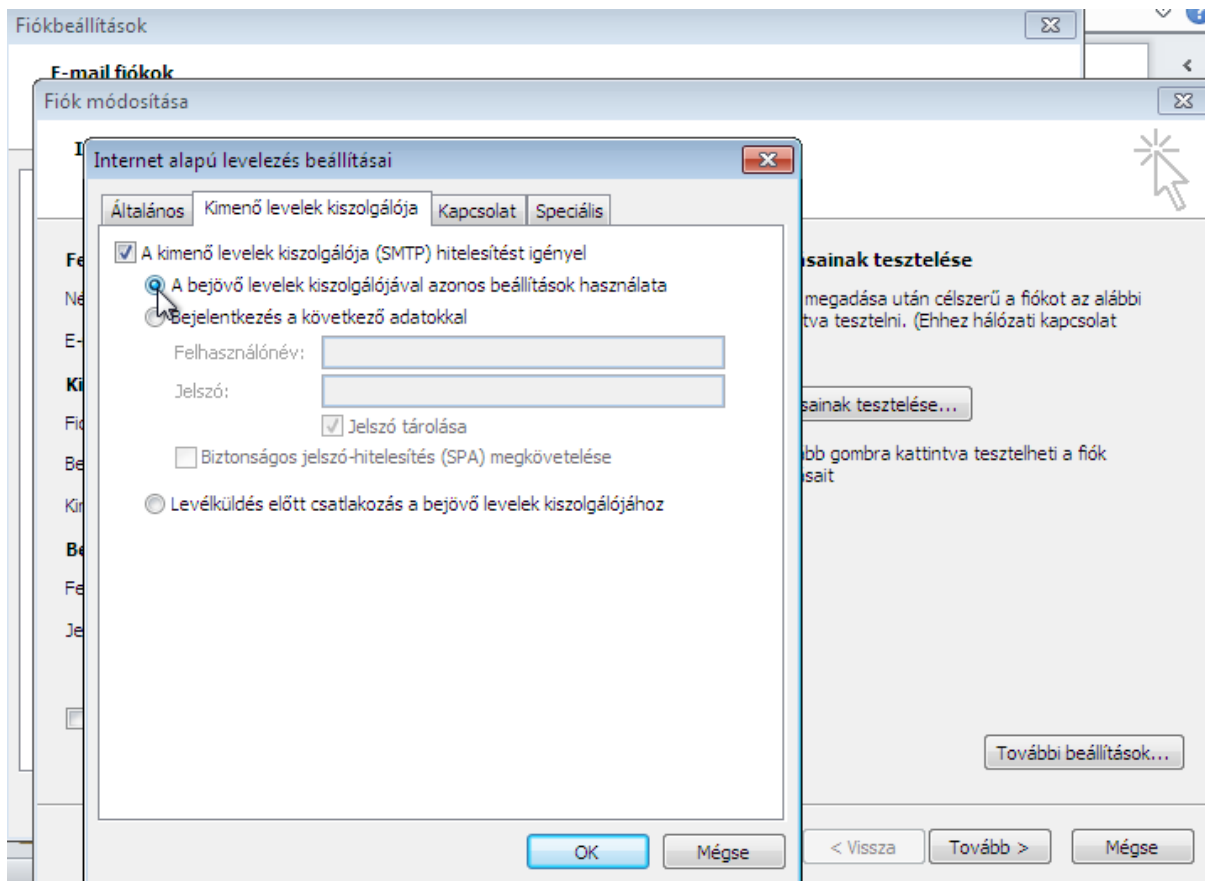
Az „E-mail” fülön válassza ki a tolna.net-hez tartozó bejegyzést, és kattintson a „Módosításra...”



Ellenőrizze a képnek megfelelő beállítások meglétét:

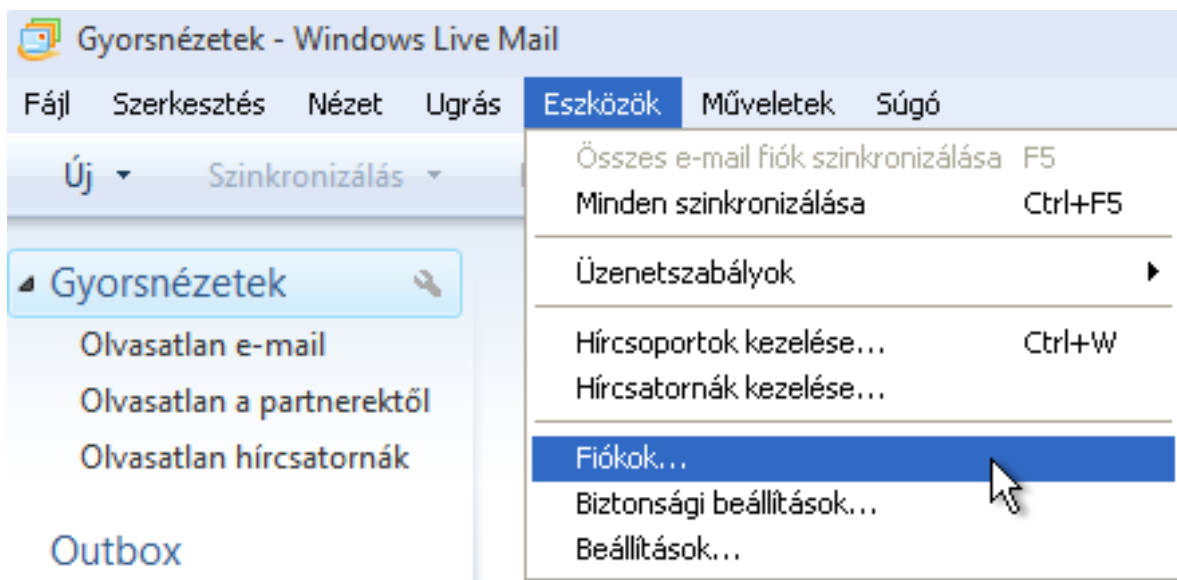


A „További beállítások...” fülön ellenőrizze, hogy „A kimenő levelek kiszolgálója (SMTP) hitelesítést igényel” megfelelően van-e beállítva.

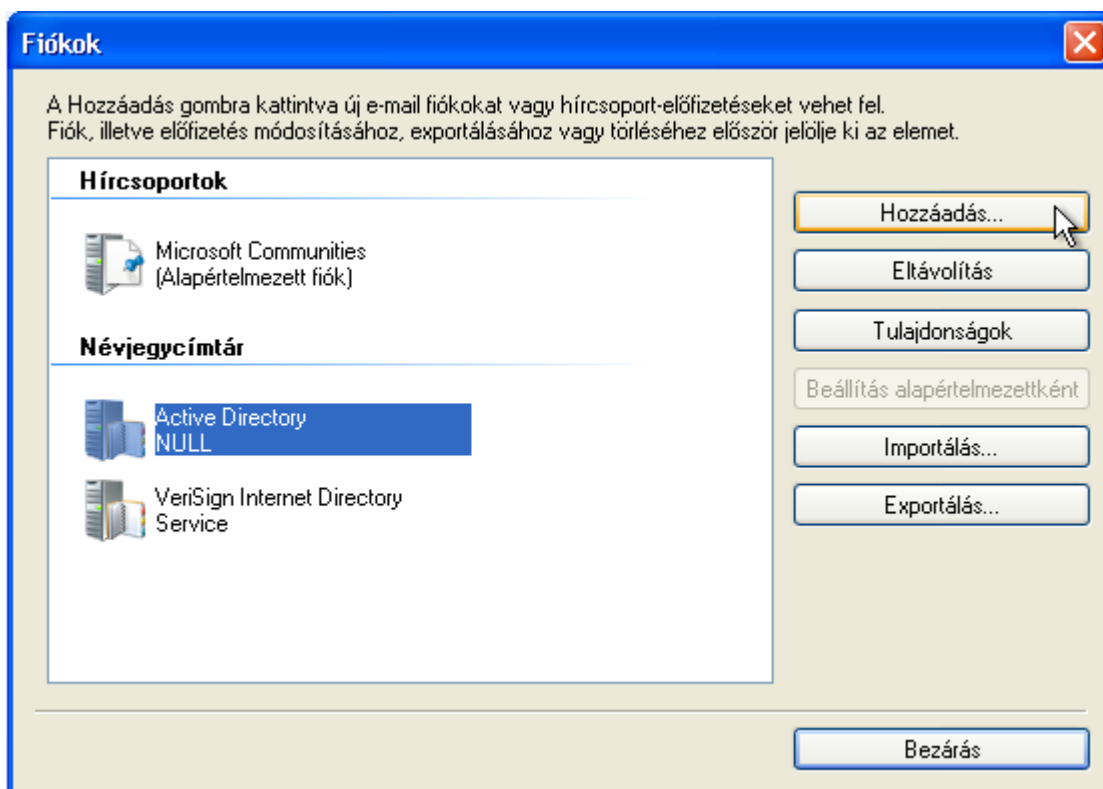


## Windows Live Mail e-mail fiók beállítása

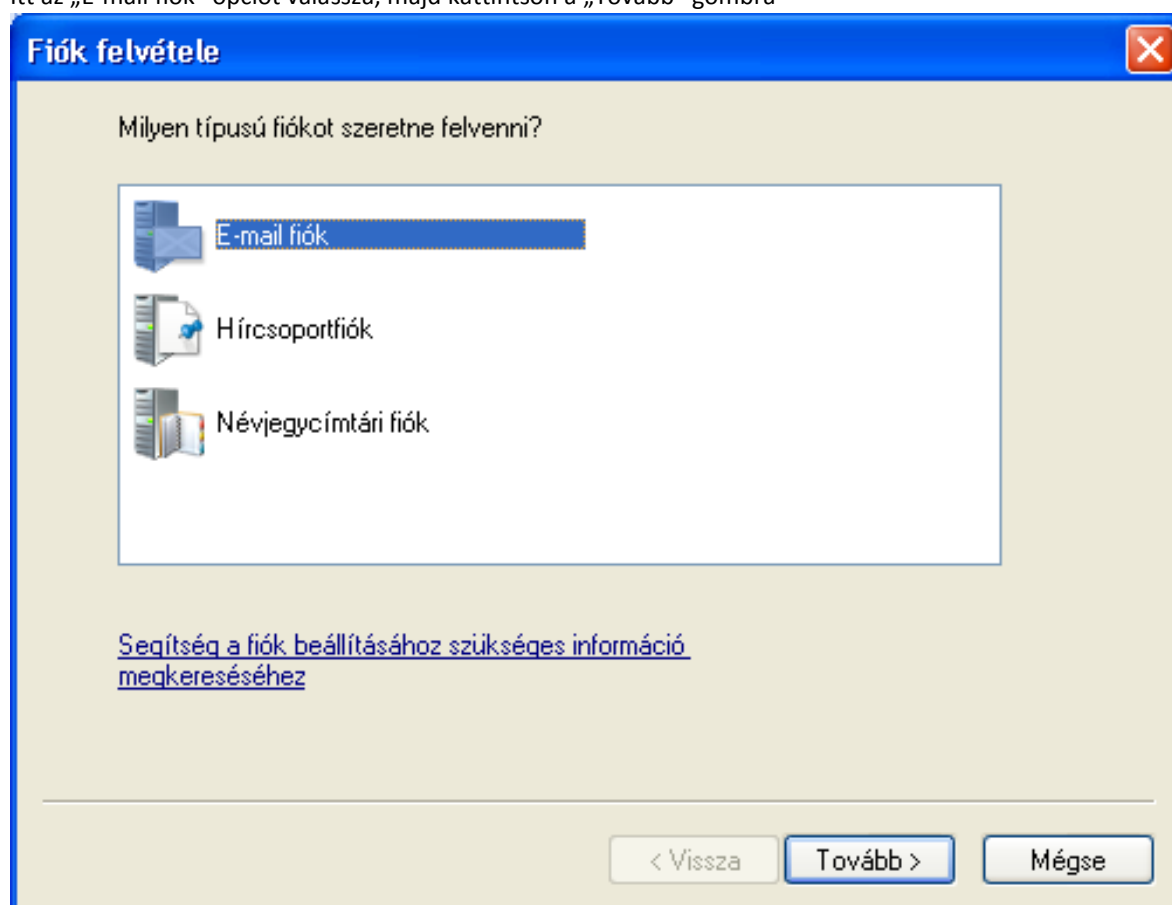
Miután sikeresen feltelepítette és elindította a programot, lépjen be az „Eszközök” „Fiókok...” menüpontba.



Ekkor megjelenik az „Fiókok” ablak. Itt a „Hozzáadás...” gombbal tud új fiókot létrehozni.



Harmadik lépésként meg kell adnia, hogy milyen típusú fiókot szeretne beállítani. Itt az „E-mail fiók” opciót válassza, majd kattintson a „Tovább” gombra



A következő lépésben adja meg az e-mail címét, és jelszavát. A megjelenítendő név mezőben adja meg a nevét, olyan formában, ahogy szeretné, hogy a címzettek lássák. Legjobban a postai levél borítékjára írott feladó nevéhez hasonlítható. Ezután az „E-mail fiók kiszolgáló beállításainak kézi konfigurálása” négyzetet pipálja be.

**E-mail fiók felvétele** ✖

Alább adja meg e-mail fiókjának adatait:

E-mail cím:   
valaki@example.com [Ingyenes e-mail fiók létrehozása](#)

Jelszó:

Jelszó tárolása

Hogyan jelenjen meg a neve az ebből a fiókból küldött e-mail üzenetekben?

Megjelenítendő név:   
Például: Lukács Tibor

E-mail fiók kiszolgálóbeállításainak kézi konfigurálása

---

Ezután a „Bejövő kiszolgáló” illetve a „Kimenő kiszolgáló” sorba írja a mail.tolna.net

A „Bejelentkezési azonosító” pedig a teljes e-mail cím.

Az e-mail cím a következőképpen nézhet ki:

[minta@tolna.net](mailto:minta@tolna.net)

„A kimenő kiszolgáló hitelesítést igényel” menüpontot pipálja ki, és kattintson a „Tovább” gombra.

**E-mail fiók felvétele** ✖

Hol található információ a levelezési kiszolgálóról?

Bejövő kiszolgáló adatai

A beérkező levelek kiszolgálója **POP3** kiszolgáló.

Bejövő kiszolgáló:  Port:

A kiszolgáló biztonságos kapcsolatot (SSL) igényel.

Bejelentkezés:

Bejelentkezési azonosító (ha eltér az e-mail címtől):

Kimenő kiszolgáló adatai

Kimenő kiszolgáló:  Port:

A kiszolgáló biztonságos kapcsolatot (SSL) igényel.

A kimenő kiszolgáló hitelesítést igényel.

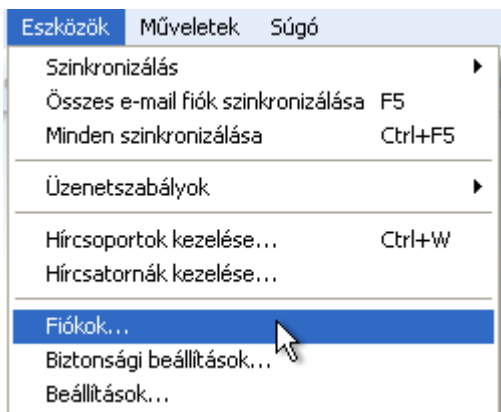
Ezzel az e-mail fiók beállítása sikeresen megtörtént, kattintson a „Befejezés” gombra.

**Az új fiókbeállítások megadása befejeződött.** ✖

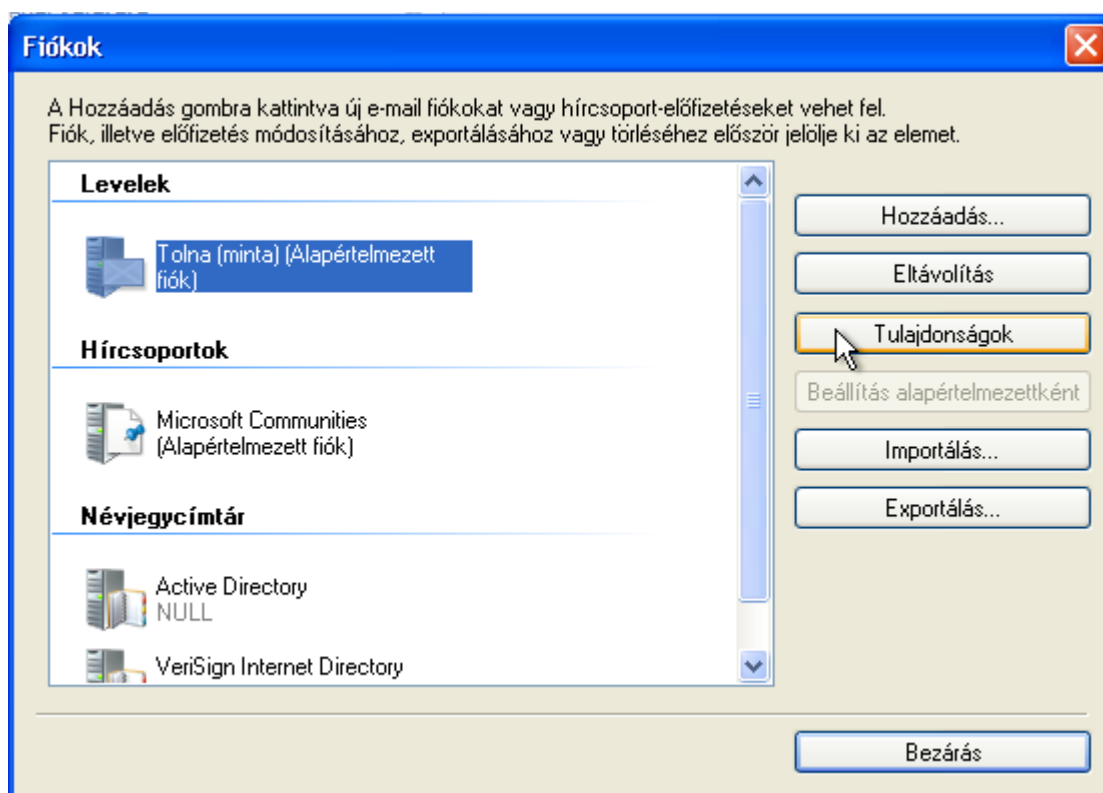
Sikeresen megadta a fiók beállításához szükséges adatokat.

# Windows Live Mail e-mail beállítások módosítása

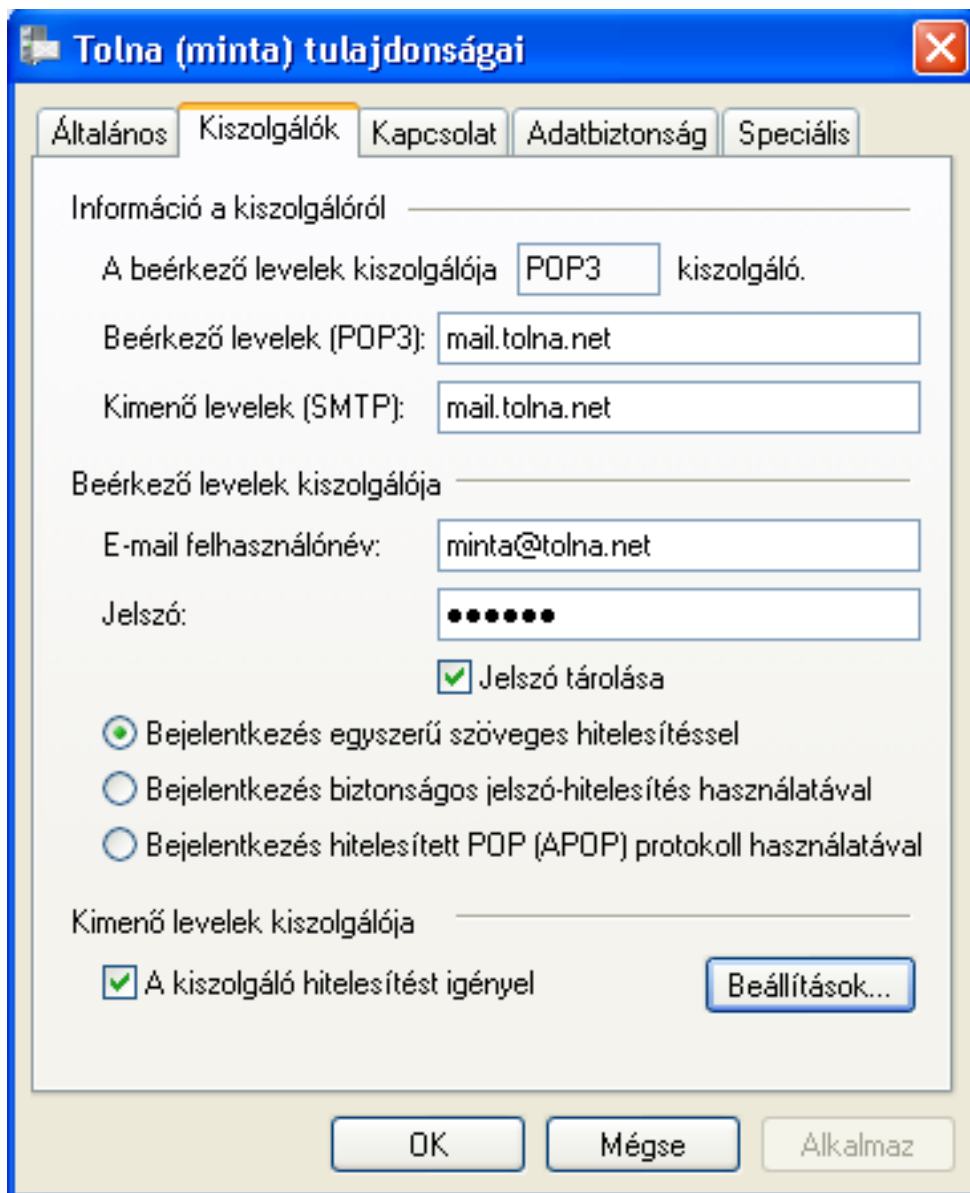
Kattintson az „Eszközök” „Fiókok” menüpontra.



Válassza ki a módosítani kívánt postafiókot, és kattintson a „Tulajdonságok” menüpontra.



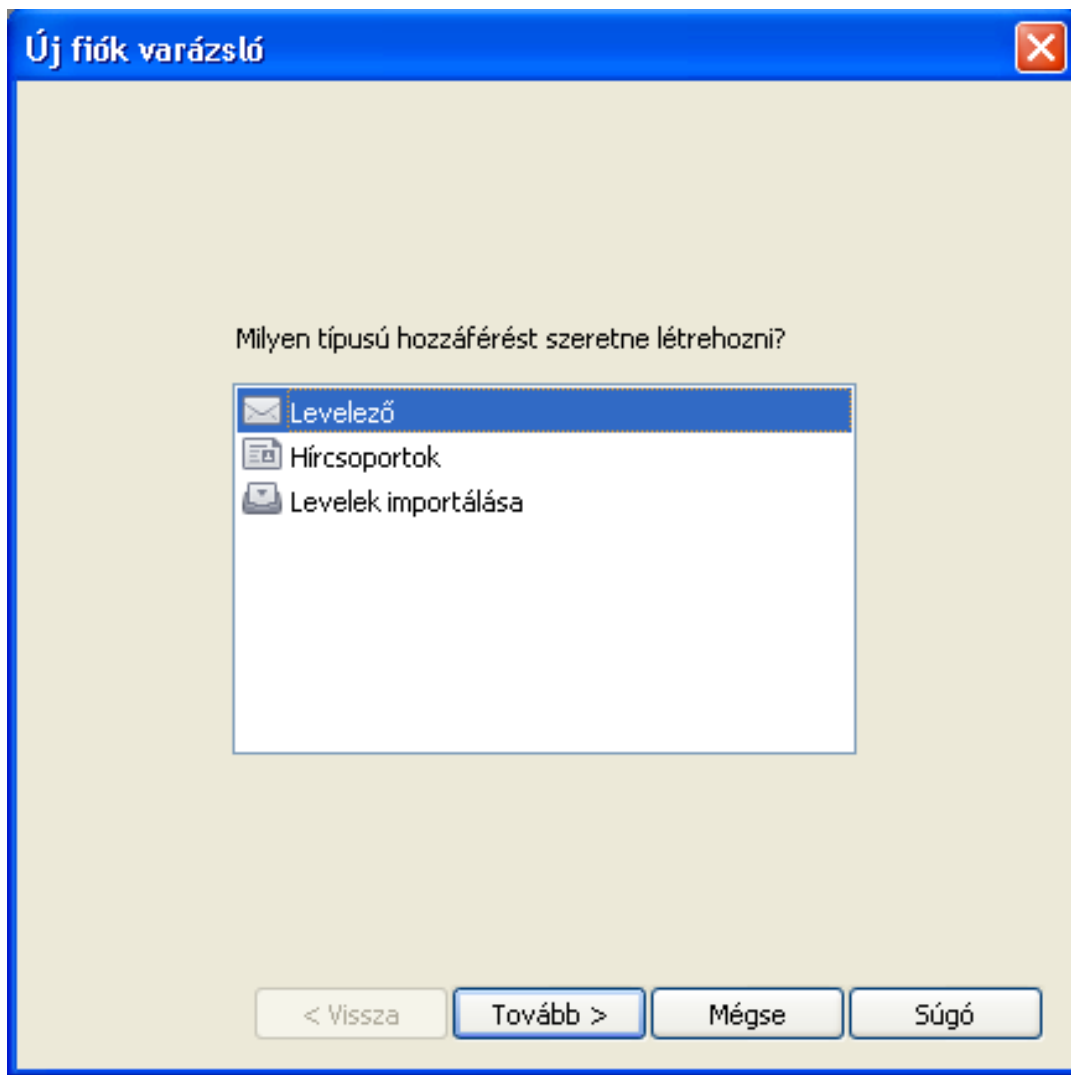
Ellenőrizze a képnek megfelelő beállítások meglétét:



## Opera Mail e-mail beállítások

Miután sikeresen feltelepítette és elindította a programot, az „Új fiók varázsló” fogad. Itt kattintson a Tovább gombra





Következő ablakban adja meg „Valódi név” mezőben a megjelenítendő nevet, és a TELJES e-mail címét. Kattintson a „Tovább” gombra.

## Új fiók varázsló



Valódi név

E-mail cím

Szervezet

A következő lépésben a „A levelek a kiszolgálón maradnak” pipát vegye ki, és kattintson a „Befejezés” gombra.

**Új fiók varázsló**

Bejövő kiszolgáló

mail.tolna.net

Biztonságos kapcsolat használata

A levelek a kiszolgálón maradnak

Amíg végleg nem törölöm őket

Kimenő kiszolgáló

mail.tolna.net

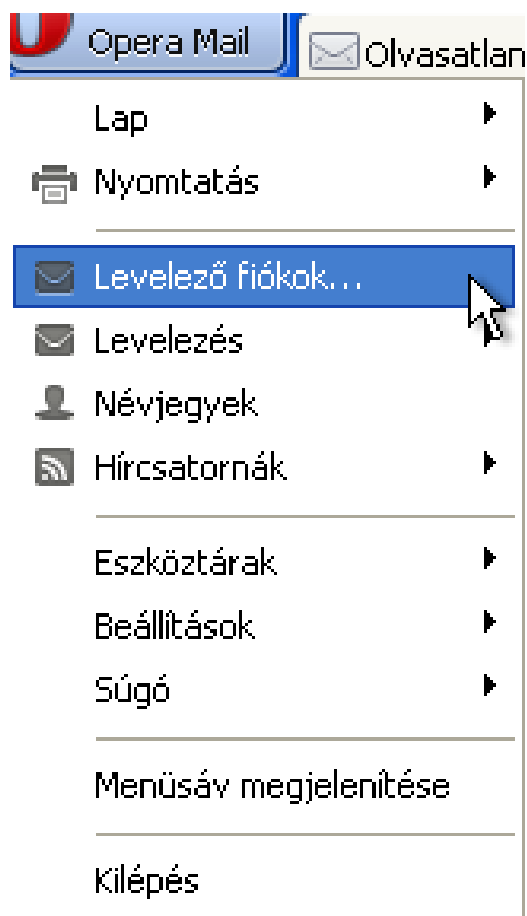
Biztonságos kapcsolat használata

< Vissza   Befejezés   Mégse   Súgó

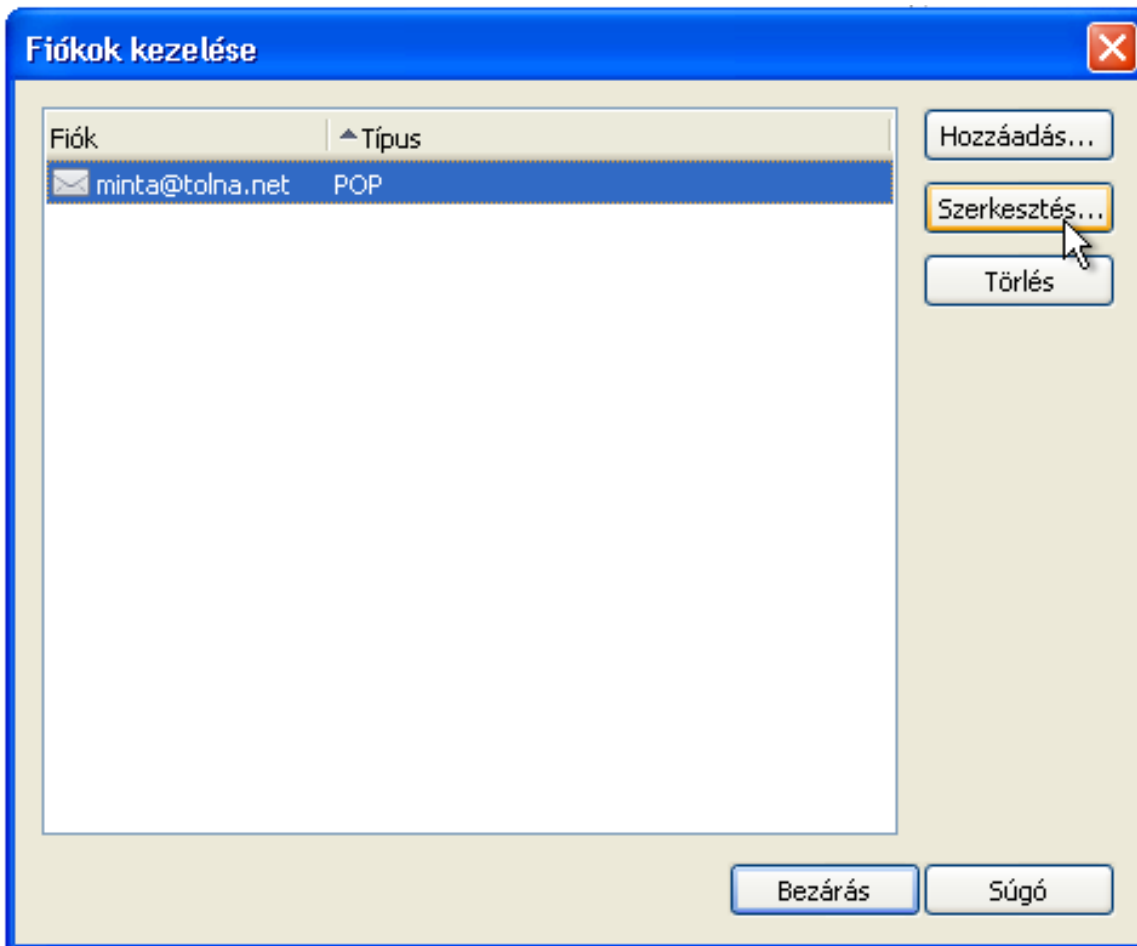
Az új postafiókunk elkészült!

## Opera Mail e-mail beállítások módosítása

Kattintson az „Opera Mail” ikonra, és azon belül válassza a „Levelező fiókok...” menüpontot.



A „Fiókok kezelése” ablakban válassza ki a módosítani kívánt fiókot, és kattintson a „Szerkesztés...” menüpontra.



Ellenőrizze a képnek megfelelő beállítások meglétét:

**Fiók tulajdonságai** ✕

Általános **Kiszolgálók** Bejövő Kimenő

Bejövő POP kiszolgáló

Kiszolgáló: mail.tolna.net

Kiszolgálóportok: 110  Biztonságos kapcsolat

Hitelesítés: Automatikus (Egyszerű szöveg) ▼

Felhasználónév: minta@tolna.net

Jelszó: [Rejtett jelszó]

Kimenő SMTP kiszolgáló

Kiszolgáló: mail.tolna.net

Kiszolgálóportok: 25  Biztonságos kapcsolat

Hitelesítés: Automatikus ▼

Felhasználónév: minta@tolna.net

Jelszó: [Rejtett jelszó]

OK Mégse Súgó

## Mozilla Thunderbird e-mail fiók beállítása


Miután sikeresen feltelepítette és elindította a programot, elindul a beállítás varázsló, itt kattintson az „Ugorja át ezt, és használja a meglévő e-mail címet” felíratra.

Üdvözlí a Thunderbird!

## Szeretne új e-mail címet?

Neve vagy beceneve

A Thunderbird több szolgáltatóval áll partneri viszonyban, és új e-mail címet tud Önnek felajánlani. Ehhez írja be a nevét vagy bármilyen szót a fenti mezőkbe.

 gandí.net

A keresett kifejezéseket a Mozilla ([Adatvédelmi irányelvek](#)) és az e-mail szolgáltatók gandí.net ([Adatvédelmi irányelvek](#), [A szolgáltatás feltételei](#)) kapják meg, hogy kiadható e-mail címeket keressenek.

Ekkor megjelenik a „Postafiók beállítása”, itt a „Név” beírása után adja meg a meglévı e-mail címünket és a hozzá tartozó e-mail jelszót. A „Jelszó megjegyzése” rádiógomb alapértelmezetten be van pipálva, kattintson a „Folytatás” gombra.

**Postafiók beállítása** ✖

Név:  Így fog megjelenni a neve

E-mail cím:

Jelszó:

Jelszó megjegyzése

Miután a Thunderbird azonosította a kiszolgáltót, a rádiógombot változtassa meg, a mintának megfelelően: „POP3 (levelek a saját gépen)”

Harmadik lépésként kattintson a „Kézi beállítás” gombra.

**Postafiók beállítása** ✖

Név:  Így fog megjelenni a neve

E-mail cím:

Jelszó:

Jelszó megjegyzése

Találtam egy konfigurációt a szokásos kiszolgálóneveket próbálgatva

IMAP (távoli mappák)
  POP3 (levelek a saját gépen)

Bejövő: POP3, mail.tolna.net, STARTTLS

Kimenő: SMTP, mail.tolna.net, Nincs titkosítás

Felhasználónév: minta

A következő lépésben a „Kimenő SMTP” sorban található 587-es port számot írja át 25-re. A „Felhasználónév” sorban pedig adja meg a TELJES e-mail címét. Kattintson a „Befejezés” gombra.

**Postafiók beállítása** ✖

Név:  Így fog megjelenni a neve

E-mail cím:

Jelszó:

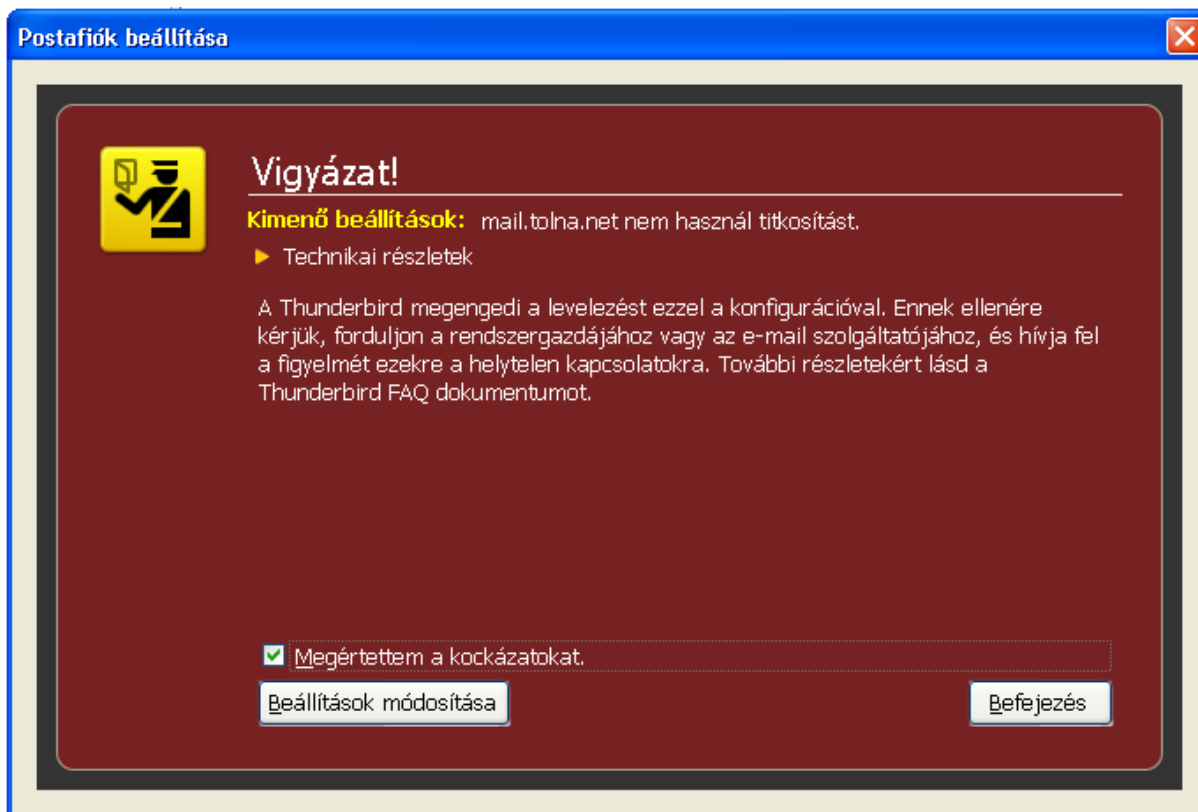
Jelszó megjegyzése

Találtam egy konfigurációt a szokásos kiszolgálóneveket próbálgatva

	Kiszolgáló neve	Port	SSL	Hitelesítés
Bejövő:	POP3 <input type="text" value="mail.tolna.net"/>	110 <input type="text"/>	STARTTLS <input type="text"/>	Normál jelszó <input type="text"/>
Kimenő:	SMTP <input type="text" value="mail.tolna.net"/>	25 <input type="text"/>	Nincs <input type="text"/>	Normál jelszó <input type="text"/>
Felhasználónév:	Bejövő: <input type="text" value="minta@tolna.net"/>		Kimenő:	<input type="text" value="minta@tolna.net"/>

Előfordulhat, hogy a Thunderbird megjelenít egy figyelmeztető ablakot, ebben az esetben pipálja be a „Megértettem a kockázatokat” és kattintson a „Befejezés” gombra.





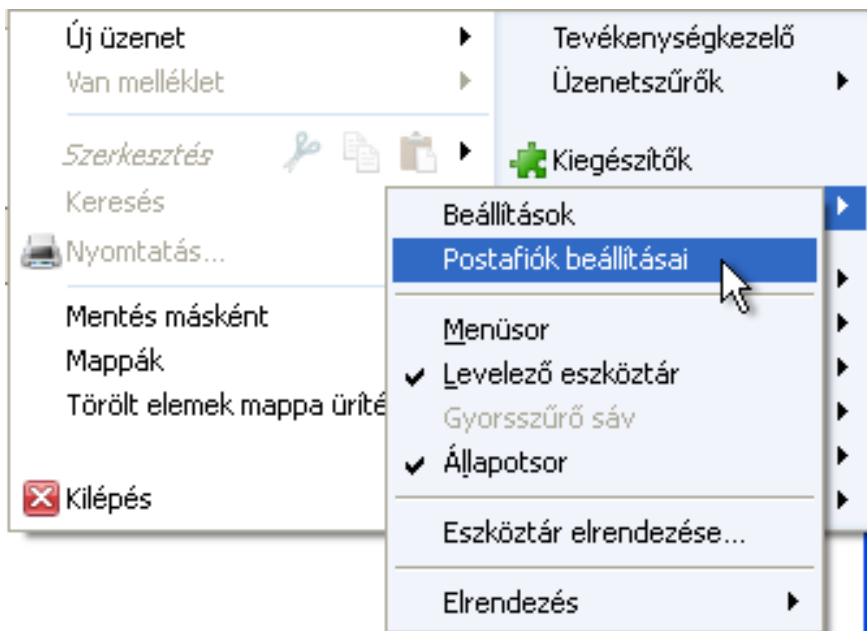
Az új postafiók elkészült!

## Mozilla Thunderbird e-mail beállítások módosítása

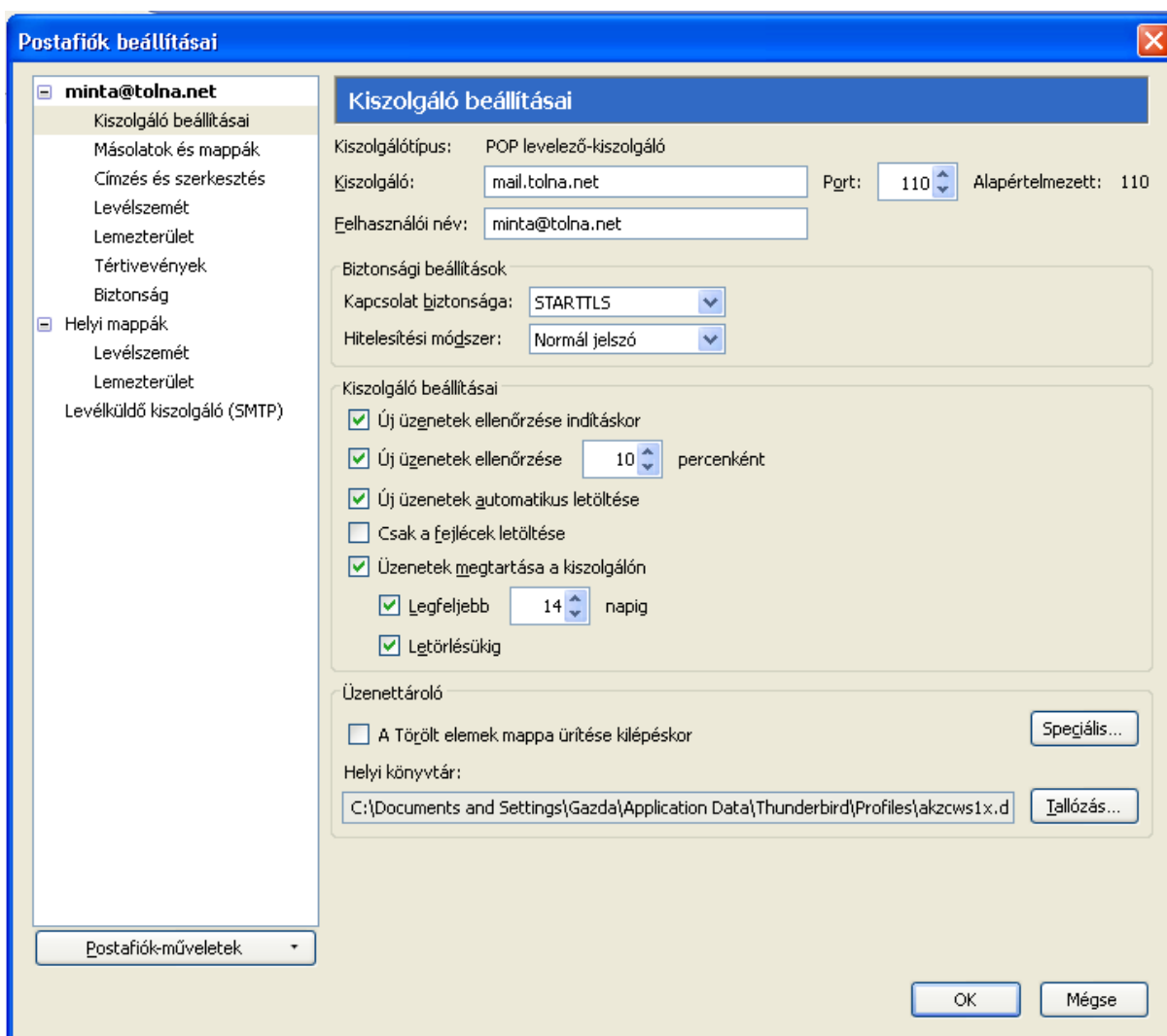
Kattintson a jobb sarokban található menü megjelenítésére.



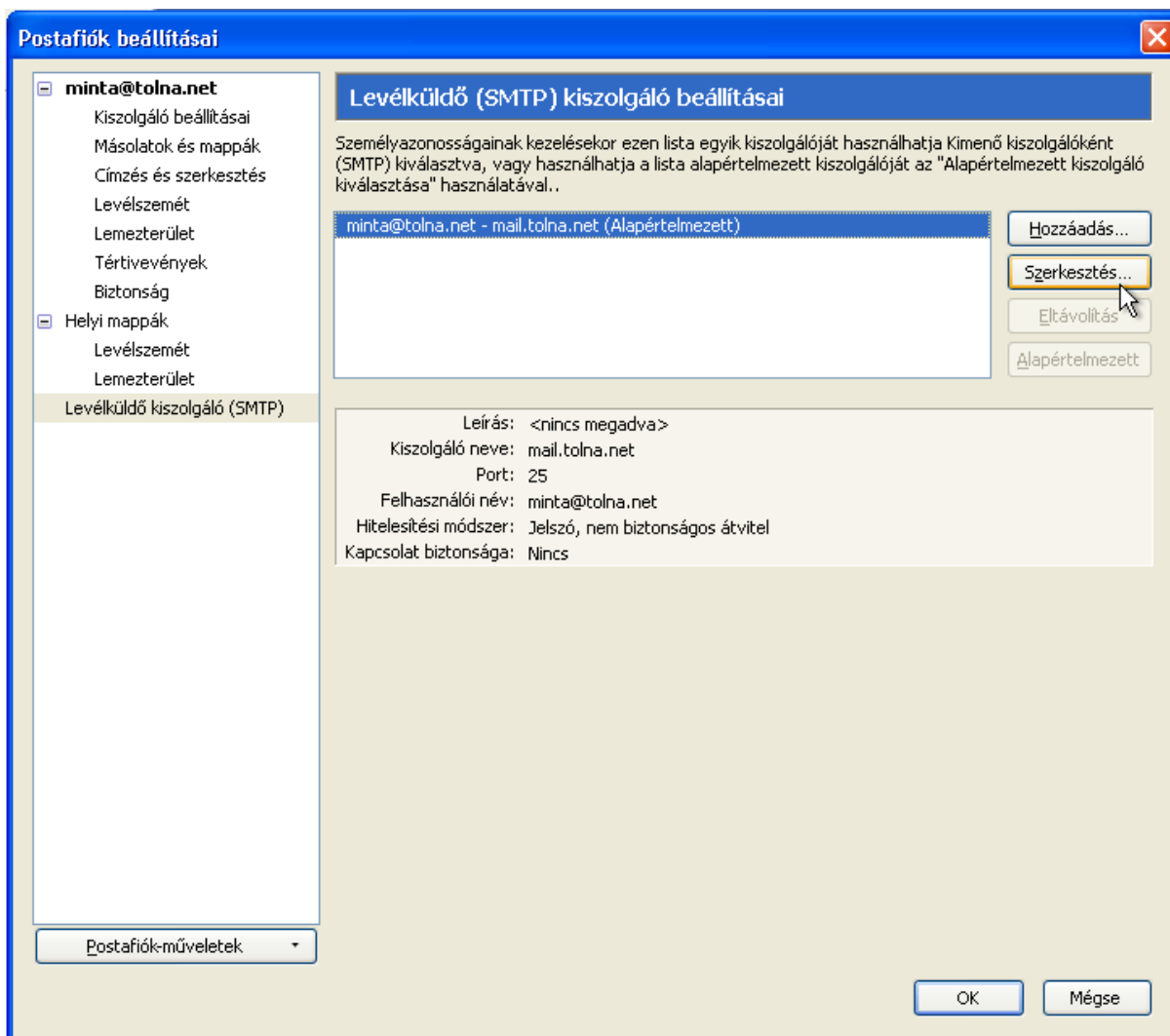
Következő lépésben válassza a „Beállítások” „Postafiók beállításai” menüpontot.



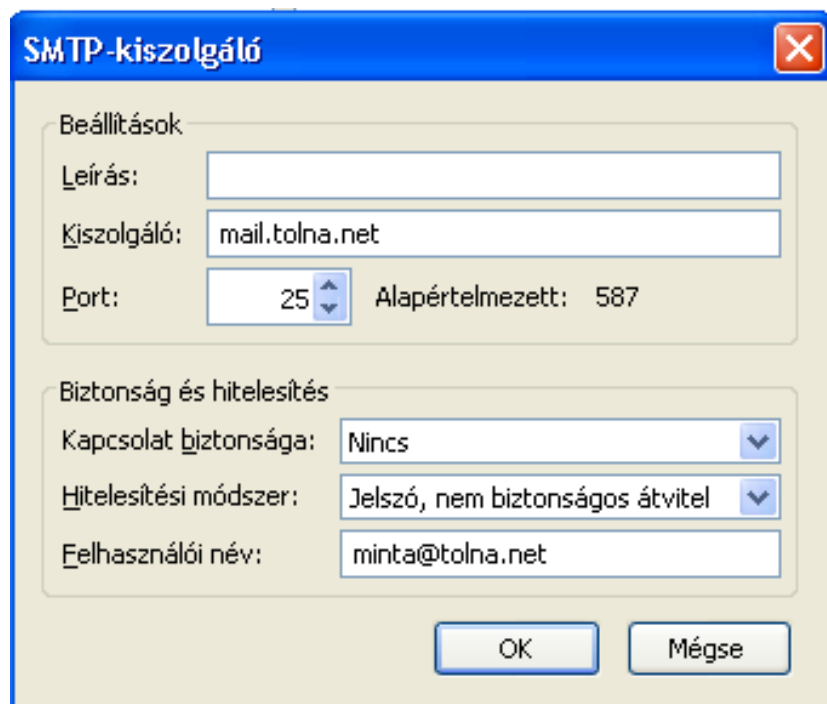
A „Postafiók beállításai” ablakban válassza ki a „Kiszolgáló beállításai” almenüt, és ellenőrizze le a beállítások helyességét.



A bal oldali menüsorból válassza a „Levélküldő kiszolgáló (SMTP)” opciót, és válassza ki a módosítani kívánt SMTP-t és kattintson a „Szerkesztés...” menüpontra.



Az „SMTP-kiszolgáló” ablakban ellenőrizze a beállítások helyességét.



# Android Email fiók beállítása

Androidos eszközökön sokféle levelező program létezik, amelyek alap beállításaikban nagyon hasonlóak, de apróbb-nagyobb eltérések lehetnek a beállításaikban. Itt egyféle androidos levelező kliens program beállításain keresztül mutatjuk be a lépéseket. Miután elindította a programot a következő kezdőkép (vagy ehhez nagyon hasonló!) fogadja:



Email address

A text input field with an orange border containing the email address 'account@example.com'.

Password

A text input field with a light grey background and a thin border, containing the placeholder text 'Password'.

Első lépésben adja meg az e-mail címét és a hozzá tartozó jelszót.



0B/s    KED 04:54

## Set up email

### Email address

minta@tolna.net

### Password

•••••

Manual setup

Next



Második lépésben kattintson a „Manual setup” gombra, és válassza a „POP3 account” menüpontot. Ha a leveleit másik eszközön is látni szeretné, célszerű az IMAP protokolt beállítani.



0B/s



KED 04:56

Add email account

What type of account?

POP3 account

IMAP account

Microsoft Exchange  
ActiveSync

Állítsa be a bejövő levelek kiszolgálóját.



0B/s    KED 04:58

## Incoming server settings

User name

minta@tolna.net

Password

••••••••••

POP3 server

mail.tolna.net

Port

110

Security type

None

Delete email from server

Never

Next



Majd a következő lehetőségénél a kimenő levelek kiszolgálóját. Ha a leveleket nem csak a Tarr kft. hálózatából szeretné küldeni, a portszámot állítsa 25025-re.



0B/s    KED 04:58

## Outgoing server settings

SMTP server

mail.tolna.net

Port

25

Security type

None



Require sign-in

User name

ninta@tolna.net

Password

••••••••••

Next



Következő lépésben az automatikus levél ellenőrzést módosíthatja.

Fontos: A levelek ellenőrzése adatforgalmat generál, ami az előfizetett mobil díjcsomagtól függően pénzbe is kerülhet !





0B/s    KED 05:00

## Account options

Email check frequency

Every 30 minutes



Emails retrieval size

20 KB



Send email from this account by default



Notify me when email arrives

Next

