



## ΦΕ12: ΑΝΑΝΕΩΣΙΜΕΣ ΚΑΙ ΜΗ ΠΗΓΕΣ ΕΝΕΡΓΕΙΑΣ



Παρατήρησε τις εικόνες. Ποια είναι η βασική διαφορά της ενέργειας που παίρνουμε από τον Ήλιο από αυτή που παίρνουμε από το πετρέλαιο;

Οι πηγές ενέργειας χωρίζονται σε **ανανεώσιμες** και **μη ανανεώσιμες**. Παρατήρησε τις εικόνες, συζήτησε με τη δασκάλα ή το δάσκαλό σου για τα πλεονεκτήματα και τα μειονεκτήματα των ανανεώσιμων και των μη ανανεώσιμων πηγών ενέργειας και συμπλήρωσε τον πίνακα στην επόμενη σελίδα.





ΑΝΑΝΕΩΣΙΜΕΣ ΠΗΓΕΣ ΕΝΕΡΓΕΙΑΣ	ΜΗ ΑΝΑΝΕΩΣΙΜΕΣ ΠΗΓΕΣ ΕΝΕΡΓΕΙΑΣ

### Συμπέρασμα



Συμπλήρωσε το συμπέρασμα σημειώνοντας με συντομία τα πλεονεκτήματα και τα μειονεκτήματα των ανανεώσιμων και των μη ανανεώσιμων πηγών ενέργειας.

---



---



---



---



### ΕΡΓΑΣΙΕΣ ΓΙΑ ΤΟ ΣΠΙΤΙ

1. Ποιες από τις συσκευές που βλέπεις στις παρακάτω εικόνες λειτουργούν με ενέργεια από ανανεώσιμες πηγές και ποιες από μη ανανεώσιμες;




---



---



---

2. Μπορείς να αναφέρεις τα κυριότερα πλεονεκτήματα και μειονεκτήματα των μη ανανεώσιμων πηγών ενέργειας;

---



---



---



## ΦΕ13: ΟΙΚΟΝΟΜΙΑ ΣΤΗ ΧΡΗΣΗ ΤΗΣ ΕΝΕΡΓΕΙΑΣ



Η εξέλιξη της τεχνολογίας κάνει σίγουρα τη ζωή μας πιο εύκολη. Η συνεχής χρήση όμως όλο και περισσότερων συσκευών και μηχανημάτων δημιουργεί ολοένα και μεγαλύτερη ζήτηση σε ενέργεια.

Τα αποθέματα της Γης σε χρήσιμες μορφές ενέργειας είναι περιορισμένα. Η συνεχής μετατροπή χρήσιμης ενέργειας σε υποβαθμισμένες μορφές επιβαρύνει το περιβάλλον. Η σωστή, οικονομική χρήση της ενέργειας είναι υποχρέωση όλων μας.

Παρατήρησε τις εικόνες και συζήτησε με τους συμμαθητές και τις συμμαθήτριές σου για τους τρόπους με τους οποίους μπορεί ο καθένας μας να βοηθήσει στην εξοικονόμηση ενέργειας.

### Ο δεκάλογος για την εξοικονόμηση ενέργειας



1

---



---



---



2

---



---



---



3

---



---



---



4

---



---



---



5

---

---

---



6

---

---

---



7

---

---

---



8

---

---

---



9

---

---

---



10

---

---

---



## Συμπέρασμα



## ΕΡΓΑΣΙΕΣ ΓΙΑ ΤΟ ΣΠΙΤΙ

1. Στην εικόνα βλέπεις ποιο περίπου ποσοστό ενέργειας χρησιμοποιούμε στο σπίτι για τις διάφορες δραστηριότητές μας. Παρατήρησε προσεκτικά την εικόνα. Ποια από τα μέτρα εξοικονόμησης της ενέργειας, που μελέτησες στην ενότητα αυτή, είναι πιο αποτελεσματικά; Μπορείς να εξηγήσεις την απάντησή σου;



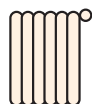
12 %

ηλεκτρικές συσκευές



13 %

ζεστό νερό



75 %

θέρμανση

2. Παρατήρησε τις εικόνες. Πότε χρησιμοποιούμε περισσότερη ενέργεια και πότε λιγότερη;




---



---



---



---



---



---

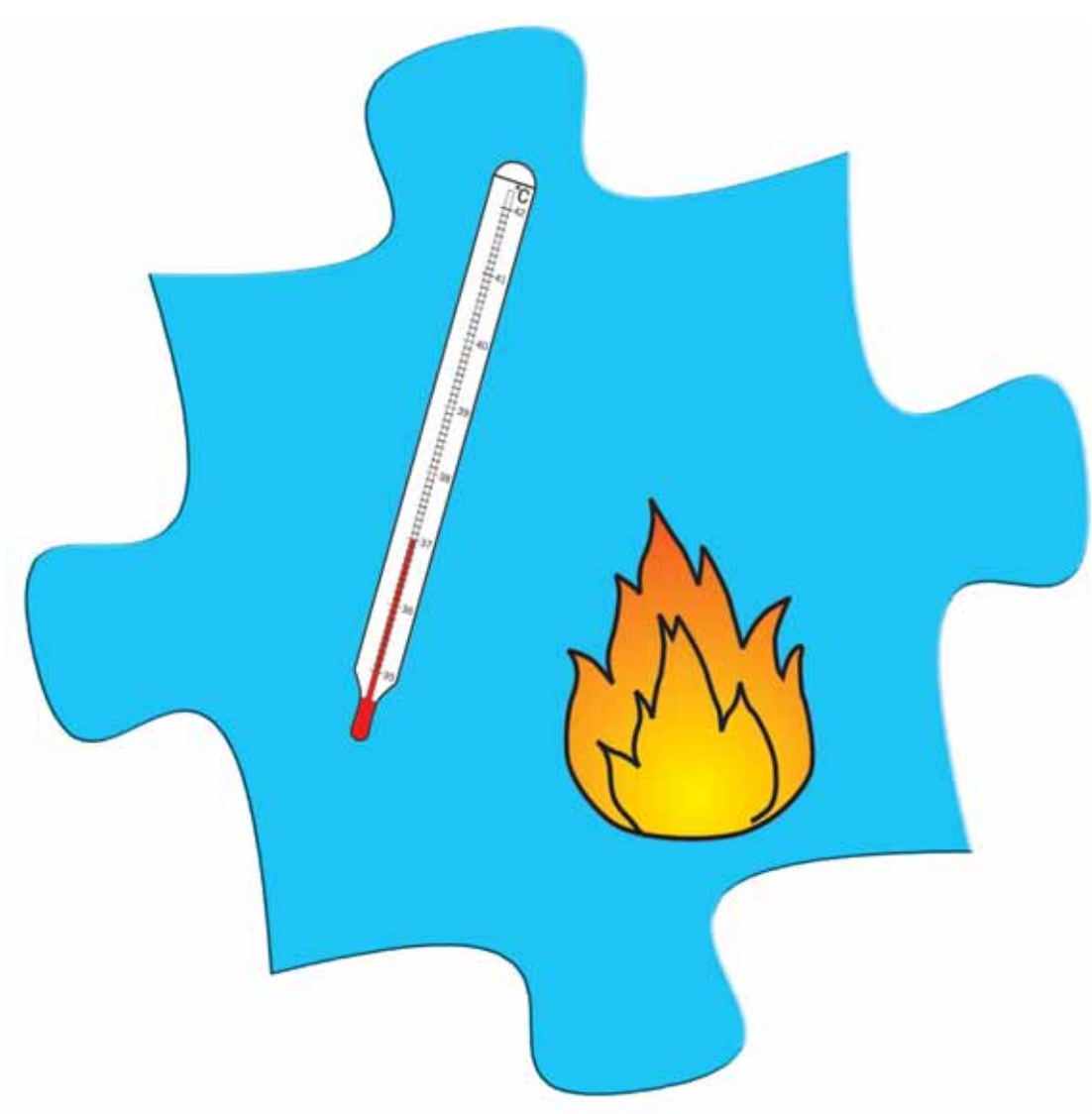


---



---





**ΘΕΡΜΟΤΗΤΑ**





## ΦΕ1: Η ΘΕΡΜΟΤΗΤΑ ΜΕΤΑΔΙΔΕΤΑΙ ΜΕ ΑΓΩΓΗ



Γιατί ο Αστερίξ αναγκάστηκε να αφήσει το ακόντιο, ενώ ο Οβελίξ το κρατά ακόμη;



### 0 1 2 3 4 5 6 7 8 9 10 11 12 13 14 Πείραμα

#### Όργανα - Υλικά

μεταλλική βελόνα πλεξίματος  
φελλός  
κερί

Στερέωσε τη μία άκρη της βελόνας του πλεξίματος στο φελλό. Στάξε στη βελόνα σταγόνες από κερί, όπως βλέπεις στην εικόνα. Θέρμανε τη βελόνα στην άλλη άκρη της.



#### Παρατήρηση

---



---



---





## Συμπέρασμα



Συμπλήρωσε το συμπέρασμα χρησιμοποιώντας τις λέξεις: •θερμότητα •ζεστό •κρύο  
•αγωγή •μεταδίδεται

Γιατί έπρεπε να χρησιμοποιήσεις το φελλό στο προηγούμενο πείραμα;

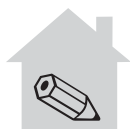
---



---



---



## ΕΡΓΑΣΙΕΣ ΓΙΑ ΤΟ ΣΠΙΤΙ

1. Μπορείς να εξηγήσεις γιατί ο Αστερίξ αναγκάστηκε να αφήσει το ακόντιο, ενώ ο Οβελίξ το κρατά ακόμη;

---



---



---



2. Αν ακουμπήσεις μία κασαρόλα που βρίσκεται στο μάτι της κουζίνας, θα καείς. Αν την πιάσεις όμως από τα χερούλια, όχι. Μπορείς να εξηγήσεις γιατί δεν καιγόμαστε, όταν πιάνουμε την κασαρόλα από τα χερούλια;

---



---



---



3. Μία μητέρα λέει στο παιδί της το χειμώνα: «Βάλε ζεστά ρούχα, για να μην κρυώσεις». Αν όμως μετρούσαμε με το θερμομέτρο, θα διαπιστώναμε ότι τα ρούχα και το δωμάτιο έχουν την ίδια θερμοκρασία. Τι θα έπρεπε να πει η μητέρα σωστότερα;

---



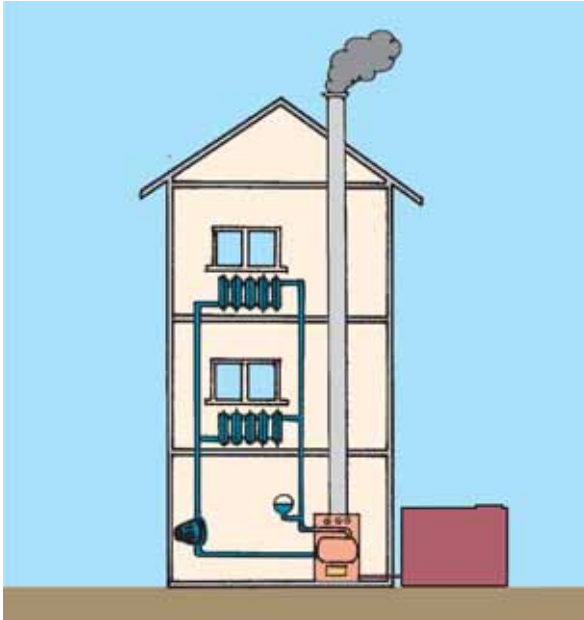
---



---



## ΦΕ2: Η ΘΕΡΜΟΤΗΤΑ ΜΕΤΑΦΕΡΕΤΑΙ ΜΕ ΡΕΥΜΑΤΑ



Παρατήρησε στο διπλανό σκίτσο το σύστημα κεντρικής θέρμανσης ενός σπιτιού. Με την καύση πετρελαίου μεταφέρεται ενέργεια στο νερό που περνά από τους σωλήνες μέσα στο λέβητα. Το ζεστό νερό φτάνει στα θερμαντικά σώματα που βρίσκονται στους διάφορους χώρους του σπιτιού. Τα θερμαντικά σώματα μεταδίδουν τη θερμότητα στον αέρα γύρω τους. Ο ζεστός αέρας μεταφέρει τη θερμότητα στο δωμάτιο.

Ξέρεις όμως ότι το νερό και ο αέρας είναι κακοί αγωγοί της θερμότητας.

Με ποιο τρόπο μεταφέρεται, λοιπόν, η θερμότητα;



### Πείραμα

Βάλε λίγο νερό σε δύο μπαλόνια. Δέσε τα μπαλόνια προσπαθώντας να μη μείνει αέρας μέσα τους. Βάλε το ένα μπαλόνι σε παγωμένο και το άλλο σε ζεστό νερό. Μετά από πέντε λεπτά ρίξε τα μπαλόνια στον κουβά, τον οποίο έχεις γεμίσει με νερό από τη βρύση. Τι παρατηρείς;



### Παρατήρηση

◆ Το μπαλόνι με το ζεστό νερό \_\_\_\_\_

◆ Το μπαλόνι με το κρύο νερό \_\_\_\_\_



## Πείραμα

0 1 2 3 4 5 6 7 8 9 10 11 12 13 14

Γέμισε ένα μπουκάλι με κρύο νερό κι ένα ποτήρι με ζεστό νερό που το έχεις χρωματίσει με νερομπογιά. Σε ένα χοντρό χαρτόνι άνοιξε με ένα καρφί μία τρύπα. Χρησιμοποιώντας το χαρτόνι τοποθέτησε το μπουκάλι πάνω στο ποτήρι, όπως βλέπεις στην εικόνα. Πρόσεξε ώστε η τρύπα του χαρτονιού να βρίσκεται κάτω από το στόμιο του μπουκαλιού. Τι παρατηρείς;



### Παρατήρηση

---



---



---



## Πείραμα

0 1 2 3 4 5 6 7 8 9 10 11 12 13 14

Κράτησε ένα φύλλο χαρτί πάνω από ένα θερμαντικό σώμα. Τι παρατηρείς; Σύγκρινε την παρατήρησή σου με αυτήν στο προηγούμενο πείραμα.



### Παρατήρηση

---



---



---



## Συμπέρασμα



Συμπλήρωσε το συμπέρασμα χρησιμοποιώντας τις λέξεις: •υγρά •αέρια •θερμότητα  
•μεταφέρεται •ρεύματα



## ΕΡΓΑΣΙΕΣ ΓΙΑ ΤΟ ΣΠΙΤΙ

1. Μπορείς να περιγράψεις με συντομία τη λειτουργία του συστήματος κεντρικής θέρμανσης;

---



---



---



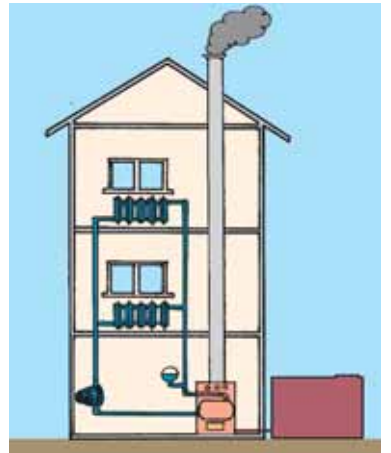
---



---



---



2. Με ποιο τρόπο μεταδίδεται η ενέργεια από το μάτι της κουζίνας στην κατσαρόλα και με ποιο τρόπο μεταφέρεται στις πατάτες;

---



---



---



---



---



---



3. Στον αέρα υπάρχουν διάφορα σκουπιδάκια τόσο μικρά, που δεν μπορούμε να τα δούμε. Μπορείς να εξηγήσεις γιατί μαυρίζει ο τοίχος πάνω από τα θερμαντικά σώματα;

---



---



---



---



---

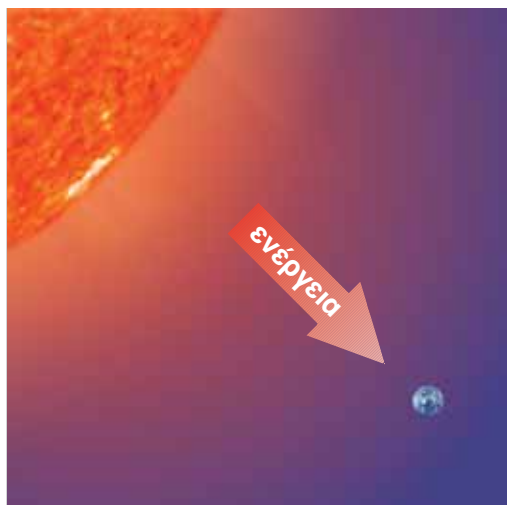


---





### ΦΕ3: Η ΘΕΡΜΟΤΗΤΑ ΔΙΑΔΙΔΕΤΑΙ ΜΕ ΑΚΤΙΝΟΒΟΛΙΑ



Η βασικότερη πηγή ενέργειας για τον πλανήτη μας είναι ο Ήλιος. Ένα μικρό μέρος της ενέργειας του Ήλιου φτάνει στη Γη. Έχεις γνωρίσει μέχρι τώρα δύο τρόπους ροής της θερμότητας:

- ◆ \_\_\_\_\_
- ◆ \_\_\_\_\_

Είναι δυνατή η ροή της ενέργειας από τον Ήλιο στη Γη με κάποιον από τους παραπάνω τρόπους;

- ◆ \_\_\_\_\_
- \_\_\_\_\_
- ◆ \_\_\_\_\_
- \_\_\_\_\_



#### Πείραμα 0 1 2 3 4 5 6 7 8 9 10 11 12 13 14

Πλησίασε την παλάμη σου στο κάτω μέρος μιας αναμμένης λάμπας. Τι παρατηρείς;



#### Παρατήρηση

---



---



---



Είναι δυνατή η ροή της θερμότητας στο πείραμα αυτό με τους δύο τρόπους που έχεις μάθει μέχρι τώρα;

- ◆ \_\_\_\_\_
- \_\_\_\_\_
- ◆ \_\_\_\_\_
- \_\_\_\_\_



0 1 2 3 4 5 6 7 8 9 10 11 12 13 14 **Πείραμα**



Τοποθέτησε το βιβλίο σου κάτω από μία λάμπα ή στο φως του Ήλιου για 5 λεπτά. Ακούμπησε μετά το δάχτυλό σου στο πλαίσιο που είναι χρωματισμένο λευκό και στο πλαίσιο που είναι χρωματισμένο μαύρο. Τι παρατηρείς;

 **Παρατήρηση**

---



---



---

**Συμπέρασμα**

---



---



---



---



Συμπλήρωσε το συμπέρασμα χρησιμοποιώντας τις λέξεις: •θερμότητα •διαδίδεται  
•ακτινοβολία •απορροφά •σώμα •χρώμα



## ΕΡΓΑΣΙΕΣ ΓΙΑ ΤΟ ΣΠΙΤΙ

1. Πώς διαδίδεται η ενέργεια από τον Ήλιο στη Γη;

---



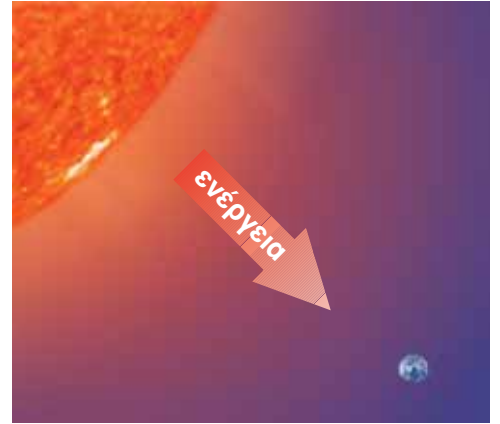
---



---



---



2. Γιατί το καλοκαίρι τα σκουρόχρωμα αυτοκίνητα θερμαίνονται περισσότερο από τα ανοιχτόχρωμα;

---



---



---



---



3. Αν βάλεις το χέρι σου πάνω από μία λάμπα, θερμαίνεται περισσότερο απ' ό,τι αν το βάλεις πλάι από τη λάμπα ή κάτω από αυτήν. Μπορείς να εξηγήσεις την παρατήρηση αυτή;

---



---



---



---



---

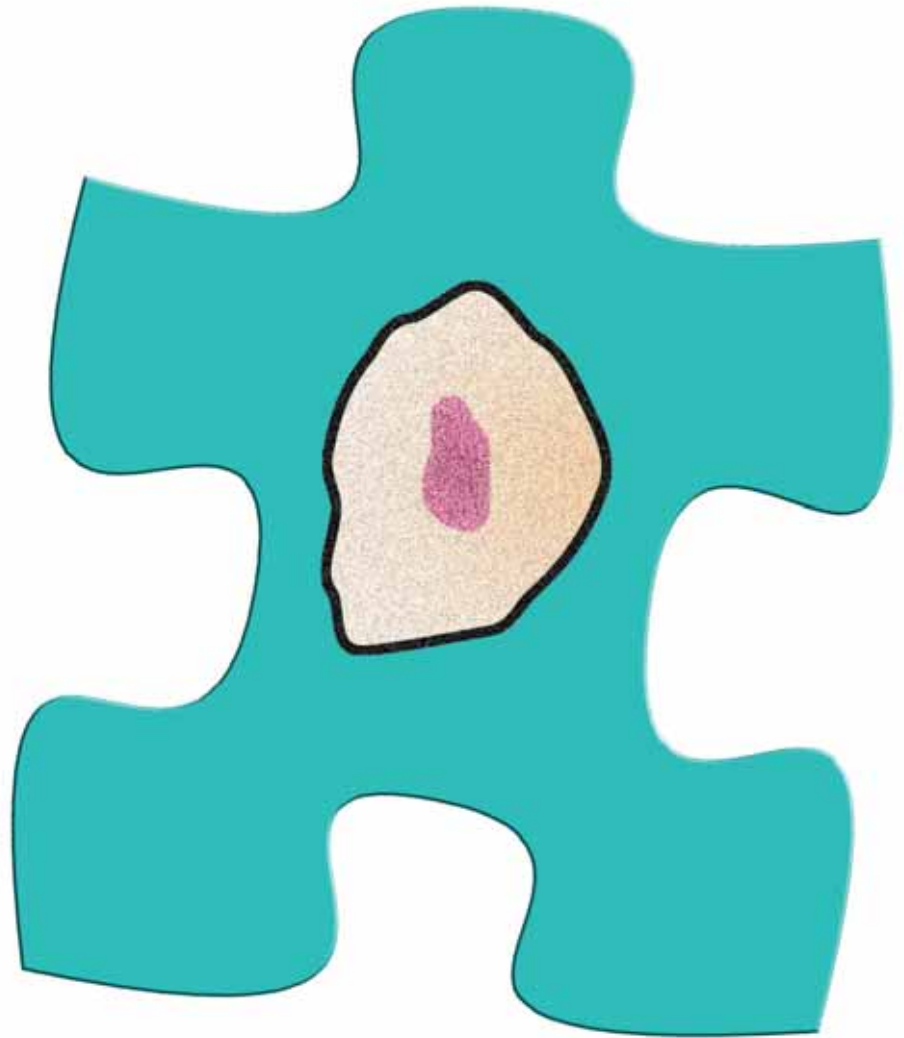


---









**EMBIA - ABIA**



## ΦΕ1: ΧΑΡΑΚΤΗΡΙΣΤΙΚΑ ΤΗΣ ΖΩΗΣ



Παρατήρησε την εικόνα. Μπορείς να διακρίνεις τους ζωντανούς οργανισμούς; Ποια είναι τα βασικά χαρακτηριστικά σύμφωνα με τα οποία διακρίνουμε τα έμβια από τα άβια;



Παρατήρησε τις εικόνες. Προσπάθησε να ξεχωρίσεις τα έμβια από τα άβια. Στη συνέχεια, συμπλήρωσε τον πίνακα στην επόμενη σελίδα.



ΕΜΒΙΑ	ΑΒΙΑ

Συζήτησε με τους συμμαθητές και τις συμμαθήτριάς σου για τα χαρακτηριστικά γνωρίσματα των ζωντανών οργανισμών. Στη συνέχεια παρατήρησε πάλι τις εικόνες στην προηγούμενη σελίδα και συμπλήρωσε τον παρακάτω πίνακα. Ο πίνακας αυτός θα σε βοηθήσει να κατανοήσεις τις λειτουργίες που διακρίνουν τα έμβια από τα άβια.



	ΚΙΝΕΙΤΑΙ	ΑΝΑΠΑΡΑΓΕΤΑΙ	ΑΝΑΠΤΥΣΣΕΤΑΙ	ΤΡΕΦΕΤΑΙ	ΑΝΑΠΝΕΕΙ	ΑΝΤΙΔΡΑ ΣΕ ΕΡΕΘΙΣΜΑΤΑ
δένδρο						
σπίτι						
σκίουρος						
άνθρωπος						
πέτρα						
ηλιοτρόπιο						
πελεκάνος						
υπολογιστής						
σκύλος						
αεροπλάνο						
σύννεφο						
ψάρι						

### Συμπέρασμα

---



---



---



---

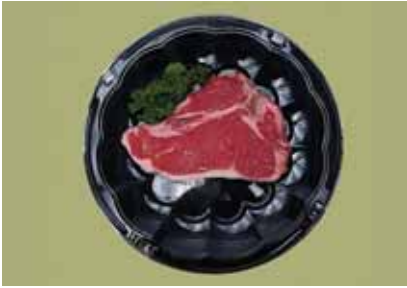


Συμπλήρωσε το συμπέρασμα αναφέροντας τις λειτουργίες των έμβιων.



## ΕΡΓΑΣΙΕΣ ΓΙΑ ΤΟ ΣΠΙΤΙ

1. Παρατήρησε τις εικόνες και προσπάθησε να ξεχωρίσεις τα έμβια από τα άβια. Σε κάποιες εικόνες βλέπεις άβια που είναι όμως νεκρά τμήματα έμβιων. Τα σώματα αυτά αποτελούν μια ειδική κατηγορία. Μπορείς να σημειώσεις ποιες εικόνες δείχνουν νεκρά τμήματα ζωντανών οργανισμών;




---



---



---



---



---

2. Ποια από τα χαρακτηριστικά της ζωής διαπιστώνεις παρατηρώντας τις εικόνες;




---



---

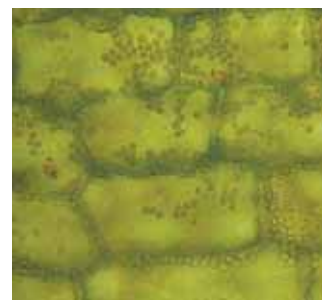
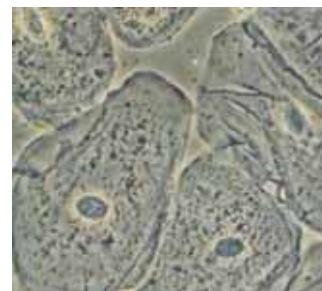


---



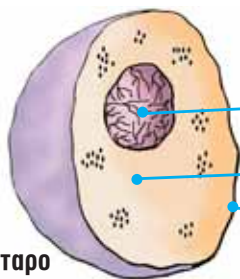


## ΦΕ2: ΤΟ ΚΥΤΤΑΡΟ



Τα ζώα και τα φυτά που βλέπεις στις εικόνες διαφέρουν στο σχήμα και στο μέγεθος. Πόσο μικροσκοπικός μπορεί να είναι ένας ζωντανός οργανισμός και τι κοινό τελικά μπορεί να έχουν όλοι οι ζωντανοί οργανισμοί μεταξύ τους;

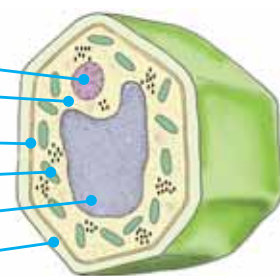
Παρατήρησε τις εικόνες και συζήτησε με τη δασκάλα ή το δάσκαλό σου για το **κύτταρο**, την πιο μικρή μονάδα ζωής. Στη συνέχεια, συμπλήρωσε στα κουτάκια τις ονομασίες από τα βασικά μέρη του κυττάρου.



ζωικό κύτταρο

Three empty rectangular boxes for labeling the animal cell diagram.

Seven empty rectangular boxes for labeling the plant cell diagram.



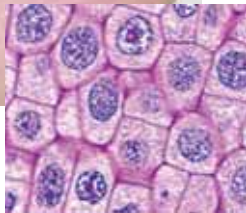
φυτικό κύτταρο



Οι περισσότεροι ζωντανοί οργανισμοί αποτελούνται από μεγάλο πλήθος μικροσκοπικών κυττάρων. Γι' αυτό ονομάζονται **πολυκύτταροι**.



Παρατήρησε τις εικόνες. Στην αριστερή εικόνα, το δέρμα του χεριού δείχνει λείο. Στη δεξιά εικόνα βλέπεις σε μεγέθυνση την επιφάνεια του ανθρώπινου δέρματος. Συζήτησε με τους συμμαθητές σου για τα κύτταρα από τα οποία αποτελείται το δέρμα. Μπορείς να εντοπίσεις στην εικόνα τα βασικά μέρη του κυττάρου;




---



---



---



---



---



Παρατήρησε επίσης την εικόνα του κρεμμυδιού. Στην αριστερή εικόνα βλέπεις τη λεία επιφάνεια της φλούδας του κρεμμυδιού. Στη δεξιά μπορείς να δεις πώς φαίνεται η φλούδα με τη βοήθεια ενός μικροσκοπίου. Εντόπισε και εδώ τα μέρη του κυττάρου.




---



---



---

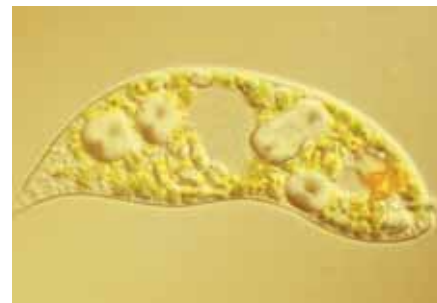
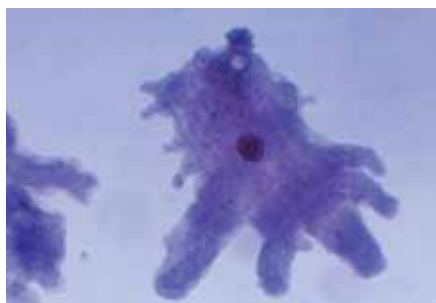


---



---





Κάποιοι μικροσκοπικοί οργανισμοί αποτελούνται από ένα μόνο κύτταρο. Γι' αυτό ονομάζονται **μονοκύτταροι**. Ορισμένοι από αυτούς είναι βλαβεροί, κάποιοι άλλοι όμως είναι αρκετά χρήσιμοι. Χωρίς αυτούς δε θα μπορούσαμε, για παράδειγμα, να απολαμβάνουμε το γιαούρτι και το κρασί. Παρατήρησε τις εικόνες και συζήτησε με τους συμμαθητές και τις συμμαθήτριάς σου για τη χρησιμότητα των μικροοργανισμών.

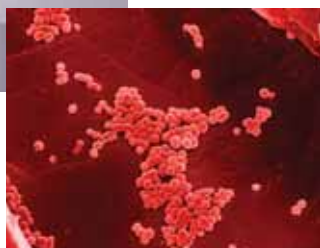


---

---

---

---



---

---

---

---



## Συμπέρασμα



Συμπλήρωσε το συμπέρασμα χρησιμοποιώντας τις λέξεις: •ζωντανοί οργανισμοί •κύτταρα •βασικά μέρη •πυρήνας •κυτταρόπλασμα •κυτταρική μεμβράνη •μιτοχόνδρια •κυτταρικό τοίχωμα •χυμοτόπιο •χλωροπλάστες



## ΕΡΓΑΣΙΕΣ ΓΙΑ ΤΟ ΣΠΙΤΙ

1. Η ζύμωση του γάλακτος έχει ως προϊόν το γιαούρτι και του μούστου το κρασί. Μπορείς να αναφέρεις ένα ακόμη προϊόν της ζύμωσης του γάλακτος και ένα της ζύμωσης του κρασιού;

---



---



---



---



2. Το σώμα του παιδιού στη φωτογραφία αποτελείται από περίπου 5 τρισεκατομμύρια κύτταρα. Γιατί δεν μπορούμε να τα δούμε;

---



---

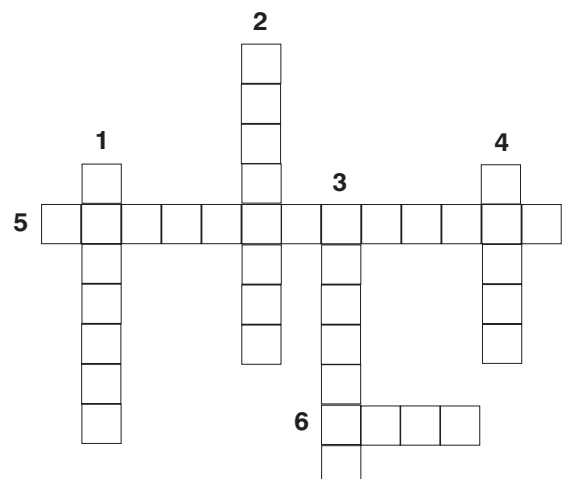


---



3. Λύσε το σταυρόλεξο.

1. Έχουν όλοι οι ζωντανοί οργανισμοί.
2. Το εξωτερικό περίβλημα του κυττάρου.
3. Είναι ο «εγκέφαλος» του κυττάρου.
4. Τα λέμε και ζωντανά.
5. Το εσωτερικό του κυττάρου.
6. Δεν έχουν ζωή.





**ΦΥΤΑ**



## ΦΕ1: ΤΑ ΜΕΡΗ ΤΟΥ ΦΥΤΟΥ



Με μια πρώτη ματιά οι μαργαρίτες και οι ελιές φαίνονται τελείως διαφορετικές. Αν παρατηρήσεις όμως πιο προσεκτικά, θα μπορέσεις να εντοπίσεις και κάποιες σημαντικές ομοιότητες. Ποιες είναι αυτές;

Μπορείς να περιγράψεις με λίγα λόγια την ελιά; Μην παραλείψεις να αναφέρεις και το μέρος του φυτού που συνήθως δε βλέπουμε.




---



---



---



---



---

Μπορείς να περιγράψεις και τη μαργαρίτα; Μην παραλείψεις πάλι να αναφέρεις και το μέρος του φυτού που δε φαίνεται.




---



---



---



---



---



Σε όλα τα φυτά, ακόμη και σε αυτά που φαίνονται τελείως διαφορετικά, τα βασικά μέρη είναι κοινά. Με τη βοήθεια της δασκάλας ή του δασκάλου σου σημείωσε τα μέρη αυτά στην παρακάτω εικόνα.



Τελικά οι ελιές και οι μαργαρίτες δεν είναι τόσο διαφορετικές, όσο νόμιζα!



### Συμπέρασμα

---



---



---



---



Συμπλήρωσε το συμπέρασμα αναφέροντας τα βασικά μέρη που είναι κοινά σε όλα τα φυτά.



### ΕΡΓΑΣΙΕΣ ΓΙΑ ΤΟ ΣΠΙΤΙ

1. Ποια μέρη του δέντρου φαίνονται στην εικόνα; Τι ασυνήθιστο παρατηρείς;

---



---



---



---



2. Ζήτησε από τη δασκάλα ή το δάσκαλό σου οδηγίες, για να κατασκευάσεις ένα φυτολόγιο. Ξερίζωσε με προσοχή μερικά μικρά φυτά και κόλλησέ τα στο φυτολόγιό σου. Σημείωσε δίπλα σε κάθε φυτό το όνομά του και τα βασικά του μέρη.







## ΦΕ2: Η ΦΩΤΟΣΥΝΘΕΣΗ



Όλοι οι ζωντανοί οργανισμοί χρειάζονται τροφή, για να αναπτυχθούν. Ξέρεις ότι ο ανθρώπινος οργανισμός και τα ζώα παίρνουν ενέργεια από τις τροφές. Έχεις όμως αναρωτηθεί ποτέ από πού παίρνουν την απαραίτητη ενέργεια τα φυτά;

Πολλές τροφές, όπως οι πατάτες και το ψωμί, περιέχουν **άμυλο**, που είναι πολύ σημαντικό για τη διατροφή μας. Πώς όμως μπορούμε να διαπιστώσουμε αν κάποια τροφή περιέχει άμυλο;



0 1 2 3 4 5 6 7 8 9 10 11 12 13 14 **Πείραμα**



**Όργανα - Υλικά**  
 μικρά πιάτα  
 ψωμί  
 νερό  
 πατάτα  
 βάμμα ιωδίου  
 καλαμάκι

Βάλε σε ένα μικρό πιάτο λίγο βρεγμένο ψωμί και σε ένα άλλο μερικά μικρά κομματάκια πατάτας, από τα οποία έχεις αφαιρέσει τη φλούδα. Με ένα καλαμάκι ρίξε μερικές σταγόνες από το βάμμα ιωδίου στο βρεγμένο ψωμί και στα κομματάκια της πατάτας. Τι παρατηρείς;



 Παρατήρηση

---

---

---

**Πείραμα****Όργανα - Υλικά**

αποχρωματισμένο φύλλο  
μικρό πιάτο  
βάμμα ιωδίου  
καλαμάκι



Η δασκάλα ή ο δάσκαλός σου έχει τοποθετήσει μερικά μαλακά ανοιχτόχρωμα φύλλα εδώ και μία μέρα σε ένα δοχείο με καθαρό οινόπνευμα. Τα φύλλα δεν είναι πια πράσινα αλλά κιτρινωπά. Έχουν αποχρωματιστεί. Πάρε ένα από τα φύλλα, τοποθέτησέ το σε ένα πιατάκι και ρίξε πάνω του με το καλαμάκι μερικές σταγόνες από το βάμμα ιωδίου. Τι παρατηρείς;

 Παρατήρηση

---

---

---

**Συμπέρασμα**

---

---

---





0 1 2 3 4 5 6 7 8 9 10 11 12 13 14

## Πείραμα

Η δασκάλα ή ο δάσκαλός σου έχει σκεπάσει με αλουμινόφυλλο εδώ και τρεις μέρες ένα μέρος μερικών φύλλων ενός φυτού, που έχει μαλακά και ανοιχτόχρωμα φύλλα. Κόψε ένα από τα φύλλα αυτά και παρατήρησέ το, αφού αφαιρέσεις με προσοχή το αλουμινόφυλλο. Τοποθέτησε στη συνέχεια το φύλλο σε ένα δοχείο με καθαρό οινόπνευμα, για να το αποχρωματίσεις. Άφησε το φύλλο στο οινόπνευμα για μία μέρα.



### Παρατήρηση

---



---



---



0 1 2 3 4 5 6 7 8 9 10 11 12 13 14

## Πείραμα

**Όργανα - Υλικά**  
 αποχρωματισμένο φύλλο  
 μικρό πιάτο  
 βάμμα ιωδίου

Τοποθέτησε το φύλλο που αποχρωμάτισες στο προηγούμενο πείραμα σε ένα πιατάκι. Ρίξε σε διάφορα σημεία του φύλλου σταγόνες από το βάμμα ιωδίου. Τι παρατηρείς;



### Παρατήρηση

---



---



---



## Συμπέρασμα

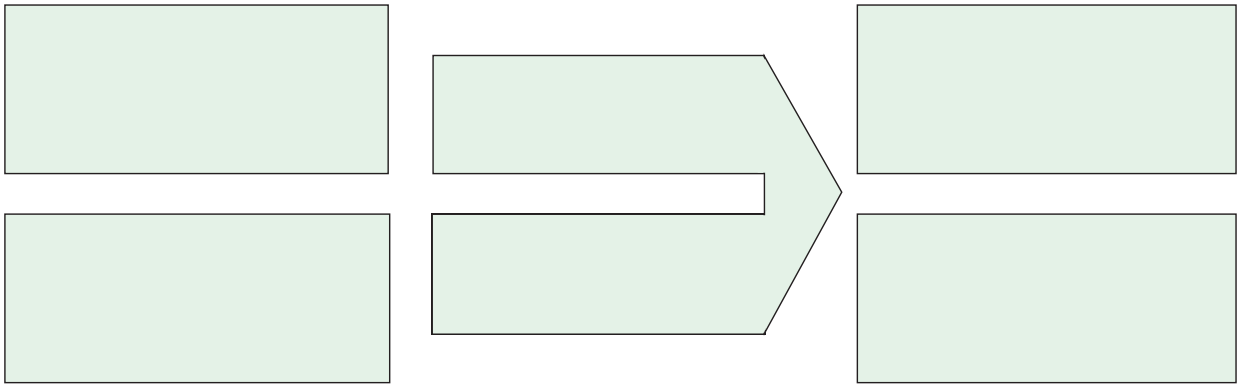


Συμπλήρωσε το συμπέρασμα χρησιμοποιώντας τις λέξεις: •άμυλο •φως •χλωροφύλλη  
•φωτοσύνθεση •οξυγόνο •διοξείδιο του άνθρακα



## ΕΡΓΑΣΙΕΣ ΓΙΑ ΤΟ ΣΠΙΤΙ

1. Μπορείς να συμπληρώσεις τα κουτάκια περιγράφοντας τη λειτουργία της φωτοσύνθεσης;



2. Για τη φωτοσύνθεση είναι απαραίτητο το φως. Μπορείς να εξηγήσεις γιατί τα φύλλα της καστανιάς έχουν τη διάταξη που βλέπεις στην εικόνα;

---



---



---



---



---



---





## ΦΕ3: Η ΑΝΑΠΝΟΗ



Τα φυτά είναι ζωντανοί οργανισμοί. Η αναπνοή είναι μία από τις βασικότερες λειτουργίες των ζωντανών οργανισμών. Αναπνέουν λοιπόν και τα φυτά;



0 1 2 3 4 5 6 7 8 9 10 11 12 13 14

### Πείραμα



**Όργανα - Υλικά**  
ποτήρι  
ασβεστόνερο  
καλαμάκι

Ζήτησε από τη δασκάλα ή το δάσκαλό σου να βάλει στο ποτήρι λίγο ασβεστόνερο. Τοποθέτησε το καλαμάκι στο ποτήρι και φύσηξε μερικές φορές. Τι παρατηρείς;



### Παρατήρηση

---



---



---



## Πείραμα

0 1 2 3 4 5 6 7 8 9 10 11 12 13 14



### Όργανα - Υλικά

μπουκάλια αναψυκτικού  
ασβεστόνερο  
μαϊντανός  
σπάγκος  
ψαλίδι  
πλαστελίνη

Ζήτησε από τη δασκάλα ή το δάσκαλό σου να βάλει λίγο ασβεστόνερο σε δύο μπουκάλια αναψυκτικού. Κρέμασε στο ένα μπουκάλι λίγο μαϊντανό, όπως βλέπεις στην εικόνα. Πρόσεξε να είναι ο μαϊντανός έξω από το ασβεστόνερο. Κλείσε στη συνέχεια το στόμιο και των δύο μπουκαλιών με πλαστελίνη και τοποθέτησέ τα σε ένα σκοτεινό μέρος. Μετά από δύο μέρες ανακίνησε τα μπουκάλια. Τι παρατηρείς;



### Παρατήρηση

---



---



---

### Συμπέρασμα

---



---



---



---



Συμπλήρωσε το συμπέρασμα χρησιμοποιώντας τις λέξεις: •φυτά •οξυγόνο •διοξείδιο του άνθρακα •βλαστός •φύλλα •ρίζες



## ΕΡΓΑΣΙΕΣ ΓΙΑ ΤΟ ΣΠΙΤΙ

1. «Η αναπνοή και η φωτοσύνθεση είναι αντίθετες λειτουργίες». Μπορείς να εξηγήσεις την πρόταση αυτή;

---



---



---



---



---



---

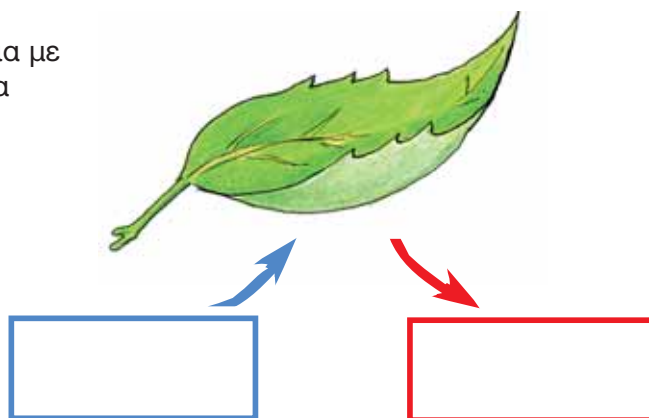


---



---

2. Με την αναπνοή τα φυτά ανταλλάσσουν αέρια με το περιβάλλον. Μπορείς να συμπληρώσεις τα κουτάκια σημειώνοντας τα αέρια αυτά;



3. Γιατί έπρεπε να τοποθετήσουμε το δοχείο με το μαιντανό και το ασβεστόνερο σε σκοτεινό χώρο, για να διαπιστώσουμε την αναπνοή του φυτού;

---



---



---



---





## ΦΕ4: Η ΔΙΑΠΝΟΗ



Ξέρεις ότι τα φυτά απορροφούν με τις ρίζες τους νερό από το έδαφος. Μέσα από το βλαστό το νερό φτάνει σε όλα τα μέρη του φυτού. Πού καταλήγει όμως το νερό;



### Πείραμα

0 1 2 3 4 5 6 7 8 9 10 11 12 13 14

Η δασκάλα ή ο δάσκαλός σου έχει εδώ και μερικές ώρες σκεπάσει με μία διαφανή πλαστική σακούλα ένα φυτό, που είχε πρωτύτερα ποτίσει με άφθονο νερό. Παρατήρησε προσεκτικά την πλαστική σακούλα.



### Παρατήρηση

---

---

---



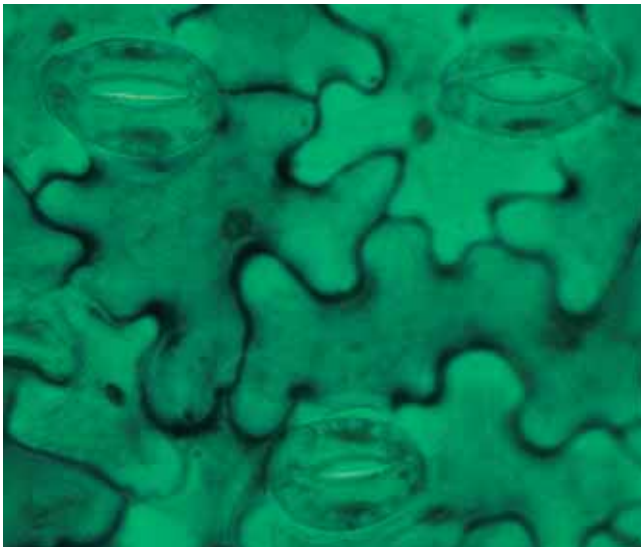


## Πείραμα

Γέμισε με νερό δύο ίδια μπουκάλια από αναψυκτικό. Προσπάθησε να γεμίσεις το ίδιο και τα δύο μπουκάλια. Ρίξε και στα δύο μπουκάλια λίγο λάδι, έτσι ώστε το νερό να καλύπτεται από ένα λεπτό στρώμα λαδιού. Σημείωσε και στα δύο μπουκάλια με ένα μαρκαδόρο τη στάθμη του νερού. Τοποθέτησε στο ένα μπουκάλι το βλαστό ενός φυτού με φύλλα και στο άλλο το βλαστό ενός φυτού, από τον οποίο έχεις αφαιρέσει τα φύλλα. Παρακολούθησε τη στάθμη του νερού στα μπουκάλια για μερικές μέρες. Τι παρατηρείς;



## Παρατήρηση



Παρατήρησε τη διπλανή εικόνα. Σε αυτήν βλέπεις σε μεγάλη μεγέθυνση την επιφάνεια ενός φύλλου. Οι μικρές οπές, που βλέπεις στην εικόνα, ονομάζονται **στόματα**. Συζήτησε με τη δασκάλα ή το δάσκαλό σου για τη λειτουργία τους.





## Πείραμα

0 1 2 3 4 5 6 7 8 9 10 11 12 13 14

Αυτό κι αν είναι...!  
Τα φύλλα έχουν στόματα!  
Και πού ακριβώς βρίσκονται  
αυτά τα στόματα;



### Όργανα - Υλικά

μπουκάλια αναψυκτικού  
μαρκαδόρος  
κλαδιά με φύλλα  
νερό  
λάδι  
βαζελίνη

Για το πείραμα αυτό θα χρειαστείς τέσσερα μικρά κλαδιά από ένα φυτό. Φρόντισε να έχουν τα κλαδιά τον ίδιο αριθμό φύλλων. Προσπάθησε να έχουν τα φύλλα περίπου το ίδιο μέγεθος.

Άλειψε με βαζελίνη τα φύλλα του πρώτου βλαστού στην κάτω τους επιφάνεια, τα φύλλα του δεύτερου βλαστού στην πάνω τους επιφάνεια και τα φύλλα του τρίτου βλαστού και στις δύο τους επιφάνειες. Τα φύλλα του τέταρτου βλαστού δε θα τα αλείψεις με βαζελίνη.

Γέμισε τέσσερα μπουκάλια αναψυκτικού με την ίδια ποσότητα νερού και πρόσθεσε σε όλα λίγο λάδι, έτσι ώστε το νερό να καλύπτεται από ένα λεπτό στρώμα λαδιού. Τοποθέτησε κάθε βλαστό σε ένα μπουκάλι και σημείωσε με το μαρκαδόρο τη στάθμη του νερού. Τοποθέτησε τα μπουκάλια σε ένα φωτεινό και ζεστό μέρος και παρακολούθησε τη στάθμη του νερού για μερικές μέρες. Τι παρατηρείς;



### Παρατήρηση

---



---



---



## Συμπέρασμα



Συμπλήρωσε το συμπέρασμα χρησιμοποιώντας τις λέξεις: •φυτά •αποβάλλουν •νερό  
•φύλλα •διαπνοή



## ΕΡΓΑΣΙΕΣ ΓΙΑ ΤΟ ΣΠΙΤΙ

1. Σε ποιο από τα δύο δοχεία θα κατέβει η στάθμη του νερού περισσότερο μετά από μερικές μέρες; Μπορείς να εξηγήσεις την απάντησή σου;

---

---

---

---

---

---

---

---



2. Από ένα πεύκο αποβάλλονται κάθε μέρα περίπου 10 λίτρα νερό, ενώ από μία λεύκα με ίδιο περίπου μέγεθος 70 λίτρα. Μπορείς να εξηγήσεις πού οφείλεται αυτή η διαφορά παρατηρώντας τα φύλλα του πεύκου και της λεύκας στις εικόνες;

---

---

---

---

---

---

---

---





**ZΩA**



## ΦΕ1: ΖΩΑ ΑΣΠΟΝΔΥΛΑ ΚΑΙ ΣΠΟΝΔΥΛΩΤΑ



Τα διαφορετικά είδη της πανίδας είναι αναρίθμητα. Για να μπορούμε να μελετήσουμε καλύτερα τα ζώα, τα χωρίζουμε σε κατηγορίες ανάλογα με τα χαρακτηριστικά τους. Η γενική ταξινόμηση των ζώων γίνεται με βάση το αν τα ζώα έχουν ή όχι σπονδυλική στήλη. Πώς ονομάζουμε τα ζώα που έχουν σπονδυλική στήλη και πώς εκείνα που δεν έχουν;

Παρατήρησε τις εικόνες. Με τη βοήθεια της δασκάλας ή του δασκάλου σου συμπλήρωσε τον παρακάτω πίνακα χωρίζοντας τα ζώα σε αυτά που έχουν και σε αυτά που δεν έχουν σπονδυλική στήλη.








Οι δύο γενικές κατηγορίες χωρίζονται σε υποκατηγορίες ανάλογα με τα κοινά χαρακτηριστικά των ζώων. Μελέτησε τον παρακάτω πίνακα και με τη βοήθεια της δασκάλας ή του δασκάλου σου συμπλήρωσε τις ονομασίες κάθε υποκατηγορίας των ασπόνδυλων ζώων.

<p><b>Ζώα με μακρουλό και μαλακό σώμα. Δεν έχουν πόδια. Ζουν μέσα στο έδαφος ή στο νερό.</b></p>	<p><b>Έχουν πόδια που χωρίζονται σε πολλά μέρη. Το σώμα τους καλύπτεται από σκληρό κέλυφος.</b></p>	<p><b>Ζώα με μαλακό σώμα. Ζουν στην ξηρά ή στο νερό. Ορισμένα από αυτά έχουν σκληρό κέλυφος.</b></p>	<p><b>Το σώμα τους έχει πολλούς μικροσκοπικούς πόρους. Ζουν κάτω από την επιφάνεια του νερού, προσκολλημένα σε βράχους.</b></p>	<p><b>Το σώμα τους αποτελείται από πέντε όμοια μέρη και καλύπτεται από πλάκες ή σκληρές βελόνες.</b></p>	<p><b>Ζουν στη θάλασσα. Παράγουν δηλητήριο, με το οποίο σκοτώνουν μικρά θαλάσσια ζώα.</b></p>



Παρατήρησε τις εικόνες και με τη βοήθεια των συμμαθητών και συμμαθητριών σου ταξινόμησε τα ασπόνδυλα ζώα συμπληρώνοντας τον πίνακα στην επόμενη σελίδα.







Και τα σπονδυλωτά ζώα χωρίζονται σε υποκατηγορίες ανάλογα με τα κοινά χαρακτηριστικά τους. Παρατήρησε προσεκτικά τις εικόνες. Με τη βοήθεια της δασκάλας ή του δασκάλου σου συμπλήρωσε την ονομασία κάθε υποκατηγορίας στον πίνακα της επόμενης σελίδας.







<p>Γεννιούνται και μεγαλώνουν αρχικά στο νερό. Στη συνέχεια αναπτύσσουν την ικανότητα να ζουν και στην ξηρά. Γεννούν αβγά στο νερό.</p>	<p>Έχουν ξηρό δέρμα. Ζουν στο νερό ή στην ξηρά. Γεννούν αβγά στην ξηρά. Ορισμένα έχουν μικρά πόδια, ενώ άλλα δεν έχουν καθόλου πόδια.</p>	<p>Ζουν και πολλαπλασιάζονται στο νερό. Έχουν λέπια, πτερύγια και βράγχια.</p>	<p>Έχουν φτερά και γεννούν αβγά με σκληρό κέλυφος. Πολλά από αυτά μπορούν να πετούν.</p>	<p>Ζώα που θηλάζουν τα μικρά τους στα πρώτα στάδια της ζωής τους. Ζουν στον αέρα, στο νερό ή στην ξηρά.</p>
---	---	--	--	---

Μελέτησε προσεκτικά τα στοιχεία του πίνακα και συζήτησε με τους συμμαθητές και τις συμμαθήτριά σου για τις υποκατηγορίες των σπονδυλωτών ζώων.



Παρατήρησε τα σπονδυλωτά ζώα στις εικόνες. Μπορείς να τα ταξινομήσεις σύμφωνα με τα χαρακτηριστικά τους;





## ΦΕ2: ΤΑ ΘΗΛΑΣΤΙΚΑ



Τα θηλαστικά είναι η πιο εξελιγμένη κατηγορία σπονδυλωτών ζώων. Ζουν σε κάθε φυσικό περιβάλλον, στις ζούγκλες, στις ερήμους, στα ποτάμια, στους ωκεανούς. Έχουν όλα μία βασική ομοιότητα. Θηλάζουν τα μικρά τους στα πρώτα στάδια της ζωής τους. Τα θηλαστικά χωρίζονται σε διάφορες υποκατηγορίες ανάλογα με τα χαρακτηριστικά τους. Γνωρίζεις κάποια χαρακτηριστικά σύμφωνα με τα οποία ταξινομούμε τα θηλαστικά σε υποκατηγορίες;







Παρατήρησε τις εικόνες. Μπορείς να ταξινομήσεις τα θηλαστικά ανάλογα με το είδος της τροφής τους;

ΦΥΤΟΦΑΓΑ	ΣΑΡΚΟΦΑΓΑ	ΠΑΜΦΑΓΑ



Τα περισσότερα θηλαστικά γεννούν πλήρως αναπτυγμένα μικρά. Ορισμένα όμως θηλαστικά γεννούν αυγά, ενώ άλλα γεννούν μικρά που δεν έχουν αναπτυχθεί πλήρως. Στα θηλαστικά αυτά η ανάπτυξη των μικρών ολοκληρώνεται σε ένα σάκο στο σώμα του θηλυκού ζώου, στο μάρσιπο. Τα μικρά περνούν εκεί τα πρώτα στάδια της ζωής τους και αναπτύσσονται θηλάζοντας. Με τη βοήθεια της δασκάλας ή του δασκάλου σου συμπλήρωσε τον πίνακα ταξινομώντας τα θηλαστικά και με αυτό το κριτήριο.

ΓΕΝΝΟΥΝ ΠΛΗΡΩΣ ΑΝΑΠΤΥΓΜΕΝΑ ΜΙΚΡΑ	ΓΕΝΝΟΥΝ ΜΙΚΡΑ ΠΟΥ ΔΕΝ ΕΧΟΥΝ ΑΝΑΠΤΥΧΘΕΙ ΠΛΗΡΩΣ	ΓΕΝΝΟΥΝ ΑΒΓΑ





Τα θηλαστικά που γεννούν πλήρως αναπτυγμένα μικρά χωρίζονται σε ειδικότερες υποκατηγορίες ανάλογα με τα κοινά χαρακτηριστικά τους. Μελέτησε τον παρακάτω πίνακα και με τη βοήθεια της δασκάλας ή του δασκάλου σου σημείωσε την ονομασία κάθε υποκατηγορίας.

<b>Μικρά θηλαστικά που έχουν μυτερά και κοφτερά δόντια. Έχουν μακρουλή μύτη, που εξέχει πολύ από το σώμα τους.</b>	<b>Μεγάλα ζώα που ζουν στην ξηρά. Είναι φυτοφάγα. Έχουν ευκίνητη προβοσκίδα και χαυλιόδοντες με τους οποίους αμύνονται.</b>	<b>Είναι φυτοφάγα ζώα. Οι άκρες των δαχτύλων τους καταλήγουν σε σκληρές οπλές.</b>	<b>Τα δάχτυλα των μπροστινών ποδιών τους είναι ενωμένα με μία μεμβράνη, έτσι ώστε τα ζώα αυτά να μπορούν να πετούν.</b>	<b>Ζουν στη θάλασσα. Έχουν λείο δέρμα χωρίς τρίχωμα. Το σώμα τους έχει μακρουλό σχήμα σαν αυτό των μεγάλων ψαριών.</b>	<b>Έχουν σουβλερά δόντια και γαμψά νύχια, με τα οποία αρπάζουν τα θηράματά τους. Είναι πολύ καλοί κυνηγοί.</b>	<b>Τα θηλαστικά με τον πιο αναπτυγμένο εγκέφαλο. Μπορούν να στέκονται στα δύο τους πόδια και να περπατούν.</b>



Παρατήρησε τα ζώα στις εικόνες. Μπορείς να τα ταξινομήσεις σύμφωνα με τα χαρακτηριστικά που διάβασες στον παραπάνω πίνακα;






**ΕΡΓΑΣΙΕΣ ΓΙΑ ΤΟ ΣΠΙΤΙ**

1. Παρατήρησε τα δόντια του σκύλου και της αγελάδας στα σκίτσα. Μπορείς να εξηγήσεις τις διαφορές που παρατηρείς;




---



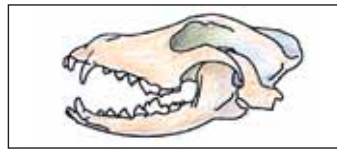
---



---



---



2. Μπορείς να συμπληρώσεις τα κουτάκια με τις ονομασίες των ζώων; Ποια λέξη σχηματίζεται στη χρωματισμένη στήλη;



		1								
2										
		3								
			4							
			5							
6										
7										
			8							
			9							





## ΦΕ3: ΠΡΟΣΑΡΜΟΓΗ ΤΩΝ ΖΩΩΝ ΣΤΟ ΠΕΡΙΒΑΛΛΟΝ



Δε ζουν όλα τα ζώα στο ίδιο φυσικό περιβάλλον ούτε έχουν όλα τα ίδια χαρακτηριστικά. Ανάλογα με τις συνθήκες που επικρατούν στο περιβάλλον είναι και τα χαρακτηριστικά των ζώων που τα βοηθούν να προσαρμόζονται σε αυτό και να επιβιώνουν. Ποια είναι όμως τα χαρακτηριστικά αυτά;



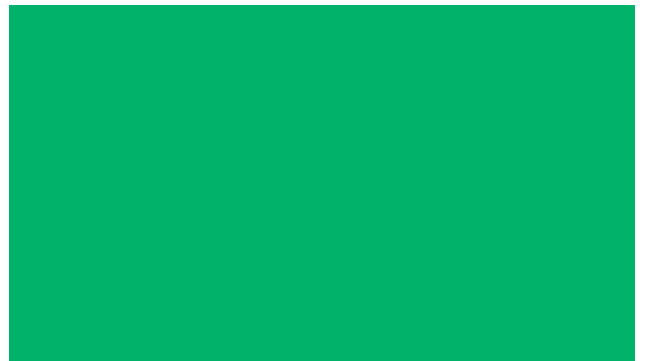
### Πείραμα

0 1 2 3 4 5 6 7 8 9 10 11 12 13 1

Ζωγράφισε στο κίτρινο και στο πράσινο πλαίσιο από δύο ζώα. Ζωγράφισε το ένα ζώο χρησιμοποιώντας κίτρινο κραγιόνι ή ξυλομπογιά και το άλλο χρησιμοποιώντας πράσινο κραγιόνι ή ξυλομπογιά. Απομακρύνσου από το βιβλίο σου και κοίταξε τις ζωγραφιές σου. Τι παρατηρείς;



### Παρατήρηση




---



---



---



Παρατήρησε τις εικόνες και συζήτησε με τη δασκάλα ή το δάσκαλό σου για τη σημασία που έχει το χρώμα των ζώων για την επιβίωσή τους.



Συζήτησε με τη δασκάλα ή το δάσκαλό σου για τη σημασία που έχει το σχήμα των ζώων που βλέπεις στις εικόνες για την επιβίωσή τους.



Παρατήρησε τα ζώα στις παρακάτω εικόνες και συζήτησε με τη δασκάλα ή το δάσκαλό σου για τις ιδιαιτερότητες της συμπεριφοράς καθενός από αυτά.



Τα χελιδόνια μεταναστεύουν το χειμώνα διανύοντας τεράστιες αποστάσεις.

---



---



---



Η αρκούδα το μεγαλύτερο μέρος του χειμώνα πέφτει σε ύπνο που ονομάζεται χειμερία νάρκη.

---



---



---



Το σαλιγκάρι αντίθετα πέφτει το καλοκαίρι σε ύπνο που ονομάζεται θερινή νάρκη.

---



---



---



Ο σκαντζόχοιρος μπορεί να κουλουριάσει το σώμα του και να μετατραπεί γρήγορα σε μία αγκαθωτή μπάλα.

---



---



---

### Συμπέρασμα

---



---



---



---



Συμπλήρωσε το συμπέρασμα χρησιμοποιώντας τις λέξεις: •ζώα •ιδιαίτερα χαρακτηριστικά  
•επιβίωση •χρώμα •συμπεριφορά





## ΕΡΓΑΣΙΕΣ ΓΙΑ ΤΟ ΣΠΙΤΙ

1. Παρατήρησε τα ζώα στις εικόνες. Ποιο είναι το κοινό τους χαρακτηριστικό; Πώς βοηθά το χαρακτηριστικό αυτό στην προσαρμογή των ζώων στο φυσικό τους περιβάλλον;

---



---



---



---



---



---



---



---



2. Ποιο είναι το κοινό χαρακτηριστικό και ποια η βασική διαφορά των παρακάτω ζώων;



κοινό χαρακτηριστικό: \_\_\_\_\_

\_\_\_\_\_

βασική διαφορά: \_\_\_\_\_

\_\_\_\_\_



κοινό χαρακτηριστικό: \_\_\_\_\_

\_\_\_\_\_

βασική διαφορά: \_\_\_\_\_

\_\_\_\_\_

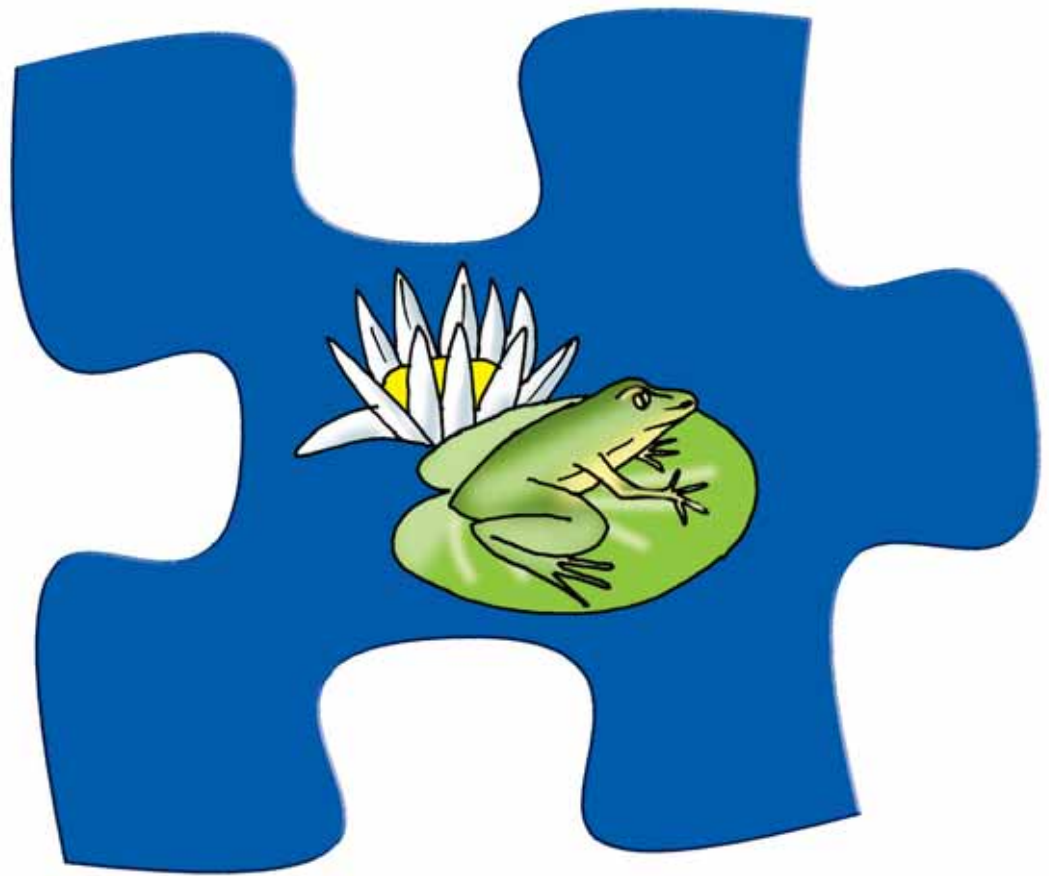


κοινό χαρακτηριστικό: \_\_\_\_\_

\_\_\_\_\_

βασική διαφορά: \_\_\_\_\_

\_\_\_\_\_



**ΟΙΚΟΣΥΣΤΗΜΑΤΑ**



## ΦΕ1: ΤΡΟΦΙΚΕΣ ΑΛΥΣΙΔΕΣ ΚΑΙ ΤΡΟΦΙΚΑ ΠΛΕΓΜΑΤΑ



Όλοι οι οργανισμοί για να επιβιώσουν χρειάζονται ενέργεια. Την ενέργεια αυτή την εξασφαλίζουν με την τροφή τους.

Παρατήρησε τα φυτά και τα ζώα στην εικόνα. Πώς εξασφαλίζει την τροφή του καθένας από τους ζωντανούς οργανισμούς;

Οι ζωντανοί οργανισμοί που φωτοσυνθέτουν, που συνθέτουν δηλαδή μόνοι τους την τροφή τους, ονομάζονται **αυτότροφοι**. Όλοι οι άλλοι ζωντανοί οργανισμοί ονομάζονται **ετερότροφοι**. Παρατήρησε τις εικόνες. Μπορείς να ταξινομήσεις τους ζωντανούς οργανισμούς σε αυτότροφους και ετερότροφους;

