

B

Γενικά

Οι άνθρωποι κάθε εποχής παρατηρούν τον κόσμο και προσπαθούν να τον αναπαραστήσουν στα έργα τους, ο καθένας με το δικό του τρόπο.

Ο Π. Κλέε εντυπωσιάστηκε από τα ψάρια και τα απέδωσε με ποικιλία γραμμών και σχημάτων, ενώ ο Ν. Ρότζερς κατασκεύασε έντομα σε τεράστιες διαστάσεις με φυσικά υλικά. Και οι δύο πιστεύουν στη συνύπαρξη όλων των πλασμάτων στη φύση.

Στην εποχή μας το περιβάλλον και οι διατροφικές μας συνήθειες δέχονται διάφορες θετικές και αρνητικές αλλαγές. Ωστόσο, η καλή διαχείριση του περιβάλλοντος και της διατροφής είναι υπόθεση που αφορά όλους μας. Γι' αυτό ο άνθρωπος ως άτομο, ομάδα, κοινωνία ενημερώνεται, αντιδρά και προσπαθεί να περιφρουρεί τον κόσμο του.



Ο ΚΟΣΜΟΣ ΜΑΣ

Σ' αυτό το κεφάλαιο

- ▶ Θα έρθετε σε επαφή με τα *ψάρια* - έργα του Π. Κλέε και με τα *έντομα* - έργα του Ν. Ρότζερς, για να γνωρίσετε τον κόσμο του νερού και των πάρκων σε μία άλλη *διάσταση*.
- ▶ Θα έρθετε σε επαφή με λογοτεχνικά, εικαστικά έργα και θα πληροφορηθείτε από τον περιοδικό τύπο, για τον κόσμο του περιβάλλοντος και τις διατροφικές μας συνήθειες.
- ▶ Θα εξοικειωθείτε με υλικά και θα γνωρίσετε διάφορες τεχνικές και έργα παιδιών.
- ▶ Θα δημιουργήσετε τα δικά σας έργα, ατομικά ή ομαδικά και θα τα αξιολογήσετε.



1. Ψάρια

α. Ταξιδεύοντας κάτω από τα κύματα...

Ο Ελβετός ζωγράφος Πάουλ Κλέε (1879-1940) ταξίδευε αρκετά, και από τις εμπειρίες του δημιουργήθηκαν πολλά έργα. Έπαιρνε τα χαρακτηριστικά κάθε αντικειμένου που του άρεσε, τα έπλαθε με τον κόσμο της φαντασίας του και τα ζωγράφιζε με γραμμές και χρώματα.



6. Π. Κλέε. Τα ψάρια που αποδημούν. 1926



- ▶ Παρατηρήστε την εικόνα 6: Τι σας θυμίζει; Τι **είδους γραμμές** σχεδιάζει ο Κλέε και για ποιο λόγο;
- ▶ Παρατηρήστε την εικόνα 7 και εντοπίστε τις ομοιότητες και τις διαφορές στα ψάρια. Με ποιες γραμμές σχεδιάστηκαν το κύματα της θάλασσας;
- ▶ Παρατηρήστε την εικόνα 8 και περιγράψτε από πού μπορεί να **εμπνεύστηκε** ο Κλέε, καθώς και την **πορεία δημιουργίας** του.



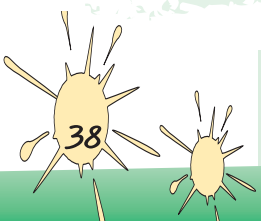
7. Π. Κλέε. Σκηνή Μάχης από την Κωμικοφαντασική Όπερα «Ο Ναύτης». 1923

- ▶ Συγκρίνετε τα ψάρια του Κλέε με τα πραγματικά και εντοπίστε τις ομοιότητες και τις διαφορές. 1-8 εικ.



8. Π. Κλέε. Ψάρια 1921

Στο Τετράδιο εργασιών θα βρείτε και άλλα ενδιαφέροντα παρόμοια θέματα.



Β. Στις κυματιστές γραμμές

- Παρατηρήστε όλες τις εικόνες και περιγράψτε ποια σημεία τους είναι εμπνευσμένα από τα έργα του Κλέε.



1



2



3



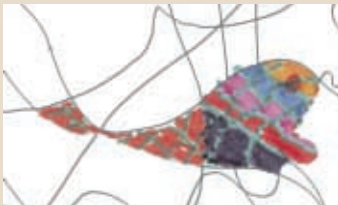
4

Η Τεχνική των διασταυρωμένων κυματιστών γραμμών

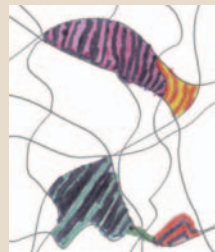
Με μαρκαδόρους ή ξυλομπογιές σχεδιάστε πολλές κυματιστές γραμμές, οι οποίες θα αρχίζουν από το αριστερό μέρος του χαρτιού και θα καταλήγουν στο δεξιό μέρος (εικόνα 1). Επίσης, σχεδιάστε κυματιστές γραμμές, που θα αρχίζουν από το επάνω μέρος του χαρτιού και θα καταλήγουν στο κάτω μέρος (εικόνα 2). Με τη διασταύρωση των γραμμών θα δημιουργηθεί μια ποικιλία κυμάτων. Τώρα, ρίξτε τα δίκτυα σας, για να δείτε τι ψάρια θα πιάσετε. Αν όχι, παρατηρήστε μέσα στα κύματα, για να εντοπίσετε μορφές ψαριών και να τις χρωματίσετε (εικόνα 3-8).



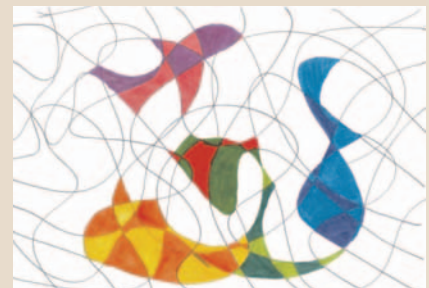
5



6



7



8



Τώρα που μάθατε πώς ψαρεύουν.... Διαλέξτε γραμμές ή σχέδια για τα ψάρια που θα ζωγραφίσετε. Η φαντασία σας μπορεί να σας ταξιδέψει σε άλλους κόσμους και αντί για ψάρια μπορείτε να ανακαλύψετε άλλα όντα!!.



2. Έντομα

α. Πετώντας σ' ένα πάρκο

«Πιάνω την άνοιξη με προσοχή και την ανοίγω: Με χτυπάει μια ζέστη αραχνούφαντη ένα μπλε που μυρίζει ανάσα πεταλούδας οι αστερισμοί της μαργαρίτας όλοι, αλλά και μαζί πολλά σεργάμενα ή πετούμενα ζουζούνια, φίδια, σαύρες, κάμπιες και άλλα τέρατα παρδαλά με κεραίες συρμάτινες (λέπια χρυσά λαμέ και πούλιες κόκκινες)»...

(Ελύτης)

- ▶ Παρατηρήστε την εικόνα 1 και προσπαθήστε να καταλάβετε τι μπορεί να **φαντάζεται το παιδί** που παρατηρεί το έργο.

1



Κάποιοι καλλιτέχνες, όπως ο Αμερικανός γλύπτης Ντέιβιντ Ρότζερς, **εμπνέονται** από το **μικρόσχημο** κόσμο των εντόμων και τον μεταμορφώνουν σε **γιγάντια έργα**, τα οποία τοποθετούνται σε πάρκα.



2. Ο δημιουργός κοιτάζει το έργο και γελά.

- ▶ Παρατηρήστε τις εικ. 1-3 και περιγράψτε: Τα **υλικά** από τα οποία μπορεί να κατασκευάστηκαν αυτά τα έργα. Γιατί νομίζετε ότι διάλεξε ως **θέματα τα έντομα** και τα έκανε τόσο μεγάλα;
- ▶ Συγκρίνετε το **μέγεθος των θεατών** με το **μέγεθος των έργων** και υπολογίστε πόσο μεγάλα μπορεί να είναι τα έντομα.

3

