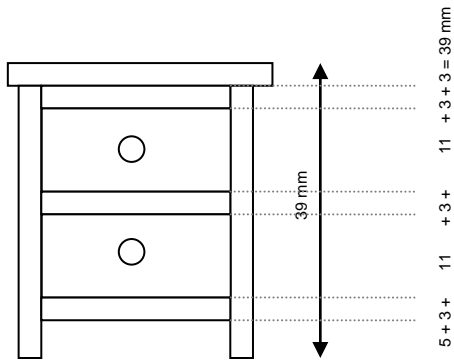
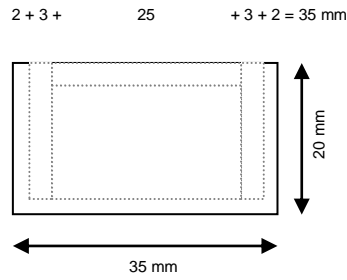


Petit meuble de couture

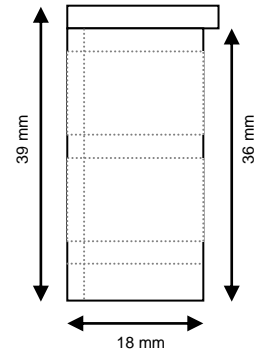
Bois de cerisier en 3mm :



Vue de face

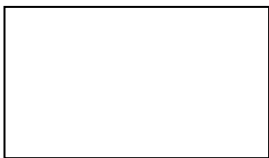


de dessus

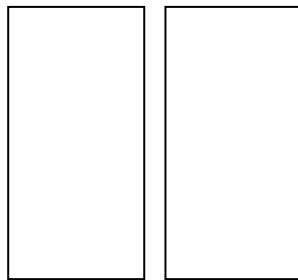


du côté gauche

Pièces à découper :



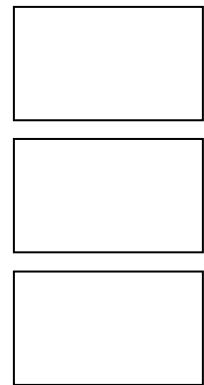
Dessus : 35x20 mm



Côtés : 18x36 mm (2 fois)

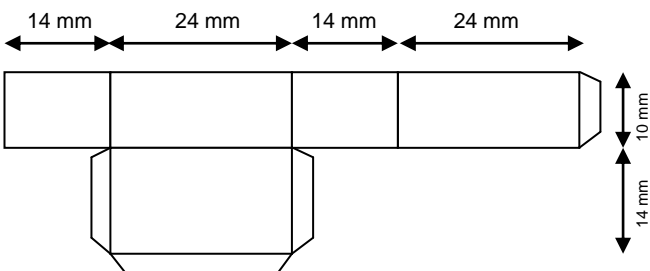


Dos : 25x36 mm



Entre les tiroirs :
15x25 mm (3 fois)

Les tiroirs en carton : (2 fois)



A habiller avec du tissu.

Pour la poignée du tiroir :
une attache parisienne fantaisie (2)

