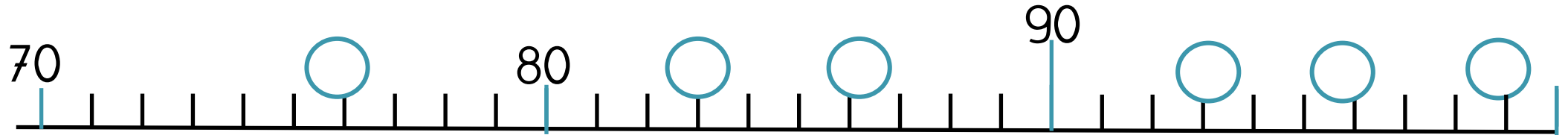


Numération

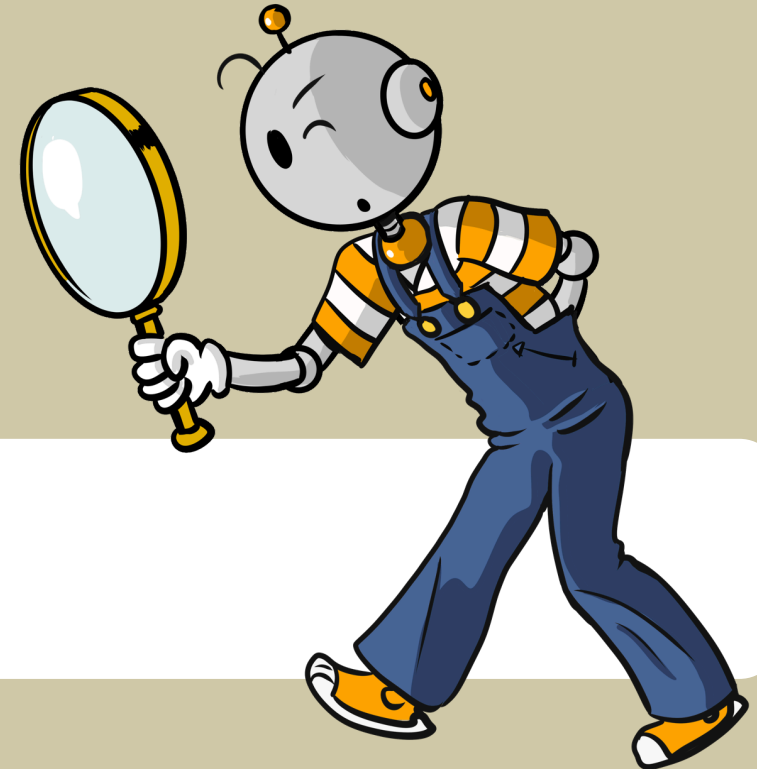


Calcul

Pose et calcule les opérations en colonne.

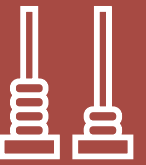
$$36 + 52 =$$

$$52 + 47 =$$



Numération

Tu as 50 cartes de 1 et 6 cartes de 10 .
Représente le nombre 93.



Numération

$7d \ 2u =$

$16u \ 3d =$

$4d4d =$

$98 \ u =$

Calcul

$60 + ? = 59$

$70 + ? = 80$

$54 + ? = 60$

$67 + ? = 70$



Numération

Ecris en lettres.

67:

56:

