



L'automne



L'automne débute le 23 septembre et durera jusqu'au 21 décembre.



23

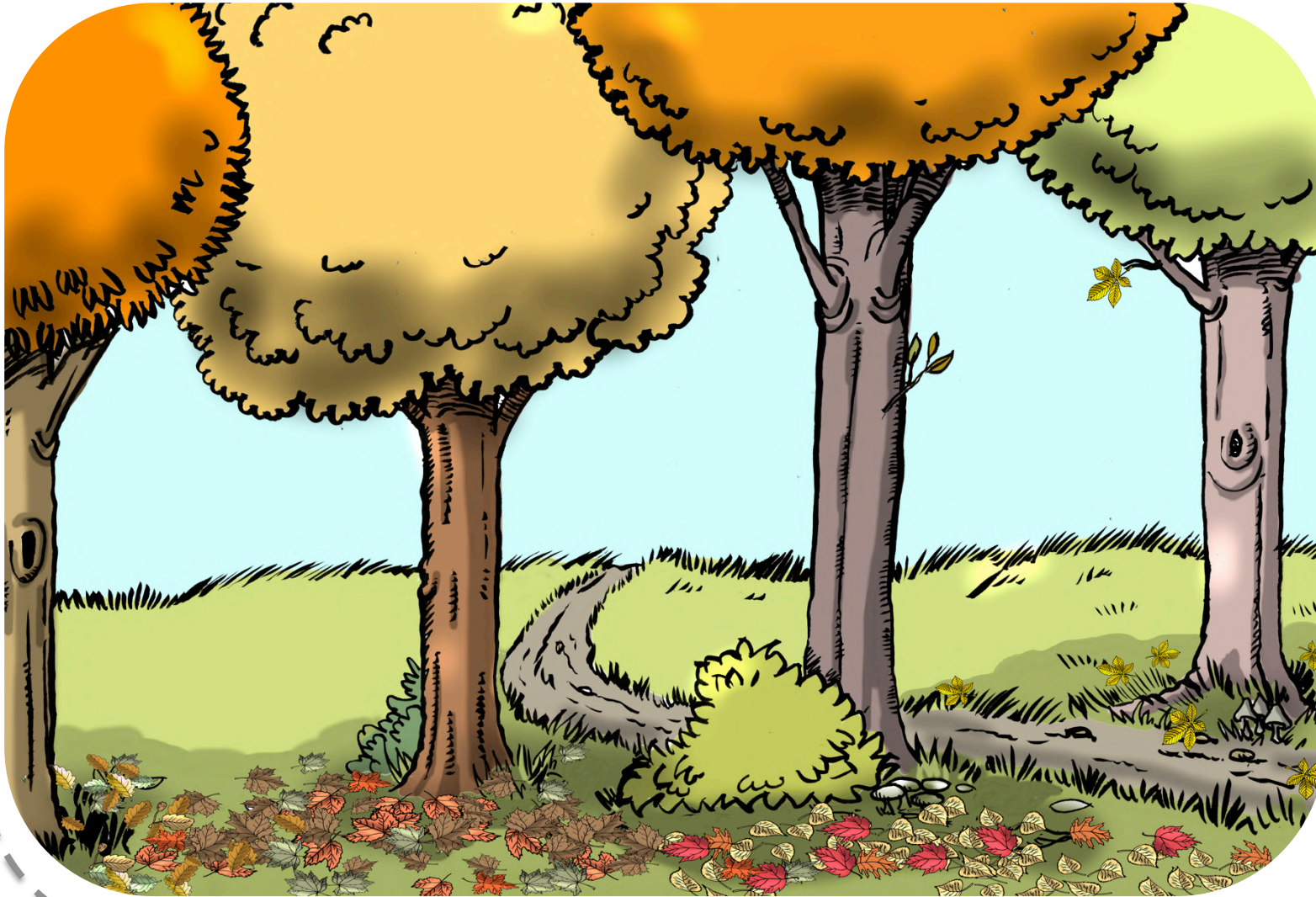
Il dure 3 mois !

21



L'automne

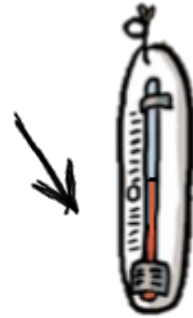
En automne , les feuilles tombent des arbres.



Elles volent ,
elles dansent
dans le vent
et
s'éparpillent
sur le sol .

Pourquoi les feuilles tombent-elles en automne ?

En automne , les jours sont plus courts : il y a moins de lumière et les températures diminuent .



L'arbre doit s'adapter .

La chlorophylle dans ses feuilles se dégrade pour laisser place à des pigments orange, jaunes ou rouges .



Pourquoi les feuilles tombent-elles en automne ?

La plante crée une sorte de petit bouchon à la base du pétiole .

Il n'y a plus d'échange entre les feuilles et l'arbre : la sève ne peut plus circuler dans la feuille .

Les feuilles se dessèchent , tombent et meurent.

