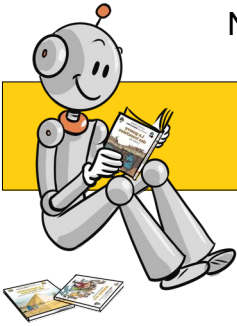


Nom : Prénom :



RALLYE BD

© Seuil Jeunesse

Les ailes les plus bleues



1 Qui a les ailes les plus bleues ?

une libellule

une papillonne

un papillon

une abeille

2 Qui sont les 3 autres insectes de l'histoire ?

un moustique

un moucheron

une abeille

un bourdon

une guêpe

une mouche

3 Qu'arrive-t-il à Papillonne ?

Elle est prise dans une toile d'araignée.

Elle est capturée par une dame.

Ses ailes sont mouillées, elle ne peut plus voler.

4 Que font les autres insectes pour réveiller la dame ?

Ils chatouillent la dame sous les bras.

Ils bourdonnent près de ses oreilles.

Ils essaient de soulever ses paupières.

5 Pourquoi les insectes prennent-ils une feuille de papier, un crayon et du fil ?

Ils veulent réveiller la dame en la piquant avec un crayon.

Ils laissent tomber la feuille sur le visage de la dame.

Le moucheron dessine la papillonne et ses ailes bleues.

6 À la fin de l'histoire, que décide de collectionner la dame ?

Des animaux

des photos d'animaux

des dessins d'animaux

des animaux empaillés

7 Quel animal se trouve dans le bureau de la dame ?

Un chat

Un chien

Un oiseau

Un poisson

8 Quels animaux sont également prisonniers ?

un lion marron

une lionne jaune

un éléphant gris

un éléphant rose

un corbeau noir

une corneille noire

un crocodile vert

un alligator noir

9 Avec quoi se confond Papillonne ?

avec la mer

avec le ciel

avec les nuages

avec de la peinture

avec une fleur

avec de le soleil

10 Dans quoi est enfermée Papillonne ?

un bocal

un filet

une boîte

un sac

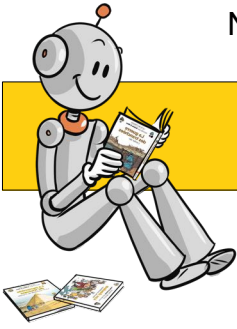
un verre

une poche

Tu as 10 points au départ. On enlève 1 point par erreur.



Nom : Prénom :



RALLYE BD

© Seuil Jeunesse

Les ailes les plus bleues



1 Qui a les ailes les plus bleues ?

une libellule

une papillonne

un papillon

une abeille

2 Qui sont les 3 autres insectes de l'histoire ?

un moustique

un moucheron

une abeille

un bourdon

une guêpe

une mouche

3 Qu'arrive-t-il à Papillonne ?

Elle est prise dans une toile d'araignée.

Elle est capturée par une dame.

Ses ailes sont mouillées, elle ne peut plus voler.

4 Que font les autres insectes pour réveiller la dame ?

Ils chatouillent la dame sous les bras.

Ils bourdonnent près de ses oreilles.

Ils essaient de soulever ses paupières.

5 Pourquoi les insectes prennent-ils une feuille de papier, un crayon et du fil ?

Ils veulent réveiller la dame en la piquant avec un crayon.

Ils laissent tomber la feuille sur le visage de la dame.

Le moucheron dessine la papillonne et ses ailes bleues.

6 À la fin de l'histoire, que décide de collectionner la dame ?

Des animaux

des photos d'animaux

des dessins d'animaux

des animaux empaillés

7 Quel animal se trouve dans le bureau de la dame ?

Un chat

Un chien

Un oiseau

Un poisson

8 Quels animaux sont également prisonniers ?

un lion marron

une lionne jaune

un éléphant gris

un éléphant rose

un corbeau noir

une corneille noire

un crocodile vert

un alligator noir

9 Avec quoi se confond Papillonne ?

avec la mer

avec le ciel

avec les nuages

avec de la peinture

avec une fleur

avec de le soleil

10 Dans quoi est enfermée Papillonne ?

un bocal

un filet

une boîte

un sac

un verre

une poche

Tu as 10 points au départ. On enlève 1 point par erreur.

