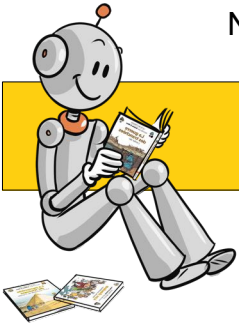


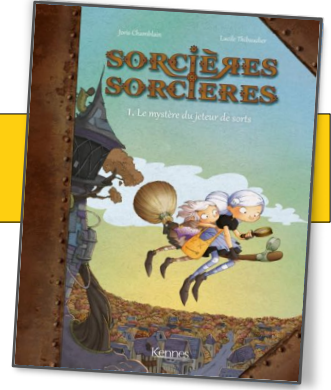
Nom : ..... Prénom : .....



# RALLYE BD

## Sorcières, sorcières 1. Le mystère du jeteur de sort

© Editions Kennes



1 Pourquoi Miette ne peut-elle pas se défendre face aux autres sorcières ?

Elle n'a pas de pouvoirs car elle n'est pas une sorcières

Elle n'a pas de pouvoirs car elle est trop jeune

Elle n'a pas de pouvoirs car les autres lui ont volé

2 Qui a oublié de fermer la porte de la réserve ?

l'aspirateur

Miette

le papa

le balai

Harmonie

La balayette

3 Comment s'appelle le dragon qui garde la tour de Miette ?

Boubou

Citrouille

Youki

Mirabelle

4 Sur quels sorts travaille le père de Miette ?

transformer des objets en citrouille

soulever des objets légers

soulever des objets lourds

transformer des objets en potiron

faire pousser les plantes plus haut

faire pousser les plantes plus vite

5 Qui est victime des mauvais sorts ?

Les filles qui ont embêté Harmonie

Les filles qui ont embêté Miette

Les membres de l'Académie des sorciers

6 Quelle est la punition d'Harmonie ?

Annuler les sorts qu'elle a jetés

Ne pas jeter de sorts pendant une

Faire le ménage de toute la maison

Rester dans sa chambre pendant une journée

7 Quand les sorts sont-ils jetés ?

le matin

le midi

l'après-midi

le soir

la nuit

8 Comment arrive le courrier ?

grâce à un oiseau

grâce au facteur

grâce à une citrouille

par télépathie

par tubapapote

Par mail

9 En quoi Miette est-elle transformée par les autres filles au début de l'histoire ?

un crapaud

un hibou

une plante

une citrouille

un chat

un dragon

10 Qui jetait finalement des sorts ?

Harmonie

la maman

le papa

Arthur la citrouille

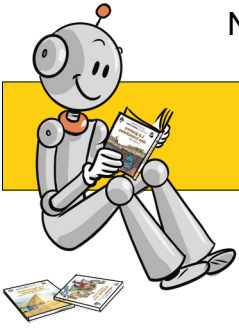
Miette

Boubou, le hibou

Tu as 10 points au départ. On enlève 1 point par erreur.



Nom : ..... Prénom : .....



# RALLYE BD

## Sorcières, sorcières 1. Le mystère du jeteur de sort

© Editions Kennes



1 Pourquoi Miette ne peut-elle pas se défendre face aux autres sorcières ?

Elle n'a pas de pouvoirs car elle n'est pas une sorcières

Elle n'a pas de pouvoirs car elle est trop jeune

Elle n'a pas de pouvoirs car les autres lui ont volé

2 Qui a oublié de fermer la porte de la réserve ?

l'aspirateur

Miette

le papa

le balai

Harmonie

La balayette

3 Comment s'appelle le dragon qui garde la tour de Miette ?

Boubou

Citrouille

Youki

Mirabelle

4 Sur quels sorts travaille le père de Miette ?

transformer des objets en citrouille

soulever des objets légers

soulever des objets lourds

transformer des objets en potiron

faire pousser les plantes plus haut

faire pousser les plantes plus vite

5 Qui est victime des mauvais sorts ?

Les filles qui ont embêté Harmonie

Les filles qui ont embêté Miette

Les membres de l'Académie des sorciers

6 Quelle est la punition d'Harmonie ?

Annuler les sorts qu'elle a jetés

Ne pas jeter de sorts pendant une

Faire le ménage de toute la maison

Rester dans sa chambre pendant une journée

7 Quand les sorts sont-ils jetés ?

le matin

le midi

l'après-midi

le soir

la nuit

8 Comment arrive le courrier ?

grâce à un oiseau

grâce au facteur

grâce à une citrouille

par télépathie

par tubapapote

Par mail

9 En quoi Miette est-elle transformée par les autres filles au début de l'histoire ?

un crapaud

un hibou

une plante

une citrouille

un chat

un dragon

10 Qui jetait finalement des sorts ?

Harmonie

la maman

le papa

Arthur la citrouille

Miette

Boubou, le hibou

Tu as 10 points au départ. On enlève 1 point par erreur.

