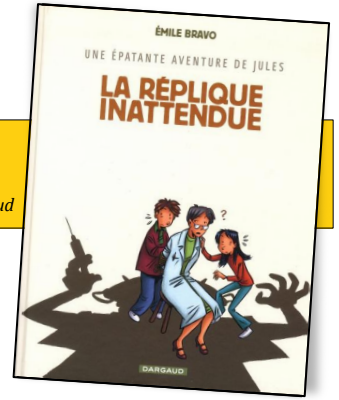


Nom : Prénom :

RALLYE BD

© Dargaud

Une aventure de Jules : La Réplique inattendue



1 Qui est Bidule ?

Un hamster

Un cobaye

Un rat

Un écureuil

2 Pourquoi Jules va-t-il passer quelques jours chez Janet ?

Parce qu'il est en vacances.

Parce qu'il veut l'aider à retrouver

Parce qu'il en a marre de son frère.

3 Pourquoi les animaux ne peuvent-ils pas entrer en Angleterre ?

Ils sont mis en quarantaine au cas où ils seraient malades.

Il y a déjà trop d'animaux dans ce pays.

Ils n'y rentrent pas parce qu'ils n'ont pas de passeport.

4 Sur quels animaux travaille la mère de Janet ?

Des souris

Des abeilles

Des pieuvres

Des mouches

5 Par qui la mère de Janet se fait-elle enlever ?

par son amant

par Gredulin

par un savant fou

par les services secrets

6 Qui aide Janet et Jules à retrouver la maman ?

un journaliste

des extraterrestres

la police

un savant fou

7 Dans quel pays retrouve-t-il la maman ?

les Bananas

en Ecosse

au Pays de Galles

les Bahamas

8 Qui est Salsifi ?

Arry

un extraterrestre

un hamster

un chien

9 Comment s'appellent les 2 sœurs de Janet ?

Jane

Jenny

Janis

Janeton

Jeanne

Jean

10 Pourquoi sont-elles des enfants « clowns » ?

Elles sont nées en laboratoire.

Elles n'arrêtent pas de faire des bêtises.

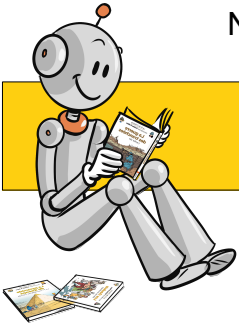
Ce sont en fait des clones.

Ce sont des répliques de Janet.

Tu as 10 points au départ. On enlève 1 point par erreur.



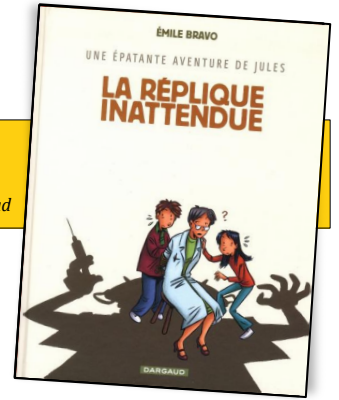
Nom : Prénom :



RALLYE BD

© Dargaud

Une aventure de Jules : La Réplique inattendue



1 Qui est Bidule ?

Un hamster

Un cobaye

Un rat

Un écureuil

2 Pourquoi Jules va-t-il passer quelques jours chez Janet ?

Parce qu'il est en vacances.

Parce qu'il veut l'aider à retrouver

Parce qu'il en a marre de son frère.

3 Pourquoi les animaux ne peuvent-ils pas entrer en Angleterre ?

Ils sont mis en quarantaine au cas où ils seraient malades.

Il y a déjà trop d'animaux dans ce pays.

Ils n'y rentrent pas parce qu'ils n'ont pas de passeport.

4 Sur quels animaux travaille la mère de Janet ?

Des souris

Des abeilles

Des pieuvres

Des mouches

5 Par qui la mère de Janet se fait-elle enlever ?

par son amant

par Gredulin

par un savant fou

par les services secrets

6 Qui aide Janet et Jules à retrouver la maman ?

un journaliste

des extraterrestres

la police

un savant fou

7 Dans quel pays retrouve-t-il la maman ?

les Bananas

en Ecosse

au Pays de Galles

les Bahamas

8 Qui est Salsifi ?

Arry

un extraterrestre

un hamster

un chien

9 Comment s'appellent les 2 sœurs de Janet ?

Jane

Jenny

Janis

Janeton

Jeanne

Jean

10 Pourquoi sont-elles des enfants « clowns » ?

Elles sont nées en laboratoire.

Elles n'arrêtent pas de faire des bêtises.

Ce sont en fait des clones.

Ce sont des répliques de Janet.

Tu as 10 points au départ. On enlève 1 point par erreur.

