



1

# Dure rentrée pour Achille

1 Que voit-on sur la couverture ?

2 Qu'annonce Madame Edwige aux élèves ?

Une sortie.

Un spectacle.

Un nouvel élève.

3 Quel est cet élève ?

Un lion.

Un loup.

Un grizzly.

4 Comment s'appelle ce nouvel élève ?

5 Colorie ce qui caractérise Achille.

grand

petit

chauve

poilu

rassurant

terrifiant

6 Avec qui goûte Achille ?

7 Quel sentiment provoque Achille chez ses camarades ?

La joie.

La tristesse.

La peur.

8 Qui vient embêter les élèves à la sortie de l'école ?

Achille.

Le gang des ours.

Le gang des rats.

9 Qui vient en aide aux élèves ?

10 Dessine Achille et ses camarades quand la maîtresse leur lit une histoire.





1 Qui est Mina ?

2 Quelle est la différence de Mina ?

Elle a une antenne.

Elle a 7 pattes.

Elle a 5 pattes.

3 Comment se trouve Mina ?

Originale.

Laide.

Bête.

4 Que veut Mina ?

5 Numérote dans l'ordre où Mina propose son

La chambre de la reine.

L'étable à pucerons

La salle des graines.

6 Les ouvrières acceptent-elles l'aide de Mina ?

7 Quel sentiment provoque Mina ?

La joie.

La tristesse.

La pitié.

8 Pourquoi Mina va-t-elle être utile dans la salle des bébés ?

Les ouvrières ne sont pas assez.

Elle va chanter pour bercer les bébés.

Si une petite fourmi nait différente, elle sera quoi lui dire.

9 Les ouvrières de la salle des bébés acceptent-elles son aide ?

10 Dessine Mina.





1 Que voit-on sur la couverture ?

2 De quelle couleur est l'homme noir quand il naît ?




3 De quelle couleur est l'homme blanc quand il naît ?





4 De quelle couleur est l'homme blanc quand il grandit ?

5 De quelle couleur est l'homme noir quand il se met au soleil ?




6 De quelle couleur est l'homme blanc quand il se met au soleil ?

7 De quelle couleur est l'homme blanc quand il a froid ?




8 De quelle couleur est l'homme blanc quand il a peur ?




9 Quel est l'homme qui change le plus de couleur ?

10 Dessine l'homme blanc et l'homme noir.





1 À quoi reconnaît-on une place de parking réservée pour les handicapés ?

2 Quel animal aide les personnes non-voyantes ?

Un singe.

Un chien.

Un chat.

3 Comment communique un sourd-muet ?

4 Relie ce qui va ensemble :

L'orthophoniste

masse.

Le kinésithérapeute

réapprend des gestes.

L'ergothérapeute

apprend à bien prononcer.

5 Comment s'appelle une compétition pour personnes handicapées ?

6 Donne un exemple de chose qu'on ne peut pas faire quand on est en fauteuil roulant ?

7 Pourquoi Léna est-elle trisomique ?

Elle a une anomalie dans son corps.

Elle a attrapé un virus.

Elle a mangé quelque chose de mauvais.

8 Comment appelle-t-on une personne qui aide un enfant handicapé dans une classe ?

9 Que faut-il mettre sur sa voiture pour avoir le droit de se garer sur une place handicapée ?

Une lumière bleue.

Une peluche dans un fauteuil roulant.

Un macaron bleu et blanc.

10 Dessine un enfant avec des béquilles.





# 5 Noire comme le café, blanche comme la lune

1 Que voit-on sur la couverture ?

2 Pourquoi Nana est-elle triste ?

- Elle a cassé son jouet.
- Elle ne se trouve pas jolie.
- Elle s'est fait mal.

3 Que n'aime-t-elle pas ?

- Ses yeux.
- Ses pieds.
- La couleur de sa peau.

4 Que lui prépare son père ?

5 Quels cheveux voudrait-elle avoir ?

- Des cheveux blonds.
- Des cheveux comme sa mère.
- Des cheveux comme son père.

6 Que lui propose son père ?



7 Que met son père sur sa tête pour être « noire » ?

- De la boue.
- Du marc de café.
- De la terre.

8 Que met Nana sur sa figure pour la blanchir ?

- De la peinture.
- De la farine.
- Du sucre.

9 On n'est jamais content .....fini la phrase

10 Dessine Nana et son papa.





1 Que voit-on sur la couverture ?

2 Qui est Roméo ?




3 Pourquoi est-il toujours rouge ?




4 Comment le surnomme les autres éléphants ?

5 Que se passe-t-il lorsqu'il va boire au fleuve ?




6 Quand Roméo préfère-t-il sortir ?

7 Qui rencontre-t-il un soir ?




8 Comment s'appelle-t-elle ?

9 Où vont-ils se promener ?




10 Dessine les éléphants quand ils voient Juliette.





7

# Elmer

1 Qui est différent du troupeau des éléphants ?

2 Quelle est la couleur d'Elmer ?

Rouge

Bleu

Bariolé

Vert

3 Qu'amène Elmer chez les éléphants ?

La tristesse.

La colère.

La joie.

4 Pourquoi Elmer veut-il devenir gris ?

5 Que fait Elmer pour devenir gris ?

Il se roule dans des baies écrasées.

Il se déguise.

Il se peint le corps.

6 Les éléphants reconnaissent-ils Elmer ?

7 Que se passe-t-il depuis qu'Elmer est gris ?

Les éléphants sont heureux.

Les éléphants sont bavards.

Les éléphants sont tristes.

8 Que crie Elmer pour surprendre les éléphants ?

ZOOH

BOOO

OOOH

9 Que font les éléphants lorsqu'ils reconnaissent Elmer ?

Ils grondent Elmer.

Ils rigolent.

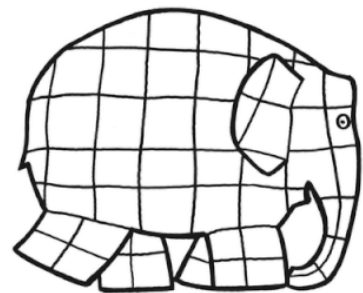
Ils s'en vont et laissent Elmer tout seul.

10 Que font les éléphants un jour par an.

Ils peignent leur maison.

Ils dansent toute la journée.

Ils se peignent de toutes les couleurs et Elmer en gris.





1 Que voit-on sur la couverture ?

2 Quelle nouvelle annonce la maîtresse ?

La venue  
d'un nouvel  
élève.

Une sortie  
scolaire.

Un spectacle  
musical.

3 Comment s'appelle ce nouvel élève ?

Louis

Loup.

Fanfan.

4 Quel animal est Louis ?

5 Qui se moque de Louis à la récréation ?

Fanfan.

La bande à Juju.

La bande à Louis.

6 Qui vient s'asseoir à côté de Louis à la récréation ?

7 À quoi jouent Louis et Fanfan ?

À saute-cochon.

À la marelle.

Au grand méchant loup.

8 Pourquoi Louis ne vient-il plus à l'école ?

Il est malade.

Il a changé d'école.

Il travaille chez lui.

9 Qui embête Louis sur le chemin de l'école ?

10 Dessine Louis et Fanfan qui jouent dans la cour.





9

# Une petite brebis pas comme les autres



1 Que voit-on sur la couverture ?

2 Comment s'appelle la petite brebis ?

Camille

Charlotte

Christelle

3 Colorie ce qu'aime faire Charlotte.

Bondir de colline en colline.

Rester près de sa maman.

Grimper aux arbres.

4 Que disent les plus vieux sur le comportement de cette brebis ?

5 Que fait Charlotte la nuit ?

Elle dort blottie contre sa maman.

Elle joue à saute-mouton.

Elle contemple la lune.



6 Qu'arrive-t-il au berger ?

7 Qui va chercher de l'aide ?

Le chien de berger.

Charlotte.

Un vieux mouton.

8 Qu'attend-elle au bord de la route ?

Que le soleil se lève.

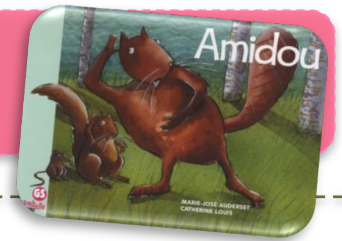
Qu'une camionnette passe.

Elle se repose avant de repartir.

9 Chez qui Charlotte va-t-elle frapper au carreau ?

10 Dessine Charlotte qui escalade la montagne.





1 Que voit-on sur la couverture ?

2 Que s'est cassé Amidou ?

Un bras.

Une jambe.

Une dent.

3 Quel animal est Amidou ?

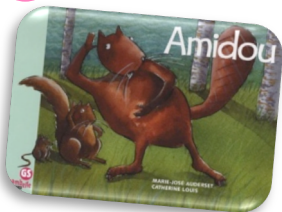
Un raton-laveur.

Un hamster.

Un castor.

4 Quel animal vient discuter avec Amidou ?

5 Qui les rejoint ?



Un hérisson.

Un écureuil.

Un hibou.

6 Qui doivent-ils aller aider ?

7 Que s'est-il passé ?

Le barrage a cédé et les castors sont bloqués.

Les castors sont tombés dans l'eau.

Les castors sont prisonniers d'un piège.

8 Qui vient aussi les aider ?

Une mésange.

Un corbeau.

Un pic épeiche.

9 Arrivent-ils à sauver les castors ?

10 Dessine les 4 amis sur leur radeau.





1 Qu'aime faire Narcisse ?





2 Que lui dit son grand-père ?

3 Que met Narcisse sur la tête pour ne plus être un chat ?




4 Comment s'appelle la première personne qu'il rencontre ?

5 De qui, Narcisse va-t-il avoir peur ?





6 Que veut faire le loup avec Narcisse ?




7 Pourquoi enfle-t-il un masque de lion ?




8 Que fait Narcisse, toute la journée avec les autres animaux ?




9 Qui veut être aussi un chat ?

10 Dessine Narcisse et son ami.





1 Que voit-on sur la couverture ?

2 Quelle famille habite dans le mur près de la grange ?

Une famille  
de souris.

Une famille  
de lapins.

Une famille  
de mulots.

3 Que font les mulots nuit et jour ?

Ils amassent des provisions pour l'hiver.

Ils dorment.

Ils dansent.

4 Qui ne les aide pas ?

5 Colorie les provisions faites par Frédéric.

Du maïs.

Des couleurs.

Du soleil.

Du blé.

Des noisettes.

Des mots.

6 Où se réfugient les mulots à la première neige ?

7 Qu'ont demandé les mulots à Frédéric quand toutes leurs provisions furent épuisées ?

D'aller chercher du maïs.

D'aller chercher de la paille.

Où étaient ses provisions.

8 Comment Frédéric les réchauffe-t-il ?

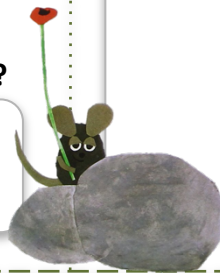
En allumant un feu.

Avec sa provision de soleil.

En allant chercher de la paille.

9 Quelles provisions Frédéric partage-t-il encore avec sa famille ?

10 Dessine Frédéric et sa provision de couleurs.



# L'enfant qui avait deux yeux



1 Que voit-on sur la couverture ?

2 Quelle particularité ont les habitants de cette planète ?

Ils n'ont qu'une oreille.

Ils n'ont qu'un œil.

Ils ont trois yeux.

3 Comment est cet œil ?

Il est minuscule.

Il est magique.

Il est énorme.

4 Un jour naquit un enfant très étrange. Pourquoi ?

5 Pourquoi lui faut-il toujours de l'aide ?

Il voit 2 fois mieux que les autres enfants.

Ses yeux ne sont pas magiques.

Ils voient tout 2 fois plus petit.

6 Que voit-il que les autres ne voient pas ?

7 Que voulait savoir tout le monde ?

Ce que c'était d'avoir 2 yeux.

Ce qu'il ressentait.

Ce que disait la couleur des choses.

8 Que lui apporte la célébrité ?

Il devient riche.

Plus personne ne fait attention à son apparence.

Il devient triste.

9 Comment est son premier fils ?

10 Dessine les habitants de cette planète.





1 Pourquoi Biglouche est-il trop gros ?

Il mange trop de souris.

Il ne joue pas.

Il passe beaucoup de temps à dormir.

2 Pourquoi Biglouche ne sort pas dehors ?

Parce qu'il a peur de sortir.

Parce qu'il préfère rester chez lui.

Parce qu'il est fatigué.

3 Pourquoi est-il vraiment malheureux ?

4 Comment les hiboux voient ?

En noir et jaune.

En rouge et vert.

En noir et blanc.



5 Qui peut aider Biglouche ?

6 Relie l'animal à son texte.

La grenouille

Le ver de terre

Je me déplace sans savoir où je vais. Je vis dans le noir.

Je ne vois que des forment qui bougent, c'est tout flou.

7 Qui est le docteur Miro ?

Une marmotte.

Un ours.

Une taupe.

8 Où habite le docteur Miro ?

9 Que fait le docteur pour soigner Biglouche ?

10 Depuis que Biglouche voit bien, que fait-il ?



# POB le Petit Ours Bleu



1 Que voit-on sur la couverture ?

2 Pourquoi le Petit Ours était-il bleu ?

Bleu de peur.

Bleu de colère.

Sa maman l'a voulu ainsi.

3 Pourquoi est-il malheureux ?

Il voulait être vert.

Les autres se moquent de lui.

Sa maman ne s'occupe pas de lui.

4 À qui écrit-il ?

5 Que demande-t-il au Père-Noël ?

Que les oursons deviennent tous bleu.

Des jouets par milliers.

Qu'il devienne blanc.

6 Qui entre dans l'igloo de POB ?

7 Que lui dit le Père-Noël ?

Qu'il va devenir blanc.

Qu'il aura une surprise demain.

Que tous les oursons seront bleus.

8 Que décide de faire POB ?

De dormir et attendre sa surprise.

De dormir et de partir au matin.

De suivre le Père-Noël.

9 Qui le Père-Noël va-t-il voir ?

10 Dessine tous les oursons le jour de Noël.

