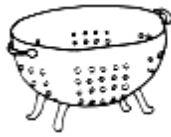
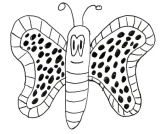




Entoure les dessins où tu entends le son [p]



Cache la syllabe où tu entends le son [p]



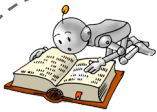
--	--

--	--	--	--

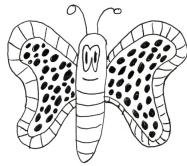
--	--	--

--	--

--	--	--



Relie le mot à son dessin



des trapézistes

un papillon

peur

couper



J'entoure les lettres qui font le son [p]

panier

quemon

palmier

parapluie

petite

pépe

nappe

plier

poire

couper

gâteau

quand

plonger

passoire

panda

aplatir

applaudir



Le son [p] Écris les mots sous chaque dessin.





Écris trois mots en remettant les syllabes dans l'ordre.

tit

me

plu

pe

pi

pe

--

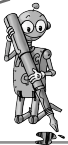
--

--



Lecture : Je dessine ce qui est écrit.

À côté de la porte, il y a un parapluie.



Écris une phrase qui explique ce que tu vois.