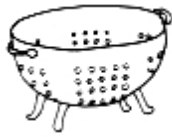




Entoure les dessins où tu entends le son [p]



Cache la syllabe où tu entends le son [p]



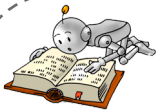
--	--

--	--	--	--

--	--	--

--	--

--	--	--



Relie le mot à son dessin



des trapézistes

un plongeur

une poignée

couper



J'entoure les lettres qui font le son [p]

panier téléphone

palmier

parapluie

petite

pépé

nappe plier poire

couper

gâteau

éléphant

plonger

passoire

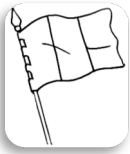
panda

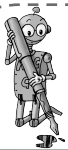
aplatir

applaudir



Le son [p] Écris les mots sous chaque dessin.





Écris trois mots en remettant les syllabes dans l'ordre.

tit

peau

cha

re

poi

pe

--

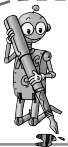
--

--



Lecture : Je dessine ce qui est écrit.

À côté de la
porte, il y a un
parapluie.



Écris une phrase qui explique ce que tu vois.