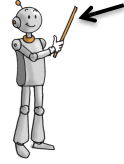




Entoure les dessins où tu entends le son [b]



1 2



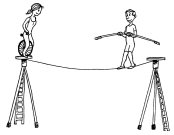
Le son [b] Écris les mots sous chaque dessin.



Handwriting lines for writing words.



Cache la syllabe où tu entends le son [b]



Blank box for syllable

Blank boxes for syllable

Blank box for syllable

Blank boxes for syllable

Blank boxes for syllable



Écris trois mots en remettant les syllabes dans l'ordre.

be

tu

ta

ble

lle

ba

Blank boxes for writing words.



Relie le mot à son dessin



une bouche



une bagarre



un bébé



une table



Lecture : Je dessine ce qui est écrit.

Robotine a mis sa robe et ses bottes.

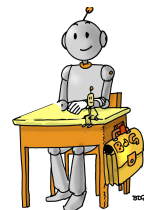


J'entoure les lettres qui font le son [b]

bébé baite bonjour table bateau tomber
bonnet bouche robot arbre funambule bidon
barbe tube boudin bombe botte ballon belle



Écris une phrase qui explique ce que tu vois.



Handwriting lines for writing a sentence.