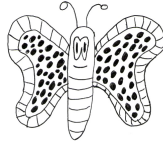
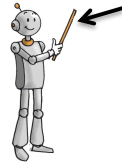




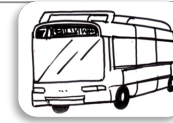
Entoure les dessins où tu entends le son [b]



1 2



Le son [b] Écris les mots sous chaque dessin.



Écris trois mots en remettant les syllabes dans l'ordre.

be

tu

bleau

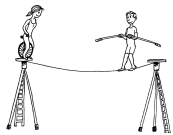
don

ta

bi



Coche la syllabe où tu entends le son [b]



Relie le mot à son dessin



une bouche

une bagarre

une bouteille

tomber



Lecture : Je dessine ce qui est écrit.

Robotine a mis sa robe et ses bottes.



J'entoure les lettres qui font le son [b]

bébé baite bonjour table bateau tomber
bonnet bouche bond arbre funambule bidon
barbe tube boudin bombe botte plomb belle



Écris une phrase qui explique ce que tu vois.

