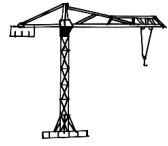
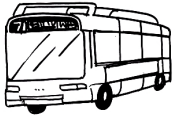




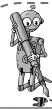
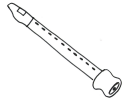
Entoure les dessins où tu entends le son [u]



Le son [u] Écris les mots sous chaque dessin.



Coche la syllabe où tu entends le son [u]



Écris trois mots en remettant les syllabes dans l'ordre.

che

ru

ne

lu

pe

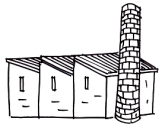
ju



Relie le mot à son dessin



- une usine
- des lunettes
- une jupe
- une armure



Lecture : Dessine ce qui est écrit.

une plume
la lune



Entoure les lettres qui font le son [u]

- sucre voiture urubu urne lunettes vache
- grue **unité** avec Lulu **sapin** luge plume sur
- musique **allume** nuage fusée ruche usine



Écris une phrase qui explique ce que tu vois.

