



Problèmes

Lecture de documents : lire un menu

1



CHEZ BOUT DE GOMME

Spécialités du jour





10 mars 2013

Steak haché, frites	6,00€
Nuggets, frites	3,00€
Spaghettis à la bolognaise	7,00€
Tagliatelles à la carbonara	7,00€
Quiche Lorraine, salade verte	5,00€
Escalopes de poulet, haricots verts	4,00€
Poisson pané, riz	4,00€
Blanquette de veau, riz	8,00€
Saumon à l'oselle, pomme vapeur	9,00€



Nous acceptons toutes les principales cartes de crédit.
Les chèques ne sont pas acceptés.

87, rue du Portage - 10 000 Boulogne-sur-Mer - Téléphone : 06 27 06 09 10

1. Que peut-on manger pour 9 euros ?

2. Que peut-on manger pour 4 euros ?

3. Lisa invite Marc au restaurant. Elle prend des spaghettis à la bolognaise et lui prend un steak haché avec des frites. Combien paye-t-elle ?

4. La famille Dupont va au restaurant. Les parents prennent tous les deux du saumon, leur fils prend des nuggets et leur fille des spaghettis. Combien vont-ils payer ?




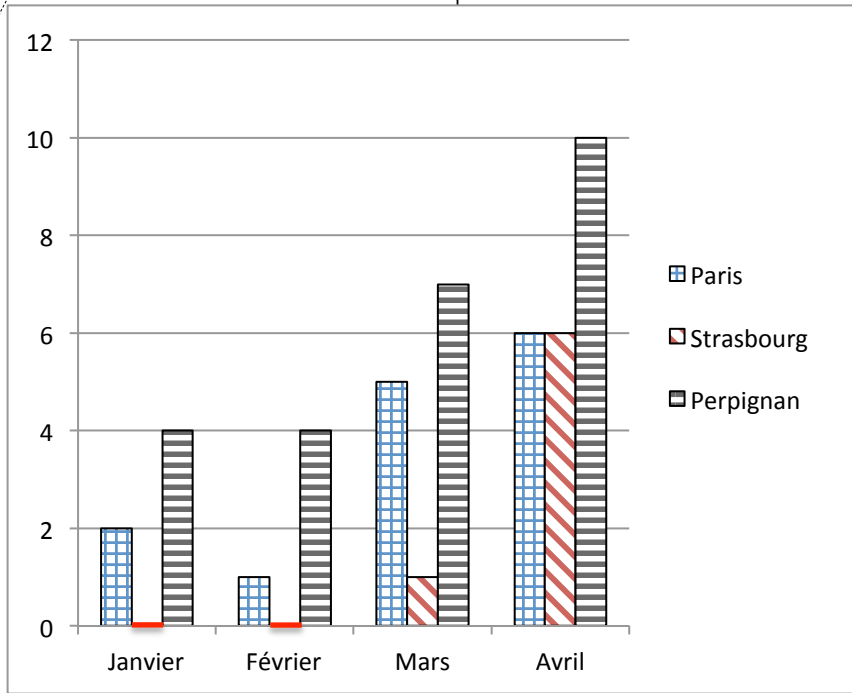


Problèmes

Lecture de documents : lire un graphique

1 Je regarde le graphique et je réponds aux questions.

Relevé de températures



1) Quelle ville est en bleu (1^{ère} barre) ?

Handwriting practice lines for the answer to question 1.

1) Quelle ville a une température de 4 degrés au mois de février ?

Handwriting practice lines for the answer to question 1.

2) Dans quelle ville fait-il le plus chaud au mois d'avril ?

Handwriting practice lines for the answer to question 2.

3) Combien fait-il à Strasbourg au mois de janvier ?

Handwriting practice lines for the answer to question 3.

4) Quelle différence de températures entre Strasbourg et Perpignan au mois d'avril ?

Handwriting practice lines for the answer to question 4.

5) Quelle est la différence de températures en Paris et Strasbourg au mois de mars ?

Handwriting practice lines for the answer to question 5.



Problèmes

Lecture de documents : lire des tarifs

1 Je regarde les tarifs et je réponds aux questions.

Bowling

Avec ses 8 pistes homologuées, le bowling de Louviers vous invite à découvrir ou à vous perfectionner dans ce sport d'origine américaine qui développe les facultés de concentration et favorise l'équilibre. A partir de 6 ans.

TARIFS	avant 19h*	après 19h
Mardi au Vendredi	4 €	6 €
Samedi, Veilles et jours de fêtes	5 €	6,50 €
	9h30 à 14h*	14h à 19h
Mercredi	3 €	6 €
Dimanche	3 €	2 €
Le port des chaussettes est obligatoire		
Location de chaussures uniquement le vendredi, samedi soir veilles et jours de fête		2 €

*Partie terminée à 19h, 14h ou 0h



2) Quel est le prix si je vais au bowling le mercredi matin ?

--	--	--	--	--	--	--	--	--	--	--	--	--	--	--	--	--	--	--	--

3) Quel est le prix de la location de chaussures ?

--	--	--	--	--	--	--	--	--	--	--	--	--	--	--	--	--	--	--	--

4) Jeudi soir, mes parents m'emmènent au bowling. Combien vont-ils payer ?

--	--	--	--	--	--	--	--	--	--	--	--	--	--	--	--	--	--	--	--

5) Mercredi matin, Iline et ses 3 amis vont au bowling. Combien payent-ils ?

--	--	--	--	--	--	--	--	--	--	--	--	--	--	--	--	--	--	--	--

6) Et s'ils y vont samedi soir ?

--	--	--	--	--	--	--	--	--	--	--	--	--	--	--	--	--	--	--	--



1) Quelle est le prix de la partie si je vais au bowling le jeudi à 16h00 ?

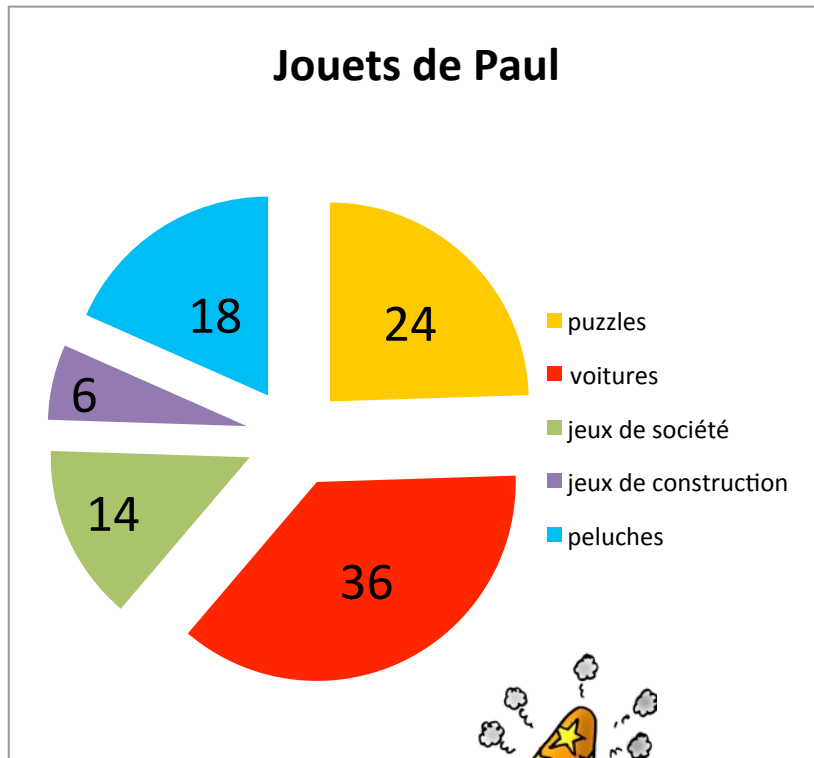
--	--	--	--	--	--	--	--	--	--	--	--	--	--	--	--	--	--	--	--



Problèmes

Lecture de documents : lire un graphique

1 Je lis le document et je réponds aux questions.



1. Quels sont les jouets de Paul ?

--	--	--	--	--	--	--	--	--	--	--	--	--	--	--	--	--	--	--	--

2. Combien y a-t-il de voitures ?

--	--	--	--	--	--	--	--	--	--	--	--	--	--	--	--	--	--	--	--

3. Combien y a-t-il de puzzles ?

--	--	--	--	--	--	--	--	--	--	--	--	--	--	--	--	--	--	--	--

4. Combien y a-t-il de voitures et de jeux de construction ?

--	--	--	--	--	--	--	--	--	--	--	--	--	--	--	--	--	--	--	--

5. Combien Paul a-t-il de jouets en tout ?

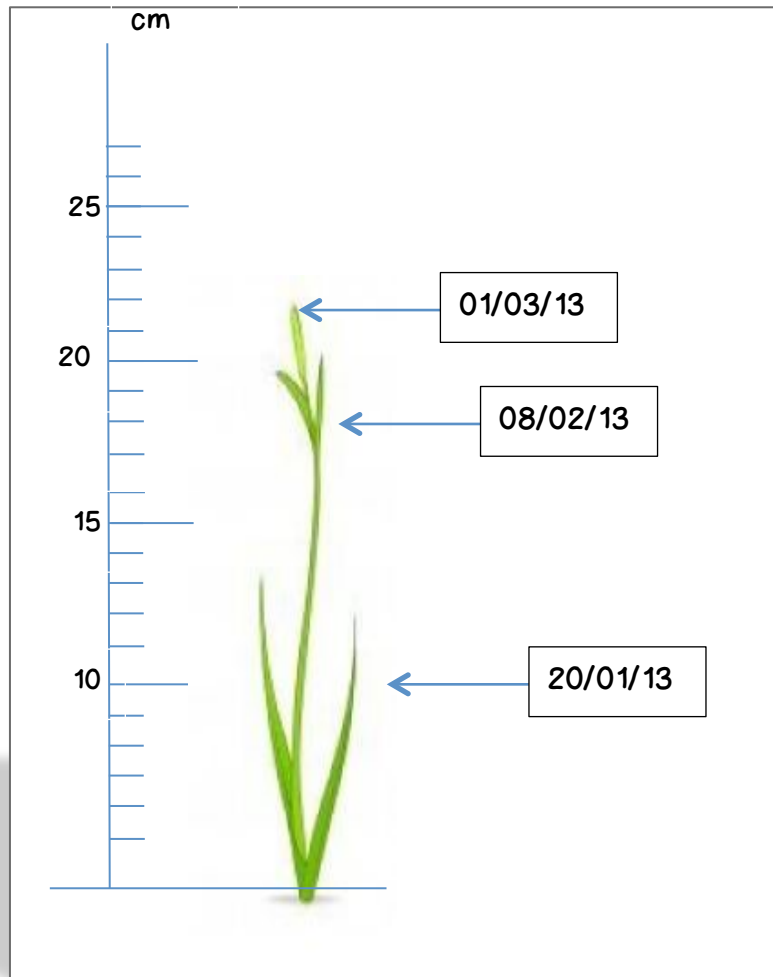
--	--	--	--	--	--	--	--	--	--	--	--	--	--	--	--	--	--	--	--



Problèmes

Lecture de documents : lire un graphique

1 Je lis le document et je réponds aux questions.



Les élèves de la classe de **CE1** observent la croissance d'une plante.

1) Combien mesurait la plante le 20 janvier 2013 ? Je repasse en bleu la graduation.



2) Combien mesurait la plante le 8 février 2013 ? Je repasse en rose la graduation.



3) Le 1^{er} mars, la plante mesure 22 cm. De combien de centimètres la plante a-t-elle grandi depuis le 20 janvier 2013 ?

Opération :





Problèmes

Lecture de documents : lire un programme télé

LUNDI 18 mars

Gulli 18 165 gulli

14.00 Corneil et Bernie Dessin animé.
 14.30 La famille pirate Dessin animé.
 14.55 Il était une fois... notre Terre Dessin animé.
 15.20 Gulli mag
 15.25 Ratz Dessin animé.
 15.50 G ciné Magazine.
 15.55 Matt et les monstres Dessin animé.
 16.25 Les zinzins de l'espace Dessin animé.
 16.50 Kobushi Dessin animé.
 17.00 SpieZ! Nouvelle génération Dessin animé.
 17.25 Pokémon Dessin animé.
 17.50 Galactik Football Série.
 18.15 Atomic Betty Dessin animé.
 18.30 iCarly Série.
 19.00 In ze boîte Jeu.
 19.30 Gulli mag Magazine.
 19.40 Dr Quinn, femme médecin Série. Pilote.
 20.35 Gulli zap Magazine.



1) Quel jour a lieu ce programme ?

--	--	--	--	--	--	--	--	--	--	--	--	--	--	--	--	--	--	--	--

2) Quel programme commence à 15h20 ?

--	--	--	--	--	--	--	--	--	--	--	--	--	--	--	--	--	--	--	--

3) À quelle heure commence 'Les zinzins de l'espace' ?

--	--	--	--	--	--	--	--	--	--	--	--	--	--	--	--	--	--	--	--

4) Combien de fois passe Gulli mag?

--	--	--	--	--	--	--	--	--	--	--	--	--	--	--	--	--	--	--	--

5) À quelle heure se termine le Gulli mag qui commence à 15h20?

--	--	--	--	--	--	--	--	--	--	--	--	--	--	--	--	--	--	--	--

6) Combien de temps dure cette émission ?

--	--	--	--	--	--	--	--	--	--	--	--	--	--	--	--	--	--	--	--

7) Combien de temps dure Pokémon ?

--	--	--	--	--	--	--	--	--	--	--	--	--	--	--	--	--	--	--	--



Problèmes

Lecture de documents : lire les informations sur un paquet de pâtes



1) Combien pèse ce paquet de pâtes ?

--	--	--	--	--	--	--	--	--	--

2) Si j'aime les pâtes **AL DENTE**, combien de temps faut-il les faire cuire ?

--	--	--	--	--	--	--	--	--	--

3) Pour que les pâtes soient prêtes à 19h10, à quelle heure dois-je les mettre dans l'eau pour qu'elles soient **fondantes** ?

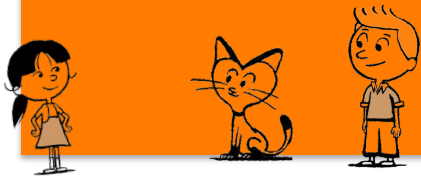
--	--	--	--	--	--	--	--	--	--

4) Si je mets mes pâtes à 12h20, à quelle heure seront-elles **AL DENTE** ?

--	--	--	--	--	--	--	--	--	--

5) 100 g de pâtes correspondent à 1 personne. Combien de personnes pourrai-je faire manger avec ce paquet ?

--	--	--	--	--	--	--	--	--	--



Problèmes

Lecture de documents : un bulletin météo

Météo Haute-Normandie



1) Quelle est la température minimale d'Evreux ?

--	--	--	--	--	--	--	--	--	--	--	--	--	--	--	--	--	--	--	--

2) Quelle est la température maximale à Dieppe ?

--	--	--	--	--	--	--	--	--	--	--	--	--	--	--	--	--	--	--	--

3) Dans quelle ville fera-t-il le plus chaud ?

--	--	--	--	--	--	--	--	--	--	--	--	--	--	--	--	--	--	--	--

4) Dans quelle ville la température minimale est-elle la même que la température maximale ?

--	--	--	--	--	--	--	--	--	--	--	--	--	--	--	--	--	--	--	--

5) Quelle est la différence entre la température minimale et la température maximale au Havre ?

--	--	--	--	--	--	--	--	--	--	--	--	--	--	--	--	--	--	--	--

6) Combien de degrés fera-t-il de plus à Gisors qu'à Fécamp ? (en prenant les maximales)

--	--	--	--	--	--	--	--	--	--	--	--	--	--	--	--	--	--	--	--

CE1

