



La proposition subordonnée relative

♥ Une **proposition subordonnée** n'a pas de sens par elle-même
 La **proposition subordonnée relative**
 (son) dans la **proposition principale**.

♥ La **proposition subordonnée relative**

 C'est une **expansion du nom** comme *l'adjectif qualificatif épithète et le complément du nom*.

♥ La **proposition subordonnée relative** est toujours introduite par un
 :

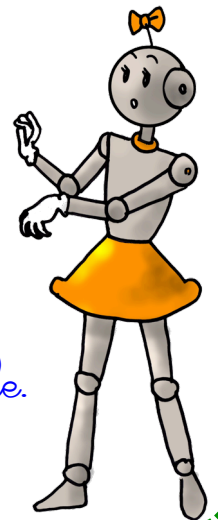


qui : la fenêtre est ouverte
 antécédent proposition subordonnée relative

que : le volet est sec.
 antécédent proposition subordonnée relative

dont : l'homme arrive.
 antécédent proposition subordonnée relative

où : l'endroit est inaccessible.
 antécédent proposition subordonnée relative



Ex Souligne les propositions subordonnées relatives.

- Il asséna un coup de fouet sur la croupe du cheval qui partit au galop.
- C'est un garçon insupportable, odieux, qui a tous les vices.
- Elle ne voulut pas faire la dépense d'un carreau neuf et boucha l'ouverture avec une feuille de papier qu'elle fit tenir avec le reste de la colle de Charles.
- Betty adressa à l'homme quelques questions qui n'obtinrent aucune réponse.
- Charles fut réveillé en sursaut par un gros chat noir qui lui laboura la main d'un coup de griffes.
- Le chat noir à l'air féroce répondit par un miaulement enroué qui ressemblait plutôt à un rugissement.



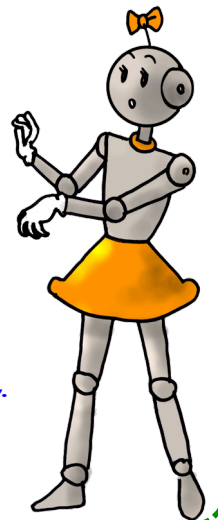
La proposition subordonnée relative

♥ Une **proposition subordonnée** n'a pas de sens par elle-même
 La **proposition subordonnée relative** *complète le nom qui la précède*
 (son *antécédent*....) dans la **proposition principale**.

♥ La **proposition subordonnée relative**
apporte des informations sur le nom.....
 C'est une **expansion du nom** comme *l'adjectif qualificatif épithète et le complément du nom*.

♥ La **proposition subordonnée relative** est toujours introduite par un
pronom relatif..... :
qui, que, (qu'), quoi, dont, où, lequel, laquelle, lesquels,.....

-  **qui** : la fenêtre qui donne sur la rue est ouverte
antécédent proposition subordonnée relative
- que** : le volet que tu as repeint est sec.
antécédent proposition subordonnée relative
- dont** : l'homme dont je t'ai parlé arrive.
antécédent
- où** : l'endroit où a commencé le feu est inaccessible.
antécédent proposition subordonnée relative



Ex Souligne les propositions subordonnées relatives.

- Il asséna un coup de fouet sur la croupe du cheval qui partit au galop.
- C'est un garçon insupportable, odieux, qui a tous les vices.
- Elle ne voulut pas faire la dépense d'un carreau neuf et boucha l'ouverture avec une feuille de papier qu'elle fit tenir avec le reste de la colle de Charles.
- Betty adressa à l'homme quelques questions qui n'obtinrent aucune réponse.
- Charles fut réveillé en sursaut par un gros chat noir qui lui laboura la main d'un coup de griffes.
- Le chat noir à l'air féroce répondit par un miaulement enroué qui ressemblait plutôt à un rugissement.