

# EVALUATION GRAMMAIRE CM

Nom : .....

Les types et les formes de phrases  
La phrase simple, la phrase complexe  
Le groupe nominal et Les déterminants

NOTE :

Date : .....

## I - Les types et les formes de phrases

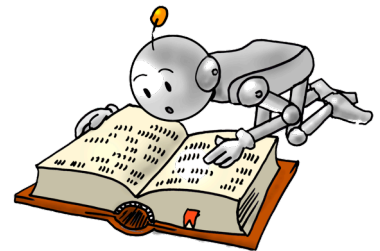
Acquis  Voie d'acquisition  Non Acquis

a) Indique le type de chacune des phrases :

...../3

- Quand reviendra-t-il ? .....
- Quel étrange animal ! .....
- A quoi le reconnaît-on ? .....

- Regarde bien cette image. ....
- Johan fait des efforts. ....
- Je n'y crois pas ! .....



b) Transformer une phrase interrogative :

...../2

Exemple : Est-ce que ce train va à Paris ? Ce train va-t-il à Paris?

- Est-ce que Maman est réveillée ? .....
- Est-ce que tu sais nager ? .....
- Est-ce que cette route conduit à l'école ? .....
- Est-ce que vous aimez les vacances ? .....

## II - La phrase simple, la phrase complexe

Acquis  Voie d'acquisition  Non Acquis

...../3

a) Souligne les verbes conjugués et indique si les phrases sont simples ou complexes

- Il ne vient que le lundi. ....
- Il pense que tu as raison. ....
- Le médecin exige que vous vous reposiez. ....
- Nous n'entendions que le murmure du vent dans les feuilles. ....
- La tradition veut que l'on offre du muguet le premier mai. ....
- Que pouvons-nous déduire de cette expérience ? .....

...../2

b) Transforme ces deux phrases simples en une phrase complexe :

- J'ai un nouvel ordinateur. Il peut lire les Blu-ray.  
→ .....
- J'aperçus deux hélicoptères. Ces hélicoptères se rapprochaient rapidement.  
→ .....

