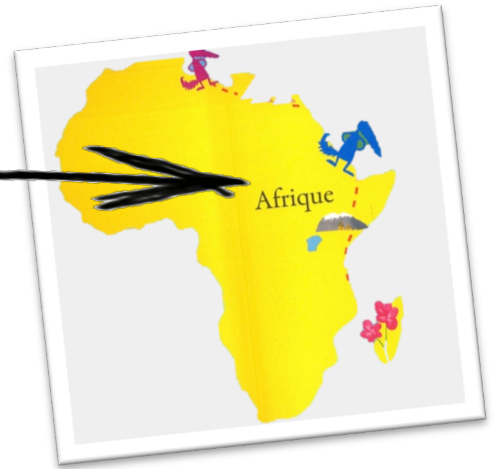
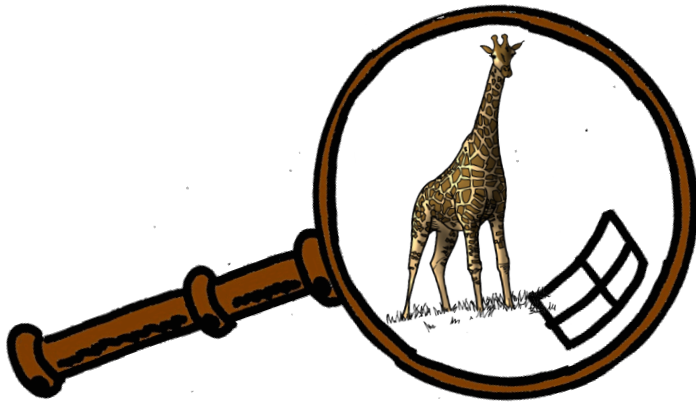


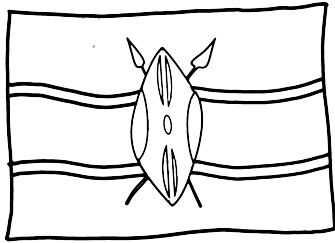


# Les escalas de Loup

Escale 5



Drapeau :



Pays :

--	--	--	--	--	--

Ville :

--	--	--	--	--	--

En route pour la visite ...



--	--	--	--	--	--

est la capitale du Kenya.

Les animaux sauvages vivent dans la

--	--	--	--	--	--

La célèbre montagne du Kenya est le

--	--	--	--	--	--

Cite deux animaux du Kenya :

--	--	--	--	--	--

--	--	--	--	--	--

Dans les parcs nationaux les animaux sont

--	--	--	--	--	--



# Kenya

Etape 5

Colle les photos en dessous de leur nom.



Un éléphant



Le lac Nakuru



Le mont Kenya



Un zèbre



La savane



Le désert de Chalbi





# Kenya

Etape 5



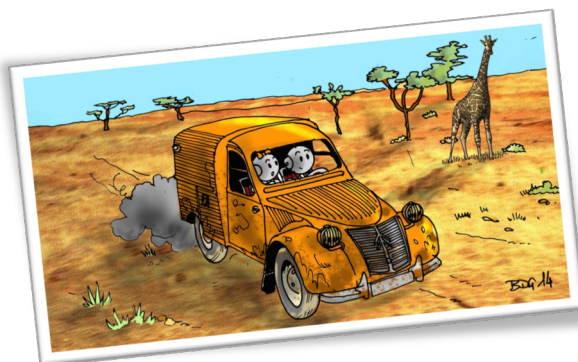
Le Kenya est un pays d'Afrique de l'Est. Sa capitale est Nairobi.



Le mont Kenya est la plus haute montagne du Kenya et a donné son nom au pays.

Le Kilimandjaro est la plus haute montagne de l'Afrique. On la trouve en dessous du Kenya, en Tanzanie.

Le lac Nakuru est le domaine d'un grand nombre de flamants roses.



Des parcs nationaux abritent un grand nombre d'animaux sauvages : des éléphants, des lions, des zèbres, des rhinocéros, des girafes, des gnous. Ces animaux de la savane sont protégés.

